

Zeitschrift: Bulletin technique de la Suisse romande
Band: 56 (1930)
Heft: 25

Werbung

Nutzungsbedingungen

Die ETH-Bibliothek ist die Anbieterin der digitalisierten Zeitschriften auf E-Periodica. Sie besitzt keine Urheberrechte an den Zeitschriften und ist nicht verantwortlich für deren Inhalte. Die Rechte liegen in der Regel bei den Herausgebern beziehungsweise den externen Rechteinhabern. Das Veröffentlichen von Bildern in Print- und Online-Publikationen sowie auf Social Media-Kanälen oder Webseiten ist nur mit vorheriger Genehmigung der Rechteinhaber erlaubt. [Mehr erfahren](#)

Conditions d'utilisation

L'ETH Library est le fournisseur des revues numérisées. Elle ne détient aucun droit d'auteur sur les revues et n'est pas responsable de leur contenu. En règle générale, les droits sont détenus par les éditeurs ou les détenteurs de droits externes. La reproduction d'images dans des publications imprimées ou en ligne ainsi que sur des canaux de médias sociaux ou des sites web n'est autorisée qu'avec l'accord préalable des détenteurs des droits. [En savoir plus](#)

Terms of use

The ETH Library is the provider of the digitised journals. It does not own any copyrights to the journals and is not responsible for their content. The rights usually lie with the publishers or the external rights holders. Publishing images in print and online publications, as well as on social media channels or websites, is only permitted with the prior consent of the rights holders. [Find out more](#)

Download PDF: 26.01.2026

ETH-Bibliothek Zürich, E-Periodica, <https://www.e-periodica.ch>

MANUFACTURE de Produits Céramiques et Réfractaires S. A. LAUSEN

PRODUITS RÉFRACTAIRES : BRIQUES, PLANELLES, DALLES, MORTIER, MOUFLES, CREUSETS

Carrelages céramiques rouges et jaunes. Briques de parement

TUYAUX EN GRÈS, AUGES, CUVES — KLINKERS — BRIQUES ÉMAILLEES

**SONDAGES
FORAGES
FILTRES**

Société d'Entreprise de Forages et de Travaux S. A.

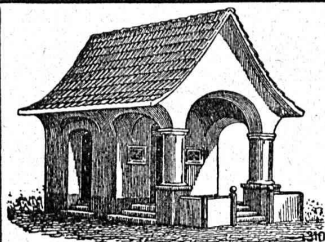
(Tiefbohr- & Baugesellschaft A. G.)

ZURICH, 53 Dreikönigstrasse

Téléphone 38.192

BERNE, 5 Werdtweg

Tél. Christoph 1.970



PLAFONDS, CLOISONS, CORNICHES, PLANCHERS, Revêtements de toutes sortes
exécutés avec le support pour mortier

„TREILLAGE EN TERRE CUITE“

sont exempts de toutes fissures, inaltérables aux influences
atmosphériques, incombustibles et extrêmement durables

Nombreuses références

Demandez prospectus et échantillons

Médailles d'or : Berne 1914. Barcelone 1920

FABRIQUE SUISSE DE TREILLAGE EN TERRE CUITE S. A., LOTZWIL-BERNE



Entreprise générale de Travaux d'asphaltage

pour couvertures et dallages étanches de Toitures plates, Voûtes, Tunnels.
Terrasse, Balcon, Chambres à lessives, Chambres de bain, Etendages, etc.

Application verticale Pour assèchement des murs.

Travaux garantis.

Nombreuses références.

LAUSANNE
Téléphone 22.826

ORESTE ROSSO
MAITRE-ASPHALTEUR

VEVEY
Téléphone 151

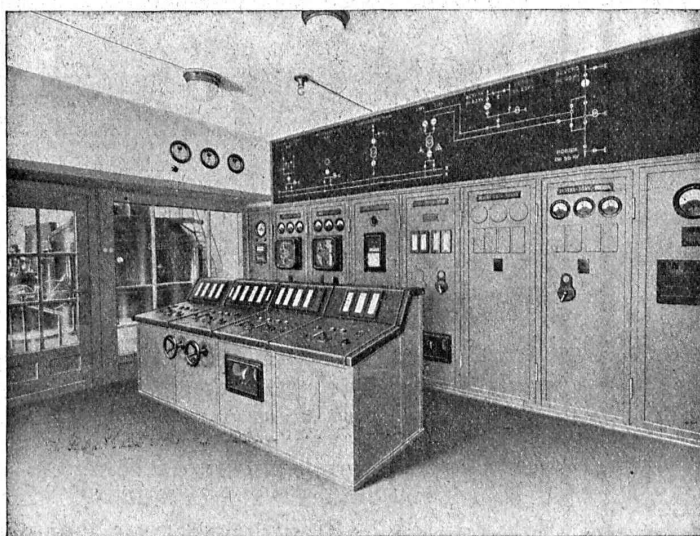
CHARLES MAIER & C^{IE}

FABRIQUE D'APPAREILS ELECTRIQUES - SCHAFFHOUSE

16, Place St-François

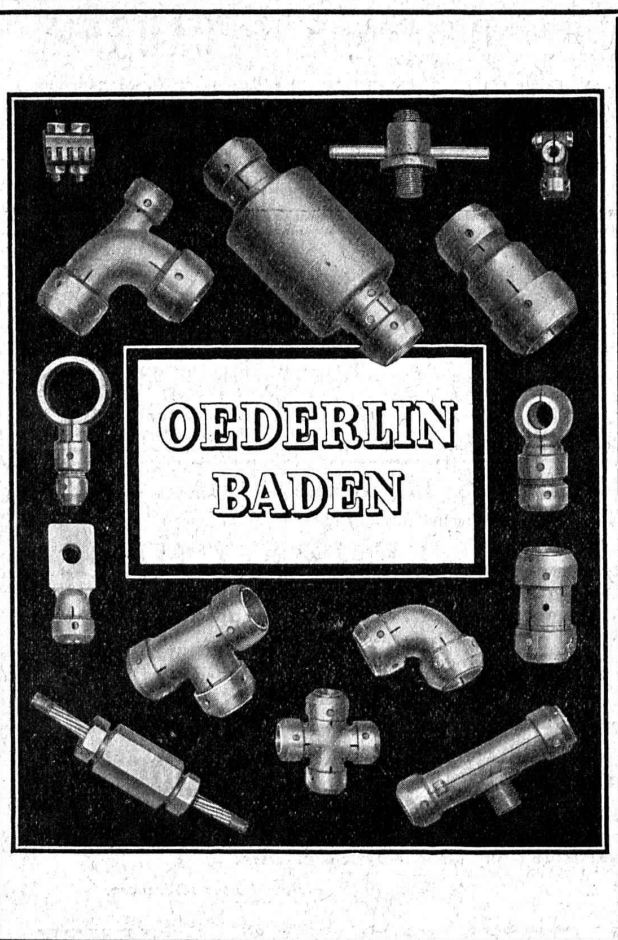
Bureau de **LAUSANNE**

Téléphone 27.222




Salle de commande.

Gros appareillage
pour usines électriques
Stations transformatrices
Stations en plein air
Coffrets de manœuvre
Coffrets à coupe-circuits
Commande électrique
pour sonnerie d'église




**OEDERLIN
BADEN**



SAURER

Camions 1 $\frac{1}{2}$ - 6 tonnes
Bennes Basculantes ~ Cars Alpins ~ Omnibus



Camion 5 T. Type 5 BLD avec moteur « Diesel » 6 cyl.

Société Anonyme
ADOLPHE SAURER
Arbon - Bâle - Morges - Zurich

Demandez la brochure :
"Le nouveau moteur Saurer-Diesel pour automobiles"

**Société Suisse
des Explosifs**

Usine et siège à GAMSEN près Brigue (Valais)

Explosifs de sûreté :

GAMSITE

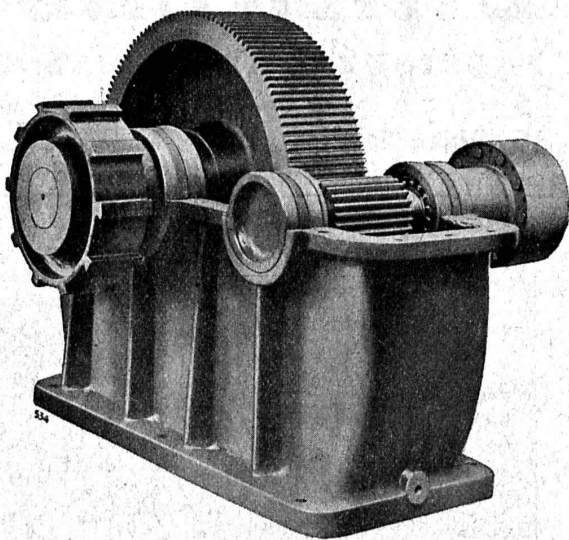
PLASTAMMITE • SIMPLONITE

Dynamites à tous dosages
Dynamite „Antigel“
Mèches et Détonateurs

Tous accessoires pour le tir des Mines

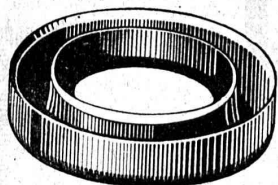
Télégrammes : „Explosifs-Brigue“
Téléphone : N° 181, Brigue

**S. A. DES ENGRENAGES MAAG
ZURICH**



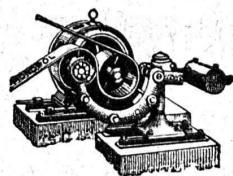
**Réducteur de vitesse
pour cimenterie, commande de broyeur,**
450 cv, 1000/144 t/min.

Réducteurs et multiplicateurs complets
Pompes à engrenages
Engrenages pour tout usage

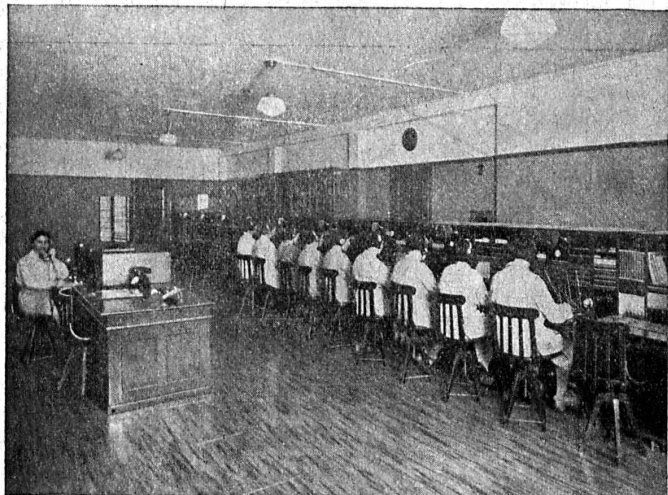


TANNERIE de VEVEY S.A.

Courroies de Transmission en Cuir. ~ Cuir Emboutis.
Articles techniques. ~ Pignons en Cuir vert, Joints, etc.



Outillage PNEUMATIQUE ATLAS - Notz & C°, Bienne



Bureau central de téléphone. Revêtement du sol :
Marboléum Giubiasco.

Un plancher revêtu de notre

MARBOLÉUM

répond à toutes les exigences tant au point de vue pratique qu'esthétique. Il s'impose comme revêtement de plancher dans les maisons de commerce, les édifices publics, les banques et les hôpitaux.

Faites-vous soumettre la collection de la

SOCIÉTÉ ANONYME DU

LINOLEUM

GIUBIASCO

BUREAU CENTRAL DE VENTE BÂLE



**SERT
A LA
MÉNA-
GÈRE**

Concours

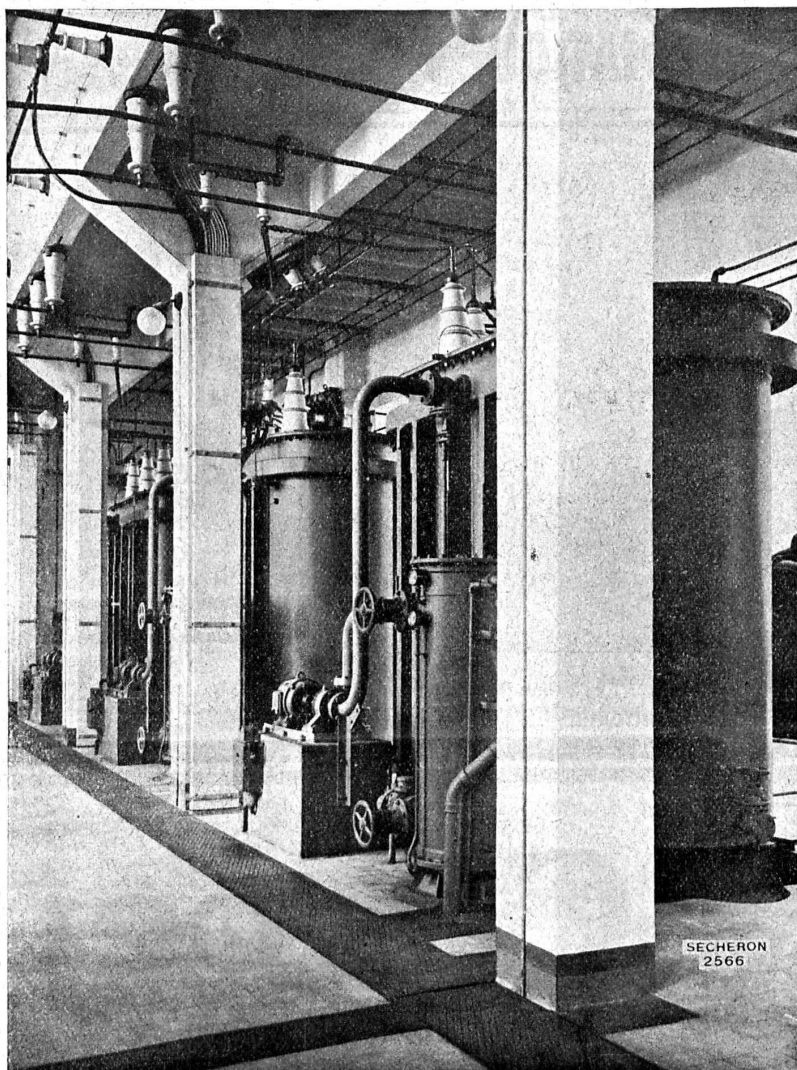
Il s'agit d'expliquer la parole mentionnée ci près.

100 primes d'une valeur de plus de
Frs. 5600.—.

Demandez des formulaires de concours chez votre installateur ou directement chez la

**S. A. des Produits Electrotechniques
SIEMENS, 35, Löwenstrasse, Zurich**

SÉCHERON



*S. A. Energie de l'Ouest Suisse EOS, Centrale de Champsec (Valais).
3 transformateurs triphasés de 4500 kVA, 10 000 à 64 000 V, 50 pér : sec.*

MACHINES ROTATIVES TRANSFORMATEURS
TRACTION ÉLECTRIQUE

APPAREILS ET MACHINES POUR LA SOUDURE ELECTRIQUE

ÉLECTRODES „EXOTHERM”
POUR COURANT CONTINU ET ALTERNATIF

S.A. DES ATELIERS DE SÉCHERON - GENÈVE

SULZER

Pompes centrifuges

pour stations de distribution d'eau municipales et communales, toutes exploitations agricoles et industrielles, installations d'accumulation, alimentation de chaudières, irrigation et drainage, service d'incendie, pompage d'eaux d'égout et fonçage de mines. Pompes domestiques à fonctionnement automatique. Pompes sur chariots.

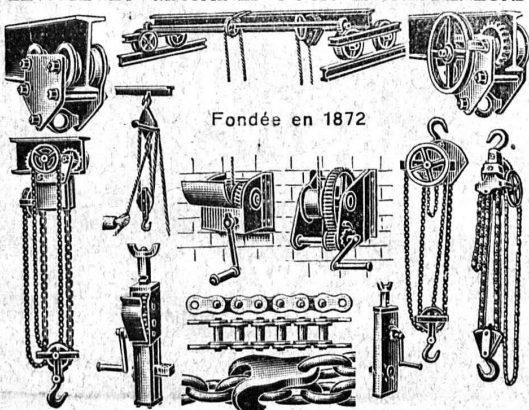
Ventilateurs

hélicoïdaux pour pressions . . . jusqu'à 10 mm de colonne d'eau, à basse pression pour pressions de 10 — 100 mm de colonne d'eau, à moyenne pression p. pressions de 60 — 300 mm de colonne d'eau, à haute pression pour pressions de 60—2000 mm de colonne d'eau. Exécutions spéciales livrées pour des débits jusqu'à 500 m³/sec.

SULZER FRÈRES, SOCIÉTÉ ANONYME, WINTERTHUR

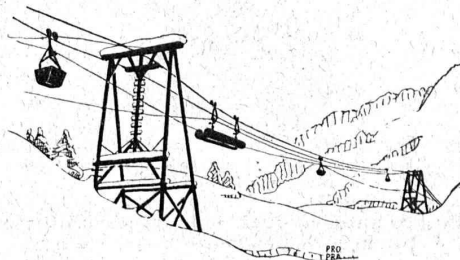
BRUN & C^o, NEBIKON (LUCERNE)

FABRIQUE DE CHAINES, POINTES, APPAREILS DE LEVAGE ET MACHINES POUR ENTREPRENEURS



Fondée en 1872

Palans, Chariots-Roulants, Chaines pour tous usages, Grues d'ateliers, Treuils d'applique, Pointes de toutes dimensions. Livraison rapide. - Prix avantageux. — Demandez nos offres spéciales.



TÉLÉFÉRAGES

Grues à câbles. Treuils
Plans inclinés

OEHLER

Usines Métallurgiques Oehler & Co. S.A. Aarau

Manufacture de Courroies S. A.

Anciennement
Weber & C^{ie}.

Menziken Téléphone 133



Courroies de transmissions
de tous genres

Courroies spéciales

Lanières - Agrafes - Colle

Eternit



Eternit-Niederurnen

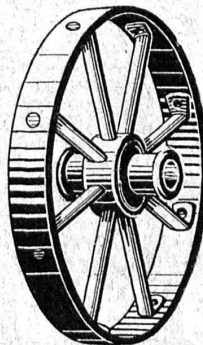
Garantie

contre les ouragans

Excellente ardoise pour couvertures
et revêtements de façades

**Durée illimitée
Garantie 10 ans**

Revêtements intérieurs de plafonds
et parois



Roues métalliques

pour tous emplois

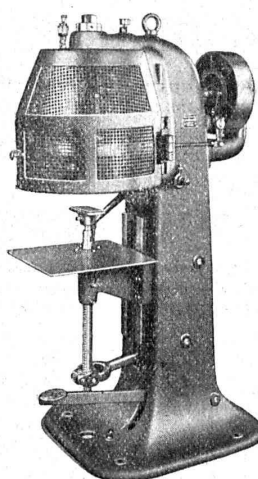
**Charrues, chariots, râpeaux,
tonneaux, etc.**

se recommandent par
leur résistance,
leur roulement parfait,
leur construction soignée
leur bon marché.

Fabriquées en séries par les

**„Usines de la Motte“
à St-DIZIER (Haute-Marne)
FRANCE**

SCHULER



La plus ancienne
et importante
usine spécialisée
pour les machines
à travailler les
métaux en feuilles

Presses
à excentrique
Presses à friction
Machines
à découper et
à encocher
Cisailles Outillage

Machine de haut rendement
à sertir les boîtes carrées ou
ovales.

Machines automatiques pour la fabrication en
grande série des boîtes métalliques.

Représentant pour la Suisse romande :

RUBIN & WELTI, Ingénieurs, LAUSANNE

Galeries du Commerce, 62

Téléph. 24.474

L. SCHULER A-G.
CÖPPINGEN · WÜRTTEMBERG

18 39

**PLAQUES DE PROPRETÉ
EN CELLULOÏD**

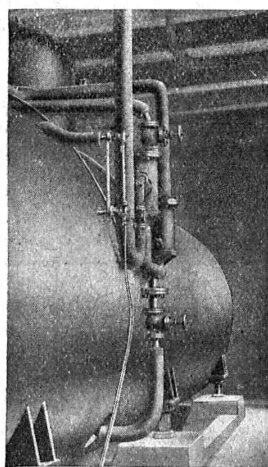
E. & W. SCHLUND
FABRIQUE D'ARTICLES EN CELLULOÏD
ALTSTETTEN - ZÜRICH
TÉLÉPHONE UTO 5009

*Le Connaisseur
choisit*

la
LAMPE AARAU

SOCIÉTÉ RATEAU PARIS

Accumulateurs de vapeur Système Rateau



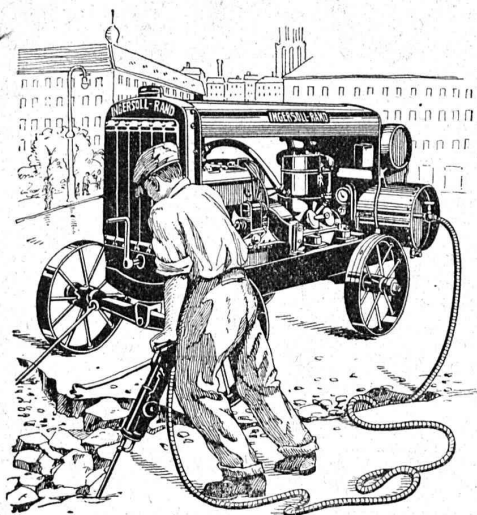
Turbines à vapeur
à basse pression

•
Turbines mixtes

•
Utilisation
économique de la
vapeur
d'échappement

Représentant exclusif pour la Suisse :

A. BOKHANOWSKY, Ing. E. P. Z.
60, Tödistrasse ZÜRICH Téléphone 53.462



Les installations de

**Compresseurs - Brise-béton - Fouloirs
Marteaux perforateurs**

INGERSOLL - RAND

sont économiques et d'un grand rendement.

Demandez offres, liste de références et visite d'ingénieur à

ROBERT AEBI & C^{IE} S. A.

Téléphone : 31.750

ZURICH

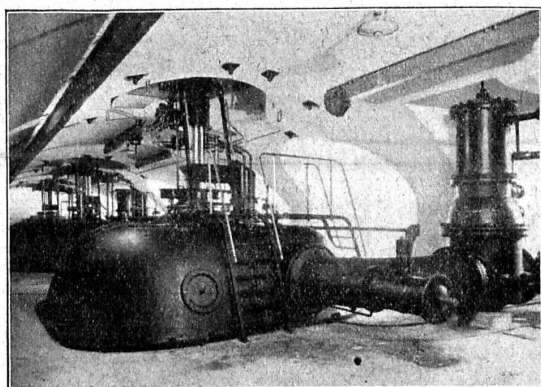
Werdmühleplatz, 2

Ateliers de Constructions Mécaniques de Vevey (Suisse)

Téléphone N° 69

Adresse télégraphique : Fonderie Vevey

Téléphone N° 69



Salle des turbines de l'usine de Sembrancher.
3 Pelton, axe vertical, 2 jets.
5300 ch. — 300 tours : min. — 156 m. de chute.

**TURBINES HYDRAULIQUES
RÉGULATEURS**

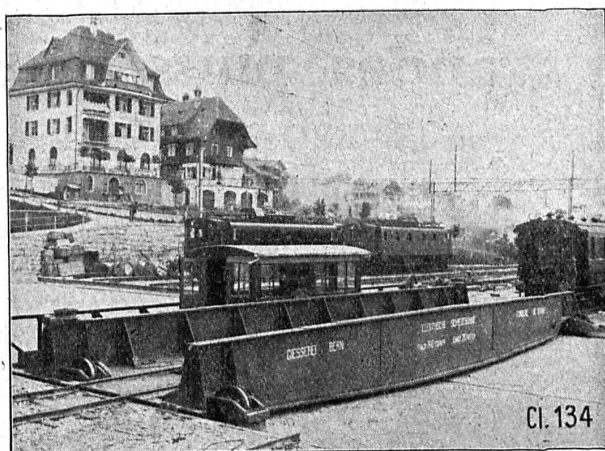
PONTS ET CHARPENTES MÉTALLIQUES

**APPAREILS DE LEVAGE
DE MANUTENTION ET DE TRANSPORT**

**CHAUDRONNERIE
RÉSERVOIRS - CHAUDIÈRES - GAZOMÈTRES - TUYAUX**

FONDERIE DE FER ET DE BRONZE

APPAREILS POUR VOIES FERRÉES



Transbordeur électrique de 140 tonnes de force,
en gare de Spiez.

Société des Usines de L. de Roll Fonderie de Berne

Télégrammes :
Fonderie de Berne

à Berne

Téléphone :
Bollwerk 50.66

Appareils de levage de tous genres.

Dragues à câbles pour l'extraction de gravier et de sable.

Matériel de chemins de fer : Branchements, Croisements, Chariots transbordeurs, Ponts tournants etc.

Chemins de fer Funiculaires avec freins de sûreté brevetés.

Treuil de halage.

Superstructures à crémaillères des systèmes Riggensbach, Abt, Strub, Peter, etc.

Barrages : Vannes de toutes grandeurs et systèmes pour barrages, canaux et entrées de turbines. **Grilles et Râteaux mécaniques** pour le nettoyage des grilles.

Constructions Mécaniques de tous genres.
Fonte grise. — Renseignements à disposition.



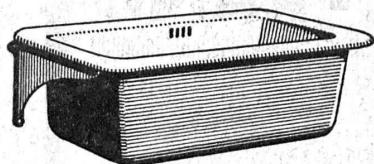
SOCIÉTÉ DES
USINES DE LOUIS DE ROLL

CLUS

USINE DE CLUS
À KLUS (CT. DE SOLEURE)

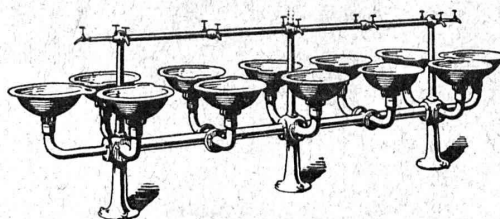


Articles sanitaires en fonte émaillée, façon porcelaine



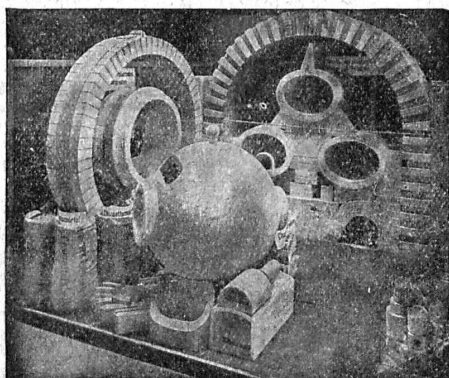
Catalogue N° 213 sur demande.

Lavabos
Lavabos de toilette
Lavabos en série
Vidoirs - Eviers
Bassins - Consoles
Fontaines lave-mains
Eviers
pour installations en série, etc.



Genève

H. Brallard, archit.
Rue de l'Arquebuse



Fabrique de Produits Réfractaires Lausen S. A.

Fondée en 1872 Lausen (Bâle-Camp.) Téléphone N° 27

Matériaux réfractaires à l'usage de toutes les industries
et pour tous genres de fours.

PRODUITS RÉSISTANT AUX ACIDES

Exposition Nationale Berne 1914 : Médaille d'or

S. A. BROWN, BOVERI & C^{IE}, BADEN

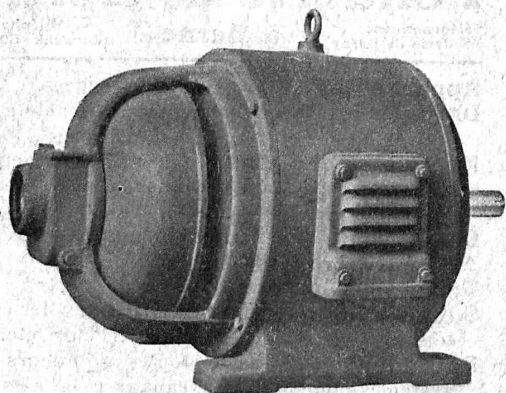
Bureaux techniques :

Baden, Bâle, Berne, Lausanne

Les moteurs triphasés à démarreur centrifuge pour

grandes puissances

modèle BROWN BOVERI



15583-VI

sont les plus simples à manœuvrer,
les moins exigeants pour l'entretien

Ne voulez-vous pas profiter aussi de
ces avantages ?

Descriptions et offres sur demande.