

Zeitschrift: Bulletin technique de la Suisse romande
Band: 56 (1930)
Heft: 25

Werbung

Nutzungsbedingungen

Die ETH-Bibliothek ist die Anbieterin der digitalisierten Zeitschriften auf E-Periodica. Sie besitzt keine Urheberrechte an den Zeitschriften und ist nicht verantwortlich für deren Inhalte. Die Rechte liegen in der Regel bei den Herausgebern beziehungsweise den externen Rechteinhabern. Das Veröffentlichen von Bildern in Print- und Online-Publikationen sowie auf Social Media-Kanälen oder Webseiten ist nur mit vorheriger Genehmigung der Rechteinhaber erlaubt. [Mehr erfahren](#)

Conditions d'utilisation

L'ETH Library est le fournisseur des revues numérisées. Elle ne détient aucun droit d'auteur sur les revues et n'est pas responsable de leur contenu. En règle générale, les droits sont détenus par les éditeurs ou les détenteurs de droits externes. La reproduction d'images dans des publications imprimées ou en ligne ainsi que sur des canaux de médias sociaux ou des sites web n'est autorisée qu'avec l'accord préalable des détenteurs des droits. [En savoir plus](#)

Terms of use

The ETH Library is the provider of the digitised journals. It does not own any copyrights to the journals and is not responsible for their content. The rights usually lie with the publishers or the external rights holders. Publishing images in print and online publications, as well as on social media channels or websites, is only permitted with the prior consent of the rights holders. [Find out more](#)

Download PDF: 18.01.2026

ETH-Bibliothek Zürich, E-Periodica, <https://www.e-periodica.ch>

BULLETIN TECHNIQUE DE LA SUISSE ROMANDE

ORGANE DE PUBLICATION DE LA COMMISSION CENTRALE POUR LA NAVIGATION DU RHIN
ORGANE DE L'ASSOCIATION SUISSE DE TECHNIQUE SANITAIRE
ORGANE EN LANGUE FRANÇAISE DE LA SOCIÉTÉ SUISSE DES INGÉNIEURS ET DES ARCHITECTES
ainsi que de la Société vaudoise des Ingénieurs et des Architectes, de l'Association des Anciens Elèves de
l'Ecole d'Ingénieurs de l'Université de Lausanne et des Groupes Romands de la G. e. P.

ABONNEMENTS :

Suisse : 1 an, 12 francs
Etranger : 14 francs

Pour sociétaire :

Suisse : 1 an, 10 francs
Etranger : 12 francs

Prix du numéro :
75 centimes.

Pour les abonnements
s'adresser à la librairie
F. Rouge & C°, à Lausanne.

COMITE DE REDACTION

Président : R. NRESER, ingénieur, à Genève.
Secrétaire : EDM. EMMANUEL, ingénieur, à Genève.

MEMBRES :

Fribourg : MM. L. HERTLING, architecte ; A. ROSSIER, ingénieur ; R. DE SCHALLER, architecte. — *Vaud* : MM. C. BUTICAZ, ingénieur ; EPITAUX, architecte ; E. JOST, architecte ; A. PARIS, ingénieur ; CH. THEVENAZ, architecte. — *Genève* : MM. L. ARCHINARD, ingénieur ; CH. WEIBEL, architecte. — *Neuchâtel* : MM. E. D. ELSKES, ingénieur ; A. MÉAN, ingénieur cantonal ; E. PRINCE, architecte. — *Valais* : MM. J. COUCHEPIN, ingénieur, à Martigny ; HAENNY, ingénieur, à Sion.

REDACTION : H. DEMIERRE, ingénieur.
VEVEY, Rue de la Madeleine, 15.

CONSEIL D'ADMINISTRATION DU BULLETIN TECHNIQUE

A. DOMMER, ingénieur, président. — M. IMER. — F. ROUGE, libraire. —
E. SAVARY, ingénieur.

ANNONCES :

50 centimes la ligne

Rabais pour annonces répétées

Demandez tarif spécial
pour fractions de pages à

l'Indicateur Vaudois
(Société Suisse d'Édition)
Jumelles, 4, Lausanne.

ADMINISTRATION : LIBRAIRIE F. ROUGE & C°, RUE HALDIMAND, 6, LAUSANNE



Troesch & C° S.A., Berne
Fabrique d'Appareils Sanitaires



**Société Anonyme des Aciéries ci-devant
Georges Fischer, Schaffhouse.**

F 230

HELIOGRAPHIE

A. MOREL LAUSANNE

JUMELLES 2 TÉL: 28 327 C.CH: II 639

MAISON FONDÉE EN 1905

F7



Installations pour :

la Soudure et le Découpage autogènes
la Métallisation, système „SCHORI”

Tous gaz comprimés et appareils pour leur emploi

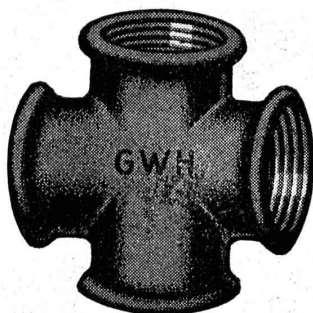
**Société
Anonyme**

CARBA

**Berne
Bâle - Zurich**

Bureau de Lausanne : A. BAATARD, Rue de la Barre, 9

Pour conduites de
Gaz, Eau et Chauffage
Raccords en fonte malléable



G-W-H

Toute pièce est contrôlée et garantie entière
est donnée pour son étanchéité, etc.

Représentation générale pour la Suisse :

Dunkel & Co., Bâle

Dreisnitz - Tél. B. 99.37

Toutes les livraisons se font promptement,
départ entrepôt Bâle.

Luxram
STANDARD

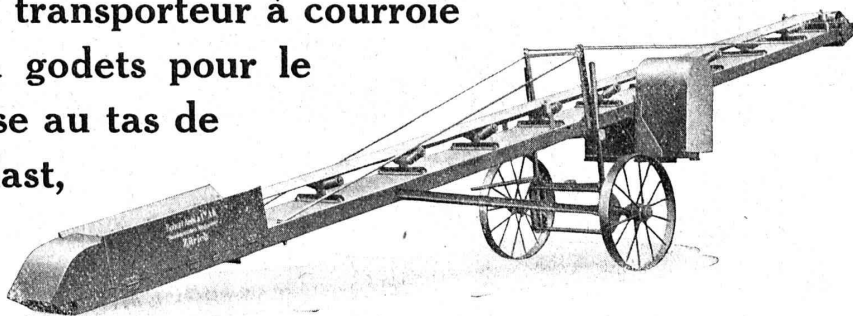
intérieurement dépolie

LA NOUVELLE
LAMPE PER-
FECTIONNEE

S.A. LUMIERE, GOLDAU

Diminuez vos frais de manutention

en utilisant un bon transporteur à courroie
ou un élévateur à godets pour le
transport ou la prise au tas de
sable, gravier, ballast,
déblais, charbon,
etc., etc.



ROBERT AEBI & C^{ie}, S. A., ZURICH

Bureau d'ingénieurs

Fabrique de machines

ENTREPRISE ÉLECTRIQUE

C. ERNI & C^{IE}

Avenue Floréal 19 LAUSANNE Téléphone 26 202

Construction de lignes aériennes de haute et basse tension
et de lignes de contact pour chemins de fer

TUYAUX

Raccords de tuyaux „GF”
noirs et galvanisés.

Coudes à l'équerre
sans soudure, noirs, pour tubes Bouilleurs.

Fonte pression „CHOINDEZ” à emboîtement et accessoires goudronnés.
En acier „MANNESMANN” à emboîtement, et pour sou-
der à l'autogène et accessoires goudronnés et jûtes.
En fonte salubre „CLUS” Série A, à emboîtement et access. goudronnés.
En fonte française et raccords bruts.
En fer étiré, exécution ordinaire, noirs et galvanisés avec manchons.
En fer, pour Serruriers ; noirs, non taraudés et non manchonnés.
En aciers, dits Bouilleurs, pour chaudières, noirs, bouts lisses, sans manchons.

Max Schmidt & C^o

22, Place St-Laurent, 24, LAUSANNE

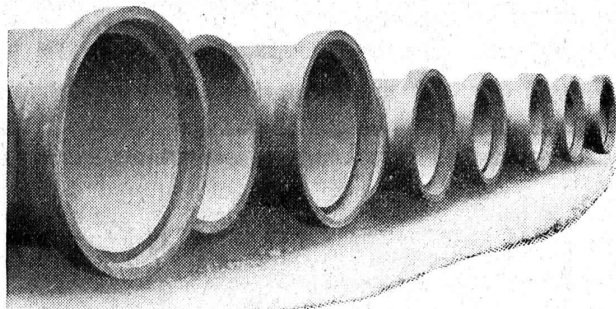
Sondages - Puits filtrants?

Guggenbühl & Zurich

Captages d'eau souterraine | Installations complètes de distribution d'eau potable et industrielle | Pompes et filtres
Siphons hydrostatiques | Forages de tous diamètres et profondeurs

S. A. ADOLF GUGGENBUHL, ING., ZURICH

Téléphone Uto 38.38 Bahnhofstrasse, 90

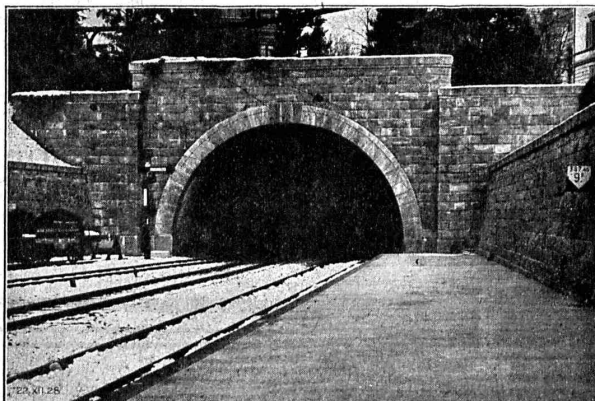


Tuyaux Vianini en béton armé

pour turbines, conduites d'eau potable, égouts,
conduites à purin, canalisations, etc., jusqu'à
10 atm. de pression.

Tous nos tuyaux sont garantis étanches et fabriqués avec
du béton résistant aux acides.

Desmeules Frères, Granges-Marnand et Sté Internat. des poutres Siegwart, Lucerne



Tunnel du „Ulmberg“ à Zurich.

Entreprise Générale de Bâtiments
et de Travaux publics

J. J. RUEGG & C^o

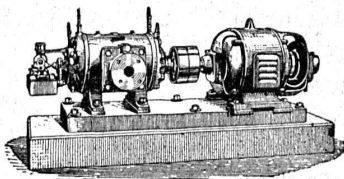
39, Bühstrasse **ZURICH** Bühstrasse, 39

Terrassements - Canalisations
Maçonnerie - Béton armé

BUREAU D'INGÉNIEUR

COMPRESSEURS - POMPES A VIDE ESSOREUSES

Machines spéciales pour
la teinture et l'apprêt.
les références.



Machines pour travailler
les métaux en feuilles.
(Système Jäcklin Frères).

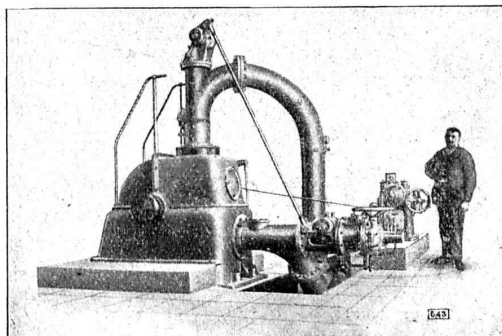
Atel. de Constr.

BURCKHARDT

Soc. Anon., Bâle

Ateliers des CHARMILLES, S. A. Genève

TURBINES. PELTON. FRANCIS. HÉLICE
CHARMILLES-KAPLAN



TURBINE PELTON DE 1100 CV

Chute = 182 mètres.



Cartouche d'encre de Chine

une nouveauté qui facilite grandement l'emploi de l'encre de Chine.

Avantages:

Récipient en caoutchouc durci d'un maniement très commode et incassable.
Par une simple pression avec le doigt, le pinceau, la plume à dessin ou le tire-ligne peuvent être remplis exactement à la dose voulue.

Elle évite tout danger de maculer les dessins ou les mains.

Elle permet d'utiliser l'encre de Chine jusqu'à la dernière goutte et la préserve contre la poussière et autres impuretés.

La cartouche d'encre Pelikan est en vente dans les papeteries et maisons de fournitures d'articles pour le dessin.

GUNTHER WAGNER · HANNOVER

Association Suisse des Ingénieurs-Conseils (A. S. I. C.)

Fondée en 1912

Les membres de cette Association, portés dans la liste ci-après par ordre alphabétique, sont des ingénieurs suisses, indépendants des fournisseurs et entreprises, possédant une instruction universitaire et ayant une longue expérience. Ils s'occupent dans leurs spécialités respectives de projets, consultations, estimations, expertises, arbitrages, surveillance et réception de travaux et fournitures. Tous renseignements sont fournis par les membres et par le Secrétariat, Grand-Chêne, 2, à Lausanne, où l'on peut se procurer aussi la liste détaillée des membres avec indication de leur activité.

| | | | | | |
|-----------------------------------|----------|---------------------------|--|------------|-----------------------------------|
| Dr. B. Bauer, Cäcilienstr. 3 | Zurich | (E 1, 2, 4, 5) | A. M. Hug, Wannenstrasse 13 | Thalwil | (E 1, 3, M 1, 6) |
| F. Boesch, Kappelergasse, 17 | Zurich | (T 1, 4, 5) | W. Hugentobler, Rorschacherstr. 21 | St. Gallen | (T 1, 3, 4, 5) |
| E. Bolleter, Biberlinstr. 38 | Zurich | (T 1, 2, 3, 4, 5) | G. Kernen, av. des Alpes 10B | Lausanne | (M 2, 3, 4) |
| J. Bolomey, av. des Alpes 26 | Lausanne | (T 2, 3, 5) | Dr. H. Meyer-Peter, Hofstr. 139 | Zurich | (T 1, 4, 5) |
| Ch. Borel, Chemin de l'Escalade 1 | Genève | (T 3, O 1, 2, 3) | R. Moor, Bellerivestr. 49 | Zurich | (T 1, 3, 4, 5) |
| F. Bossardt, Gesegnetmattstr. 11 | Luzern | (T 2, 3, M 1, 2, 3, 4) | F. M. Osswald, Pflanzschulstr. 56 | Winterthur | (Akustik, M 1) |
| M. Brémond, rue Petitot 10 | Genève | (T 1, 2, 3, 4, 5) | S. de Perrot, Saint-Nicolas 1 | Neuchâtel | (T 3, O 1, 2) |
| Dr. J. Büchi, Bahnhofstrasse 38 | Zurich | (T 5) | H. Roth, Wernerstr. 24 | Bern | (T 4, 5, E 5) |
| C. Buttcaz, rue Beau-Séjour 12 | Lausanne | (T 1, 2, 3, 4, 5) | H. Scherer, Museggstr. 15a | Luzern | (T 1, 3) |
| Jules Calame, ch. Ad. Pasteur 12 | Genève | (T 1, 3, 5, M 2, O 3) | H. W. Schuler, Bahnhofstr. 37 | Zurich | (E 2, 3, 4) |
| L. Flesch, Grand-Chêne 2 | Lausanne | (M 1, 3, 4, 5, E 3, 4, P) | A. Sonderegger, Vadianstr. 32 | St. Gallen | (T 1, 4, 5) |
| A. Frick, Bürglistr. 28 | Zurich | (T 1, 2, 4, 5) | A. Studer, Saint-Honoré 7 | Neuchâtel | (T 1, 2, 3, 4, 5) |
| H. Gicot, avenue Gambach 17 | Fribourg | (T 3, 4) | Hugo Studer, Hadlaubstr. 98 | Zurich | (E 3, T 2, 5) |
| J. E. Goss, rue du Rhône 67 | Genève | (M 1, 3, O 1, 2, 3) | Dr. C. Sulzberger, Hadlaubstr. 111 | Zurich | (E 1, 2, 4) |
| Dr. H. E. Gruner, Nauenstr. 7 | Basel | (T 1, 4, 5) | A. Vaucher, Chemin Venel 6 | Genève | (T 4, 5, M 2, 3, 4, E 2, 3, 4, 5) |
| P. Gysi, Bolleystr. 1 | Zurich | (E 1, 2, 4, 5) | A. Walther, Wytikonstr. 17 | Zurich | (O 1, 2, 3, T 3) |
| | | | Dr. W. Wyssling, Schönenbergstr. Wädenswil | | (E 2, 3, 4, O 3) |

OBSERVATION : Les signes, ajoutés entre parenthèses après l'adresse, donnent en abrégé le champ d'activité spécial de chaque membre et signifient :

T = GÉNIE CIVIL: 1) routes, ponts, fondations, sondages; 2) chemins de fer, chemins de fer spéciaux, tramways; 3) béton armé, constructions métalliques, constructions industrielles; 4) correction de rivières, irrigation, drainage, distribution d'eau; 5) aménagement de forces hydrauliques et navigation fluviale.

M = MÉCANIQUE: 1) mécanique générale, appareils de levage et de transport, machines-outils; 2) machines hydrauliques (moteurs, pompes, etc.); 3) machines thermiques (à vapeur, à explosion et à combustion), chaudières, machines frigorifiques; 4) chauffage, ventilation, condenseries et sécheresses; 5) industrie du gaz, usines et applications.

E = ÉLECTRICITÉ: 1) machines et appareils électriques, mesurage, étalonnage; 2) usines électriques et installations de distribution d'électricité; 3) chemins de fer et traction électrique en général; 4) applications électriques (éclairage, force motrice, installations électrothermiques et autres utilisations); 5) questions économiques, exploitation d'usines, tarifs.

O = ORGANISATION INDUSTRIELLE: 1) installation de fabriques; 2) calculs de fabrication; 3) organisation générale d'entreprises industrielles.

P = PROPRIÉTÉ INDUSTRIELLE: obtention de brevets, dessins et modèles, recherches, litiges

IMPRIMERIE LA CONCORDE

Direction : **LAUSANNE**

Th. Pache-Tanner
J. Pache-Vuitel
JUMELLES, 4
Téléphone 23 595

Impressions commerciales et artistiques

Tirages en couleurs, illustrations, Labeurs

Journaux, volumes, brochures, catalogues

Circulaires :: Enveloppes :: Programmes

Cartes de visite et d'adresse, Obligations

Faire-part, Registres :: Algèbre, Musique



DÉCORATIONS EN STAFF

Fabrication spéciale brevetée
et meilleur équivalent des travaux exécutés sur place.
Se les procurer de préférence chez

ERNEST HABERER & C^{ie} - BERNE
SULGENAUWEG, 38
Téléph. : Bollwerk 29.43

Exécution prompte et soignée de commandes directes suivant nos catalogues et de travaux d'après plans spéciaux.

Compositions spéciales avec les motifs de nos catalogues pour plafonds, murs, etc. en tous genres et grandeurs, d'après indications, sont faites gratuitement.

Conditions avantageuses — Catalogues à disposition

Demandez croquis et propositions de nos

Décorations en Staff modernes de toute dernière création

Sagrave S. A., à Lausanne

Adresse : Case postale Ouchy — Téléphone 22.997

Bureau à AMPHION-LES-BAINS (Hte Savoie) — Téléphone 5

Spécialité de sables et graviers du lac pour béton armé

Importantes installations de triage et concassage produits bruts et concassés, triés ou tout venant en toutes granulations, pour toutes applications, petit gravier d'allée, sable moulu, tamisé à 2 mm. pour crépissages fins, enduits et jointoyages. — Poussière de roche (Filler) pour liant dans les mortiers bitumineux. — Entreprise de dragage, construction port, canaux, jetées, enrochements.

LINOLÉUMS tous genres et toutes provenance pour villas, cliniques, bureaux, etc.

PLANCHÉOL Planchers sans joints, bon marché, hygiéniques.

ASPHALTAGES de toitures, trottoirs, garages, Produits isolants.

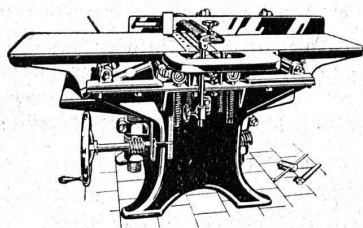
CELOTEX

Représentant pour le Canton de Vaud.

GIROUD S. A.

LAUSANNE, 10, Rue de Bourg
Tél. 22.040

MACHINES A BOIS



Dégauchisseuse - raboteuse combinée.

**MULLER
& C^o S. A.
BRUGG**

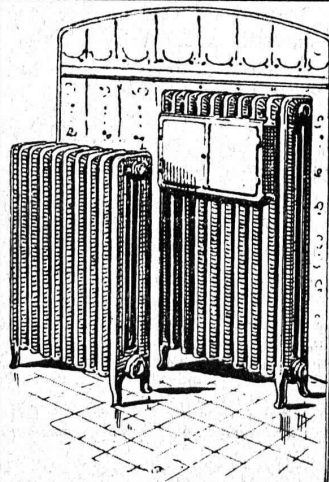
Les combles (mansardes, etc.) exigent-ils plu de frais de chauffage ?

La plupart du temps, oui ! Mais pas en utilisant les **plaques Welton** avec lesquelles les combles ne le cèdent en rien aux autres étages au point de vue de la salubrité et du confort. Les étages mansardés sont alors plus faciles à louer et rapportent davantage. Les légers frais supplémentaires provenant de l'emploi des **plaques Welton** sont rapidement couverts.



Demandez des références à la **Société commerciale de la Société Suisse des Entrepreneurs**, à Genève et à Lausanne, seul représentant pour la Suisse romande et les cantons de Berne et de Soleure. Elles vous seront données immédiatement.

Welton & Baumaterial A. G., Zofingue



CHAUFFAGES CENTRAUX

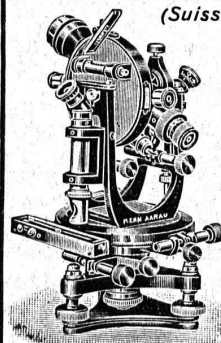
Installations de
Cuisines et Buanderies

C. BOULAZ & C^{ie}

Anciennement
Maison H. Moulin

LAUSANNE

Kern
AARAU
(Suisse)



Théodolite répétiteur avec microscopes à vernier

Ouverture libre de l'objectif, 36 ou 40 mm.
Grossissement, 27 fois.

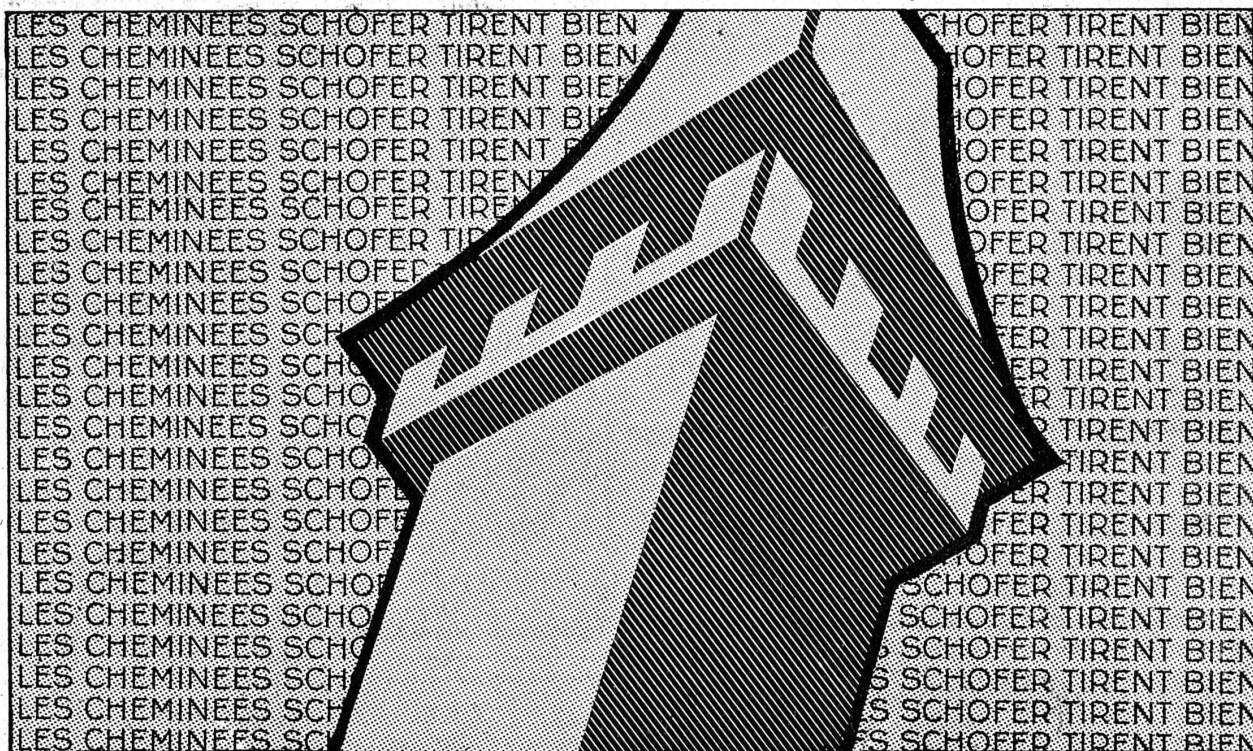
Cercle horizontal 12 cm., cercle vertical 10 cm.
Données directes du vernier pour la division
en 360° 20"
en 100 g 1"

Sensibilité de la nivelle pour 2 mm = 40"
Exactitude de la nivelle = ± 1,5" c'est-à-dire
0,7 mm pour 100 m.

Jusqu'à 150 m. on peut estimer les millimètres sur une latte en centimètres et compter les centimètres jusqu'à la distance de 300 m.

Demandez brochure « 350 »

KERN & C^{ie}, Soc. An., AARAU



Immeubles Montchoisy-Pré l'Evêque, Genève.
Arch. : Henri Garcin, Genève.



Les cheminées Schofer évitent des ennuis!

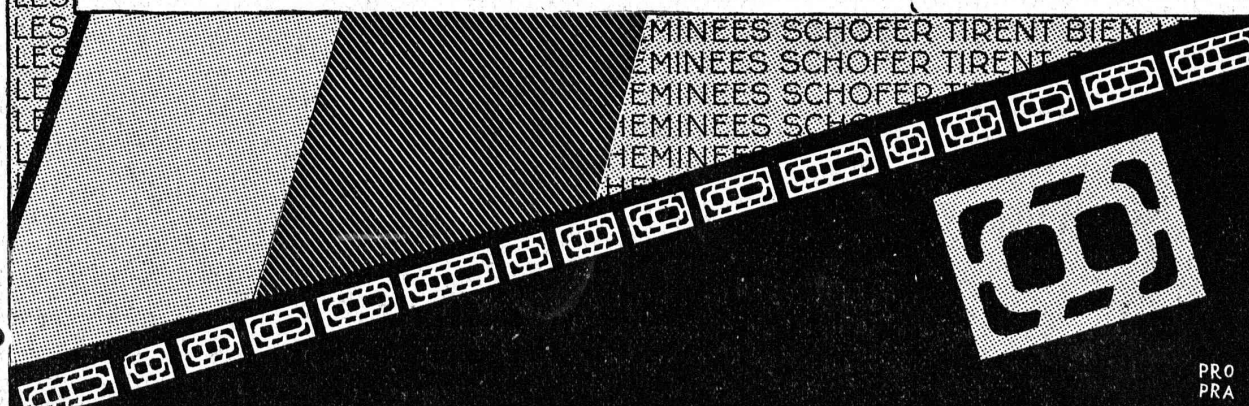
Leur tirage est parfait quelles que soient les conditions atmosphériques. Elles aèrent les cuisines et les pièces d'appartement, se posent rapidement et prennent peu de place. Elles sont une garantie contre les émanations de la fumée, qui peuvent se produire dans les cheminées maçonnées et provoquer de coûteuses réparations. Les cheminées Schofer existent

en plus de 30 profils et pour tous genres d'immeubles: de la petite maison locative ou villa au plus grand édifice public. Nos spécialistes vous conseilleront gratuitement dans tous les cas spéciaux.

FABRIQUE DE CHEMINÉES ALLSCHWIL

Représentants en Suisse Romande:

Neuchâtel: René Convert, Ingénieur, Maladière, 30
La Chaux de Fonds: Maison Nuding, matériaux de construction
Lausanne: Louis Rossi, architecte, 11, Place St. François
Genève: Ernest Kühni, matériaux de construction, 4, rue du Nant



PRO
PRA



BOVARD & C^{IE}
BOLLWERK 15 **BERNE**

Brevets d'invention
marques - dessins et modèles

A. BUGNION

Physicien diplômé
de l'Ecole Polytechnique Fédérale.
Ancien élève de l'Ecole Supérieure
d'Electricité, à Paris.
Ancien expert technique
au Bureau Fédéral
de la Propriété Intellectuelle.

GENÈVE **LAUSANNE**
Corraterie, 18 Grand Pont, 2
Téléph. 47.920 Téléph. 25.550

BREVETS D'INVENTION
Dessins — Modèles — Marques de Fabrique
NÆGELI & Cie, BERNE

Ingénieurs-Conseils
Bundesgasse 16 — Téléphone



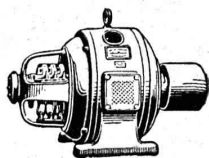
S. A. FABRIQUES DE MEUBLES
Horgen-Glaris à Horgen

Maison suisse la plus importante pour

AMEUBLEMENT

de Salles de concert, théâtres, cinémato-
graphes, restaurants, cafés, salles à manger,
vestibules etc.

**Moteurs
électriques**



**Réparation
Rebobinage**

**ACHAT - VENTE
ÉCHANGE**

Stock permanent de plus de
300 moteurs neufs et usagés.

Usine électromécanique

P. Truninger, Soleure

Ingénieur électricien diplômé.

Membre de la Société Suisse
des Ingénieurs et Architectes.

**Brevets
d'Inventions**

Cabinet L. FLESCHE, Ingénieur-Conseil,
2, Grand-Chêne, **LAUSANNE** Téléph. 29.105
Fondé en 1910.

GARANTIE
années **10** Jahre

La Toiture
IDÉALE
Pour Usines
Garages,
Chalets
etc. etc.

Die **IDÉALE**
BEDACHUNG
für Fabriken,
Garagen, Chalets usw.

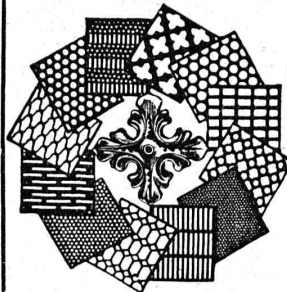
Etanchéité
Légereté.
Economie.

TRISTAR S.A.
Genève

Ingénieur ou Technicien

cherché pour chantiers en Suisse
romande, beaucoup de pratique et
compétence, très énergique, pour
diriger seul travaux publics impor-
tants, endiguements, tunnels, etc.
Faire offres détaillées avec préten-
tions *Case Gare, Lausanne, N° 15.906.*

Tôles perforées



H. HEER & C^o
OLTEN 7318

**Comme premier enduit
utilisez**



(produit à base de plomb)

pour fer, bois, éternit, etc.

SUBOX S. A.

187, Langstrasse **ZÜRICH 5** Langstrasse, 187

CALCULS DE STABILITÉ
Projets - Devis - Mise en soumission - Surveillance - Expertise

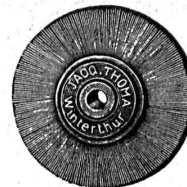
ENTREPRISE
BÉTON ARMÉ et CONSTRUCTIONS DIVERSES

A. PARIS Ingénieur-Conseil, **LAUSANNE**
Petit Beaulieu, av. Beaulieu :: Téléph. 24.692

Les Brosses „THOMA“

sont connues par une fabrication très soignée et par l'emploi
de matériel de toute première qualité.

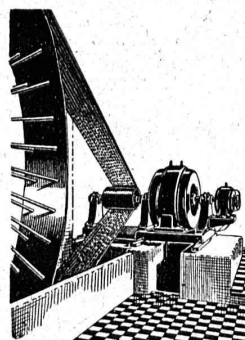
Brosses
métalliques



en tous
genres

Tel. 7.73

JACQ. THOMA, WINTERTHUR
FABRIQUE SPÉCIALE DE BROSSES MÉTALLIQUES



Courroie „Pieuvre“

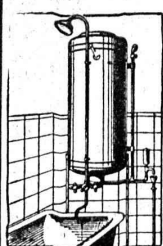
Economie de force motrice.

Diminution de traction.

Pas de pertes par glissement.

Rend inutile les enrouleurs
sans augmenter la distance
entre les axes.

RAUCH & C^{IE} S. A.
MEILEN



INSTALLATIONS SANITAIRES
Maison Daniel PERRET

Perret frères, **LAUSANNE**, 6-8, Av. de Béthusy

Installation d'Usines, Villas, Salles de bains
simples et modernes. — **Système anglais.**

MAGASIN D'EXPOSITION ET DE VENTE
Maison fondée en 1888. **TÉLÉPHONE 25.581**