

**Zeitschrift:** Bulletin technique de la Suisse romande  
**Band:** 56 (1930)  
**Heft:** 24

## **Werbung**

### **Nutzungsbedingungen**

Die ETH-Bibliothek ist die Anbieterin der digitalisierten Zeitschriften auf E-Periodica. Sie besitzt keine Urheberrechte an den Zeitschriften und ist nicht verantwortlich für deren Inhalte. Die Rechte liegen in der Regel bei den Herausgebern beziehungsweise den externen Rechteinhabern. Das Veröffentlichen von Bildern in Print- und Online-Publikationen sowie auf Social Media-Kanälen oder Webseiten ist nur mit vorheriger Genehmigung der Rechteinhaber erlaubt. [Mehr erfahren](#)

### **Conditions d'utilisation**

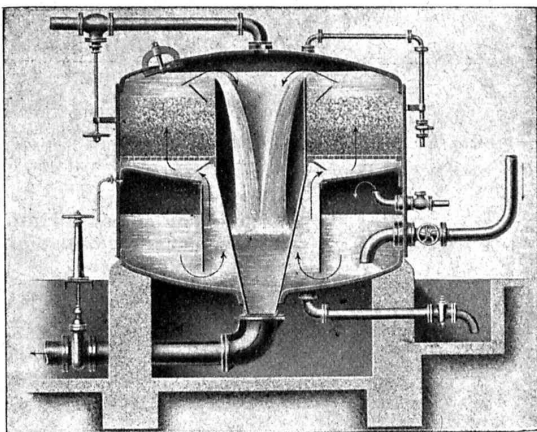
L'ETH Library est le fournisseur des revues numérisées. Elle ne détient aucun droit d'auteur sur les revues et n'est pas responsable de leur contenu. En règle générale, les droits sont détenus par les éditeurs ou les détenteurs de droits externes. La reproduction d'images dans des publications imprimées ou en ligne ainsi que sur des canaux de médias sociaux ou des sites web n'est autorisée qu'avec l'accord préalable des détenteurs des droits. [En savoir plus](#)

### **Terms of use**

The ETH Library is the provider of the digitised journals. It does not own any copyrights to the journals and is not responsible for their content. The rights usually lie with the publishers or the external rights holders. Publishing images in print and online publications, as well as on social media channels or websites, is only permitted with the prior consent of the rights holders. [Find out more](#)

**Download PDF:** 15.01.2026

**ETH-Bibliothek Zürich, E-Periodica, <https://www.e-periodica.ch>**



— Filtres rapides système Reiser. —

## S. A. pour la Recherche et le Captage des Eaux souterraines

34 SPITALGASSE 34 **BERNE** TEL. BOLLWERK 2634

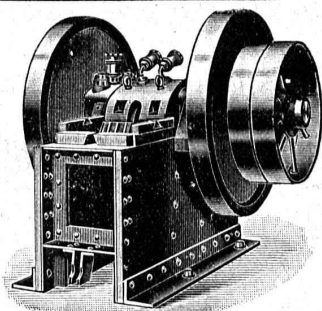
fournit toutes

## Installations pour filtrages d'eau

d'après

**Brevets et Systèmes Reiser**

Demandez, sans engagement, offres  
et conseils par Ingénieurs spécialistes



## CONCASSEURS

de notre propre fabrication

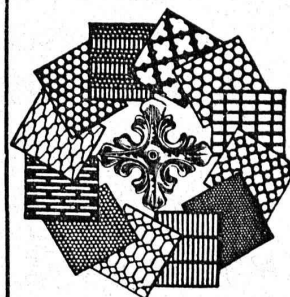
machines de 1<sup>re</sup> qualité munies de plaques de  
sécurité excluant toute rupture,

**stationnaires et roulantes**

avec ou sans moteur, de 20 à 60 m<sup>3</sup> de produc-  
tion journalière, sont fournies à titre de vente  
ou de location à des conditions vraiment  
avantageuses par la maison

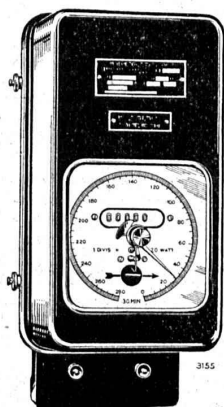
**BRUN & C<sup>IE</sup>**, Fabrique de machines **Nebikon** (Lucerne)  
Téléphone : N° 12. — Références de premier ordre. — Télégrammes : BRUN.

## Tôles perforées



**H. HEER & C<sup>o</sup>**  
OLTEN 7348

## COMPTEURS D'ÉLECTRICITÉ LANDIS & GYR



Compteur avec  
indicateur de maximum et  
contact à signaux

SIMPLE - DOUBLE - TRIPLE TARIF  
A MAXIMUM - A DÉPASSEMENT  
D'ÉNERGIE RÉACTIVE

« TRIVECTOR »

le nouveau compteur d'énergie  
apparente

« MAXIGRAPH »

Compteur enregistrant les valeurs  
moyennes de la charge

**ALLUMEURS -  
EXTINCTEURS -  
HORAIRE**

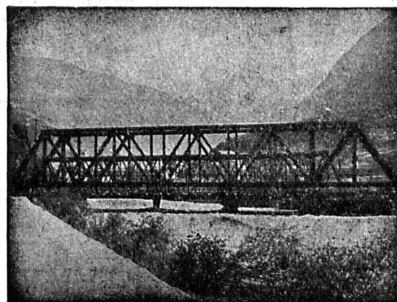
TRANSFORMATEURS DE MESURE  
WATTMÈTRES FERRARIS  
STATIONS D'ÉTALONNAGE

**LANDIS & GYR S. A.**  
**ZOUG (Suisse)**

Ateliers de Constructions métalliques  
et mécaniques

## GIOVANOLA FRÈRES S. A.

**MONTHEY (Suisse)**



Ponts et charpentes métalliques.  
Constructions entièrement soudées par procédé électrique.  
Ponts roulants. Grues. Vannes. Chaudronnerie en fer.  
Conduite forcée. :: Gazomètres.  
Réservoirs et appareils mélangeurs.  
Cuves à huile pour transformateurs.  
Serrurerie en bâtiment.

## UNION DES PARQUETERIES SUISSES BERNE

*Travaux de parqueterie en tous genres*

s'occupe de la fourniture et pose sur  
**lambourdage, asphalte ou asphaltine**  
(nouveau technique).

groupe les meilleures parqueteries de la  
Suisse romande.

Demander **adresses des représentants** dans les  
principales villes.

## Acier Firth S. A. de Vente

51, Höschgasse, ZURICH

**SPÉCIALITÉS :**

### ACIERS INOXYDABLES

10 qualités, en barres, bandes, plaques, tôles,  
tubes, fils, etc., etc., de toutes dimensions  
usuelles, soit en matériel noir, ou décapé, ou  
poli, pour tous les usages.

**ACIERS A OUTILS ET DE CONSTRUCTION**

Stock à Zurich.

Téléphone 24.955

## Asphalte naturel de Travers

Seules mines d'Asphalte en Suisse.

Reconnu le meilleur Asphalte

Représentants pour la Suisse :

**E.-R. Zetter & Co,**  
à Soleure

Maison fondée en 1843.

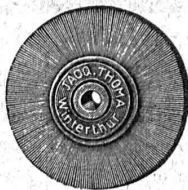


Marque de fabrique.

## Les Brosses „THOMA”

sont connues par une fabrication très soignée et par l'emploi  
de matériel de toute première qualité.

Brosses  
métalliques



en tous  
genres

Tel. 7.73

**JACQ. THOMA, WINTERTHUR**  
FABRIQUE SPÉCIALE DE BROSSES MÉTALLIQUES

## Roues métalliques

pour tous emplois

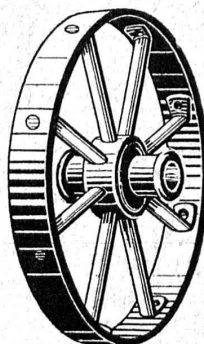
**Charrues, chariots, râpeaux,  
tonneaux, etc.**

se recommandent par

leur **résistance**,  
leur **roulement parfait**,  
leur **construction soignée**  
leur **bon marché**.

Fabriquées en séries par les

**„Usines de la Motte”**  
à **St-DIZIER (Haute-Marne)**  
**FRANCE**



## Sagrave S. A., à Lausanne

Adresse : Case postale Ouchy — Téléphone 22.997

Bureau à AMPHION-LES-BAINS (Hte Savoie) — Téléphone 5

### Spécialité de sables et graviers du lac pour béton armé

Importantes installations de triage et concassage produits  
bruts et concassés, triés ou tout venant en toutes granula-  
tions, pour toutes applications, petit gravier d'allée, sable  
moulu, tamisé à 2 mm. pour crépissages fins, enduits et  
jointoyages. — Poussière de roche (Filler) pour liant  
dans les mortiers bitumineux. — Entreprise de dragage,  
construction port, canaux, jetées, enrochements.



**reconnu la meilleure peinture laquée  
du monde.**

Très brillante ou mate

Représentant général pour la Suisse : BI 516 g

**C. HAESSIG, Elisabethstrasse, 11, BALE**

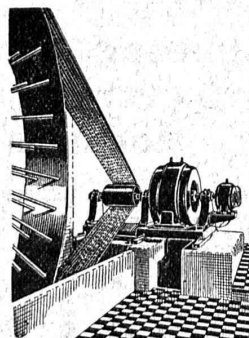
## Courroie „Pieuvre”

Economie de force motrice.

Diminution de traction.

Pas de pertes par glissement.

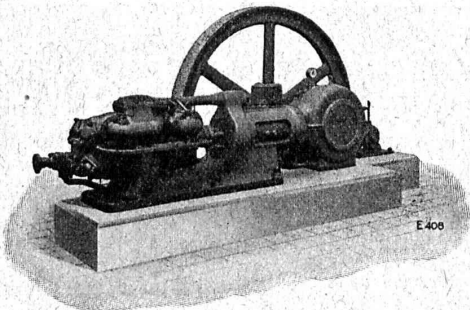
Rend inutile les enrouleurs  
sans augmenter la distance  
entre les axes.



**RAUCH & C<sup>ie</sup> S. A.**  
**MEILEN**



**ESCHER WYSS & C<sup>IE</sup> S.A.**  
Zurich  
Suisse A174



**Machines frigorifiques  
et à glace**

à acide carbonique et à ammoniacque

75/29



**SAURER**

**Camions 1 1/2 - 6 tonnes**

Bennes Basculantes - Cars Alpins - Omnibus



Camion 5 T. Type 5 BLD avec moteur « Diesel » 6 cyl.

**Société Anonyme**

**ADOLPHE SAURER**

Arbon - Bâle - Morges - Zurich

*Demandez la brochure :*

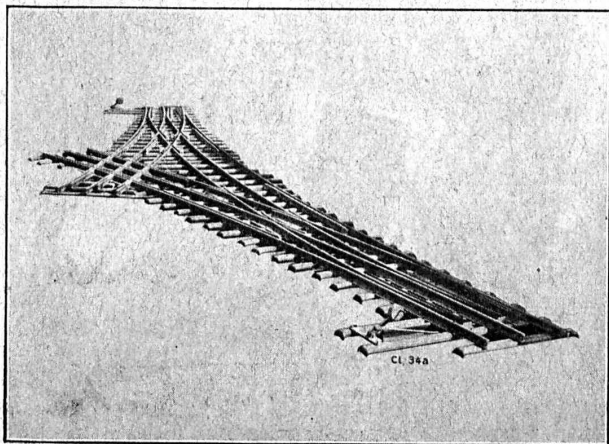
**"Le nouveau moteur Saurer-Diesel pour automobiles"**

**LA BANQUE CANTONALE VAUDOISE**

met ses services à la disposition de

**MM. les INDUSTRIELS, COMMERÇANTS et PARTICULIERS**

Toutes opérations de banque aux meilleures conditions.



Branchement et croisement à voie normale  
et voie étroite.

**Société des Usines de L. de Roll**

**Fonderie de Berne**

Télégrammes:  
Fonderie de Berne

à Berne

Téléphone:  
Bollwerk 50.66

**Appareils de levage** de tous genres.

**Dragues à câbles** pour l'extraction de gravier et de sable.

**Matériel de chemins de fer :** Branchements, Croisements, Chariots transbordeurs, Ponts tournants etc.

**Chemins de fer Funiculaires** avec freins de sûreté brevetés.

**Treuiis de halage.**

**Superstructures à crémaillères** des systèmes Rigggenbach, Abt, Strub, Peter, etc.

**Barrages :** Vannes de toutes grandeurs et systèmes pour barrages, canaux et entrées de turbines, **Grilles et Râteaux mécaniques** pour le nettoyage des grilles.

**Constructions Mécaniques** de tous genres.  
**Fonte grise.** — Renseignements à disposition.



# TANKS ET RÉSERVOIRS

Charpentes, Fonts, Mâts,

Barrages, Conduites forcées, Grues, Tôlerie,  
Gazomètres, Fenêtres, Portes embouties en fer, etc.

## BUSS<sup>S</sup>A BALE

CONTRE LE BRUIT  
LA CHALEUR  
LE FROID

# LIEGE

AGGLOMERE

LIEGE AGGLOMERE S.A. KÄPFNACH - HORGEN

**LOUIS ROSSI** REPRESENTANT DEPOSITAIRE  
11 PL. ST. FRANÇOIS TEL. 26,201 **LAUSANNE**

Le Système

# CEKA

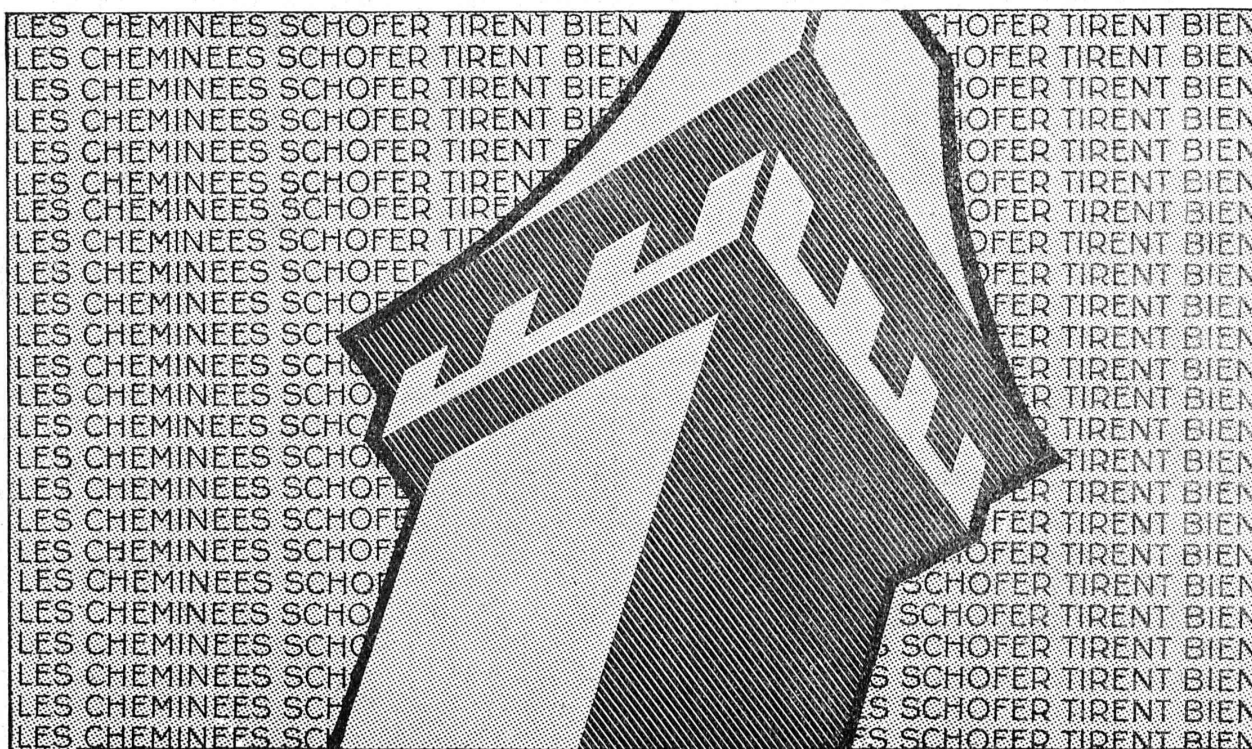
Interrupteurs  
Commutateurs  
Prises de courant

NOUVEAUTÉ

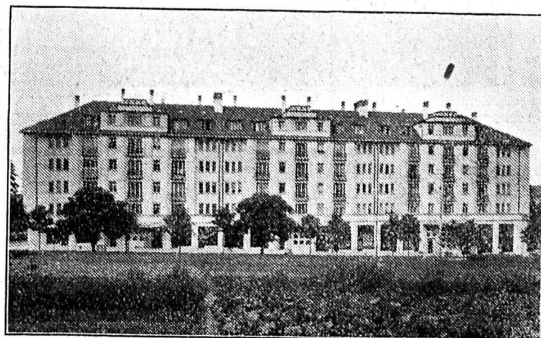


S.A. des Produits  
électrotechniques **SIEMENS**  
Dpt.: Siemens-Schuckertwerke  
**ZURICH**





La Fonclère de Rumine.  
Arch. : A. Laverrière, Lausanne.



## Les cheminées Schofer évitent des ennuis!

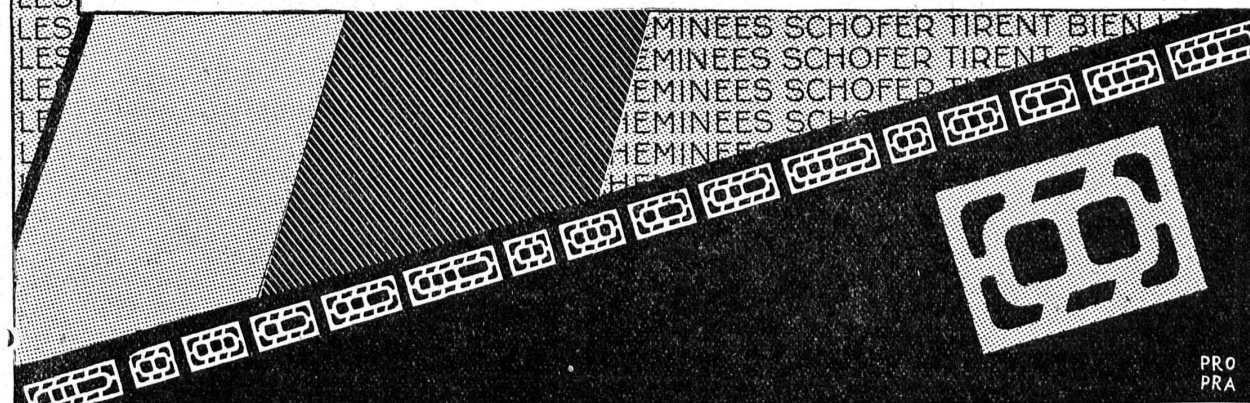
Leur tirage est parfait quelles que soient les conditions atmosphériques. Elles aèrent les cuisines et les pièces d'appartement, se posent rapidement et prennent peu de place. Elles sont une garantie contre les émanations de la fumée, qui peuvent se produire dans les cheminées maçonnées et provoquer de coûteuses réparations. Les cheminées Schofer existent

en plus de 30 profils et pour tous genres d'immeubles: de la petite maison locative ou villa au plus grand édifice public. Nos spécialistes vous conseilleront gratuitement dans tous les cas spéciaux.

## FABRIQUE DE CHEMINÉES ALLSCHWIL

Représentants en Suisse Romande:

Neuchâtel: René Convert, Ingénieur, Maladière, 30  
La Chaux de Fonds: Maison Nuding, matériaux de construction  
Lausanne: Louis Rossi, architecte, 11, Place St. François  
Genève: Ernest Kühni, matériaux de construction, 4, rue du Nant



PRO  
PRA



## IMPRIMERIE LA CONCORDE

Direction :

**LAUSANNE**

Th. Pache-Tanner  
J. Pache-Vuitel

JUMELLES, 4  
Téléphone 23 595

Impressions commerciales et artistiques

Tirages en couleurs, illustrations, Labeurs

Journaux, volumes, brochures, catalogues

Circulaires :: Enveloppes :: Programmes

Cartes de visite et d'adresse, Obligations

Faire-part, Registres :: Algèbre, Musique



**L'ECOLE LÉMANIA**  
LAUSANNE

prépare vite et très bien pour

**POLYTECHNICUM**

Ecole des Beaux-Arts, Paris

Ecole spéciale d'Architecture, Paris



**PLAQUES DE PROPRETÉ  
EN CELLULOÏD**

**E.&W. SCHLUND**  
FABRIQUE D'ARTICLES EN CELLULOÏD  
ALTSTETTEN - ZURICH  
TÉLÉPHONE UTO 5009

## Manufacture de Courroies S. A.

Anciennement  
Weber & Cie.

**Menziken**

Téléphone 133



Courroies en cuir :

ARGOVIA en cuir brun de premier choix

MONOPLAN en cuir spécial, grande souplesse

RIVAL en cuir chromé, inextensible

PIEVRE courroie brevetée

Courroies rondes, massives et tordues

Courroies ATLAS Balata

# INDICATEUR VAUDOIS

**Recueil des Adresses de Lausanne et du Canton de Vaud**  
publié par la **Société Suisse d'Édition, 4, Jumelles, Lausanne.**

Paraît au commencement de chaque année.

En souscription En librairie

**I<sup>re</sup> Partie :** adresses de Lausanne par  
ordre alphabétique et profession-  
nel . . . . . Fr. 6.50 7.50

**II<sup>e</sup> Partie :** adresses de Lausanne par  
ordre de rues, villas, sociétés, ren-  
seignements, etc. . . . . Ne se vend pas seule

**III<sup>e</sup> Partie :** adresses des autres com-  
munes du canton . . . . . Ne se vend pas seule

**I<sup>re</sup> et II<sup>e</sup> Parties réunies** . . . » 11.— 13.—

**I<sup>re</sup>, II<sup>e</sup> et III<sup>e</sup> »** » (Complet) » 15.— 17.—

En souscription En librairie



## AUCUNE AUTRE MACHINE QUE LA MENCK UNIVERSELLE SUR UN CHANTIER

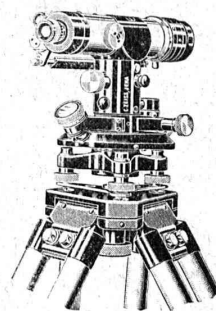


LA PRÉSENCE DE TROIS  
MACHINES UNIVERSELLES MENCK  
EN SERVICE POUR LA RECTIFICATION  
D'UN COURS D'EAU, PROUVE QUE LE  
RENDEMENT DES MACHINES MENCK  
EST APPRÉCIÉ À SA JUSTE VALEUR.



**MENCK & HAMBROCK**  
ALTONA-HAMBURG

Représentation générale pour la Suisse :  
**Robert Aebi & Cie, S. A., Zurich**  
Werdmühleplatz, 2 — Téléphone 31.750



## Niveau à lunette II **ZEISS**

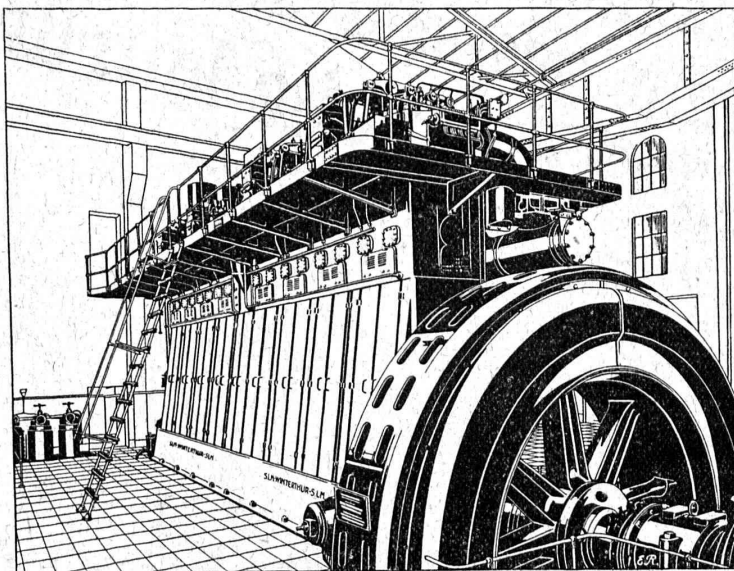
avec et sans cercle. Instrument fort robuste pour  
tous les nivellements techniques. Grossissement de  
la lunette 31 fois, nivelle réversible. Ajustage  
complet d'une seule station. Mise au point de la  
bulle facile et rapide par un système de prismes.  
Poids et dimensions très réduits.

**Théodolites, Tachéomètres**  
**Equerres à prisme, Mires parlantes**

PROSPECTUS ET TOUS RENSEIGNEMENTS PAR :



## Moteurs Diesel „S. L. M.-Winterthur”



à injection mécanique et par  
insufflation, pour installations fixes,  
bateaux et locomotives.

□

Très appropriés comme  
machines de pointe et de réserve  
pour usines électriques.

□

Unités jusqu'à 4500 Cv. de puissance.  
Frais d'installation relativement faibles.  
Mise en service instantanée.

□

Cia. Sevillana de Electricidad, Sevilla (Espagne).  
Installation d'un Moteur Diesel „S. L. M. - Winterthur” de 3000 Cv., 8 cylindres à 4 temps, à injection  
mécanique, avec alimentation par turbo-soufflante à gaz d'échappement système Buchi.

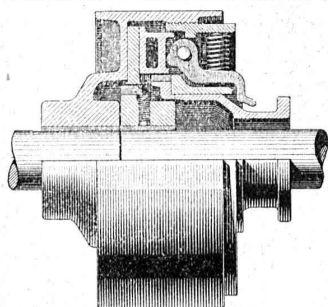
**Société Suisse pour la Construction de Locomotives et de Machines**  
**Winterthur**



SOCIÉTÉ DES  
USINES DE LOUIS DE ROLL

CLUS

USINE DE CLUS  
À KLUS (CT. DE SOLEURE)



Embrayage Benn, type II.

## Embrayages Benn

Brevetés dans tous les pays industriels.

Surfaces frottantes en formes de disques.  
Complètement fermés.

Aucune partie saillante.

**SUCCURSALE: FONDERIE D'OLTEN**

Fonte brute pour poulies et roues dentées en tous genres.

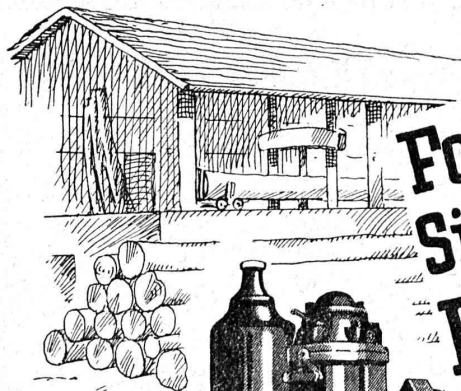
**ACIERS SANDVIK** - Notz & C<sup>o</sup>, Bienne



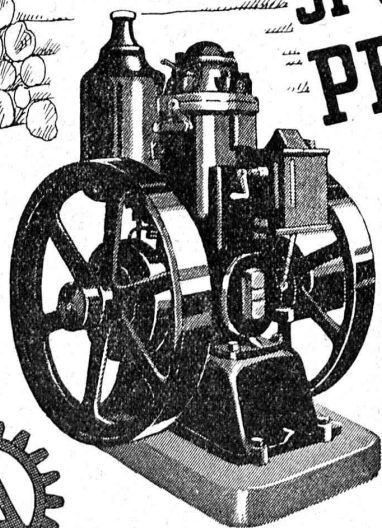
# CALORIE S. A.

Chauffages centraux. Ventilations. Installations sanitaires. Cuisines d'hôtels.

Lausanne - Genève  
Montreux  
Sion - Brigue  
Fribourg - Bienne  
Neuchâtel  
La Chaux-de-Fonds  
Lyon



PRO  
PRA



**Force motrice indépendante**  
**Si vous possédez un moteur**  
**PETTER à huile lourde**

vos machines marchent aussi bien lorsqu'il y aura manque de courant ou d'eau. En égard au prix minime du combustible qu'il consomme, c'est le moteur qui vous donnera la force motrice le meilleur marché. Sa construction simple et pratique vous assure une marche parfaite et continue. Un démarreur à froid vous permet de lancer le moteur instantanément même par température basse. Demandez notre prospectus spécial.

**U. AMMANN**  
**FABRIQUE DE MACHINES S.A.**  
**LANGENTHAL**