

Zeitschrift: Bulletin technique de la Suisse romande
Band: 56 (1930)
Heft: 24

Werbung

Nutzungsbedingungen

Die ETH-Bibliothek ist die Anbieterin der digitalisierten Zeitschriften auf E-Periodica. Sie besitzt keine Urheberrechte an den Zeitschriften und ist nicht verantwortlich für deren Inhalte. Die Rechte liegen in der Regel bei den Herausgebern beziehungsweise den externen Rechteinhabern. Das Veröffentlichen von Bildern in Print- und Online-Publikationen sowie auf Social Media-Kanälen oder Webseiten ist nur mit vorheriger Genehmigung der Rechteinhaber erlaubt. [Mehr erfahren](#)

Conditions d'utilisation

L'ETH Library est le fournisseur des revues numérisées. Elle ne détient aucun droit d'auteur sur les revues et n'est pas responsable de leur contenu. En règle générale, les droits sont détenus par les éditeurs ou les détenteurs de droits externes. La reproduction d'images dans des publications imprimées ou en ligne ainsi que sur des canaux de médias sociaux ou des sites web n'est autorisée qu'avec l'accord préalable des détenteurs des droits. [En savoir plus](#)

Terms of use

The ETH Library is the provider of the digitised journals. It does not own any copyrights to the journals and is not responsible for their content. The rights usually lie with the publishers or the external rights holders. Publishing images in print and online publications, as well as on social media channels or websites, is only permitted with the prior consent of the rights holders. [Find out more](#)

Download PDF: 12.01.2026

ETH-Bibliothek Zürich, E-Periodica, <https://www.e-periodica.ch>

BULLETIN TECHNIQUE DE LA SUISSE ROMANDE

ORGANE DE PUBLICATION DE LA COMMISSION CENTRALE POUR LA NAVIGATION DU RHIN
ORGANE DE L'ASSOCIATION SUISSE D'HYGIÈNE ET DE TECHNIQUE URBAINES
ORGANE EN LANGUE FRANÇAISE DE LA SOCIÉTÉ SUISSE DES INGÉNIEURS ET DES ARCHITECTES
ainsi que de la Société vaudoise des Ingénieurs et des Architectes, de l'Association des Anciens Elèves de
l'Ecole d'Ingénieurs de l'Université de Lausanne et des Groupes Romands de la G. e. P.

ABONNEMENTS :

Suisse : 1 an, 12 francs
Etranger : 14 francs

Pour sociétaire :

Suisse : 1 an, 10 francs
Etranger : 12 francs

Prix du numéro :
75 centimes.

Pour les abonnements
s'adresser à la librairie
F. Rouge & C°, à Lausanne.

COMITÉ DE RÉDACTION

Président : R. NEESER, ingénieur, à Genève.
Secrétaire : EDM. EMMANUEL, ingénieur, à Genève.

MEMBRES :

Fribourg : MM. L. HERTLING, architecte ; A. ROSSIER, ingénieur ; R. DE SCHALLER, architecte. — *Vaud* : MM. C. BUTTICAZ, ingénieur ; EPITAUX, architecte ; E. JOST, architecte ; A. PARIS, ingénieur ; CH. THÉVENAZ, architecte. — *Genève* : MM. L. ARCHINARD, ingénieur ; CH. WEIBEL, architecte. — *Neuchâtel* : MM. ED. ELSKES, ingénieur ; A. MÉAN, ingénieur cantonal ; E. PRINCE, architecte. — *Valais* : MM. J. COUCHEPIN, ingénieur, à Martigny ; HAENNY, ingénieur, à Sion.

RÉDACTION : H. DEMIERRE, ingénieur.
VEVEY, Rue de la Madeleine, 15.

CONSEIL D'ADMINISTRATION DU BULLETIN TECHNIQUE

A. DOMMER, ingénieur, président. — M. IMER. — F. ROUGE, libraire. —
E. SAVARY, ingénieur.

ANNONCES :

50 centimes la ligne

Rabais pour annonces répétées

Demandez tarif spécial
pour fractions de pages à

l'Indicateur Vaudois
(Société Suisse d'Édition)
Jumelles, 4, Lausanne.

ADMINISTRATION : LIBRAIRIE F. ROUGE & C°, RUE HALDIMAND, 6, LAUSANNE

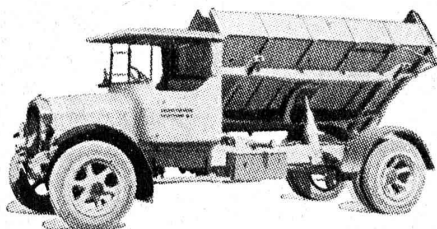


Filtres métalliques cellulaires S. A. V.

pour génératrices, compresseurs, installations de ventilation, chauffage, dépoussiérage, etc.,
absolument ininflammables, durée illimitée, rendement maximum, frais d'exploitation restreints.

VENTILATION S. A. - STÆFA - ZURICH

Camions
reversibles de
3 côtés, Remorques



Camions
à tous usages
3 à 6 tonnes

Fabrique d'Automobiles

BERNA

S. A. OLTEN

LUXFER

Les Fenêtres béton pour fabriques sont meilleur marché que celles en fer forgé.
Demandez nos prospectus.

ROB. LOOSER & C^{ie}., ZURICH (TÉLÉPHONE SELNAU 7295)

Les panneaux de liège

„Dilatite“

sont l'isolant le plus **efficace** et le plus **durable** contre la perte du froid et de la chaleur, contre l'humidité et pour amortir le bruit **dans le bâtiment**.

„Dilatite“ est un liège perfectionné

Seuls fabricants :

Fabrique de liège aggloméré

WANNER & C^{ie} S^{te} A^{me}, Téléphone No 11, **HORGEN**

FONDERIE PAUL PERRET & C^{ie}, LAUSANNE

Rue de Genève - Tél. 22.660

Maison fondée en 1895

Rue de Genève - Tél. 22 660

Fonderie de Fer

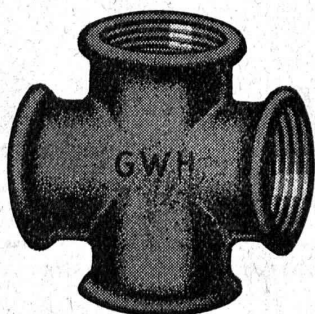
Fontes pour machines sur modèles et au trousseau, jusqu'à 10,000 kg. — Fontes de bâtiments et de voirie. Articles en séries. Fontes spéciales pour l'industrie chimique.



Fonderie de Cuivre

Bronzes phosphoreux, aluminium et tous autres alliages. — Installation moderne. Machines à mouler. — Livraisons rapides.

Pour conduites de
Gaz, Eau et Chauffage
Raccords en fonte malléable



G-W-H

Toute pièce est contrôlée et garantie entière est donnée pour son étanchéité, etc.

Représentation générale pour la Suisse :

Dunkel & Co., Bâle

Dreispliz - Tél. B. 99.37

Toutes les livraisons se font promptement, départ entrepôt Bâle.

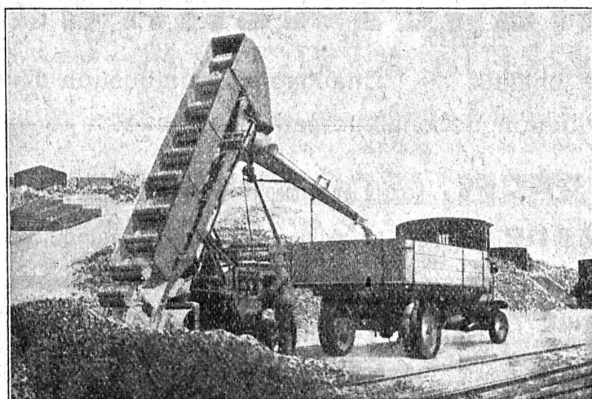
Luxram
STANDARD

*intérieurement
dépolie*

LA NOUVELLE
LAMPE PER-
FECTIONNEE

S. A. LUMIERE, GOLDAU

Chargeur à godets mobile



pour le chargement mécanique de tout genre de matériel en vrac, soit :

sable
gravier
ballast
ballast goudronné
charbon
coke, etc.

Meilleures références suisses. — Livraison de suite ou à bref délai.

Demandez prospectus et offres à

Robert Aebi & C^{ie} S. Zurich

Fabrique de machines.

Bureau technique.

S. A. des CABLERIES et TRÉFILERIES COSSONAY-GARE

Adr. télégr. : CABLERIES

Téléph. : LAUSANNE 8.181

Fils et cordes de cuivre. — Fils et cordes d'aluminium.
Fils et câbles isolés au caoutchouc. — Tubes isolants.

Câbles souterrains pour force et lumière.

Câbles souterrains pour la téléphonie et la télégraphie.

Société Suisse d'Explosifs Cheddite et Dynamite

Bureau à Liestal : Tél. 182. Usines à Isleten (Ct. d'Uri) et Liestal

livre à des conditions avantageuses

DYNAMITE de toutes forces

Explosifs de sûreté 1^{re} qualité

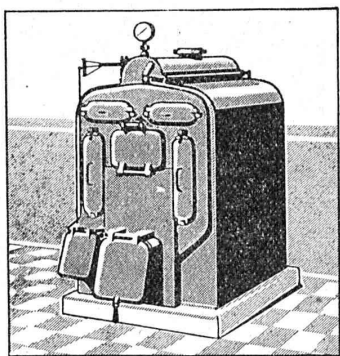
CHEDDITE ET TELSITE
MÈCHES ET DÉTONATEURS

Agents généraux pour la Suisse romande :

PETITPIERRE FILS & C^{ie}, NEUCHÂTEL

TÉLÉPHONE 3.15





SULZER

Chauffages centraux

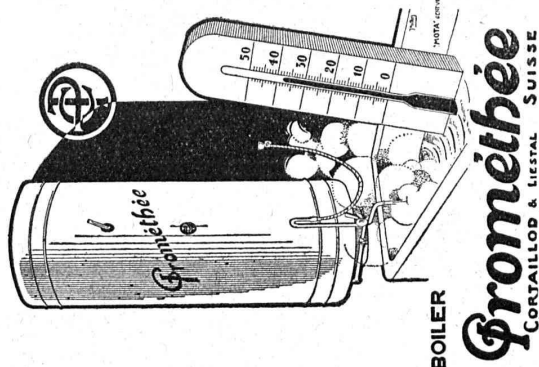
Récupération de chaleur. - Chauffage à combustion d'huile.
Production de chaleur par l'électricité.

SULZER FRÈRES, Société Anonyme, **WINTERTHUR**

Bureau à **Lausanne**: 11, rue du Midi, 11. — Téléphone : 23.367



Toujours de l'eau chaude.



Renseignements auprès des services électriques et installateurs.

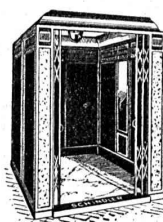
Matériaux de construction

Toutes les spécialités pour le bâtiment

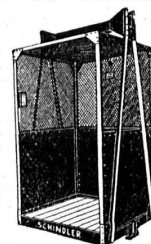
Fabriques de tuyaux, carreaux et de
tous autres articles en ciment.

GÉTAZ, ROMANG, ÉCOFFEY, S.A.

Lausanne - Vevey - Genève - Montreux - Aigle
Châtel - St - Denis



Fabrique d'ascenseurs
électriques
Schindler & C^{ie}
LUCERNE



■ ■ CALCULS DE STABILITÉ ■ ■
Projets - Devis - Mise en soumission - Surveillance - Expertise
ENTREPRISE
BÉTON ARMÉ et CONSTRUCTIONS DIVERSES

A. PARIS Ingénieur-Conseil, LAUSANNE
Petit Beaulieu, av. Beaulieu :: Téléph. 24.692

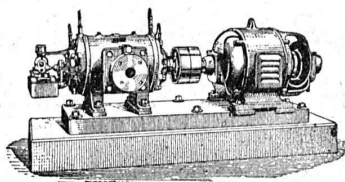
IMPRIMERIE LA CONCORDE, Jumelles, 4, LAUSANNE

Imprimés en tous genres.

COMPRESSEURS - POMPES A VIDE

ESSOREUSES

Machines spéciales pour
la teinture et l'apprêt.
Ires références.

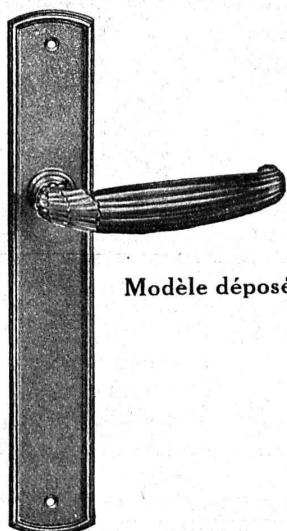


Machines pour travailler
les métaux en feuilles.
(Système Jæcklin Frères).

Atel. de Constr.

BURCKHARDT

Soc. Anon., Bâle



Modèle déposé

MISTELI & BAUR LAUSANNE

Les ferrements les mieux étudiés
Choix complet en garnitures anciennes et modernes
Les dernières créations

Demandez nos catalogues et échantillons.



Cartouche d'encre de Chine

une nouveauté qui facilite grandement l'emploi de l'encre de Chine.

Avantages:

Réceptacle en caoutchouc durci d'un manement très commode et incassable.
Par une simple pression avec le doigt, le pinceau, la plume à dessin ou le tire-ligne peuvent être remplis exactement à la dose voulue.

Elle évite tout danger de maculer les dessins ou les mains.

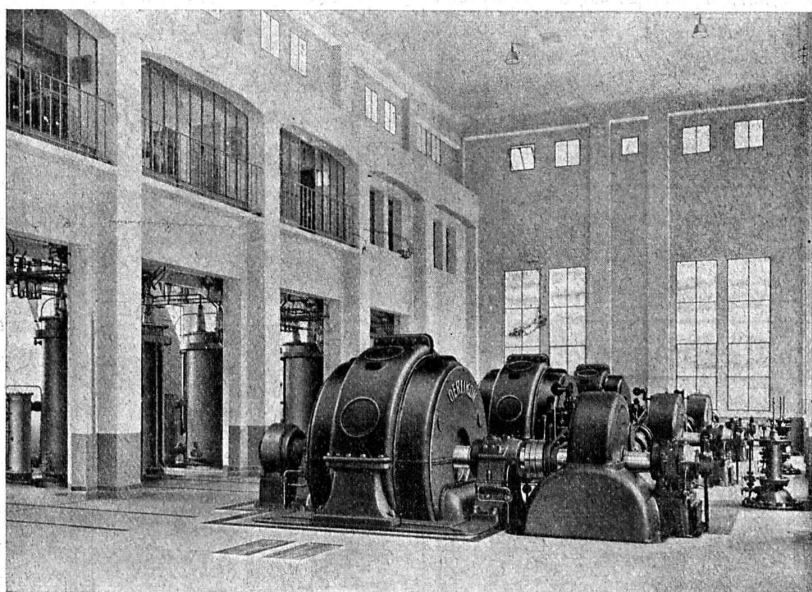
Elle permet d'utiliser l'encre de Chine jusqu'à la dernière goutte et la préserve contre la poussière et autres impuretés.

La cartouche d'encre Pelikan est en vente dans les papeteries et maisons de fournitures d'articles pour le dessin.

GUNTHER WAGNER · HANNOVER

ATELIERS DE CONSTRUCTION OERLIKON

Usine
hydro-électrique
de Champsec
de la S. A.
L'Energie de
l'Ouest Suisse.



3 Groupes
de 5000 HP,
750 tours
p. minute.
Ct. triphasé
10 000 volts,
50 périodes.

CONSTRUCTIONS en FER

Ponts, Charpentes, Mâts, Réservoirs, Grues, Tôlerie, etc.

Wartmann, Vallette & C^{ie}, Genève

Même maison à
BRÜGG (Argovie)

SOUDURE ARGENT

pour tout usage (env. 50 sortes) en fil, plaqué, bande, grenaille, limaille.

Soudure spéciale pr. scie à ruban.

L'indication de l'emploi est indispensable.

Cendres & Métaux A. Or, argent, platine **Bienne**

MANUFACTURE de Produits Céramiques et Réfractaires S. A. LAUSEN

PRODUITS RÉFRACTAIRES: BRIQUES, PLANELLES, DALLES, MORTIER, MOUFLES, CREUSETS

Carrelages céramiques rouges et jaunes. Briques de parement

TUYAUX EN GRÈS, AUGES, CUVES — KLINKERS — BRIQUES ÉMAILLEES



BOVARD & C^{IE}
BOLLWERK 15 **BERNE**

Brevets d'invention
marques - dessins et modèles

A. BUGNION

Physicien diplômé
de l'Ecole Polytechnique Fédérale.
Ancien élève de l'Ecole Supérieure
d'Electricité, à Paris.
Ancien expert technique
au Bureau Fédéral
de la Propriété Intellectuelle.

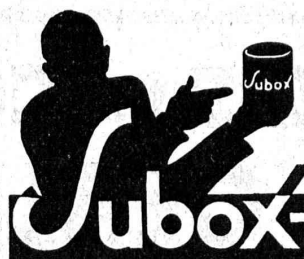
| | |
|----------------|-----------------|
| GENÈVE | LAUSANNE |
| Corraterie, 13 | Grand Pont, 2 |
| Téléph. 47.920 | Téléph. 25.550 |

Le meilleur moyen

d'atteindre les ingénieurs, les architectes et les entrepreneurs, c'est
une annonce dans le
„Bulletin Technique”

qui assure un succès certain à une
publicité intelligente, tout en sou-
tenant une excellente publication.

Comme premier enduit
utilisez



(produit à base de plomb)

pour fer, bois, éternit, etc.

SUBOX S. A.

187, Langstrasse **ZÜRICH 5** Langstrasse, 187

GARANTIE
années **10** Jahre

La Toiture
IDÉALE
Pour Usines
Garages,
Chalets,
etc. etc.

ROX Die
IDÉALE
BEDACHUNG
für Fabriken,
Garagen, Chalets, usw.

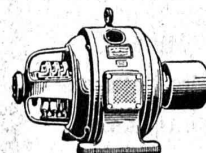
Etanchéité
Légèreté,
Économie.

Wetterfest,
Leicht,
Sparsam

TRISTAR S
Genève

Cumulus
Chauffe-eau électriques
Primulus
Bâtes électriques à
accumulation
FR. SAUTER S.A. BALE

Moteurs électriques



Réparation
Rebobinage

ACHAT - VENTE
ÉCHANGE

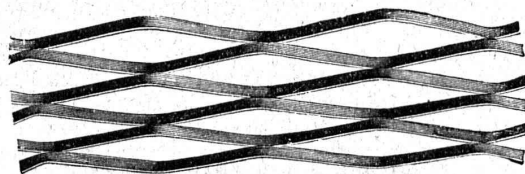
Stock permanent de plus de
300 moteurs neufs et usagés.

Usine électromécanique

P. Truninger, Soleure

Ingénieur électricien diplômé.
Membre de la Société Suisse
des Ingénieurs et Architectes.

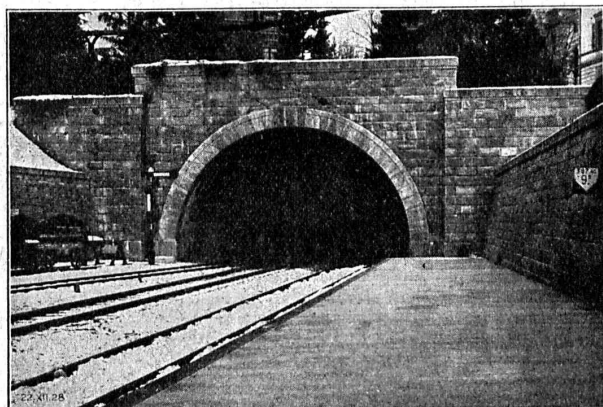
Le Métal déployé



chez

se vend à Lausanne

Francillon



Tunnel du „Uimberg“ à Zurich.

Entreprise Générale de Bâtiments
et de Travaux publics

J. J. RUEGG & C^o

39, Bühlstrasse **ZURICH** Bühlstrasse, 39

Terrassements - Canalisations
Maçonnerie - Béton armé

BUREAU D'INGÉNIEUR

DU
CONTEX

pour vos ouvrages en béton :

Clôtures
Soubassements
Murs de Soutène-
ment et
Façades entières

CONTEX S.
A.

GENÈVE

Casse Rive 244
Téléph. 41680

Société Suisse des Explosifs

Usine et siège à GAMSEN près Brigue (Valais)

Explosifs de sûreté :

GAMSITE

PLASTAMMITE • SIMPLONITE

Dynamites à tous dosages

Dynamite „Antigel“

Mèches et Détonateurs

Tous accessoires pour le tir des Mines

Télégrammes : „Explosifs-Brigue“

Téléphone : N° 181, Brigue

CONCOURS ET SOUMISSIONS

Etablissement d'une Plage et aménagement du nouveau port

La MUNICIPALITÉ DE NYON

informe les intéressés que le concours d'idées pour l'établissement d'une plage et l'aménagement du nouveau port est accessible non seulement aux architectes établis dans le canton de Vaud depuis 5 ans au moins, mais aussi à ceux d'autres cantons, qui en feront la demande par écrit.

Le délai pour le dépôt des projets est prolongé au lundi 15 décembre 1930, à midi.

Il est rappelé que les conditions et le plan de situation peuvent être consultés au Greffe Municipal tous les jours ouvrables, de 14 à 16 heures (samedi excepté). MM. les architectes pourront obtenir un double de ces pièces contre versement de fr. 10.—.

Nyon, 13 octobre 1930.

MUNICIPALITÉ.

Bibliothèque nationale, à Berne.

Sont mis au concours les travaux de serrurerie (2^e partie) et la vitrerie intérieure pour la nouvelle bibliothèque nationale, à Berne. Les plans, le cahier des charges et les formulaires de soumission sont déposés (tous les jours à partir de 10 h.) au bureau des architectes Oeschger, Kaufmann et Hostettler, Pavillonweg 12, à Berne.

Les soumissions doivent parvenir à la direction soussignée, d'ici au **29 novembre 1930**, sous pli fermé, affranchi et portant la mention **Soumission pour bibliothèque nationale**.

Berne, le 18 novembre 1930.

Direction des Constructions fédérales.

Importante C^{ie} de chemin de fer de la Suisse Romande cherche jeune et actif Technicien-Electricien

capable de remplacer le chef du service électrique (stations transformatrices, ligne de contact, lignes à haute tension et installations à faible courant, etc.). Conditions d'admission : connaissances techniques et pratiques approfondies sur la mécanique et l'électricité ; quelques expériences dans la traction électrique des chemins de fer. — Connaissance des langues française et allemande. — Bonnes références.

Offres accompagnées de certificats, avec indication des prétentions de salaire à adresser sous chiffre **P 6341 M** à Publi-citas à Montreux.

Soumission de travaux de constructions, pour le nouveau bâtiment de la Caisse Nationale Suisse d'Assurance en cas d'accidents, Berne.

Les travaux de charpenterie, de ferblanterie, de couvreur, la menuiserie extérieure, les travaux de vitrerie, d'installations de chauffage et sanitaires, ainsi que les ascenseurs, pour le nouveau bâtiment qui doit être érigé à la Laupenstrasse angle Seilerstrasse, sont mis au concours entre les entreprises de constructions domiciliées en Suisse.

Les plans et le cahier des charges sont déposés à disposition des intéressés, au bureau des architectes chargés de la construction, 17, Maulbeerstrasse à Berne, du 20 au 29 novembre 1930, de 9 heures à midi, où les formulaires de soumission peuvent également être retirés.

Les soumissions portant la mention « Soumission pour la Maison Suva à Berne » doivent être adressées à la Direction de la Caisse Nationale Suisse d'Assurance en cas d'accidents, Lucerne, jusqu'au 5 décembre 1930, 12 heures (timbre postal).

Berne, le 13 novembre 1930.

Les architectes : *Salvisberg & Brechbühl, Berne.*

OFFRES ET DEMANDES D'EMPLOI

Place au concours Ingénieur de 1^{re} ou de 2^{me} classe

Conditions d'admission : expérience en matière de construction et d'entretien du matériel roulant des chemins de fer.

Traitement : Fr. 8,000 - 11,600 ou Fr. 6,500 - 10,100.

S'adresser jusqu'au 30 novembre 1930 à la Direction générale des C. F. F. à Berne.

CONCOURS

Architecte suisse, diplômé par le Gouvernement français, disposant d'une collaboration d'élite, accepterait d'entreprendre concours en association ou à forfait avec confrère établi en Suisse.

R. Zwahlen, arch. D. P. L. G., 9, rue Jacques Mawas, Paris XV.

Offres d'exploitation de Brevets d'invention **IMER & DE WURSTENBERGER** ci-devant **E. IMER-SCHNEIDER** INGENIEUR CONSEIL GENEVE

Les propriétaires des brevets suisses suivants désirent entrer en relation avec des fabricants suisses, en vue de la fabrication des articles brevetés, et seraient disposés à céder des licences d'exploitation ou à vendre leurs brevets.

- N° 93 461, Ugo Pavesi, pour : « Véhicule automobile à au moins deux paires de roues motrices à virage correct. »
- N° 106 754, et addition N° 113 492, Société Chimique des Usines du Rhône, pour : « Procédé de titrage des textiles et appareil réalisant ce procédé. »
- N° 106 771, et addition N° 108 187 et 123 677, Société Chimique des Usines du Rhône, pour : « Procédé pour la fabrication de l'arséniate de calcium. »
- N° 108 043, et addition N° 124 072, Société pour la Fabrication de la Soie « Rhodiaseta », pour : « Procédé de fabrication de filaments artificiels et appareil pour la mise en œuvre de ce procédé. »
- N° 108 256, Société pour la Fabrication de la Soie « Rhodiaseta », pour : « Procédé et appareil pour la fabrication de filaments artificiels. »
- N° 116 652, The Friend Bentley Elements Co. Ltd., pour : « Machine à combustion interne. »
- N° 118 057, William Youlten, pour : « Ecrou. »
- N° 126 052, Vickers Limited, pour : « Régulateur automatique pour une installation d'éclairage électrique comportant en parallèle une dynamo et une batterie d'accumulateurs. »

Prière d'adresser les offres ou propositions à **MM. Imer & de Wurstenberger** ci-devant **M. E. Imer-Schneider**, Ingénieur-Conseil, 14, rue du Mont-Blanc, à Genève, qui les transmettront à qui de droit.

INDICATEUR VAUDOIS

Livre d'adresses de Lausanne et du Canton de Vaud. — Dans toutes librairies

Ingénieur ou Technicien
cherché pour chantiers en Suisse romande, beaucoup de pratique et compétence, très énergique, pour diriger seul travaux publics importants, endiguements, tunnels, etc.
Faire offres détaillées avec prétentions *Case Gare, Lausanne, N° 15.906.*

Dessinateur- Architecte

trois ans de pratique, muni de bons certificats, cherche emploi pour date à convenir. S'adresser à **Roger Leuba, Prévoyance 92, La Chaux-de-Fonds.**