

Zeitschrift: Bulletin technique de la Suisse romande
Band: 56 (1930)
Heft: 23

Werbung

Nutzungsbedingungen

Die ETH-Bibliothek ist die Anbieterin der digitalisierten Zeitschriften auf E-Periodica. Sie besitzt keine Urheberrechte an den Zeitschriften und ist nicht verantwortlich für deren Inhalte. Die Rechte liegen in der Regel bei den Herausgebern beziehungsweise den externen Rechteinhabern. Das Veröffentlichen von Bildern in Print- und Online-Publikationen sowie auf Social Media-Kanälen oder Webseiten ist nur mit vorheriger Genehmigung der Rechteinhaber erlaubt. [Mehr erfahren](#)

Conditions d'utilisation

L'ETH Library est le fournisseur des revues numérisées. Elle ne détient aucun droit d'auteur sur les revues et n'est pas responsable de leur contenu. En règle générale, les droits sont détenus par les éditeurs ou les détenteurs de droits externes. La reproduction d'images dans des publications imprimées ou en ligne ainsi que sur des canaux de médias sociaux ou des sites web n'est autorisée qu'avec l'accord préalable des détenteurs des droits. [En savoir plus](#)

Terms of use

The ETH Library is the provider of the digitised journals. It does not own any copyrights to the journals and is not responsible for their content. The rights usually lie with the publishers or the external rights holders. Publishing images in print and online publications, as well as on social media channels or websites, is only permitted with the prior consent of the rights holders. [Find out more](#)

Download PDF: 18.02.2026

ETH-Bibliothek Zürich, E-Periodica, <https://www.e-periodica.ch>

BULLETIN TECHNIQUE DE LA SUISSE ROMANDE

ORGANE DE PUBLICATION DE LA COMMISSION CENTRALE POUR LA NAVIGATION DU RHIN
ORGANE DE L'ASSOCIATION SUISSE D'HYGIÈNE ET DE TECHNIQUE URBAINES
ORGANE EN LANGUE FRANÇAISE DE LA SOCIÉTÉ SUISSE DES INGÉNIEURS ET DES ARCHITECTES

ainsi que de la Société vaudoise des Ingénieurs et des Architectes, de l'Association des Anciens Elèves de l'Ecole d'Ingénieurs de l'Université de Lausanne et des Groupes Romands de la G. e. P.

ABONNEMENTS :

Suisse : 1 an, 12 francs
Etranger : 14 francs

Pour sociétaire :

Suisse : 1 an, 10 francs
Etranger : 12 francs

Prix du numéro :
75 centimes.

Pour les abonnements
s'adresser à la librairie
F. Rouge & C°, à Lausanne.

COMITÉ DE RÉDACTION

Président : R. NEESER, ingénieur, à Genève.
Secrétaire : EDM. EMMANUEL, ingénieur, à Genève.

MEMBRES :

Fribourg : MM. L. HERTLING, architecte ; A. ROSSIER, ingénieur ; R. DE SCHALLER, architecte. — *Vaud* : MM. C. BUTTICAZ, ingénieur ; EPITAUX, architecte ; E. JOST, architecte ; A. PARIS, ingénieur ; CH. THÉVENAZ, architecte. — *Genève* : MM. L. ARCHINARD, ingénieur ; CH. WEIBEL, architecte. — *Neuchâtel* : MM. ED. ELSKES, ingénieur ; A. MEAN, ingénieur cantonal ; E. PRINCE, architecte. — *Valais* : MM. J. COUCHEPIN, ingénieur, à Martigny ; HAENNY, ingénieur, à Sion.

RÉDACTION : H. DEMIERRE, ingénieur.
VEVEY, Rue de la Madeleine, 15.

CONSEIL D'ADMINISTRATION DU BULLETIN TECHNIQUE

A. DOMMER, ingénieur, président. — M. IMER. — F. ROUGE, libraire. — E. SAVARY, ingénieur.

ANNONCES :

50 centimes la ligne

Rabais pour annonces répétées

Demandez tarif spécial
pour fractions de pages à

l'Indicateur Vaudois
(Société Suisse d'Édition)
Jumelles, 4, Lausanne.

ADMINISTRATION : LIBRAIRIE F. ROUGE & C°, RUE HALDIMAND, 6, LAUSANNE

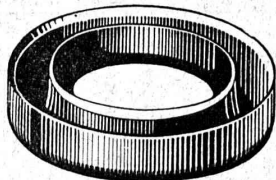


Troesch & C° S.A., Berne
Fabrique d'Appareils Sanitaires



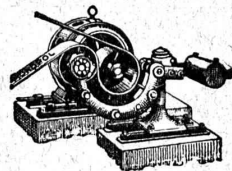
**Société Anonyme des Aciéries ci-devant
Georges Fischer, Schaffhouse.**

F 230



TANNERIE de VEVEY S.A.

Courroies de Transmission en Cuir. ~ Cuirs Emboutis.
Articles techniques. ~ Pignons en Cuir vert, Joints, etc.



S. A. pour la Recherche et le Captage des Eaux souterraines

34 Spitalgasse BERNE Tél. Bollwerk 26-34

Forages à Diamants Puits filtrants Sondages



Entreprise générale de Travaux d'asphaltage

pour couvertures et Dallages étanches de Toitures plates, Voûtes, Tunnels, Terrasse, Balcons, Chambres à lessives, Chambres de bain, Etendages, etc.
Application verticale Pour assèchement des murs.

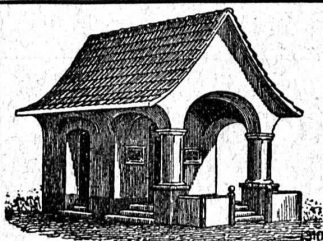
Travaux garantis.

Nombreuses références.

LAUSANNE
Téléphone 22.826

ORESTE ROSSO
MAITRE-ASPHALTEUR

VEVEY
Téléphone 151



PLAFONDS, CLOISONS, CORNICHES, PLANCHERS, Revêtements de toutes sortes
exécutés avec le support pour mortier

„TREILLAGE EN TERRE CUITE“

sont exempts de toutes fissures, inaltérables aux influences
atmosphériques, incombustibles et extrêmement durables

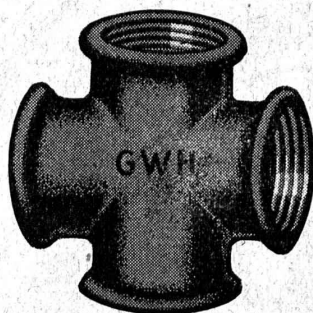
Nombreuses références

Demandez prospectus et échantillons

Médailles d'or : Berne 1914. Barcelone 1920

FABRIQUE SUISSE DE TREILLAGE EN TERRE CUITE S.A., LOTZWIL-BERNE

Pour conduites de
Gaz, Eau et Chauffage
Raccords en fonte malléable



G-W-H

Toute pièce est contrôlée et garantie entière
est donnée pour son étanchéité, etc.

Représentation générale pour la Suisse :

Dunkel & Co., Bâle

Dreisnitz - Tél. B. 99.37

Toutes les livraisons se font promptement,
départ entrepôt Bâle.

Luxram
STANDARD

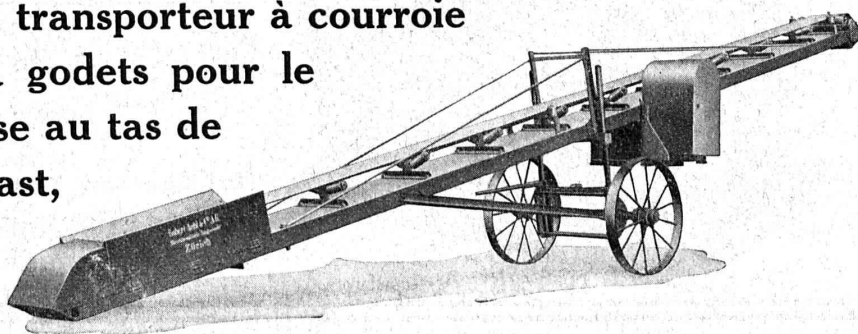
intérieurement dépolie

LA NOUVELLE
LAMPE PERFECTIONNEE

S.A. LUMIERE, GOLDAU

Diminuez vos frais de manutention

en utilisant un bon transporteur à courroie
ou un élévateur à godets pour le
transport ou la prise au tas de
sable, gravier, ballast,
déblais, charbon,
etc., etc.

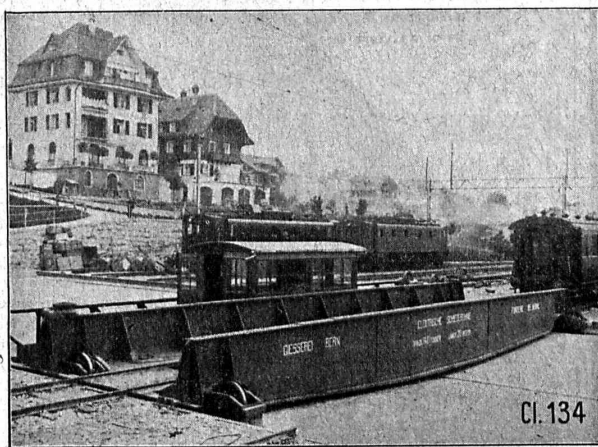


ROBERT AEBI & C^{ie}, S. A., ZURICH
Bureau d'ingénieurs Fabrique de machines

ENTREPRISE ÉLECTRIQUE C. ERNI & C^{IE}

Avenue Floréal 19 LAUSANNE Téléphone 26 202

Construction de lignes aériennes de haute et basse tension
et de lignes de contact pour chemins de fer

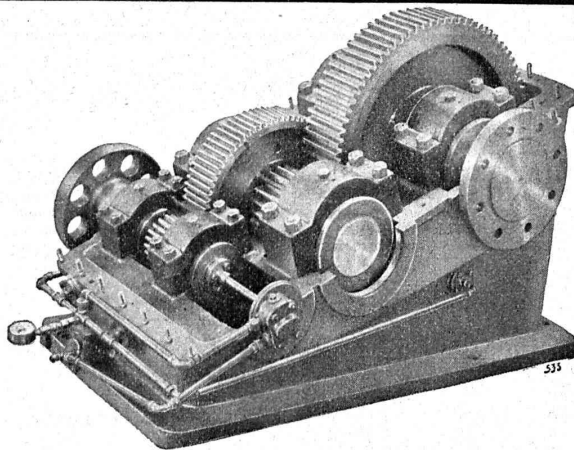


Transbordeur électrique de 140 tonnes de force,
en gare de Spiez.

Société des Usines de L. de Roll Fonderie de Berne

Télégrammes : Fonderie de Berne à Berne Téléphone : Bollwerk 50.86

Appareils de levage de tous genres.
Dragues à câbles pour l'extraction de gravier et de sable.
Matériel de chemins de fer : Branchements, Croisements, Chariots transbordeurs, Ponts tournants etc.
Chemins de fer Funiculaires avec freins de sûreté brevetés.
Treuiis de halage.
Superstructures à crémaillères des systèmes Riggerbach, Abt, Strub, Peter, etc.
Barrages : Vannes de toutes grandeurs et systèmes pour barrages, canaux et entrées de turbines, **Grilles et Râteaux mécaniques** pour le nettoyage des grilles.
Constructions Mécaniques de tous genres.
Fonte grise. — Renseignements à disposition.

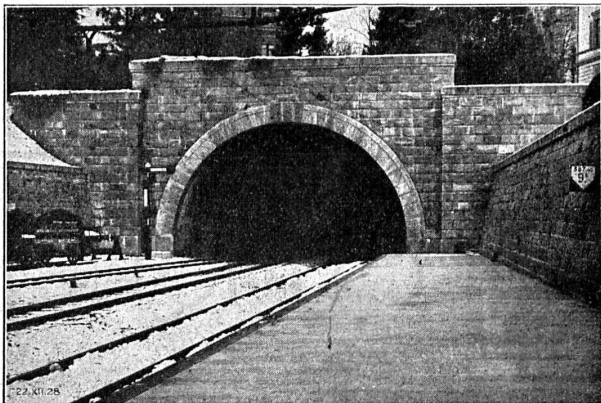


S. A. DES ENGRENAGES MAAG ZURICH

Réducteur de vitesse pour Banc de Tréfilerie

Exécution spéciale

Réducteurs et multiplicateurs complets
Pompes à engrenages
Engrenages pour tout usage



Tunnel du „Ulmberg“ à Zurich.

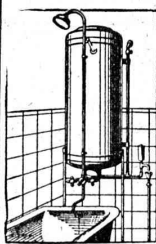
Entreprise Générale de Bâtiments
et de Travaux publics

J. J. RUEGG & C^o

39, Bühlstrasse ZURICH Bühlstrasse, 39

Terrassements - Canalisations
Maçonnerie - Béton armé

BUREAU D'INGÉNIEUR

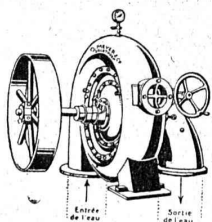


INSTALLATIONS SANITAIRES Maison Daniel PERRET

Perret frères, LAUSANNE, 6-8, Av. de Béthusy

Installation d'Usines, Villas, Salles de bains
simples et modernes. — Système anglais.

MAGASIN D'EXPOSITION ET DE VENTE
Maison fondée en 1888. TÉLÉPHONE 25.581



O. Meyer & Cie, Soleure Atelier de Construction p^r Turbines

Turbines Pelton
Turbines Francis

Turbines à haute pression pour
éclairage électrique

de 1 m. jusqu'à 220 m. de chute.

Installations de turbines exécutées ces derniers temps par notre Maison

Dans les **FABRIQUES** suivantes :

Société du gaz, Vallorbe ; Touchon & Cie, fournitures d'horlogerie, Valangin ; Lauener, fournitures d'horlogerie, Chez-le-Bart ; Fabrique de tabacs Burrus, Boncourt ; Elsässer & Co., tisseranderie, Kirchberg près Berthoud ; Fabrique de draps, Langendorf ; Girard frères, horlogerie, Granges ; Hegnauer S. A., Aarau ; Juillard & Cie, Cortébert ; Fritschy, frères, horlogerie, Malleray ; Walliser & Cie, horlogerie, Cormoret ; Liengme, horlogerie, Cormoret ; Usine des produits alimentaires du Torent, Cormoret ; Feltn, propr. Grandcourt ; Bertschinger & Cie, Lenzbourg ; Fasel, fabricant, Boudry.

Dans les **SCIERIES** de MM. :

Bas-de-Sachet S. A., Cortaillod ; Heuby frères, Le Sentier ; Tornare frères, Charmey s/ Broc ; Overmay, Charmey ; Renfer & Cie, S. A., Bienne-Bözingen (2 turbines) ; Henchoz, Diablerets ; Varidel, Molondin ; Strahm, Lamboing ; Glur, Cortébert.

dans les **MOULINS** de MM. :

Bossy frères, Gorcelles près Payerne (2 turbines) ; Bossy & Cie, Serrières ; Sallin, Villaz-Saint-Pierre ; Vallat, Beurnevésin ; Berset, Autigny ; Brönimann, Bière ; A. Christen, Lyss ; Schneider frères, Bätterkinden ; Betschen & Cie, Fribourg ; Müller, Dompierre ; Bussmann, Olten ; Sommer, Oberburg ; Leibundgut frères, Langnau ; Joh. Schenk & Cie, Berthoud ; Moulin agricole, Curtilles.

LA NOUVELLE LAMPE „AARAU“ AVEC DEPOLISSAGE INTERIEUR

(Forme unitaire 25, 40, 60, 75 et 100 Watts) est avantageuse dans ce sens que, tout en donnant le même plein effet de lumière que la lampe avec verre clair, cette lumière se trouve répartie de manière agréable, n'éblouissant pas et ménageant les yeux. La paroi de verre ex-



terieure peut toujours être maintenue en état de propreté ce qui n'est pas le cas pour la lampe dépolie extérieurement.

USINES DE LAMPES
ELECTRIQUES AARAU S.A.
AARAU



Les bougies de Noël-électriques-

*vont augmenter votre chiffre d'affaires.
Comparées aux bougies de cire, elles
ont un triple avantage:*

- pas d'incendie possible*
- propreté parfaite*
- commodité.*

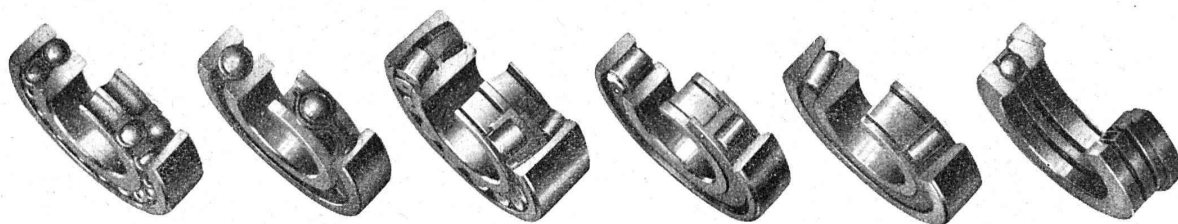
*Toutes pareilles à la bougie classique,
d'un montage aisé, d'un coût bien
modeste, elles s'introduiront toujours
davantage.*

*Dès les premiers jours de décembre,
offrez à vos clients les bougies électriques
Osram, pour le sapin de Noël. Ils s'y
intéresseront.*

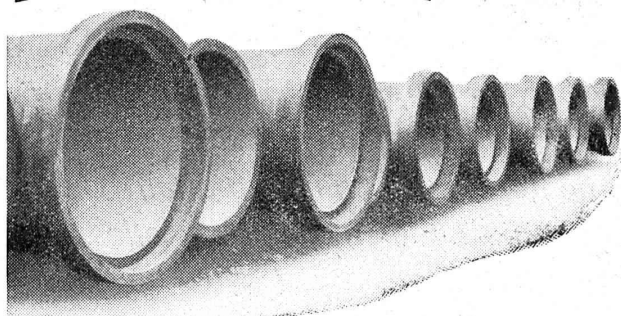
OSRAM S. A. ZURICH

*La bougie électrique Osram-
la vraie lumière de Noël!*

Pour chaque cas le roulement qu'il faut!



.A.S des roulements à billes **SKF** Zurich



Tuyaux Vianini en béton armé

pour turbines, conduites d'eau potable, égouts,
conduites à purin, canalisations, etc., jusqu'à
10 atm. de pression.

Tous nos tuyaux sont garantis étanches et fabriqués avec
du béton résistant aux acides.

Desmeules Frères, Granges-Marnand et Sté Internat. des poutres Siegwart, Lucerne

DÉCORATIONS EN STAFF

Fabrication spéciale brevetée
et meilleur équivalent des travaux exécutés sur place.
Se les procurer de préférence chez

ERNEST HABERER & C^{IE} - BERNE
SULGENAUWEG, 38 Téléph. : Bollwerk 29.43

Exécution prompte et soignée de commandes directes suivant
nos catalogues et de travaux d'après plans spéciaux.

Compositions spéciales avec les motifs de nos catalogues pour
plafonds, murs, etc. en tous genres et grandeurs, d'après
indications, sont faites gratuitement.

Conditions avantageuses — Catalogues à disposition

Demandez croquis et propositions de nos

Décorations en Staff modernes de toute dernière création

LINOLÉUMS tous genres et toutes provenances,
pour villas, cliniques, bureaux, etc.

PLANCHÉOL Planchers sans joints, bon marché,
hygiéniques.

ASPHALTAGES de toitures, trottoirs, garages,
Produits isolants.

CELOTEX

Représentant pour le Canton de Vaud.

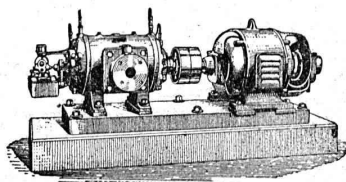
GIROUD S.A.

LAUSANNE, 10, Rue de Bourg

Tél. 22.040

COMPRESSEURS - POMPES A VIDE ESSOREUSES

Machines spéciales pour
la teinture et l'apprêt.
Ires références.



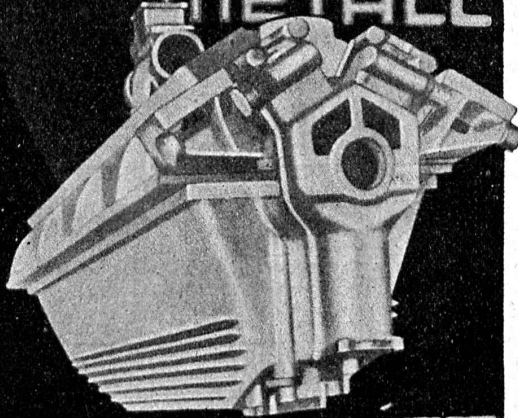
Machines pour travailler
les métaux en feuilles.
(Système Jäcklin Frères).

Atel. de Constr.


BURCKHARDT

Soc. Anon., Bâle

ELEKTRON- METALL



FORTSCHRITT

SANDGUSS - KOKILLENGUSS -
STANGEN - BLECHE - RÖHREN

OEDERLIN & C^{IE} A.G. BADEN



Cartouche d'encre de Chine

une nouveauté qui facilite grandement l'emploi de l'encre de Chine.

Avantages:

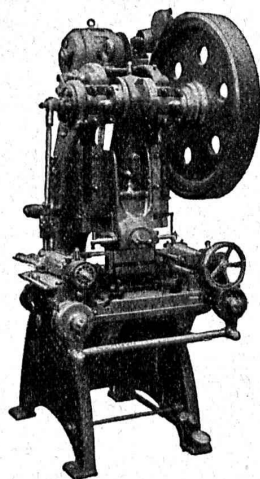
Récepteur en caoutchouc durci d'un maniement très commode et incassable.
Par une simple pression avec le doigt, le pinceau, la plume à dessin ou le tire-ligne peuvent être remplis exactement à la dose voulue.

Elle évite tout danger de maculer les dessins ou les mains.
Elle permet d'utiliser l'encre de Chine jusqu'à la dernière goutte et la préserve contre la poussière et autres impuretés.

La cartouche d'encre Pelikan est en vente dans les papeteries et maisons de fournitures d'articles pour le dessin.

GUNTHER WAGNER · HANNOVER

SCHULER



La plus ancienne et importante usine spécialisée pour les machines à travailler les métaux en feuilles

Machine automatique pour la fabrication en grande série de boîtes pour l'emballage.

Presse automatique à 170 coups par minute avec aménagement de haute précision.

Presses à excentrique. Presses à friction. Machines à découper les encoches. Cisailles. Outillages.

Représentant pour la Suisse romande :

RUBIN & WELTI, Ingénieurs, LAUSANNE
Galeries du Commerce, 62 Téléph. 24.474

L. SCHULER A.-G. 
GÖPPINGEN · WÜRTEMBERG 18 39



PLAQUES DE PROPRETÉ EN CELLULOÏD

E. & W. SCHLUND
FABRIQUE D'ARTICLES EN CELLULOÏD
ALTSTETTEN - ZÜRICH
TÉLÉPHONE UTO 5009

Etablissement d'une Plage et aménagement du nouveau port

La MUNICIPALITÉ DE NYON

informe les intéressés que le concours d'idées pour l'établissement d'une plage et l'aménagement du nouveau port est accessible non seulement aux architectes établis dans le canton de Vaud depuis 5 ans au moins, mais aussi à ceux d'autres cantons, qui en feront la demande par écrit.

Le délai pour le dépôt des projets est prolongé au lundi 15 décembre 1930, à midi.

Il est rappelé que les conditions et le plan de situation peuvent être consultés au Greffe Municipal tous les jours ouvrables, de 14 à 16 heures (samedi excepté). MM. les architectes pourront obtenir un double de ces pièces contre versement de Fr. 10.—.

Nyon, 13 octobre 1930.

MUNICIPALITÉ.

CHEMINS DE FER FÉDÉRAUX

Mise en adjudication

La Direction du 1^{er} arrondissement des C. F. F. met en adjudication les travaux de terrassements, maçonnerie, béton armé, empierrement, ballastage et pose de voie pour l'établissement de la deuxième voie entre Ependes et Yverdon, avec déviation de la ligne sur le territoire de la commune d'Yverdon.

Ces travaux comprennent environ :

| | |
|-------------------------|---|
| Terrassements en déblai | 108.000 m ³ |
| Remblai d'emprunt | 17.000 m ³ (Event. 83.000 m ³) |
| Maçonnerie | 7.000 m ³ |
| Empierrement | 12.000 m ² |
| Eventuellement, tunnel | 220 m ¹ |
| Ballastage | 17.000 m ³ |
| Pose de voie | 10.000 m ¹ |

On peut consulter les plans et se procurer les formulaires de soumission à la Division des travaux, bâtiment d'administration I, bureau 76, à la Rasude, à Lausanne.

Les plans seront fournis aux demandeurs au prix de fr. 10.— qui ne seront pas remboursés.

Les offres devront parvenir à la Direction du 1^{er} arrondissement des C. F. F. à Lausanne, le 8 décembre 1930, sous pli fermé portant la suscription « Double voie Ependes-Yverdon »; elles seront valables jusqu'au 8 février 1931.

Les soumissions seront ouvertes en séance publique le 10 décembre 1930, à 11 heures, au bâtiment d'administration I de la Direction d'arrondissement à Lausanne.

Une visite du chantier avec les représentants des C. F. F. aura lieu le 19 novembre 1930. Rendez-vous à 9 h. 15 en gare d'Yverdon.

DEMANDE D'EMPLOI

Dessinateur-Architecte

trois ans de pratique, muni de bons certificats, cherche emploi pour date à convenir. S'adresser à Roger Leuba, Prévoyance 92, La Chaux-de-Fonds.



BREVETS D'INVENTION

Dessins — Modèles — Marques de Fabrique

NÆGELI & Cie, BERNE

Ingénieurs-Conseils
Bundesgasse 16 — Téléphone

Place au concours Ingénieur de 1^{re} ou de 11^{me} classe

Conditions d'admission : expérience en matière de construction et d'entretien du matériel roulant des chemins de fer.

Traitement : Fr. 8,000 - 11,600 ou Fr. 6,500 - 10,100.

S'adresser jusqu'au 30 novembre 1930 à la Direction générale des C. F. F. à Berne.

Commanditaire-Associé

de préférence ingénieur-mécanicien, est demandé dans une affaire de chauffage au mazout. Capital nécessaire de 25 à 30,000 frs. Offres sous E. S. P. 1930, Poste restante, Lausanne.

Demandé pour de suite

ingénieur en machines (Suisse)

dipl. E. T. H.

pour situation de premier ordre, connaissant à fond l'allemand et le français et ayant bonnes notions d'anglais. Relations avec les industriels et constructeurs suisses, ainsi que des capacités de vente, exigées. Discretion assurée.

Faire offres sous chiffre O. 6059 Z. à Publicitas, Zurich.

Offres d'exploitation de Brevets d'invention

IMER & DE WURSTEMBERGER ci-devant

E. IMER-SCHNEIDER INGENIEUR CONSEIL GENÈVE

Les propriétaires des brevets suisses suivants désirent entrer en relation avec des fabricants suisses, en vue de la fabrication des articles brevetés, et seraient disposés à céder des licences d'exploitation ou à vendre leurs brevets.

N° 116 587, et addition N° 116 938, Société Chimique des Usines du Rhône, pour : « Procédé de préparation du diacétate d'éthylidène. »

N° 123 927, Société Chimique des Usines du Rhône, pour : « Procédé de traitement d'acide acétique dilué, contenant en solution des dérivés celluloseux en vue de sa réutilisation. »

N° 130 691, Société des Usines Chimiques Rhône-Poulenc, pour : « Procédé pour éviter l'attaque des appareils industriels en cuivre et en ses alliages par des acides organiques carboxylés. »

N° 131 560, Société pour la Fabrication de la Soie « Rhodiaseta », pour : « Procédé de fabrication d'une soie artificielle mate et chargée, à base d'un dérivé de cellulose, et soie obtenue selon ce procédé. »

N° 96 007, The Autokal Syndicate Limited, pour : « Machine à calculer. »

N° 108 515, Robert Aernout Baron Van Lynden, pour : « Instrument de mesure comportant un clinomètre. »

N° 117 771, Société d'Etudes Minières et Industrielles, pour : « Procédé de fabrication du peroxyde d'azote par oxydation de gaz ammoniac. » N° 118 713, pour : « Procédé et préparation d'azotures métalliques. » N° 118 715 et addition N° 125 867, pour : « Procédé de fabrication de l'ammoniac. »

N° 118 600, Henry S. Hele-Shaw, et Thomas E. Beacham, pour : « Hélice de propulsion. »

N° 123 390, Giuseppe Pascucci, pour : « Installazione per l'utilizzazione dell'energia di posizione di materiali che si rendono disponibili con continuità. »

N° 124 903, The Still Engine Company Ltd., et P. G. Robinson, pour : « Locomotive. »

N° 130 863, Geo B. Hinton, pour : « Procédé de fabrication de béton cellulaire. »

Prière d'adresser les offres ou propositions à MM. Imer & de Wurtemberg ci-devant M. E. Imer-Schneider, Ingénieur-Conseil, 14, rue du Mont-Blanc, à Genève, qui les transmettront à qui de droit.