

Zeitschrift: Bulletin technique de la Suisse romande
Band: 56 (1930)
Heft: 22

Werbung

Nutzungsbedingungen

Die ETH-Bibliothek ist die Anbieterin der digitalisierten Zeitschriften auf E-Periodica. Sie besitzt keine Urheberrechte an den Zeitschriften und ist nicht verantwortlich für deren Inhalte. Die Rechte liegen in der Regel bei den Herausgebern beziehungsweise den externen Rechteinhabern. Das Veröffentlichen von Bildern in Print- und Online-Publikationen sowie auf Social Media-Kanälen oder Webseiten ist nur mit vorheriger Genehmigung der Rechteinhaber erlaubt. [Mehr erfahren](#)

Conditions d'utilisation

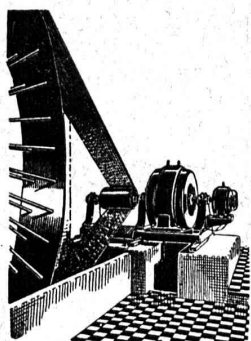
L'ETH Library est le fournisseur des revues numérisées. Elle ne détient aucun droit d'auteur sur les revues et n'est pas responsable de leur contenu. En règle générale, les droits sont détenus par les éditeurs ou les détenteurs de droits externes. La reproduction d'images dans des publications imprimées ou en ligne ainsi que sur des canaux de médias sociaux ou des sites web n'est autorisée qu'avec l'accord préalable des détenteurs des droits. [En savoir plus](#)

Terms of use

The ETH Library is the provider of the digitised journals. It does not own any copyrights to the journals and is not responsible for their content. The rights usually lie with the publishers or the external rights holders. Publishing images in print and online publications, as well as on social media channels or websites, is only permitted with the prior consent of the rights holders. [Find out more](#)

Download PDF: 23.02.2026

ETH-Bibliothek Zürich, E-Periodica, <https://www.e-periodica.ch>

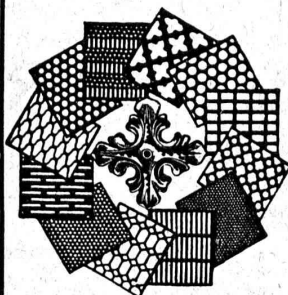


Courroie „Pieuvre“

Economie de force motrice.
Diminution de traction.
Pas de pertes par glissement.
Rend inutile les enrouleurs
sans augmenter la distance
entre les axes.

RAUCH & C^{IE} S. A.
MEILEN

Tôles perforées



H. HEER & C^o
OLTEN 7318

Brevets d'invention

marques - dessins et modèles

A. BUGNION

Physicien diplômé
de l'Ecole Polytechnique Fédérale.
Ancien élève de l'Ecole Supérieure
d'Electricité, à Paris.
Ancien expert technique
au Bureau Fédéral
de la Propriété Intellectuelle.

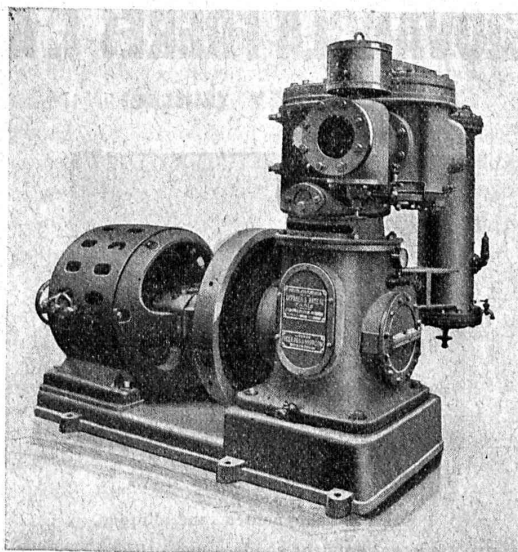
GENÈVE

Corraterie, 18
Téléph. 47.920

LAUSANNE

Grand Pont, 2
Téléph. 25.550

SOCIÉTÉ RATEAU PARIS



COMPRESSEURS

Représentant exclusif pour la Suisse :

A. BOKHANOWSKY, Ing. E. P. Z.
60, Tödistrasse ZÜRICH Téléphone 53.462

MANUFACTURE de Produits Céramiques et Réfractaires S. A. LAUSEN

PRODUITS RÉFRACTAIRES : BRIQUES, PLANELLES, DALLES, MORTIER, MOUFLES, CREUSETS

Carrelages céramiques rouges et jaunes. Briques de parement

TUYAUX EN GRÈS, AUGES, CUVES — KLINKERS — BRIQUES ÉMAILLEES

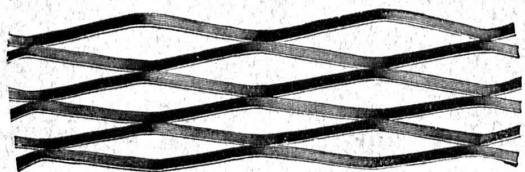
SONDAGES
FORAGES
FILTRES

Société d'Entreprise de Forages et de Travaux S. A.
(Tiefbohr- & Baugesellschaft A. G.)

ZÜRICH, 53 Dreikönigstrasse
Téléphone 38.192

BERNE, 5 Werdtweg
Tél. Christoph 1.970

Le Métal déployé



se vend à Lausanne

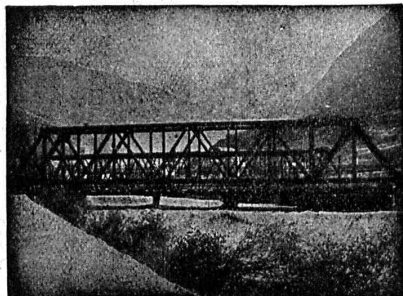
chez

Francillon

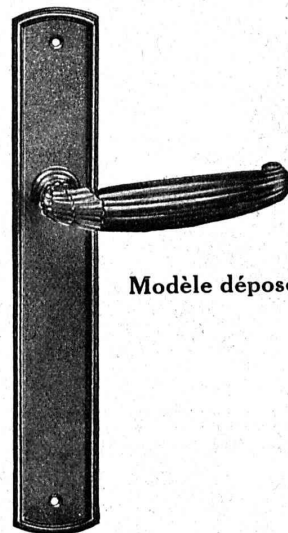
**Ateliers de Constructions métalliques
et mécaniques**

GIOVANOLA FRÈRES S. A.

MONTHEY (Suisse)



Ponts et charpentes métalliques.
Constructions entièrement soudées par procédé électrique.
Ponts roulants. Grues. Vannes. Chaudronnerie en fer.
Conduite forcée. :: Gazomètres.
Réservoirs et appareils mélangeurs.
Cuves à huile pour transformateurs.
Serrurerie en bâtiment.



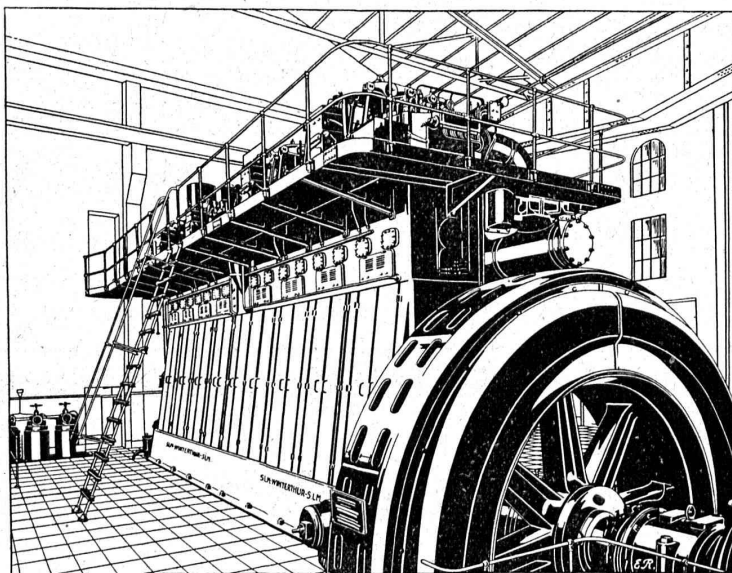
Modèle déposé

**MISTELI & BAUR
LAUSANNE**

Les ferrements les mieux étudiés
Choix complet en garnitures anciennes et modernes
Les dernières créations

Demandez nos catalogues et échantillons.

Moteurs Diesel „S. L. M.-Winterthur”



à injection mécanique et par
insufflation, pour installations fixes,
bateaux et locomotives.

□

Très appropriés comme
machines de pointe et de réserve
pour usines électriques.

□

Unités jusqu'à 4500 Cv. de puissance.
Frais d'installation relativement faibles.
Mise en service instantanée.

□

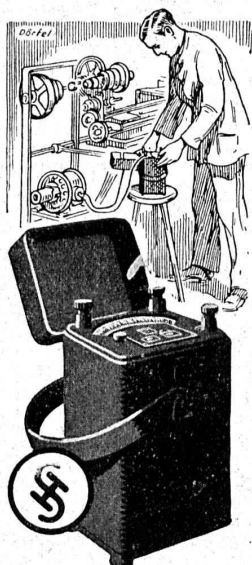
Cia. Sevillana de Electricidad, Sevilla (Espagne).

Installation d'un Moteur Diesel „S. L. M. - Winterthur” de 3000 Cv., 8 cylindres à 4 temps, à injection mécanique, avec alimentation par turbo-soufflante à gaz d'échappement système Buchl.

**Société Suisse pour la Construction de Locomotives et de Machines
Winterthur**

Le nouveau MESUREUR D'ISOLATION SIEMENS

est conforme aux
exigences du praticien.

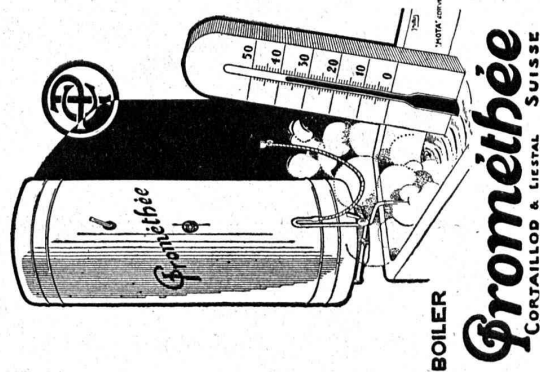


Grande exactitude, disposition pratique, boîtier protecteur métallique résistant et étanche, manivelle repliable, poids minime.

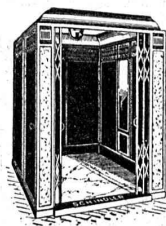
Renseignements détaillés
par

S. A. des Produits Electrotechniques
SIEMENS
Dépt. Siemens & Halske
LAUSANNE - ZURICH

Toujours de l'eau chaude.



Renseignements auprès des services électriques et installateurs



Fabrique d'ascenseurs
électriques
Schindler & Co
LUCERNE



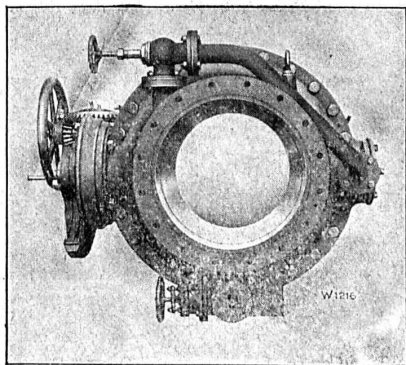
■ ■ CALCULS DE STABILITÉ ■ ■
Projets - Devis - Mise en soumission - Surveillance - Expertise
ENTREPRISE
BÉTON ARMÉ et CONSTRUCTIONS DIVERSES

A. PARIS Ingénieur-Conseil, LAUSANNE
Petit Beaulieu, av. Beaulieu :: Téléph. 24.692

ESCHER WYSS & Co S.A.
Zurich
Suisse

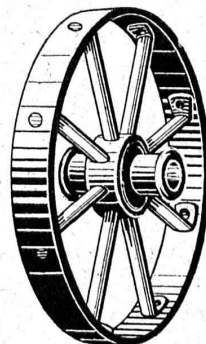
Vannes rotatives

l'organe de fermeture le plus parfait
pour conduites d'eau



Ouverture lisse et sans aucun obstacle en position ouverte, donc perte de pression des plus réduites.

49/30



Roues métalliques

pour tous emplois
Charrues, chariots, râpeaux,
tonneaux, etc.

se recommandent par
leur résistance,
leur roulement parfait,
leur construction soignée
leur bon marché.

Fabriquées en séries par les
„Usines de la Motte“
à St-DIZIER (Haute-Marne)
FRANCE

Sagrave S. A., à Lausanne

Adresse : Case postale Ouchy — Téléphone 22.997

Bureau à AMPHION-LES-BAINS (Hte Savoie) — Téléphone 5

**Spécialité de sables et graviers du lac
pour béton armé**

Importantes installations de triage et concassage produits bruts et concassés, triés ou tout venant en toutes granulations, pour toutes applications, petit gravier d'allée, sable moulu, tamisé à 2 mm. pour crépissages fins, enduits et jointoyages. — Poussière de roche (Filler) pour liant dans les mortiers bitumineux. — Entreprise de dragage, construction port, canaux, jetées, enrochements.



**reconnu la meilleure peinture laquée
du monde.**

Très brillante ou mate

Représentant général pour la Suisse: BI 536 g

C. HAESSIG, Elisabethstrasse, 11, BALE

Asphalte naturel de Travers

Seules mines d'Asphalte en Suisse.

Reconnu le meilleur Asphalte

Représentants pour la Suisse:

**E.-R. Zetter & Co,
à Soleure**

Maison fondée en 1843.



Marque de fabrique.

Acier Firth S. A. de Vente

51, Höschgasse, ZURICH

SPÉCIALITÉS :

ACIERS INOXYDABLES

10 qualités, en barres, bandes, plaques, tôles, tubes, fils, etc., etc., de toutes dimensions usuelles, soit en matériel noir, ou décapé, ou poli, pour tous les usages.

ACIERS A OUTILS ET DE CONSTRUCTION

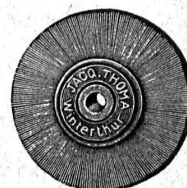
Stock à Zurich.

Téléphone 24.955

Les Brosses „THOMA”

sont connues par une fabrication très soignée et par l'emploi de matériel de toute première qualité.

Brosses
métalliques



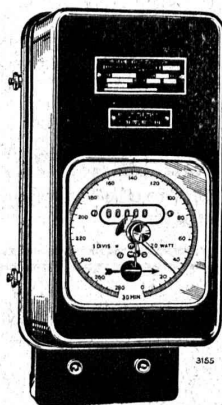
en tous
genres

Tel. 7.73

JACQ. THOMA, WINTERTHUR

FABRIQUE SPÉCIALE DE BROSSES MÉTALLIQUES

COMPTEURS D'ÉLECTRICITÉ LANDIS & GYR



Compteur avec
indicateur de maximum et
contact à signaux

SIMPLE - DOUBLE - TRIPLE TARIF
A MAXIMUM - A DÉPASSEMENT
D'ÉNERGIE RÉACTIVE

« TRIVECTOR »

le nouveau compteur d'énergie
apparente

« MAXIGRAPH »

Compteur enregistrant les valeurs
moyennes de la charge

**ALLUMEURS-
EXTINCTEURS-
HORAIRES**

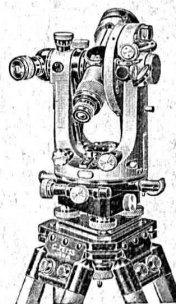
TRANSFORMATEURS DE MESURE
WATTMÈTRES FERRARIS
STATIONS D'ÉTALONNAGE

**LANDIS & GYR S. A.
ZOUZ (Suisse)**

ZEISS Niveaux à Lunette et Théodolites

pour tous les travaux techniques, routes, drainages,
triangulations, etc.

Instruments très légers,
mais fort stables et d'un rendement exceptionnel.
Maniement facile et rapide.



Théodolite III.

**Mires Parlantes
Equerres à prisme**

Demandez
renseignements et brochures à
votre fournisseur habituel
ou à





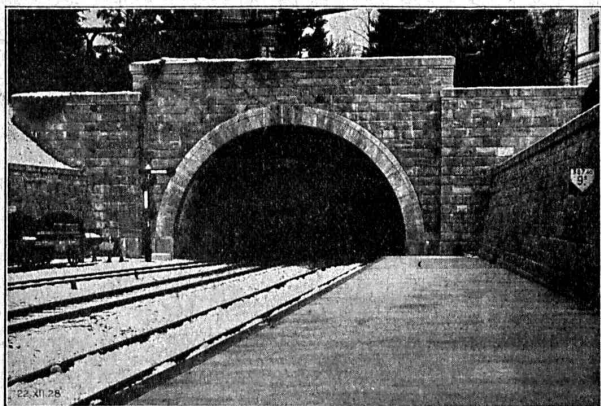
ESKIMO

Les **CUISINIÈRES A GAZ**, renommées par

leur construction solide,
leur fabrication suisse, très soignée,
leur élégance, leur prix très modéré,
obtiennent partout un succès énorme.

AFFOLTER, CHRISTEN & C^{ie}, S. A., BALE

Nos offres et catalogues sur demande.



Tunnel du „Ulmberg“ à Zurich.

Entreprise Générale de Bâtiments
et de Travaux publics

J. J. RUEGG & C^o

39, Bühstrasse **ZURICH** Bühstrasse, 39

Terrassements - Canalisations
Maçonnerie - Béton armé

BUREAU D'INGÉNIEUR



5

ATOUTS
en main avec une
MACHINE MENCK
pouvant être employée comme Pelle, Excavateur à
Grappin, Dragline, Sonnette et Grue

MENCK & HAMBROCK
ALTONA-HAMBURG

Représentation générale pour la Suisse :

Robert Aebi & C^{ie}, S. A., Zurich

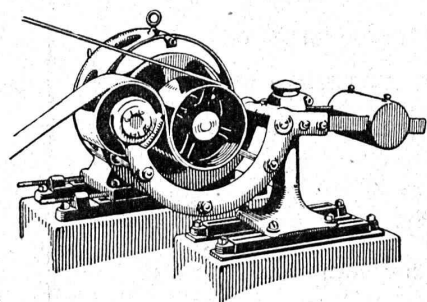
Werdmühleplatz, 2
Téléphone 31.750



SOCIÉTÉ DES
USINES DE LOUIS DE ROLL

CLUS

USINE DE CLUS
À KLUS (CT. DE SOLEURE)



Transmissions Lénix

Transmissions directes avec grands rapports et distances d'axes réduites.
Suppression des renvois. Economie de force, de courroies et de place.

SUCCURSALE: FONDERIE D'OLTEN

Fonte brute pour poulies et roues dentées en tous genres.

M. Brailard, archit.
Rue de l'Arquebuse
Genève

ACIERS SANDVIK - Notz & C^o, Bienne



CALORIE S. A.

Chauffages centraux. Ventilations. Installations sanitaires. Cuisines d'hôtels.

Lausanne - Genève
Montreux
Sion - Brigue
Fribourg - Bienne
Neuchâtel
La Chaux-de-Fonds
Lyon

Société Suisse des Explosifs

Usine et siège à GAMSEN près Brigue (Valais)

Explosifs de sûreté :

GAMSITE

PLASTAMMITE • SIMPLONITE

Dynamites à tous dosages

Dynamite „Antigel“

Mèches et Détonateurs

Tous accessoires pour le tir des Mines

Télégrammes : „Explosifs-Brigue“

Téléphone : N° 181, Brigue

Pour le traitement
des parements visibles du béton
employez le



qui est le seul moyen pour lui
donner son bel aspect naturel.

Pour vous en convaincre
visitez les bains de Vevey-Plage.

Seuls fabricants :

CONTEX S. A., GENÈVE

CASE RIVE 244

TÉLÉPHONE 41.680