

Zeitschrift: Bulletin technique de la Suisse romande
Band: 56 (1930)
Heft: 20

Werbung

Nutzungsbedingungen

Die ETH-Bibliothek ist die Anbieterin der digitalisierten Zeitschriften auf E-Periodica. Sie besitzt keine Urheberrechte an den Zeitschriften und ist nicht verantwortlich für deren Inhalte. Die Rechte liegen in der Regel bei den Herausgebern beziehungsweise den externen Rechteinhabern. Das Veröffentlichen von Bildern in Print- und Online-Publikationen sowie auf Social Media-Kanälen oder Webseiten ist nur mit vorheriger Genehmigung der Rechteinhaber erlaubt. [Mehr erfahren](#)

Conditions d'utilisation

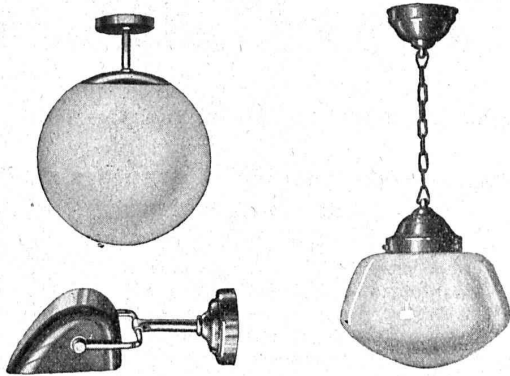
L'ETH Library est le fournisseur des revues numérisées. Elle ne détient aucun droit d'auteur sur les revues et n'est pas responsable de leur contenu. En règle générale, les droits sont détenus par les éditeurs ou les détenteurs de droits externes. La reproduction d'images dans des publications imprimées ou en ligne ainsi que sur des canaux de médias sociaux ou des sites web n'est autorisée qu'avec l'accord préalable des détenteurs des droits. [En savoir plus](#)

Terms of use

The ETH Library is the provider of the digitised journals. It does not own any copyrights to the journals and is not responsible for their content. The rights usually lie with the publishers or the external rights holders. Publishing images in print and online publications, as well as on social media channels or websites, is only permitted with the prior consent of the rights holders. [Find out more](#)

Download PDF: 15.01.2026

ETH-Bibliothek Zürich, E-Periodica, <https://www.e-periodica.ch>



ARMA

RÉFLECTEURS et DIFFUSEURS pour éclairage extérieur et intérieur

Armatures spéciales pour tout emploi :
cuisines - vestibules - magasins - vitrines
bureaux - écoles - ateliers - usines - halles
machines - fabriques - cours - places - rues
etc.

LICHTTECHNIK A.-G., ZURICH

Telephon : 54.616

Seestrasse Nr. 336

(Fabrique à Hérissau)

Pour le traitement
des parements visibles du béton
employez le



qui est le seul moyen pour lui
donner son bel aspect naturel.

Pour vous en convaincre
visitez les bains de Vevey-Plage.

Seuls fabricants :

CONTEX S.A., GENÈVE

CASE RIVE 244

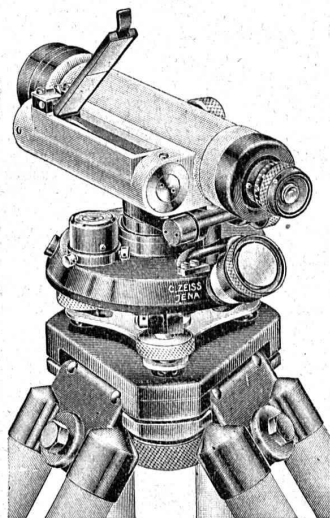
TÉLÉPHONE 41.680

ZEISS

Niveau à lunette IV

Cercle complètement couvert. Vis micrométrique.
Lentille de mise au point interne.

Après le pointage on peut lire commodément
le cercle sans le moindre mouvement de tête, en changeant
tout simplement la direction visuelle.



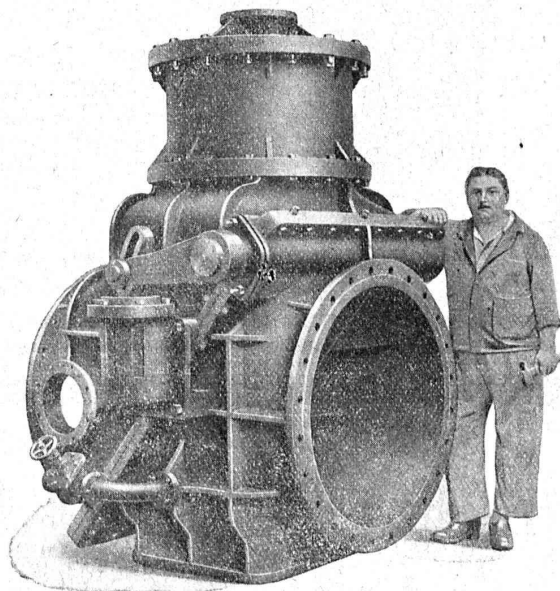
Niveau à lunette IV.

Théodolites
Tachéomètre réducteur
Mires parlantes
Equerres à prisme

Demandez
renseignements et brochures
à votre
fournisseur habituel
ou à



SOCIÉTÉ RATEAU PARIS



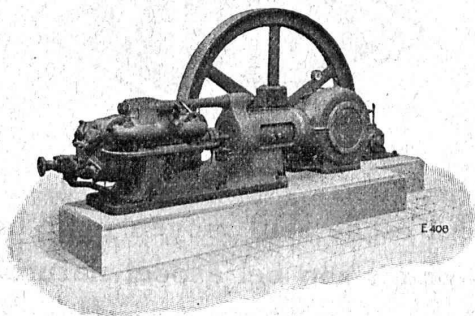
GROSSE ROBINETTERIE

Représentant exclusif pour la Suisse :

A. BOKHANOWSKY, Ing. E. P. Z.

60, Tödistrasse ZURICH Téléphone 53.462

ESCHER WYSS & C^{IE} S.A.
Zurich
Suisse



**Machines frigorifiques
et à glace**

à acide carbonique et à ammoniacque

75/29

Sagrave S. A., à Lausanne

Adresse : Case postale Ouchy — Téléphone 22.997

Bureau à AMPHION-LES-BAINS (Hte Savoie) — Téléphone 5

**Spécialité de sables et graviers du lac
pour béton armé**

Importantes installations de triage et concassage produits bruts et concassés, triés ou tout venant en toutes granulations, pour toutes applications, petit gravier d'allée, sable moulu, tamisé à 2 mm. pour crépissages fins, enduits et jointoyages. — Poussière de roche (Filler) pour liant dans les mortiers bitumineux. — Entreprise de dragage, construction port, canaux, jetées, enrochements.

Tout ce qui concerne les

Annonces

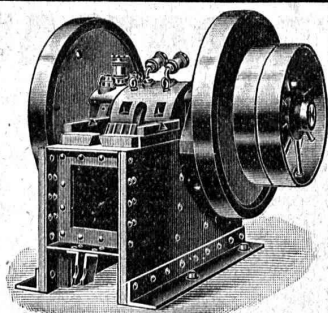
du

Bulletin Technique doit être adressé exclusivement à la

Société suisse d'Édition (Indicateur vaudois)

Lausanne.

Nous déclinons toute responsabilité pour ce qui porte une autre suscription. Régie des Annonces.



CONCASSEURS

de notre propre fabrication

machines de 1^{re} qualité munies de plaques de sécurité excluant toute rupture,

stationnaires et roulantes

avec ou sans moteur, de 20 à 60 m³ de production journalière, sont fournies à titre de vente ou de location à des conditions vraiment avantageuses par la maison

BRUN & C^{IE}, Fabrique de machines **Nebikon** (Lucerne)

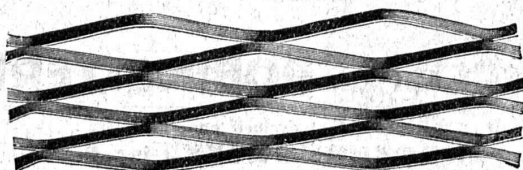
Téléphone : N° 12. — Références de premier ordre. — Télégrammes : BRUN.



de qualité et précision incomparables sont fournis par

Fr. Sauter S.A. Bâle

Le Métal déployé



se vend à Lausanne

chez

Francillon

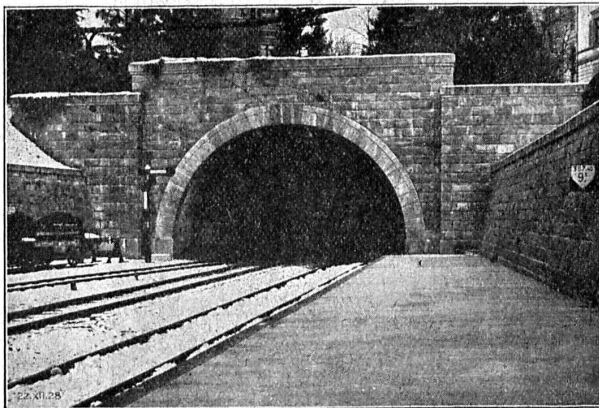


ESKIMO

Les **CUISINIÈRES A GAZ**, renommées par
leur construction solide,
leur fabrication suisse, très soignée,
leur élégance, leur prix très modéré,
obtiennent partout un succès énorme.

AFFOLTER, CHRISTEN & C^{ie}, S. A., BALE

Nos offres et catalogues sur demande.



Tunnel du „Ulmberg“ à Zurich.

Entreprise Générale de Bâtiments
et de Travaux publics

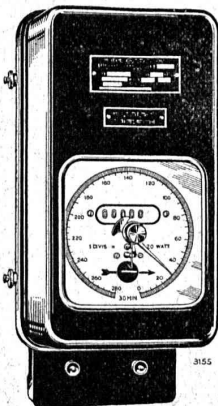
J. J. RUEGG & C^o

39, Bühistrasse **ZURICH** Bühistrasse, 39

Terrassements - Canalisations
Maçonnerie - Béton armé

BUREAU D'INGÉNIEUR

COMPTEURS D'ÉLECTRICITÉ LANDIS & GYR



Compteur avec
indicateur de maximum et
contact à signaux

SIMPLE - DOUBLE - TRIPLE TARIF
A MAXIMUM - A DÉPASSEMENT
D'ÉNERGIE RÉACTIVE

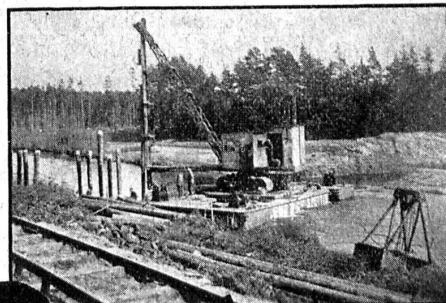
« TRIVECTOR »
le nouveau compteur d'énergie
apparente

« MAXIGRAPH »
Compteur enregistrant les valeurs
moyennes de la charge

**ALLUMEURS-
EXTINCTEURS-
HORAIRE**

TRANSFORMATEURS DE MESURE
WATTMÈTRES FERRARIS
STATIONS D'ÉTALONNAGE

LANDIS & GYR S. A.
ZOUG (Suisse)



2 JOURS
AU LIEU DE 14 JOURS

grâce à la
MACHINE MENCK MOD. III
AVEC ÉQUIPEMENT EN SONNETTE
pour la construction sur un cours d'eau
d'un pont provisoire. Environ 40 pilotis
y furent battus à 3 mètres de profondeur.

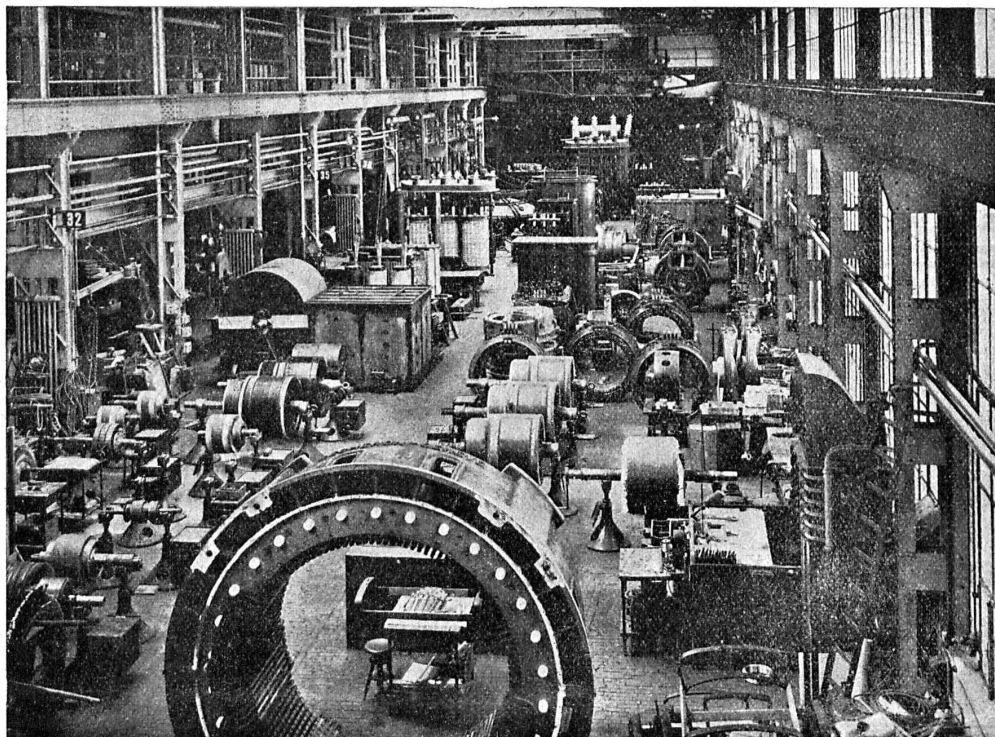


MENCK & HAMBROCK
ALTONA-HAMBURG



Représentation générale pour la Suisse :
Robert Aebi & Cie, S. A., Zurich
Werdmühleplatz, 2 — Téléphone 31.750

SÉCHERON



*Ateliers de Sécheron. — Vue partielle du hall de montage et de bobinage :
au premier plan, machines tournantes ;
au second plan, transformateurs.*

MACHINES ROTATIVES TRANSFORMATEURS
TRACTION ÉLECTRIQUE

APPAREILS ET MACHINES POUR LA SOUDURE ELECTRIQUE

ÉLECTRODES „EXOTHERM”

POUR COURANT CONTINU ET ALTERNATIF

S.A. DES ATELIERS DE SÉCHERON - GENÈVE

Le nouveau MESUREUR D'ISOLATION SIEMENS

est conforme aux
exigences du praticien.

Grande exactitude, disposition
pratique, boîtier protecteur
métallique résistant et étanche,
manivelle repliable, poids
minime.

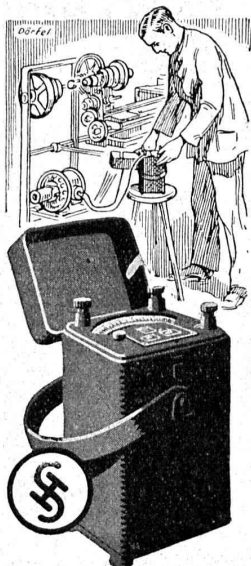
Renseignements détaillés
par

S. A. des Produits Electrotechniques

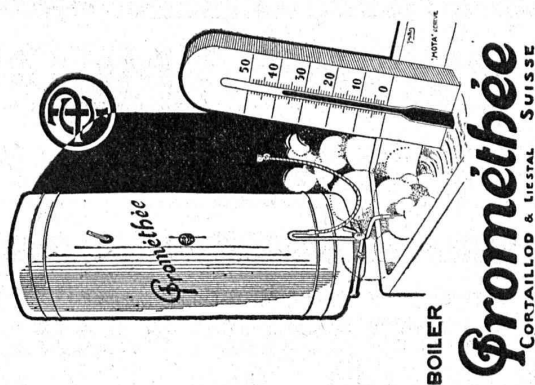
SIEMENS

Dépt. Siemens & Halske

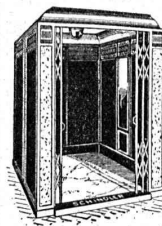
LAUSANNE - ZURICH



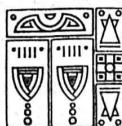
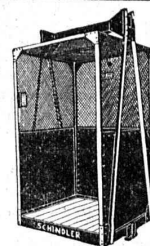
Toujours de l'eau chaude.



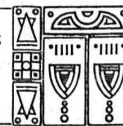
Renseignements auprès des services électriques et installateurs.



Fabrique d'ascenseurs
électriques
Schindler & C^{ie}
LUCERNE



Imprimerie La Concorde
Jumelles, 4, Lausanne
TRAVAUX EN TOUS GENRES

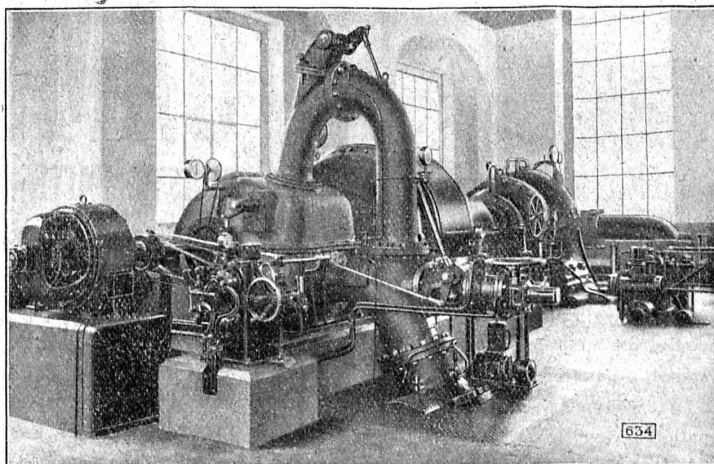


ATELIERS DES CHARMILLES S. A.

GENÈVE

TURBINES HYDRAULIQUES

NOMBREUSES
RÉFÉRENCES



RÉGULATEURS
DE PRÉCISION

Station de pompage de Ruppoldingen. 1960 CV. Chute = 245 m.

PORTES EMBOUTIES **FENÊTRES EN FER**

pour constructions
industrielles,
entrepôts, hangars,
halles, etc.

BUSSA **BALE**

FONDERIE PAUL PERRET & C^{ie}, LAUSANNE

Rue de Genève - Tél. 22.660

Maison fondée en 1895

Rue de Genève - Tél. 22 660

Fonderie de Fer

Fontes pour machines sur modèles et au trousseau, jusqu'à 10,000 kg. — Fontes de bâtiments et de voirie. Articles en séries. Fontes spéciales pour l'industrie chimique.



Fonderie de Cuivre

Bronzes phosphoreux, aluminium et tous autres alliages. — Installation moderne. Machines à mouler. — Livraisons rapides.

LA BANQUE CANTONALE VAUDOISE

met ses services à la disposition de

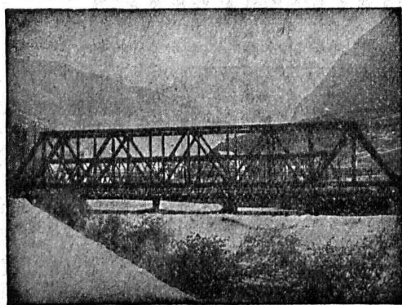
MM. les INDUSTRIELS, COMMERÇANTS et PARTICULIERS

Toutes opérations de banque aux meilleures conditions.

**Ateliers de Constructions métalliques
et mécaniques**

GIOVANOLA FRÈRES S. A.

MONTHEY (Suisse)



Ponts et charpentes métalliques.
Constructions entièrement soudées par procédé électrique.
Ponts roulants. Grues. Vannes. Chaudronnerie en fer.
Conduite forcée. :: Gazomètres.
Réservoirs et appareils mélangeurs.
Cuves à huile pour transformateurs.
Serrurerie en bâtiment.

Société Suisse des Explosifs

Usine et siège à GAMSEN près Brigue (Valais)

Explosifs de sûreté :

GAMSITE

PLASTAMMITE • SIMPLONITE

Dynamites à tous dosages

Dynamite „Antigel“

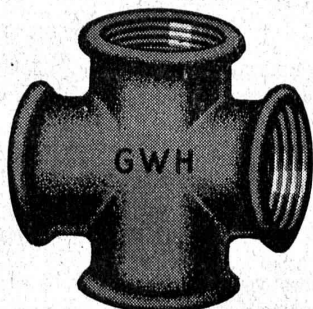
Mèches et Détonateurs

Tous accessoires pour le tir des Mines

Télégrammes : „Explosifs-Brigue“

Téléphone : N° 181, Brigue

Pour conduites de
Gaz, Eau et Chauffage
Raccords en fonte malléable



G-W-H

Toute pièce est contrôlée et garantie entière
est donnée pour son étanchéité, etc.

Représentation générale pour la Suisse :

Dunkel & Co., Bâle

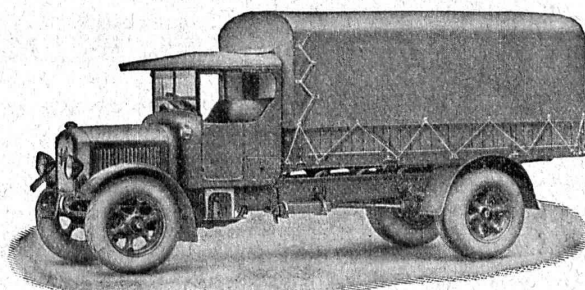
Dreisplitz - Tél. B. 99.37

Toutes les livraisons se font promptement,
départ entrepôt Bâle.



SAURER

Camions 1 1/2 - 6 T. - Remorques
Bennes Basculantes - Cars Alpins - Omnibus



Camion 5 T. Type 5 AD.

Société Anonyme
Adolphe Saurer, Arbon

Ateliers de Réparations et Stock de Pièces de rechange :

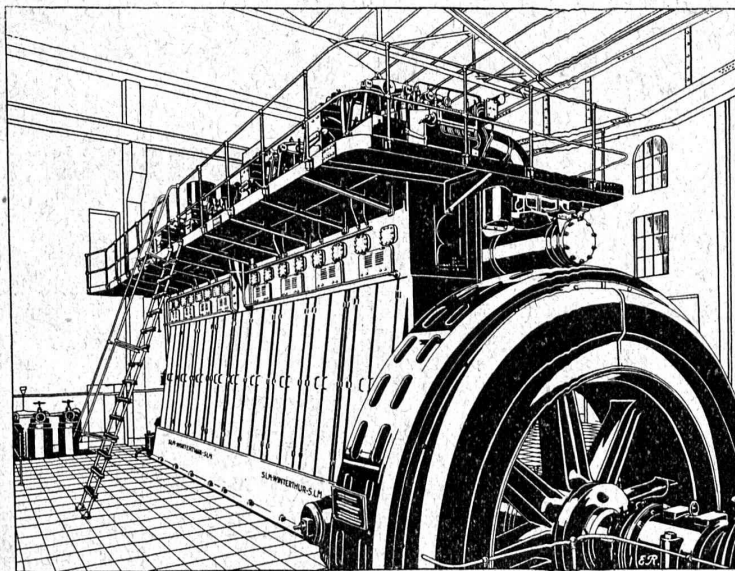
Pour la Suisse Romande :

Morges (Vaud)

Pour Bâle et Environs :

Bâle (Steinentorstr. 24)

Moteurs Diesel „S. L. M.-Winterthur”



Cia. Sevillana de Electricidad, Sevilla (Espagne).

Installation d'un Moteur Diesel „S. L. M. - Winterthur” de 3000 Cv., 8 cylindres à 4 temps, à injection mécanique, avec alimentation par turbo-soufflante à gaz d'échappement système Buchi.

Société Suisse pour la Construction de Locomotives et de Machines
Winterthur

à injection mécanique et par
insufflation, pour installations fixes,
bateaux et locomotives.

□

Très appropriés comme
machines de pointe et de réserve
pour usines électriques.

□

Unités jusqu'à 4500 Cv. de puissance.
Frais d'installation relativement faibles.
Mise en service instantanée.

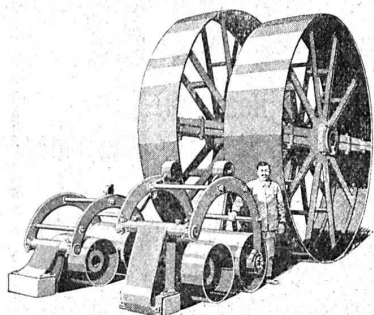
□



SOCIÉTÉ DES
USINES DE LOUIS DE ROLL

CLUS

USINE DE CLUS
À KLUS (CT. DE SOLEURE)



Transmissions modernes

pour toutes les branches de l'industrie.

Réducteurs de vitesse.

Embrayages Benn.

Transmissions Lénix.

Embrayages électromagnétiques à friction.

SUCCURSALE: FONDERIE D'OLTEN

Fonte brute pour poulies et roues dentées en tous genres.

Genève

M. Brailard, archit.
Rue de l'Arquebuse

BRISÉ-BETON pneumatique ATLAS - Notz & C^o, Bienne

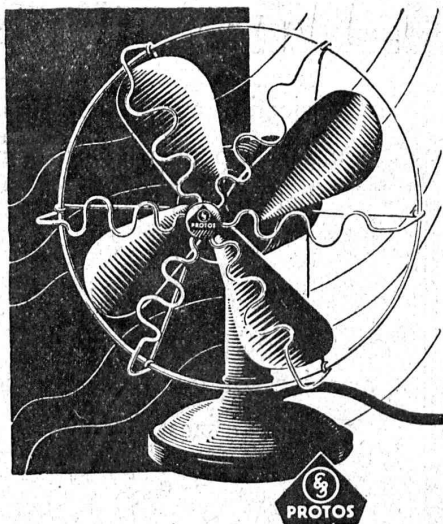


CALORIE S. A.

Chauffages centraux. Ventilations. Installations sanitaires. Cuisines d'hôtels.

Lausanne - Genève
Montreux
Sion - Brigue
Fribourg - Bienne
Neuchâtel
La Chaux-de-Fonds

Lyon



Ventilateur
Siemens

Ventilateurs de table et à console

pour toutes les exigences

En vente auprès des
Services électriques
et Installateurs.

S.A. des Produits Electrotechniques
SIEMENS, Dép. Siemens-Schuckert
Zurich