

**Zeitschrift:** Bulletin technique de la Suisse romande  
**Band:** 56 (1930)  
**Heft:** 20

## Werbung

### Nutzungsbedingungen

Die ETH-Bibliothek ist die Anbieterin der digitalisierten Zeitschriften auf E-Periodica. Sie besitzt keine Urheberrechte an den Zeitschriften und ist nicht verantwortlich für deren Inhalte. Die Rechte liegen in der Regel bei den Herausgebern beziehungsweise den externen Rechteinhabern. Das Veröffentlichen von Bildern in Print- und Online-Publikationen sowie auf Social Media-Kanälen oder Webseiten ist nur mit vorheriger Genehmigung der Rechteinhaber erlaubt. [Mehr erfahren](#)

### Conditions d'utilisation

L'ETH Library est le fournisseur des revues numérisées. Elle ne détient aucun droit d'auteur sur les revues et n'est pas responsable de leur contenu. En règle générale, les droits sont détenus par les éditeurs ou les détenteurs de droits externes. La reproduction d'images dans des publications imprimées ou en ligne ainsi que sur des canaux de médias sociaux ou des sites web n'est autorisée qu'avec l'accord préalable des détenteurs des droits. [En savoir plus](#)

### Terms of use

The ETH Library is the provider of the digitised journals. It does not own any copyrights to the journals and is not responsible for their content. The rights usually lie with the publishers or the external rights holders. Publishing images in print and online publications, as well as on social media channels or websites, is only permitted with the prior consent of the rights holders. [Find out more](#)

**Download PDF:** 23.02.2026

**ETH-Bibliothek Zürich, E-Periodica, <https://www.e-periodica.ch>**

# BULLETIN TECHNIQUE DE LA SUISSE ROMANDE

ORGANE DE PUBLICATION DE LA COMMISSION CENTRALE POUR LA NAVIGATION DU RHIN  
ORGANE DE L'ASSOCIATION SUISSE D'HYGIÈNE ET DE TECHNIQUE URBAINES  
ORGANE EN LANGUE FRANÇAISE DE LA SOCIÉTÉ SUISSE DES INGÉNIEURS ET DES ARCHITECTES

ainsi que de la Société vaudoise des Ingénieurs et des Architectes, de l'Association des Anciens Elèves de l'Ecole d'Ingénieurs de l'Université de Lausanne et des Groupes Romands de la G. e. P.

## ABONNEMENTS :

Suisse : 1 an, 12 francs  
Etranger : 14 francs

### Pour sociétaire :

Suisse : 1 an, 10 francs  
Etranger : 12 francs

Prix du numéro :  
75 centimes.

Pour les abonnements  
s'adresser à la librairie  
F. Rouge & C°, à Lausanne.

## COMITÉ DE REDACTION

Président : R. NEESER, ingénieur, à Genève.  
Secrétaire : EDM. EMMANUEL, ingénieur, à Genève.

## MEMBRES :

*Fribourg* : MM. L. HERTLING, architecte ; A. ROSSIER, ingénieur ; R. DE SCHALLER, architecte. — *Vaud* : MM. C. BUTTICAZ, ingénieur ; EPITAUX, architecte ; E. JOST, architecte ; A. PARIS, ingénieur ; CH. THEVENAZ, architecte. — *Genève* : MM. L. ARCHINARD, ingénieur ; CH. WEIBEL, architecte. — *Neuchâtel* : MM. ED. ELSKES, ingénieur ; A. MÉAN, ingénieur cantonal ; E. PRINCE, architecte. — *Valais* : MM. J. COUCHEPIN, ingénieur, à Martigny ; HARNNY, ingénieur, à Sion.

REDACTION : H. DEMIERRE, ingénieur.  
VEVEY, Rue de la Madeleine, 15.

## CONSEIL D'ADMINISTRATION DU BULLETIN TECHNIQUE

A. DOMMER, ingénieur, président. — M. IMER. — F. ROUGE, libraire. —  
E. SAVARY, ingénieur.

## ANNONCES :

50 centimes la ligne

Rabais pour annonces répétées

Demandez tarif spécial  
pour fractions de pages à

*l'Indicateur Vaudois*  
(Société Suisse d'Edition)  
Jumelles, 4, Lausanne.

ADMINISTRATION : LIBRAIRIE F. ROUGE & C°, RUE HALDIMAND, 6, LAUSANNE

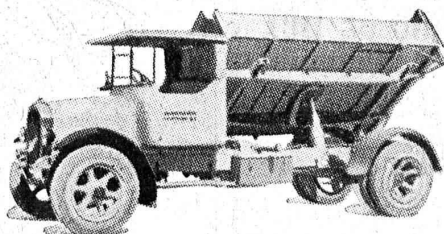


## Ventilateurs en tous genres

(à hélice, centrifuges, en bois de pitchpin, etc.)

**VENTILATION S. A. - STÆFA - ZURICH**

Camions  
reversibles de  
3 côtés, Remorques



Camions  
à tous usages  
3 à 6 tonnes

Fabrique d'Automobiles

**BERNA** S. A. OLTEN

## LUXFER

Les Fenêtres béton pour fabriques sont meilleur marché que celles en fer forgé.  
Demandez nos prospectus.

**ROB. LOOSER & CIE., ZURICH** (TÉLÉPHONE SELNAU 7295)

# Les panneaux de liège

## **„Dilatite“**

sont l'isolant le plus **efficace** et le plus **durable** contre la perte du froid et de la chaleur, contre l'humidité et pour amortir le bruit **dans le bâtiment**.

**„Dilatite“ est un liège perfectionné**

Seuls fabricants :

Fabrique de liège aggloméré

**WANNER & C<sup>ie</sup> S<sup>té</sup> A<sup>me</sup>**, Téléphone No 11, **HORGEN**

## **LA FONTE ÉLECTRIQUE S. A., BEX**

FONTE - FERRO-ALLIAGES  
ÉLECTRO-CIMENT

## **Carbure de Calcium**

## **GIPS-UNION S. A., Usine de Bex**

Plâtres et Produits de plâtre

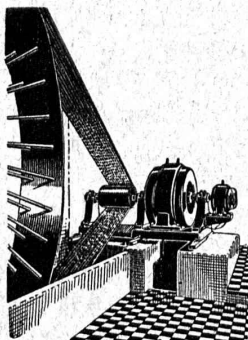
Planches de plâtre

pour plafonds et revêtements.

Carreaux de plâtre brevetés

pour cloisons.

Matériaux légers, secs, isolants, insonores  
et incombustibles.



### **Courroie „Pieuvre“**

Economie de force motrice.

Diminution de traction.

Pas de pertes par glissement.

Rend inutile les enrouleurs  
sans augmenter la distance  
entre les axes.

**RAUCH & C<sup>ie</sup> S. A.  
MEILEN**

**Luxram**  
STANDARD

*intérieu-  
rement  
dépolie*

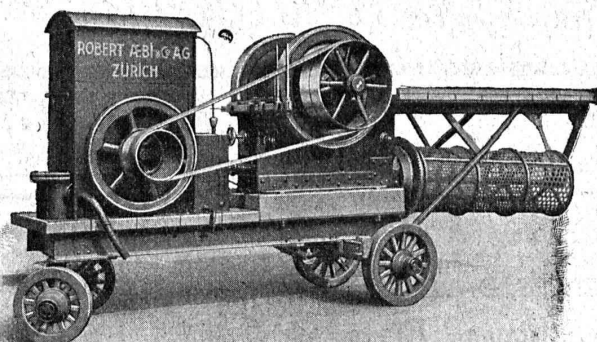
LA NOUVELLE  
LAMPE PER-  
FECTIONNEE

**S. A. LUMIERE, GOLDAU**



## INSTALLATIONS DE CONCASSAGE AVEC MOTEUR A HUILE LOURDE "UTO"

(Fabrication suisse de tout 1<sup>er</sup> ordre)



Coût du combustible pour la fabrication d'un m<sup>3</sup> de ballast avec le moteur « Uto » environ 14 centimes au lieu de 54 centimes environ avec moteur à benzine.

**Construction robuste et soignée**  
**La plus grande sûreté de travail**

Bétonnières, matériel roulant, explosifs,  
appareils de levage, outils, etc.

**ROBERT AEBI & C<sup>IE</sup> S. A., ZURICH**

MACHINES D'ENTREPRISES

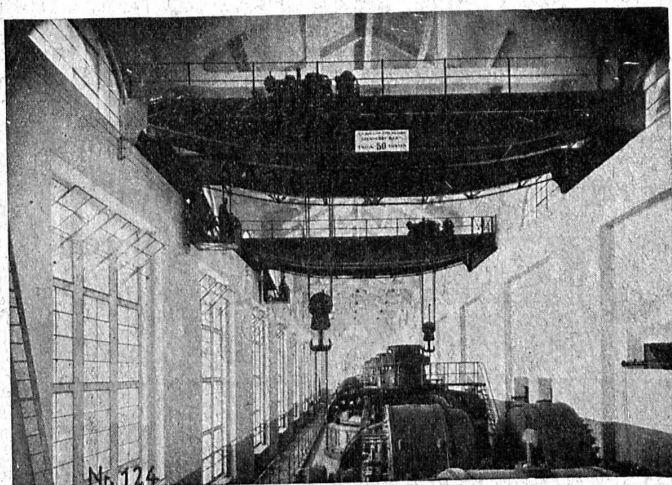
Maison fondée en 1880

## S. A. des CABLERIES et TRÉFILERIES COSSONAY-GARE

Adr. télégr. : **CABLERIES**

Téléph. : **LAUSANNE 8.181**

Fils et cordes de cuivre. — Fils et cordes d'aluminium.  
Fils et câbles isolés au caoutchouc. — Tubes isolants.  
Câbles souterrains pour force et lumière.  
Câbles souterrains pour la téléphonie et la télégraphie.



Deux ponts-roulants électriques de la centrale de Mühleberg.

### Société des Usines de L. de Roll **Fonderie de Berne**

Télégrammes :  
Fonderie de Berne

**à Berne**

Téléphone :  
Bollwerk 50.66

**Appareils de levage** de tous genres.  
**Dragues à câbles** à l'extraction de gravier et de sable.  
**Matériel de chemins de fer** : Branchements, Croisements, Chariots transbordeurs, Ponts tournants etc.  
**Chemins de fer Funiculaires** avec freins de sûreté brevetés.  
**Treuiis de halage.**  
**Superstructures à crémaillères** des systèmes Rigggenbach, Abt, Strub, Peter, etc.  
**Barrages** : Vannes de toutes grandeurs et systèmes pour barrages, canaux et entrées de turbines, **Grilles et Râteaux mécaniques** pour le nettoyage des grilles.  
**Constructions Mécaniques** de tous genres.  
**Fonte grise.** — Renseignements à disposition.



*Sac en papier spécial PAVAG est sûrement  
l'emballage idéal pour chaux, plâtre ou ciment!*



80 % de la Production mondiale de Ciments, Chaux, Plâtre  
est paqueté en sacs Papier.

(BUILDING SUPPLY NEWS)

Bureaux de vente:

Rämistrasse, 3

Téléphone: Limmat 28 75

**MANUFACTURE** de Produits Céramiques et Réfractaires S. A. **LAUSEN**

PRODUITS RÉFRACTAIRES: BRIQUES, PLANELLES, DALLES, MORTIER, MOUFLES, CREUSETS

*Carrelages céramiques rouges et jaunes. Briques de parement*

TUYAUX EN GRÈS, AUGES, CUVES — KLINKERS — BRIQUES ÉMAILLEES

**Société Suisse d'Explosifs Cheddite et Dynamite**

Bureau à Liestal: Tél. 182. Usines à Isleten (Ct. d'Uri) et Liestal

livre à des conditions avantageuses

**DYNAMITE** de toutes forces

Explosifs de sûreté 1<sup>re</sup> qualité

**CHEDDITE ET TELSITE**

**MÈCHES ET DÉTONATEURS**

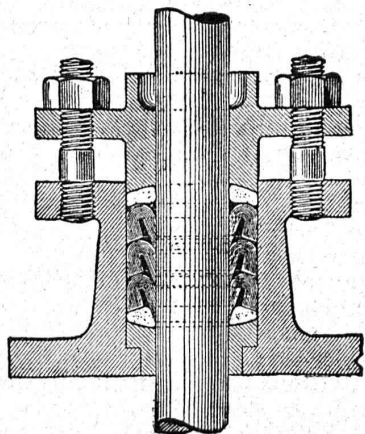


Agents généraux pour la Suisse romande:

**PETITPIERRE FILS & C<sup>ie</sup>, NEUCHÂTEL**

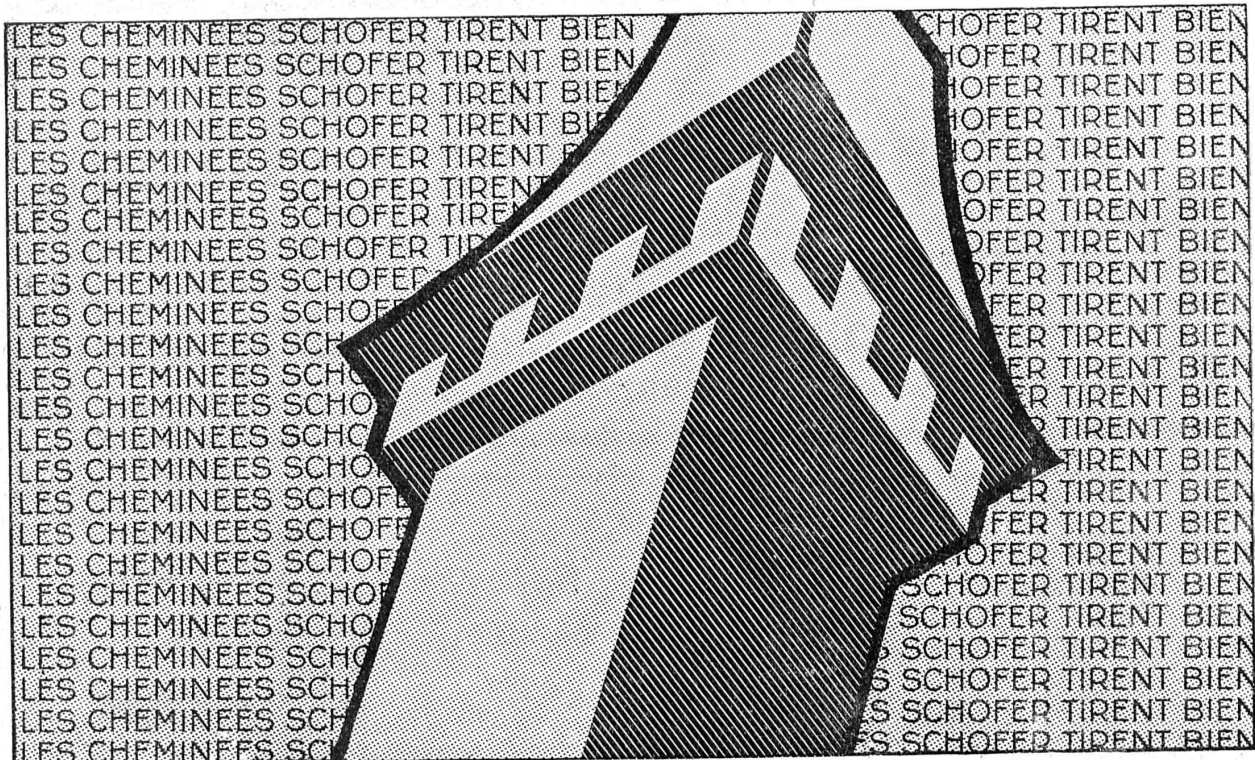
TÉLÉPHONE 3.15

**GARNITURES „SEA” pour les boîtes à étoupe**

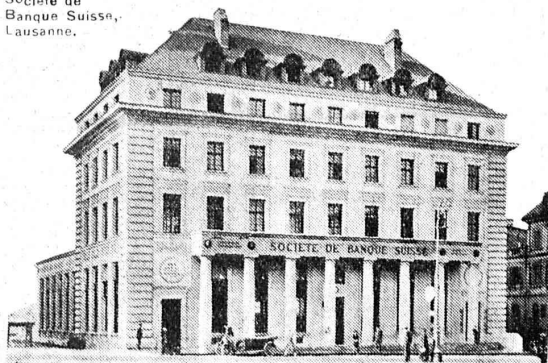


pour tout emploi et n'importe quelles pressions  
et températures, s'imposent pour toutes les  
industries, sont garanties six mois et durent  
des années. Il n'existe pas de meilleur système.

**ZWILCHENBART S. A.,** Dépt. Techn., **BALE**



Société de  
Banque Suisse,  
Lausanne.



## Les plus beaux bâtiments sont pourvus de cheminées Schofer!

Leur tirage est parfait quelles que soient les conditions atmosphériques. Elles aèrent les cuisines et les pièces d'appartement, se posent rapidement et prennent peu de place. Elles sont une garantie contre les émanations de la fumée, qui peuvent se produire dans les cheminées

maçonnées et provoquer de coûteuses réparations. Les cheminées Schofer existent en plus de 30 profils et pour tous genres d'immeubles: de la petite maison locative ou villa au plus grand édifice public. Nos spécialistes vous conseilleront gratuitement dans tous les cas spéciaux.

## FABRIQUE DE CHEMINÉES ALLSCHWIL

Représentants en Suisse Romande:

Neuchâtel:

La Chaux de Fonds:

Lausanne:

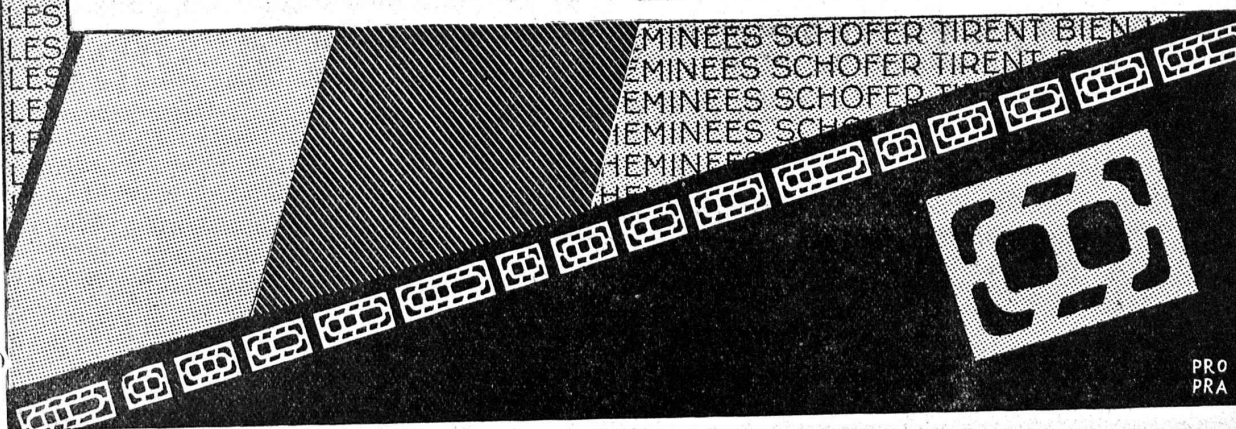
Genève:

René Convert, Ingénieur, Maladière, 30

Maison Nuding, matériaux de construction

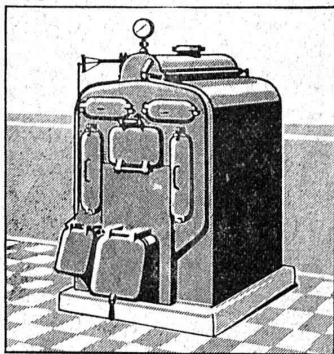
Louis Rossi, architecte, 11, Place St. François

Ernest Kühni, matériaux de construction, 4, rue du Nant



PRO  
PRA





# SULZER

## Chauffages centraux

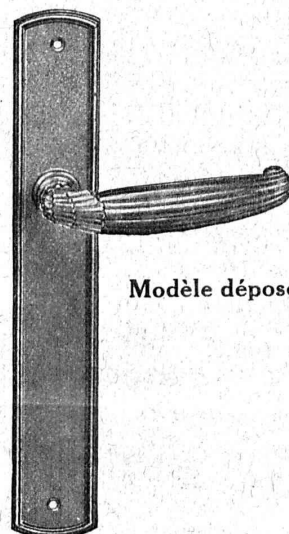
Récupération de chaleur. - Chauffage à combustion d'huile.  
Production de chaleur par l'électricité.

**SULZER FRÈRES**, Société Anonyme, **WINTERTHUR**

Bureau à **Lausanne**: 11, rue du Midi, 11. — Téléphone : 23.367

**PLAQUES DE PROPRETÉ  
EN CELLULOÏD**

**E.&W. SCHLUND**  
FABRIQUE D'ARTICLES EN CELLULOÏD  
ALTSTETTEN - ZÜRICH  
TÉLÉPHONE UTO 50 09



Modèle déposé

## MISTELI & BAUR

### LAUSANNE

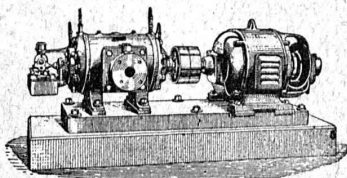
Les ferrements les mieux étudiés  
Choix complet en garnitures anciennes et modernes  
Les dernières créations

— Demandez nos catalogues et échantillons. —

## COMPRESSEURS - POMPES A VIDE

### ESSOREUSES

Machines spéciales pour  
la teinture et l'apprêt.  
*les références.*



Machines pour travailler  
les métaux en feuilles.  
*(Système Jæcklin Frères).*

Atel. de Constr.

**BURCKHARDT**

Soc. Anon., Bâle



# La sécurité

est une condition essentielle pour vos placements.  
La **BANQUE POPULAIRE SUISSE**  
avec son capital social et ses réserves de 210 mil-  
lions vous donne toute tranquillité à ce sujet. Laissez-  
vous donc conseiller sans tarder par un de ses 66 sièges.

## Matériaux de construction

Toutes les spécialités pour le bâtiment

Fabriques de tuyaux, carreaux et de  
tous autres articles en ciment.

**GÉTAZ, ROMANG, ÉCOFFEY, S.A.**

Lausanne - Vevey - Genève - Montreux - Aigle  
Châtel-St-Denis

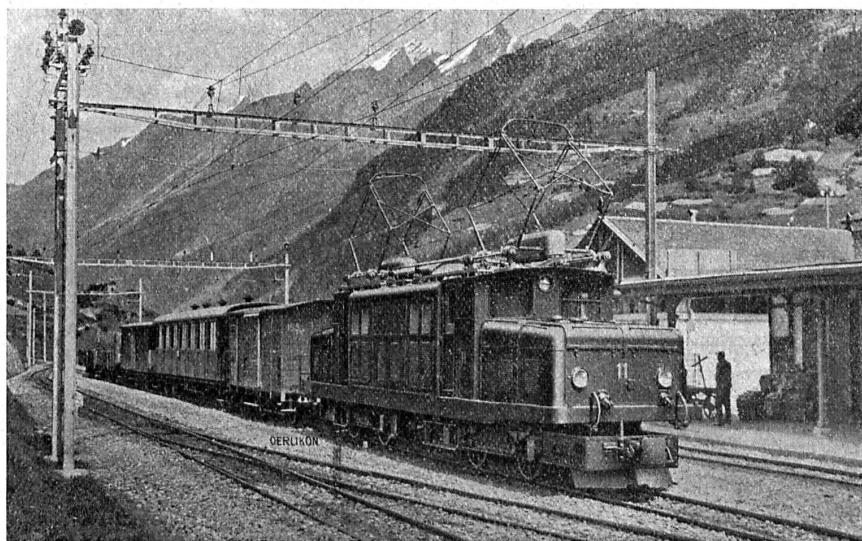
**ASPHALTOID**



revêtement  
isolant souple  
**MEYNADIER & C<sup>IE</sup> S.A. ZÜRICH**

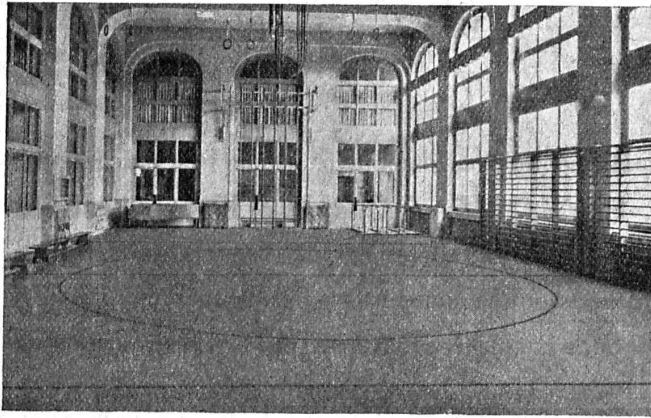
# ATELIERS DE CONSTRUCTION OERLIKON

Courant  
monophasé  
10 000 volts  
16  $\frac{2}{3}$   
périodes



Rampe  
maximum  
sur la section à  
crémaillère  
125 ‰

Locomotive électrique à roues dentées et à crémaillère du chemin de fer Viège-Zermatt.



Salle de gymnastique, plancher : Linoléum-liège Giubiasco.

## LE LINOLÉUM-LIÈGE

le recouvrement idéal de sol offre une surface présentant toutes les qualités requises pour un parfait plancher de gymnase. Ce revêtement respecte comme aucun autre les lois inéluctables de l'hygiène.

Références, renseignements sur toutes questions concernant le linoléum par la

SOCIÉTÉ ANONYME DU

**LINOLEUM**

**GIUBIASCO**

BUREAU CENTRAL DE VENTE BÂLE

■ ■ **CALCULS DE STABILITÉ** ■ ■  
Projets - Devis - Mise en soumission - Surveillance - Expertise

**ENTREPRISE**  
**BÉTON ARMÉ et CONSTRUCTIONS DIVERSES**

**A. PARIS** Ingénieur-Conseil, LAUSANNE  
Petit Beaulieu, av. Beaulieu :: Téléph. 24.692

**BREVETS D'INVENTION**

Dessins — Modèles — Marques de Fabrique

**NÆGELI & Cie, BERNE**

Ingénieurs-Conseils

Bundesgasse 16 — Téléphone

**Asphalte naturel de Travers**

Seules mines d'Asphalte en Suisse.

Reconnu le meilleur Asphalte

Représentants pour la Suisse:

**E.-R. Zetter & Co,**  
**à Soleure**

Maison fondée en 1843.



Marque de fabrique.



**reconnu la meilleure peinture laquée du monde.**

Très brillante ou mate

Représentant général pour la Suisse :

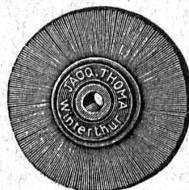
B1 536 g

**C. HAESSIG, Elisabethstrasse, 11, BALE**

**Les Brosses „THOMA“**

sont connues par une fabrication très soignée et par l'emploi de matériel de toute première qualité.

Brosses  
métalliques



en tous  
genres

Tel. 7.73

**JACQ. THOMA, WINTERTHUR**

FABRIQUE SPÉCIALE DE BROSSES MÉTALLIQUES

**Acier Firth S. A. de Vente**

51, Höschgasse, ZURICH

SPÉCIALITÉS :

**ACIERS INOXYDABLES**

10 qualités, en barres, bandes, plaques, tôles, tubes, fils, etc., etc., de toutes dimensions usuelles, soit en matériel noir, ou décapé, ou poli, pour tous les usages.

**ACIERS A OUTILS ET DE CONSTRUCTION**

Stock à Zurich.

Téléphone 24.955



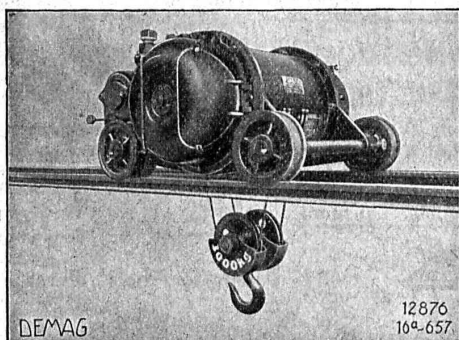
# Sondages - Puits filtrants?

**Guggenbühl & Co. Zurich**

Captages d'eau souterraine | Installations complètes de distribution d'eau potable et industrielle | Pompes et filtres  
Siphons hydrostatiques | Forages de tous diamètres et profondeurs

**S. A. ADOLF GUGGENBUHL, ING., ZURICH**

Téléphone Uto 38.38 Bahnhofstrasse, 90



Chariot sur deux rails.

## PALANS ÉLECTRIQUES DEMAG

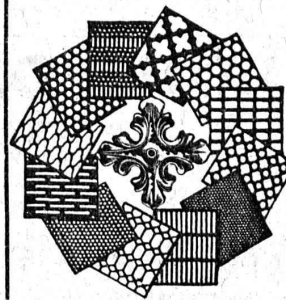
sont les plus avantageux pour  
l'électrification de ponts-roulants.

Appareils de levage de réputation mondiale

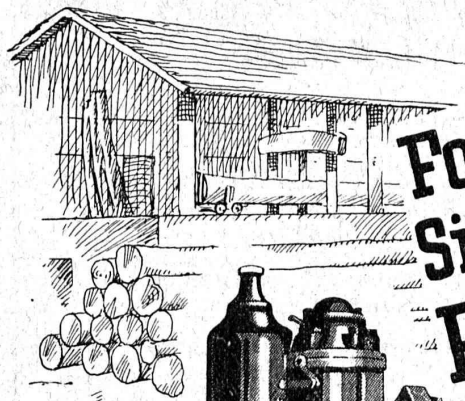
**G. BÆUMLIN, ing.**  
**LUCERNE**

TÉLÉPHONE N° 40

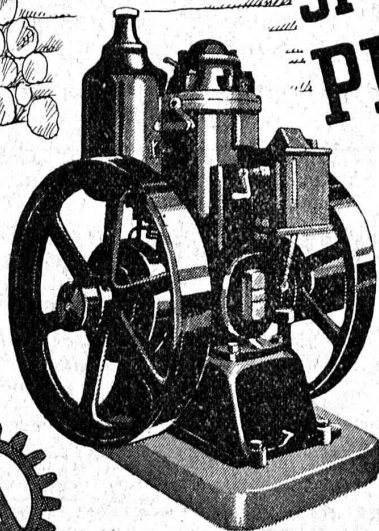
## Tôles perforées



**H. HEER & Co**  
OLTEN 7818



PRO  
PRA



**Force motrice indépendante**  
**Si vous possédez un moteur**  
**PETTER à huile lourde**

vos machines marchent aussi bien lorsqu'il y aura manque de courant ou d'eau. En égard au prix minime du combustible qu'il consomme, c'est le moteur qui vous donnera la force motrice le meilleur marché. Sa construction simple et pratique vous assure une marche parfaite et continue. Un démarreur à froid vous permet de lancer le moteur instantanément même par température basse. Demandez notre prospectus spécial.

**U. AMMANN**  
**FABRIQUE DE MACHINES S.A.**  
**LANGENTHAL**



## CONCOURS ET SOUMISSIONS

### COMMUNE DE NYON

#### Etablissement d'une plage et aménagement du nouveau port.

La Municipalité de Nyon ouvre un concours d'idées pour l'établissement d'une plage et l'aménagement du nouveau port.

Ce concours est accessible aux architectes établis dans le canton de Vaud depuis 5 ans au moins.

Les conditions et le plan de situation peuvent être consultés au Greffe Municipal tous les jours ouvrables, de 14 à 16 heures (samedi excepté).

MM. les architectes pourront obtenir un double de ces pièces contre versement de Fr. 10.—

Les projets portant la mention « Concours d'idées pour une plage à Nyon » devront parvenir au Greffe Municipal, pour samedi 15 novembre 1930 à midi, au plus tard.

Nyon, 30 août 1930.

MUNICIPALITÉ.

### HOTEL DES POSTES à MONTREUX

Sont mis au concours les

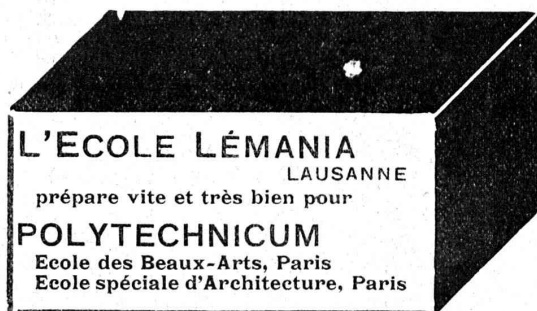
#### travaux de gypserie

pour le nouvel hôtel des postes à Montreux.

Les plans, le cahier des charges et les formulaires de soumission sont déposés à l'Inspection des constructions fédérales à Lausanne, Cerele de Beau-Séjour. Les soumissions doivent parvenir à la direction soussignée, d'ici au 9 octobre 1930, sous pli fermé, affranchi et portant la mention : Soumission pour hôtel des postes à Montreux.

Berne, le 19 septembre 1930.

La Directions des Constructions fédérales.



#### Brevets d'invention marques - dessins et modèles

### A. BUGNION

Physicien diplômé  
de l'Ecole Polytechnique Fédérale.  
Ancien élève de l'Ecole Supérieure  
d'Electricité, à Paris.

Ancien expert technique  
au Bureau Fédéral  
de la Propriété Intellectuelle.

GENÈVE

Corraterie, 13  
Téléph. 47.920

LAUSANNE

Grand Pont, 2  
Téléph. 23.550



**BOVARD & C<sup>IE</sup>**  
BOLLWERK 15 BERNE

## OFFRES ET DEMANDES D'EMPLOI

On cherche pour usine hydro-électrique dans le Valais

### UN CHEF D'USINE

possédant le français et ayant la pratique d'un tel service.

Envoyer copie de certificats, curriculum vitae, prétentions et date d'entrée en service à Case postale N° 20156, Bâle 10.

On demande pour la France

### ingénieur

spécialisé depuis plusieurs années dans questions assainissement villes. Connaissance du français indispensable.

Ecrire avec curriculum vitae, références et prétentions sous chiffre 70.831 à la Sté Européenne de Publicité, 10 rue de la Victoire, Paris.

### Ingénieur-Mécanicien

parlant allemand, longue pratique, disposant de plusieurs heures par jour

cherche travail à domicile

Dessins, calculs, traductions, etc. Adresser les offres sous chiffres 808 Indicateur vaudois, Lausanne.



Comme premier enduit  
utilisez



(produit à base de plomb)

pour fer, bois, éternit, etc.

**SUBOX S. A.**

187, Langstrasse ZURICH 5 Langstrasse, 187

### UNION DES PARQUETERIES SUISSES BERNE

Travaux de parqueterie en tous genres

s'occupe de la fourniture et pose sur  
lambourrage, asphalte ou asphaltine  
(nouveau technique).

groupe les meilleures parqueteries de la  
Suisse romande.

Demander adresses des représentants dans les  
principales villes.

### IMPRIMERIE LA CONCORDE

LAUSANNE

Direction :

Th. Pache-Tanner  
J. Pache-Vuitel

JUMELLES, 4  
Téléphone 23 595

Impressions commerciales et artistiques

Tirages en couleurs, illustrations, Labeurs

Journaux, volumes, brochures, catalogues

Circulaires :: Enveloppes :: Programmes

Cartes de visite et d'adresse, Obligations

Faire-part, Registres :: Algèbre, Musique