

Zeitschrift: Bulletin technique de la Suisse romande
Band: 56 (1930)
Heft: 18

Werbung

Nutzungsbedingungen

Die ETH-Bibliothek ist die Anbieterin der digitalisierten Zeitschriften auf E-Periodica. Sie besitzt keine Urheberrechte an den Zeitschriften und ist nicht verantwortlich für deren Inhalte. Die Rechte liegen in der Regel bei den Herausgebern beziehungsweise den externen Rechteinhabern. Das Veröffentlichen von Bildern in Print- und Online-Publikationen sowie auf Social Media-Kanälen oder Webseiten ist nur mit vorheriger Genehmigung der Rechteinhaber erlaubt. [Mehr erfahren](#)

Conditions d'utilisation

L'ETH Library est le fournisseur des revues numérisées. Elle ne détient aucun droit d'auteur sur les revues et n'est pas responsable de leur contenu. En règle générale, les droits sont détenus par les éditeurs ou les détenteurs de droits externes. La reproduction d'images dans des publications imprimées ou en ligne ainsi que sur des canaux de médias sociaux ou des sites web n'est autorisée qu'avec l'accord préalable des détenteurs des droits. [En savoir plus](#)

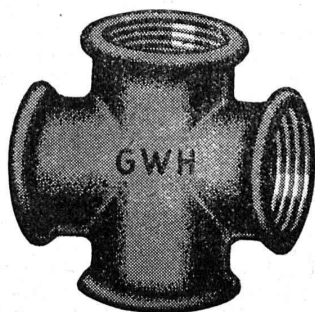
Terms of use

The ETH Library is the provider of the digitised journals. It does not own any copyrights to the journals and is not responsible for their content. The rights usually lie with the publishers or the external rights holders. Publishing images in print and online publications, as well as on social media channels or websites, is only permitted with the prior consent of the rights holders. [Find out more](#)

Download PDF: 06.02.2026

ETH-Bibliothek Zürich, E-Periodica, <https://www.e-periodica.ch>

Pour conduites de
Gaz, Eau et Chauffage
Raccords en fonte malléable



G-W-H

Toute pièce est contrôlée et garantie entière
est donnée pour son étanchéité, etc.

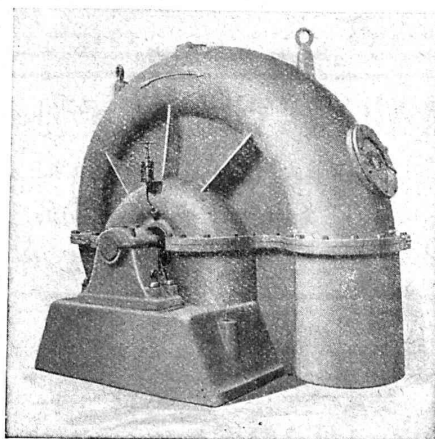
Représentation générale pour la Suisse :

Dunkel & Co., Bâle

Dreisnitz - Tél. B. 99.37

Toutes les livraisons se font promptement,
départ entrepôt Bâle.

SOCIÉTÉ RATEAU
PARIS



Ventilateurs, Soufflantes
Compresseurs

Représentant exclusif pour la Suisse :

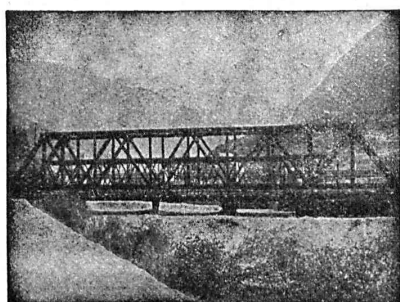
A. Bokhanowsky, Ing. E. P. Z.

60, Tödisstrasse ZÜRICH Tél. : 53-462

Ateliers de Constructions métalliques
et mécaniques

GIOVANOLA FRÈRES S. A.

MONTHEY (Suisse)

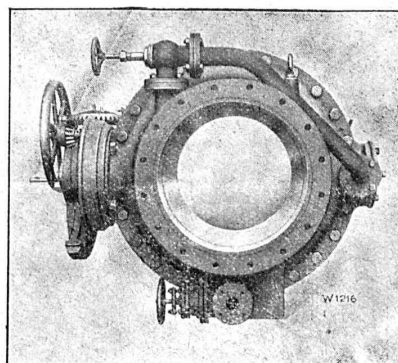


Ponts et charpentes métalliques.
Constructions entièrement soudées par procédé électrique.
Ponts roulants. Grues. Vannes. Chaudronnerie en fer.
Conduite forcée. :: Gazomètres.
Réservoirs et appareils mélangeurs.
Cuves à huile pour transformateurs.
Serrurerie en bâtiment.

ESCHER WYSS & C^{IE} S. A.
Zurich
Suisse A174

Vannes rotatives

l'organe de fermeture le plus parfait
pour conduites d'eau



Ouverture lisse et sans aucun obstacle en position
ouverte, donc perte de pression des plus réduites.

49/30

Louis Rossi

11, PLACE ST-FRANÇOIS LAUSANNE TÉLÉPHONE 26.201

LIÈGE AGGLOMÉRÉ
ET PLANCHERS LIÈGE - ISOLANTS



STORES SCHENKER
FENÊTRES EN BOIS



BÉTON ARMÉ TRANSLUC.
PLANCHERS EUBOLITH

GRANIT TESSIN ET VALAIS — GRÈS - MOLLASSE DE VILLARLOD — CRÉPIS JURASITE, STUCALITHÉ — VITRAGES SANS MASTIC

MANUFACTURE de Produits Céramiques et Réfractaires S. A. LAUSEN

PRODUITS RÉFRACTAIRES : BRIQUES, PLANELLES, DALLES, MORTIER, MOUFLES, CREUSETS

Carrelages céramiques rouges et jaunes. Briques de parement

TUYAUX EN GRÈS, AUGES, CUVES — KLINKERS — BRIQUES ÉMAILLEES

LINOLÉUMS tous genres et toutes provenances,
pour villas, cliniques, bureaux, etc.

PLANCHÉOL Planchers sans joints, bon marché,
hygiéniques.

ASPHALTAGES de toitures, trottoirs, garages,
Produits isolants.

CELOTEX

Représentant pour le Canton de Vaud.

GIROUD S.A.

LAUSANNE, 10, Rue de Bourg

Tél. 22.040

IMPRIMERIE LA CONCORDE

Direction :

Th. Pache-Tanner
J. Pache-Vuitel

LAUSANNE

JUMELLES, 4
Téléphone 23 595

Impressions commerciales et artistiques

Tirages en couleurs, illustrations, Labels

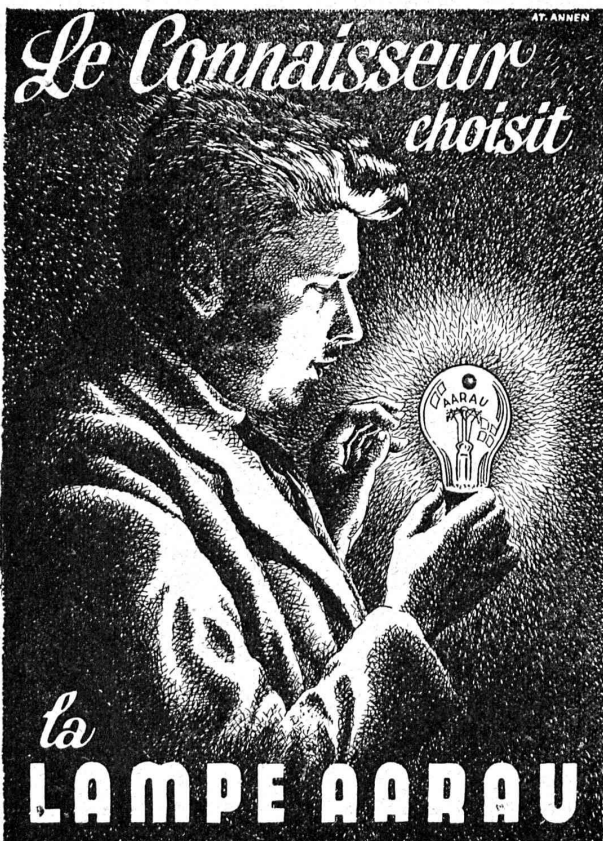
Journaux, volumes, brochures, catalogues

Circulaires :: Enveloppes :: Programmes

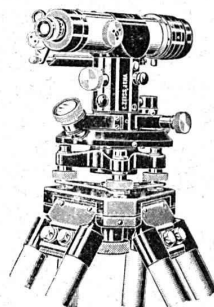
Cartes de visite et d'adresse, Obligations

Faire-part, Registres :: Algèbre, Musique

Le Connaisseur choisit



la
LAMPE AARAU



Niveau à lunette II

ZEISS

avec et sans cercle. Instrument fort robuste pour tous les nivellements techniques. Grossissement de la lunette 31 fois, nivelle réversible. Ajustage complet d'une seule station. Mise au point de la bulle facile et rapide par un système de prismes. Poids et dimensions très réduits.

Théodolites, Tachéomètres
Equerres à prisme, Mires parlantes

PROSPECTUS ET TOUS RENSEIGNEMENTS PAR :



Société Suisse des Explosifs

Usine et siège à **GAMSEN** près Brigue (Valais)

Explosifs de sûreté :

GAMSITE

PLASTAMMITE ◦ **SIMPLONITE**

Dynamites à tous dosages

Dynamite „Antigel“

Mèches et Détonateurs

Tous accessoires pour le tir des Mines

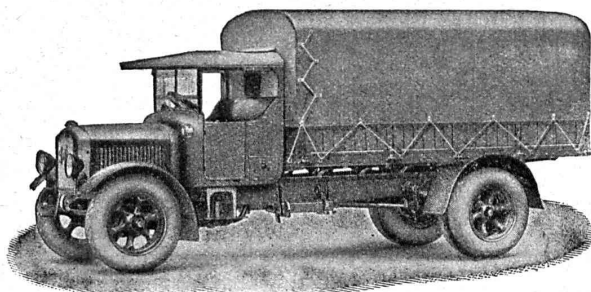
Télégrammes : „Explosifs-Brigue“

Téléphone : N° 181, Brigue



SAURER

Camions 1 1/2 - 6 T. ~ Remorques
Bennes Basculantes ~ Cars Alpins ~ Omnibus



Camion 5 T. Type 5 AD.

Société Anonyme
Adolphe Saurer, Arbon

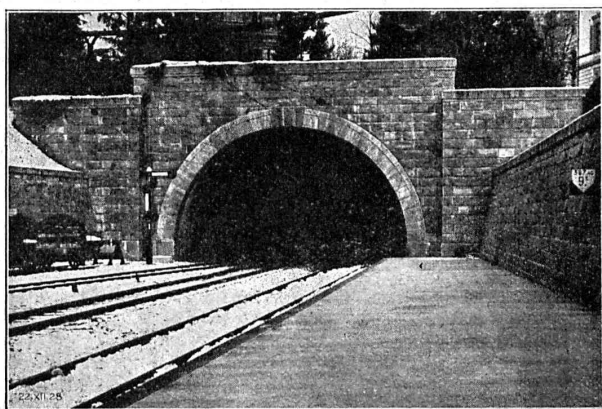
Ateliers de Réparations et Stock de Pièces de rechange :

Pour la Suisse Romande :

Morges (Vaud)

Pour Bâle et Environs :

Bâle (Steinentorstr. 24)



Tunnel du „Ulmberg“ à Zurich.

Entreprise Générale de Bâtiments
et de Travaux publics

J. J. RUEGG & C°

39, Bühlstrasse **ZURICH** Bühlstrasse, 39

Terrassements - Canalisations
Maçonnerie - Béton armé

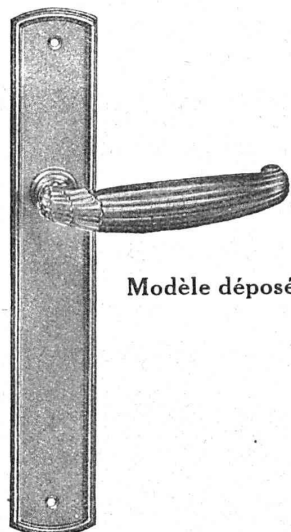
BUREAU D'INGÉNIEUR

Tuyaux de canalisation

en Fonte et Mannesmann

Francillon

LAUSANNE



Modèle déposé

MISTELI & BAUR LAUSANNE

Les ferrements les mieux étudiés
Choix complet en garnitures anciennes et modernes
Les dernières créations

— Demandez nos catalogues et échantillons. —

Pour le traitement
des parements visibles du béton
employez le



qui est le seul moyen pour lui
donner son bel aspect naturel.

Pour vous en convaincre
visitez les bains de Vevey-Plage.

Seuls fabricants :

CONTEX S.A., GENÈVE

CASE RIVE 244

TÉLÉPHONE 41.680



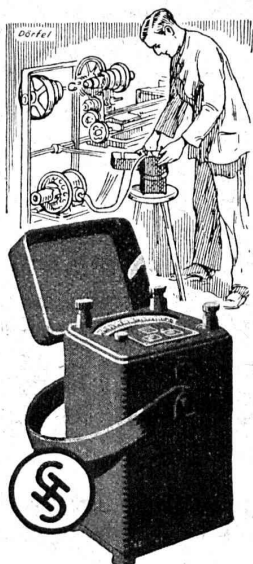
Luxram
STANDARD

*intérieu-
rement
dépolie*

LA NOUVELLE
LAMPE PER-
FECTIONNÉE

S. A. LUMIERE, GOLDAU

Le nouveau MESUREUR D'ISOLATION SIEMENS



est conforme aux
exigences du praticien.

Grande exactitude, disposition
pratique, boîtier protecteur
métallique résistant et étanche,
manivelle repliable, poids
minime.

Renseignements détaillés
par

S. A. des Produits Electrotechniques
SIEMENS
Dépt. Siemens & Halske
LAUSANNE - ZURICH

Matériaux de construction

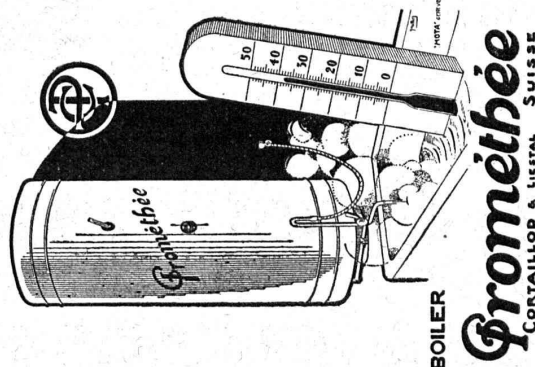
Toutes les spécialités pour le bâtiment

Fabriques de tuyaux, carreaux et de
tous autres articles en ciment.

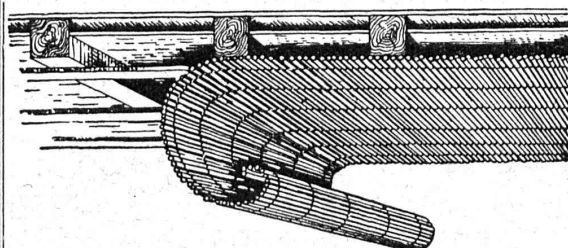
GÉTAZ, ROMANG, ÉCOFFEY, S. A.

Lausanne - Vevey - Genève - Montreux - Aigle
Châtel - St - Denis

Toujours de l'eau chaude.



Renseignements auprès des services électriques et installateurs.



Lattis V. S. en roseaux

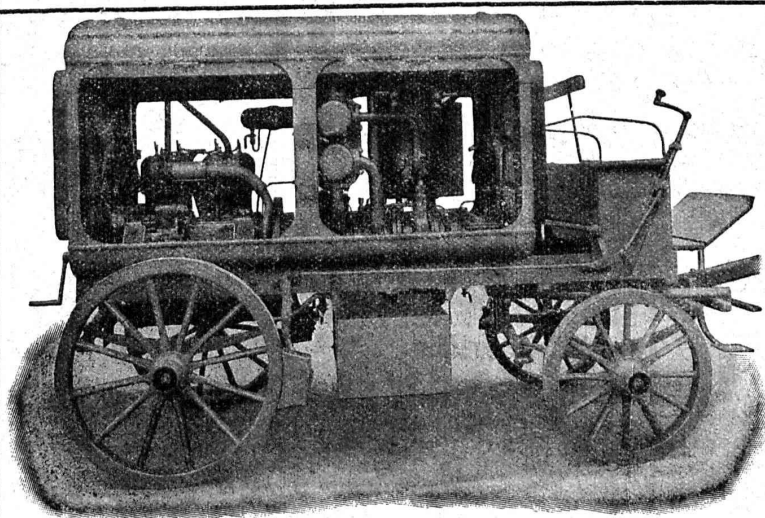
l'excellent plafond d'un seul tenant,
économique, d'application rapide

Les meilleurs des plafonds

Demandez offres

Tisseries de Roseaux Réunies, Stampfenbachplatz 1, Téléphone : Limmat 11.63, Zurich 6

Société Suisse pour la Construction de Locomotives et de Machines, Winterthur



Moto-Compresseur sur char.

AIR COMPRIMÉ

jusqu'à 16 atmosphères

VIDE

jusqu'à 99,9 %

Compresseurs et Pompes
à vide rotatifs

DEMANDEZ PROSPECTUS ET DEVIS

Pour ses voyages en zigzag, Le ciment dans les sacs PAVAG!



80 % de la Production mondiale de Ciments, Chaux, Plâtre
est paqueté en sacs Papier.

(BUILDING SUPPLY NEWS)

Bureaux de vente:
Rämistrasse, 3

Téléphone : Limmat 28 75

FONDERIE PAUL PERRET & C^{ie}, LAUSANNE

Rue de Genève - Tél. 22.660

Maison fondée en 1895

Rue de Genève - Tél. 22.660

Fonderie de Fer

Fontes pour machines sur modèles et au trousseau, jusqu'à 10,000 kg. — Fontes de bâtiments et de voirie. Articles en séries. Fontes spéciales pour l'industrie chimique.



Fonderie de Cuivre

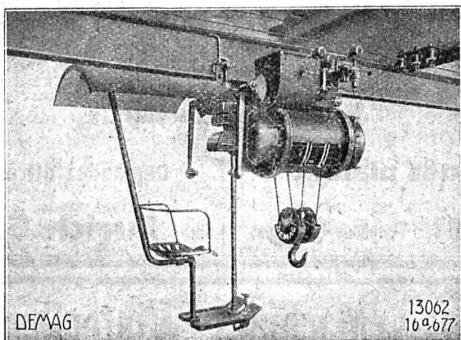
Bronzes phosphoreux, aluminium et tous autres alliages. — Installation moderne. Machines à mouler. — Livraisons rapides.

LA BANQUE CANTONALE VAUDOISE

met ses services à la disposition de

MM. les INDUSTRIELS, COMMERÇANTS et PARTICULIERS

Toutes opérations de banque aux meilleures conditions.



Palan Demag avec siège de conducteur accouplé.

PALANS ÉLECTRIQUES DEMAG

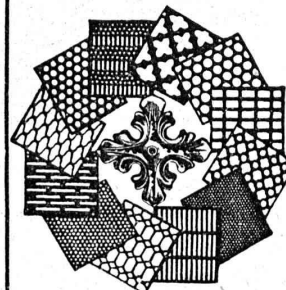
Modèles avec siège de conducteur
pour voie droite et à courbes.

Appareils de levage de réputation mondiale

**G. BÆUMLIN, ing.
LUCERNE**

TÉLÉPHONE N° 40

Tôles perforées



**H. HEER & C^o
OLTEN** 7318

Sagrave S. A., à Lausanne

Adresse : Case postale Ouchy — Téléphone 22.997

Bureau à AMPHION-LES-BAINS (Hte Savoie) — Téléphone 5

Spécialité de sables et graviers du lac pour béton armé

Importantes installations de triage et concassage produits bruts et concassés, triés ou tout venant en toutes granulations, pour toutes applications, petit gravier d'allée, sable moulu, tamisé à 2 mm. pour crépissages fins, enduits et jointoyages. — Poussière de roche (Filler) pour liant dans les mortiers bitumineux. — Entreprise de dragage, construction port, canaux, jetées, enrochements.

Asphalte naturel de Travers

Seules mines d'Asphalte en Suisse.

Reconnu le meilleur Asphalte

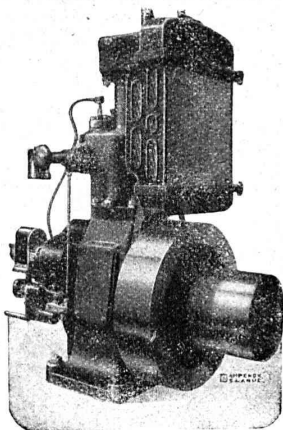
Représentants pour la Suisse :

**E.-R. Zetter & C^o,
à Soleure**

Maison fondée en 1843.



Marque de fabrique



NOUVEAUX MOTEURS HUILE LOURDE

de 4 à 16 c. v. fixes ou sur charriots.

Départ instantané à la manivelle.

Graissage automatique. — Radiateur

Prix très avantageux : 6 c.v. Fr. 1300.—

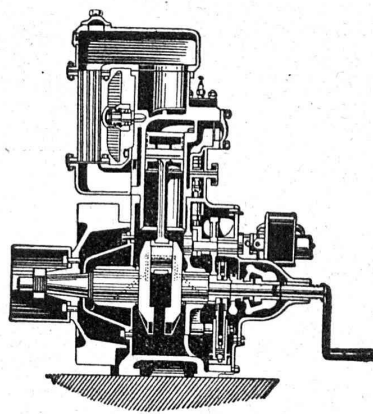
16 c.v. » 2200.—

Franco.

AGENT GÉNÉRAL POUR LA SUISSE

C. H. TESTUZ, 5, Av. Warnery, LAUSANNE

Téléphone 31.352



ESKIMO

Les **CUISINIÈRES A GAZ**, renommées par

leur construction solide,
leur fabrication suisse, très soignée,
leur élégance, leur prix très modéré,
obtiennent partout un succès énorme.

AFFOLTER, CHRISTEN & C^{ie}, S. A., BALE

Nos offres et catalogues sur demande.

5

ATOUTS

en main avec une

MACHINE MENCK

pouvant être employée comme Pelle, Excavateur à
Grappin, Dragline, Sonnette et Grue

MENCK & HAMBROCK
ALTONA-HAMBURG

Représentation générale pour la Suisse :

Robert Aebi & C^{ie}, S. A., Zurich -

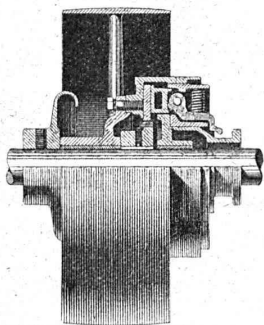
Werdmühleplatz, 2
Téléphone Seinau 31.750



SOCIÉTÉ DES
USINES DE LOUIS DE ROLL

CLUS

USINE DE CLUS
À KLUS (CT. DE SOLEURE)



Embrayage Benn,
type NN,
pour accoupler
un arbre
à une poulie
à courroie.

Embrayages Benn

Brevetés dans tous les pays industriels.

Surfaces frottantes en formes de disques.

Complètement fermés.

Aucune partie saillante.

SUCCURSALE: FONDERIE D'OLTEN

Fonte brute pour poulies et roues dentées en tous genres.

BRISÉ-BETON pneumatique ATLAS - Notz & C^o, Bienne



CALORIE S. A.

Chauffages centraux. Ventilations. Installations sanitaires. Cuisines d'hôtels.

Lausanne - Genève
Montreux
Sion - Brigue
Fribourg - Bienne
Neuchâtel
La Chaux-de-Fonds

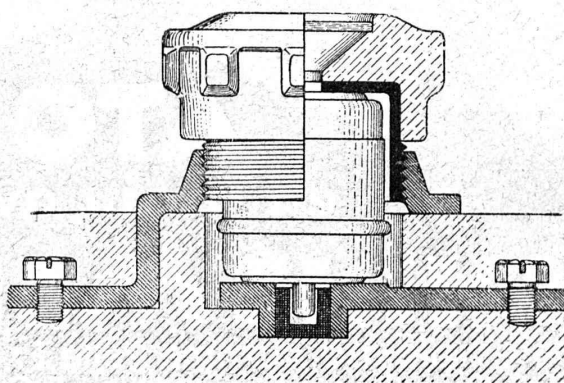
Lyon

Coupe-circuits Diazed-H

pour 80-200 amp. 500 volts

Elément, Couvercle, Fusible avec douille calibrée

Moins sensible aux
variations brusques de
courant
de courte durée
tout en garantissant un
fonctionnement de toute
sécurité.



Nouvelle construction
améliorée.
Echauffement très faible.
Les nouveaux fusibles H
peuvent aussi être
employés dans les anciens
éléments.

Société Anonyme des
Produits électrotechniques

SIEMENS

Dépt. SIEMENS-SCHUCKERTWERKE, Zurich