

Zeitschrift: Bulletin technique de la Suisse romande
Band: 56 (1930)
Heft: 18

Werbung

Nutzungsbedingungen

Die ETH-Bibliothek ist die Anbieterin der digitalisierten Zeitschriften auf E-Periodica. Sie besitzt keine Urheberrechte an den Zeitschriften und ist nicht verantwortlich für deren Inhalte. Die Rechte liegen in der Regel bei den Herausgebern beziehungsweise den externen Rechteinhabern. Das Veröffentlichen von Bildern in Print- und Online-Publikationen sowie auf Social Media-Kanälen oder Webseiten ist nur mit vorheriger Genehmigung der Rechteinhaber erlaubt. [Mehr erfahren](#)

Conditions d'utilisation

L'ETH Library est le fournisseur des revues numérisées. Elle ne détient aucun droit d'auteur sur les revues et n'est pas responsable de leur contenu. En règle générale, les droits sont détenus par les éditeurs ou les détenteurs de droits externes. La reproduction d'images dans des publications imprimées ou en ligne ainsi que sur des canaux de médias sociaux ou des sites web n'est autorisée qu'avec l'accord préalable des détenteurs des droits. [En savoir plus](#)

Terms of use

The ETH Library is the provider of the digitised journals. It does not own any copyrights to the journals and is not responsible for their content. The rights usually lie with the publishers or the external rights holders. Publishing images in print and online publications, as well as on social media channels or websites, is only permitted with the prior consent of the rights holders. [Find out more](#)

Download PDF: 15.01.2026

ETH-Bibliothek Zürich, E-Periodica, <https://www.e-periodica.ch>

BULLETIN TECHNIQUE DE LA SUISSE ROMANDE

ORGANE DE PUBLICATION DE LA COMMISSION CENTRALE POUR LA NAVIGATION DU RHIN
ORGANE DE L'ASSOCIATION SUISSE D'HYGIÈNE ET DE TECHNIQUE URBAINES
ORGANE EN LANGUE FRANÇAISE DE LA SOCIÉTÉ SUISSE DES INGÉNIEURS ET DES ARCHITECTES

ainsi que de la Société vaudoise des Ingénieurs et des Architectes, de l'Association des Anciens Elèves de l'Ecole d'Ingénieurs de l'Université de Lausanne et des Groupes Romands de la G. e. P.

ABONNEMENTS :

Suisse : 1 an, 12 francs
Etranger : 14 francs

Pour sociétaire :

Suisse : 1 an, 10 francs
Etranger : 12 francs

Prix du numéro :
75 centimes.

Pour les abonnements
s'adresser à la librairie
F. Rouge & C°, à Lausanne.

COMITE DE REDACTION

Président : R. NEESER, ingénieur, à Genève.
Secrétaire : EDM. EMMANUEL, ingénieur, à Genève.

MEMBRES :

Fribourg : MM. L. HERTLING, architecte ; A. ROSSIER, ingénieur ; R. DE SCHALLER, architecte. — *Vaud* : MM. C. BUTTICAZ, ingénieur ; EPITAUX, architecte ; E. JOST, architecte ; A. PARIS, ingénieur ; CH. THEVENAZ, architecte. — *Genève* : MM. L. ARCHINARD, ingénieur ; CH. WEIBEL, architecte. — *Neuchâtel* : MM. ED. ELSKES, ingénieur ; A. MEAN, ingénieur cantonal ; E. PRINCE, architecte. — *Valais* : MM. J. COUCHEPIN, ingénieur, à Martigny ; HAENNY, ingénieur, à Sion.

REDACTION : H. DEMIERRE, ingénieur.
VEVEY, Rue de la Madeleine, 15.

CONSEIL D'ADMINISTRATION DU BULLETIN TECHNIQUE

A. DOMMER, ingénieur, président. — M. IMER. — H. MEYER, architecte. — F. ROUGE, libraire. — E. SAVARY, ingénieur.

ANNONCES :

50 centimes la ligne

Rabais pour annonces répétées

Demandez tarif spécial
pour fractions de pages à

l'Indicateur Vaudois
(Société Suisse d'Edition)
Jumelles, 4, Lausanne.

ADMINISTRATION : LIBRAIRIE F. ROUGE & C°, RUE HALDIMAND, 6, LAUSANNE



Appareils de chauffage à air chaud

pour grands locaux, tels que fabriques, halles, etc.

VENTILATION S. A. - STÆFA - ZURICH

PAVAG, sac en papier pour la chaux, le ciment,
Épargne à qui s'en sert tout déboire et tourment!



80 % de la Production mondiale de Ciments, Chaux, Plâtre
(BUILDING SUPPLY NEWS)
est paqueté en sacs Papier.

Bureaux de vente :
Rämistrasse 3
Téléphone : Limmat 2875

LUXFER

Les Fenêtres béton pour fabriques sont meilleur marché que celles en fer forgé.
Demandez nos prospectus.

ROB. LOOSER & CIE., ZURICH (TÉLÉPHONE SELNAU 7295)

Les panneaux de liège

„Dilatite“

sont l'isolant le plus **efficace** et le plus **durable** contre la perte du froid et de la chaleur, contre l'humidité et pour amortir le bruit **dans le bâtiment**.

„Dilatite“ est un liège perfectionné

Seuls fabricants :

Fabrique de liège aggloméré

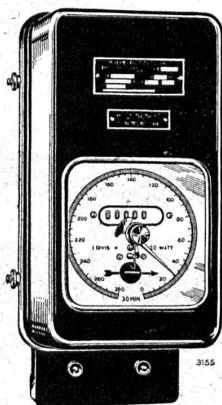
WANNER & C^{ie} S^{té} A^{me}, Téléphone No 11, **HORGEN**

LA FONTE ÉLECTRIQUE S. A., BEX

FONTE - FERRO-ALLIAGES
ÉLECTRO-CIMENT

Carbure de Calcium

COMPTEURS D'ÉLECTRICITÉ LANDIS & GYR



Compteur avec
indicateur de maximum et
contact à signaux

SIMPLE - DOUBLE - TRIPLE TARIF
A MAXIMUM - A DÉPASSEMENT
D'ÉNERGIE RÉACTIVE

« TRIVECTOR »
le nouveau compteur d'énergie
apparente

« MAXIGRAPH »
Compteur enregistrant les valeurs
moyennes de la charge

**ALLUMEURS-
EXTINCTEURS-
HORAIRE**

TRANSFORMATEURS DE MESURE
WATTMÈTRES FERRARIS
STATIONS D'ÉTALONNAGE

LANDIS & GYR S. A.
ZOUG (Suisse)

**PLAQUES DE PROPRIÉTÉ
EN CELLULOÏD**

E. & W. SCHLUND
FABRIQUE D'ARTICLES EN CELLULOÏD
ALTSTETTEN - ZÜRICH
TÉLÉPHONE UTO 5009

EXPLOSIFS DE SÛRETÉ



ALDORFITE ET ALDORFITE-GÉLATINE

Effets très puissants — Grande sécurité dans le maniement
Mèches à mines — Capsules détonateurs
Lampes de mineurs — Acier pour mèches

Concasseurs - Bétonnières - Monte-charges rapide « Raco »
Matériel roulant - Appareils de levage
Outils pour entrepreneurs

ROBERT AEBI & C^{IE}, S. A., ZURICH

BUREAU TECHNIQUE

Maison fondée en 1880

FABRIQUE DE MACHINES

Société Suisse d'Explosifs Cheddite et Dynamite

Bureau à Liestal : Tél. 182. Usines à Isleten (Ct. d'Uri) et Liestal

livre à des conditions avantageuses

DYNAMITE de toutes forces

Explosifs de sûreté 1^{re} qualité

CHEDDITE ET TELSITE
MÈCHES ET DÉTONATEURS



Agents généraux pour la Suisse romande :

PETITPIERRE FILS & C^{ie}, NEUCHÂTEL
TÉLÉPHONE 3.15

Si vous vous rendez à la

WOBA

16 août-14 septembre

Exposition suisse d'habitations Bâle

Visitez le Stand N° 84 de la

SOCIÉTÉ ANONYME DU

LINOLEUM

GIUBIASCO

BUREAU CENTRAL DE VENTE BÂLE

Vous en emporterez la conviction que le linoléum est le revêtement préféré pour le recouvrement du plancher.

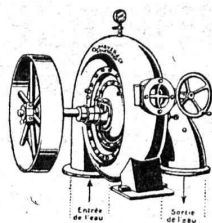
Plus de **6000 m²** de nos produits couvrent le sol de l'exposition et notamment les planchers des maisons-types à la Colonie

EGLISEE

AVIS à nos clients d'annonces

Les commandes d'annonces avec
prescription d'emplacement spécial
devenant de plus en plus nombreuses, la mise en page
du **Bulletin technique** se trouve compliquée à tel point
que nous nous voyons dans l'obligation de demander à
tous nos clients qui désirent un emplacement déterminé
un supplément de 20 %.

Cette mesure est conforme à l'art. 4 du règlement de
l'Union romande des Editeurs de Journaux. Elle est iden-
tique au système pratiqué depuis longtemps par plusieurs
grands journaux suisses.



O. Meyer & Cie, Soleure Atelier de Construction p^r Turbines

Turbines Pelton
Turbines Francis
Turbines à haute pression pour
éclairage électrique
de 1 m. jusqu'à 220 m. de chute.

Installations de turbines exécutées ces derniers temps par notre Maison

Dans les **FABRIQUES** suivantes :
Société du gaz, Vallorbe ; Touchon & Cie, fournitures d'horlogerie,
Valangin ; Lauener, fournitures d'horlogerie, Chez-le-Bart ; Fabrique
de tabacs Burrus, Boncourt ; Elsasser & Co., tisseranderie, Kirch-
berg près Berthoud ; Fabrique de draps, Langendorf ; Girard frères,
horlogerie, Granges ; Hegnauer S. A., Aarau ; Juillard & Cie, Corté-
bert ; Fritschy, frères, horlogerie, Malleray ; Walliser & Cie, horlo-
gerie, Cormoret ; Liengme, horlogerie, Cormoret ; Usine des produits
alimentaires du Torent, Cormoret ; Feltin, propr. Grandcourt ;
Bertschinger & Cie, Lenzbourg ; Fasel, fabricant, Boudry.

Dans les **SCIERIES** de MM. :
Bas-de-Sachet S. A., Cortaillod ; Heuby frères, Le Sentier ; Tornare
frères, Charmey s/ Broc ; Overnay, Charmey ; Renfer & Cie, S. A.,
Bienne-Bözigen (2 turbines) ; Henchoz, Diablerets ; Varidel, Molon-
din ; Strahm, Lamboing ; Glur, Cortébert.

dans les **MOULINS** de MM. :
Bossy frères, Corcelles près Payerne (2 turbines) ; Bossy & Cie, Ser-
rières ; Sallin, Villaz-Saint-Pierre ; Vallat, Beurnevésin ; Berset, Auti-
gny ; Brönimann, Bière ; A. Christen, Lyss ; Schneider frères, Bätter-
kinden ; Betschen & Cie, Fribourg ; Müller, Dompierre ; Bussmann,
Olten ; Sommer, Oberburg ; Leibundgut frères, Langnau ; Joh.
Schenk & Cie, Berthoud ; Moulin agricole, Curtelles.

Tout ce qui concerne les

Annonces

du

Bulletin Technique doit être adressé exclusivement à la
Société suisse d'Édition (Indicateur vaudois)
Lausanne.

Nous déclinons toute responsabilité pour ce qui porte une
autre suscription. Régie des Annonces.



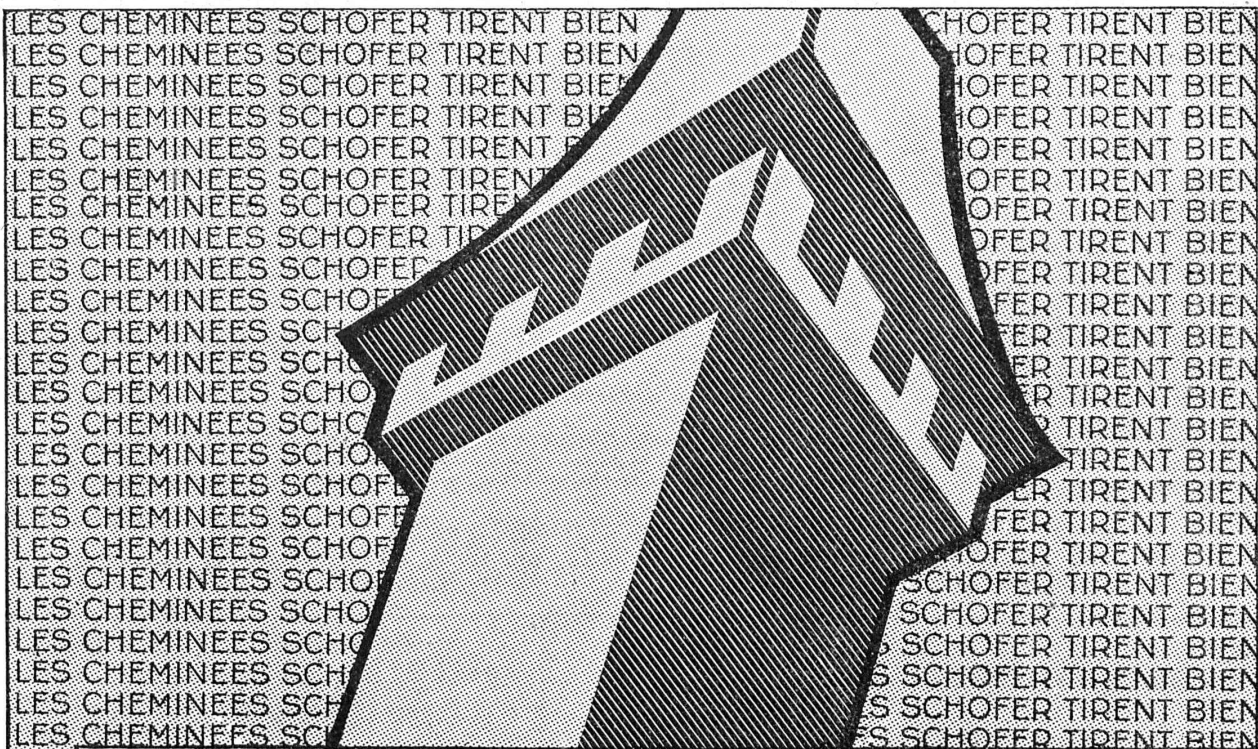
LIBRAIRIE F. ROUGE & C^{ie} S. A.

Rue Haldimand, 6 LAUSANNE 6, Rue Haldimand

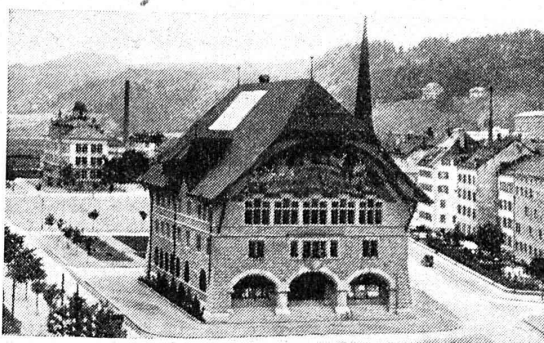
- NACHTERGAL, A. Calcul et constructions des grues,
2^{me} édition, 1930. Fr. 21.25
- DAMOUR, E. Les sources de l'énergie calorifique et le
chauffage industriel, Tome I, 1930. Fr. 24.80
- Précis de la construction des charpentes soudées, 1929.
Fr. 10.—
- CHAMPSAUR, N. Théorie de graissage, 1930. » 5.—
- SOBEK, A. Table pour la détermination directe des com-
binaisons d'engrenages, 1930 . . . Fr. 16.25
- SPROXTON, F., TISSOT, A. Vernis et émaux cellulo-
siques, 1929 Fr. 11.25
- PFANHAUSER, W. L'Electro-déposition des métaux.
Traité complet d'electroplastie et ses opérations
accessoires, 1930. Fr. 40.—
- LE CADRE, M. Exécution des enroulements des machines
triphasées, 1930 Fr. 7.75
- HOLLARD, A. et BERTIAUX, L. Analyse des métaux
par électrolyse, 1930 Fr. 14.50
- BRESSON, C. Appareillage électrique haute tension,
Fr. 24.—
- SCHLIPKOTER, Max. L'économie thermique dans la si-
dérurgie, 1930 Fr. 7.25
- SMITHELL, C. J. Les impuretés dans les métaux, 1930.
Fr. 12.50
- DE VILLIERS DE L'ISLE-ADAM, A. Traité élémentaire
et pratique de la résistance des matériaux et
de la stabilité des constructions civiles, 1930
Fr. 8.75
- GRANJON, R. et ROSEMBERG, P. Manuel pratique de
soudure autogène, 2^{me} édition, 1929. Fr. 7.—
- DELIAN, S. Carnet du chef de chantier, 1930. » 8.75
- STEINSBERG, R. E. Arcs et portiques en béton armé,
1929 Fr. 17.50

INDICATEUR VAUDOIS

Livre d'adresses de Lausanne et du Canton de Vaud. — Dans toutes librairies.



Hôtel-de-Ville, Le Locle



Les plus beaux bâtiments sont pourvus de cheminées Schofer!

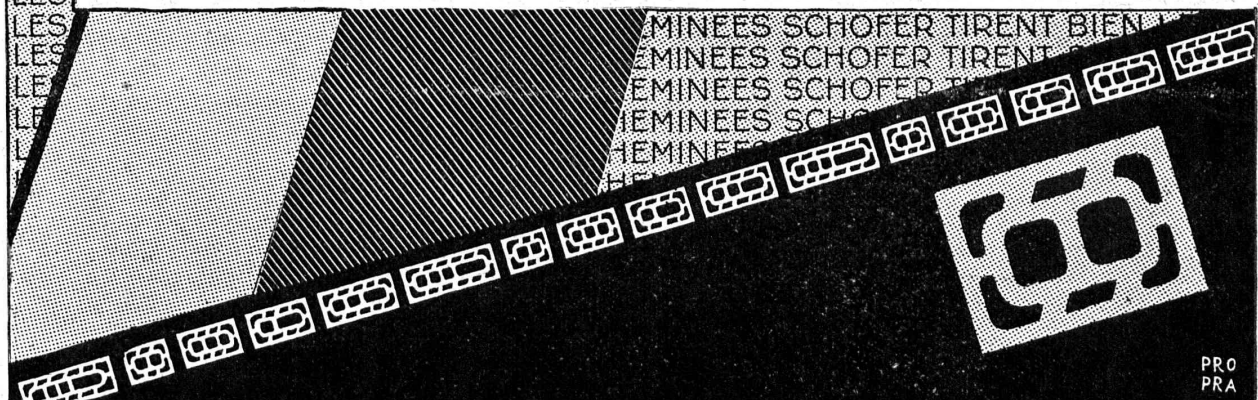
Leur tirage est parfait quelles que soient les conditions atmosphériques. Elles aèrent les cuisines et les pièces d'appartement, se posent rapidement et prennent peu de place. Elles sont une garantie contre les émanations de la fumée, qui peuvent se produire dans les cheminées

maçonnées et provoquer de coûteuses réparations. Les cheminées Schofer existent en plus de 30 profils et pour tous genres d'immeubles: de la petite maison locative ou villa au plus grand édifice public. Nos spécialistes vous conseilleront gratuitement dans tous les cas spéciaux.

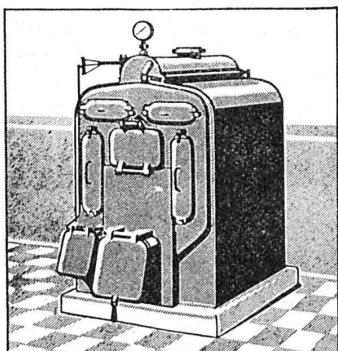
FABRIQUE DE CHEMINÉES ALLSCHWIL

Représentants en Suisse Romande:

Neuchâtel: René Convert, Ingénieur, Maladière, 30
La Chaux de Fonds: Maison Nuding, matériaux de construction
Lausanne: Louis Rossi, architecte, 11, Place St. François
Genève: Ernest Kühni, matériaux de construction, 4, rue du Nant



PRO
PRA



SULZER

Chauffages centraux

Récupération de chaleur. - Chauffage à combustion d'huile.
Production de chaleur par l'électricité.

SULZER FRÈRES, Société Anonyme, **WINTERTHUR**

Bureau à **Lausanne:** 11, rue du Midi, 11. — Téléphone : 23.367

ACIER

POLDI

Aciers Anticorro

qualités spéciales
inrouillables et
Inoxydables pour
installations de magasin,
boucheries, brasseries, etc.
pour serrurerie d'art,
décoration, lettres, etc.
ustensiles pour industries
chimiques, teintureries, etc.
clous de chaussée,
récipients de trempe et
pour usages spéciaux.



Aciers pour tous usages

spécialement pour outils
et pièces de machines,
bouterolles et ciseaux à main,
burins pneumatiques,
barres à mine et tous
outils à travailler la pierre
terminés ou sous forme de
barres, dans les meilleures
qualités, aciers creux,
embouchures de turbines à eau
et pièces de dragues en acier
spécial.

ACIÉRIES POLDI GENÈVE

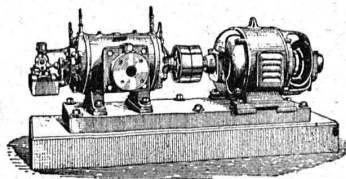
RUE TERREAUX-DU-TEMPLE, 7

POLDIHÜTTE ZÜRICH

LIMMATSTRASSE 23

COMPRESSEURS - POMPES A VIDE ESSOREUSES

Machines spéciales pour
la teinture et l'apprêt.
les références.



Machines pour travailler
les métaux en feuilles.
(Système Jæcklin Frères).

Atel. de Constr.

BURCKHARDT

Soc. Anon., Bâle

CONDUITES FORCÉES

Charpentes, Ponts, Mâts, Grues

Barrages, Tanks, Réservoirs, Tôlerie,
Gazomètres, Fenêtres, Portes embouties en fer, etc.

BUSS & BALE

CONTRE LE BRUIT
LA CHALEUR
LE FROID

LIEGE

AGGLOMERE

LIEGE AGGLOMERE S.A. KÄPFNACH - HORCEN

LOUIS ROSSI REPRESENTANT DEPOSITAIRE
11 PL. ST. FRANÇOIS TEL. 26,201 **LAUSANNE**

Bimoid

Emulsion de bitume colloïdale

Matière pour la construction moderne des routes

FABRICANTS :

Minéral S. A. Brigue
Bâle — Téléph. : Safran 68.69

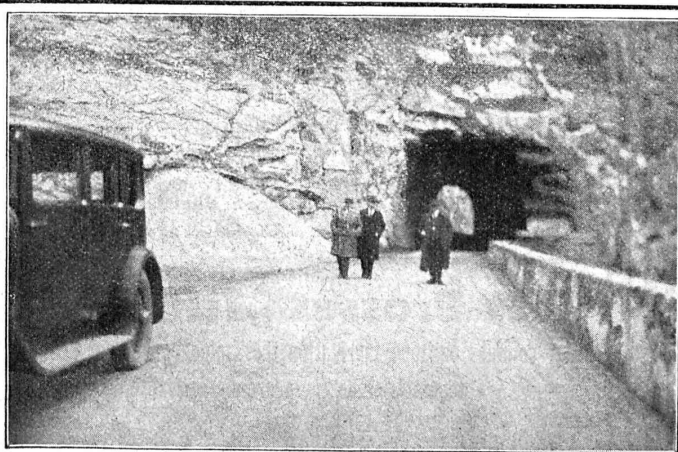
REPRÉSENTANTS :

A. Schneebeili, Entrepreneur, Vevey, pour le Canton de Vaud ;

Ed. Glasson & Co., Bulle, pour le Canton de Fribourg ;

Portier & Camper, Genève, pour le Canton de Genève ;

Comptoir Général de Matériaux de Construction S. A., La Chaux-de-Fonds, pour le Canton de Neuchâtel.



Application en surface

Bimoid

Emulsion de bitume colloïdale

Application en surface, tapis, imprégnation, rhabillage

S. A. des **CABLERIES** et **TRÉFILERIES** **COSSONAY-GARE**

Adr. télégr. : **CABLERIES**

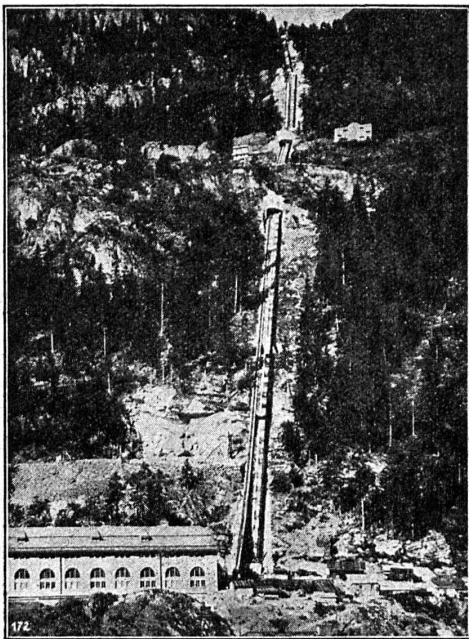
Téléph. : **LAUSANNE 8.181**

Fils et cordes de cuivre. — Fils et cordes d'aluminium.
Fils et câbles isolés au caoutchouc. — Tubes isolants.
Câbles souterrains pour force et lumière.
Câbles souterrains pour la téléphonie et la télégraphie.

Société des Usines de L. de Roll
FONDERIE DE BERNE
A BERNE

Télégr. : Fonderie de Berne

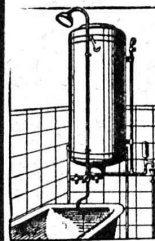
Téléph. : Bollwerk 10.66



Funiculaire des Forces motrices de Barberine.

Appareils de levage de tous genres.
Dragues à câbles pour l'extraction de gravier et de sable.
Matériel de chemins de fer : Branchements, Croisements,
Chariots transbordeurs, Ponts tournants etc.
Chemins de fer Funiculaires avec freins de sûreté brevetés.
Treuils de halage.
Superstructures à crémaillères des systèmes Rigg-
bach, Abt, Strub, Peter etc.
Barrages : Vannes de toutes grandeurs et systèmes pour
barrages, canaux et entrées de turbines, Grilles et Râ-
teaux mécaniques pour le nettoyage des grilles.
Constructions Mécaniques de tous genres.
Fonte grise.

Renseignements à disposition.



INSTALLATIONS SANITAIRES **Maison Daniel PERRET**

Perret frères, LAUSANNE, 6-8, Av. de Béthusy

Installation d'Usines, Villas, Salles de bains
simples et modernes. — Système anglais.

MAGASIN D'EXPOSITION ET DE VENTE
Maison fondée en 1888. TÉLÉPHONE 25.581

❖❖ **CALCULS DE STABILITÉ** ❖❖
Projets - Devis - Mise en soumission - Surveillance - Expertise
ENTREPRISE
BÉTON ARMÉ et CONSTRUCTIONS DIVERSES

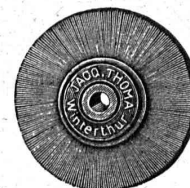
A. PARIS Ingénieur-Conseil, LAUSANNE
Petit Beaulieu, av. Beaulieu :: Téléph. 24.692

L'ECOLE LÉMANIA
LAUSANNE
prépare vite et très bien pour
POLYTECHNICUM
Ecole des Beaux-Arts, Paris
Ecole spéciale d'Architecture, Paris

Les Brosses „THOMA”

sont connues par une fabrication très soignée et par l'emploi
de matériel de toute première qualité.

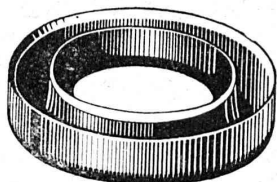
Brosses
métalliques



en tous
genres

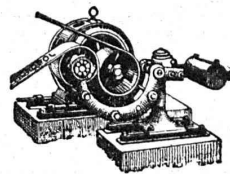
Tel. 7.73

JACQ. THOMA, WINTERTHUR
FABRIQUE SPÉCIALE DE BROSSES MÉTALLIQUES



TANNERIE de VEVEY S.A.

Courroies de Transmission en Cuir. ~ Cuirs Emboutis.
Articles techniques. ~ Pignons en Cuir vert, Joints, etc.



S. A. pour la Recherche et le Captage des Eaux souterraines

34 Spitalgasse **BERNE** Tél. Bollwerk 26-34

Forages à Diamants Puits filtrants Sondages

UNION DES PARQUETERIES SUISSES BERNE

Travaux de parqueterie en tous genres

s'occupe de la fourniture et pose sur
lambourrage, asphalte ou asphaltine
(nouveau technique).

groupe **les meilleures parqueteries de la**
Suisse romande.

Demander **adresses des représentants** dans les
principales villes.

Fabriques, entrepôts. maisons d'habitation, garages, écuries,

etc., sont rendus plus salubres et plus confortables par
l'emploi des **plaques Welton**, six fois plus isolantes
que le béton.

19



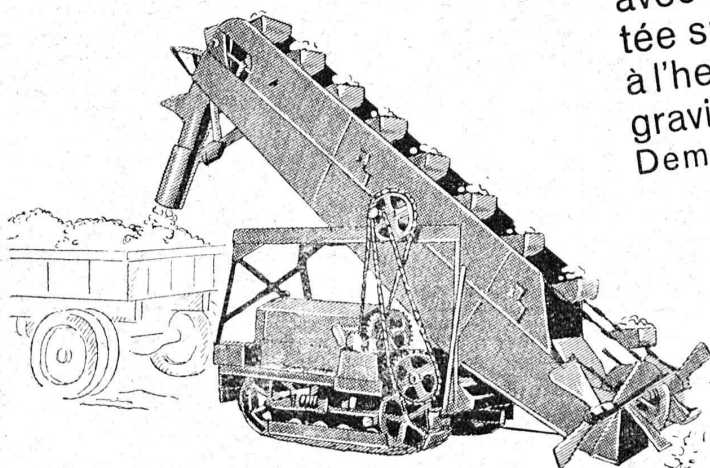
Demandez des références à la **Société commerciale de la Société Suisse des Entrepreneurs**, à Genève et à Lausanne, seul représentant pour la Suisse romande et les cantons de Berne et de Soleure. Elles vous seront données immédiatement.

Welton & Baumaterial A. G., Zofingue

Installations de chargement

avec chargeuse-pelleteuse montée sur tracteur à chenille - charge à l'heure 60 à 70 m cubes de sable, gravier, ballast, charbon, coke, etc.
Demandez notre catalogue spécial.

**U. AMMANN, Ateliers
de Constructions S.A.
Langenthal**

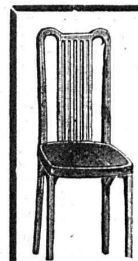


PRO
PRA

ÉCOLE D'INGÉNIEURS de l'Université de Lausanne

Les cours de l'Ecole d'Ingénieurs de l'Université de Lausanne et ceux de la **Section des Géomètres** qui lui est annexée s'ouvriront le 15 octobre 1930.

Programmes et renseignements au Secrétariat de l'Ecole d'Ingénieurs, Place Chauderon 3, Lausanne. JH. 35788 D.



S. A. FABRIQUES DE MEUBLES Horgen-Glaris à Horgen

Maison suisse la plus importante pour

AMEUBLEMENT

de Salles de concert, théâtres, cinématographes, restaurants, cafés, salles à manger, vestibules etc.



Comme premier enduit
utilisez



(produit à base de plomb)
pour fer, bois, éternit, etc.

SUBOX S. A.

187, Langstrasse ZÜRICH 5 Langstrasse, 187



Brevets d'Inventions

Cabinet L. FLESCHE, Ingénieur-Conseil,
2, Grand-Chêne, LAUSANNE Téléphone. 29.106
Fondé en 1910.

Brevets d'invention marques - dessins et modèles

A. BUGNION

Physicien diplômé
de l'Ecole Polytechnique Fédérale.
Ancien élève de l'Ecole Supérieure
d'Electricité, à Paris.
Ancien expert technique
au Bureau Fédéral
de la Propriété Intellectuelle.

GENÈVE	LAUSANNE
Corraterie, 18	Grand Pont, 2
Téléph. 47.920	Téléph. 25.550



BOVARD & C^{IE}
BOLLWERK 15 BERNE

OFFRES ET DEMANDES D'EMPLOI

Conducteur de travaux en chef

Tech. ou Ing., 30-40 ans, grande expérience chantiers, parlant parf. français, pr grosse entreprise bétons Bruxelles.

Offres sous chiffre 307 à l'Indicateur Vaudois, Lausanne.



reconnu la meilleure peinture laquée
du monde.

Très brillante ou mate

Représentant général pour la Suisse: B1 536 g

C. HAESSIG, Elisabethstrasse, 11, BALE

Acier Firth S. A. de Vente

51, Höschgasse, ZÜRICH

SPÉCIALITÉS :

ACIERS INOXYDABLES

10 qualités, en barres, bandes, plaques, tôles, tubes, fils, etc., etc., de toutes dimensions usuelles, soit en matériel noir, ou décapé, ou poli, pour tous les usages.

ACIERS A OUTILS ET DE CONSTRUCTION

Stock à Zurich.

Téléphone 24.955

IMPRIMERIE LA CONCORDE, Jumelles, 4, LAUSANNE

Imprimés en tous genres.



Entrepreneurs et Constructeurs!

Grâce à la mise en exploitation d'Usines de Ciment hors Trust en Suisse, la collectivité a bénéficié, depuis une année, d'une économie de plusieurs millions.

Utilisez le Ciment supérieur PETRUS

Fabrication entièrement au point et régulière.

Livraison directe du fabricant au consommateur.

Seule usine HORS TRUST en Suisse romande.

En la soutenant vous sauvez vos propres intérêts.

Prix intéressants. — GROS ET DÉTAIL

Pour commandes: Demandez liste de prix et sacs, échantillon gratuit à la Direction de l'Usine à **VERNIER-GENÈVE - Tél. 21.585**

INDICATEUR VAUDOIS

Livre des adresses
de Lausanne et du
Canton de Vaud.

Dans toutes librairies

**SONDAGES
FORAGES
FILTRES**

Société d'Entreprise de Forages et de Travaux S. A.
(Tiefbohr- & Baugesellschaft A. G.)

ZÜRICH, 53 Dreikönigstrasse
Téléphone 38.192

BERNE, 5 Werdweg
Tél. Christoph 1.970