

Zeitschrift: Bulletin technique de la Suisse romande
Band: 56 (1930)
Heft: 17

Werbung

Nutzungsbedingungen

Die ETH-Bibliothek ist die Anbieterin der digitalisierten Zeitschriften auf E-Periodica. Sie besitzt keine Urheberrechte an den Zeitschriften und ist nicht verantwortlich für deren Inhalte. Die Rechte liegen in der Regel bei den Herausgebern beziehungsweise den externen Rechteinhabern. Das Veröffentlichen von Bildern in Print- und Online-Publikationen sowie auf Social Media-Kanälen oder Webseiten ist nur mit vorheriger Genehmigung der Rechteinhaber erlaubt. [Mehr erfahren](#)

Conditions d'utilisation

L'ETH Library est le fournisseur des revues numérisées. Elle ne détient aucun droit d'auteur sur les revues et n'est pas responsable de leur contenu. En règle générale, les droits sont détenus par les éditeurs ou les détenteurs de droits externes. La reproduction d'images dans des publications imprimées ou en ligne ainsi que sur des canaux de médias sociaux ou des sites web n'est autorisée qu'avec l'accord préalable des détenteurs des droits. [En savoir plus](#)

Terms of use

The ETH Library is the provider of the digitised journals. It does not own any copyrights to the journals and is not responsible for their content. The rights usually lie with the publishers or the external rights holders. Publishing images in print and online publications, as well as on social media channels or websites, is only permitted with the prior consent of the rights holders. [Find out more](#)

Download PDF: 07.01.2026

ETH-Bibliothek Zürich, E-Periodica, <https://www.e-periodica.ch>

BULLETIN TECHNIQUE DE LA SUISSE ROMANDE

ORGANE DE PUBLICATION DE LA COMMISSION CENTRALE POUR LA NAVIGATION DU RHIN
ORGANE DE L'ASSOCIATION SUISSE D'HYGIÈNE ET DE TECHNIQUE URBAINES
ORGANE EN LANGUE FRANÇAISE DE LA SOCIÉTÉ SUISSE DES INGÉNIEURS ET DES ARCHITECTES

ainsi que de la Société vaudoise des Ingénieurs et des Architectes, de l'Association des Anciens Elèves de l'Ecole d'Ingénieurs de l'Université de Lausanne et des Groupes Romands de la G. e. P.

ABONNEMENTS :

Suisse : 1 an, 12 francs
Etranger : 14 francs

Pour sociétaire :

Suisse : 1 an, 10 francs
Etranger : 12 francs

Prix du numéro :
75 centimes.

Pour les abonnements
s'adresser à la librairie
F. Rouge & C°, à Lausanne.

COMITE DE REDACTION

Président R. NRESER, ingénieur, à Genève.
Secrétaire : EDM. EMMANUEL, ingénieur, à Genève.

MEMBRES :

Fribourg : MM. L. HERTLING, architecte ; A. ROSSIER, ingénieur ; R. DE SCHALLER, architecte. — *Vaud* : MM. C. BUTTICAZ, ingénieur ; EPITAUX, architecte ; E. JOST, architecte ; A. PARIS, ingénieur ; CH. THEVENAZ, architecte. — *Genève* : MM. L. ARCHINARD, ingénieur ; CH. WEIBEL, architecte. — *Neuchâtel* : MM. ED. ELSKES, ingénieur ; A. MÉAN, ingénieur cantonal ; E. PRINCE, architecte. — *Valais* : MM. J. COUCHEPIN, ingénieur, à Martigny ; HAENNY, ingénieur, à Sion.

REDACTION : H. DEMIERRE, ingénieur.
VEVEY, Rue de la Madeleine, 15.

CONSEIL D'ADMINISTRATION DU BULLETIN TECHNIQUE

A. DOMMER, ingénieur, président. — M. IMER. — H. MEYER architecte. — F. ROUGE, libraire — E. SAVARY, ingénieur.

ANNONCES :

50 centimes la ligne

Rabais pour annonces répétées

Demandez tarif spécial
pour fractions de pages à

l'Indicateur Vaudois
(Société Suisse d'Édition)
Jumelles, 4, Lausanne.

ADMINISTRATION : LIBRAIRIE F. ROUGE & C°, RUE HALDIMAND, 6, LAUSANNE



Troesch & C° S.A., Berne
Fabrique d'Appareils Sanitaires



**Société Anonyme des Aciéries ci-devant
Georges Fischer, Schaffhouse.**

F 230

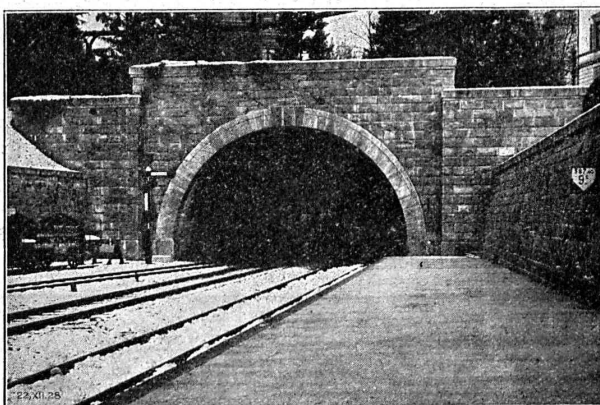
Sondages - Puits filtrants?

Guggenbühl & Zurich

Captages d'eau souterraine | Installations complètes de distribution d'eau potable et industrielle | Pompes et filtres
Siphons hydrostatiques | Forages de tous diamètres et profondeurs

S. A. ADOLF GUGGENBUHL, ING., ZURICH

Téléphone Uto 38.38 Bahnhofstrasse, 90



Tunnel du „Ulmberg“ à Zurich.

Entreprise Générale de Bâtiments
et de Travaux publics

J. J. RUEGG & C^o

39, Bühstrasse **ZURICH** Bühstrasse, 39

Terrassements - Canalisations
Maçonnerie - Béton armé

BUREAU D'INGÉNIEUR

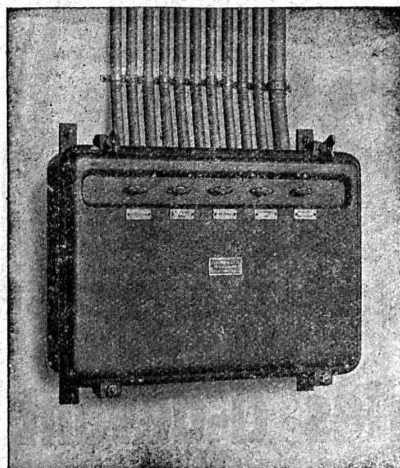
CHARLES MAIER & C^{IE}

FABRIQUE D'APPAREILS ELECTRIQUES - SCHAFFHOUSE

16, Place St-François
Téléphone 27.222

Bureau de **LAUSANNE**

Adr. télégr. :
Maierélec, Lausanne



Coffret pour installations de lumière.

Gros appareillage, pupitres de commande
pour l'équipement des

Usines électriques - Stations transformatrices
Stations en plein air

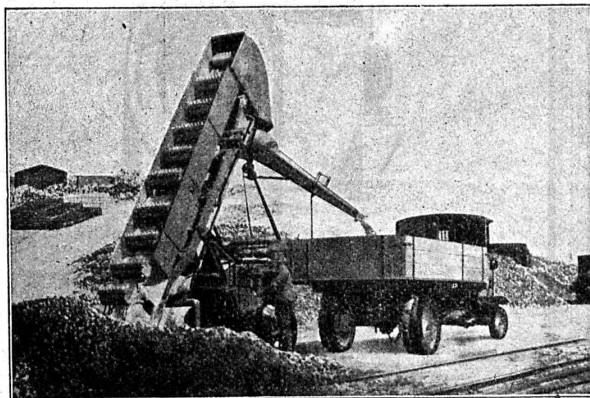
Coffrets de manœuvre pour moteurs et chauffage

Batteries de coffrets de manœuvre

Coffrets blindés pour installations de lumière

Commandes électriques pour sonneries d'église

Chargeur à godets mobile



pour le chargement mécanique de tout genre de matériel en vrac, soit :

sable
gravier
ballast
ballast goudronné
charbon
coke, etc.

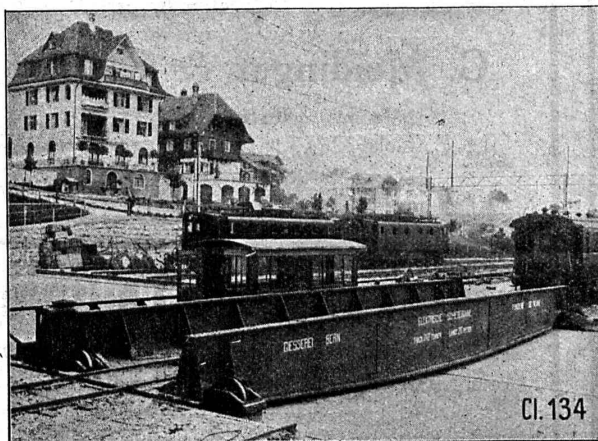
Meilleures références suisses. — Livraison de suite ou à bref délai.

Demandez prospectus et offres à

Robert Aebi & C^{ie} S. Zurich

Fabrique de machines.

Bureau technique.



Transbordeur électrique de 140 tonnes de force,
en gare de Spiez.

Société des Usines de L. de Roll Fonderie de Berne

Télégrammes:
Fonderie de Berne

à Berne

Téléphone:
Bollwerk 50.66

Appareils de levage de tous genres.

Dragues à câbles pour l'extraction de gravier et de sable.

Matériel de chemins de fer : Branchements, Croisements, Chariots transbordeurs, Ponts tournants etc.

Chemins de fer Funiculaires avec freins de sûreté brevetés.

Treuiis de halage.

Superstructures à crémaillères des systèmes Riggenbach, Abt, Strub, Peter, etc.

Barrages : Vannes de toutes grandeurs et systèmes pour barrages, canaux et entrées de turbines, Grilles et Râteaux mécaniques pour le nettoyage des grilles.

Constructions Mécaniques de tous genres.

Fonte grise. — Renseignements à disposition.

Si vous vous rendez à la

WOBA

16 août-14 septembre

Exposition suisse d'habitations Bâle

Visitez le Stand N° 84 de la

SOCIÉTÉ ANONYME DU

LINOLEUM

GIUBIASCO

BUREAU CENTRAL DE VENTE BÂLE

Vous en emporterez la conviction que le linoléum est le revêtement préféré pour le recouvrement du plancher.

Plus de **6000 m²** de nos produits couvrent le sol de l'exposition et notamment les planchers des maisons-types à la Colonie

EGLISEE

GIPS-UNION S. A., Usine de Bex

Plâtres et Produits de plâtre

Planches de plâtre

pour plafonds et revêtements.

Carreaux de plâtre brevetés

pour cloisons.

Matériaux légers, secs, isolants, insonores
et incombustibles.

DÉCORATIONS EN STAFF

Fabrication spéciale brevetée
et meilleur équivalent des travaux exécutés sur place.

Se les procurer de préférence chez

ERNEST HABERER & C^{IE} - BERNE

SULGENAUWEG, 38

Téléph. : Bollwerk 29.43

Exécution prompte et soignée de commandes directes suivant
nos catalogues et de travaux d'après plans spéciaux.

Compositions spéciales avec les motifs de nos catalogues pour
plafonds, murs, etc. en tous genres et grandeurs, d'après
indications, sont faites gratuitement.

Conditions avantageuses — Catalogues à disposition

Demandez croquis et propositions de nos

Décorations en Staff modernes de toute dernière création

Eternit



Eternit Niederurnen

Garantie

contre les ouragans

Excellente ardoise pour couvertures
et revêtements de façades

Durée illimitée

Garantie 10 ans

Revêtements intérieurs de plafonds
et parois

CONCOURS ET SOUMISSIONS

Concours d'architecture

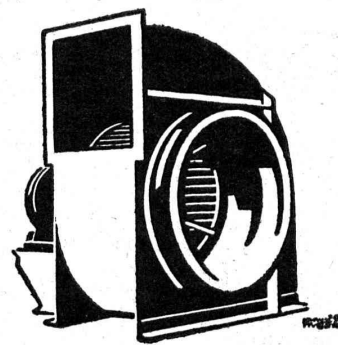
Le Comité de l'**Infirmierie d'Orbe** ouvre un concours
pour l'étude des plans de sa nouvelle infirmerie,

Peuvent seuls participer au concours: les architectes
vaudois, quelle que soit leur résidence, ainsi que les archi-
tectes confédérés exerçant leur activité dans le canton de
Vaud depuis un an au moins.

Les programmes du concours peuvent être demandés à
la Direction de l'**Infirmierie d'Orbe**.

INDICATEUR VAUDOIS

Livre d'adresses de Lausanne et du Canton de Vaud. — Dans toutes librairies.



Les Ventilateurs Meidinger

sont sans rivaux grâce à leur
marche silencieuse et à leur sécurité
de fonctionnement, propriétés qui
sont dues à la courbure particulière
des ailettes, à leur construction
soignée et à leur équilibre parfait.

G. Meidinger & C^{ie}, Bâle

Représentant :

L.-E. Golay, Ing., 11, Rue du Mont-Blanc, Genève

Téléphone : 26.329

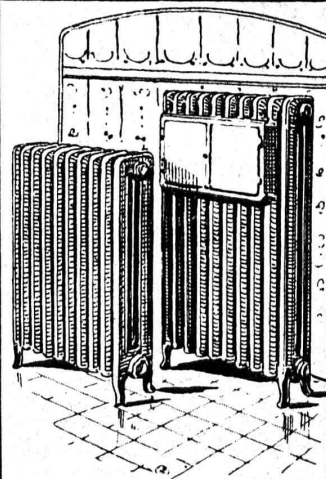
Sagrave S. A., à Lausanne

Adresse : Case postale Ouchy — Téléphone 22.997

Bureau à AMPHION-LES-BAINS (Hte Savoie) — Téléphone 5

**Spécialité de sables et graviers du lac
pour béton armé**

Importantes installations de triage et concassage produits
bruts et concassés, triés ou tout venant en toutes granu-
lations, pour toutes applications, petit gravier d'allée, sable
moulu, tamisé à 2 mm. pour crépissages fins, enduits et
jointoyages. — Poussière de roche (Filler) pour liant
dans les mortiers bitumineux. — Entreprise de dragage,
construction port, canaux, jetées, enrochements.



CHAUFFAGES CENTRAUX

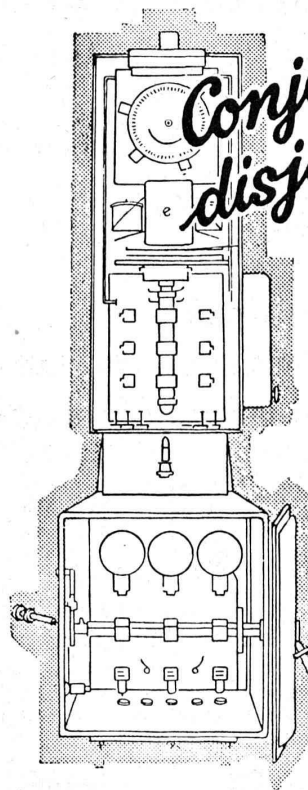
Installations de
Cuisines et Buanderies

C. BOULAZ & C^{ie}

Anciennement

Maison H. Moulin

LAUSANNE



Conjoncteurs- disjoncteurs horaires.

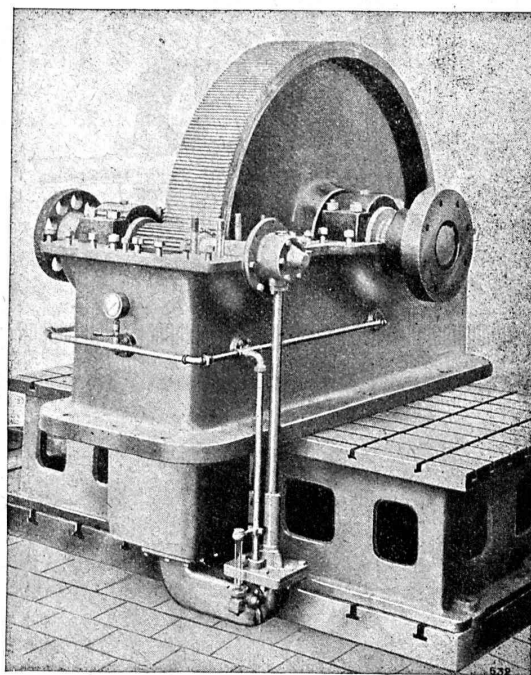
Horloges à contact,
Interrupteurs de
couplage à distance
Système Sauter

sont d'une applica-
tion universelle, car
ils peuvent servir
tant pour courant
continu que pour
courant alternatif et
indépendamment du
nombre de périodes.

Fr. Sauter S.A.
Bâle

Demandez
nos catalogues!

S. A. DES ENGRENAGES MAAG, ZURICH



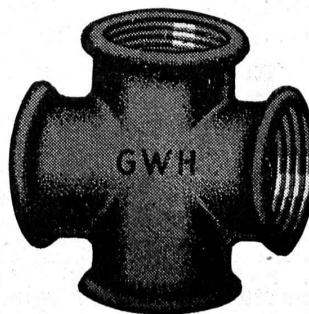
Multiplicateur de vitesse de 220 CV à 55/600 t/min.

Réducteurs et multiplicateurs complets.
Pompes à engrenages. Engrenages pour tout usage.

*Le Connaisseur
choisit*

la
LAMPE AARAU

Pour conduites de
Gaz, Eau et Chauffage
Raccords en fonte malléable



G-W-H

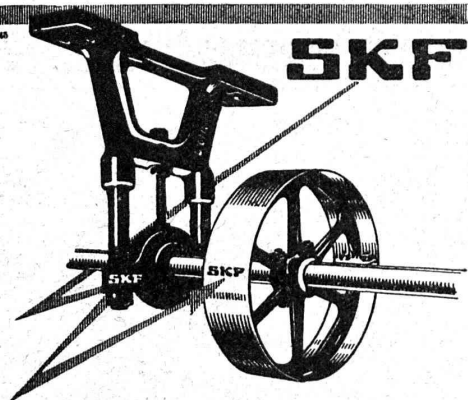
Toute pièce est contrôlée et garantie entière
est donnée pour son étanchéité, etc.

Représentation générale pour la Suisse :

Dunkel & Co., Bâle

Dreispitz - Tél. B. 99.37

Toutes les livraisons se font promptement,
départ entrepôt Bâle.



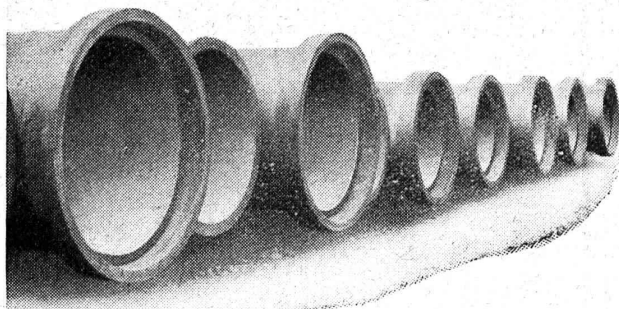
SKF

Les transmissions sur billes

SKF

pour réduire votre
prix de revient
s'imposent.

S. A. des Roulements à Billes **SKF** à Zurich



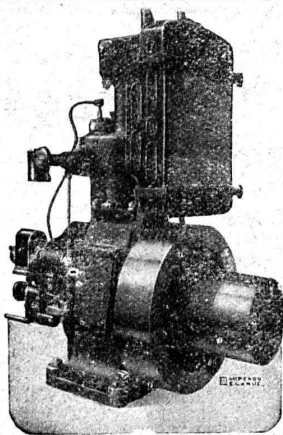
Tuyaux Vianini

en béton armé

pour turbines, conduites d'eau potable, égoûts,
conduites à purin, canalisations, etc., jusqu'à
10 atm. de pression.

Tous nos tuyaux sont garantis étanches et fabriqués avec
du béton résistant aux acides.

Desmeules Frères, Granges-Marnand et Sté Internat. des poutres Siegwart, Lucerne



NOUVEAUX MOTEURS HUILE LOURDE

de 4 à 16 c. v. fixes ou sur charriots.

Départ instantané à la manivelle.

Graissage automatique. — Radiateur

Prix très avantageux: 6 c.v. Fr. 1300.—

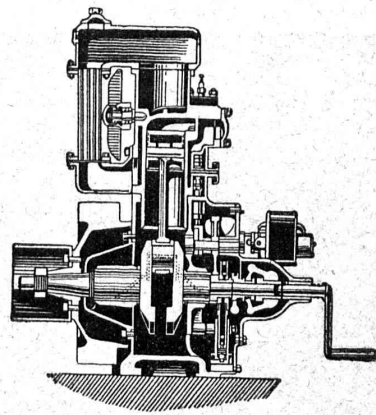
16 c.v. » 2200.—

Franco.

AGENT GÉNÉRAL POUR LA SUISSE

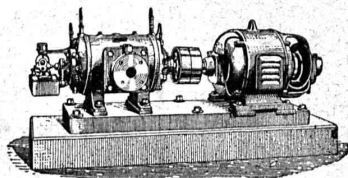
C. H. TESTUZ, 5, Av. Warnery, LAUSANNE

Téléphone 31.352



COMPRESSEURS - POMPES A VIDE ESSOREUSES

Machines spéciales pour
la teinture et l'apprêt.
Ires références.



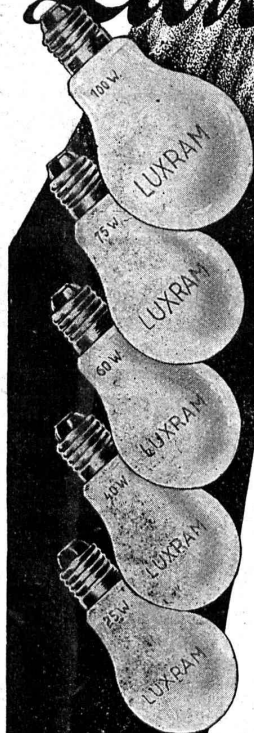
Machines pour travailler
les métaux en feuilles.
(Système Jäcklin Frères).

Atel. de Constr.

BURCKHARDT

Soc. Anon., Bâle

Luxram
STANDARD



*intérieu-
rement
dépolie*

LA NOUVELLE
LAMPE PER-
FECTIONNEE

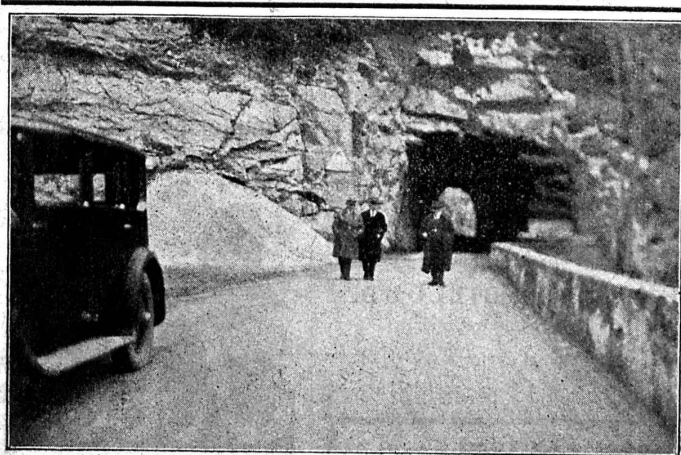
S. A. LUMIERE, GOLDAU

**PLAQUES DE PROPRETÉ
EN CELLULOID**

E. & W. SCHLUND
FABRIQUE D'ARTICLES EN CELLULOID
ALTSTETTEN - ZÜRICH
TÉLÉPHONE UTO 5009

Bimoid
Emulsion de bitume colloïdale

Matière pour la construction moderne des routes



Application en surface

Bimoid
Emulsion de bitume colloïdale

Application en surface, tapis, imprégnation, rhabillage

FABRICANTS :

Minéral S. A. Brigue
Bâle — Téléph. : Safran 68.69

REPRÉSENTANTS :

A. Schneebeli, Entrepreneur, Vevey, pour le Canton de Vaud ;

Ed. Glasson & Co., Bulle, pour le Canton de Fribourg ;

Portier & Camper, Genève, pour le Canton de Genève ;

Comptoir Général de Matériaux de Construction S. A., La Chaux-de-Fonds, pour le Canton de Neuchâtel.

BREVETS

Offres d'exploitation de Brevets d'invention

IMER & DE WURSTENBERGER

ci-devant
E. IMER-SCHNEIDER INGENIEUR CONSEIL GENÈVE

Les propriétaires des brevets suisses suivants désirent entrer en relation avec des fabricants suisses, en vue de la fabrication des articles brevetés, et seraient disposés à céder des licences d'exploitation ou à vendre leurs brevets.

- N° 93 892, Ernest Feuerheerd, pour : « Machine rotative pouvant être utilisée comme moteur ou comme pompe. »
N° 98 387, Frank Hornby, pour : « Excentrique pour jeux de constructions. »
N° 107 318, The Shrewsbury and Challiner Tyre Co. Ltd., pour : « Roue de véhicule. »
N° 110 037, Société du Carburateur Zénith, pour : « Dispositif de commande altimétrique automatique pour carburateur de moteur d'avion. »
N° 112 973, The Dunlop Rubber Company, Ltd., pour : « Procédé de fabrication de balles ayant un contenu gazeux et balle obtenue par ce procédé. »
N° 117 564, « Montecatini » Società Generale per l'Industria Mineraria ed Agricola, pour : « Appareil pour la production de l'ammoniaque synthétique. »
N° 118 065, Vickers Limited et The Variable Speed Gear Limited, pour : « Appareil hydraulique rotatif à plaque motrice inclinée. »
N° 123 320, Frau Wlaly Urbanek, pour : « Camasche. »
N° 124 225, Dr. Mauro de Moraes Salles, pour : « Dent artificielle avec plaquette de fixation. »
N° 129 054, Frank Humphris, pour : « Tôle perforée. »
N° 135 847, Cesar de França e Silva, pour : « Dispositif pour la récupération des gaz inflammables se trouvant dans le carter des moteurs à combustion interne. »

Prière d'adresser les offres ou propositions à MM. Imer & de Wurstenberger ci-devant M. E. Imer-Schneider, Ingénieur-Conseil, 14, rue du Mont-Blanc, à Genève, qui les transmettront à qui de droit.

BREVETS D'INVENTION

Dessins — Modèles — Marques de Fabrique

NÆGELI & Cie, BERNE

Ingénieurs-Conseils

Bundesgasse 16 — Téléphone

Brevets d'invention

marques - dessins et modèles

A. BUGNION

Physicien diplômé
de l'Ecole Polytechnique Fédérale.
Ancien élève de l'Ecole Supérieure
d'Electricité, à Paris.

Ancien expert technique
au Bureau Fédéral
de la Propriété Intellectuelle.

GENÈVE

LAUSANNE

Corraterie, 13
Téléph. 47.920

Grand Pont, 2
Téléph. 25.550

Brevets d'Inventions

Cabinet L. FLESCHE, Ingénieur-Conseil,
2, Grand-Chêne, LAUSANNE. Téléph. 29.105
Fondé en 1910.



BOVARD & C^{IE}
BOLLWERK 15 BERNE

IMPRIMERIE LA CONCORDE
Jumelles, 4 - LAUSANNE - Tél. 23595.

Entrepreneurs et Constructeurs!

Grâce à la mise en exploitation d'Usines hors Trust en Suisse, la collectivité a bénéficié, depuis une année, d'une économie de plusieurs millions.

Utilisez le Ciment supérieur PETRUS

Fabrication entièrement au point et régulière.
Livraison directe du fabricant au consommateur.

Seule usine HORS TRUST en Suisse romande.

En la soutenant vous sauvez vos propres intérêts.

Prix intéressants. — GROS ET DETAIL.

Pour commandes : Demandez liste de prix et sacs, échantillon gratuit à la
Direction de l'Usine à **VERNIER-GENÈVE - Tél. 21.585**



OFFRES ET DEMANDES D'EMPLOI

Conducteur de travaux en chef

Tech. ou Ing., 30-40 ans, grande expérience chantiers, parlant parf. français, p^r grosse entreprise bétons Bruxelles.

Offres sous chiffre 307 à l'Indicateur Vaudois, Lausanne.

Jeune

dessinateur-architecte

ayant fait plusieurs années de pratique, au courant du travail moderne, cherche place dans un bureau d'architecture. Certificats et renseignements à disposition. Ecrire sous chiffre 306 à l'Indicateur vaudois, Lausanne.



Volets à rouleau
HARTMANN & Co, BIENNE

STEREOPHOTOGRAMMETRIE

Géodésie Nivellement

Cartographie

Bureau technique

LEUPIN et SCHWANK

Gryphenhübelweg 43 **BERNE**



ATELIER MEYER BERNE

Lopographie

Le propriétaire des brevets suisses No. 80843 pour « Canon » et No. 81328 pour « Projectile d'arme à feu » désirent céder les brevets ou des licences d'exploitation de ces inventions, à des fabricants suisses.

Pour renseignements :

FL. RABILLOUD,
Ingénieur-Conseil,

11, rue Lévrier à GENÈVE

p 10235 x

Comme premier enduit
utilisez



(produit à base de plomb)
pour fer, bois, éternit, etc.

SUBOX S. A.

187, Langstrasse **ZURICH 5** Langstrasse, 187