

Zeitschrift: Bulletin technique de la Suisse romande
Band: 56 (1930)
Heft: 16

Werbung

Nutzungsbedingungen

Die ETH-Bibliothek ist die Anbieterin der digitalisierten Zeitschriften auf E-Periodica. Sie besitzt keine Urheberrechte an den Zeitschriften und ist nicht verantwortlich für deren Inhalte. Die Rechte liegen in der Regel bei den Herausgebern beziehungsweise den externen Rechteinhabern. Das Veröffentlichen von Bildern in Print- und Online-Publikationen sowie auf Social Media-Kanälen oder Webseiten ist nur mit vorheriger Genehmigung der Rechteinhaber erlaubt. [Mehr erfahren](#)

Conditions d'utilisation

L'ETH Library est le fournisseur des revues numérisées. Elle ne détient aucun droit d'auteur sur les revues et n'est pas responsable de leur contenu. En règle générale, les droits sont détenus par les éditeurs ou les détenteurs de droits externes. La reproduction d'images dans des publications imprimées ou en ligne ainsi que sur des canaux de médias sociaux ou des sites web n'est autorisée qu'avec l'accord préalable des détenteurs des droits. [En savoir plus](#)

Terms of use

The ETH Library is the provider of the digitised journals. It does not own any copyrights to the journals and is not responsible for their content. The rights usually lie with the publishers or the external rights holders. Publishing images in print and online publications, as well as on social media channels or websites, is only permitted with the prior consent of the rights holders. [Find out more](#)

Download PDF: 27.01.2026

ETH-Bibliothek Zürich, E-Periodica, <https://www.e-periodica.ch>

Société Suisse des Explosifs

Usine et siège à GAMSEN près Brigue (Valais)

Explosifs de sûreté :

GAMSITE

PLASTAMMITE • SIMPLONITE

Dynamites à tous dosages

Dynamite „Antigel“

Mèches et Détonateurs

Tous accessoires pour le tir des Mines

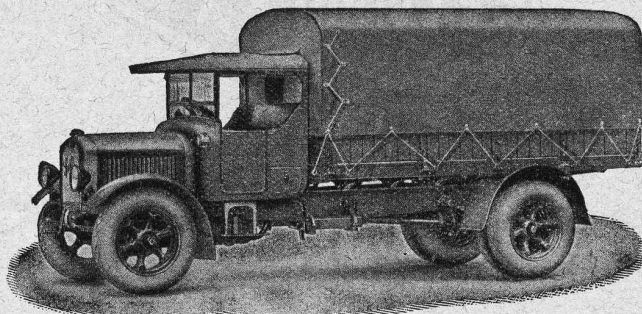
Télégrammes : „Explosifs-Brigue“

Téléphone : N° 181, Brigue



SAURER

Camions 1 1/2 - 6 T. ~ Remorques
Bennes Basculantes ~ Cars Alpins ~ Omnibus



Camion 5 T. Type 5 AD.

Société Anonyme
Adolphe Saurer, Arbon

Ateliers de Réparations et Stock de Pièces de rechange :

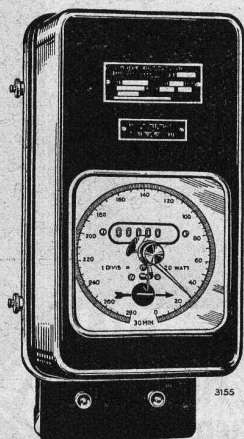
Pour la Suisse Romande :

Morges (Vaud)

Pour Bâle et Environs :

Bâle (Steinentorstr. 24)

COMPTEURS D'ÉLECTRICITÉ LANDIS & GYR



Compteur avec
indicateur de maximum et
contact à signaux

SIMPLE - DOUBLE - TRIPLE TARIF
A MAXIMUM -- A DÉPASSEMENT
D'ÉNERGIE RÉACTIVE

« TRIVECTOR »

le nouveau compteur d'énergie
apparente

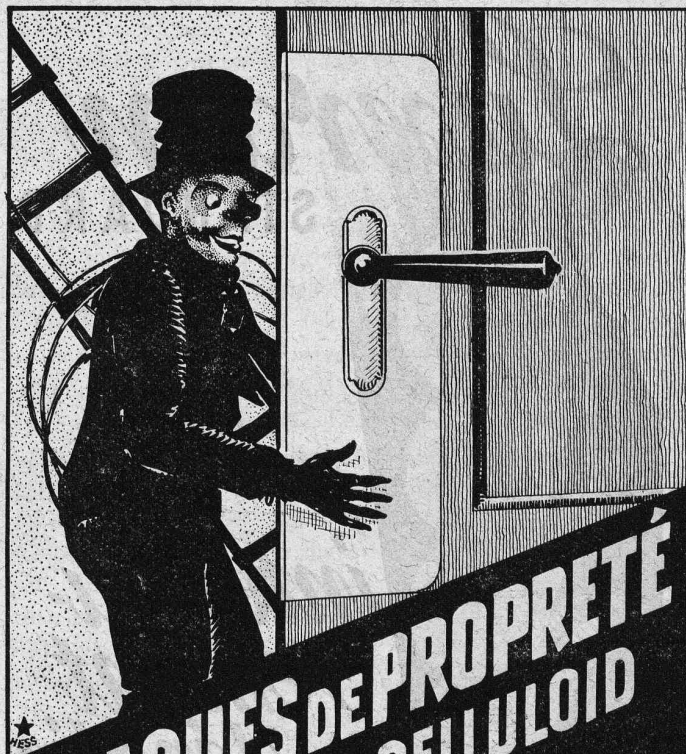
« MAXIGRAPH »

Compteur enregistrant les valeurs
moyennes de la charge

**ALLUMEURS-
EXTINCTEURS-
HORAIRE**

TRANSFORMATEURS DE MESURE
WATTMÈTRES FERRARIS
STATIONS D'ÉTALONNAGE

LANDIS & GYR S. A.
ZOUG (Suisse)



**PLAQUES DE PROPRIÉTÉ
EN CELLULOÏD**

E.&W. SCHLUND
FABRIQUE D'ARTICLES EN CELLULOÏD
ALTSTETTEN - ZÜRICH
TÉLÉPHONE UTO 5009

Pour le traitement
des parements visibles du béton
employez le



qui est le seul moyen pour lui
donner son bel aspect naturel.

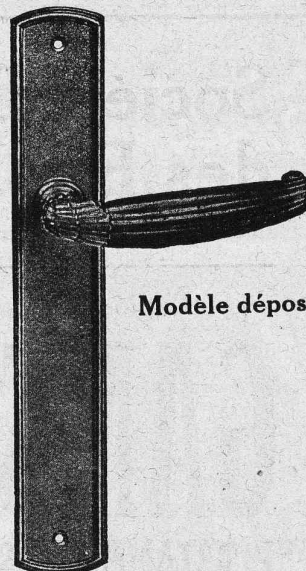
Pour vous en convaincre
visitez les bains de Vevey-Plage.

Seuls fabricants :

CONTEX S. A., GENÈVE

CASE RIVE 244

TÉLÉPHONE 41.680



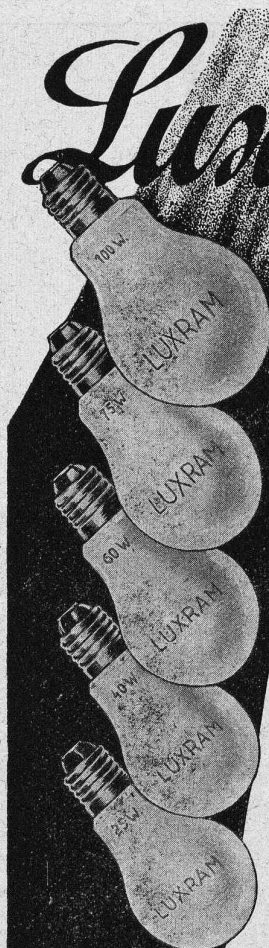
Modèle déposé

MISTELI & BAUR LAUSANNE

Les ferrements les mieux étudiés
Choix complet en garnitures anciennes et modernes
Les dernières créations

Demandez nos catalogues et échantillons.

Luxram
STANDARD



*intérieu-
rement
dépolie*

LA NOUVELLE
LAMPE PER-
FECTIONNÉE

S. A. LUMIERE, GOLDAU

**AUCUNE AUTRE MACHINE
QUE LA MENCK UNIVERSELLE
SUR UN CHANTIER**



LA PRÉSENCE DE TROIS
MACHINES UNIVERSELLES MENCK
EN SERVICE POUR LA RECTIFICATION
D'UN COURS D'EAU, PROUVE QUE LE
RENDEMENT DES MACHINES MENCK
EST APPRÉCIÉ À SA JUSTE VALEUR.



MENCK & HAMBROCK
ALTONA-HAMBURG

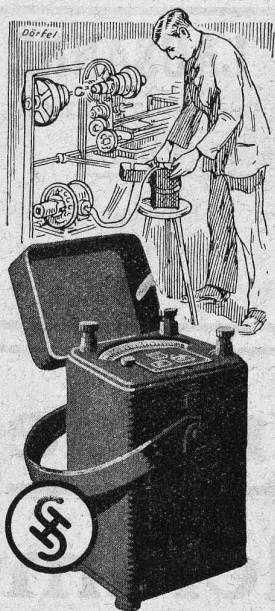


Représentation générale pour la Suisse :

Robert Aebi & Cie, S. A., Zurich

Werdmühleplatz, 2 — Téléphone Selnau 17.50

Le nouveau MESUREUR D'ISOLATION SIEMENS



est conforme aux
exigences du praticien.

Grande exactitude, disposition pratique, boîtier protecteur métallique résistant et étanche, manivelle repliable, poids minime.

Renseignements détaillés
par

S. A. des Produits Electrotechniques
SIEMENS
Dépt. Siemens & Halske
LAUSANNE - ZURICH

Matériaux de construction

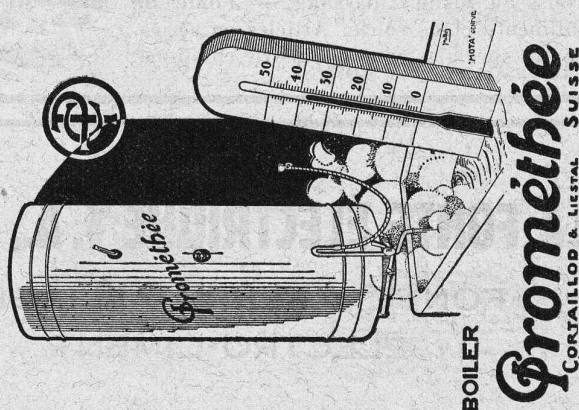
Toutes les spécialités pour le bâtiment

Fabriques de tuyaux, carreaux et de
tous autres articles en ciment.

GÉTAZ, ROMANG, ÉCOFFEY, S.A.

Lausanne - Vevey - Genève - Montreux - Aigle
Châtel-St-Denis

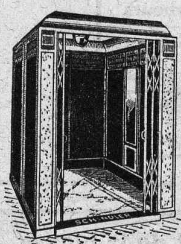
Toujours de l'eau chaude.



Renseignements auprès des services électriques et installateurs.

■ ■ CALCULS DE STABILITÉ ■ ■
Projets - Devis - Mise en soumission - Surveillance - Expertise
ENTREPRISE
BÉTON ARMÉ et CONSTRUCTIONS DIVERSES

A. PARIS Ingénieur-Conseil, LAUSANNE
Petit Beaulieu, av. Beaulieu :: Téléph. 24.692



Fabrique d'ascenseurs
électriques
Schindler & C^{ie}
LUCERNE

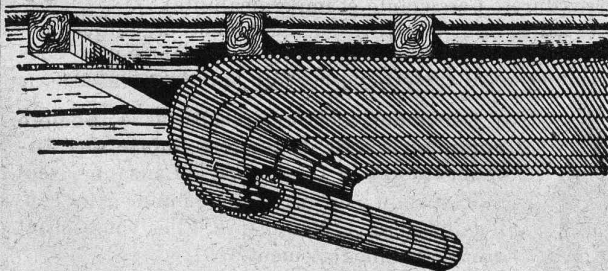
UNION DES PARQUETERIES SUISSES BERNE

Travaux de parqueterie en tous genres

s'occupe de la fourniture et pose sur
lambourrage, asphalte ou asphaltine
(nouveau technique).

groupe les meilleures parqueteries de la
Suisse romande.

Demander adresses des représentants dans les
principales villes.



Lattis V. S. en roseaux

l'excellent plafond d'un seul tenant,
économique, d'application rapide

Les meilleurs des plafonds

Demandez offres

Tisseries de Roseaux Réunies,

Stampfenbachplatz 1, Téléphone : Limmat 11.63,

Zurich 6

PAVAG, sac en papier pour la chaux, le ciment,
Épargne à qui s'en sert tout déboire et tourment!



80 % de la Production mondiale de Ciments, Chaux, Plâtre
est paqueté en sacs Papier.

(BUILDING SUPPLY NEWS)

Bureaux de vente :
Rämistrasse, 3

Téléphone : Limmat 28 75

FONDERIE PAUL PERRET & C^{ie}, LAUSANNE

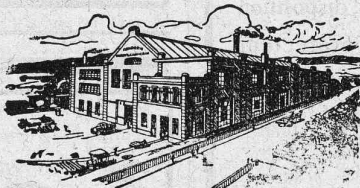
Rue de Genève - Tél. 22.660

Maison fondée en 1895

Rue de Genève - Tél. 22.660

Fonderie de Fer

Fontes pour machines sur modèles et au trousseau, jusqu'à 10.000 kg. — Fontes de bâtiments et de voirie. Articles en séries. Fontes spéciales pour l'industrie chimique.



Fonderie de Cuivre

Bronzes phosphoreux, aluminium et tous autres alliages. — Installation moderne. Machines à mouler. — Livraisons rapides.

LA FONTE ÉLECTRIQUE S. A., BEX

FONTE - FERRO-ALLIAGES
ÉLECTRO-CIMENT

Carbure de Calcium



reconnu la meilleure peinture laquée
du monde.

Très brillante ou mate

Représentant général pour la Suisse : BI 516 g

C. HAESSIG, Elisabethstrasse, 11, BALE

IMPRIMERIE LA CONCORDE

Direction : **LAUSANNE**

Th. Pache-Tanner
J. Pache-Vuitel
JUMELLES, 4
Téléphone 23 595

Impressions commerciales et artistiques

Tirages en couleurs, illustrations, Labeurs

Journaux, volumes, brochures, catalogues

Circulaires :: Enveloppes :: Programmes

Cartes de visite et d'adresse, Obligations

Faire-part, Registres :: Algèbre, Musique

Sagrave S. A., à Lausanne

Adresse : Case postale Ouchy — Téléphone 22.997

Bureau à AMPHION-LES-BAINS (Hte Savoie) — Téléphone 5

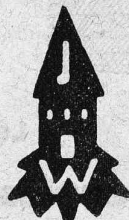
Spécialité de sables et graviers du lac pour béton armé

Importantes installations de triage et concassage produits bruts et concassés, triés ou tout venant en toutes granulations, pour toutes applications, petit gravier d'allée, sable moulu, tamisé à 2 mm. pour crépissages fins, enduits et jointoyages. — Poussière de roche (Filler) pour liant dans les mortiers bitumineux. — Entreprise de dragage, construction port, canaux, jetées, enrochements.

Combinaison des qualités du bois et de la pierre.

Quiconque connaît les plaques Welton sait qu'elles possèdent les qualités du bois (poids spécifique insignifiant et forte capacité d'isolement) combinées avec celles de la pierre (dureté persistante et imperméabilité).

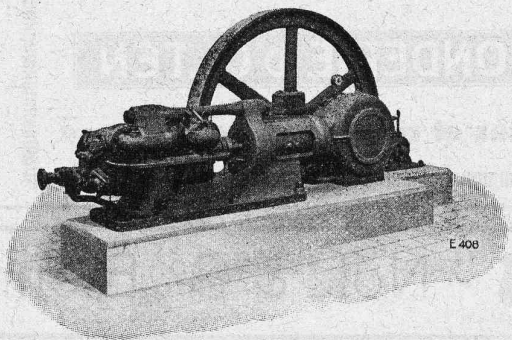
Les plaques Welton se combinent organiquement avec le ciment, la chaux ou le mortier ; d'autre part elles présentent une structure poreuse, de la nature du bois. 18



Demandez des références à la Société commerciale de la Société Suisse des Entrepreneurs, à Genève et à Lausanne, seul représentant pour la Suisse romande et les cantons de Berne et de Soleure. Elles vous seront données immédiatement.

Welton & Baumaterial A. G., Zofingue

ESCHER WYSS & C^{IE} S.A.
Zurich
Suisse



**Machines frigorifiques
et à glace**

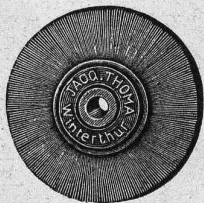
à acide carbonique et à ammoniacque

75/29

Les Brosses „THOMA“

sont connues par une fabrication très soignée et par l'emploi
de matériel de toute première qualité.

Brosses
métalliques



en tous
genres

Tel. 7.73

JACQ. THOMA, WINTERTHUR
FABRIQUE SPÉCIALE DE BROSSES MÉTALLIQUES

Asphalte naturel de Travers

Seules mines d'Asphalte en Suisse.

Reconnu le meilleur Asphalte

Représentants pour la Suisse :

E.-R. Zetter & C^o,
à Soleure

Maison fondée en 1843.



Marque de fabrique.

ZEISS

**Niveaux à Lunette
et
Théodolites**

pour tous les travaux techniques, routes, drainages,
triangulations, etc.

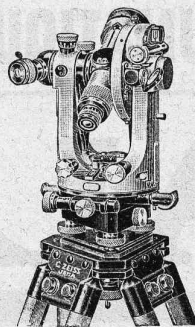
Instruments très légers,
mais fort stables et d'un rendement exceptionnel.
Maniement facile et rapide.



**Mires Parlantes
Equerres à prisme**



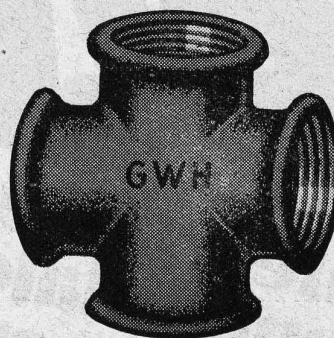
Demandez
renseignements et brochures à
votre fournisseur habituel
ou à



Théodolite III.



Pour conduites de
Gaz, Eau et Chauffage
Raccords en fonte malléable



G-W-H

Toute pièce est contrôlée et garantie entière
est donnée pour son étanchéité, etc.

Représentation générale pour la Suisse :

Dunkel & Co., Bâle
Dreisitz - Tél. B. 99.37

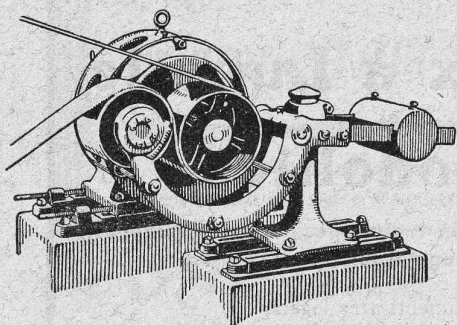
Toutes les livraisons se font promptement,
départ entrepôt Bâle.



SOCIÉTÉ DES
USINES DE LOUIS DE ROLL

CLUS

USINE DE CLUS
À KLUS (CT. DE SOLEURE)



Transmissions Lénix

Transmissions directes avec grands rapports et distances d'axes réduites.
Suppression des renvois. Economie de force, de courroies et de place.

SUCCURSALE: FONDERIE D'OLTEN

Fonte brute pour poulies et roues dentées en tous genres.

Outillage PNEUMATIQUE ATLAS - Notz & C^o, Bienne



CALORIE S. A.

Chauffages centraux. Ventilations. Installations sanitaires. Cuisines d'hôtels.

Lausanne - Genève
Montreux
Sion - Brigue
Fribourg - Bienne
Neuchâtel
La Chaux-de-Fonds
Lyon

Le Système

CEKA

Interrupteurs
Commutateurs
Prises de courant

NOUVEAUTÉ



S.A. des Produits
électrotechniques **SIEMENS**
Dpt.: Siemens-Schuckertwerke
ZURICH