

**Zeitschrift:** Bulletin technique de la Suisse romande  
**Band:** 56 (1930)  
**Heft:** 16

## Werbung

### Nutzungsbedingungen

Die ETH-Bibliothek ist die Anbieterin der digitalisierten Zeitschriften auf E-Periodica. Sie besitzt keine Urheberrechte an den Zeitschriften und ist nicht verantwortlich für deren Inhalte. Die Rechte liegen in der Regel bei den Herausgebern beziehungsweise den externen Rechteinhabern. Das Veröffentlichen von Bildern in Print- und Online-Publikationen sowie auf Social Media-Kanälen oder Webseiten ist nur mit vorheriger Genehmigung der Rechteinhaber erlaubt. [Mehr erfahren](#)

### Conditions d'utilisation

L'ETH Library est le fournisseur des revues numérisées. Elle ne détient aucun droit d'auteur sur les revues et n'est pas responsable de leur contenu. En règle générale, les droits sont détenus par les éditeurs ou les détenteurs de droits externes. La reproduction d'images dans des publications imprimées ou en ligne ainsi que sur des canaux de médias sociaux ou des sites web n'est autorisée qu'avec l'accord préalable des détenteurs des droits. [En savoir plus](#)

### Terms of use

The ETH Library is the provider of the digitised journals. It does not own any copyrights to the journals and is not responsible for their content. The rights usually lie with the publishers or the external rights holders. Publishing images in print and online publications, as well as on social media channels or websites, is only permitted with the prior consent of the rights holders. [Find out more](#)

**Download PDF:** 27.01.2026

**ETH-Bibliothek Zürich, E-Periodica, <https://www.e-periodica.ch>**

# BULLETIN TECHNIQUE DE LA SUISSE ROMANDE

ORGANE DE PUBLICATION DE LA COMMISSION CENTRALE POUR LA NAVIGATION DU RHIN  
ORGANE DE L'ASSOCIATION SUISSE D'HYGIÈNE ET DE TECHNIQUE URBAINES  
ORGANE EN LANGUE FRANÇAISE DE LA SOCIÉTÉ SUISSE DES INGÉNIEURS ET DES ARCHITECTES

ainsi que de la Société vaudoise des Ingénieurs et des Architectes, de l'Association des Anciens Elèves de l'Ecole d'Ingénieurs de l'Université de Lausanne et des Groupes Romands de la G. e. P.

## ABONNEMENTS :

Suisse : 1 an, 12 francs  
Etranger : 14 francs

### Pour sociétaire :

Suisse : 1 an, 10 francs  
Etranger : 12 francs

Prix du numéro :  
75 centimes.

Pour les abonnements  
s'adresser à la librairie  
F. Rouge & C°, à Lausanne.

## COMITÉ DE REDACTION

Président : R. NEESER, ingénieur, à Genève.  
Secrétaire : EDM. EMMANUEL, ingénieur, à Genève.

### MEMBRES :

*Fribourg* : MM. L. HERTLING, architecte ; A. ROSSIER, ingénieur ; R. DE SCHALLER, architecte. — *Vaud* : MM. C. BUTTICAZ, ingénieur ; EPITAUX, architecte ; E. JOST, architecte ; A. PARIS, ingénieur ; CH. THÉVENAZ, architecte. — *Genève* : MM. L. ARCHINARD, ingénieur ; CH. WEIBEL, architecte. — *Neuchâtel* : MM. ED. ELSKES, ingénieur ; A. MEAN, ingénieur cantonal ; E. PRINCE, architecte. — *Valais* : MM. J. COUCHEPIN, ingénieur, à Martigny ; HAENNY, ingénieur, à Sion.

REDACTION : H. DEMIERRE, ingénieur.  
VEVEY, Rue de la Madeleine, 15.

## CONSEIL D'ADMINISTRATION DU BULLETIN TECHNIQUE

A. DOMMER, ingénieur, président. — M. IMER. — H. MEYER, architecte. — F. ROUGE, libraire. — E. SAVARY, ingénieur.

## ANNONCES :

50 centimes la ligne  
Rabais pour annonces répétées

Demandez tarif spécial  
pour fractions de pages à

*l'Indicateur Vaudois*  
(Société Suisse d'Édition)  
Jumelles, 4, Lausanne.

ADMINISTRATION : LIBRAIRIE F. ROUGE & C°, RUE HALDIMAND, 6, LAUSANNE

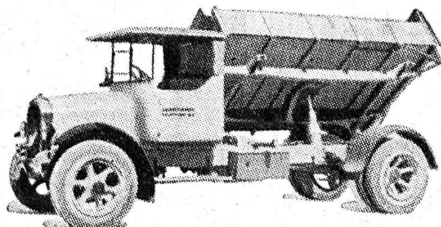


## Installations d'aspiration

et de transport pneumatique pour menuiseries, ateliers de polissage, fonderies, fabriques de ciment, etc.

**VENTILATION S. A. - STÆFA - ZURICH**

Camions  
reversibles de  
3 côtés, Remorques



Camions  
à tous usages  
3 à 6 tonnes

Fabrique d'Automobiles

# BERNA

S. A. OLTEN

# LUXFER

Les Fenêtres béton pour fabriques sont meilleur marché que celles en fer forgé.  
Demandez nos prospectus.

**ROB. LOOSER & C<sup>ie</sup>., ZURICH (TÉLÉPHONE SELNAU 7295)**

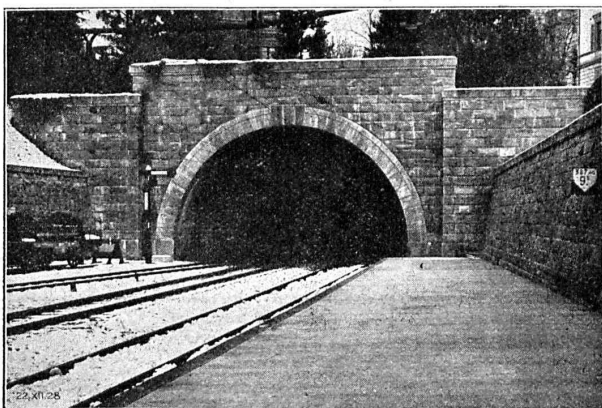
# HELIOGRAPHIE

## A. MOREL LAUSANNE

JUMELLES 2 TÉL: 28 327 C.CH: II 639

MAISON FONDÉE EN 1905

F



Tunnel du „Ulmberg“ à Zurich.

Entreprise Générale de Bâtiments  
et de Travaux publics

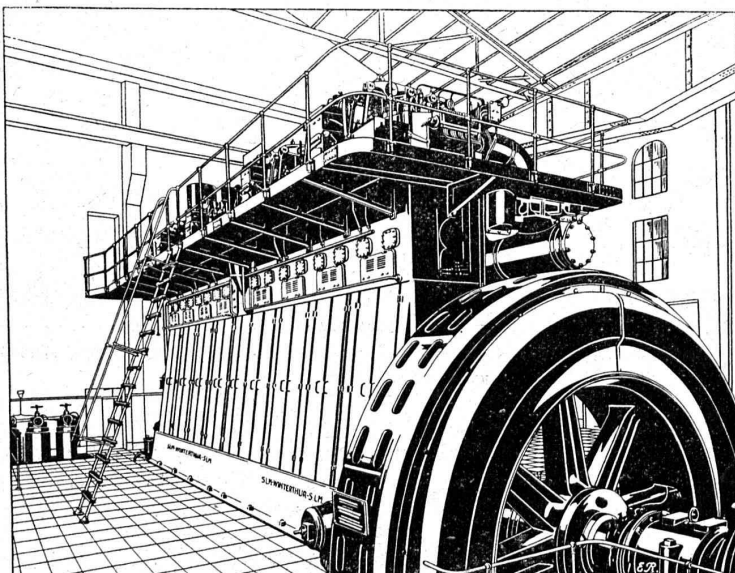
### J. J. RUEGG & C<sup>o</sup>

39, Bühlstasse ZÜRICH Bühlstasse, 39

Terrassements - Canalisations  
Maçonnerie - Béton armé

BUREAU D'INGÉNIEUR

## Moteurs Diesel „S. L. M.-Winterthur“



Cia. Sevillana de Electricidad, Sevilla (Espagne).

Installation d'un Moteur Diesel „S. L. M. - Winterthur“ de 3000 Cv., 8 cylindres à 4 temps, à injection mécanique, avec alimentation par turbo-soufflante à gaz d'échappement système Buchi.

à injection mécanique et par  
insufflation, pour installations fixes,  
bateaux et locomotives.

□

Très appropriés comme  
machines de pointe et de réserve  
pour usines électriques.

□

Unités jusqu'à 4500 Cv. de puissance.

Frais d'installation relativement faibles.

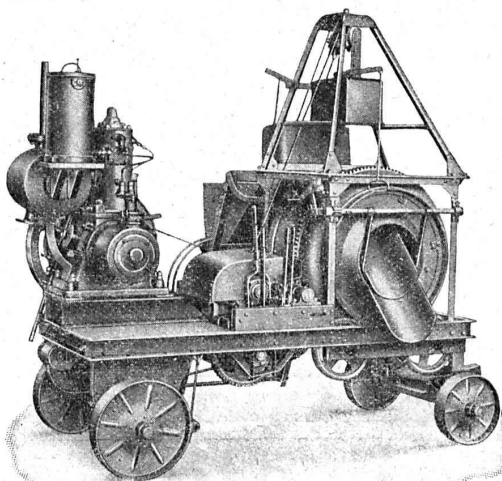
Mise en service instantanée.

□

**Société Suisse pour la Construction de Locomotives et de Machines  
Winterthur**

# LA BÉTONNIÈRE QU'IL VOUS FAUT

c'est la



## Bétonnière „Raco de Roll“

Rendement 4-20 m<sup>3</sup> à l'heure.

Fabrication suisse de tout 1<sup>er</sup> ordre.

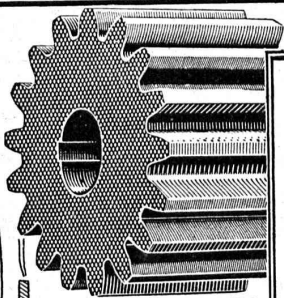
Meilleures références.

Concasseurs. Matériel roulant. Explosifs de sûreté.

Monte-charges rapides. Outils pour entrepreneurs.

### ROBERT AEBI & C<sup>IE</sup>, S.A., ZURICH

Maison fondée en 1880.



## Engrenages silencieux en „Céloron” Tissu,

imperméables à l'eau, aux graisses, huiles, essences, etc. Les acides et les solutions alcalines sont sans action sur le Céloron. Il résiste aux températures élevées sans se ramollir. Il résiste aux chocs et à l'usure. Un pignon en Céloron ne se déforme jamais, il reste silencieux à toutes les vitesses, prévient les pannes, dure plus longtemps qu'aucun autre pignon, et augmente la longévité des machines et appareils. Production annuelle 4 1/2 millions de pièces environ.

**Zwilchenbart S. A., Dépt, Techn., Bâle**



Si vous vous rendez à la

# WOBA

16 août-14 septembre

Exposition suisse d'habitations Bâle

Visitez le Stand N° 84 de la

SOCIÉTÉ ANONYME DU

**LINOLEUM**

**GIUBIASCO**

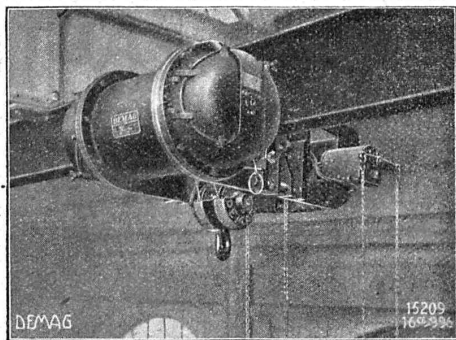
BUREAU CENTRAL DE VENTE BÂLE

Vous en emporterez la conviction que le linoléum est le revêtement préféré pour le recouvrement du plancher.

Plus de **6000 m<sup>2</sup>** de nos produits couvrent le sol de l'exposition et notamment les planchers des maisons-types à la Colonie

EGLISEE





Chariot court avec palan Demag.

## PALANS ÉLECTRIQUES **DEMAG**

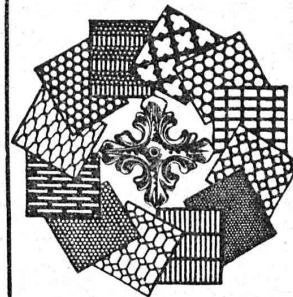
Modèle spécial «Le chariot court.»  
Minimum d'encombrement en hauteur.

Appareils de levage de réputation mondiale

**G. BÆUMLIN, ing.**  
**LUCERNE**

TÉLÉPHONE N° 40

## Tôles perforées



**H. HEER & C°**  
OLTEN 7318

# Tuyaux de canalisation

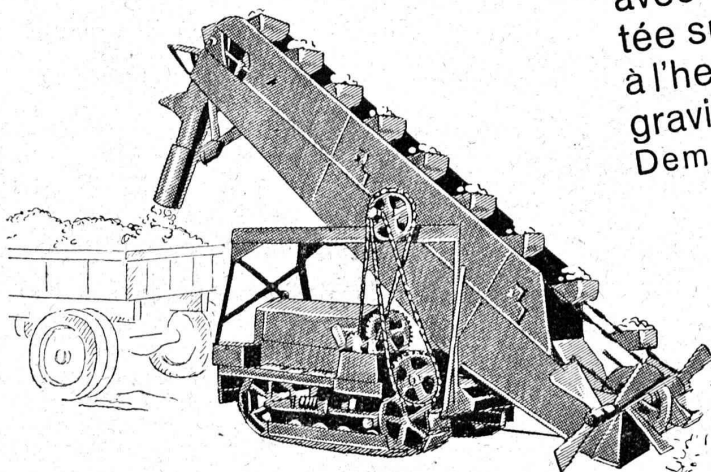
en Fonte et Mannesmann

# Francillon

LAUSANNE

# Installations de chargement

avec chargeuse-pelleteuse montée sur tracteur à chenille - charge à l'heure 60 à 70 m cubes de sable, gravier, ballast, charbon, coke, etc. Demandez notre catalogue spécial.



PRO  
PRA

**U. AMMANN, Ateliers  
de Constructions S.A.  
Langenthal**



# S. A. des **CABLERIES** et **TRÉFILERIES** **COSSONAY-GARE**

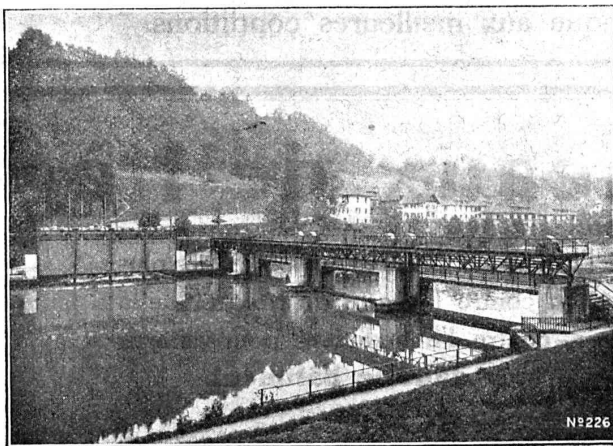
Adr. télégr. : **CABLERIES**

Téléph. : **LAUSANNE 8.181**

Fils et cordes de cuivre. — Fils et cordes d'aluminium.  
Fils et câbles isolés au caoutchouc. — Tubes isolants.

Câbles souterrains pour force et lumière.

Câbles souterrains pour la téléphonie et la télégraphie.



Barrage de l'usine de la Felsenau, Berne.

## Société des Usines de L. de Roll **Fonderie de Berne**

Télégrammes :  
Fonderie de Berne

à **Berne**

Téléphone :  
Bollwerk 50.66

**Appareils de levage** de tous genres.

**Dragues à câbles** pour l'extraction de gravier et de sable.

**Matériel de chemins de fer** : Branchements, Croisements, Chariots transbordeurs, Ponts tournants etc.

**Chemins de fer Funiculaires** avec freins de sûreté brevetés.

**Treuiis de halage.**

**Superstructures à crémaillères** des systèmes Riggensch, Abt, Strub, Peter, etc.

**Barrages** : Vannes de toutes grandeurs et systèmes pour barrages, canaux et entrées de turbines, **Grilles** et **Râtelx mécaniques** pour le nettoyage des grilles.

**Constructions Mécaniques** de tous genres.  
**Fonte grise.** — *Renseignements à disposition.*

## Société Suisse d'Explosifs **Cheddite** et **Dynamite**

Bureau à Liestal : Tél. 182. Usines à Isleten (Ct. d'Uri) et Liestal

livre à des conditions avantageuses

### **DYNAMITE** de toutes forces

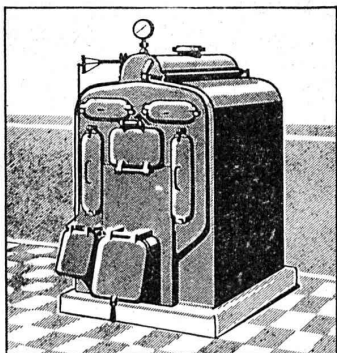
Explosifs de sûreté 1<sup>re</sup> qualité

### **CHEDDITE ET TELSITE** **MÈCHES ET DÉTONATEURS**

Agents généraux pour la Suisse romande :

**PETITPIERRE FILS & C<sup>ie</sup>, NEUCHÂTEL**  
TÉLÉPHONE 3.15





# SULZER

## Chauffages centraux

Récupération de chaleur. - Chauffage à combustion d'huile.  
Production de chaleur par l'électricité.

**SULZER FRÈRES**, Société Anonyme, **WINTERTHUR**  
Bureau à **Lausanne**: 11, rue du Midi, 11. — Téléphone : 23.367

## LA BANQUE CANTONALE VAUDOISE

met ses services à la disposition de

**MM. les INDUSTRIELS, COMMERÇANTS et PARTICULIERS**

Toutes opérations de banque aux meilleures conditions.

## Les panneaux de liège

**„Dilatite“**

sont l'isolant le plus **efficace** et le plus **durable** contre la perte du froid et de la chaleur, contre l'humidité et pour amortir le bruit **dans le bâtiment**.

**„Dilatite“ est un liège perfectionné**

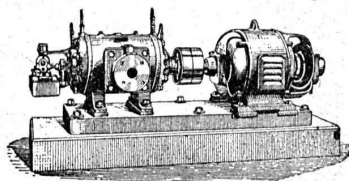
Seuls fabricants :

**Fabrique de liège aggloméré**

**WANNER & C<sup>ie</sup> S<sup>té</sup> A<sup>me</sup>**, Téléphone No 11, **HORGES**

## COMPRESSEURS - POMPES A VIDE ESSOREUSES

Machines spéciales pour  
la teinture et l'apprêt.  
*les références.*



Machines pour travailler  
les métaux en feuilles.  
*(Système Jäcklin Frères).*

Atel. de Constr.

**BURCKHARDT**

Soc. Anon., Bâle



# TANKS ET RÉSERVOIRS

Charpentes, Ponts, Mâts

Barrages, Conduites forcées, Grues, Tôlerie,  
Gazomètres, Fenêtres, Portes embouties en fer, etc.

## BUSS & BALE

CONTRE LE BRUIT  
LA CHALEUR  
LE FROID

# LIEGE

AGGLOMERE

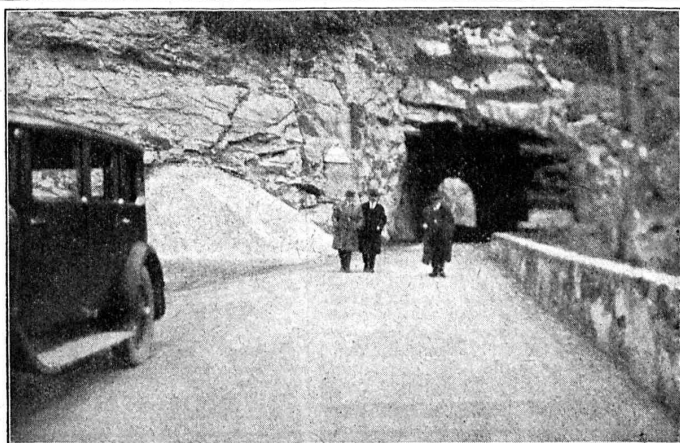
LIEGE AGGLOMERE S.A. KÄPFNACH - HORCEN

**LOUIS ROSSI** REPRESENTANT DEPOSITAIRE  
11 PL. ST. FRANÇOIS TEL. 26,201 **LAUSANNE**

## Bimoid

Emulsion de bitume colloïdale

Matière pour la construction moderne des routes



Application en surface

FABRICANTS :

**Minéral S. A. Brigue**  
Bâle — Téléph. : Safran 68.69

REPRÉSENTANTS :

A. Schneebeili, Entrepreneur, Vevey, pour le Canton de Vaud ;

Ed. Glasson & Co., Bulle, pour le Canton de Fribourg ;

Portier & Camper, Genève, pour le Canton de Genève ;

Comptoir Général de Matériaux de Construction S. A., La Chaux-de-Fonds, pour le Canton de Neuchâtel.

## Bimoid

Emulsion de bitume colloïdale

Application en surface, tapis, imprégnation, rhabillage



## CONCOURS ET SOUMISSIONS

### SIERRE - PLAGE DE GÉRONDE

#### Concours d'idées

Le C. N. S. ouvre un concours entre les Ingénieurs, les Architectes et les Géomètres établis en Suisse, pour l'aménagement d'une plage et établissement de bains, au lac de Gêronde, à Sierre.

Les renseignements et programme sont à demander contre versement d'une finance de Fr. 10.— au Président du C. N. S., M. Richon, ing. à Sierre s/Gêronde.

#### Soumission de travaux de constructions

pour le nouveau bâtiment de la Caisse Nationale Suisse d'Assurance en cas d'accidents, Berne

Les travaux de terrassement et de maçonnerie, les travaux de béton armé, les travaux de canalisation, ainsi que les travaux de pierres artificielles et pierres de taille

pour le nouveau bâtiment qui doit être érigé à la Laupenstrasse-angle Seilerstrasse, sont mis au concours entre les entreprises de constructions domiciliées en Suisse.

Les plans et le cahier des charges sont déposés au bureau des architectes chargés de diriger la construction, du 29 juillet au 7 août, à disposition des intéressés, où les formulaires de soumission peuvent également être retirés.

Les soumissions portant la mention «Soumission pour la Maison Suva à Berne» doivent être adressées à la Direction de la Caisse Nationale Suisse d'Assurance en cas d'accidents, Lucerne, jusqu'au 14 août 12 heures.

Les architectes

**Salvisberg & Brechbühl, Berne**

Muriistrasse 8 d

P. 101 Y

Berne, le 19 juillet 1930.

#### Entrepreneurs et Constructeurs!

Grâce à la mise en exploitation d'Usines de Ciment hors Trust en Suisse, la collectivité a bénéficié, depuis une année, d'une économie de plusieurs millions.

#### Utilisez le Ciment supérieur PETRUS

Fabrication entièrement au point et régulière.

Livraison directe du fabricant au consommateur.

#### Seule usine HORS TRUST en Suisse romande.

En la soutenant vous sauvez vos propres intérêts.

Prix intéressants. — GROS ET DETAIL

Pour commandes: Demandez liste de prix et sacs, échantillon gratuit à la Direction de l'Usine à **VERNIER-GENÈVE - Tél. 21.585**



**L'ECOLE LÉMANIA**  
LAUSANNE  
prépare vite et très bien pour  
**POLYTECHNICUM**  
Ecole des Beaux-Arts, Paris  
Ecole spéciale d'Architecture, Paris

#### DEMANDE D'EMPLOI

Jeune

#### dessinateur-architecte

ayant fait plusieurs années de pratique, au courant du travail moderne, **cherche place** dans un bureau d'architecture. Certificats et renseignements à disposition. Ecrire sous chiffre **306** à l'Indicateur vaudois, Lausanne.

## BREVETS

### Brevets d'invention

marques - dessins et modèles

#### A. BUGNION

Physicien diplômé  
de l'Ecole Polytechnique Fédérale.  
Ancien élève de l'Ecole Supérieure d'Electricité, à Paris.  
Ancien expert technique  
au Bureau Fédéral  
de la Propriété Intellectuelle.

**GENÈVE**

Corraterie, 13  
Téléph. 47.920

**LAUSANNE**

Grand Pont, 2  
Téléph. 25.550

### Brevets d'Inventions

Cabinet L. FLESCHE, Ingénieur-Conseil,  
2, Grand-Chêne, LAUSANNE Téléph. 29.105  
Fondé en 1910.



### BOVARD & C<sup>IE</sup>

BOLLWERK 15 BERNE



Comme premier enduit  
utilisez



(produit à base de plomb)  
pour fer, bois, éternit, etc.

#### SUBOX S. A.

187, Langstrasse ZÜRICH 5 Langstrasse, 187

## MANUFACTURE de Produits Céramiques et Réfractaires S. A. LAUSEN

PRODUITS RÉFRACTAIRES: BRIQUES, PLANELLES, DALLES, MORTIER, MOUFLES, CREUSETS

*Carrelages céramiques rouges et jaunes. Briques de parement*

TUYAUX EN GRÈS, AUGES, CUVES — KLINKERS — BRIQUES ÉMAILLEES