

Zeitschrift: Bulletin technique de la Suisse romande
Band: 56 (1930)
Heft: 1

Werbung

Nutzungsbedingungen

Die ETH-Bibliothek ist die Anbieterin der digitalisierten Zeitschriften auf E-Periodica. Sie besitzt keine Urheberrechte an den Zeitschriften und ist nicht verantwortlich für deren Inhalte. Die Rechte liegen in der Regel bei den Herausgebern beziehungsweise den externen Rechteinhabern. Das Veröffentlichen von Bildern in Print- und Online-Publikationen sowie auf Social Media-Kanälen oder Webseiten ist nur mit vorheriger Genehmigung der Rechteinhaber erlaubt. [Mehr erfahren](#)

Conditions d'utilisation

L'ETH Library est le fournisseur des revues numérisées. Elle ne détient aucun droit d'auteur sur les revues et n'est pas responsable de leur contenu. En règle générale, les droits sont détenus par les éditeurs ou les détenteurs de droits externes. La reproduction d'images dans des publications imprimées ou en ligne ainsi que sur des canaux de médias sociaux ou des sites web n'est autorisée qu'avec l'accord préalable des détenteurs des droits. [En savoir plus](#)

Terms of use

The ETH Library is the provider of the digitised journals. It does not own any copyrights to the journals and is not responsible for their content. The rights usually lie with the publishers or the external rights holders. Publishing images in print and online publications, as well as on social media channels or websites, is only permitted with the prior consent of the rights holders. [Find out more](#)

Download PDF: 06.02.2026

ETH-Bibliothek Zürich, E-Periodica, <https://www.e-periodica.ch>

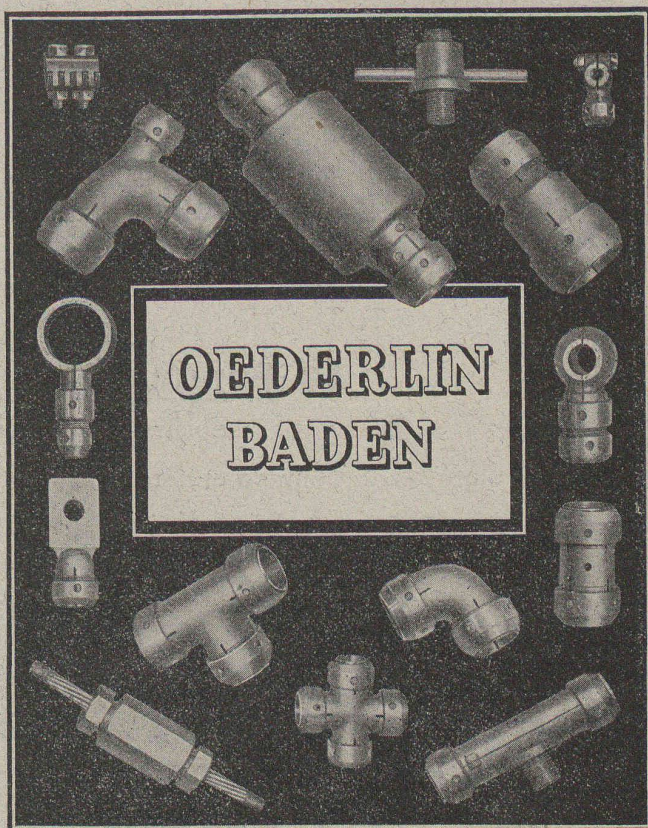
LA NOUVELLE LAMPE „AARAU” AVEC DEPOLISSAGE INTERIEUR

(Forme unitaire 25, 40, 60, 75 et 100 Watts) est avantageuse dans ce sens que, tout en donnant le même plein effet de lumière que la lampe avec verre clair, cette lumière se trouve répartie de manière agréable, n'éblouissant pas et ménageant les yeux. La paroi de verre ex-



terieur peut toujours être maintenue en état de propreté ce qui n'est pas le cas pour la lampe dépolie extérieurement.

USINES DE LAMPES
ELECTRIQUES AARAU S.A.
AARAU



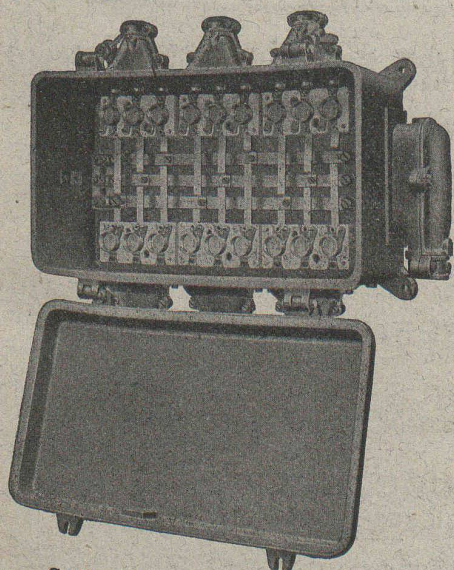
**OEDERLIN
BADEN**

CHARLES MAIER & C^{IE} FABRIQUE D'APPAREILS ELECTRIQUES - SCHAFFHOUSE

16, Place St-François

Bureau de **LAUSANNE** (Suisse)
Téléphone 27.222

Adr. télégr. :
Maierélec, Lausanne



Coffret à coupe-circuits ouvert
et plaque de protection enlevée.

Gros appareillage, pupitres de commande
pour

Usines électriques - Stations transformatrices
Stations en plein air

Coffrets de manœuvre pour moteurs et chauffages

Batteries de coffrets de manœuvre

Coffrets blindés pour installations de lumière

Commandes électriques pour cloches d'église

Avez-vous de l'argent à placer ?

Avez-vous besoin d'argent ?

La Banque Populaire Suisse est à votre disposition en toute circonstance. Elle vous donnera entière satisfaction par sa façon agréable et pleine de prévenance de traiter les affaires.



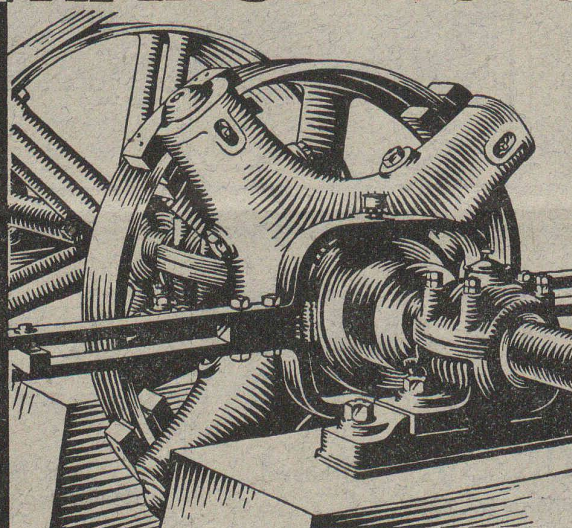
BOVARD & Co

BOLLWERK 15 BERN

Brevets d'Invention

Cabinet L. FLESCHE, Ingénieur-Consultant
4, Rue Pichard, LAUSANNE Téléphone 29.
Fondé en 1910.

TRANSMISSIONS WULFEL



EMBRAYAGES A FRICTION 'HILL'

Construction robuste, en une et deux pièces - Montage et réglage facile - Entraînement doux et progressif en pleine charge.

PALIERIS GRAISSEURS à bagues fixes

Sécurité de fonctionnement absolue - Economie de force, de lubrifiant et de surveillance.

ENROULEURS TENDEURS

à graissage automatique pour **COURROIES** et **CÂBLES**
Pour toutes puissances.

Fabrication en série - Précision - Organes interchangeables.

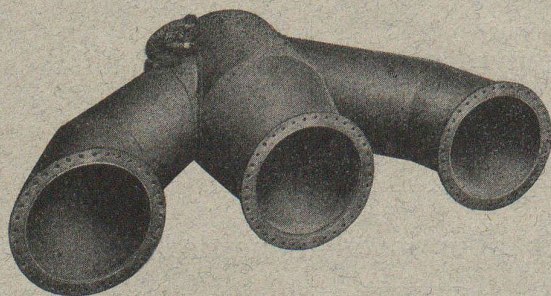
Demandez Projets et Devis à **F. KELLER, ING.**
Concessionnaire des Etabl. **EISENWERK WULFEL**
LAUSANNE, 33 RUE DE BOURG

Ateliers de Constructions Mécaniques de Vevey (Suisse)

Téléphone N° 69

Adresse télégraphique : Fonderie Vevey

Téléphone N° 69



Culotte assemblée exclusivement par soudure à l'arc électrique.

**TURBINES HYDRAULIQUES
RÉGULATEURS**

PONTS ET CHARPENTES MÉTALLIQUES

**APPAREILS DE LEVAGE
DE MANUTENTION ET DE TRANSPORT**

CHAUDRONNERIE
RÉSEROIRS - CHAUDIÈRES - GAZOMÈTRES - TUYAUX

FONDERIE DE FER ET DE BRONZE

APPAREILS POUR VOIES FERRÉES

SULZER

Pompes centrifuges

pour stations de distribution d'eau municipales et communales, toutes exploitations agricoles et industrielles, installations d'accumulation, alimentation de chaudières, irrigation et drainage, service d'incendie, pompage d'eaux d'égout et fonçage de mines. Pompes domestiques à fonctionnement automatique. Pompes sur chariots.

Ventilateurs

hélicoïdaux pour pressions . . . jusqu'à 10 mm de colonne d'eau, à basse pression pour pressions de 10 — 100 mm de colonne d'eau, à moyenne pression p. pressions de 60 — 300 mm de colonne d'eau, à haute pression pour pressions de 60—2000 mm de colonne d'eau, Exécutions spéciales livrées pour des débits jusqu'à 500 m³/sec.

SULZER FRÈRES, SOCIÉTÉ ANONYME, WINTERTHUR



TÉLÉFÉRAGES

Grues à câbles. Treuils
Plans inclinés

OEHLER

Usines Métallurgiques Oehler & Co. S.A. Aarau



Le Distributeur
Hygiénique de savon liquide

„LISODIS”

offre des avantages considérables.
Economique - Pratique - Élégant.
50 000 appareils vendus.

Utilisez également notre savon liquide
„LISO”
qui adoucit et rafraîchit la peau.

Soc. An. LE LISODIS, Ste-Croix, Vaud

R. & L. MÜLLER, Berne

Seelandweg, 8

Téléphone : Bollwerk 35.38

Matériel pour lignes de contact
Brides pour fers Zorès

Luxram
STANDARD

*intérieu-
rement
dépolie*

LA NOUVELLE
LAMPE PER-
FECTIONNÉE

S. A. LUMIERE, GOLDAU

DÉCORATIONS EN STAFF

Fabrication spéciale brevetée
et meilleur équivalent des travaux exécutés sur place.
Se les procurer de préférence chez

ERNEST HABERER & C^{IE} - BERNE
SULGENAUWEG, 38 Téléph. : Bollwerk 29.43

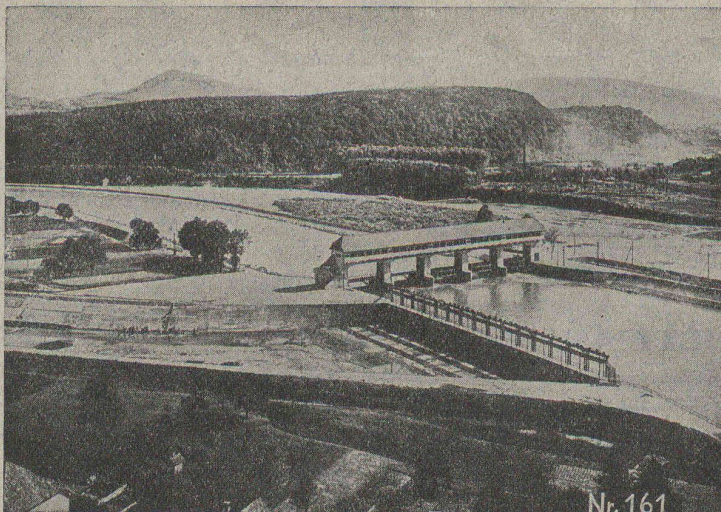
Exécution prompte et soignée de commandes directes suivant
nos catalogues et de travaux d'après plans spéciaux.

Compositions spéciales avec les motifs de nos catalogues pour
plafonds, murs, etc. en tous genres et grandeurs, d'après
indications, sont faites gratuitement.

Conditions avantageuses — Catalogues à disposition

Demandez croquis et propositions de nos

Décorations en Staff modernes de toute dernière création



Barrage d'Olten-Gösgen.

Société des Usines de L. de Roll Fonderie de Berne

Télégrammes :
Fonderie de Berne

à Berne

Téléphone :
Bollwerk 50.66

Appareils de levage de tous genres.

Matériel de chemins de fer : Branchements, Croisements, Chariots transbordeurs, Ponts tournants etc.

Chemins de fer Funiculaires avec freins de sûreté brevetés.

Treuil de halage.

Superstructures à crémaillères des systèmes Riggensbach, Abt, Strub, Peter, etc.

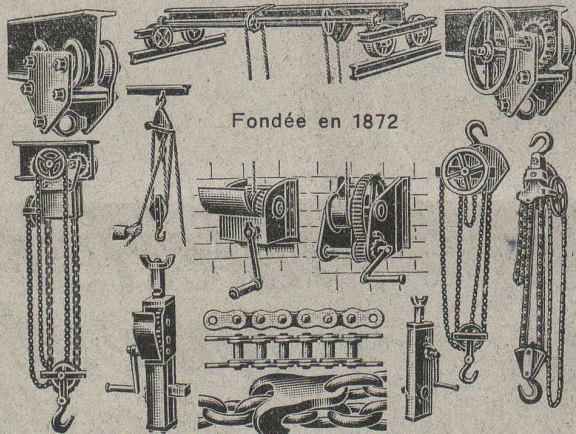
Barrages : Vannes de toutes grandeurs et systèmes pour barrages, canaux et entrées de turbines, **Grilles** et **Râteaux mécaniques** pour le nettoyage des grilles.

Constructions Mécaniques de tous genres.

Fonte grise. — *Renseignements à disposition.*

BRUN & C^o, NEBIKON (LUCERNE)

FABRIQUE DE CHAINES, POÎNTES, APPAREILS DE LEVAGE ET MACHINES POUR ENTREPRENEURS



Palans, Chariots-Roulants, Chaines pour tous usages, Grues d'ateliers, Treuils d'applique, Pointes de toutes dimensions.
Livraison rapide. - Prix avantageux. — Demandez nos offres spéciales.

LIBRAIRIE F. ROUGE & C^{ie} S. A.

Rue Haldimand, 6 LAUSANNE 6, Rue Haldimand

Ouvrages sur le „BÉTON ARMÉ”

- BRAIVE, J. Aide-mémoire de l'ingénieur-constructeur de béton armé. 1922 Fr. 12.75
- COSYN, L. Traité pratique des constructions en béton armé. 1925 Fr. 8.75
- Exemples de calculs de constructions en béton armé. 1928 Fr. 15.—
- ESPITALIER. Cours de béton armé. 2 vol. 1925 » 17.50
- Précis pour le calcul des ouvrages en béton armé. 1928 Fr. 6.50
- MAGNEL. Pratique du calcul du béton armé. 2 volumes. 1928 Fr. 22.50
- MAGNY. La construction en béton armé. 1923 » 25.—
- MESNAGER. Cours de béton armé. 1921. » 34.50
- POTTERAT. Statique graphique des corps hétérogènes. 1920 Fr. 8.—
- STEINSBERG. Arcs et portiques en béton armé. 1929. Fr. 17.50
- TAYLOR & THOMPSON. Construction en béton et mortier de ciment. 1924 Fr. 28.30
- GAYE. Der Gussbeton. 1926 » 21.—
- KERSTEN. Eisenhochbau. 1924 » 19.50
- KLEINLOGEL. Veranschlagen von Eisenbetonbau. 1926 Fr. 11.50
- Bewegungsfugen im Beton und Eisenbetonbau. 1927 Fr. 23.75
- Mehrstielige Rahmen. 1927 » 37.50
- Rahmenformeln. 1929 » 33.75
- MORSCH. Der Eisenbetonbau. I Band. I Hälfte 1923. » 28.15
- » » I » II » 1929. » 42.20
- » » II » I » 1926. » 42.20
- BOLOMEY, J. Durcissement des mortiers et bétons. 1928 Fr. 2.—
- GUIDI, C. Etudes expérimentales sur des constructions en béton armé Fr. 2.—
- S. S. I. A. Cours théorique et pratique de béton armé. Conférences organisées par la Société suisse des ingénieurs et des architectes, à Lausanne, en octobre 1929 Fr. 6.—



S. A. FABRIQUES DE MEUBLES Horgen-Glaris à Horgen

Maison suisse la plus importante pour

AMEUBLEMENT

de Salles de concert, théâtres, cinématographes, restaurants, cafés, salles à manger, vestibules etc.

Indicateur vaudois

Livre d'adresses de Lausanne
:: et du Canton de Vaud ::
Paraît chaque année en janvier

Dans toutes Librairies

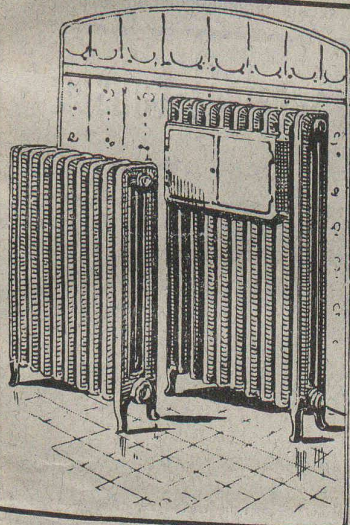
UNION DES PARQUETERIES SUISSES BERNE

Travaux de parqueterie en tous genres

s'occupe de la fourniture et pose sur
lambourdage, asphalte ou asphaltine
(nouveau technique).

groupe les meilleures parqueteries de la
Suisse romande.

Demander **adresses des représentants** dans les
principales villes.



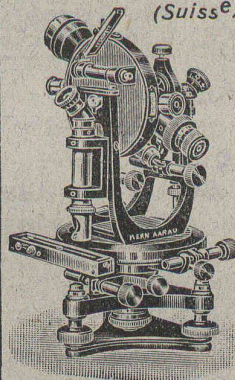
CHAUFFAGES CENTRAUX

Installations de
Cuisines et Buanderies

C. BOULAZ & C^{ie}

Anciennement
Maison H. Moulin
LAUSANNE

Kern
AARAU
(Suisse)



Théodolite répétiteur avec microscopes à vernier

Ouverture libre de l'objectif, 36 ou 40 mm.
Grossissement, 27 fois.

Cercle horizontal 12 cm., cercle vertical 10 cm.
Données directes du vernier pour la division
en 360° 20"
en 400 g 1"

Sensibilité de la nivelle pour 2 mm = 40"
Exactitude de la nivelle = ± 1,5" c'est-à-dire
0,7 mm pour 100 m.

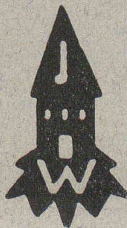
Jusqu'à 150 m, on peut estimer les millimètres
sur une latte en centimètres et compter les
centimètres jusqu'à la distance de 300 m.

Demandez brochure « 350 »

KERN & C^{ie}, Soc. An., AARAU

Le meilleur rendement.

C'est celui d'une maison que l'on a soin de construire
avec les **plaques Welton**. En effet, les pièces des com-
bles (mansardes, etc.) y sont aussi confortables que celles
des autres étages. L'économie réalisée sur le chauffage
permet de couvrir rapidement la dépense occasionnée par
l'emploi des **plaques Welton**. 11



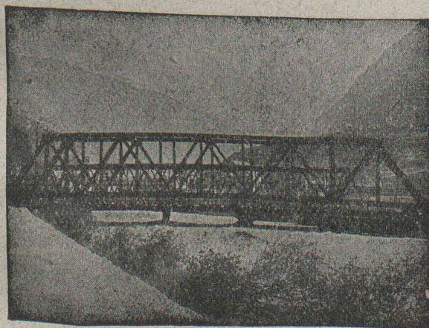
Pour références et plus amples renseigne-
ments, s'adresser à la **Société commerciale**
de la **Société Suisse des Entrepreneurs**,
à Genève et à Lausanne, seul représentant
pour la Suisse romande et les cantons de Berne
et de Soleure, ou bien directement à la

Welton & Baumaterial A. G., Zofingue

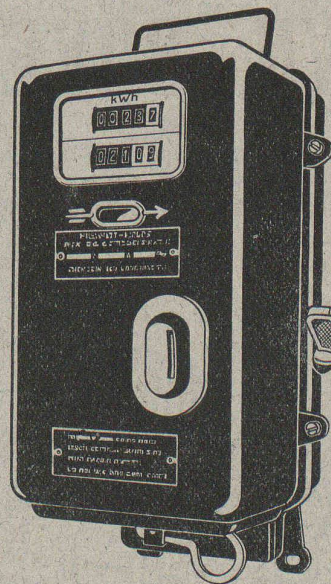
Ateliers de Constructions métalliques
et mécaniques

GIOVANOLA FRÈRES S. A.

MONTHEY (Suisse)



Ponts et charpentes métalliques.
Constructions entièrement soudées par procédé électrique.
Ponts roulants. Grues. Vannes. Chaudronnerie en fer.
Conduite forcée. :: Gazomètres.
Réservoirs et appareils mélangeurs.
Cuves à huile pour transformateurs.
Serrurerie en bâtiment.



Compteur à prépaiement
pour courant monophasé
Type SIP 1AS

Notre compteur à prépaiement facilite
à l'abonné le paiement, et à la Centrale
l'encaissement du courant consommé.



SOCIÉTÉ DES COMPTEURS DE GENÈVE



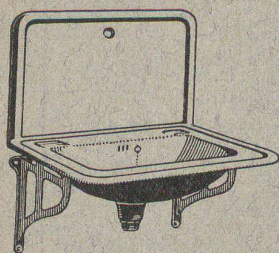
SOCIÉTÉ DES
USINES DE LOUIS DE ROLL

CLUS

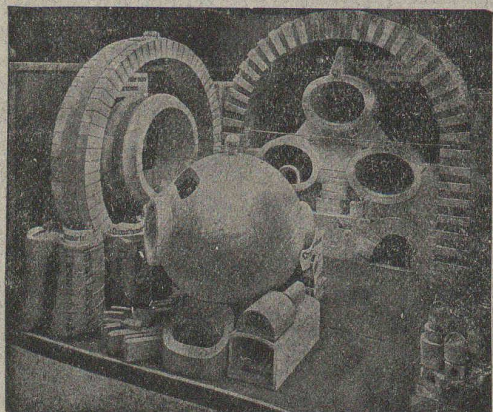
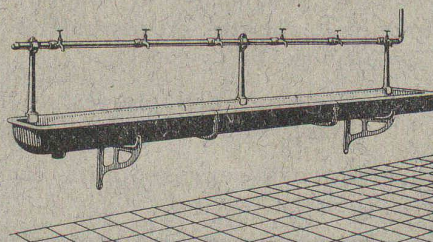
USINE DE CLUS
À KLUS (CT. DE SOLEURE)



Articles sanitaires en fonte émaillée, façon porcelaine



Lavabos
Lavabos de toilette
Lavabos en série
Vidoirs - Eviers - Bassins
Fontaines lave-mains
Consoles, Eviers
pour installations en série, etc.
Catalogue N° 213 sur demande.



Fabrique de Produits Réfractaires Lausen S. A.

Fondée en 1872

Lausen (Bâle-Camp.)

Téléphone N° 27

Matériaux réfractaires à l'usage de toutes les industries
et pour tous genres de fours.

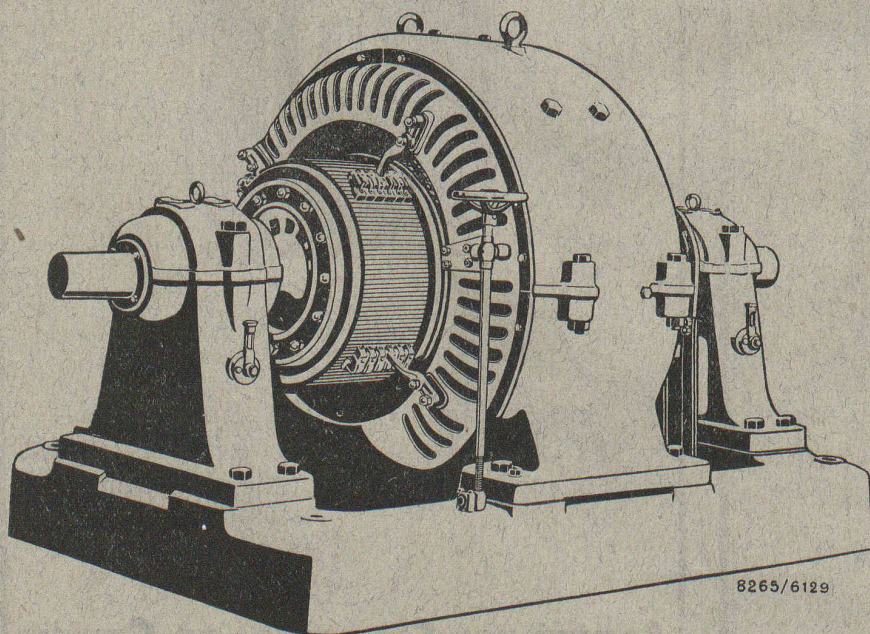
PRODUITS RÉSISTANT AUX ACIDES

Exposition Nationale Berne 1914 : Médaille d'or.

BROWN, BOVERI & C^{ie}, BADEN (Suisse)

SOCIÉTÉ ANONYME

Bureau Technique pour la Suisse Romande : Lausanne, Avenue de la Gare, 3 :: Téléphone 22 15



8265/6129

Sous-stations

pour

transformation de courant
de tension et de fréquence

Commutatrices

REDRESSEURS

RÉGULATEURS D'INDUCTION