

Zeitschrift: Bulletin technique de la Suisse romande
Band: 56 (1930)
Heft: 13

Werbung

Nutzungsbedingungen

Die ETH-Bibliothek ist die Anbieterin der digitalisierten Zeitschriften auf E-Periodica. Sie besitzt keine Urheberrechte an den Zeitschriften und ist nicht verantwortlich für deren Inhalte. Die Rechte liegen in der Regel bei den Herausgebern beziehungsweise den externen Rechteinhabern. Das Veröffentlichen von Bildern in Print- und Online-Publikationen sowie auf Social Media-Kanälen oder Webseiten ist nur mit vorheriger Genehmigung der Rechteinhaber erlaubt. [Mehr erfahren](#)

Conditions d'utilisation

L'ETH Library est le fournisseur des revues numérisées. Elle ne détient aucun droit d'auteur sur les revues et n'est pas responsable de leur contenu. En règle générale, les droits sont détenus par les éditeurs ou les détenteurs de droits externes. La reproduction d'images dans des publications imprimées ou en ligne ainsi que sur des canaux de médias sociaux ou des sites web n'est autorisée qu'avec l'accord préalable des détenteurs des droits. [En savoir plus](#)

Terms of use

The ETH Library is the provider of the digitised journals. It does not own any copyrights to the journals and is not responsible for their content. The rights usually lie with the publishers or the external rights holders. Publishing images in print and online publications, as well as on social media channels or websites, is only permitted with the prior consent of the rights holders. [Find out more](#)

Download PDF: 24.02.2026

ETH-Bibliothek Zürich, E-Periodica, <https://www.e-periodica.ch>

BULLETIN TECHNIQUE DE LA SUISSE ROMANDE.

ORGANE DE PUBLICATION DE LA COMMISSION CENTRALE POUR LA NAVIGATION DU RHIN
ORGANE DE L'ASSOCIATION SUISSE D'HYGIÈNE ET DE TECHNIQUE URBAINES
ORGANE EN LANGUE FRANÇAISE DE LA SOCIÉTÉ SUISSE DES INGÉNIEURS ET DES ARCHITECTES
ainsi que de la Société vaudoise des Ingénieurs et des Architectes, de l'Association des Anciens Elèves de
l'Ecole d'Ingénieurs de l'Université de Lausanne et des Groupes Romands de la G. e. P.

ABONNEMENTS :

Suisse : 1 an, 12 francs
Etranger : 14 francs

Pour sociétaire :

Suisse : 1 an, 10 francs
Etranger : 12 francs

Prix du numéro :
75 centimes.

Pour les abonnements
s'adresser à la librairie
F. Rouge & C°, à Lausanne.

COMITE DE REDACTION

Président : R. NEESER, ingénieur, à Genève.
Secrétaire : EDM. EMMANUEL, ingénieur, à Genève.

MEMBRES :

Fribourg : MM. L. HERTLING, architecte ; A. ROSSIER, ingénieur ; R. DE SCHALLER, architecte. — *Vaud* : MM. C. BUTTICAZ, ingénieur ; EPITAUX, architecte ; E. JOST, architecte ; A. PARIS, ingénieur ; CH. THÉVENAZ, architecte. — *Genève* : MM. L. ARCHINARD, ingénieur ; CH. WEIBEL, architecte. — *Neuchâtel* : MM. ED. ELSKES, ingénieur ; A. MÉAN, ingénieur cantonal ; E. PRINCE, architecte. — *Valais* : MM. J. COUCHEPIN, ingénieur, à Martigny ; HAENNY, ingénieur, à Sion.

REDACTION : H. DEMIERRE, ingénieur.
VEVEY, Rue de la Madeleine, 15.

CONSEIL D'ADMINISTRATION DU BULLETIN TECHNIQUE

A. DOMMER, ingénieur, président. — M. IMER. — H. MEYER architecte. —
F. ROUGE, libraire — E. SAVARY, ingénieur.

ANNONCES :

50 centimes la ligne
Rabais pour annonces répétées

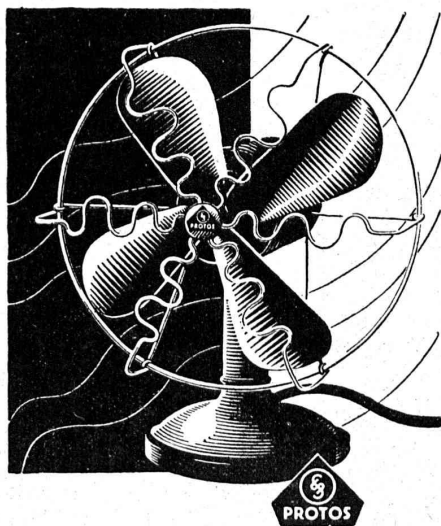
Demandez tarif spécial
pour fractions de pages à

l'Indicateur Vaudois
(Société Suisse d'Édition)
Jumelles, 4, Lausanne.

ADMINISTRATION : LIBRAIRIE F. ROUGE & C°, RUE HALDIMAND, 6, LAUSANNE



Troesch & C° S.A., Berne
Fabrique d'Appareils Sanitaires



Ventilateur
Siemens

Ventilateurs
de table et
à console
pour toutes les exigences

En vente auprès des
Services électriques
et Installateurs.

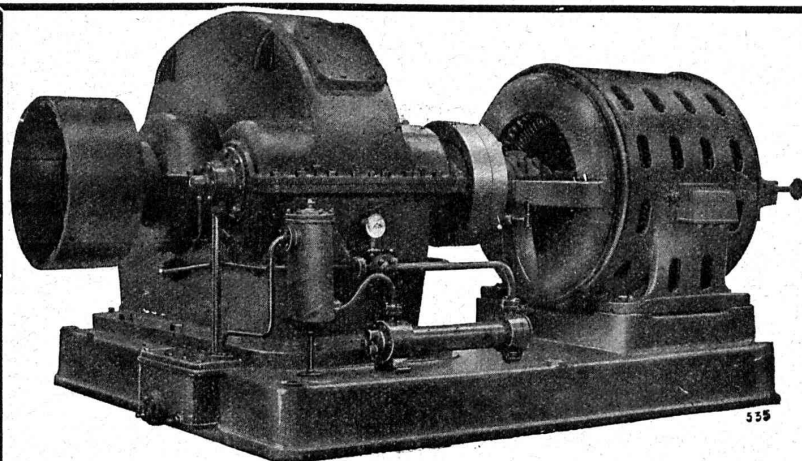
S.A. des Produits Electrotechniques
SIEMENS, Dép. Siemens-Schuckert
Zürich

HELIOGRAPHIE

A. MOREL LAUSANNE

JUMELLES 2 TÉL: 28 327 C.CH: II 639
MAISON FONDÉE EN 1905

F.



**S. A. des Engrenages Maag
Zurich**

Réducteur de vitesse
pour cimenterie, commande de broyeur
de 600 CV à 975/125 t/min.

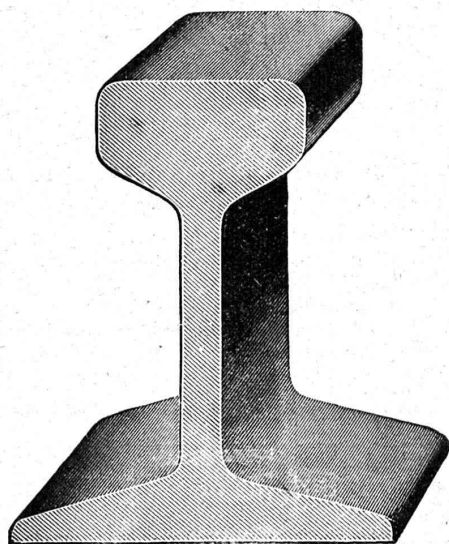
Réducteurs
et multiplicateurs complets
Pompes à engrenages
Engrenages pour tout usage

*Le Connaisseur
choisit*

la
LAMPE AARAU

**PLAQUES DE PROPRETÉ
EN CELLULOID**

E.&W. SCHLUND
FABRIQUE D'ARTICLES EN CELLULOID
ALTSTETTEN - ZURICH
TÉLÉPHONE UTO 5009



MATÉRIEL ROULANT

Voies, aiguilles, plaques tournantes, wagonnets basculants, locomotives à vapeur et à benzine pour tous écartements, wagonnets-tracteurs de 6-10 CV.

Vente et Location

Grand stock d'accessoires

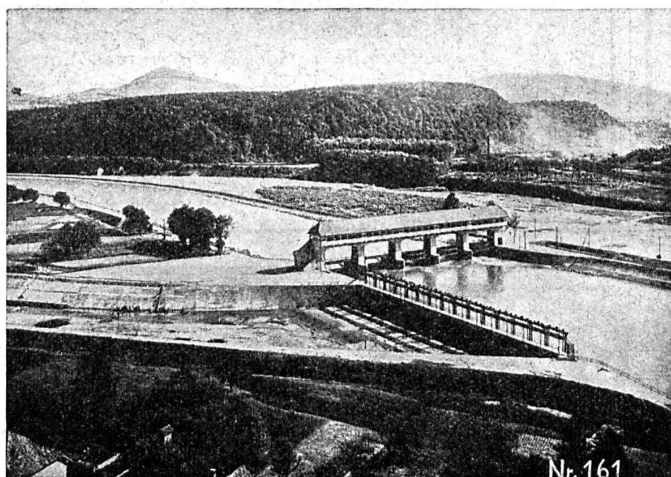
Concasseurs - Bétonnières - Explosifs de sûreté

Monte-charges rapide « Raco »

Outils pour entrepreneurs

ROBERT AEBI & C^{ie} S. A., ZURICH

Maison fondée en 1880



Nr. 161

Barrage d'Olten-Gösgen.

Société des Usines de L. de Roll

Fonderie de Berne

Télégrammes:
Fonderie de Berne

à Berne

Téléphone:
Bollwerk 50.66

Appareils de levage de tous genres.

Dragues à câbles pour l'extraction de gravier et de sable.

Matériel de chemins de fer : Branchements, Croisements, Chariots transbordeurs, Ponts tournants etc.

Chemins de fer Funiculaires avec freins de sûreté brevetés.

Treuiis de halage.

Superstructures à crémaillères des systèmes Riggensbach, Abt, Strub, Peter, etc.

Barrages : Vannes de toutes grandeurs et systèmes pour barrages, canaux et entrées de turbines, **Grilles et Râteaux mécaniques** pour le nettoyage des grilles.

Constructions Mécaniques de tous genres. Fonte grise. — Renseignements à disposition.

E. G. PORTLAND, ZURICH

Jura-Cement-Fabriken, Aarau

Aarg. Portland-Cementfabrik Holderbank-Wildegg

Portland-Cementwerke Würenlingen-Siggental A.-G.

Cement- und Kalkfabriken R. Vigier A.-G.

Portland-Cementfabrik, Laufen

Schweiz. Cement-Industrie-Ges., Heerbrugg

Portland-Cementwerk Thayngen A.-G.

K. Hürlimann Söhne, Brunnen

Wilhelm Brodtbeck A.-G., Liestal

Cementwerke Därligen A.-G., Bern

Ciment Portland S. A., St-Sulpice

Société des usines de Grandchamp et de Roche

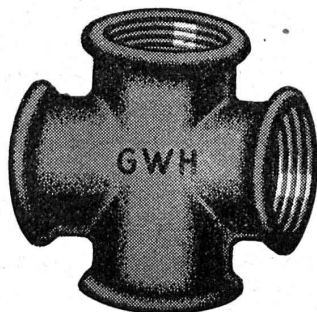
S. A. des chaux et ciments de Baulmes et Vouvry

recommandent leur

1^a Ciment - Portland

Vente par les fabriques mêmes

Pour conduites de
Gaz, Eau et Chauffage
Raccords en fonte malléable



G-W-H

Toute pièce est contrôlée et garantie entière
est donnée pour son étanchéité, etc.

Représentation générale pour la Suisse :

Dunkel & Co., Bâle

Dreisnitz - Tél. B. 99.37

Toutes les livraisons se font promptement,
départ entrepôt Bâle.

Sagrave S. A., à Lausanne

Adresse : Case postale Ouchy — Téléphone 22.997

Bureau à AMPHION-LES-BAINS (Hte Savoie) — Téléphone 5

Spécialité de sables et graviers du lac pour béton armé

Importantes installations de triage et concassage produits bruts et concassés, triés ou tout venant en toutes granulations, pour toutes applications, petit gravier d'allée, sable moulu, tamisé à 2 mm. pour crépissages fins, enduits et jointoyages. — Poussière de roche (Filler) pour liant dans les mortiers bitumineux. — Entreprise de dragage, construction port, canaux, jetées, enrochements.

Suivant attestation de la E. T. H.

Parmi tous les matériaux de station d'essai, la **plaque Welton** est le meilleur. Son pouvoir d'isolement est six fois supérieur à celui du béton et deux fois celui des cloisons à scories. S'adapte avantageusement au revêtement des murs, aux parois, à la ferronnerie extérieure. 17



Demandez des références. La **Société commerciale de la Société Suisse des Entrepreneurs**, à Genève et à Lausanne, seul représentant pour la Suisse romande et les cantons de Berne et de Soleure, vous les donnera très volontiers.

Welton & Baumaterial A. G., Zofingue

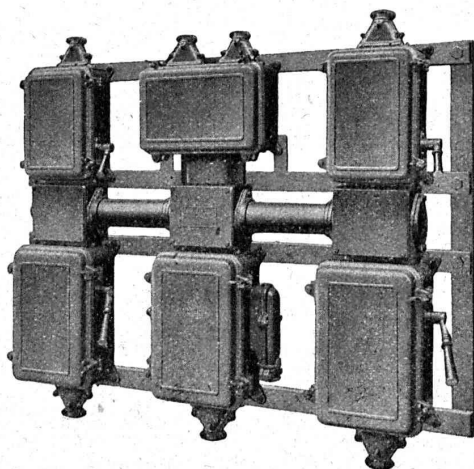
CHARLES MAIER & C^{IE}

FABRIQUE D'APPAREILS ELECTRIQUES - SCHAFFHOUSE

16, Place St-François

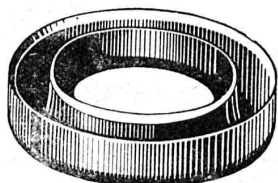
Bureau de **LAUSANNE** (Suisse)
Téléphone 27.222

Adr. télégr. :
Maierélec, Lausanne



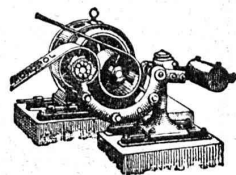
Batterie de coffrets de manœuvre.

Gros appareillage, pupitres de commande
pour
Usines électriques - Stations transformatrices
Stations en plein air
Coffrets de manœuvre pour moteurs et chauffage
Batteries de coffrets de manœuvre
Coffrets blindés pour installations de lumière
Commandes électriques pour cloches d'église



TANNERIE de VEVEY S.A.

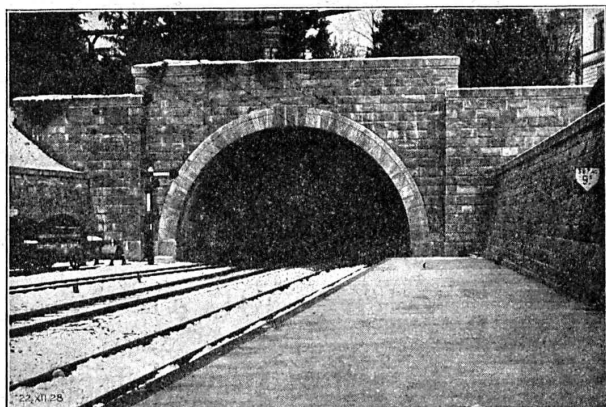
Courroies de Transmission en Cuir. - Cuirs Emboutis.
Articles techniques. - Pignons en Cuir vert, Joints, etc.



S. A. pour la Recherche et le Captage des Eaux souterraines

34 Spitalgasse **BERNE** Tél. Bollwerk 26-34

Forages à Diamants Puits filtrants Sondages



Tunnel du „Ulmberg“ à Zurich.

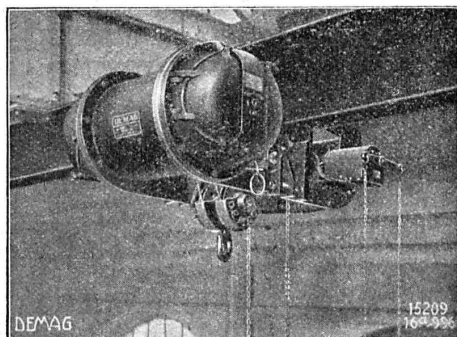
Entreprise Générale de Bâtiments
et de Travaux publics

J. J. RUEGG & C^o

39, Bühistrasse **ZURICH** Bühistrasse, 39

Terrassements - Canalisations
Maçonnerie - Béton armé

BUREAU D'INGÉNIEUR



Chariot court avec palan Demag.

PALANS ÉLECTRIQUES DEMAG

Modèle spécial « Le chariot court ».
Minimum d'encombrement en hauteur.

Appareils de levage de réputation mondiale

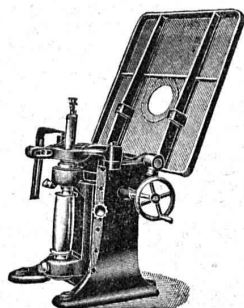
**G. BÆUMLIN, ing.
LUCERNE**

TÉLÉPHONE N° 40



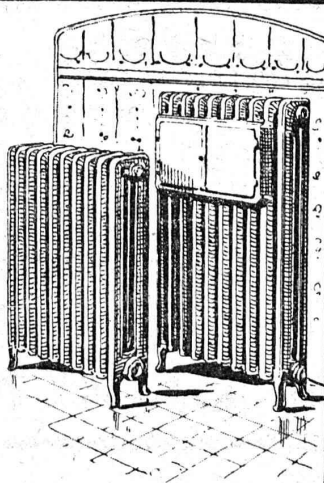
BOVARD & C^{ie}
BOLLWERK 15 **BERNE**

MACHINES A BOIS



Toupies en 10 modèles divers.

**MULLER
& C^o S. A.
BRUGG**



CHAUFFAGES CENTRAUX

Installations de
Cuisines et Buanderies

C. BOULAZ & C^{ie}

Anciennement
Maison H. Moulin
LAUSANNE

S.A. des Roulements à Billes

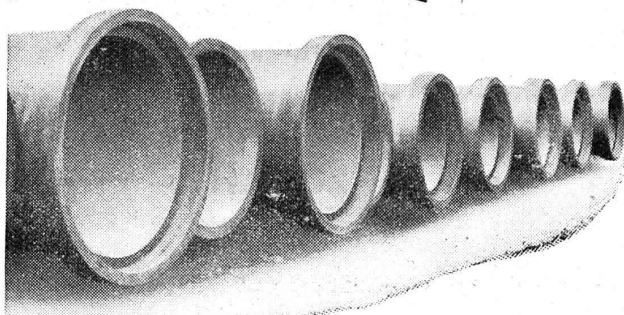


SKF

Zurich 1 · Sihlstrasse 1

ROULEMENTS A BILLES ET A ROULEAUX

TRANSMISSIONS · POULIES



Tuyaux Vianini

en béton armé

pour turbines, conduites d'eau potable, égouts, conduites à purin, canalisations, etc., jusqu'à 10 atm. de pression.

Tous nos tuyaux sont garantis étanches et fabriqués avec du béton résistant aux acides.

Desmeules Frères, Granges-Marnand et Sté Internat. des poutres Siegwart, Lucerne



Installations pour :

la Soudure et le Découpage autogènes
la Métallisation, système „SCHORI”

Tous gaz comprimés et appareils pour leur emploi

Société
Anonyme

CARBA

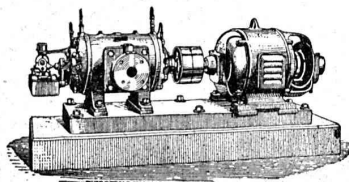
Berne
Bâle - Zurich

Bureau de Lausanne : A. BAATARD, Rue de la Barre, 9

COMPRESSEURS - POMPES A VIDE

ESSOREUSES

Machines spéciales pour
la teinture et l'apprêt.
les références.



Machines pour travailler
les métaux en feuilles.
(Système Jæcklin Frères).

Atel. de Constr.

BURCKHARDT

Soc. Anon., Bâle

Bimoid Bimoid

L'asphalte à froid colloïdal

Matière pour la construction moderne des
routes, soit : pour surfacages, tapis, rhabillages

REVÊTEMENT EN TAPIS
6 cm d'épaisseur



FABRICANTS :

MINÉRAL S. A. BRIGUE, PORT DU RHIN, BALE

Bimoid Bimoid

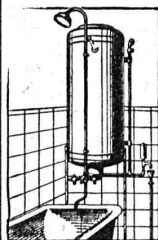
Pour ses voyages en zigzag, Le ciment dans les sacs PAVAG!



80 % de la Production mondiale de Ciments, Chaux, Plâtre
est paqueté en sacs Papier.

(BUILDING SUPPLY NEWS)

Bureaux de vente :
Rämistrasse, 3
Téléphone : Limmat 28 75



INSTALLATIONS SANITAIRES Maison Daniel PERRET

Perret frères, LAUSANNE, 6-8, Av. de Béthusy

Installation d'Usines, Villas, Salles de bains
simples et modernes. — **Système anglais.**

MAGASIN D'EXPOSITION ET DE VENTE
Maison fondée en 1888. **TÉLÉPHONE 25.581**



S. A. FABRIQUES DE MEUBLES Horgen-Glaris à Horgen

Maison suisse la plus importante pour

AMEUBLEMENT

de Salles de concert, théâtres, cinémathogues,
restaurants, cafés, salles à manger,
vestibules etc.

DÉCORATIONS EN STAFF

Fabrication spéciale brevetée
et meilleur équivalent des travaux exécutés sur place.
Se les procurer de préférence chez

ERNEST HABERER & C^{IE} - BERNE
SULGENAUWEG, 38 **Téléph. : Bollwerk 29.43**

Exécution prompte et soignée de commandes directes suivant
nos catalogues et de travaux d'après plans spéciaux.

Compositions spéciales avec les motifs de nos catalogues pour
plafonds, murs, etc. en tous genres et grandeurs, d'après
indications, sont faites gratuitement.

Conditions avantageuses — Catalogues à disposition

Demandez croquis et propositions de nos

Décorations en Staff modernes de toute dernière création

Ancien élève Polytechnique (Paris) sachant anglais, 3 ans secrétaire
direction important organisme commercial, excellentes références,

recherche secrétariat technique ou commercial

Offres sous chiffres 303, à l'Indicateur Vaudois, Lausanne.

Les titulaires des brevets suisses ci-après désire entrer en relation avec
industriels suisses en vue de la mise
en œuvre de leurs inventions :

N° 434 643 — 1^{er} août 1927 : « Automatische Schreibmaschine. »

N° 127 828 — 26 juillet 1927 : Verfahren zur Herstellung von Pressstücken aus Metall, nach diesem Verfahren hergestelltes Pressstück und Vorrichtung zur Ausführung des Verfahrens.

Prière d'adresser offres et propositions à l'Office de Brevets A. Bugnion, Corratier 13, Genève, qui les transmettra à qui de droit.



IMPRIMERIE LA CONCORDE
Jumelles, 4 - LAUSANNE - Tél. 23595.

Jeune

DESSINATEUR-ARCHITECTE

bien recommandé cherche de suite emploi. Offres à
E. CUENET Fils, Avenue
Nestlé, 4, Montreux.

GARANTIE

années **10** Jahre



TRISTAR S^A
Genève

Brevets d'Inventions

Cabinet L. FLESCHE, Ingénieur-Conseil,
2, Grand-Chêne, LAUSANNE **Téléph. 29.105**
Fondé en 1910.

■ ■ ■ **CALCULS DE STABILITÉ** ■ ■ ■
Projets - Devis - Mise en soumission - Surveillance - Expertise

ENTREPRISE
BÉTON ARMÉ et CONSTRUCTIONS DIVERSES

A. PARIS Ingénieur-Conseil, LAUSANNE
Petit Beaulieu, av. Beaulieu :: **Téléph. 24.692**

Brevets d'invention
marques - dessins et modèles

A. BUGNION

Physicien diplômé
de l'Ecole Polytechnique Fédérale.
Ancien élève de l'Ecole Supérieure
d'Electricité, à Paris.

Ancien expert technique
au Bureau Fédéral
de la Propriété Intellectuelle.

GENÈVE | **LAUSANNE**
Corratier, 13 | Grand Pont, 2
Téléph. 47.920 | Téléph. 25.550

4^e Congrès International des Géomètres

du 11 au 14 septembre 1930, à Zurich (Suisse)

58 pays ont été officiellement invités.

Pour renseignements s'adresser au Secrétariat général,
Lindenhofstr. 4, Zurich 1.