

Zeitschrift: Bulletin technique de la Suisse romande
Band: 56 (1930)
Heft: 12

Werbung

Nutzungsbedingungen

Die ETH-Bibliothek ist die Anbieterin der digitalisierten Zeitschriften auf E-Periodica. Sie besitzt keine Urheberrechte an den Zeitschriften und ist nicht verantwortlich für deren Inhalte. Die Rechte liegen in der Regel bei den Herausgebern beziehungsweise den externen Rechteinhabern. Das Veröffentlichen von Bildern in Print- und Online-Publikationen sowie auf Social Media-Kanälen oder Webseiten ist nur mit vorheriger Genehmigung der Rechteinhaber erlaubt. [Mehr erfahren](#)

Conditions d'utilisation

L'ETH Library est le fournisseur des revues numérisées. Elle ne détient aucun droit d'auteur sur les revues et n'est pas responsable de leur contenu. En règle générale, les droits sont détenus par les éditeurs ou les détenteurs de droits externes. La reproduction d'images dans des publications imprimées ou en ligne ainsi que sur des canaux de médias sociaux ou des sites web n'est autorisée qu'avec l'accord préalable des détenteurs des droits. [En savoir plus](#)

Terms of use

The ETH Library is the provider of the digitised journals. It does not own any copyrights to the journals and is not responsible for their content. The rights usually lie with the publishers or the external rights holders. Publishing images in print and online publications, as well as on social media channels or websites, is only permitted with the prior consent of the rights holders. [Find out more](#)

Download PDF: 26.01.2026

ETH-Bibliothek Zürich, E-Periodica, <https://www.e-periodica.ch>

ANNUAIRE SUISSE DE LA CONSTRUCTION

ANNUAIRE TECHNIQUE

Edité avec la collaboration de la Société suisse des Ingénieurs et Architectes et de la Société Suisse des Entrepreneurs

paraîtra en juin

PRIX DE SOUSCRIPTION FR. 10.—

(Prix après parution Fr. 20.—)

Envoyez après la parution expl.

ANNUAIRE SUISSE DE LA CONSTRUCTION

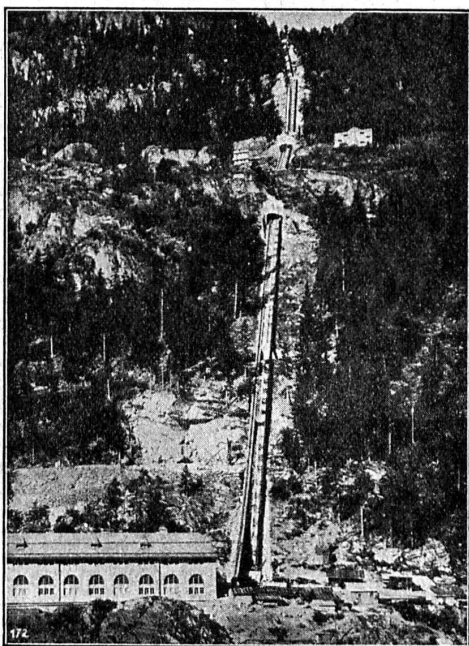
au prix de souscription de fr. 10.— plus 60 ct. pour le port. Le montant sera payé après réception du livre.

Signature et adresse :

Société des Usines de L. de Roll
FONDERIE DE BERNE
A BERNE

Télégr. : Fonderie de Berne

Téléph. : Bollwerk 10.66



Funiculaire des Forces motrices de Barberine.

Appareils de levage de tous genres.
Dragues à câbles pour l'extraction de gravier et de sable.
Matériel de chemins de fer : Branchements, Croisements,
Chariots transbordeurs, Ponts tournants etc.
Chemins de fer Funiculaires avec freins de sûreté brevetés.
Treuils de halage.
Superstructures à crémaillères des systèmes Riggens-
bach, Abt, Strub, Peter etc.
Barrages : Vannes de toutes grandeurs et systèmes pour
barrages, canaux et entrées de turbines, Grilles et Râ-
teaux mécaniques pour le nettoyage des grilles.
Constructions Mécaniques de tous genres.
Fonte grise.

Renseignements à disposition.

Pour le traitement
des parements visibles du béton
employez le



qui est le seul moyen pour lui
donner son bel aspect naturel.

Pour vous en convaincre
visitez les bains de Vevey-Plage.

Seuls fabricants :

CONTEX S. A., GENÈVE

CASE RIVE 244

TÉLÉPHONE 41.680

Indicateur vaudois

Livre d'adresses de Lausanne

:: et du Canton de Vaud ::

Paraît chaque année en janvier

Dans toutes Librairies

UNION DES PARQUETERIES SUISSES BERNE

Travaux de parqueterie en tous genres

s'occupe de la fourniture et pose sur
lambourrage, asphalte ou asphaltine
(nouveau technique).

groupe les meilleures parqueteries de la
Suisse romande.

Demander **adresses des représentants** dans les
principales villes.

GIPS-UNION S. A., Usine de Bex

Plâtres et Produits de plâtre

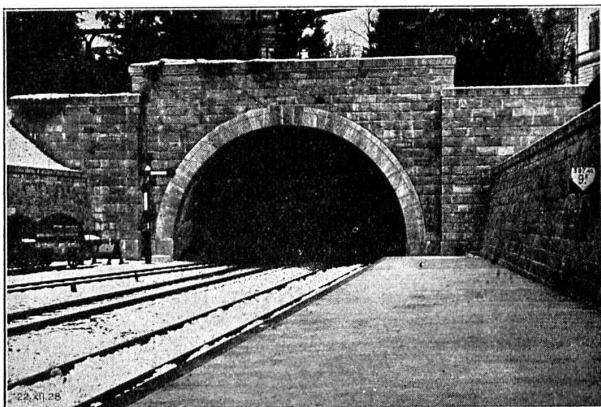
Planches de plâtre

pour plafonds et revêtements.

Carreaux de plâtre brevetés

pour cloisons.

Matériaux légers, secs, isolants, insonores
et incombustibles.



Tunnel du „Ulmberg“ à Zurich.

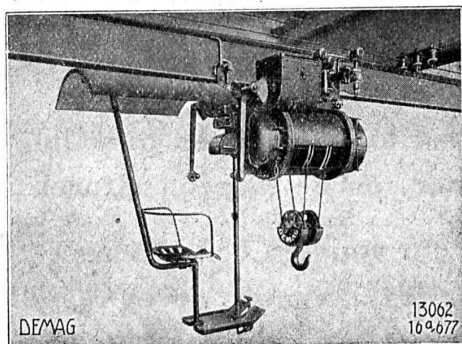
Entreprise Générale de Bâtiments
et de Travaux publics

J. J. RUEGG & C^o

39, Bühlstrasse **ZURICH** Bühlstrasse, 39

Terrassements - Canalisations
Maçonnerie - Béton armé

BUREAU D'INGÉNIEUR



Palan Demag avec siège de conducteur accouplé

PALANS ÉLECTRIQUES DEMAG

Modèles avec siège de conducteur
pour voie droite et à courbes.

Appareils de levage de réputation mondiale

G. BÆUMLIN, ing.
LUCERNE

TÉLÉPHONE N° 40



BOVARD & C^{ie}
BOLLWERK 15 **BERNE**

Tuyaux de canalisation

en Fonte et Mannesmann

Francillon

LAUSANNE

PORTES EMBOUTIES FENÊTRES EN FER

pour constructions
industrielles,
entrepôts, hangars,
halles, etc.

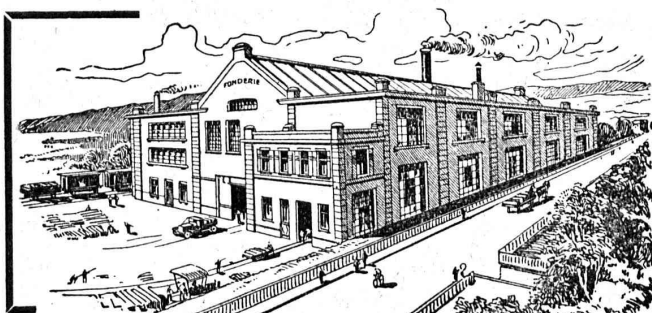
BUSS^{S A} BALE

LA BANQUE CANTONALE VAUDOISE

met ses services à la disposition de

MM. les INDUSTRIELS, COMMERÇANTS et PARTICULIERS

Toutes opérations de banque aux meilleures conditions.



Fonderie PAUL PERRET & C^{ie}, Lausanne

Rue de Genève — Tél. 226.60

Fonderie de Fer

Fontes pour machines sur
modèles et au troussau
jusqu'à 10 000 kg. Fontes
de bâtiments et de voirie.
Articles en séries. Fontes
spéciales pour l'industrie
chimique.



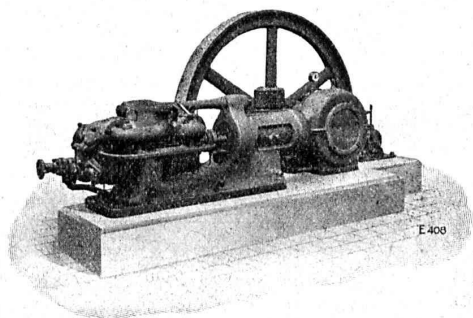
Fonderie de Cuivre

Bronzes phosphoreux,
aluminium et tous autres
alliages. — Installation
moderne — Machines à
mouler. — Livraisons
rapides.

Maison fondée en 1895.

ESCHER WYSS & C^{IE} S.A.

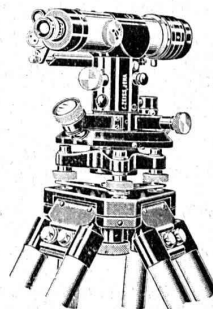
Zurich
Suisse



Machines frigorifiques et à glace

à acide carbonique et à ammoniac

75/29



Niveau à lunette II

ZEISS

avec et sans cercle. Instrument fort robuste pour
tous les nivellements techniques. Grossissement de
la lunette 31 fois, nivelle réversible. Ajustage
complet d'une seule station. Mise au point de la
bulle facile et rapide par un système de prismes.
Poids et dimensions très réduits.

**Théodolites, Tachéomètres
Equerres à prisme, Mires parlantes**

PROSPECTUS ET TOUS RENSEIGNEMENTS PAR :



Bimoid Bimoid

L'asphalte à froid colloïdal

**Matière pour la construction moderne des
routes, soit : pour surfacages, tapis, rhabillages**

REPRÉSENTANTS :

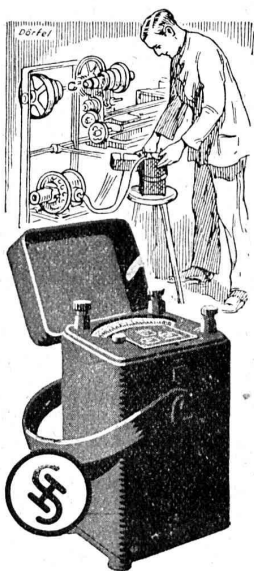
- A. Schneebeili, Entrepreneur, Vevey, pour le canton de Vaud.
Ed. Glasson & Co., Bulle, pour le canton de Fribourg.
Portier & Gamper, Genève, pour le canton de Genève.
Comptoir Général de Matériaux de Construction S. A.,
La Chaux-de-Fonds, pour le canton de Neuchâtel.
Eredi fu Luigi Balestra, Bellinzona, pour le canton du Tessin.
Aebli, Luck & Co., Zurich, pour les cantons de Zurich, Argovie,
Thurgovie, Schaffhouse, Glaris et Zoug.
A. Wahlen & Co., Berne, pour le canton de Berne.
Prader & Cie, Bauunternehmung, Coire, pour le canton des
Grisons et la principauté du Liechtenstein.
A. Schwyter, Unternehmer, Lachen, pour le canton de Schwytz.
Balthasar Erni, Baumaterialien, Ruswil, pour le canton de Lucerne.
E. Bürgin, Fuhrhalterei, Liestal, pour Bâle-Campagne.
Jos. Risi, Baumaterialien, Alpnachdorf, p^r les ct. d'Unterwald et d'Uri.

FABRICANTS :

MINÉRAL S. A. BRIGUE, PORT DU RHIN, BALE

Bimoid Bimoid

Le nouveau MESUREUR D'ISOLATION SIEMENS



est conforme aux
exigences du praticien.

Grande exactitude, disposition
pratique, boîtier protecteur
métallique résistant et étanche,
manivelle repliable, poids
minime.

Renseignements détaillés,
par

S. A. des Produits Electrotechniques

SIEMENS

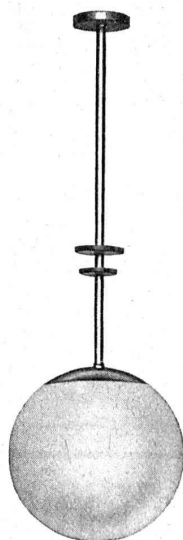
Dépt. Siemens & Halske

LAUSANNE - ZURICH

LICHTTECHNIK S. A., ZURICH

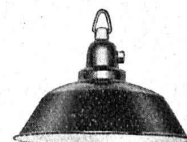
Téléphone : Uto 46.16

Seestrasse No 336



Entreprise Suisse pour la
fabrication de diffuseurs,
réflecteurs et armatures
de tout genre et pour
tout emploi d'éclairage
intérieur et extérieur
d'après les théories et
principes modernes de la
technique de la lumière.

**Lettres
Métal & Lumineuses**



MANUFACTURE de Produits Céramiques et Réfractaires S. A. LAUSEN

PRODUITS RÉFRACTAIRES : BRIQUES, PLANELLES, DALLES, MORTIER, MOUFLES, CREUSETS

Carrelages céramiques rouges et jaunes. Briques de parement

TUYAUX EN GRÈS, AUGES, CUVES — KLINKERS — BRIQUES ÉMAILLEES

CONTRE LE BRUIT
LA CHALEUR
LE FROID

LIEGE

AGGLOMERE

LIEGE AGGLOMERE S.A. KÄPFNACH - HORCEN

LOUIS ROSSI REPRESENTANT DEPOSITAIRE
11 PL. ST. FRANÇOIS TEL. 26,201 **LAUSANNE**

*En sac PAVAG, léger et fort.
Le ciment arrive à bon port!*



80 % de la Production mondiale de Ciments, Chaux, Plâtre
est paqueté en sacs Papier.

(BUILDING SUPPLY NEWS)

Bureaux de vente :
Rämistrasse, 3
Téléphone : Limmat 28 75

Louis Rossi

11, PLACE ST-FRANÇOIS LAUSANNE TÉLÉPHONE 26.201

LIÈGE AGGLOMÉRÉ
ET PLANCHERS LIÈGE - ISOLANTS



STORES SCHENKER
FENÊTRES EN BOIS



BÉTON ARMÉ TRANSLUC.
PLANCHERS EUBOLITH

GRANIT TESSIN ET VALAIS — GRÈS - MOLLASSE DE VILLARLOD — CRÉPIS JURASITE, STUCALITH — VITRAGES SANS MASTIC

Société Suisse d'Explosifs Cheddite et Dynamite

Bureau à Liestal: Tél. 182. Usines à Isleten (Ct. d'Uri) et Liestal

livre à des conditions avantageuses

DYNAMITE de toutes forces

Explosifs de sûreté 1^{re} qualité

CHEDDITE ET TELSITE
MÈCHES ET DÉTONATEURS

Agents généraux pour la Suisse romande :

PETITPIERRE FILS & C^{ie}, NEUCHÂTEL
TÉLÉPHONE 3.15



A COTÉ DES AVANTAGES QUE POSSÈDE AU POINT DE VUE TECHNIQUE, ÉCONOMIQUE ET HYGIÉNIQUE LE LINOLÉUM, CE SONT SURTOUT LES DIVERSITÉS ET LA BEAUTÉ DE SES DESSINS QUI L'ONT AIDÉ À CONQUÉRIR LE MONDE
Linoléums : Uni, Granité, Jaspé, Moiré, Incrusté, Marboléum, Fliesen, Liège-Uni, Liège-Granité, Liège-Jaspé, Liège-Incrusté, Korkment, etc.

FAITES-VOUS SOUMETTRE LA RICHE
COLLECTION PORTANT LE NOM DE LA

SOCIÉTÉ ANONYME DU

LINOLEUM

GIUBIASCO

BUREAU CENTRAL DE VENTE BÂLE

Société Suisse des Explosifs

Usine et siège à **GAMSEN** près **Brigue** (Valais)

Explosifs de sûreté :

GAMSITE

PLASTAMMITE • **SIMPLONITE**

Dynamites à tous dosages

Dynamite „Antigel“

Mèches et Détonateurs

Tous accessoires pour le tir des Mines

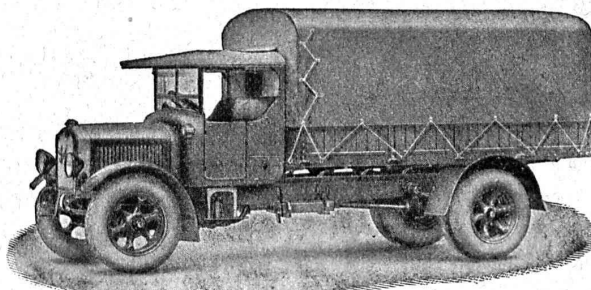
Télégrammes : „Explosifs-Brigue“

Téléphone : N° 181, Brigue



SAURER

Camions 1 1/2 - 6 T. ~ Remorques
Bennes Basculantes ~ Cars Alpins ~ Omnibus



Camion 5 T. Type 5 AD.

Société Anonyme
Adolphe Saurer, Arbon

Ateliers de Réparations et Stock de Pièces de rechange :

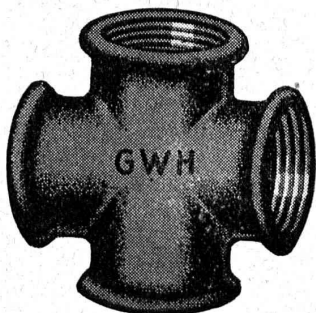
Pour la Suisse Romande :

Morges (Vaud)

Pour Bâle et Environs :

Bâle (Steinentorstr. 24)

Pour conduites de
Gaz, Eau et Chauffage
Raccords en fonte malléable



G-W-H

Toute pièce est contrôlée et garantie entière
est donnée pour son étanchéité, etc.

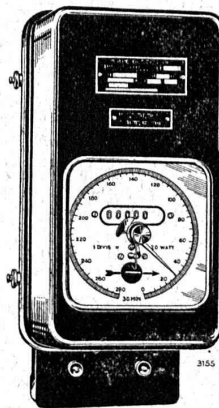
Représentation générale pour la Suisse :

Dunkel & Co., Bâle

Dreisnitz - Tél. B. 99.37

Toutes les livraisons se font promptement,
départ entrepôt Bâle.

COMPTEURS D'ÉLECTRICITÉ LANDIS & GYR



SIMPLE - DOUBLE - TRIPLE TARIF
A MAXIMUM - A DÉPASSEMENT
D'ÉNERGIE RÉACTIVE

« TRIVECTOR »
le nouveau compteur d'énergie
apparente

« MAXIGRAPH »
Compteur enregistrant les valeurs
moyennes de la charge

**ALLUMEURS-
EXTINCTEURS-
HORAIRE**

Compteur avec
indicateur de maximum et
contact à signaux

TRANSFORMATEURS DE MESURE
WATTMÈTRES FERRARIS
STATIONS D'ÉTALONNAGE

LANDIS & GYR S. A.

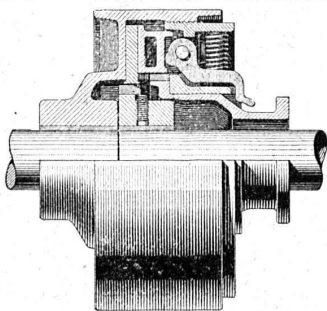
ZOUG (Suisse)



SOCIÉTÉ DES
USINES DE LOUIS DE ROLL

CLUS

USINE DE CLUS
À KLUS (CT. DE SOLEURE)



Embrayage Benn, type H.

Embrayages Benn

Brevetés dans tous les pays industriels.

Surfaces frottantes en formes de disques.
Complètement fermés. Aucune partie saillante.

SUCCURSALE: FONDERIE D'OLTEN

Fonte brute pour poulies et roues dentées en tous genres.

BRISE-BETON pneumatique **ATLAS** - Notz & C^o, Bienne

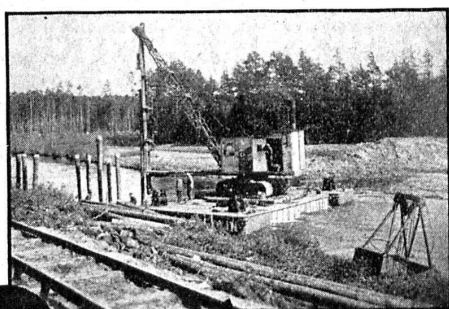


CALORIE S. A.

Chauffages centraux. Ventilations. Installations sanitaires. Cuisines d'hôtels.

Lausanne - Genève
Montreux
Sion - Brigue
Fribourg - Bienne
Neuchâtel
La Chaux-de-Fonds

Lyon



2 JOURS
AU LIEU DE 14 JOURS

grâce à la
MACHINE MENCK MOD. III
AVEC EQUIPEMENT EN SONNETTE
pour la construction sur un cours d'eau
d'un pont provisoire. Environ 40 pilotis
y furent battus à 3 mètres de profondeur.



MENCK & HAMBROCK
ALTONA-HAMBURG



Représentation générale pour la Suisse :
Robert Aebi & Cie, S. A., Zurich
Werdmühleplatz, 2 — Téléphone Selnau 17.50

SOCIÉTÉ RATEAU

PARIS

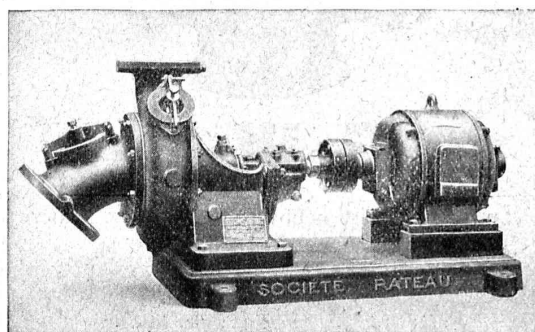
POMPES CENTRIFUGES

spéciales pour liquides épais.

Pompes pour eaux schlammeuses et boueuses.

Pompes pour pâtes à papier.

Pompes pour huiles et essences.



Représentant Exclusif pour la Suisse :

A. Bokhanowsky, Ing. E. P. Z.

60, Tödistrasse ZURICH Tél. Uto 34.62