

**Zeitschrift:** Bulletin technique de la Suisse romande  
**Band:** 56 (1930)  
**Heft:** 11

## Werbung

### Nutzungsbedingungen

Die ETH-Bibliothek ist die Anbieterin der digitalisierten Zeitschriften auf E-Periodica. Sie besitzt keine Urheberrechte an den Zeitschriften und ist nicht verantwortlich für deren Inhalte. Die Rechte liegen in der Regel bei den Herausgebern beziehungsweise den externen Rechteinhabern. Das Veröffentlichen von Bildern in Print- und Online-Publikationen sowie auf Social Media-Kanälen oder Webseiten ist nur mit vorheriger Genehmigung der Rechteinhaber erlaubt. [Mehr erfahren](#)

### Conditions d'utilisation

L'ETH Library est le fournisseur des revues numérisées. Elle ne détient aucun droit d'auteur sur les revues et n'est pas responsable de leur contenu. En règle générale, les droits sont détenus par les éditeurs ou les détenteurs de droits externes. La reproduction d'images dans des publications imprimées ou en ligne ainsi que sur des canaux de médias sociaux ou des sites web n'est autorisée qu'avec l'accord préalable des détenteurs des droits. [En savoir plus](#)

### Terms of use

The ETH Library is the provider of the digitised journals. It does not own any copyrights to the journals and is not responsible for their content. The rights usually lie with the publishers or the external rights holders. Publishing images in print and online publications, as well as on social media channels or websites, is only permitted with the prior consent of the rights holders. [Find out more](#)

**Download PDF:** 15.01.2026

**ETH-Bibliothek Zürich, E-Periodica, <https://www.e-periodica.ch>**

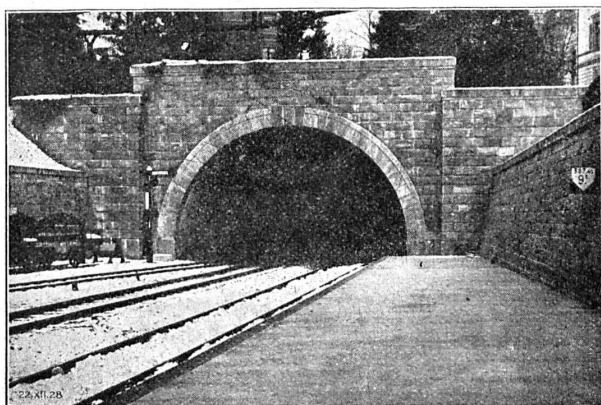


## ROULEMENTS A BILLES ET A ROULEAUX DE PRÉCISION

*Pour petite et grosse mécanique*

Sur demande nous vous enverrons nos ingénieurs-spécialistes, qui vous renseigneront gratuitement sur l'emploi rationnel de nos roulements.

**AMSLER & Co, FEUERTHALEN (Suisse)**



Tunnel du „Ulmberg“ à Zurich.

Entreprise Générale de Bâtiments  
et de Travaux publics

### J. J. RUEGG & C<sup>o</sup>

39, Bühstrasse **ZURICH** Bühstrasse, 39

Terrassements - Canalisations  
Maçonnerie - Béton armé

BUREAU D'INGÉNIEUR

### SPÄLTI FILS & C<sup>ie</sup>, VEVEY

Rue des Chenevières, 11

Téléphone 9.40

Réparation. Transformation. Rebobinage  
Livraison. Achat. Echange de Machines.  
Transformateurs, Appareils électriques  
:: :: de toutes provenances :: ::

Même maison à Zurich, Hardturmstrasse 121

### DÉCORATIONS EN STAFF

Fabrication spéciale brevetée  
et meilleur équivalent des travaux exécutés sur place.  
Se les procurer de préférence chez

#### ERNEST HABERER & C<sup>ie</sup> - BERNE

SULGENAUWEG, 38

Téléph. : Bollwerk 29.43

Exécution prompte et soignée de commandes directes suivant nos catalogues et de travaux d'après plans spéciaux.

Compositions spéciales avec les motifs de nos catalogues pour plafonds, murs, etc. en tous genres et grandeurs, d'après indications, sont faites gratuitement.

Conditions avantageuses — Catalogues à disposition

Demandez croquis et propositions de nos

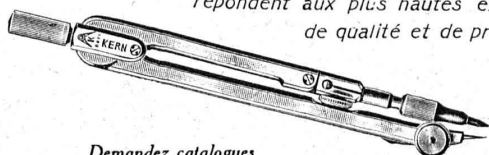
Décorations en Staff modernes de toute dernière création

LES COMPAS

## Kern

AARAU (Suisse)

répondent aux plus hautes exigences  
de qualité et de précision



Demandez catalogues

KERN & C<sup>ie</sup>, Soc. An., AARAU

Garantie

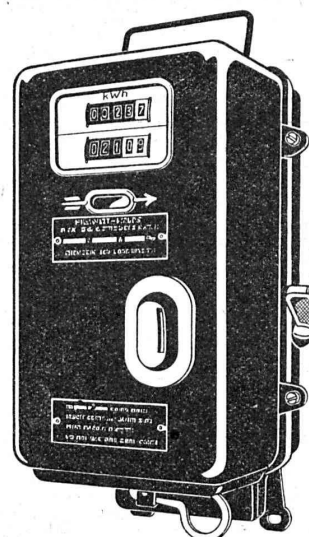
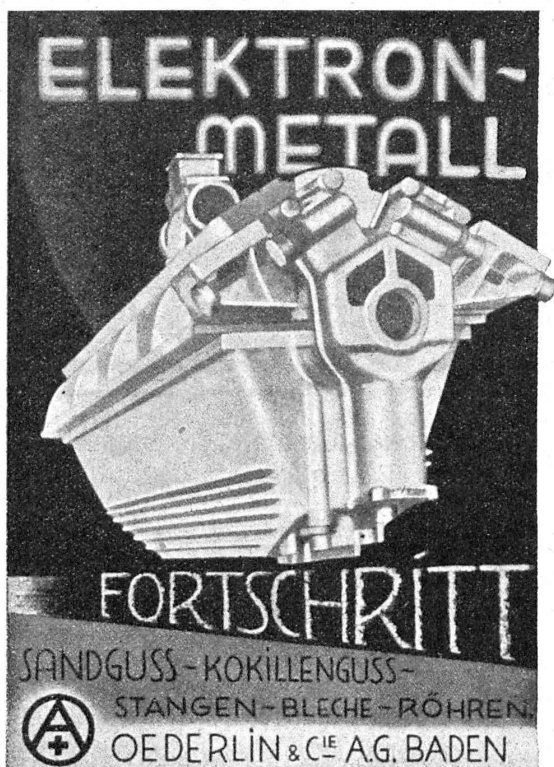
contre les ouragans



Excellente ardoise pour couvertures  
et revêtements de façades

**Durée illimitée**  
**Garantie 10 ans**

Revêtements intérieurs de plafonds  
et parois



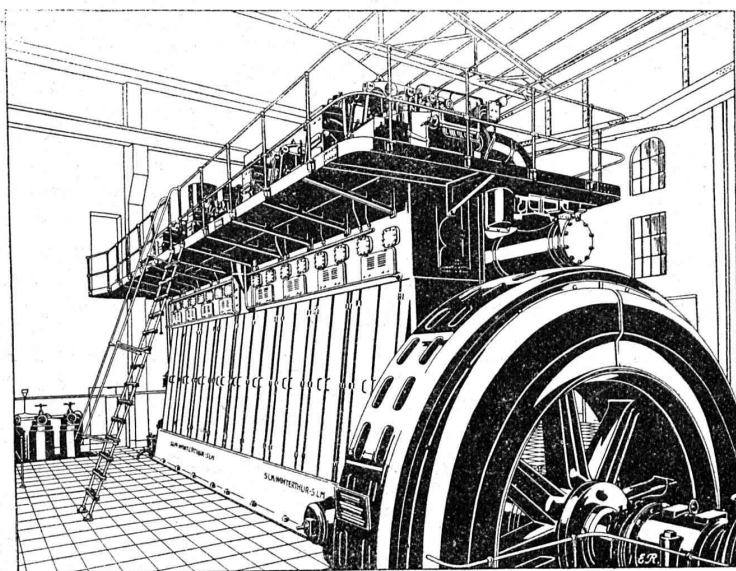
Compteur à prépaiement  
pour courant monophasé  
Type SIP 1AS

Notre compteur à prépaiement facilite  
à l'abonné le paiement, et à la Centrale  
l'encaissement du courant consommé.



**SOCIÉTÉ DES COMPTEURS DE GENÈVE**

## Moteurs Diesel „S. L. M.-Winterthur”



Cia. Sevillana de Electricidad, Sevilla (Espagne).

Installation d'un Moteur Diesel „S. L. M. - Winterthur” de 3000 Cv., 8 cylindres à 4 temps, à injection mécanique, avec alimentation par turbo-soufflante à gaz d'échappement système Buchi.

à injection mécanique et par  
insufflation, pour installations fixes,  
bateaux et locomotives.

□

Très appropriés comme  
machines de pointe et de réserve  
pour usines électriques.

□

Unités jusqu'à 4500 Cv. de puissance.  
Frais d'installation relativement faibles.  
Mise en service instantanée.

□

**Société Suisse pour la Construction de Locomotives et de Machines  
Winterthur**

# SULZER

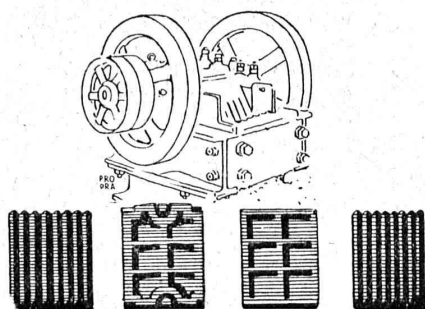
## Pompes centrifuges

pour stations de distribution d'eau municipales et communales, toutes exploitations agricoles et industrielles, installations d'accumulation, alimentation de chaudières, irrigation et drainage, service d'incendie, pompage d'eaux d'égout et fonçage de mines. Pompes domestiques à fonctionnement automatique. Pompes sur chariots.

## Ventilateurs

hélicoïdaux pour pressions . . . jusqu'à 10 mm de colonne d'eau, à basse pression pour pressions de 10 — 100 mm de colonne d'eau, à moyenne pression p. pressions de 60 — 300 mm de colonne d'eau, à haute pression pour pressions de 60—2000 mm de colonne d'eau, Exécutions spéciales livrées pour des débits jusqu'à 500 m<sup>3</sup>/sec.

**SULZER FRÈRES, SOCIÉTÉ ANONYME, WINTERTHUR**



**MACHOIRES**  
de concasseurs en  
acier dur au manganèse

# OEHLER

Usines Métallurgiques Oehler & Co S.A. Aarau

## Sagrave S. A., à Lausanne

Adresse : Case postale Ouchy — Téléphone 22.997

Bureau à AMPHION-LES-BAINS (Hte Savoie) — Téléphone 5

**Spécialité de sables et graviers du lac  
[pour béton armé]**

Importantes installations de triage et concassage produits bruts et concassés, triés ou tout venant en toutes granulations, pour toutes applications, petit gravier d'allée, sable moulu, tamisé à 2 mm. pour crépissages fins, enduits et jointoyages. — Poussière de roche (Filler) pour liant dans les mortiers bitumineux. — Entreprise de dragage, construction port, canaux, jetées, enrochements.



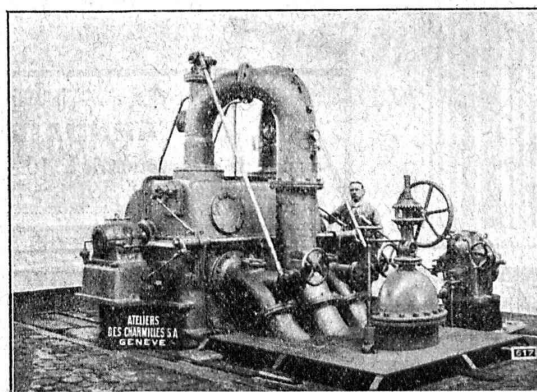
**S. A. FABRIQUES DE MEUBLES**  
Horgen-Glaris à Horgen

Maison suisse la plus importante pour

**AMEUBLEMENT**

de Salles de concert, théâtres, cinémathogues, restaurants, cafés, salles à manger, vestibules etc.

## Ateliers des CHARMILLES, S. A. Genève



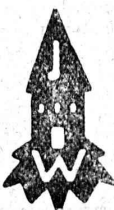
**TURBINE PELTON A 2 ROUES, 4 JETS, 650 CV.**

Chute = 85 mètres

LIVRÉE A LA RAUB AUSTRALIAN GOLD MINING CO

## On entend tout !

Dans beaucoup de grands immeubles locatifs modernes, construits rapidement et a bon marché, on fait la douloureuse expérience que l'on y entend tout d'un étage à l'autre. Tel ne serait pas le cas avec l'emploi des **plaques Welton** qui assourdissent le son, en même temps qu'elles économisent le matériel portant en faveur du matériel isolant.

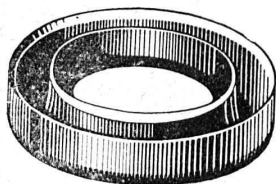


La Société commerciale de la Société Suisse des Entrepreneurs, à Genève et à Lausanne, seul représentant pour la Suisse romande et les cantons de Berne et de Soleure, vous indiquera volontiers des références. Ecrivez-lui donc aujourd'hui encore.

16

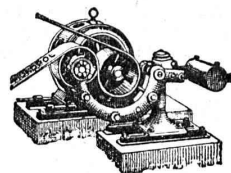
**Welton & Baumaterial A. G., Zofingue**





## TANNERIE de VEVEY S.A.

Courroies de Transmission en Cuir. ~ Cuir Emboutis.  
Articles techniques. ~ Pignons en Cuir vert, Joints, etc.



## S. A. pour la Recherche et le Captage des Eaux souterraines

34 Spitalgasse BERNE Tél. Bollwerk 26-34

**Forages à Diamants    Puits filtrants    Sondages**

# ANNUAIRE SUISSE DE LA CONSTRUCTION

ANNUAIRE TECHNIQUE

Edité avec la collaboration de la Société suisse des Ingénieurs et Architectes et de la Société Suisse des Entrepreneurs

**paraîtra en juin**

PRIX DE SOUSCRIPTION FR. 10.—

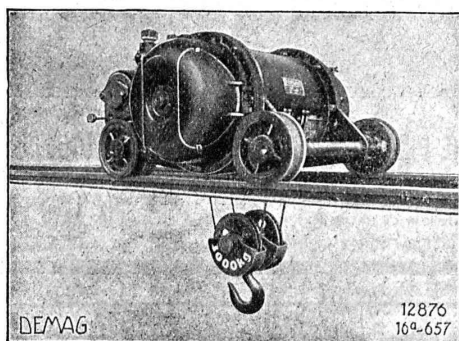
(Prix après parution Fr. 20.—)

Envoyez après la parution ..... expl.

**ANNUAIRE SUISSE DE LA CONSTRUCTION**

au prix de souscription de fr. 10.— plus 60 ct. pour le port. Le montant sera payé après réception du livre.

Signature et adresse: .....



Chariot sur deux rails.

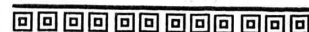
## PALANS ÉLECTRIQUES DEMAG

sont les plus avantageux pour  
l'électrification de ponts-roulants.

Appareils de levage de réputation mondiale

**G. BÆUMLIN, ing.  
LUCERNÉ**

TÉLÉPHONE N° 40



## Brevets d'invention

Dessins — Modèles  
Marques de Fabrique

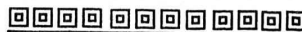
## Nægeli & C<sup>le</sup>

Ingénieurs - Conseils

**BERNE**

Bundesgasse 16

Téléphone



## Entreprise générale de Travaux d'asphaltage

pour couvertures et Dallages étanches de Toitures plates, Voûtes, Tunnels.  
Terrasse, Balcons, Chambres à lessives, Chambres de baign, Etendages, etc.  
Application verticale Pour assèchement des murs.

Travaux garantis.

Nombreuses références.

**LAUSANNE**  
Téléphone 22.826

**ORESTE ROSSO**  
MAITRE-ASPHALTEUR

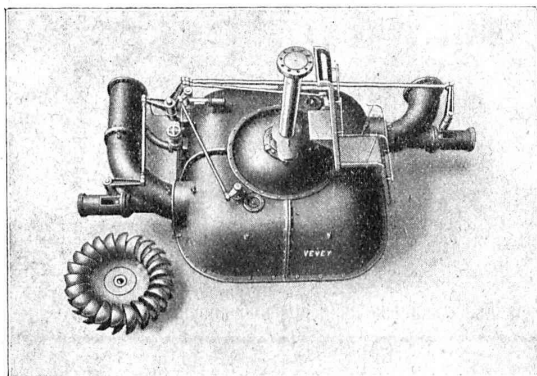
**VEVEY**  
Téléphone 151

# Ateliers de Constructions Mécaniques de Vevey (Suisse)

Téléphone N° 69

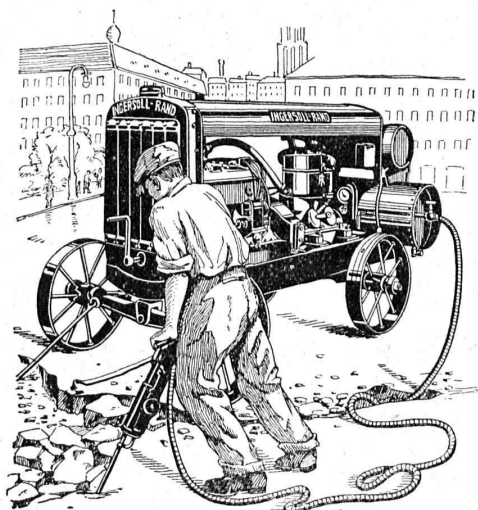
Adresse télégraphique : Fonderie Vevey

Téléphone N° 69



Une des turbines de l'Usine de Sembrancher (Société romande d'électricité).  
Axe vertical. - 2 injecteurs. - 5300 ch sous 156 m de chute.

**TURBINES HYDRAULIQUES  
RÉGULATEURS**  
**PONTS ET CHARPENTES MÉTALLIQUES**  
**APPAREILS DE LEVAGE  
DE MANUTENTION ET DE TRANSPORT**  
**CHAUDRONNERIE**  
**RÉSERVOIRS - CHAUDIÈRES - GAZOMÈTRES - TUYAUX**  
**FONDERIE DE FER ET DE BRONZE**  
**APPAREILS POUR VOIES FERRÉES**



Les installations de  
**Compresseurs - Brise-béton - Fouloirs**  
**Marteaux perforateurs**  
**INGERSOLL - RAND**

sont économiques et d'un grand rendement.

*Demandez offres, liste de références et visite d'ingénieur à*

**ROBERT AEBI & C<sup>IE</sup> S. A.**

Téléph. : Selnau 17.50

**ZURICH**

Werdmühleplatz, 2

## E. G. PORTLAND, ZURICH

Jura-Cement-Fabriken, Aarau  
Aarg. Portland-Cementfabrik Holderbank-Wildegg  
Portland-Cementwerke Würenlingen-Siggental A.-G.  
Cement- und Kalkfabriken R. Vigier A.-G.  
Portland-Cementfabrik, Laufen  
Schweiz. Cement-Industrie-Ges., Heerbrugg  
Portland-Cementwerk Thayngen A.-G.

K. Hürlimann Söhne, Brunnen  
Wilhelm Brodtbeck A.-G., Liestal  
Cementwerke Därligen A.-G., Bern  
Ciment Portland S. A., St-Sulpice  
Société des usines de Grandchamp et de Roche  
S. A. des chaux et ciments de Baulmes et Vouvry

recommandent leur

# 1<sup>a</sup> Ciment - Portland

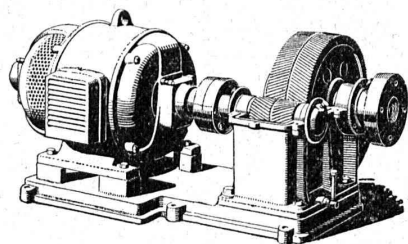
**Vente par les fabriques mêmes**



SOCIÉTÉ DES  
USINES DE LOUIS DE ROLL

CLUS

USINE DE CLUS  
À KLUS (CT. DE SOLEURE)

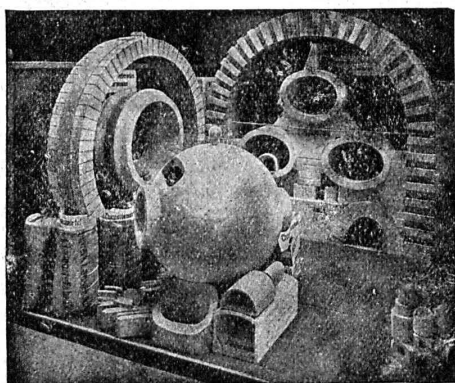


## Réducteurs de vitesse

Rendement de 97-98 %.

### Transmissions modernes

pour toutes les branches de l'industrie.



## Fabrique de Produits Réfractaires Lausen S. A.

Fondée en 1872

**Lausen** (Bâle-Camp.)

Téléphone N° 27

Matériaux réfractaires à l'usage de toutes les industries  
et pour tous genres de fours.

**PRODUITS RÉSISTANT AUX ACIDES**

*Exposition Nationale Berne 1914 : Médaille d'or.*

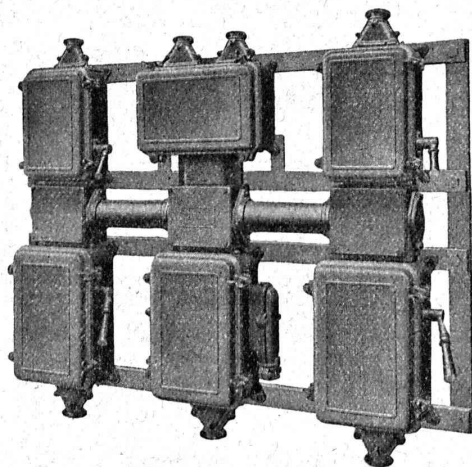
# CHARLES MAIER & C<sup>IE</sup>

FABRIQUE D'APPAREILS ELECTRIQUES - SCHAFFHOUSE

16, Place St-François

Bureau de **LAUSANNE** (Suisse)  
Téléphone 27.222

Adr. télégr. :  
Maierélec, Lausanne



Batterie de coffrets de manœuvre.

Gros appareillage, pupitres de commande  
pour

Usines électriques - Stations transformatrices  
Stations en plein air

Coffrets de manœuvre pour moteurs et chauffage

Batteries de coffrets de manœuvre

Coffrets blindés pour installations de lumière

Commandes électriques pour cloches d'église