

Zeitschrift: Bulletin technique de la Suisse romande
Band: 56 (1930)
Heft: 9

Werbung

Nutzungsbedingungen

Die ETH-Bibliothek ist die Anbieterin der digitalisierten Zeitschriften auf E-Periodica. Sie besitzt keine Urheberrechte an den Zeitschriften und ist nicht verantwortlich für deren Inhalte. Die Rechte liegen in der Regel bei den Herausgebern beziehungsweise den externen Rechteinhabern. Das Veröffentlichen von Bildern in Print- und Online-Publikationen sowie auf Social Media-Kanälen oder Webseiten ist nur mit vorheriger Genehmigung der Rechteinhaber erlaubt. [Mehr erfahren](#)

Conditions d'utilisation

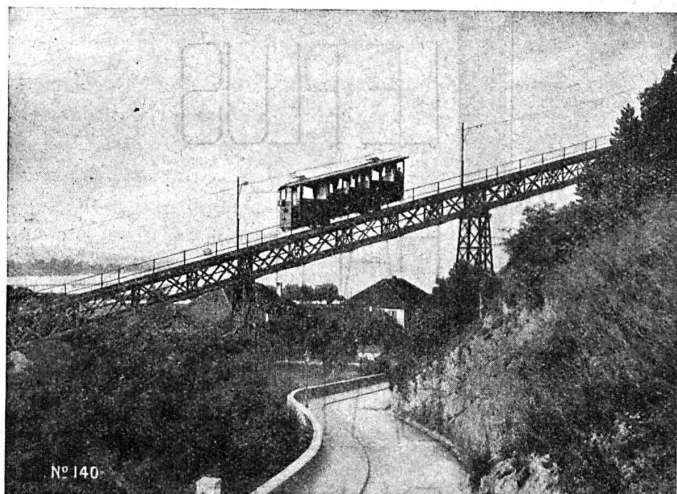
L'ETH Library est le fournisseur des revues numérisées. Elle ne détient aucun droit d'auteur sur les revues et n'est pas responsable de leur contenu. En règle générale, les droits sont détenus par les éditeurs ou les détenteurs de droits externes. La reproduction d'images dans des publications imprimées ou en ligne ainsi que sur des canaux de médias sociaux ou des sites web n'est autorisée qu'avec l'accord préalable des détenteurs des droits. [En savoir plus](#)

Terms of use

The ETH Library is the provider of the digitised journals. It does not own any copyrights to the journals and is not responsible for their content. The rights usually lie with the publishers or the external rights holders. Publishing images in print and online publications, as well as on social media channels or websites, is only permitted with the prior consent of the rights holders. [Find out more](#)

Download PDF: 09.02.2026

ETH-Bibliothek Zürich, E-Periodica, <https://www.e-periodica.ch>



Funiculaire Bienne - Macolin.

Société des Usines de L. de Roll
Fonderie de Berne

Télégrammes: Fonderie de Berne à Berne Téléphone: Bollwerk 50.66

Appareils de levage de tous genres.
Dragues à câbles pour l'extraction de gravier et de sable.
Matériel de chemins de fer : Branchements, Croisements, Chariots transbordeurs, Ponts tournants etc.
Chemins de fer Funiculaires avec freins de sûreté brevetés.
Treuil de halage.
Superstructures à crémaillères des systèmes Riggenbach, Abt, Strub, Peter, etc.
Barrages : Vannes de toutes grandeurs et systèmes pour barrages, canaux et entrées de turbines, **Grilles et Râteaux mécaniques** pour le nettoyage des grilles.
Constructions Mécaniques de tous genres.
Fonte grise. — Renseignements à disposition.

FIBRE DIAMOND AMÉRICAINE, planches, bâtons, tubes



Diamond Insulation (Leatheroid). Céloron Tissu pour engrenages silencieux. **Produits Bakélite**, „Turbonite”, papier, planches, bâtons, tubes, pièces façonnées. **Céloron Fibre**, meilleure matière pour usage mécanique et électrique. **Ebonite. Mica. Micanite. Galalithe. Celluloïde. Cellon** (non inflammable). **Toiles huilées. Rubans isolants. Tubes isolants. Amiante. Garnitures système „SEA”** pour boîtes à étoupe, pour toutes températures et pressions (étanchéité durant des années). **Trolit** pour T. S. F., etc. **Vernis „Cellon”.**

ZWILCHENBART S. A., Dépt. Techn., BALE



Les installations de

Compresseurs - Brise-béton - Fouloirs Marteaux perforateurs **INGERSOLL - RAND**

sont économiques et d'un grand rendement.

Demandez offres, liste de références et visite d'ingénieur à

ROBERT AEBI & C^{IE} S. A.
 Téléph. : Selnau 17.50 **ZURICH** Werdmühleplatz, 2



LE PLUS
HAUT
BATIMENT
DU MONDE

le
**WOOLWORTH
BUILDING**
à New York

se dresse sur des fondations im-
perméabilisées par

TOXEMENT

c'est dire de

quelle confiance jouit cet hydrofuge aux Etats-
Unis! Le Toxement est mis aujourd'hui à la dis-
position des entrepreneurs suisses. Pour tous
renseignements et prix s'adresser à

STANDARD

Représentants généraux de Toth
Bros. · New-York · fondée en 1848

Usine de Vernis et Couleurs, Altstetten (Zurich)

SULZER

Pompes centrifuges

pour stations de distribution d'eau municipales et communales, toutes exploitations agricoles et industrielles, installations d'accumulation, alimentation de chaudières, irrigation et drainage, service d'incendie, pompage d'eaux d'égout et fonçage de mines. Pompes domestiques à fonctionnement automatique. Pompes sur chariots.

Ventilateurs

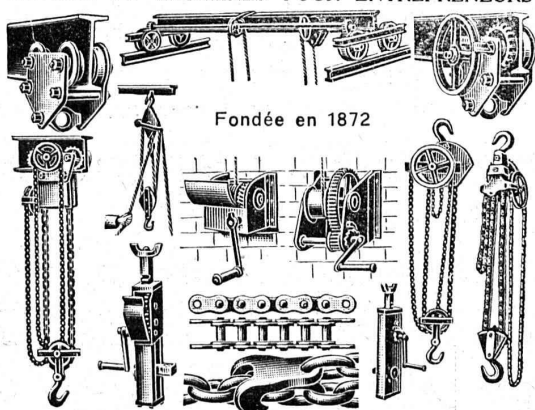
hélicoïdaux pour pressions . . . jusqu'à 10 mm de colonne d'eau, à basse pression pour pressions de 10 — 100 mm de colonne d'eau, à moyenne pression p. pressions de 60 — 300 mm de colonne d'eau, à haute pression pour pressions de 60—2000 mm de colonne d'eau, Exécutions spéciales livrées pour des débits jusqu'à 500 m³/sec.

SULZER FRÈRES, SOCIÉTÉ ANONYME, WINTERTHUR

BRUN & C^o, NEBIKON

(LUCERNE)

FABRIQUE DE CHAINES, POINTES, APPAREILS DE LEVAGE ET MACHINES POUR ENTREPRENEURS



Fondée en 1872

Palans, Chariots-Roulants, Chaines pour tous usages, Crues d'ateliers, Treuils d'applique, Pointes de toutes dimensions.

Livraison rapide. - Prix avantageux. — Demandez nos offres spéciales.



DRAGUES. EXCAVATEURS

Installations pour l'extraction
et le triage du gravier

OEHLER

Usines Métallurgiques Oehler & Co S.A. Aarau

Louis Rossi

11, PLACE ST-FRANÇOIS LAUSANNE TÉLÉPHONE 26.201

LIÈGE AGGLOMÉRÉ
ET PLANCHERS LIÈGE - ISOLANTS

STORES SCHENKER
FENÊTRES EN BOIS

BÉTON ARMÉ TRANSLUC.
PLANCHERS EUBOLITH

GRANIT TESSIN ET VALAIS — GRÈS - MOLLASSE DE VILLARLOD — CRÉPIS JURASITE, STUCALITHE — VITRAGES SANS MASTIC

E. G. PORTLAND, ZURICH

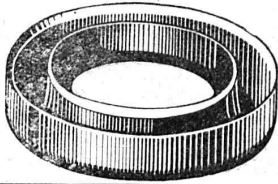
Jura-Cement-Fabriken, Aarau
Aarg. Portland - Cementfabrik Holderbank-Wildegg
Portland Cementwerke Würenlingen-Siggental A.-G.
Cement- und Kalkfabriken R. Vigier A.-G.
Portland-Cementfabrik, Laufen
Schweiz. Cement-Industrie-Ges., Heerbrugg
Portland-Cementwerk Thayngen A.-G.

K. Hürlimann Söhne, Brunnen
Wilhelm Brodtbeck A.-G., Liestal
Cementwerke Därligen A.-G., Bern
Ciment Portland S. A., St-Sulpice
Société des usines de Grandchamp et de Roche
S. A. des chaux et ciments de Baulmes et Vouvy

recommandent leur

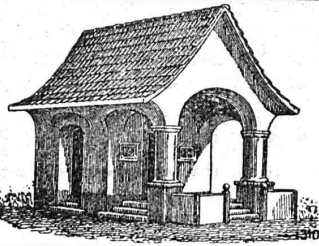
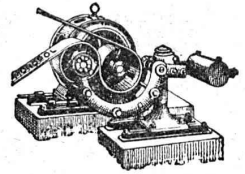
1^a Ciment - Portland

Vente par les fabriques mêmes



TANNERIE de VEVEY S.A.

Courroies de Transmission en Cuir. - Cuirs Emboutis.
Articles techniques. - Pignons en Cuir vert, Joints, etc.



PLAFONDS, CLOISONS, CORNICHES, PLANCHERS, Revêtements de toutes sortes
exécutés avec le support pour mortier

„TREILLAGE EN TERRE CUITE“

sont exempts de toutes fissures, inaltérables aux influences
atmosphériques, incombustibles et extrêmement durables

Nombreuses références

Demandez prospectus et échantillons

Médailles d'or : Berne 1914, Barcelone 1920

FABRIQUE SUISSE DE TREILLAGE EN TERRE CUITE S.A., LOTZWIL-BERNE

ACIERS SANDVIK - Notz & C°, Bienne

S. A. pour la Recherche et le Captage des Eaux souterraines

34 Spitalgasse BERNE Tél. Bollwerk 26-34

Forages à Diamants Puits filtrants Sondages



Le Distributeur
Hygiénique de savon liquide

„LISODIS“

offre des avantages considérables.
Economique - Pratique - Elégant.
50 000 appareils vendus.

Utilisez également notre savon liquide
„LISO“
qui adoucit et rafraîchit la peau.

Soc. An. LE LISODIS, Ste-Croix, Vaud



S. A. FABRIQUES DE MEUBLES Horgen-Glaris à Horgen

Maison suisse la plus importante pour

AMEUBLEMENT

de Salles de concert, théâtres, ciné-
matographes, restaurants, cafés, salles à manger,
vestibules etc.



Brevets d'invention
marques - dessins et modèles

A. BUGNION

Physicien diplômé
de l'Ecole Polytechnique Fédérale.
Ancien élève de l'Ecole Supérieure
d'Electricité, à Paris.

Ancien expert technique
au Bureau Fédéral
de la Propriété Intellectuelle.

GENÈVE
Corraterie, 18
Téléph. 47.920

LAUSANNE
Grand Pont, 2
Téléph. 25.550

Comme premier enduit
utilisez



(produit à base de plomb)
pour fer, bois, éternit, etc.

SUBOX S. A.

187, Langstrasse ZÜRICH 5 Langstrasse, 187

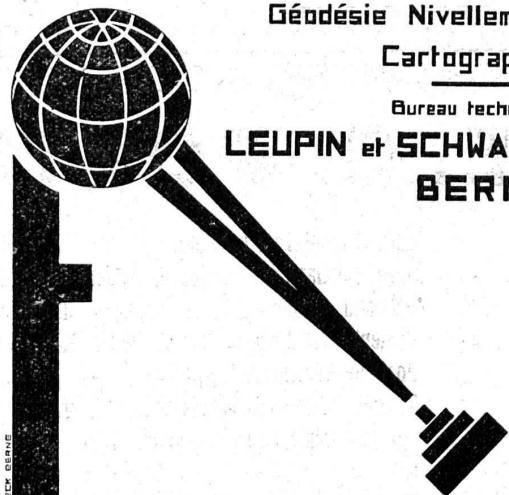
STEREOPHOTOGRAMMETRIE

Géodésie Nivellement

Cartographie

Bureau technique

LEUPIN et SCHWANK
BERNE



ATELIER KIECH GEBRÜD

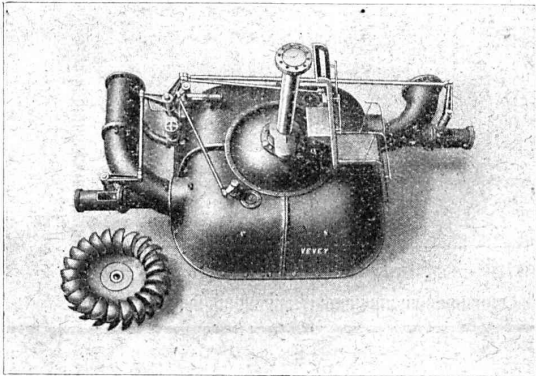
Lopographie

Ateliers de Constructions Mécaniques de Vevey (Suisse)

Téléphone N° 69

Adresse télégraphique : Fonderie Vevey

Téléphone N° 69



Une des turbines de l'Usine de Sembrancher (Société romande d'électricité).
Axe vertical. - 2 Injecteurs. - 5300 ch sous 156 m de chute.

**TURBINES HYDRAULIQUES
RÉGULATEURS**

PONTS ET CHARPENTES MÉTALLIQUES

**APPAREILS DE LEVAGE
DE MANUTENTION ET DE TRANSPORT**

**CHAUDRONNERIE
RÉSEROIRS - CHAUDIÈRES - GAZOMÈTRES - TUYAUX**

FONDERIE DE FER ET DE BRONZE

APPAREILS POUR VOIES FERRÉES

Société Suisse d'Explosifs Cheddite et Dynamite

Bureau à Liestal : Tél. 182. Usines à Isleten (Ct. d'Uri) et Liestal

livre à des conditions avantageuses

DYNAMITE de toutes forces

Explosifs de sûreté 1^{re} qualité

**CHEDDITE ET TELSITE
MÈCHES ET DÉTONATEURS**

Agents généraux pour la Suisse romande :

**PETITPIERRE FILS & C^o, NEUCHÂTEL
TÉLÉPHONE 3.15**



TUYAUX

Fonte pression „CHOINDEZ” à emboîtement et accessoires goudronnés.
En acier „MANNESMANN” à emboîtement et pour souder à l'autogène et accessoires goudronnés et jûtés.
En fonte salubre „CLUS” Série A, à emboîtement et access. goudronnés.
En fonte française et raccords bruts.
En fer étiré, exécution ordinaire, noirs et galvanisés avec manchons.
En fer, pour Serruriers ; noirs, non taraudés et non manchonnés.
En aciers, dits Bouilleurs, pour chaudières, noirs, bouts lisses, sans manchons.

Raccords de tuyaux „GF”
noirs et galvanisés.

Coudes à l'équerre
sans soudure, noirs, pour tubes Bouilleurs.

**Max
Schmidt & C^o**

22, Place St-Laurent, 24, LAUSANNE



SOCIÉTÉ DES
USINES DE LOUIS DE ROLL

CLUS

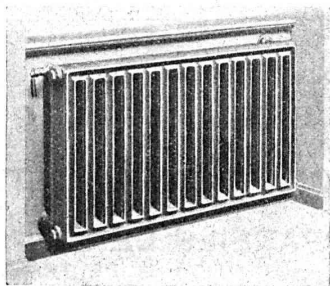
USINE DE CLUS
À KLUS (CT. DE SOLEURE)



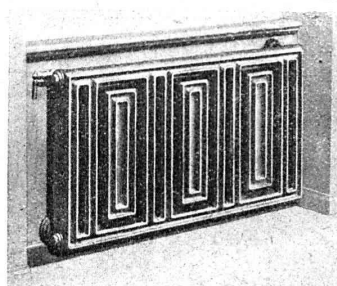
Radiateur
pour pose libre.
Efficace, utile et joli.

Radiation
de la chaleur par
la face avant.

Chauffage de l'air
par la face arrière.



Radiateur normal „Columbus”

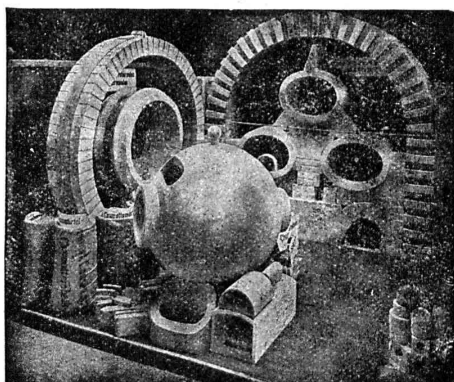


Radiateur spécial „Columbus”

Exécution très
soignée exigeant des
consoles murales
et des raccords
dissimulés,
des robinets
spéciaux
et des connexions
à vis pour le retour.

⊕ Brevet

Brevet ⊕



Fabrique de Produits Réfractaires Lausen S. A.

Fondée en 1872 **Lausen** (Bâle-Camp.) Téléphone N° 27

Matériaux réfractaires à l'usage de toutes les industries
et pour tous genres de fours.

PRODUITS RÉSISTANT AUX ACIDES

Exposition Nationale Berne 1914 : Médaille d'or.

SOCIÉTÉ ANONYME

BROWN, BOVERI & C^{IE}, BADEN

Bureaux techniques à Baden, Bâle, Berne, Lausanne

Si vous désirez une exploitation de tout repos,
employez nos

COFFRETS DE MANŒUVRE TYPE FC

munis de la



MARQUE DE QUALITÉ



de l'A. S. E.

Demandez le procès-verbal des essais, le tarif et une description