

**Zeitschrift:** Bulletin technique de la Suisse romande  
**Band:** 56 (1930)  
**Heft:** 9

## **Werbung**

### **Nutzungsbedingungen**

Die ETH-Bibliothek ist die Anbieterin der digitalisierten Zeitschriften auf E-Periodica. Sie besitzt keine Urheberrechte an den Zeitschriften und ist nicht verantwortlich für deren Inhalte. Die Rechte liegen in der Regel bei den Herausgebern beziehungsweise den externen Rechteinhabern. Das Veröffentlichen von Bildern in Print- und Online-Publikationen sowie auf Social Media-Kanälen oder Webseiten ist nur mit vorheriger Genehmigung der Rechteinhaber erlaubt. [Mehr erfahren](#)

### **Conditions d'utilisation**

L'ETH Library est le fournisseur des revues numérisées. Elle ne détient aucun droit d'auteur sur les revues et n'est pas responsable de leur contenu. En règle générale, les droits sont détenus par les éditeurs ou les détenteurs de droits externes. La reproduction d'images dans des publications imprimées ou en ligne ainsi que sur des canaux de médias sociaux ou des sites web n'est autorisée qu'avec l'accord préalable des détenteurs des droits. [En savoir plus](#)

### **Terms of use**

The ETH Library is the provider of the digitised journals. It does not own any copyrights to the journals and is not responsible for their content. The rights usually lie with the publishers or the external rights holders. Publishing images in print and online publications, as well as on social media channels or websites, is only permitted with the prior consent of the rights holders. [Find out more](#)

**Download PDF:** 26.01.2026

**ETH-Bibliothek Zürich, E-Periodica, <https://www.e-periodica.ch>**

# BULLETIN TECHNIQUE DE LA SUISSE ROMANDE

ORGANE DE PUBLICATION DE LA COMMISSION CENTRALE POUR LA NAVIGATION DU RHIN  
ORGANE DE L'ASSOCIATION SUISSE D'HYGIÈNE ET DE TECHNIQUE URBAINES  
ORGANE EN LANGUE FRANÇAISE DE LA SOCIÉTÉ SUISSE DES INGÉNIEURS ET DES ARCHITECTES  
ainsi que de la Société vaudoise des Ingénieurs et des Architectes, de l'Association des Anciens Elèves de  
l'Ecole d'Ingénieurs de l'Université de Lausanne et des Groupes Romands de la G. e. P.

## ABONNEMENTS :

Suisse : 1 an, 12 francs  
Etranger : 14 francs

Pour sociétaire :

Suisse : 1 an, 10 francs  
Etranger : 12 francs

Prix du numéro :  
75 centimes.

Pour les abonnements  
s'adresser à la librairie  
F. Rouge & C°, à Lausanne.

## COMITE DE REDACTION

Président : R. NRESER, ingénieur, à Genève.  
Secrétaire : EDM. EMMANUEL, ingénieur, à Genève.

## MEMBRES :

*Fribourg* : MM. L. HERTLING, architecte ; A. ROSSIER, ingénieur ; R. DE SCHALLER, architecte. — *Vaud* : MM. C. BUTTICAZ, ingénieur ; EPITAUX, architecte ; E. JOST, architecte ; A. PARIS, ingénieur ; CH. THEVENAZ, architecte. — *Genève* : MM. L. ARCHINARD, ingénieur ; CH. WEIBEL, architecte. — *Neuchâtel* : MM. ED. ELSKES, ingénieur ; A. MÉAN, ingénieur cantonal ; E. PRINCE, architecte. — *Valais* : MM. J. COUCHEPIN, ingénieur, à Martigny ; HAENNY, ingénieur, à Sion.

RÉDACTION : H. DEMIERRE, ingénieur.  
VEVEY, Rue de la Madeleine, 15.

## CONSEIL D'ADMINISTRATION DU BULLETIN TECHNIQUE

A. DOMMER, ingénieur, président. — M. IMER. — H. MEYER, architecte. —  
F. ROUGE, libraire. — E. SAVARY, ingénieur.

## ANNONCES :

50 centimes la ligne

Rabais pour annonces répétées

Demandez tarif spécial  
pour fractions de pages à

*l'Indicateur Vaudois*  
(Société Suisse d'Édition)  
Jumelles, 4, Lausanne.

ADMINISTRATION : LIBRAIRIE F. ROUGE & C°, RUE HALDIMAND, 6, LAUSANNE



## Troesch & C° S.A., Berne

Fabrique d'Appareils Sanitaires



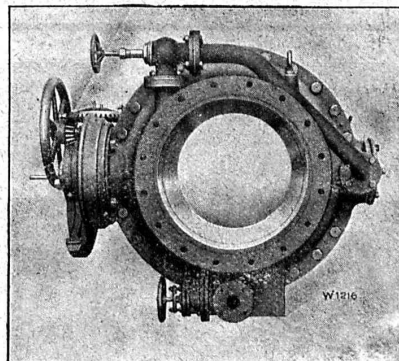
*Le Connaisseur choisit*

*la*  
**LAMPE AARAU**

**ESCHER WYSS & C<sup>IE</sup> S.A.**  
Zurich  
Suisse

## Vannes rotatives

l'organe de fermeture le plus parfait  
pour conduites d'eau

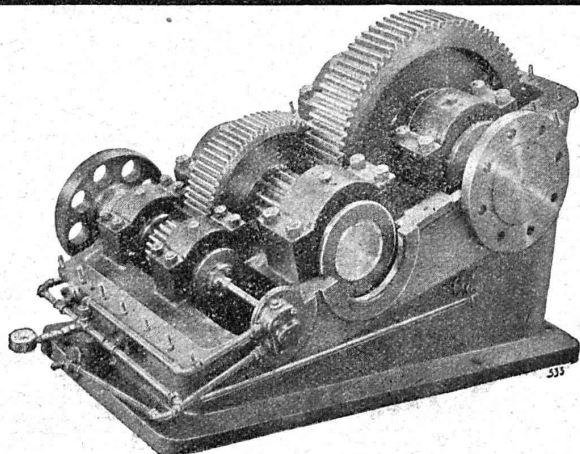


Ouverture lisse et sans aucun obstacle en position  
ouverte, donc perte de pression des plus réduites.

# HELIOGRAPHIE

## A. MOREL LAUSANNE

JUMELLES 2 TÉL: 28 327 C.CH: II 639  
MAISON FONDÉE EN 1905



### S. A. DES ENGRENAGES MAAG ZURICH

Réducteur de vitesse pour Banc de Tréfilerie

Exécution spéciale

Réducteurs et multiplicateurs complets  
Pompes à engrenages  
Engrenages pour tout usage



Installations pour :

la Soudure et le Découpage autogènes  
la Métallisation, système „SCHORI”

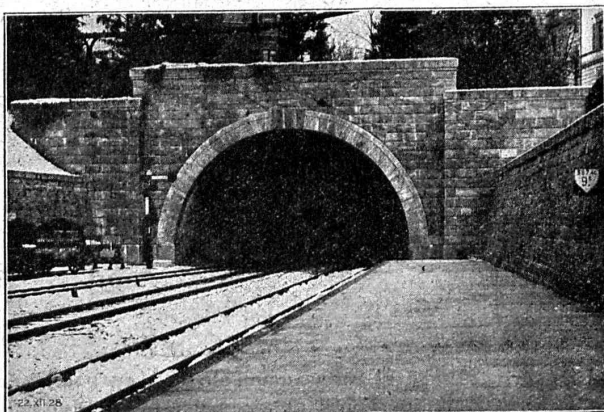
Tous gaz comprimés et appareils pour leur emploi

Société  
Anonyme

**CARBA**

Berne  
Bâle - Zurich

Bureau de Lausanne : A. BAATARD, Rue de la Barre, 9



Tunnel du „Ulmberg“ à Zurich.

Entreprise Générale de Bâtiments  
et de Travaux publics

**J. J. RUEGG & C°**

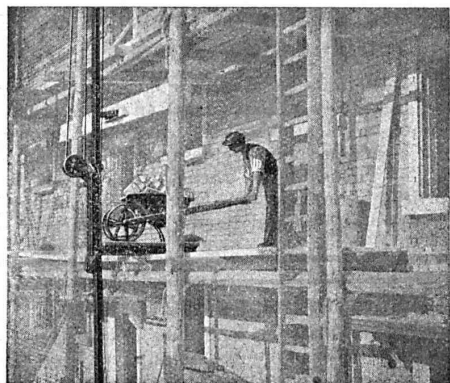
39, Bühistrasse ZURICH Bühistrasse, 39

Terrassements - Canalisations  
Maçonnerie - Béton armé

BUREAU D'INGÉNIEUR



# LE MONTE-CHARGES RAPIDE "RACO"



est le plus simple, le plus productif,  
d'un montage facile et rapide et d'un prix très modique

**Vitesse d'élévation 30 à 60 mètres par minute**  
**Force de portée 500-1000 kg.**

Bétonnières «Raco de Roll»

Matériel roulant

Concasseurs «Clus»

Explosifs de sûreté

Outils pour entrepreneurs

## Robert Aebi & C<sup>ie</sup> S. A., Zurich

BUREAU TECHNIQUE :: FABRIQUE DE MACHINES

*Maison fondée en 1880*

# ENTREPRISE ÉLECTRIQUE

## C. ERNI & C<sup>IE</sup>

Avenue Floréal 19 **LAUSANNE** Téléphone 26 202

Construction de lignes aériennes de haute et basse tension  
et de lignes de contact pour chemins de fer

## Manufacture de Courroies S. A.

Anciennement  
Weber & C<sup>ie</sup>.

### Menziken

Téléphone 133



Courroies de transmissions  
de tous genres

Courroies spéciales

Lanières - Agrafes - Colle



## Entreprise générale de Travaux d'asphaltage

pour couvertures et dallages, étanches de toitures, plates, voûtes, tunnels.  
Terrasse, Balcons, Chambres à lessives, chambres de bains, Etendages, etc.  
Application verticale Pour assèchement des murs.

Travaux garantis.

Nombreuses références.

**LAUSANNE**  
Téléphone 22.826

## ORESTE ROSSO

MAITRE-ASPHALTEUR

**VEVEY**  
Téléphone 151

## DÉCORATIONS EN STAFF

Fabrication spéciale brevetée  
et meilleur équivalent des travaux exécutés sur place.  
Se les procurer de préférence chez

**ERNEST HABERER & C<sup>IE</sup> - BERNE**  
SULGENAUWEG, 38 Téléphone : Bollwerk 29.43

Exécution prompte et soignée de commandes directes suivant nos catalogues et de travaux d'après plans spéciaux.

Compositions spéciales avec les motifs de nos catalogues pour plafonds, murs, etc. en tous genres et grandeurs, d'après indications, sont faites gratuitement.

Conditions avantageuses — Catalogues à disposition

Demandez croquis et propositions de nos

**Décorations en Staff modernes de toute dernière création**

## Sagrave S. A., à Lausanne

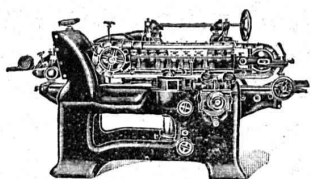
Adresse : Case postale Ouchy — Téléphone 22.997

Bureau à AMPHION-LES-BAINS (Hte Savoie) — Téléphone 5

### Spécialité de sables et graviers du lac pour béton armé

Importantes installations de triage et concassage produits bruts et concassés, triés ou tout venant en toutes granulations, pour toutes applications, petit gravier d'allée, sable moulu, tamisé à 2 mm. pour crépissages fins, enduits et jointoyages. — Poussière de roche (Filler) pour liant dans les mortiers bitumineux. — Entreprise de dragage, construction port, canaux, jetées, enrochements.

## MACHINES A BOIS



Toutes machines spéciales pour parqueteries.

**MULLER**  
& C<sup>O</sup> S. A.  
**BRUGG**

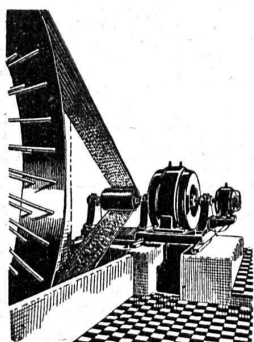
### Les tapisseries se décollent.

Dans beaucoup de maisons modernes qui ont été construites rapidement sans que les murs aient pu sécher convenablement, on constate qu'au bout de peu de temps les tapisseries se décollent. Ce phénomène désagréable est évité par l'emploi des **plaques Welton** qui, tout en économisant du matériel portant en faveur de matériel isolant, permettent aux murs de sécher immédiatement et les rendent prêts à l'application de la tapisserie.



La Société commerciale de la Société Suisse des Entrepreneurs, à Genève et à Lausanne, seul représentant pour la Suisse romande et les cantons de Berne et de Solothurn, vous donnera tous les renseignements désirables. Demandez-les aujourd'hui même.

Welton & Baumaterial A. G., Zofingue



### Courroie „Pieuvre”

Economie de force motrice.

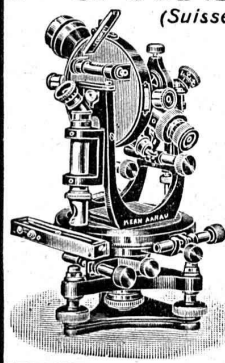
Diminution de traction.

Pas de pertes par glissement.

Rend inutile les enrouleurs sans augmenter la distance entre les axes.

**RAUCH & C<sup>IE</sup> S. A.**  
**MEILEN**

**Kern**  
AARAU  
(Suisse)



### Théodolite répétiteur avec microscopes à vernier

Ouverture libre de l'objectif, 36 ou 40 mm.

Grossissement, 27 fois.

Cercle horizontal 12 cm., cercle vertical 10 cm.

Données directes du vernier pour la division en 360° 20' en 400 g 1'

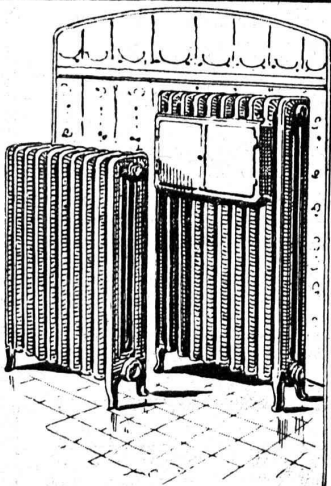
Sensibilité de la nivelle pour 2 mm = 40"

Exactitude de la nivelle = ± 1,5" c'est-à-dire 0,7 mm pour 100 m.

Jusqu'à 150 m. on peut estimer les millimètres sur une latte en centimètres et compter les centimètres jusqu'à la distance de 300 m.

Demandez brochure « 350 »

**KERN & C<sup>IE</sup>, Soc. An., AARAU**



### CHAUFFAGES CENTRAUX

Installations de  
Cuisines et Buanderies

**C. BOULAZ & C<sup>IE</sup>**

Anciennement  
Maison H. Moulin  
**LAUSANNE**

### Garantie

### contre les ouragans

Excellente ardoise pour couvertures et revêtements de façades

**Durée illimitée**  
**Garantie 10 ans**

Revêtements intérieurs de plafonds et parois



# CHARLES MAIER & C<sup>IE</sup>

FABRIQUE D'APPAREILS ELECTRIQUES - SCHAFFHOUSE

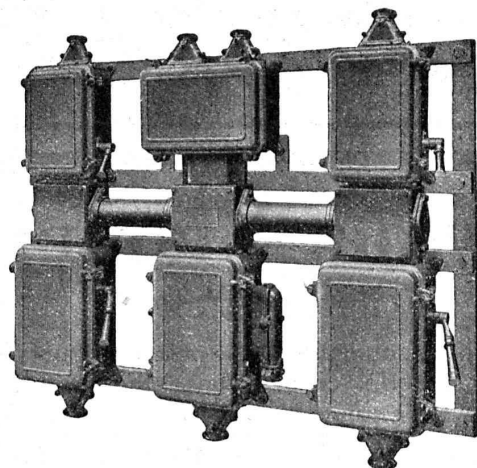
16, Place St-François

Bureau de

**LAUSANNE** (Suisse)

Téléphone 27.222

Adr. télégr. :  
Maierélec, Lausanne



Batterie de coffrets de manœuvre.

Gros appareillage, pupitres de commande  
pour

Usines électriques - Stations transformatrices  
Stations en plein air

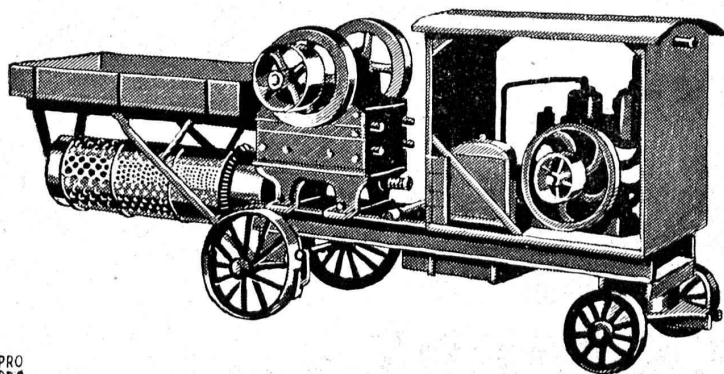
Coffrets de manœuvre pour moteurs et chauffage

Batteries de coffrets de manœuvre

Coffrets blindés pour installations de lumière

Commandes électriques pour cloches d'église

## Le concasseur roulant



Le concasseur «AMMANN»  
s'est affirmé pendant 40 ans  
comme étant une machine  
modèle - les nombreuses  
contrefaçons - qui ne l'ont  
jamais égalé - en sont la  
meilleure preuve.

**U. AMMANN, Ateliers  
de Constructions S.A.  
Langenthal**

Demandez notre prospectus spécial.



# Industriels

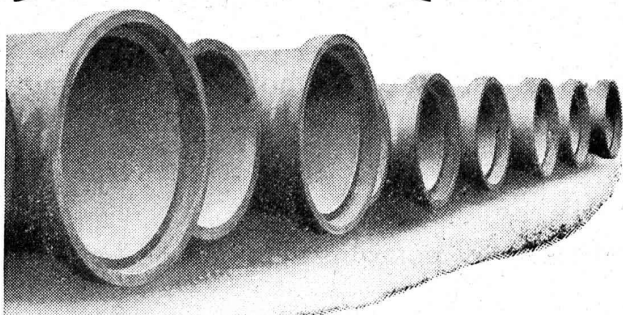


S.A. des Roulements à Billes

**SKF**  
Zurich

## ennemis du gaspillage

ayez des transmissions modernes  
consultez la société **SKF** pour ses  
nouvelles poulies extra légères et ses  
fameux paliers à rotule sur billes.

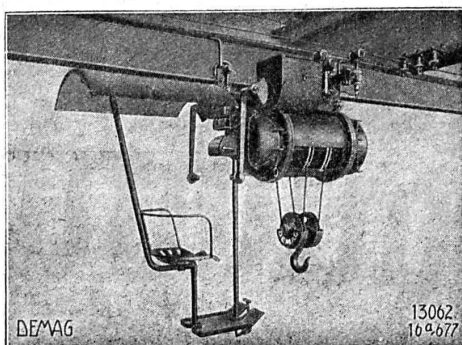


## Tuyaux Vianini en béton armé

pour turbines, conduites d'eau potable, égoûts,  
conduites à purin, canalisations, etc., jusqu'à  
10 atm. de pression.

Tous nos tuyaux sont garantis étanches et fabriqués avec  
du béton résistant aux acides.

Desmeules Frères, Granges-Marnand et Sté Internat. des poutres Siegwart, Lucerne



Palan Demag avec siège de conducteur accouplé.

## PALANS ÉLECTRIQUES **DEMAG**

Modèles avec siège de conducteur  
pour voie droite et à courbes.

Appareils de levage de réputation mondiale

**G. BÆUMLIN, ing.**  
**LUCERNE**

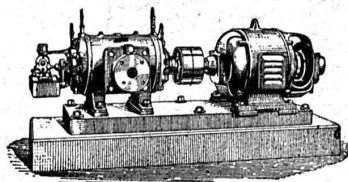
TÉLÉPHONE N° 40



**BOVARD & C<sup>IE</sup>**  
BOLLWERK 15 **BERNE**

## COMPRESSEURS - POMPES A VIDE ESSOREUSES

Machines spéciales pour  
la teinture et l'apprêt.  
*Ires références.*

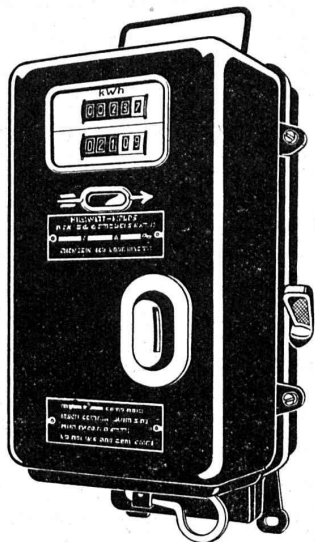


Machines pour travailler  
les métaux en feuilles.  
*(Système Jaacklin Frères).*

Atel. de Constr.

**BURCKHARDT**

Soc. Anon., Bâle



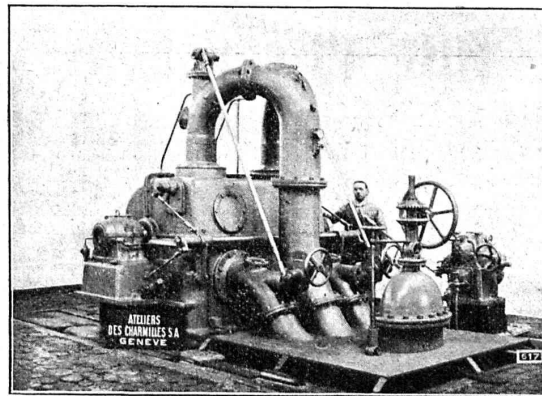
Compteur à prépaiement  
pour courant monophasé  
Type SIP 1AS

Notre compteur à prépaiement facilite  
à l'abonné le paiement, et à la Centrale  
l'encaissement du courant consommé.



**SOCIÉTÉ DES COMPTEURS DE GENÈVE**

## Ateliers des **CHARMILLES, S. A.** Genève



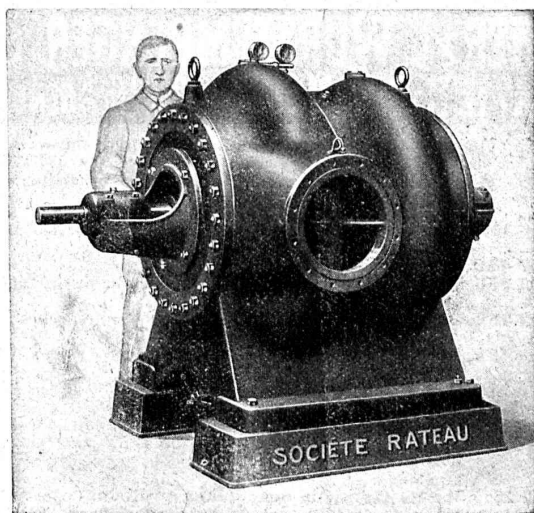
**TURBINE PELTON A 2 ROUES, 4 JETS, 650 CV.**

Chute = 85 mètres

LIVRÉE A LA RAUB AUSTRALIAN GOLD MINING CO

## **SOCIÉTÉ RATEAU** PARIS

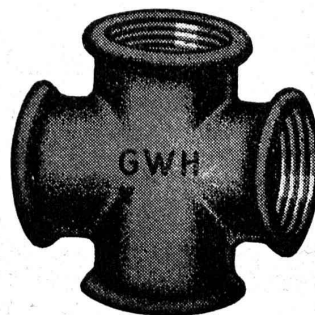
**POMPES CENTRIFUGES**  
pour toutes applications



Une des quatre Pompes de 400 ch fournies à la Cie  
des Chemins de fer du Midi.

Représentant Exclusif pour la Suisse :  
**A. Bokhanowsky, Ing. E. P. Z.**  
60, Tödistrasse ZÜRICH Tél. Uto 34.62

Pour conduites de  
**Gaz, Eau et Chauffage**  
Tubes de jonction en fonte douce



**G-W-H**

Chaque pièce a été mise à l'épreuve de compacité.

Représentation générale pour la Suisse :

**Dunkel & Co., Bâle**

Dreispliz - Tél. B. 99.37

Toutes les livraisons se font promptement,  
départ entrepôt Bâle.



# Pour expédier ciment ou chaux, PAVAG est le sac qu'il vous faut!



80 % de la Production mondiale de Ciments, Chaux, Plâtre  
est paqueté en sacs Papier.

(BUILDING SUPPLY NEWS)

Bureaux de vente :  
Rämistrasse, 3  
Téléphone : Limmat 28 75

## MISE AU CONCOURS pour la construction d'un pont à Bâle.

Avec l'autorisation du Conseil d'Etat, le Département des Constructions du Canton de Bâle-Ville ouvre un Concours international pour l'obtention de projets et offres pour la construction d'un pont sur le Rhin. (Pont des 3 Roses.)

Une somme de Fr. 80.000.— est à disposition du jury pour les primes et l'achat de 7 projets au maximum. Les projets et offres sont à remettre au Secrétariat du Département des Constructions jusqu'au 30 septembre au plus tard ; le programme et le matériel du concours peuvent être obtenus auprès du dit Département contre un dépôt de Fr. 50.— Ce montant est à verser à la Caisse du Département des Constructions, Münsterplatz, 11, ou au Compte de chèques postaux V. 2000 et sera remboursé dès la remise d'un projet conforme aux conditions ou le retour en bon état et avant le 1<sup>er</sup> juin 1930, de tout le matériel de concours.

Bâle, le 25 avril 1930.

Département des  
Constructions du Canton de Bâle-Ville :  
Dr A. BRENNER.

Fort

## Dessinateur - Architecte

est demandé pour juillet. Adresser offres avec références à Ch. Trivelli, avenue Ruchonnet, 25, Lausanne.

## INGÉNIEUR

Office de Brevets d'Invention de la Suisse romande cherche jeune technicien ou ingénieur, si possible électricien, de langue française et pouvant faire des traductions techniques d'anglais et d'allemand en français. Seules les offres avec prétentions et accompagnées d'un curriculum vitae seront prises en considération.

Ecrire sous chiffre 299, à l'Indicateur Vaudois, Lausanne.

## INDICATEUR VAUDOIS

Livre d'adresses de Lausanne et du Canton de Vaud. — Dans toutes librairies.

IMPORTANTE Entreprise de menuiserie, charpente et couverture en pleine activité, seul dans région Haute-Savoie en plein développement touristique, centre sports d'hiver et station estivale.

Usine moderne, outillage premier ordre, force hydraulique et électrique, vendrait à l'amiable pour cause inéventuelle Direction.

Ecrire sous chiffre V. 4988 X., à Publicitas, Genève.

## Dessinateur-technicien

26 ans, cherche place stable dans usine mécanique ou fabrique de machines. Bons certificats à disposition. Ecrire sous chiffre 301, à l'Indicateur Vaudois, Lausanne.

On demande pour Genève

## INGÉNIEUR- DESSINATEUR

au courant de la Charpente en fer. Place stable et d'avenir.

Offres avec copies de certificats et prétentions sous chiffre N 5519 X., à Publicitas, Genève.

Jeune

## Dessinateur-architecte

est demandé par Jules FALLET, Architecte au Locle.

## DESSINATEUR

sérieux est demandé chez Monsieur E. REESS, Architecte, Montbéliard (France). Envoyer références et prétentions

GARANTIE

années 10 Jahre

La Toiture  
IDÉALE  
Pour Usines  
Garages,  
Chalets,  
etc. etc.

Die  
IDÉALE  
BEDACHUNG  
für Fabriken,  
Garagen, Chalets usw.

Etanchéité  
Légèreté.  
Économique.

Wetterfest.  
Leicht,  
Sparsam

TRISTAR S  
Genève

Offres d'exploitation de Brevets d'invention

IMER & DE WURSTEMBERGER  
E. IMER-SCHNEIDER INGENIEUR CONSEIL GENÈVE

Les propriétaires des brevets suisses suivants désirent entrer en relation avec des fabricants suisses, en vue de la fabrication des articles brevetés, et seraient disposés à céder des licences d'exploitation ou à vendre leurs brevets

N° 96 191, W. L. Hall, pour : « Procédé pour la prise de vues photographiques ».

N° 108 459, Bahne Bonniksen, pour : « Tachymètre ».

N° 107 655, Donald Macadie, pour : « Instrument de mesure électrique, bobine mobile ».

N° 107 952, Donald Macadie, pour : « Machine à enrouler les bobines ».

N° 109 789, Società Italiana Ernesto Breda, pour : « Four à fusion électrique à arc ».

N° 120 276, Anna Alessandrini, pour : « Dispositif pour enseigner au moins une opération d'arithmétique ».

N° 130 142, Jean Baptiste Vernay, pour : « Filtre à tambour ».

N° 133 219, Lanston Monotype Corporation Ltd., pour : « Pompe à métal liquide pour machine à couler les caractères typographiques ».

N° 82 051, Société Chimique des Usines du Rhône, pour : « Procédé de préparation simultanée d'anhydride et d'aldéhyde acétiques ».

N° 100 068, Société Chimique des Usines du Rhône, pour : « Procédé de préparation d'une salicylate basique d'alumine ».

N° 132 973, Société des Usines Chimiques « Rhône-Poulenc », pour : « Procédé de décoration de matières plastiques et produit obtenu selon ce procédé ».

N° 134 083, Société des Usines Chimiques « Rhône-Poulenc », pour : « Procédé de fabrication de manganate de potasse ».

Prière d'adresser les offres ou propositions à MM. Imer & de Wurtemberg ci-devant M. E. Imer-Schneider, Ingénieur-Conseil, 14, rue du Mont-Blanc, à Genève, qui les transmettront à qui de droit.