

**Zeitschrift:** Bulletin technique de la Suisse romande  
**Band:** 55 (1929)  
**Heft:** 8

## **Werbung**

### **Nutzungsbedingungen**

Die ETH-Bibliothek ist die Anbieterin der digitalisierten Zeitschriften auf E-Periodica. Sie besitzt keine Urheberrechte an den Zeitschriften und ist nicht verantwortlich für deren Inhalte. Die Rechte liegen in der Regel bei den Herausgebern beziehungsweise den externen Rechteinhabern. Das Veröffentlichen von Bildern in Print- und Online-Publikationen sowie auf Social Media-Kanälen oder Webseiten ist nur mit vorheriger Genehmigung der Rechteinhaber erlaubt. [Mehr erfahren](#)

### **Conditions d'utilisation**

L'ETH Library est le fournisseur des revues numérisées. Elle ne détient aucun droit d'auteur sur les revues et n'est pas responsable de leur contenu. En règle générale, les droits sont détenus par les éditeurs ou les détenteurs de droits externes. La reproduction d'images dans des publications imprimées ou en ligne ainsi que sur des canaux de médias sociaux ou des sites web n'est autorisée qu'avec l'accord préalable des détenteurs des droits. [En savoir plus](#)

### **Terms of use**

The ETH Library is the provider of the digitised journals. It does not own any copyrights to the journals and is not responsible for their content. The rights usually lie with the publishers or the external rights holders. Publishing images in print and online publications, as well as on social media channels or websites, is only permitted with the prior consent of the rights holders. [Find out more](#)

**Download PDF:** 12.01.2026

**ETH-Bibliothek Zürich, E-Periodica, <https://www.e-periodica.ch>**

# BULLETIN TECHNIQUE DE LA SUISSE ROMANDE

ORGANE DE PUBLICATION DE LA COMMISSION CENTRALE POUR LA NAVIGATION DU RHIN  
ORGANE DE L'ASSOCIATION SUISSE D'HYGIÈNE ET DE TECHNIQUE URBAINES  
ORGANE EN LANGUE FRANÇAISE DE LA SOCIÉTÉ SUISSE DES INGÉNIEURS ET DES ARCHITECTES  
ainsi que de la Société vaudoise des Ingénieurs et des Architectes, de l'Association des Anciens Elèves de  
l'Ecole d'Ingénieurs de l'Université de Lausanne et des Groupes Romands de la G. e. P.

## ABONNEMENTS :

Suisse : 1 an, 12 francs

Etranger : 14 francs

Pour sociétaire :

Suisse : 1 an, 10 francs

Etranger : 12 francs

Prix du numéro :

75 centimes.

Pour les abonnements  
s'adresser à la librairie  
F. Rouge & C°, à Lausanne.

## COMITÉ DE RÉDACTION

Président : R. NEESER, ingénieur, à Genève.  
Secrétaire : EDM. EMMANUEL, ingénieur, à Genève.

## MEMBRES :

*Fribourg* : MM. L. HERTLING, architecte ; A. ROSSIER, ingénieur ; R. DE SCHALLER, architecte. — *Vaud* : MM. C. BUTTICAZ, ingénieur ; EPITAUX, architecte ; E. JOST, architecte ; A. PARIS, ingénieur ; CH. THEVENAZ, architecte. — *Genève* : MM. L. ARCHINARD, ingénieur ; CH. WEIBEL, architecte. — *Neuchâtel* : MM. ED. ELSKES, ingénieur ; A. MÉAN, ingénieur cantonal ; E. PRINCE, architecte. — *Valais* : MM. J. COUCHEPIN, ingénieur, à Martigny ; HAENNY, ingénieur, à Sion.

RÉDACTION : H. DEMIERRE, ingénieur.  
VEVEY, Rue de la Madeleine, 15.

## CONSEIL D'ADMINISTRATION DU BULLETIN TECHNIQUE

A. DOMMER, ingénieur, président. — M. IMER. — H. MEYER, architecte. —  
F. ROUGE, libraire.

## ANNONCES :

50 centimes la ligne

Rabais pour annonces répétées

Demandez tarif spécial  
pour fractions de pages à

*l'Indicateur Vaudois*  
(Société Suisse d'Édition)  
Jumelles, 4, Lausanne.

ADMINISTRATION : LIBRAIRIE F. ROUGE & C°, RUE HALDIMAND, 6, LAUSANNE



## Appareils de chauffage à air chaud

pour grands locaux, tels que fabriques, halles, etc.

**VENTILATION S. A. - STÆFA - ZURICH**



*Sac en papier spécial PAVAG est sûrement  
l'emballage idéal pour chaux, plâtre ou ciment!*

80 % de la Production mondiale de Ciments, Chaux, Plâtre  
est paqueté en sacs Papier.  
(BUILDING SUPPLY NEWS)

Bureaux de vente :  
**Maison-Bellevue**  
Téléphone : Limmat 2875

# LUXFER

Les Fenêtres béton pour fabriques sont meilleur marché que celles en fer forgé.  
Demandez nos prospectus.

**ROB. LOOSER & CIE., ZURICH** (TÉLÉPHONE SELNAU 7295)

# Les panneaux de liège

## „Dilatite“

sont l'isolant le plus **efficace** et le plus **durable** contre la perte du froid et de la chaleur, contre l'humidité et pour amortir le bruit **dans le bâtiment**.

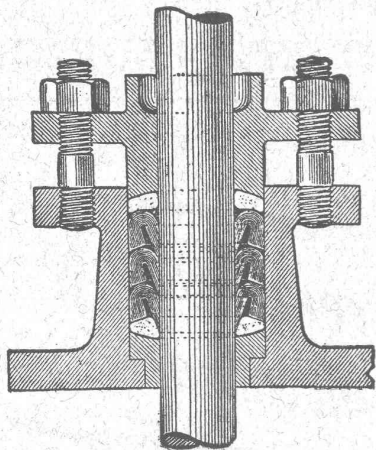
„Dilatite“ est un liège perfectionné

Seuls fabricants :

Fabrique de liège aggloméré

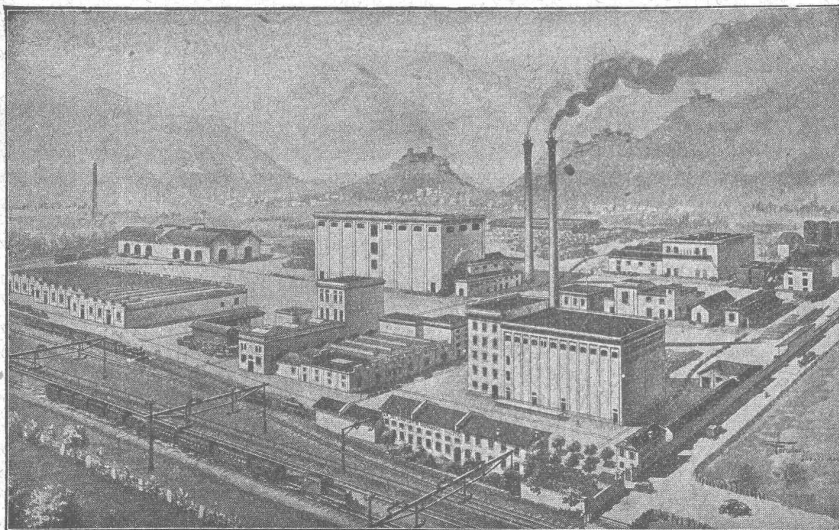
**WANNER & C<sup>ie</sup> S<sup>te</sup> A<sup>me</sup>**, Téléphone No 11, **HORGEN**

## GARNITURES „SEA“ pour les boîtes à étoupe



pour tout emploi et n'importe quelles pressions et températures, s'imposent pour toutes les industries, sont garanties six mois et durent des années. Il n'existe pas de meilleur système.

**ZWILCHENBART S. A.**, Dépt. Techn., **BALE**



Les planchers de  
**LINOLÉUM**  
sont les meilleurs !

Exigez de votre  
fournisseur du  
Linoléum suisse !

**Ŝ. A. DU LINOLÉUM A GIUBIASCO (SUISSE)**



# EXPLOSIFS DE SÛRETÉ

## ALDORFITE ET ALDORFITE-GÉLATINE



**Effets très puissants Grande sécurité dans le maniement**  
**Mèches à mines — Capsules détonateurs**  
**Lampes de mineurs — Acier pour mèches**

Concasseurs - Bétonnières - Monte-charges rapide « Raco »  
Matériel roulant - Appareils de levage  
Outils pour entrepreneurs

### ROBERT AEBI & C<sup>IE</sup>, S. A., ZURICH

BUREAU TECHNIQUE

Maison fondée en 1880

FABRIQUE DE MACHINES

### Société Suisse pour la Construction de Locomotives et de Machines, Winterthur

## AIR COMPRIMÉ

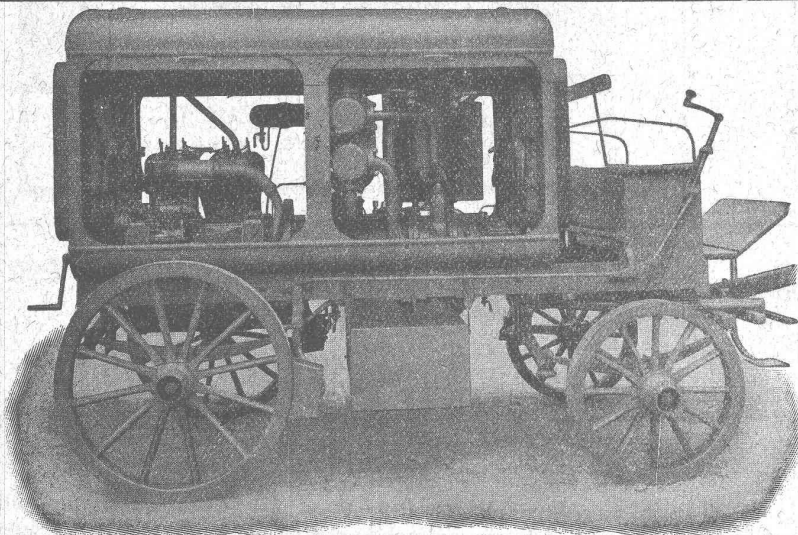
jusqu'à 16 atmosphères

## VIDE

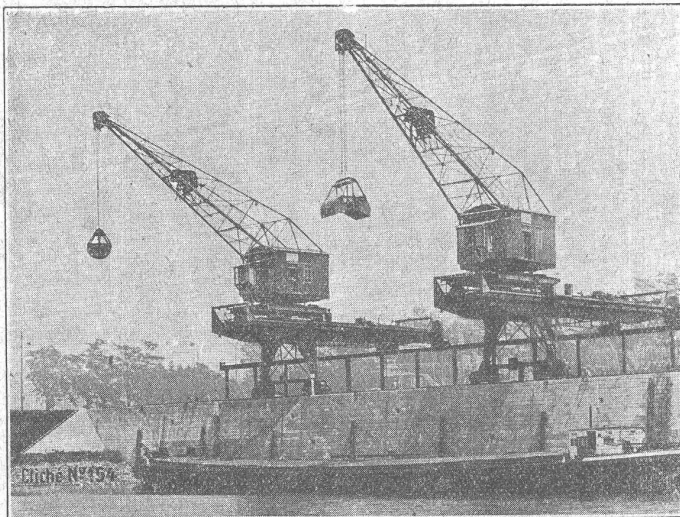
jusqu'à 99,9 %

**Compresseurs et Pompes  
à vide rotatifs**

DEMANDEZ PROSPECTUS ET DEVIS



Moto-Compresseur sur char.



Deux grues de quai dans le nouveau port de Bâle.

**Société des Usines de L. de Roll**  
**Fonderie de Berne**  
Télégrammes : Fonderie de Berne **à Berne** Téléphone : Bollwerk 50.66

**Appareils de levage** de tous genres.

**Matériel de chemins de fer** : Branchements, Croisements, Chariots transbordeurs, Ponts tournants etc.

**Chemins de fer Funiculaires** avec freins de sûreté brevetés.

**Treuiis de halage.**

**Superstructures à crémaillères** des systèmes Riggénbach, Abt, Strub, Peter, etc.

**Barrages** : Vannes de toutes grandeurs et systèmes pour barrages, canaux et entrées de turbines, **Grilles et Râteaux mécaniques** pour le nettoyage des grilles.

**Constructions Mécaniques** de tous genres.

**Fonte grise.** — Renseignements à disposition.



# CONSTRUCTIONS en FER

Ponts, Charpentes, Mâts, Réservoirs, Grues, Tôlerie, etc.

**Wartmann, Vallette & C<sup>ie</sup>, Genève**

Même maison à  
**BROUGG (Argovie)**

## MANUFACTURE de Produits Céramiques et Réfractaires S. A. LAUSEN

PRODUITS RÉFRACTAIRES : BRIQUES, PLANELLES, DALLES, MORTIER, MOUFLES, CREUSETS

*Carrelages céramiques rouges et jaunes. Briques de parement*

TUYAUX EN GRÈS, AUGES, CUVES — KLINKERS — BRIQUES ÉMAILLÉES

## IMPRIMERIE LA CONCORDE

Direction :

Th. Pache-Tanner  
J. Pache-Vuitel

**LAUSANNE**

JUMELLES, 4  
Téléphone 23 595

Impressions commerciales et artistiques

Tirages en couleurs, illustrations, Labeurs

Journaux, volumes, brochures, catalogues

Circulaires :: Enveloppes :: Programmes

Cartes de visite et d'adresse, Obligations

Faire-part, Registres :: Algèbre, Musique



**LAMPES à ACÉTYLENE** système "WOLF"

pour mines, chantiers, chemins de fer, fabriques, ménages etc.

**Les plus répandues dans le monde.**

**Petitpierre**  
fils et C<sup>o</sup>

**NEUCHÂTEL**  
Agents généraux pour la Suisse  
(Maison fondée en 1848)

## Reifler & Madliger

INGÉNIEURS

succ. de A. Henry

**Bienne**

Entreprise de construction

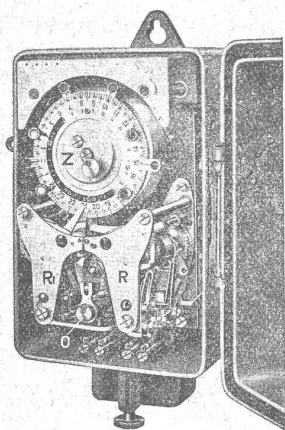
## Infrastructure :

Fondations, travaux hydrauliques, voies ferrées et voies industrielles, travaux en béton.

## Construction de routes :

Revêtements de goudron ou de bitume, au moyen de traitements de surface ou de procédés d'imprégnation ou de mélange.  
Ouvrages en asphalte, pavages, cylindrages.

*Installation de compresseurs et de concasseurs locomobiles.*



Pour la commande des

## Compteurs à tarifs multiples

utilisez les Horloges de commande

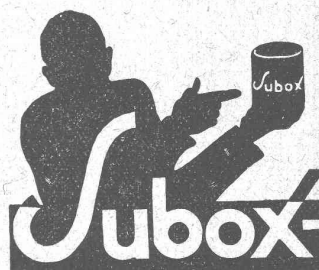
**SAIA**

à mouvement d'horlogerie de précision, pour Compteurs à double tarif et pour Compteurs à triple tarif. La succession de l'ordre des tarifs peut être changée à volonté à chaque instant par une simple manœuvre.

La qualité des produits livrés est la meilleure référence.

**S. A. des Interrupteurs Automatiques BERNE**

Comme premier enduit  
utilisez



(produit à base de plomb)  
pour fer, bois, éternit, etc.

**SUBOX S. A.**

187, Langstrasse, ZÜRICH 5 Langstrasse, 187



OSRAM A.G. ZÜRICH



# Industriels

Société Anonyme des  
Roulements à Billes **SKF**  
Zurich.

## ennemis du gaspillage

ayez des transmissions modernes  
consultez la société **SKF** pour ses  
nouvelles poulies extra légères et ses  
fameux paliers à rotule sur billes.



## LA LUMIÈRE TUNGSRAM

PROTÈGE VOS YEUX

**TUNGSRAM**  
SOCIÉTÉ ANONYME D'ÉLECTRICITÉ  
Bahnhofstrasse 57 b **ZURICH** Bahnhofstrasse 57 b  
Téléphone : Selnau 60 62    Télégramme : Tungsram Zurich

## CARBURE DE SILICIUM

pour

### CHAPE EN CIMENT

Donne une très grande résis-  
tance à l'usure et permet de faire  
des dallages non glissants

Matériaux de construction  
Toutes les spécialités



## GÉTAZ, ROMANG, ÉCOFFEY, S.A.

LAUSANNE - VEVEY - GENÈVE - MONTREUX - CHATEL ST-DENIS

## Asphalte naturel de Travers

Seules mines d'Asphalte en Suisse.

Reconnu le meilleur Asphalte

Représentants pour la Suisse:

### E.-R. Zetter & C', à Soleure

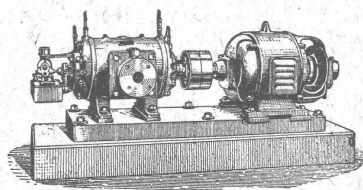
Maison fondée en 1843.



Marque de fabrique.

## COMPRESSEURS - POMPES A VIDE ESSOREUSES

Machines spéciales pour  
la teinture et l'apprêt.  
*Ires références.*



Machines pour travailler  
les métaux en feuilles.  
*(Système Jæcklin Frères).*

Atel. de Constr.

## BURCKHARDT

Soc. Anon., Bâle

# HELIOGRAPHIE

## A. MOREL LAUSANNE

JUMELLES 2 TÉL: 28 327 C.CH: II 639

MAISON FONDÉE EN 1905

F

### Ascenseurs

### Monte-charges

# "Schlieren"

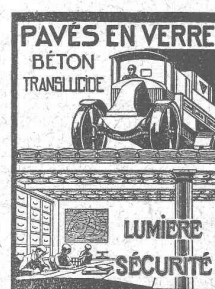
Fabrique suisse  
de Wagons et d'Ascenseurs  
Schlieren S. A.

Bureau de Berne pr la Suisse Romande:

Optingenstrasse 27

Dir.: Alfred BERNHEIM, ing.

### MAXIMA



P. CHIARA FILS  
LAUSANNE

Devis — Téléphone 23.476

## Ed. BRUN, Wædenswyl

(Suisse)

Première fabrique spéciale de matériaux pour la trempe et la soudure

Production journalière:  
15.000 kilos

Téléphone 102

Fondée en 1886



TELEGRAMME  
Brun, Wædenswyl

Exportation

**Poudre à cémenter C** pour cémenter en paquet ou au four, avec une profondeur de trempe atteignant 8 mm.

**Poudre à tremper B** à feu ouvert jusqu'à une profondeur de 3 mm.

**Poudre à braser Brunin** remplaçant le borax et la brasure, soudant à une chaleur 3 fois moins forte qu'avec l'ancien procédé.

**Graisse et huile réfrigérantes** pour rafraichir les paliers chauds et les préserver de la chaleur.

**Liquide à tremper** exempt d'acide.

**Graisse universelle à souder Brunol** exempte d'acide et d'oxyde, pour tout emploi, installations, fabrications, etc.

**Pâte à souder Brunol** en bâtons, sans oxyde.

**Pâte d'étain Brunol** (conservant étain et matière liquide); mixture à souder, à étamer, etc. Alliage à volonté

**Poudre à souder** le fer et l'acier, ainsi que pour la soudure autogène, la meilleure existant à ce jour.

**Huile à perforer** soluble dans l'eau.

Prix-courant et visite du voyageur gratis.

## Dans tous les travaux de terrassements la PELLE MENCK-DIESEL

grâce à son grand rendement, son adaptation universelle à tous les travaux, vous fera obtenir

### de grands bénéfices.



La PELLE MENCK DIESEL, grâce à la rapidité de manœuvre de ses accouplements, donne une grande vitesse de travail et peut être utilisée comme PELLE, EXCAVATEUR A GRAPPIN, DRAGLINE, GRUE et SONNETTE. Elle ne connaît pas d'arrêt et

**est toujours prête au travail.**

Un seul mécanicien est nécessaire pour la manœuvre.



**MENCK & HAMBROCK**  
ALTONA-HAMBURG



Représentation générale pour la Suisse:

Téléph. SELNAU 17.50

**Robert AEBI & Cie, S. A., Zurich** WERDMÜHLEPLATZ, 2



## Brevets d'invention

marques - dessins et modèles

### A. BUGNION

Physicien diplômé  
de l'Ecole Polytechnique Fédérale.  
Ancien élève de l'Ecole Supérieure  
d'Electricité, à Paris.  
Ancien expert technique  
au Bureau Fédéral  
de la Propriété Intellectuelle.

GENÈVE

Corraterie, 13  
Tél. Stand 79.20

LAUSANNE

Grand Pont, 2  
Téléph. 25.550



**BOVARD & C<sup>IE</sup>**  
BOLLWERK 15 BERNE



**INDICATEUR VAUDOIS**

Livre des adresses  
de Lausanne et du  
Canton de Vaud.

Dans toutes librairies

**Tôles perforées**

**H. HEER & C°**  
OLTEN 7818

## Ingénieur - mécanicien,

42 ans, grande expérience mécanique générale, ayant étudié et dirigé nombreux travaux installation usines ; très versé questions emboutissage et petite chaudronnerie ; connaissances, comme constructeur, en machines outils, moteurs thermiques, pompes centrifuges, turbines hydrauliques, etc. ; pratique des installations électriques HT & BT., parlant français, italien et allemand, réf. 1<sup>er</sup> ordre, cherche situation étranger, préférence Italie ou Espagne.

Ecrire sous-chiffre 284 à l'Indicateur Vaudois, Lausanne.

## Ingénieur

Industrie romande de mécanique de précision cherche pour un poste de confiance ingénieur ayant longue pratique et qualités de chef.

Adresser offres détaillées à *M. L. Strittmatter, avocat* à Neuchâtel.

O. F. 74962 L.

## Offres d'exploitation de Brevets d'invention

### IMER & DE WURSTEMBERGER ci-devant E. IMER-SCHNEIDER INGENIEUR CONSEIL GENÈVE

Les propriétaires des brevets suisses suivants désirent entrer en relation avec des fabricants suisses, en vue de la fabrication des articles brevetés, et seraient disposés à céder des licences d'exploitation ou à vendre leurs brevets.

- N° 82 051, Société Chimique des Usines du Rhône, pour : « Procédé de préparation simultanée d'anhydride et d'aldéhyde acétiques ».
- N° 100 068, Société Chimique des Usines du Rhône, pour : « Procédé de préparation d'un salicylate basique d'alumine ».
- N° 103 645, Charles Urfer, pour : « Procédé pour la préparation d'un goudron synthétique à partir de l'acétylène ».
- N° 104 996, Dried Milk Dairy Products, Ltd et Jose Manuel Sierra, pour : « Installation pour la fabrication du lait en poudre ».
- N° 106 159, Rawlings Manufacturing Co. Ltd., pour : « Fenêtre coulissante à fermeture automatique ».
- N° 107 655, Donald Macadie, pour : « Instrument de mesure électrique à bobine mobile ».
- N° 107 952, Donald Macadie, pour : « Machine à enrouler les bobinages ».
- N° 111 410, Société d'Electro-Chimie, d'Electro-Metallurgie et des Aciéries Electriques d'Ugine, pour : « Procédé d'extraction de l'étain de corps contenant ce métal et du fer ».
- N° 113 658, Antoine Jean-Baptiste Marsat, pour : « Projecteur lumineux pour véhicules automobiles ».
- N° 115 309, Edoardo Mazza, pour : « Procédé de séparation des constituants d'un mélange gazeux et séparateur centrifuge pour sa mise en œuvre ».
- N° 120 136, Beyer, Peacock and Co. Ltd. et Robert H. Whitelegg, pour : « Locomotive articulée ».
- N° 124 400, Bernard Star, pour : « Führungseinrichtung an Aufzügen ».

Prière d'adresser les offres ou propositions à **MM. Imer & de Wurtemberg**, ci-devant **M. E. Imer-Schneider**, Ingénieur-Conseil, 59, rue du Stand, à Genève, qui les transmettront à qui de droit.

Les titulaires des brevets ci-après désirent entrer en relation avec industriels suisses en vue de la mise en œuvre de leur invention :

- N° 402 117 — 9 mai 1923 : Machine à collecteur, à courant alternatif.

Prière d'adresser offres et propositions à l'**Office de Brevets A. Bugnion**, Corraterie 13, Genève, qui les transmettra à qui de droit.

## Brevets d'Inventions

Cabinet L. FLESCHE, Ingénieur-Conseil,  
4, Rue Pichard, LAUSANNE Téléph. 29.105  
Fondé en 1910.

On cherche pour **Paris**, Ingénieur hydraulicien ayant bonne pratique, comme **Chef d'un bureau d'Etudes pour aménagement de Forces hydrauliques**, ainsi que quelques **jeunes ingénieurs** pour ce bureau. Bonne connaissance de la langue française exigée. Prière d'adresser offres avec curriculum, vitæ, références et prétentions sous chiffres **Z.S. 1044**, à **Rudolf Mosse**, Berne.

## Imprimerie La Concorde, Lausanne

Travaux en tous genres.



## Entreprise générale de Travaux d'asphaltage

pour couvertures et Dallages, étanches de Toitures, plates, Voûtes, Tunnels.  
Terrasse, Balcons, chambres à lessives, chambres de bains, Etendages, etc.  
Application verticale Pour assèchement des murs.

Travaux garantis.

Nombreuses références.

**LAUSANNE**  
Téléphone 22.826

**ORESTE ROSSO**  
MAITRE-ASPHALTEUR

**VEVEY**  
Téléphone 151