

Zeitschrift: Bulletin technique de la Suisse romande
Band: 55 (1929)
Heft: 6

Werbung

Nutzungsbedingungen

Die ETH-Bibliothek ist die Anbieterin der digitalisierten Zeitschriften auf E-Periodica. Sie besitzt keine Urheberrechte an den Zeitschriften und ist nicht verantwortlich für deren Inhalte. Die Rechte liegen in der Regel bei den Herausgebern beziehungsweise den externen Rechteinhabern. Das Veröffentlichen von Bildern in Print- und Online-Publikationen sowie auf Social Media-Kanälen oder Webseiten ist nur mit vorheriger Genehmigung der Rechteinhaber erlaubt. [Mehr erfahren](#)

Conditions d'utilisation

L'ETH Library est le fournisseur des revues numérisées. Elle ne détient aucun droit d'auteur sur les revues et n'est pas responsable de leur contenu. En règle générale, les droits sont détenus par les éditeurs ou les détenteurs de droits externes. La reproduction d'images dans des publications imprimées ou en ligne ainsi que sur des canaux de médias sociaux ou des sites web n'est autorisée qu'avec l'accord préalable des détenteurs des droits. [En savoir plus](#)

Terms of use

The ETH Library is the provider of the digitised journals. It does not own any copyrights to the journals and is not responsible for their content. The rights usually lie with the publishers or the external rights holders. Publishing images in print and online publications, as well as on social media channels or websites, is only permitted with the prior consent of the rights holders. [Find out more](#)

Download PDF: 25.04.2026

ETH-Bibliothek Zürich, E-Periodica, <https://www.e-periodica.ch>

GIPS-UNION S. A., Usine de Bex

Plâtres et Produits de plâtre

Planches de plâtre

pour plafonds et revêtements.

Carreaux de plâtre brevetés

pour cloisons.

Matériaux légers, secs, isolants, insonores et incombustibles.

Sagrave S. A., à Lausanne

Adresse : Case postale Ouchy

Bureau à AMPHION-LES-BAINS (H^{te} Savoie)

Téléphone 5.

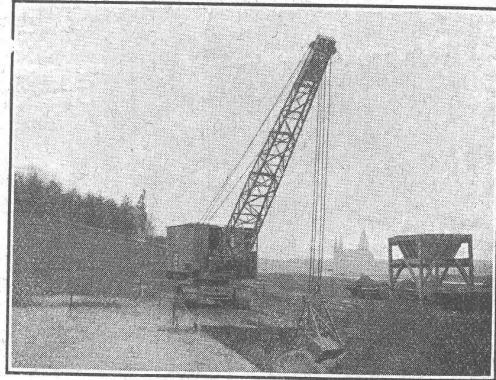
Spécialité de sables et graviers du lac pour béton armé

Importantes installations de triage et concassage produits bruts et concassés, triés ou tout venant en toutes granulations, pour toutes applications, petit gravier d'allée, sable moulu, tamisé à 2 mm. pour crépissages fins, enduits et jointoyages. — Entreprise de dragage, construction port, canaux, jetées, enrochements.

Dans tous les travaux de terrassements la PELLE MENCK-DIESEL

grâce à son grand rendement, son adaptation universelle à tous les travaux, vous fera obtenir

de grands bénéfices.



La PELLE MENCK DIESEL, grâce à la rapidité de manœuvre de ses accouplements, donne une grande vitesse de travail et peut être utilisée comme PELLE, EXCAVATEUR A GRAPPIN, DRAGLINE, GRUE et SONNETTE. Elle ne connaît pas d'arrêt et **est toujours prête au travail.**

Un seul mécanicien est nécessaire pour la manœuvre.



MENCK & HAMBROCK
ALTONA-HAMBURG



Représentation générale pour la Suisse :

Téléph. SELNAU 17.50 **Robert AEBI & Cie, S. A., Zurich** WERDMÜHLEPLATZ, 2

LA BANQUE CANTONALE VAUDOISE

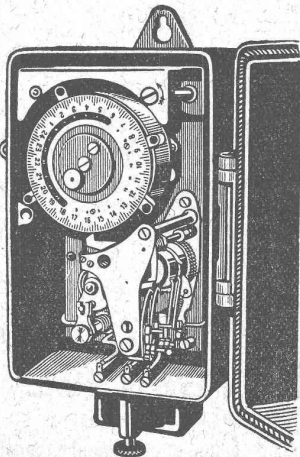
met ses services à la disposition de

MM. les INDUSTRIELS, COMMERÇANTS et PARTICULIERS

Toutes opérations de banque aux meilleures conditions.

S. A. des Interrupteurs automatiques Berne

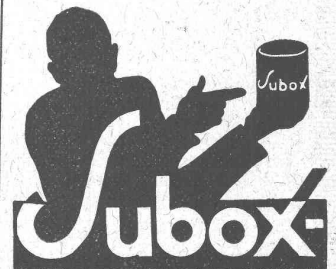
Marque **SAIA** déposée



SAIA-

- Interrupteurs horaires et de blocage*
- Interrupteurs de température*
- Thermorégulateurs*
- Horloges de commutation*
- Allumeurs-extincteurs pour cages d'escaliers*
- Thermorégulateurs avec interrupteur à mercure*

Comme premier enduit
utilisez

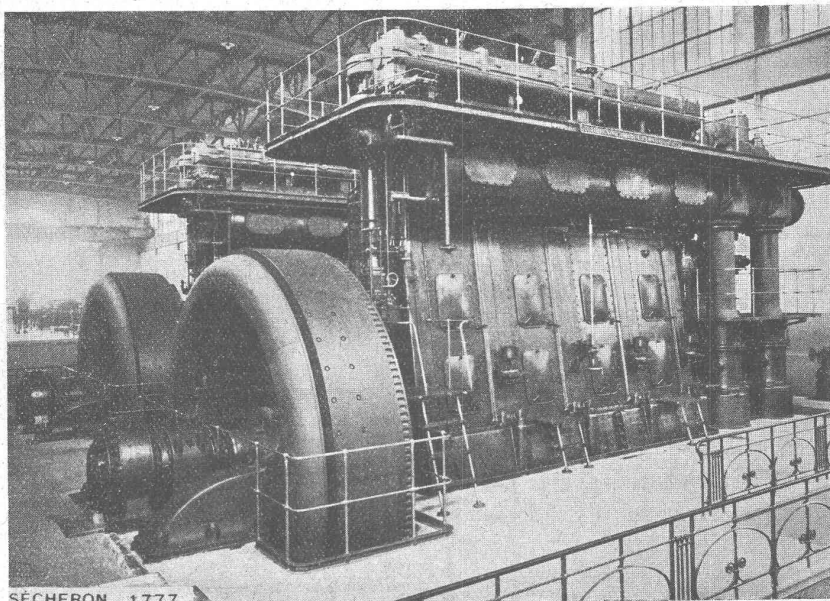


(produit à base de plomb)
pour fer, bois, éternit, etc.

SUBOX S. A.

187, Langstrasse, ZÜRICH 5 Langstrasse, 187

SÉCHERON



SÉCHERON 1777

*Service Electrique de la Ville de Genève, Usine de la rue des Jardins :
2 alternateurs-volants diphasés 2800 kVA, 3000 Volts, 125 t/min.
accouplés à des moteurs Diesel-Sulzer de 3000 ch.*

MACHINES ROTATIVES TRANSFORMATEURS
TRACTION ÉLECTRIQUE

APPAREILS ET MACHINES POUR LA SOUDURE ÉLECTRIQUE

ÉLECTRODES „EXOTHERM”

POUR COURANT CONTINU ET ALTERNATIF

S.A. DES ATELIERS DE SÉCHERON - GENÈVE



**LE VŒU
DE TOUT HOMME
D'AFFAIRES**



—augmenter l'activité de son entreprise, accélérer ses tractations, diminuer ses frais généraux et, par conséquent, améliorer le rendement total — peut être réalisé par une organisation rationnelle du service téléphonique intérieur. Le système automatique est le plus rapide, le plus sûr et le plus économique, à condition d'être bien construit. La sécurité de fonctionnement, attestée par plus de 350 installations en service en Suisse, la construction robuste et élégante des postes feront adopter

LES TÉLÉPHONES AUTOMATIQUES SIEMENS

Construits sur la base d'expériences remontant à plus de vingt ans, nos nouveaux postes téléphoniques se distinguent non seulement par leur forme moderne et élégante, procurant la plus grande facilité de maniement, mais encore par leur fonctionnement parfait. Comme ces postes sont fabriqués par un procédé tout nouveau, nous pouvons les offrir à un prix très avantageux.

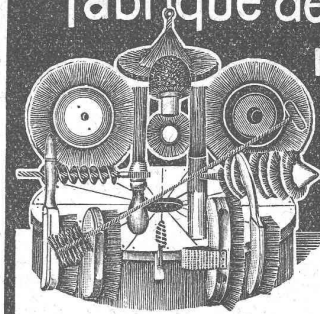
S. A. des Produits Electrotechniques

SIEMENS

Zurich

Lausanne

**Fabrique de Brosses
métalliques**



Jacq. Thoma
Winterthour (Suisse)

Brosses métalliques
pour toutes industries.

Asphalte naturel de Travers

Seules mines d'Asphalte en Suisse.

Reconnu le meilleur Asphalte

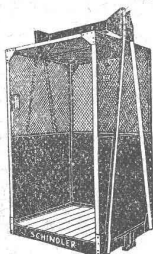
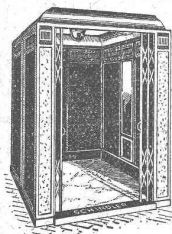
Représentants pour la Suisse:

E.-R. Zetter & Co,
à Soleure

Maison fondée en 1843.



Marque de fabrique.



Fabrique d'ascenseurs
électriques
Schindler & Co
LUCERNE

Imprimerie La Concorde
Jumelles, 4, Lausanne
TRAVAUX EN TOUS GENRES



INDUSTRIELS !

Exigez de votre fournisseur les

**APPAREILS DE LEVAGE
„WELTER”**

Palans à vis „Securapide” ;
Palans différentiels ; Treuils ;
Moufles ; Crics crémaillère ;
Chariots roulants, traction
électrique et à main.

Demander l'adresse des dépôts à l'Agence Générale pour la Suisse :

PETITPIERRE FILS & Co, NEUCHÂTEL

Armco

tôle, en fer pur, galvanisée,
en rouleaux

pour couvertures



résiste à la corrosion
et au temps

Renseignez-vous auprès du représentant pour Vaud,
Valais, Fribourg et Neuchâtel :

Francillon

& Cie S.A., Lausanne

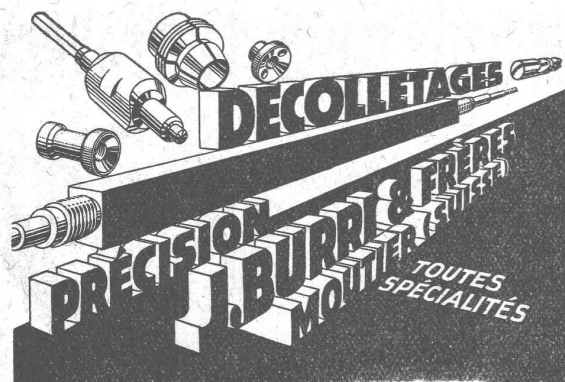
Brevets d'invention
 Dessins — Modèles
 Marques de Fabrique
Nægeli & C^{ie}
 Ingénieurs - Conseils
BERNE
 Bundesgasse 16
 Téléphone

MAXIMA
 PAVÉS EN VERRE
 BÉTON
 TRANSLUCIDE

 LUMIÈRE
 SÉCURITÉ
 P. CHIARA FILS
 LAUSANNE
 Devis — Téléphone 23,476

Manufacture de Papiers
BAUMGARTNER & C^o
 LAUSANNE et RENENS
 Spécialité de Papiers
 utilisés dans l'Industrie du Bâtiment.
Cendres & Métaux s. a.
 Succ. de
 Aufranc & C^o S. A.
 Bienne
Soudure argent
 pour
 tout usage
 (env. 50 sortes.)
 Or - Argent - Platine

Plaques Diana
 pour sous-toits et
 plaquettes spéciales
 pour toits en tuiles,
 protégeant contre la chaleur, le froid, l'humidité, la suie, la neige.
 Offres gratuites par
ETERNIT S. A.
 NIEDERURNEN


DECOLLETAGES
PRÉCISION BURRI & FRÈRES
 MOUTIER
 TOUTES
 SPÉCIALITÉS

O. Meyer & Cie, Soleure
 Atelier de Construction p^r Turbines

 Turbines Pelton
 Turbines Francis
 Turbines à haute pression pour
 éclairage électrique
 de 1 m. jusqu'à 220 m. de chute.
 Installations de turbines exécutées ces derniers temps par notre Maison dans les **MOULINS** de MM. :
 Sallin, Villaz-Saint-Pierre ; Vallat, Beurnevésin ; Berset, Autigny (Fribourg) ; Schenk & Cie, Berthoud ; A. Christen, Lyss ; Schneider, Bätterkinden ; Betschen & Cie, Fribourg ; Bussmann, Olten ; Lanzrein, Oberdiesbach ; Müller, Dompiere ; Brönimann, Bière ; Sommer, Oberburg ; Leibundgut frères, Langnau ; Schenk, Mett près Bienne ; Bossi, Serrières.
 Dans les **FABRIQUES** suivantes :
 Touchon & Cie, Fournitures d'Horlogerie, Valangin ; Fabrique de tabacs Burrus, Boncourt ; Elsässer, tissanderie, Kirchberg près Berthoud ; Fabrique de draps, Langendorf ; Girard frères, horlogerie, Granches ; Hegnauer S. A., Aarau ; Juillard & Cie, Cortébert ; Fritschy, horlogerie, Malleray ; Bertschinger & Cie, Lenzbourg ; Walliser & Cie, horlogerie, Cormoret ; Fasel, fabricant, Boudry.
 Dans les **SCIÉRIES** de MM. :
 Varidel, Molondin ; Steulet, Moutier (Jura) ; Renfer & Cie S. A., Bienne-Bözingen ; Bohrer, Laufen ; Strahm, Lamboing ; Rossel, Lamboing ; Glur, Cortébert ; Steiner, Ettiswil (Lucerne) ; Graf, Ober-Kulm.

L'ECOLE LÉMANIA
 LAUSANNE
 prépare vite et très bien pour
POLYTECHNICUM
 Ecole des Beaux-Arts, Paris
 Ecole spéciale d'Architecture, Paris

INDICATEUR VAUDOIS
 Livre d'adresses de Lausanne et du Canton de Vaud. — Dans toutes librairies.


 Les planchers de
LINOLÉUM
 sont les meilleurs !
 Exigez de votre
 fournisseur du
 Linoléum suisse !
S. A. DU LINOLÉUM A GIUBIASCO (SUISSE)

FIBRE DIAMOND AMÉRICAINE, planches, bâtons, tubes



Diamond Insulation (Leatheroid). Céloron Tissu pour engrenages silencieux. **Produits Bakélite**, „Turbonite”, papier, planches, bâtons, tubes, pièces façonnées. **Céloron Fibre**, meilleure matière pour usage mécanique et électrique. **Ebonite. Mica. Micanite. Galalithe. Celluloïde. Cellon** (non inflammable). **Toiles huilées. Rubans isolants. Tubes isolants. Amiante. Garnitures système „SEA”** pour boîtes à étoupe, pour toutes températures et pressions (étanchéité durant des années). **Trolit** pour T. S. F., etc. **Vernis „Cellon”.**

ZWILCHENBART S. A., Dépt. Techn., BALE

FRITZ MARTI S. A., BERNE

Vente et location
aux conditions les plus avantageuses :

Voies pour Entrepreneurs et Usines
de tous profils et écartements.

Aiguilles
Wagonnets-culbuteurs
et
Wagonnets à plateforme

Plaques tournantes
Locomotives
Pièces de rechange
Accessoires

Visitez nos stocks bien assortis à Berne et à Wallisellen près Zurich

S. A. des CABLERIES et TRÉFILERIES COSSONAY-GARE

Adr. télégr. : CABLERIES

Téléph. : LAUSANNE 8.181

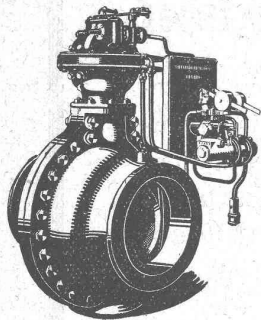
Fils et cordes de cuivre. — Fils et cordes d'aluminium.
Fils et câbles isolés au caoutchouc. — Tubes isolants.

Câbles souterrains pour force et lumière.

Câbles souterrains pour la téléphonie et la télégraphie.



∞ SOCIÉTÉ DES USINES DE LOUIS DE ROLL ∞
SUCCURSALE: **USINE DE CLUS** CT. DE SOLEURE



Plusieurs brevets.

Vannes à obturateur rotatif „Clus“ avec commande hydraulique ou mécanique.

Résultat d'une longue expérience dans la construction de robinets-vannes.

Incomparables comme organes d'obturation pour conduites forcées au point de vue de la sécurité (étanchéité absolue des deux côtés) et de la simplicité de manipulation.

Commande automatique. Formes plaisantes. Encombrement restreint.

Se recommandent tout spécialement pour les centrales automatiques.

Prospectus et offres sur demande.

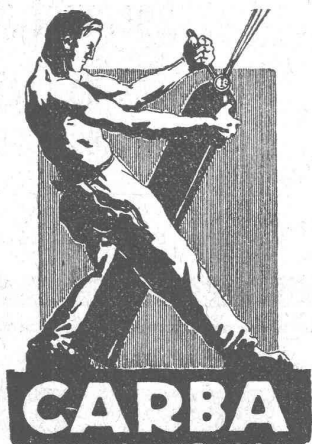


CALORIE S. A.

Chauffages centraux - Ventilation - Sanitaires - Cuisines d'hôtels.

Lausanne - Genève
Montreux
Sion - Brigue
Martigny
Fribourg - Bienne
Neuchâtel
La Chaux-de-Fonds
Paris - Lyon

BRISE-BETON pneumatique ATLAS - Notz & C°, Bienne



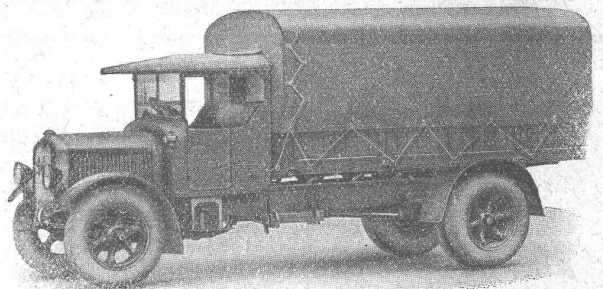
Installations de métallisation.
Installations de soudure autogène.
Accessoires. — Matériaux d'apport.
Réservoirs à benzine et appareils distributeurs.
Gonfleurs de pneus à l'air comprimé.
Tous gaz comprimés et liquéfiés.

CARBA, Société Anonyme
Berne - Zurich - Bâle (Bureau Lausanne, Barre 9).



SAURER

Camions 1 1/2 - 6 T. - Remorques
Bennes Basculantes - Cars Alpines - Omnibus



Camion 5 T. Type 5 AD.

Société Anonyme
Adolphe Saurer, Arbon

Ateliers de Réparations et Stock de Pièces de rechange :
Pour la Suisse Romande : **Morges (Vaud)**
Pour Bâle et Environs : **Bâle (Steinentorstr. 24)**