

**Zeitschrift:** Bulletin technique de la Suisse romande  
**Band:** 55 (1929)  
**Heft:** 4

## Werbung

### Nutzungsbedingungen

Die ETH-Bibliothek ist die Anbieterin der digitalisierten Zeitschriften auf E-Periodica. Sie besitzt keine Urheberrechte an den Zeitschriften und ist nicht verantwortlich für deren Inhalte. Die Rechte liegen in der Regel bei den Herausgebern beziehungsweise den externen Rechteinhabern. Das Veröffentlichen von Bildern in Print- und Online-Publikationen sowie auf Social Media-Kanälen oder Webseiten ist nur mit vorheriger Genehmigung der Rechteinhaber erlaubt. [Mehr erfahren](#)

### Conditions d'utilisation

L'ETH Library est le fournisseur des revues numérisées. Elle ne détient aucun droit d'auteur sur les revues et n'est pas responsable de leur contenu. En règle générale, les droits sont détenus par les éditeurs ou les détenteurs de droits externes. La reproduction d'images dans des publications imprimées ou en ligne ainsi que sur des canaux de médias sociaux ou des sites web n'est autorisée qu'avec l'accord préalable des détenteurs des droits. [En savoir plus](#)

### Terms of use

The ETH Library is the provider of the digitised journals. It does not own any copyrights to the journals and is not responsible for their content. The rights usually lie with the publishers or the external rights holders. Publishing images in print and online publications, as well as on social media channels or websites, is only permitted with the prior consent of the rights holders. [Find out more](#)

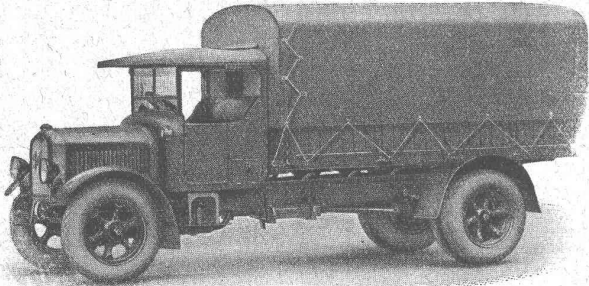
**Download PDF:** 25.04.2026

**ETH-Bibliothek Zürich, E-Periodica, <https://www.e-periodica.ch>**



# SAURER

Camions 1 1/2-6 T. - Remorques  
Benues Basculantes - Cars Alpains - Omnibus



Camion 5 T. Type 5 AD.

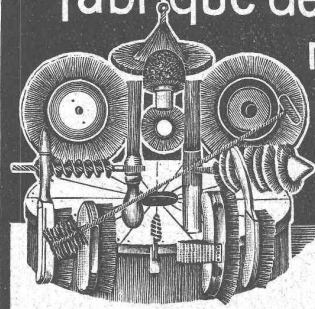
Société Anonyme  
**Adolphe Saurer, Arbon**

Ateliers de Réparations et Stock de Pièces de rechange :  
Pour la Suisse Romande : **Morges (Vaud)**  
Pour Bâle et Environs : **Bâle (Steinertorstr. 24)**



**OEDERLIN  
BADEN**

## Fabrique de Brosses métalliques



**Jacq. Thoma**  
Winterthour (Suisse)

**Brosses métalliques**  
pour toutes industries.



**Brevets d'invention**

Dessins — Modèles  
Marques de Fabrique

# Nægeli & C<sup>ie</sup>

Ingénieurs - Conseils

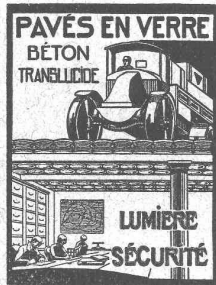
**BERNE**

Bundesgasse 16

Téléphone

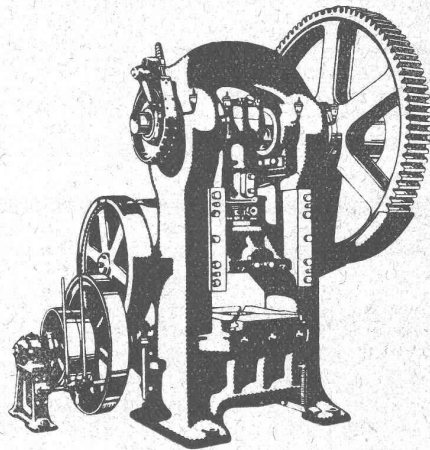


## MAXIMA



**P. CHIARA FILS**  
LAUSANNE

Devis — Téléphone 23.476



# L.SCHULER

Fondée en 1830 **Göppingen (Wurtemberg)** Plus de 1500 ouvriers

La plus ancienne et la plus importante usine allemande  
ayant comme spécialité la construction de :  
**Presses à excentrique. Presses à friction. Machines à  
découper les encoches. Cisailles. Machines spéciales et  
Outils pour travailler la tôle et les métaux.**

Représentant pour la Suisse romande :

**RUBIN & WELTI, Ingénieurs, LAUSANNE**

Avenue des Alpes, 34

Téléph. 44-74

# INDICATEUR VAUDOIS

PUBLIÉ PAR LA „SOCIÉTÉ SUISSE D'ÉDITION”

## Edition 1929

### VIENT DE PARAÎTRE

## EN VENTE

au prix de

# Fr. 17.-

chez

## LES LIBRAIRES

et à la

**SOCIÉTÉ  
SUISSE D'ÉDITION**  
JUMELLES 4 LAUSANNE

### Ingénieurs ! Architectes ! Entrepreneurs ! Industriels ! Commerçants !

assurez-vous ce précieux ouvrage entièrement révisé et fortement augmenté, et vous aurez :

Toutes les adresses du canton de Vaud, classées soit par ordre de rues, ordre alphabétique ou ordre professionnel.

L'indication par un signe spécial des maisons inscrites au Registre du Commerce.

L'Annuaire téléphonique.

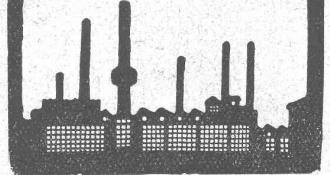
Le plan de Lausanne. - Carte du canton de Vaud.

Divers renseignements : liste des campagnes et villas de Lausanne et environs, des sociétés lausannoises, ainsi que la liste des autorités communales, cantonales et fédérales, tarif d'affranchissement postaux, etc.

**Cette publication, la plus ancienne de ce genre, est reconnue incontestablement comme la meilleure.**

Métaux antifriction  
Soudure d'étain,  
Brasures, Etain  
Plomb, Cuivre  
Antimoine, Zinc  
Articles techn.

**Vestit Métal S. A.**  
Zurich (Suisse)



*Cumulus*  
Chauffe-eau électriques  
*Primulus*  
Bâtes électriques à accumulation

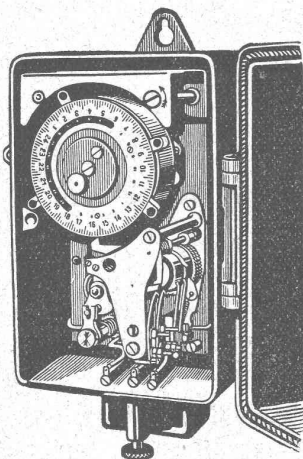
FR. SAUTER S.A. BALE



Volets à rouleau  
**HARTMANN & Co, BIENNE**

## S.A. des Interrupteurs automatiques Berne

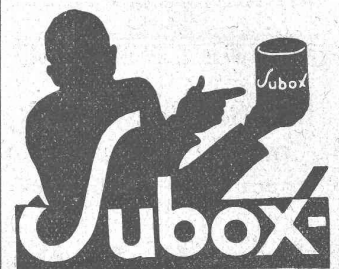
Marque **SAIA** déposée



SAIA-

*Interrupteurs horaires et de blocage*  
*Interrupteurs de température*  
*Thermorégulateurs*  
*Horloges de commutation*  
*Allumeurs-extincteurs pour cages d'escaliers*  
*Thermorégulateurs avec interrupteur à mercure*

Comme premier enduit  
utilisez



(produit à base de plomb)  
pour fer, bois, éternit, etc.

**SUBOX S. A.**

187, Langstrasse ZÜRICH 5 Langstrasse, 187

# CONSTRUCTIONS en FER

Ponts, Charpentes, Mâts, Réservoirs, Grues, Tôlerie, etc.

**Wartmann, Vallette & C<sup>ie</sup>, Genève** Mème maison à **BROUGG (Argovie)**

## LA BANQUE CANTONALE VAUDOISE

met ses services à la disposition de

**MM. les INDUSTRIELS, COMMERÇANTS et PARTICULIERS**

Toutes opérations de banque aux meilleures conditions.

## Architectes !

Soutenez et protégez l'Industrie Suisse.

**Prescrivez les carreaux en marbre-mosaïque, en basalte ou en ciment**

Catalogues illustrés pour planelles à dessin et unies ;  
évier, lavoirs, etc. armés, à disposition.

**S. A. des Usines de Mosaïque en Marbre  
Baldegg (Lucerne).**



**Un coup d'œil sur le tableau de chaufferie suffit pour trouver la manière économique de conduire ses feux. Ce tableau de chaufferie présente l'ensemble des indications des contrôles suivants :**

- Analyse électrique des gaz de fumée, détermination du  $\text{CO}_2$  et  $\text{CO} + \text{H}_2$ .
- Mesure des débits de vapeur, indication des charges momentanées.
- Mesure des températures, des gaz de fumée et de la vapeur surchauffée.
- Indicateurs de la pression et dépression.

Tous ces contrôles sont susceptibles de transmission à distance.

Demandez renseignements complémentaires sans engagement.

**S. A. des Produits Electrotechniques  
SIEMENS**  
Dépt. Siemens & Halske

Lausanne — Grand-Pont 8



**TÉLÉFÉRAGES**  
Grues à câbles. Treuils  
Plans inclinés

# OEHLER

Usines Métallurgiques Oehler & Co. S.A. Aarau

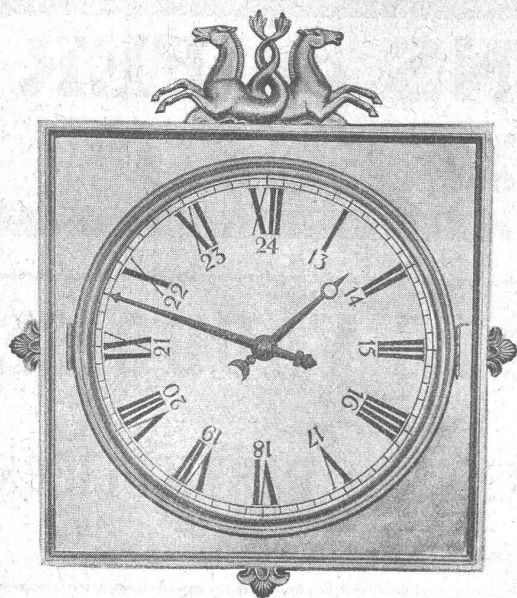


**SCHINDLER**  
1874

Fabrique d'ascenseurs  
électriques

## Schindler & C<sup>ie</sup>

LUCERNE



# HORLOGES ÉLECTRIQUES

## FAVAG

FABRIQUES D'APPAREILS ÉLECTRIQUES  
S. A.

NEUCHÂTEL

## Société Suisse d'Explosifs Cheddite et Dynamite

Bureau à Liestal : Tél. 182. Usines à Isleten (Ct. d'Uri) et Liestal

livre à des conditions avantageuses

### DYNAMITE

de toutes forces

Explosifs de sûreté 1<sup>re</sup> qualité

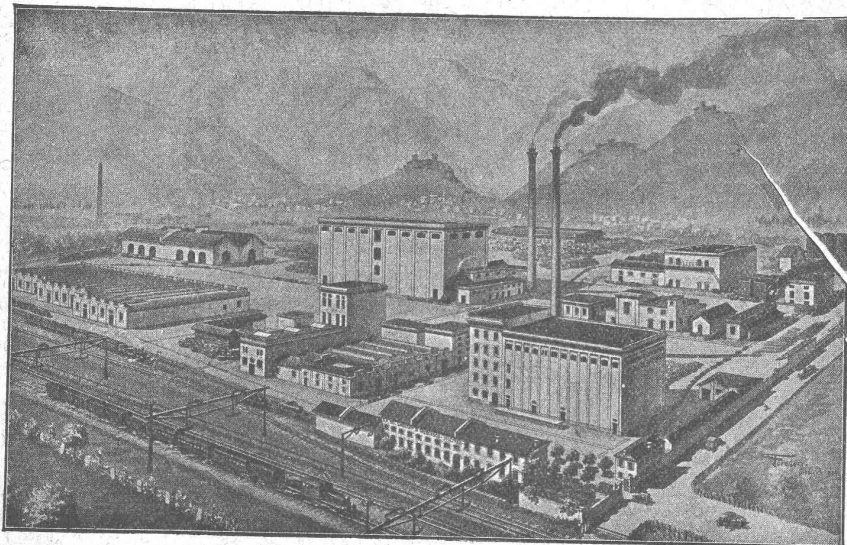
### CHEDDITE ET TELSITE

### MÈCHES ET DÉTONATEURS



Agents généraux pour la Suisse romande :

**PETITPIERRE FILS & C<sup>ie</sup>, NEUCHÂTEL**  
TÉLÉPHONE 3.15

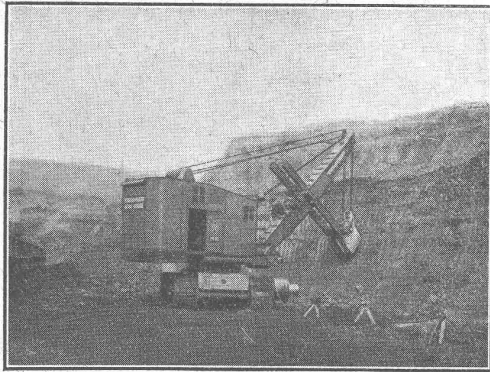


Les planchers de  
**LINOLÉUM**  
sont les meilleurs !

Exigez de votre  
fournisseur du  
Linoléum suisse !

**S. A. DU LINOLÉUM A GIUBIASCO (SUISSE)**

**Grand rendement**  
 également dans des matières dures  
 caractérisent la  
**Pelle Menck sur Chenilles**



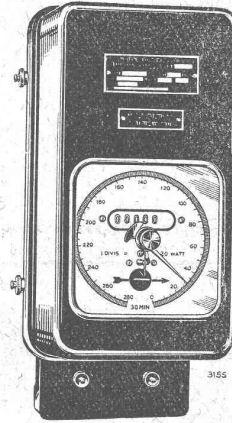
Cette pelle électrique sur chenilles avec godet de 2 m<sup>3</sup> 1/4 fait du déblai en donnant un rendement de 1400 m<sup>3</sup> mesurés en place dans 9 h. et demi travaillant à un front d'une hauteur d'environ 12 m. dans une matière consistant d'argile et de glaise dure avec une couche de grès d'une épaisseur d'environ 20 cm.

**MENCK & HAMBROCK**  
 ALTONA-HAMBURG

REPRÉSENTATION GÉNÉRALE POUR LA SUISSE :

Téléph. SELNAU 17.50 **ROBERT AEBI & C<sup>ie</sup>, S. A., ZÜRICH** WERDMÜHLEPLATZ, 2

# COMPTEURS D'ÉLECTRICITÉ LANDIS & GYR



SIMPLE - DOUBLE - TRIPLE TARIF  
 A MAXIMUM - A DÉPASSEMENT  
 D'ÉNERGIE RÉACTIVE

« TRIVECTOR »  
 le nouveau compteur d'énergie  
 apparente

« MAXIGRAPH »  
 Compteur enregistrant les valeurs  
 moyennes de la charge

**ALLUMEURS-  
 EXTINCTEURS-  
 HORAIRES**

Compteur avec  
 indicateur de maximum et  
 contact à signaux

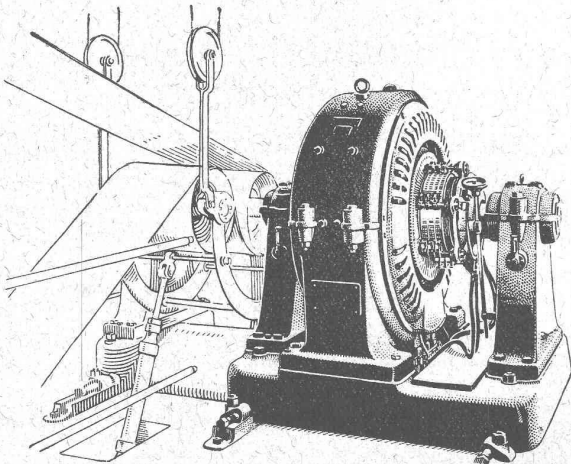
TRANSFORMATEURS DE MESURE  
 WATTMÈTRES FERRARIS  
 STATIONS D'ÉTALONNAGE

**LANDIS & GYR S. A.**  
**ZOUG (Suisse)**

# BROWN, BOVERI & C<sup>ie</sup>, BADEN (Suisse)

SOCIÉTÉ ANONYME

Bureau Technique pour la Suisse Romande : Lausanne, Avenue de la Gare, 3 :: Téléphone 22 159



Moteur à c. c. de 120 HP, vitesse 50-1000 t. p. m.

## Commandes électriques

pour installations industrielles

### Commande individuelle

dans les fabriques de papier

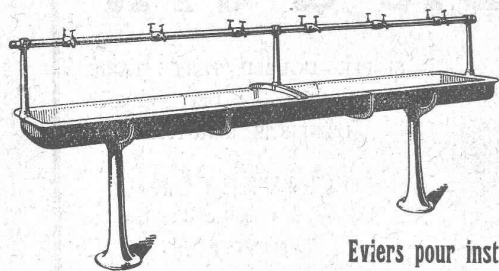
### Commande de défibreuses

et Commande réglable

de machines à papier

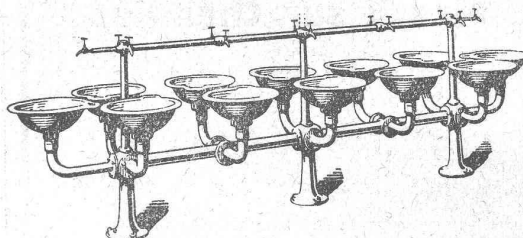
∞ SOCIÉTÉ DES USINES DE LOUIS DE ROLL ∞  
SUCCURSALE: USINE DE CLUS CT. DE SOLEURE

**ARTICLES SANITAIRES** en fonte émaillée, façon porcelaine



Eviers pour installations en série, etc.

Lavabos,  
Lavabos de toilette,  
Lavabos en série,  
Vidoirs, Eviers,  
Bassins,  
Fontaines lave-mains,



Catalogue N° 218 sur demande.



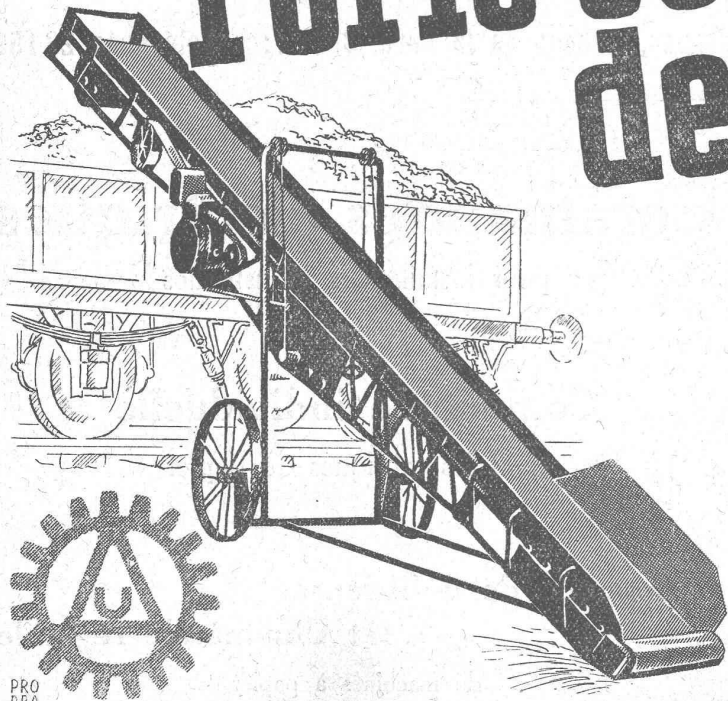
# CALORIE S. A.

Chauffages centraux - Ventilation - Sanitaires - Cuisines d'hôtels.

Lausanne - Genève  
Montreux  
Sion - Brigue  
Martigny  
Fribourg - Bienne  
Neuchâtel  
La Chaux-de-Fonds  
Paris - Lyon

**Outillage PNEUMATIQUE ATLAS** - Notz & C°, Bienne

# Forte économie de travail.



Nos chargeuses à ruban économisent temps et main d'œuvre. - Chargement rapide de sable, gravier, ballast, charbon, coke - etc.

**U-AMMANN, Ateliers de Constructions S.A. Langenthal**

Demandez nos catalogues spéciaux.

PRO PRA