

Zeitschrift: Bulletin technique de la Suisse romande
Band: 55 (1929)
Heft: 3

Werbung

Nutzungsbedingungen

Die ETH-Bibliothek ist die Anbieterin der digitalisierten Zeitschriften auf E-Periodica. Sie besitzt keine Urheberrechte an den Zeitschriften und ist nicht verantwortlich für deren Inhalte. Die Rechte liegen in der Regel bei den Herausgebern beziehungsweise den externen Rechteinhabern. Das Veröffentlichen von Bildern in Print- und Online-Publikationen sowie auf Social Media-Kanälen oder Webseiten ist nur mit vorheriger Genehmigung der Rechteinhaber erlaubt. [Mehr erfahren](#)

Conditions d'utilisation

L'ETH Library est le fournisseur des revues numérisées. Elle ne détient aucun droit d'auteur sur les revues et n'est pas responsable de leur contenu. En règle générale, les droits sont détenus par les éditeurs ou les détenteurs de droits externes. La reproduction d'images dans des publications imprimées ou en ligne ainsi que sur des canaux de médias sociaux ou des sites web n'est autorisée qu'avec l'accord préalable des détenteurs des droits. [En savoir plus](#)

Terms of use

The ETH Library is the provider of the digitised journals. It does not own any copyrights to the journals and is not responsible for their content. The rights usually lie with the publishers or the external rights holders. Publishing images in print and online publications, as well as on social media channels or websites, is only permitted with the prior consent of the rights holders. [Find out more](#)

Download PDF: 23.02.2026

ETH-Bibliothek Zürich, E-Periodica, <https://www.e-periodica.ch>

S.T.S.

Schweizer. Technische Stellenvermittlung
Service Technique Suisse de placement
Servizio Tecnico Svizzero di collocamento
Swiss Technical Service of employment

ZÜRICH, Tiefenhöfe 11 — Telefon: Seinau 23.75 — Telegramme: INGENIEUR ZÜRICH

Nouveaux emplois vacants :

Maschinen-Abteilung.

- 51. Jüng. *Maschinen-Techniker* mit prakt. Kenntnissen im Maschinenbau und der Chemie. England.
- 55. *Ingenieur* oder *Techniker* für Färberei-Abteilung. Nordwestschweiz.
- 57. Jüng. *Elektro-Ingenieur*. Kt. Basel.
- 59. *Maschinen-Techniker* für Konstruktion u. Montage. Zürich.
- 1. Tücht. *Maschinen-Techniker*. Kt. Basel.
- 13. Jüng. *Chemiker-Techniker* für allg. Arbeiten in Materialprüfstelle. Zentralschweiz.
- 693. Tücht. *Maschinen-Techniker*. Nordwestschweiz.
- 61. Erfahr. *Elektro-Ingenieur* ev. *Masch.-Ing.* zur Untersuchung von Oelen. Zürich.
- 63. *Techniker* für Konstruktion von Transformatoren. Deutsche Schweiz.
- 65. *Maschinen-Techniker* od. *Ingenieur* für Berechnungen v. Kompressoren. Deutsche Schweiz.
- 67. Gewandt. *Maschinen-Techniker*. Kt. Bern.
- 69. *Technicien*, comme chef d'ateliers de construction ayant longue pratique industrielle et conn. approf. des méthodes modernes d'usinage. Situation d'avenir. France.
- 71. Tücht. *Maschinen-Zeichner*. Kt. Bern.
- 73. Jüng. tücht. *Konstrukteur*. Ostschweiz.
- 75. 2-3 *Dessinateurs* jeunes, bons constructeurs. Belgique.
- 77. Dipl. *Ingenieur* als Statiker für Flugzeugbau mit Erfahrung a. d. Gebiete. Offizier d. Schweiz. Armee bevorzugt. Deutsch und franz.
- 79. Tücht. *Maschinen-Zeichner* spezial. für Kältemaschinen. Nordwestschweiz.
- 81. Tücht. *Werkführer*. Kt. Solothurn.

Bau-Abteilung.

- 74. Jüng. *Eisenbeton-Ingenieur* in Bau-Unt. Zürich.
- 76. *Hochbau-Techniker* 25-30 J. Arch. Bureau Solothurn.
- 78. Erstklass. *Garten-Architekt* nach Croatien.
- 80. Tücht. *Eisenbeton-Ingenieur* mit Praxis. Ing. Bureau Zürich.
- 82. Künstl. befähigt. *Architekt* od. *Bautechn.* Arch. Bureau. Kt. Aargau.
- 84. Tücht. *Hochbau-Techn.* mit Praxis. Arch. Bureau. Kt. Zürich.
- 86. Erfahr. *Bauführer* für grosse Wohnkolonie. Zürich.
- 88. *Eisenbeton-Techniker*. Ing. Bureau Zürich.
- 90. *Hochbau-Techniker* mit mehrj. Praxis. Arch. Bureau. Zürich.
- 92. *Eisenbeton-Ingenieur* mit guter Praxis. Nordwestschweiz.
- 94. Jüng. *Hochbau-Techniker* od. *Hochschularchitekt*. Deutsche Schweiz.
- 96. 2 *Ingenieurs-constructeurs* ayant quelques années de pratique et étant bien au courant des études et travaux d'aménagements hydroélectriques, Français indispensable. Offres d'urgence. Suisse romande.
- 98. *Dessinateur* projeteur ou *Technicien* pour tous projets et études de génie civil. Français indispensable. Suisse romande. Offres d'urgence.
- 100. Jüng. dipl. *Hochbau-Ingenieur* auf Eisenbeton, ev. auch ohne Praxis. Eintritt sofort. Kt. Bern.
- 102. Tücht. selbst. *Bautechniker*. Arch. Bureau Zürich.
- 104. Erfahr. *Bauführer* für Wohnkolonie. Zürich.
- 106. Jüng. selbst. *Architekt* od. *Bautechniker*. Arch. Bureau Kt. Neuchâtel.
- 34. *Hochbau-Techniker*. Arch. Bureau Kt. Aargau.
- 40. Jeune *Technicien-architecte* ou *dessinateur* ayant quelques années de pratique si possible dans constructions rurales ou qui s'intéresse à ces constructions. Français indispens. Suisse romande.
- 108. Jüng. *Hochbau-Techniker*. Nähe Zürich.
- 84. *Techniker-Bauführer*. Arch. Bureau Kt. Zürich.
- 110. *Hochbau-Techniker*. Arch. Bureau Kt. Zürich.
- 114. Jüng. zweiter *Bauführer* für Wohnhausbauten. Arch. Bureau Ostschweiz.
- 116. Dipl. *Hochbau-Techniker*. Gehilfe auf Stadtbauamt. Deutsche Schweiz.
- 118. Jung. tücht. *Tiefbau-Ingenieur*. Ing. Bureau Kt. Aargau.
- 120. Jung. *Tiefbau-Techniker*. Bauamt Deutsche Schweiz.
- 122. Jeune *Ingenieur* des mines ou de construct. civiles pour bureaux d'une Société belge s'occupant de travaux au Congo. Belgique.
- 124. Jüng. *Bautechniker-Bauführer* für Fabrikbau. Nähe Zürich.
- 126. *Hochbau-Techniker*, guter Zeichner. Arch. B. Zürich.
- 128. Tücht. *Hochbau-Techniker*. Bureau Zürcher Oberland.
- 130. Tücht. erfahr. *Bauführer* für Industriebauten. Arch. Bureau Zürich.
- 132. Jüng. *Hochbau-Techniker*. Arch. Bureau St. Moritz.
- 134. *Bautechniker*. Baupläne. Basel.
- 136. *Architekt* od. *Bautechniker*, Bauamt Deutsche Schweiz.
- 138. *Bautechniker*. Arch. Bureau Ostschweiz.
- 140. Jüng. *Bautechniker* für 2-3 Monate. Arch. Bureau St. Gallen.
- 142. Selbst. erfahr. *Bautechniker-Bauführer*. Kt. Aargau.
- 1452. *Ingenieur* od. *Techniker*. Ing. Bureau Bern.

SOCIÉTÉ COLONIALE recherche pour ses services
d'Afrique (KATANGA, CONGO BELGE) un

Jeune Ingénieur Civil

ayant collaboré aux études et projets

d'aménagement de chutes.

Préférence sera donnée aux candidats ayant la pratique des levés topographiques.

Ecrire sous initiales : A. M. 563, Agence Havas, Bruxelles (Belgique).

SOCIÉTÉ COLONIALE

cherche

pour études hydrauliques au Katanga (Congo Belge)

Ingénieur ou Géomètre

parfaitement au courant des levés topographiques.

Ecrire sous initiales : U. L. 365, Agence Havas, Bruxelles (BELGIQUE).



Le Distributeur
Hygiénique de savon liquide

„LISODIS“

offre des avantages considérables.
Economique - Pratique - Élégant.
50000 appareils vendus.

Utilisez également notre savon liquide
„LISO“

qui adoucit et rafraîchit la peau.

Soc. An. LE LISODIS, Ste-Croix, Vaud

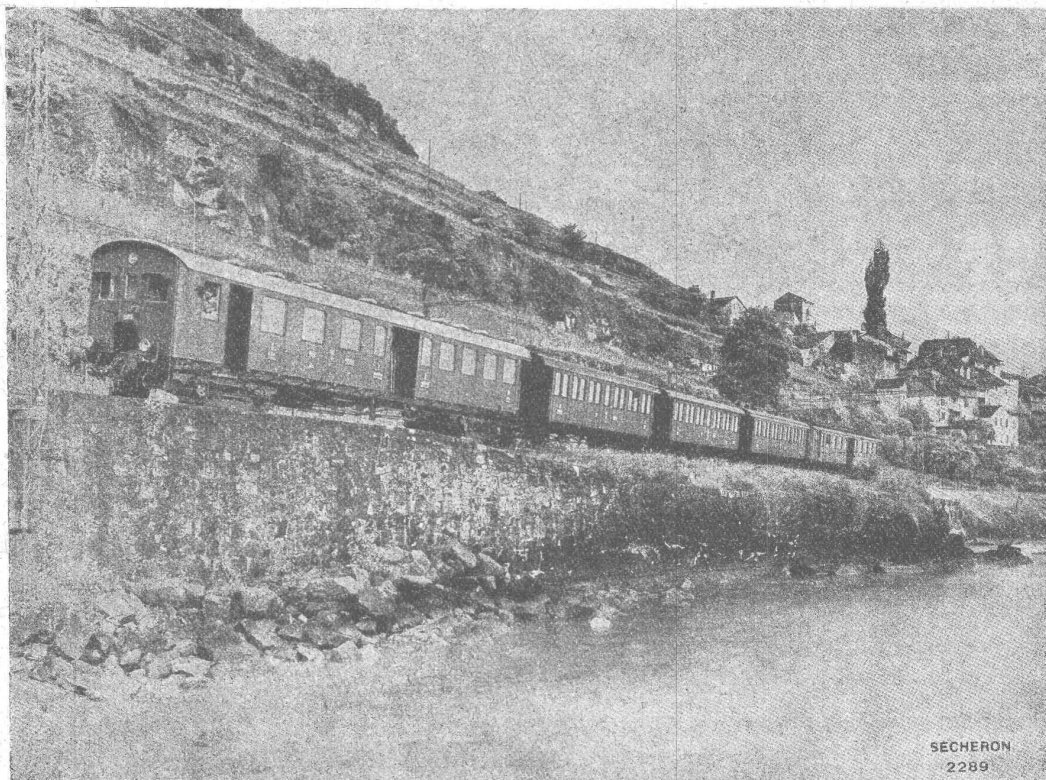
Le meilleur moyen

d'atteindre les ingénieurs, les architectes et les entrepreneurs, c'est
une annonce dans le

„Bulletin Technique“

qui assure un succès certain à une
publicité intelligente, tout en soutenant une excellente publication.

SÉCHERON



Train-navette composé d'un wagon conducteur, 3 voitures à voyageurs et une automotrice.

TRACTION ÉLECTRIQUE

LOCOMOTIVES - AUTOMOTRICES - TRACTEURS

MATÉRIEL POUR TRAMWAYS

MOTEURS LÉGERS A GRANDE VITESSE

CONTROLEURS A CONTACTS A MARTEAU ET COMMANDE PAR CAMES

DISJONCTEURS AUTOMATIQUES

FREINS ÉLECTROMAGNÉTIQUES SUR RAILS

DISPOSITIFS ÉLECTROPNEUMATIQUES POUR COMMANDE MULTIPLE

TRANSFORMATEURS

MACHINES ROTATIVES

SOUDURE ÉLECTRIQUE

S.A. DES ATELIERS DE SÉCHERON - GENÈVE

SULZER

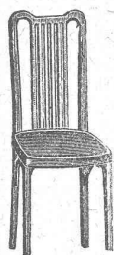
Pompes centrifuges

pour stations de distribution d'eau municipales et communales, toutes exploitations agricoles et industrielles, installations d'accumulation, alimentation de chaudières, irrigation et drainage, service d'incendie, pompage d'eaux d'égout et fonçage de mines. Pompes domestiques à fonctionnement automatique. Pompes sur chariots.

Ventilateurs

hélicoïdaux pour pressions . . . jusqu'à 10 mm de colonne d'eau, à basse pression pour pressions de 10 — 100 mm de colonne d'eau, à moyenne pression p. pressions de 60 — 300 mm de colonne d'eau, à haute pression pour pressions de 60 — 2000 mm de colonne d'eau. Exécutions spéciales livrées pour des débits jusqu'à 500 m³/sec.

SULZER FRÈRES, SOCIÉTÉ ANONYME, WINTERTHUR



S. A. FABRIQUES DE MEUBLES

Horgen-Glaris à Horgen

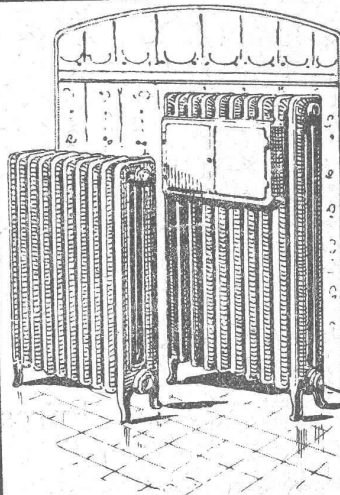
Maison suisse la plus importante pour

AMEUBLEMENT

de Salles de concert, théâtres, cinémathogues, restaurants, cafés, salles à manger, vestibules etc.

INDICATEUR VAUDOIS

Livre d'adresses de Lausanne et du Canton de Vaud. — Dans toutes les librairies
:: PARAIT CHAQUE ANNÉE EN JANVIER ::



CHAUFFAGES CENTRAUX

Installations de
Cuisines et Buanderies

C. BOULAZ & C^{ie}

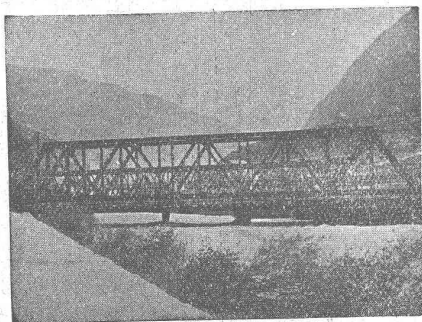
Anciennement
Maison H. Moulin

LAUSANNE

Ateliers de Constructions métalliques et mécaniques

GIOVANOLA FRÈRES S. A.

MONTHEY (Suisse)



Ponts et charpentes métalliques.
Constructions entièrement soudées par procédé électrique.
Ponts roulants. Grues. Vannes. Chaudronnerie en fer.
Conduite forcée. :: Gazomètres.
Réservoirs et appareils mélangeurs.
Cuves à huile pour transformateurs.
Serrurerie en bâtiment.

Le Connaisseur choisit



la
LAMPE AARAU

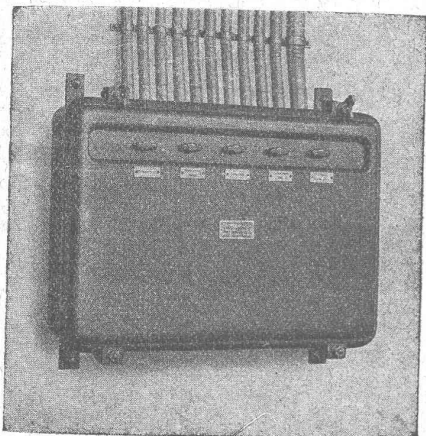
CHARLES MAIER & C^{IE}

FABRIQUE D'APPAREILS ELECTRIQUES - SCHAFFHOUSE

16, Place St-François

Bureau de **LAUSANNE** (Suisse)
Téléphone 27.222

Adr. télégr. :
Maierélec, Lausanne



Coffret pour installations à lumière
1 arrivée - 10 départs dont
5 avec interrupteurs.

Gros appareillage pour
Usines électriques et stations en plein air

Coffrets de manœuvre pour la
protection des moteurs

Coffrets blindés pour installations
à lumière

Prises de courant 500 V. 60 A. pour moteurs

Manufacture de Courroies S. A.

Téléphone 133

Menziken

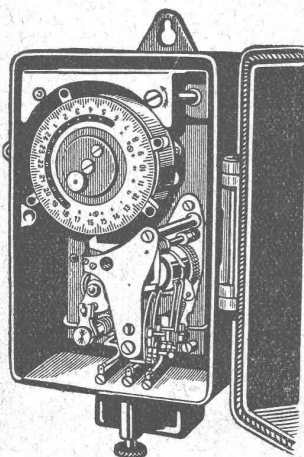
Téléphone 133



Courroies en cuir :
„ARGOVIA“ et „MONOPLAN“
Courroies brevetées: „PIEUVRE“
Courroies Balata : „ATLAS“
Courroies rondes { massives
tordues

S. A. des Interrupteurs automatiques Berne

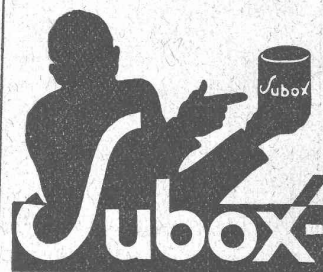
Marque **SAIA** déposée



SAIA-

*Interrupteurs horaires et de blocage
Interrupteurs de température
Thermorégulateurs
Horloges de commutation
Allumeurs-extincteurs pour cages
d'escaliers
Thermorégulateurs avec interrupteur
à mercure*

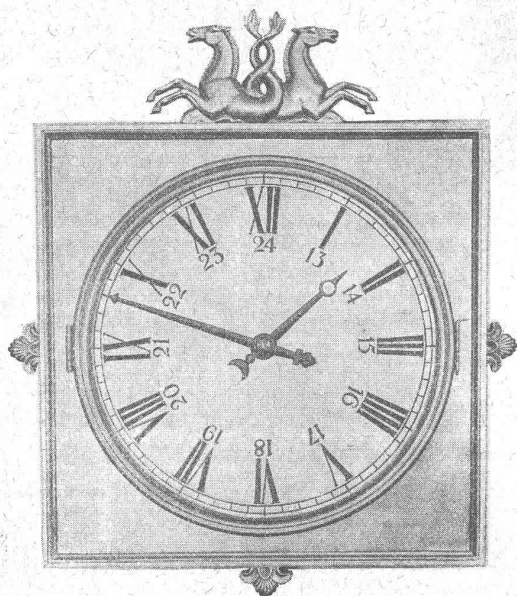
Comme premier enduit
utilisez



(produit à base de plomb)
pour fer, bois, éternit, etc.

SUBOX S. A.

187, Langstrasse **ZURICH 5** Langstrasse, 187



HORLOGES ÉLECTRIQUES

FAVAG

FABRIQUES D'APPAREILS ÉLECTRIQUES
S. A.

NEUCHÂTEL

Société Suisse d'Explosifs Cheddite et Dynamite

Bureau à Liestal : Tél. 182. Usines à Isleten (Ct. d'Uri) et Liestal

livre à des conditions avantageuses



DYNAMITE

 de toutes forces

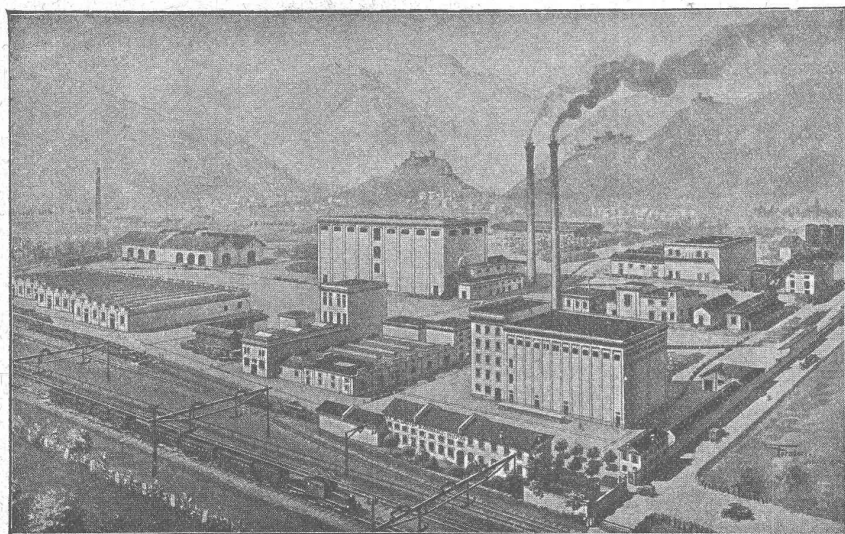
Explosifs de sûreté 1^{re} qualité

CHEDDITE ET TELSITE

MÊCHES ET DÉTONATEURS

Agents généraux pour la Suisse romande :

PETITPIERRE FILS & C^{ie}, NEUCHÂTEL
TÉLÉPHONE 3.15



Les planchers de
LINOLÉUM
sont les meilleurs !

Exigez de votre
fournisseur du
Linoléum suisse !

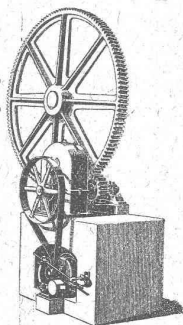
S. A. DU LINOLÉUM A GIUBIASCO (SUISSE)



∞ SOCIÉTÉ DES USINES DE LOUIS DE ROLL ∞
SUCCURSALE: **USINE DE CLUS** CT. DE SOLEURE



Commande d'une chaudière à cuire le vieux papier avec Lénix et réducteur de vitesse à engrenage droit.



TRANSMISSIONS MODERNES

avec paliers à graissage à bagues ou à billes.

Installations de transmissions complètes pour toutes les branches de l'industrie.

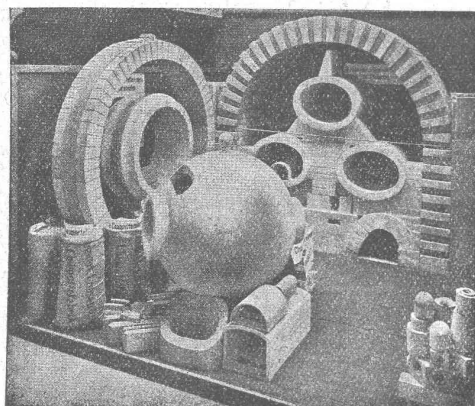
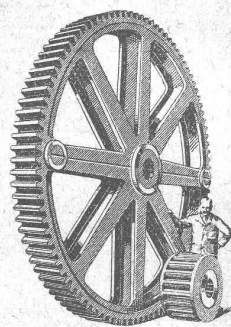
Embrayages à friction système Benn.

Embrayages électromagnétiques à friction, brevetés en Suisse et à l'étranger.

Transmissions LÉNIX brevetées

SUCCURSALE: FONDERIE D'OLTEN

Fonte brute pour poulies et roues dentées en tous genres



Fabrique de Produits Réfractaires Lausen S. A.

Fondée en 1872 **Lausen** (Bâle-Camp.) Téléphone N° 27

Matériaux réfractaires à l'usage de toutes les industries
et pour tous genres de fours.

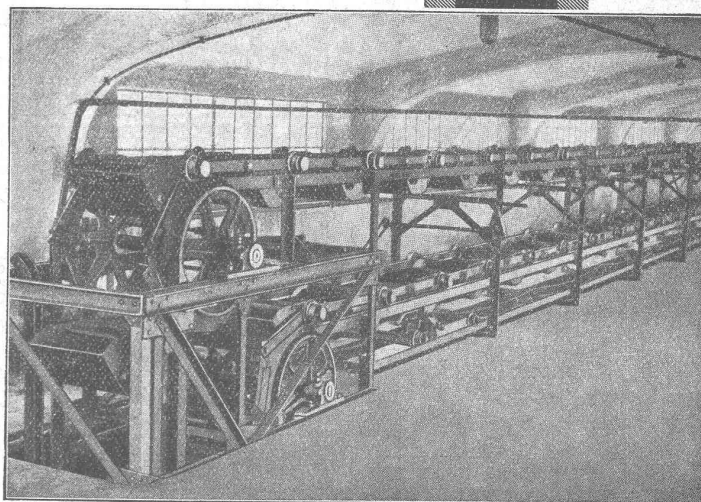
PRODUITS RÉSISTANT AUX ACIDES

Exposition Nationale Berne 1914 : Médaille d'or.

BLEICHERT

INSTALLATIONS DE TRANSPORT

Les chaînes à godets et les rubans à plaques "Bleichert" se distinguent par la grande durée de la chaîne. Par suite de la transmission ingénieuse des efforts dans les articulations, la pression des surfaces aux axes est faible. Un dispositif de graissage automatique breveté assure la conservation des points de soutien et la faible consommation de force.



Chaîne à godets "Bleichert" pour alimentation de chaudières (rendement 28 t à l'heure).

ADOLF BLEICHERT & CO. A. G. LEIPZIG

CHEMINS AÉRIENS - GRUES A CABLE - TRANSPORTEURS A COURTES DISTANCES

Représentants pour la Suisse : **ROBERT AEBI & C^{IE}, A.-G., Zurich**