

Zeitschrift: Bulletin technique de la Suisse romande
Band: 55 (1929)
Heft: 26

Werbung

Nutzungsbedingungen

Die ETH-Bibliothek ist die Anbieterin der digitalisierten Zeitschriften auf E-Periodica. Sie besitzt keine Urheberrechte an den Zeitschriften und ist nicht verantwortlich für deren Inhalte. Die Rechte liegen in der Regel bei den Herausgebern beziehungsweise den externen Rechteinhabern. Das Veröffentlichen von Bildern in Print- und Online-Publikationen sowie auf Social Media-Kanälen oder Webseiten ist nur mit vorheriger Genehmigung der Rechteinhaber erlaubt. [Mehr erfahren](#)

Conditions d'utilisation

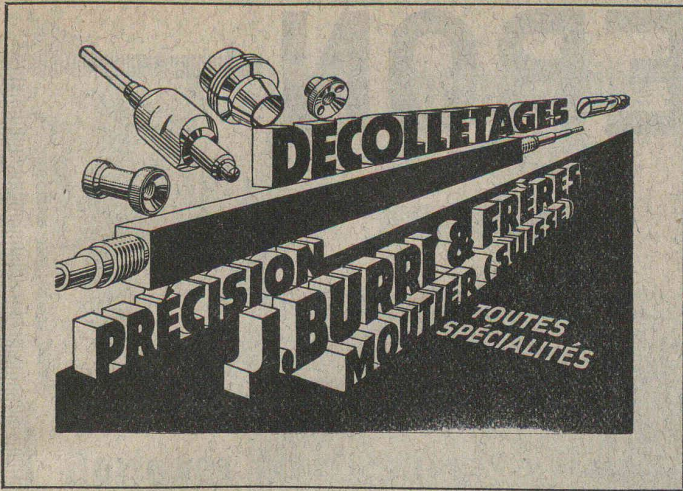
L'ETH Library est le fournisseur des revues numérisées. Elle ne détient aucun droit d'auteur sur les revues et n'est pas responsable de leur contenu. En règle générale, les droits sont détenus par les éditeurs ou les détenteurs de droits externes. La reproduction d'images dans des publications imprimées ou en ligne ainsi que sur des canaux de médias sociaux ou des sites web n'est autorisée qu'avec l'accord préalable des détenteurs des droits. [En savoir plus](#)

Terms of use

The ETH Library is the provider of the digitised journals. It does not own any copyrights to the journals and is not responsible for their content. The rights usually lie with the publishers or the external rights holders. Publishing images in print and online publications, as well as on social media channels or websites, is only permitted with the prior consent of the rights holders. [Find out more](#)

Download PDF: 25.04.2026

ETH-Bibliothek Zürich, E-Periodica, <https://www.e-periodica.ch>



BREVETS D'INVENTION - MARQUES
 — Vente — Recherche —
RECHERCHES INDUSTRIELLES
Dr W. SCHMID, Ing.-Physicien-Conseil ; Ancien Expert Scientif. de Bureau de brevets ; Ancien Chef de Laboratoires industriels
 Promenade Noire, 3 - NEUCHÂTEL - Téléphone 14.19

INSTALLATIONS SANITAIRES
WILLIAM DÉPIERRAZ
 Entrée rue de Bourg, 27 — Ruelle de Bourg, 3 — LAUSANNE
 Téléphone Bureaux et Ateliers 28.728 - Téléphone Appartement 25.006
Spécialité d'installation de chauffe-eau électr. CUMULUS
 Appareillage, Ferblanterie et Couverture, Entretien, Réparations.
 PRIX MODÉRÉS — TRAVAIL CONSCIENCIEUX — DEVIS SUR DEMANDE

*Conjoncteurs-
disjoncteurs
horaires.*

Horloges à contact,
Interrupteurs de
couplage à distance
Système Sauter

sont d'une applica-
tion universelle, car
ils peuvent servir
tant pour courant
continu que pour
courant alternatif et
indépendamment du
nombre de périodes.

Fr. Sauter S. A.
Bâle

Demandez
nos catalogues!

**Société Suisse
des Explosifs**
 Usine et siège à GAMSEN près Brigue (Valais)

Explosifs de sûreté :

GAMSITE
 PLASTAMMITE ◦ SIMPLONITE

Dynamites à tous dosages
 Dynamite „Antigel“
 Mèches et Détonateurs

Tous accessoires pour le tir des Mines

Télégrammes : „Explosifs-Brigue“
 Téléphone : N° 181, Brigue

Les Brosses „THOMA“
 sont connues par une fabrication très soignée et par l'emploi
 de matériel de toute première qualité.

Brosses
métalliques

en tous
genres

Tel. 7.73

JACQ. THOMA, WINTERTHUR
 FABRIQUE SPÉCIALE DE BROSSES MÉTALLIQUES

Tôles perforées

H. HEER & C^o
 OLTEN 7318

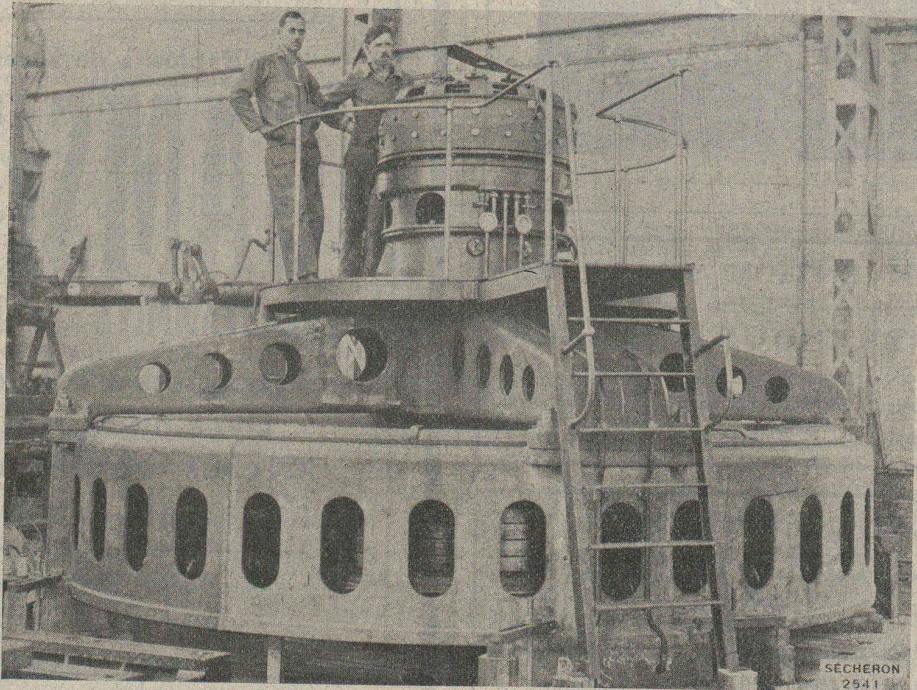
□□□□□□□□□□□□□□□□

Brevets d'invention
 Dessins — Modèles
 Marques de Fabrique

Nægeli & C^{ie}
 Ingénieurs - Conseils
BERNE
 Bundesgasse 16
 Téléphone

□□□□□□□□□□□□□□□□

SÉCHERON



*Alternateur triphasé à axe vertical 1500 kvA, 9500 Volts,
50 pér/sec, 125 tours/min, moment de giration 125 000 kgm².*

Montage pour essais en ateliers.

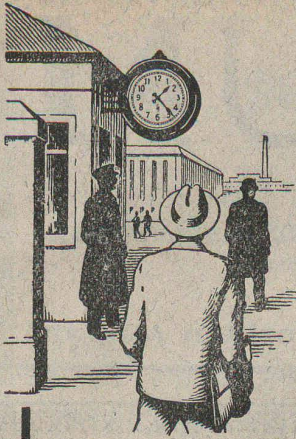
MACHINES ROTATIVES TRANSFORMATEURS
TRACTION ÉLECTRIQUE

APPAREILS ET MACHINES POUR LA SOUDURE ÉLECTRIQUE

ÉLECTRODES „EXOTHERM”

POUR COURANT CONTINU ET ALTERNATIF

S.A. DES ATELIERS DE SÉCHERON - GENÈVE



La ponctualité de votre personnel

est un facteur important du succès de votre entreprise. Faites installer dans vos bureaux et dans votre exploitation de nombreuses horloges donnant toutes l'heure exacte. Ceci peut être facilement réalisé par l'emploi des

Horloges électriques Siemens

Nos réseaux de distribution d'heure se composent d'une horloge-mère et d'autant d'horloges secondaires qu'on le désire, fonctionnant en synchronisme absolu. On peut y raccorder des transmetteurs de signaux, des horodateurs et des contrôleurs de temps de travail qui contribuent à l'exactitude dans toutes les relations de votre entreprise.

Demandez nos prospectus et devis, sans frais ni engagement pour vous.

S. A. des Produits Electrotechniques
SIEMENS
ZURICH - LAUSANNE



Luxram

STANDARD

intérieurement dépolie

LA NOUVELLE LAMPE PERFECTIONNEE

S. A. LUMIERE, GOLDAU

Toujours de l'eau chaude.

Prométhée
CORTAILLOD & LIETAL SUISSE

BOILER

Renseignements auprès des services électriques et installateurs.

L'ECOLE LÉMANIA
LAUSANNE

prépare vite et très bien pour

POLYTECHNICUM
Ecole des Beaux-Arts, Paris
Ecole spéciale d'Architecture, Paris

■ ■ ■ ■

CALCULS DE STABILITÉ

Projets - Devis - Mise en soumission - Surveillance - Expertise

ENTREPRISE

BÉTON ARMÉ et CONSTRUCTIONS DIVERSES

A. PARIS Ingénieur-Conseil, LAUSANNE
Petit Beaulieu, av. Beaulieu :: Téléph. 24.692

SCHINDLER
1874

Fabrique d'ascenseurs électriques

Schindler & C^{ie}
LUCERNE

MANUFACTURE de Produits Céramiques et Réfractaires S. A. **LAUSEN**

PRODUITS RÉFRACTAIRES : BRIQUES, PLANELLES, DALLES, MORTIER, MOUFLES, CREUSETS

Carrelages céramiques rouges et jaunes. Briques de parement

TUYAUX EN GRÈS, AUGES, CUVES — KLINKERS — BRIQUES ÉMAILLÉES

ALUMINIUM

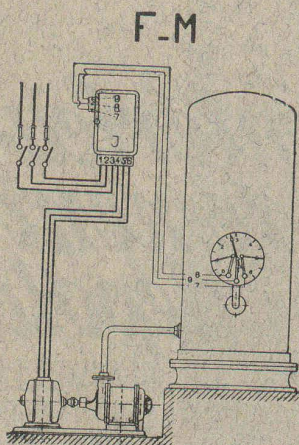
Tôles, Bandes, Disques, Feuilles brossées et décapées, Barres profilées, Tuyaux, Fils.
Matériel pour conduites électriques, Frotteurs d'archets pour tramways.



FONTE AU SABLE - FONTE DE PRÉCISION - SOUDURE AUTOGÈNE
Récipients, Bassins, Tanks, etc., pour Brasseries, Industries laitières et chimiques.
Articles techniques, Poulies « STANDARD », Rivets, etc.



Fabrique d'Objets en Aluminium Gontenschwil S. A., à Menziken (Argovie)



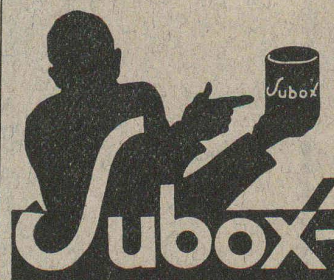
Avant d'acheter un **Appareil Electrique Automatique**

quelconque, demandez-nous notre avis.

Selon vos propositions, nous vous fournirons un devis, pour toutes les installations automatiques que vous désirez.

S. A. des Interrupteurs Automatiques, BERNE

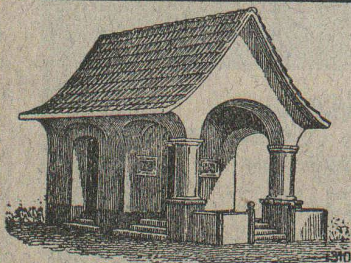
Comme premier enduit
utilisez



(produit à base de plomb)
pour fer, bois, éternit, etc.

SUBOX S. A.

187, Langstrasse ZÜRICH 5 Langstrasse, 187



PLAFONDS, CLOISONS, CORNICHES, PLANCHERS, Revêtements de toutes sortes
exécutés avec le support pour mortier

„TREILLAGE EN TERRE CUITE“

sont exempts de toutes fissures, inaltérables aux influences
atmosphériques, incombustibles et extrêmement durables

Nombreuses références

Demandez prospectus et échantillons

Médailles d'or : Berne 1914. Barcelone 1920

FABRIQUE SUISSE DE TREILLAGE EN TERRE CUITE S. A., LOTZWIL-BERNE

Importante Usine de la Suisse romande cherche pour
entrée immédiate

un ingénieur constructeur

pour études et essais spéciaux.

Les postulants doivent avoir une certaine pratique des
essais de moteurs à explosion. Ils doivent connaître : le
français, l'allemand et l'anglais.

Faire offres manuscrites avec curriculum vitae et préten-
tions sous chiffre L 11486 X, à Publicitas, Genève.

Ingénieur civil diplômé

suisse, parlant français, allemand et italien, possédant l'ex-
périence des grands travaux publics, tunnels, travaux
hydrauliques et maritimes : actuellement chef de service
d'une des plus grandes maison d'entreprise en France,
cherche situation en Suisse. — Offres sous chiffre A. 291 W.
à l'Indicateur Vaudois, Lausanne.

INDICATEUR VAUDOIS

Livre d'adresses de Lausanne et du Canton de Vaud. — Dans toutes librairies.

Brevets d'Inventions

Cabinet L. FLESCHE, Ingénieur-Conseil,
4, Rue Pichard, LAUSANNE Téléph. 29.105
Fondé en 1910.

Brevets d'invention marques - dessins et modèles

A. BUGNION

Physicien diplômé
de l'Ecole Polytechnique Fédérale.
Ancien élève de l'Ecole Supérieure
d'Electricité, à Paris.

Ancien expert technique
au Bureau Fédéral
de la Propriété Intellectuelle.

GENÈVE

Corraterie, 13
Tél. Stand 79.20

LAUSANNE

Grand Pont, 2
Téléph. 25.550

A vendre d'occasion

1 Génératrice
courant continu, 380 Volts, 28 Amp.
1000 t/min.

1 Moteur
courant continu, 380 Volts, 28 Amp.
1780 t/min.

ces deux machines pouvant former
groupe. Avec tous accessoires. Etat
garanti.

S'adresser Société des Eaux de l'Arve,
Terrassière 61, Genève.

Manufacture de Papiers

BAUMGARTNER & Co

LAUSANNE et RENENS

Spécialité de Papiers

utilisés dans l'Industrie du Bâtiment.

S. A. des CABLERIES et TRÉFILERIES COSSONAY-GARE

Adr. télégr. : CABLERIES

Téléph. : LAUSANNE 8.181

Fils et cordes de cuivre. — Fils et cordes d'aluminium.
Fils et câbles isolés au caoutchouc. — Tubes isolants.

Câbles souterrains pour force et lumière.

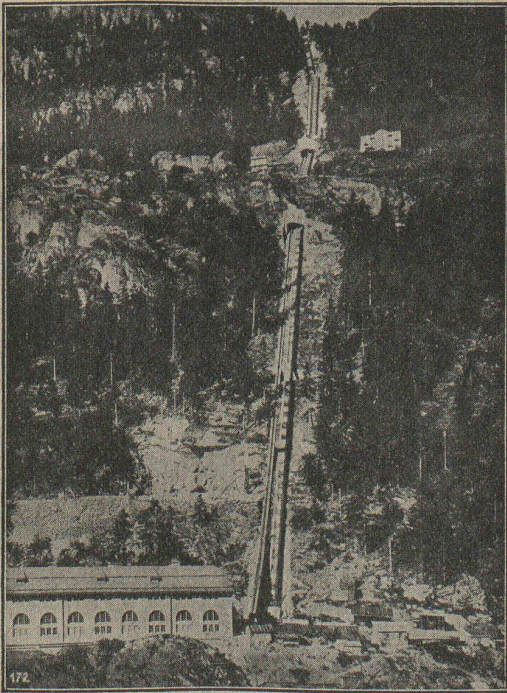
Câbles souterrains pour la téléphonie et la télégraphie.

Société des Usines de L. de Roll

FONDERIE DE BERNE A BERNE

Télégr. : Fonderie de Berne

Téléph : Bollwerk 10.66



Funiculaire des Forces motrices de Barberine.

Appareils de levage de tous genres.

Matériel de chemins de fer: Branchements, Croisements,
Chariots transbordeurs, Ponts tournants etc.

Chemins de fer Funiculaires avec freins de sûreté brevetés.

Treuiis de halage.

Superstructures à crémaillères des systèmes Riggens-
bach, Abt, Strub, Peter etc.

Barrages : Vannes de toutes grandeurs et systèmes pour
barrages, canaux et entrées de turbines, Grilles et Râ-
teaux mécaniques pour le nettoyage des grilles.

Constructions Mécaniques de tous genres.

Fonte grise.

Renseignements à disposition.

LIBRAIRIE F. ROUGE & C^{ie} S. A.

Rue Haldimand, 6 LAUSANNE 6, Rue Haldimand

ÉTRENNES

ÉTRENNES

Grand choix d'ouvrages illustrés

pour l'enfance, la jeunesse, l'âge mûr.

Romans en tous genres, brochés et
reliés. — Ouvrages historiques, litté-
raires, artistiques et scientifiques.

Demandez notre catalogue d'étrennes.

Asphalte naturel de Travers

Seules mines d'Asphalte en Suisse.

Reconnu le meilleur Asphalte

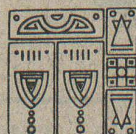
Représentants pour la Suisse:

E.-R. Zetter & C^o,
à Soleure

Maison fondée en 1843.



Marque de fabrique.



Imprimerie La Concorde

Jumelles, 4, Lausanne

TRAVAUX EN TOUS GENRES

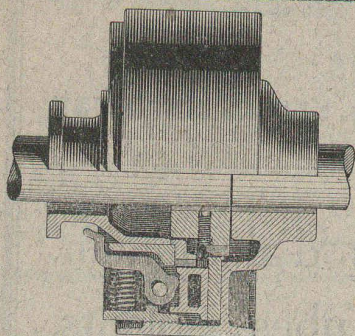




SOCIÉTÉ DES
USINES DE LOUIS DE ROLL

CLUS

USINE DE CLUS
À KLUS (CT. DE SOLEURE)



Embrayage Benn, type H.

Embrayages Benn

Brevetés dans tous les pays industriels.

Surfaces frottantes en formes de disques.

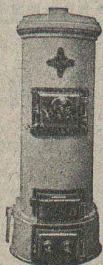
Complètement fermés.

Aucune partie saillante.

SUCCURSALE: FONDERIE D'OLTEN

Fonte brute pour poulies et roues dentées en tous genres.

BRISE-BETON pneumatique ATLAS - Notz & C°, Bienne

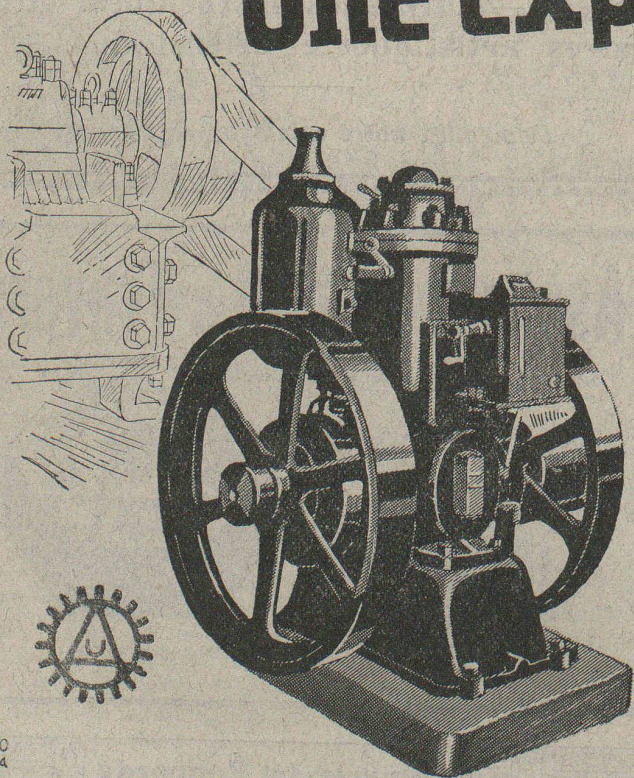


CALORIE S. A.

Chauffages centraux. Ventilations. Installations sanitaires. Cuisines d'hôtels.

Lausanne - Genève
Montreux
Sion - Brigue
Fribourg - Bienne
Neuchâtel
La Chaux-de-Fonds
Lyon

Une exploitation continue!



Combien de fois les sécheresses périodiques et les longues pannes de courant ont arrêté des exploitations prospères... Rendez-vous indépendant, en installant le moteur à huile lourde PETTER qui vous livrera sans à-coups la force la moins chère. Sa construction très simple vous garantit une exploitation ininterrompue. Un démarreur spécial permet une mise en marche immédiate, même par temps froid. Demandez notre prospectus spécial.

**U-AMMANN, Ateliers
de Constructions S.A.
Langenthal**