

Zeitschrift: Bulletin technique de la Suisse romande
Band: 55 (1929)
Heft: 26

Werbung

Nutzungsbedingungen

Die ETH-Bibliothek ist die Anbieterin der digitalisierten Zeitschriften auf E-Periodica. Sie besitzt keine Urheberrechte an den Zeitschriften und ist nicht verantwortlich für deren Inhalte. Die Rechte liegen in der Regel bei den Herausgebern beziehungsweise den externen Rechteinhabern. Das Veröffentlichen von Bildern in Print- und Online-Publikationen sowie auf Social Media-Kanälen oder Webseiten ist nur mit vorheriger Genehmigung der Rechteinhaber erlaubt. [Mehr erfahren](#)

Conditions d'utilisation

L'ETH Library est le fournisseur des revues numérisées. Elle ne détient aucun droit d'auteur sur les revues et n'est pas responsable de leur contenu. En règle générale, les droits sont détenus par les éditeurs ou les détenteurs de droits externes. La reproduction d'images dans des publications imprimées ou en ligne ainsi que sur des canaux de médias sociaux ou des sites web n'est autorisée qu'avec l'accord préalable des détenteurs des droits. [En savoir plus](#)

Terms of use

The ETH Library is the provider of the digitised journals. It does not own any copyrights to the journals and is not responsible for their content. The rights usually lie with the publishers or the external rights holders. Publishing images in print and online publications, as well as on social media channels or websites, is only permitted with the prior consent of the rights holders. [Find out more](#)

Download PDF: 12.12.2025

ETH-Bibliothek Zürich, E-Periodica, <https://www.e-periodica.ch>

BULLETIN TECHNIQUE DE LA SUISSE ROMANDE

ORGANE DE PUBLICATION DE LA COMMISSION CENTRALE POUR LA NAVIGATION DU RHIN
ORGANE DE L'ASSOCIATION SUISSE D'HYGIÈNE ET DE TECHNIQUE URBAINES
ORGANE EN LANGUE FRANÇAISE DE LA SOCIÉTÉ SUISSE DES INGÉNIEURS ET DES ARCHITECTES

ainsi que de la Société vaudoise des Ingénieurs et des Architectes, de l'Association des Anciens Elèves de l'Ecole d'Ingénieurs de l'Université de Lausanne et des Groupes Romands de la G. e. P.

ABONNEMENTS :

Suisse : 1 an, 12 francs
Etranger : 14 francs

Pour sociétaire :

Suisse : 1 an, 10 francs
Etranger : 12 francs

Prix du numéro :
75 centimes.

Pour les abonnements
s'adresser à la librairie
F. Rouge & C^o, à Lausanne.

COMITÉ DE RÉDACTION

Président : R. NEESER, ingénieur, à Genève.
Secrétaire : EDM. EMMANUEL, ingénieur, à Genève.

MEMBRES :

Fribourg : MM. L. HERTLING, architecte ; A. ROSSIER, ingénieur ; R. DE SCHALLER, architecte. — *Vaud* : MM. C. BUTTICAZ, ingénieur ; EPITAUX, architecte ; E. JOST, architecte ; A. PARIS, ingénieur ; CH. THÉVENAZ, architecte. — *Genève* : MM. L. ARCHINARD, ingénieur ; CH. WEIBEL, architecte. — *Neuchâtel* : MM. ED. ELSKES, ingénieur ; A. MEAN, ingénieur cantonal ; E. PRINCE, architecte. — *Valais* : MM. J. COUCHEPIN, ingénieur, à Martigny ; HAENNY, ingénieur, à Sion.

RÉDACTION : H. DEMIERRE, ingénieur.
VEVEY, Rue de la Madeleine, 15.

CONSEIL D'ADMINISTRATION DU BULLETIN TECHNIQUE

A. DOMMER, ingénieur, président. — M. IMER. — H. MEYER, architecte. — F. ROUGE, libraire. — E. SAVARY, ingénieur.

ANNONCES :

50 centimes la ligne

Rabais pour annonces répétées

Demandez tarif spécial
pour fractions de pages à

l'Indicateur Vaudois
(Société Suisse d'Édition)
Jumelles, 4, Lausanne.

ADMINISTRATION : LIBRAIRIE F. ROUGE & C^o, RUE HALDIMAND, 6, LAUSANNE



Filtres métalliques à viscinol

pour génératrices, compresseurs, installations de ventilation, chauffage, dépoussiérage, etc., absolument ininflammables, durée illimitée, rendement maximum, frais d'exploitation restreints.

VENTILATION S. A. - STÆFA - ZURICH

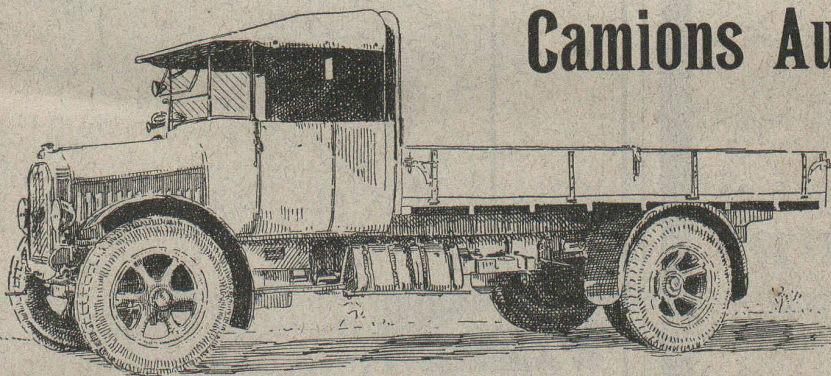
Camions Automobiles BERNA

Charge utile 2-6 tonnes

Camions reversibles des 3 côtés
Remorques

Devis et Catalogues sur demande.

**Fabrique d'Automobiles
BERNA S. A., OLTEN**



Camion BERNA 5 tonnes sur pneus.

LUXFER

Les Fenêtres béton pour fabriques sont meilleur marché que celles en fer forgé.

Demandez nos prospectus.

ROB. LOOSER & C^{IE}., ZURICH (TÉLÉPHONE SELNAU 7295)

Les panneaux de liège

„Dilatite“

sont l'isolant le plus **efficace** et le plus **durable** contre la perte du froid et de la chaleur, contre l'humidité et pour amortir le bruit **dans le bâtiment**.

„Dilatite“ est un liège perfectionné

Seuls fabricants :

Fabrique de liège aggloméré

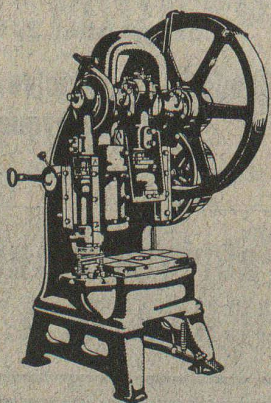
WANNER & C^{ie} S^{lé} A^{me}, Téléphone No 11, **HORGEN**

LA BANQUE CANTONALE VAUDOISE

met ses services à la disposition de

MM. les INDUSTRIELS, COMMERÇANTS et PARTICULIERS

Toutes opérations de banque aux meilleures conditions.



L. SCHULER

Fondée en 1839 **Göppingen (Wurtemberg)** Plus de 1500 ouvriers

La plus ancienne et la plus importante usine allemande ayant comme spécialité la construction de :
Presses à excentrique. Presses à friction. Machines à découper les encoches. Cisailles. Machines spéciales et Outils pour travailler la tôle et les métaux.

Représentant pour la Suisse romande :

RUBIN & WELTI, Ingénieurs, LAUSANNE
Avenue des Alpes. 34 Téléph. 44-74



Huile à gaz STANDARD

pour

**Chauffage,
Moteurs Diesel, Camions,
Fours, Industries, etc.**

fournie par :

STANDARD-Produits des Huiles Minérales S. A.

Dépôts dans toute la Suisse.

ZURICH

Case poste centrale.

EXPLOSIFS DE SÛRETÉ

ALDORFITE ET ALDORFITE-GÉLATINE



Effets très puissants — Grande sécurité dans le maniement
Mèches à mines — Capsules détonateurs
Lampes de mineurs — Acier pour mèches

Concasseurs - Bétonnières - Monte-charges rapide « Raco »
Matériel roulant - Appareils de levage
Outils pour entrepreneurs

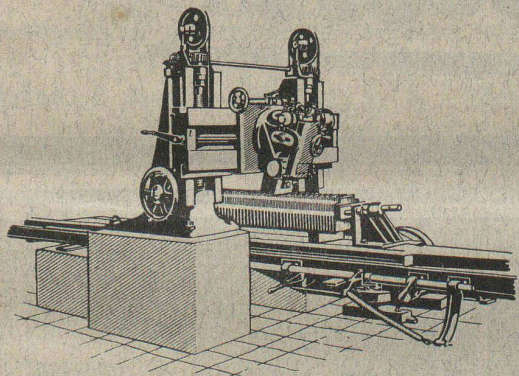
ROBERT AEBI & C^{IE}, S. A., ZURICH

BUREAU TECHNIQUE

Maison fondée en 1880

FABRIQUE DE MACHINES

Machine à tailler la pierre



Rendement élevé

Grande économie de main d'œuvre

Travail parfait

Demandez catalogue et devis à la

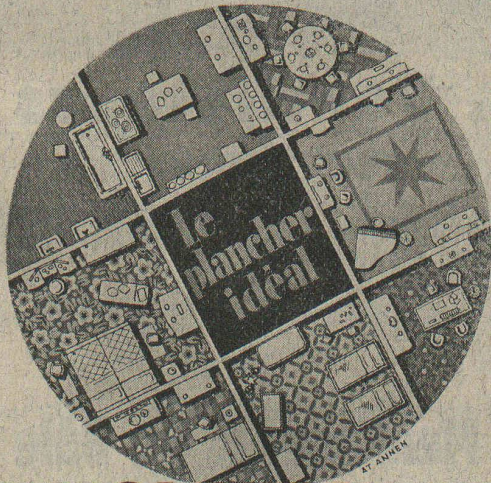
Société Suisse pour la Construction de Locomotives et de Machines
WINTERTHUR

ses trois qualités:

élégance

durée

entretien facile



LINOLEUM GIUBIASCO

Sondages - Puits filtrés?

Guggenbühl & Zurich

Captages d'eau souterraine | Installations complètes de distribution d'eau potable et industrielle | Pompes et filtres
Siphons hydrostatiques | Forages de tous diamètres et profondeurs

S. A. ADOLF GUGGENBUHL, ING., ZURICH

Téléphone Uto 38.38

Bahnhofstrasse, 90

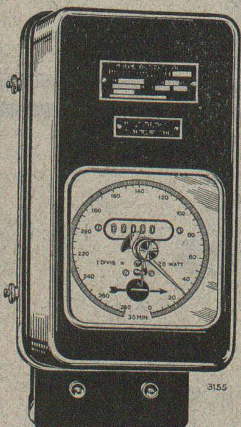
Tuyaux de canalisation

en Fonte et Mannesmann

Francillon

LAUSANNE

COMPTEURS D'ÉLECTRICITÉ LANDIS & GYR



Compteur avec indicateur de maximum et contact à signaux

SIMPLE - DOUBLE - TRIPLE TARIF
A MAXIMUM - A DÉPASSEMENT
D'ÉNERGIE RÉACTIVE

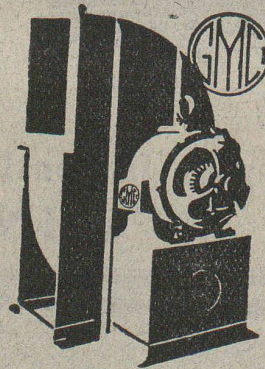
« TRIVECTOR »
le nouveau compteur d'énergie
apparente

« MAXIGRAPH »
Compteur enregistrant les valeurs
moyennes de la charge

**ALLUMEURS-
EXTINCTEURS-
HORAIRES**

TRANSFORMATEURS DE MESURE
WATTMÈTRES FERRARIS
STATIONS D'ÉTALONNAGE

LANDIS & GYR S. A.
ZOUG (Suisse)



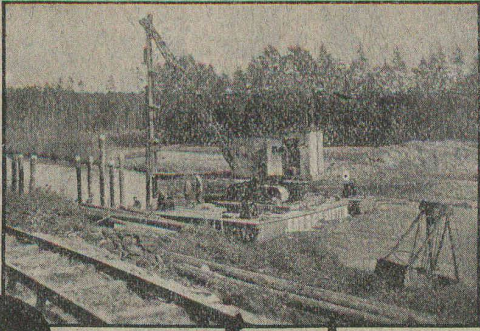
Les Ventilateurs Meidinger

répondent à toutes les
exigences des spécialistes :

marche silencieuse,
rendement élevé,
construction soignée.

G. Meidinger & Cie, Bâle

Représentant : L.-E. Golay, ingénieur
Servette 90, Genève. -- Téléph. : Mt-Blanc 63.29



2 JOURS
AU LIEU DE 14 JOURS

grâce à la
MACHINE MENCK MOD. III
AVEC EQUIPEMENT EN SONNETTE
pour la construction sur un cours d'eau
d'un pont provisoire. - Environ 40 pilonis
y furent battus à 3 mètres de profondeur.

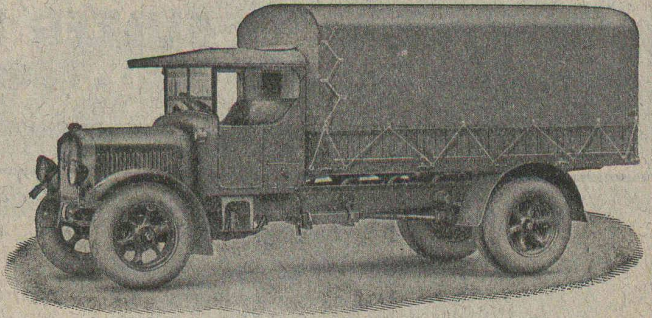
MENCK & HAMBROCK
ALTONA-HAMBURG

Représentation générale pour la Suisse :
Robert Aebi & Cie, S. A., Zurich
Werdmühleplatz, 2 — Téléphone Selnau 17.50



SAURER

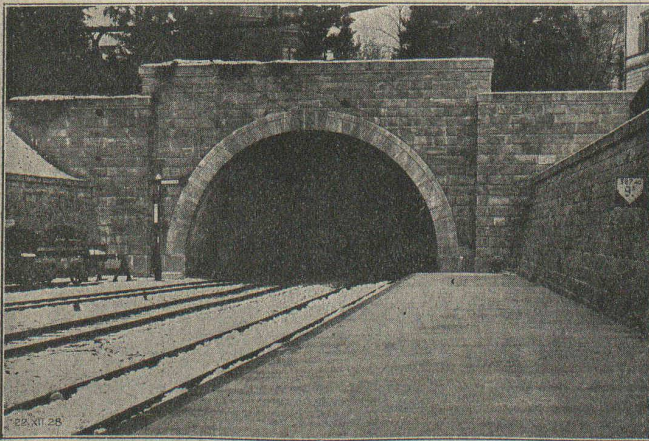
Camions 1 1/2 - 6 T. - Remorques
Bennes Basculantes - Cars Alpins - Omnibus



Camion 5 T. Type 5 AD.

Société Anonyme
Adolphe Saurer, Arbon

Ateliers de Réparations et Stock de Pièces de rechange :
Pour la Suisse Romande : Morges (Vaud)
Pour Bâle et Environs : Bâle (Steinentorstr. 24)



Tunnel du „Ulmerg“ à Zurich.

Entreprise Générale de Bâtiments
et de Travaux publics

J. J. RUEGG & C°

ZURICH - BALE - DELEMONT - FAIDO

Terrassements - Canalisations
Maçonnerie - Béton armé

BUREAU D'INGÉNIEUR

Sagrave S. A., à Lausanne

Adresse : Case postale Ouchy

Bureau à AMPHION-LES-BAINS (H^{te} Savoie)
Téléphone 5.

**Spécialité de sables et graviers du lac
pour béton armé**

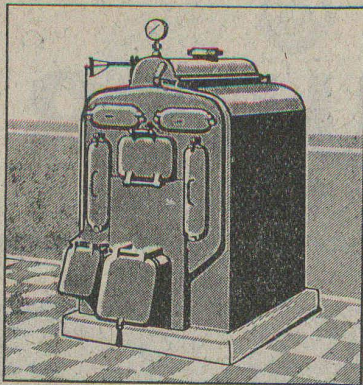
Importantes installations de triage et concassage produits
bruts et concassés, triés ou tout venant en toutes granula-
tions, pour toutes applications, petit gravier d'allée, sable
moulu, tamisé à 2 mm. pour crépissages fins, enduits et
jointoyages. — Entreprise de dragage, construction port,
canaux, jetées, enrochements.



reconnu la meilleure peinture laquée
du monde.

Très brillante ou mate

Représentant général pour la Suisse : B1 526 g
C. HAESSIG, Elisabethstrasse, 11, BALE



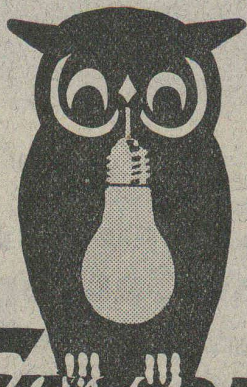
SULZER

Chauffages centraux

Récupération de chaleur. - Chauffage à combustion d'huile.
Production de chaleur par l'électricité.

SULZER FRÈRES, Société Anonyme, **WINTERTHUR**

Bureau à **Lausanne**: 11, rue du Midi, 11. — Téléphone : 23.367



TUNGSRÄM

LA LUMIÈRE

TUNGSRÄM

MÉNAGE VOS YEUX

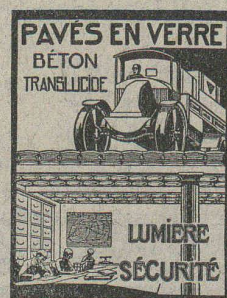
TUNGSRÄM

SOCIÉTÉ ANONYME D'ÉLECTRICITÉ

Bahnhofstrasse 57 b **ZURICH** Bahnhofstrasse 57 b

Téléphone : Selnau 60 62 Télégramme : Tungsräm Zurich

MAXIMA



P. CHIARA FILS
LAUSANNE
Devis — Téléphone 23.476



BOVARD & C^{IE}
BOLLWERK 15 **BERNE**

Matériaux de construction

Toutes les spécialités pour le bâtiment

Fabriques de tuyaux, carreaux et de
tous autres articles en ciment.

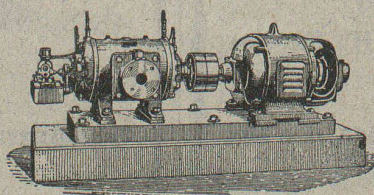
GÉTAZ, ROMANG, ÉCOFFEY, S.A.

Lausanne - Vevey - Genève - Montreux - Aigle
Châtel - St - Denis

COMPRESSEURS - POMPES A VIDE

ESSOREUSES

Machines spéciales pour
la teinture et l'apprêt.
les références.



Machines pour travailler
les métaux en feuilles.
(Système Jäcklin Frères).

Atel. de Constr.

BURCKHARDT

Soc. Anon., Bâle

*Alliages
d'aluminium légers
à haute résistance mécanique*

ANTICORODAL.
EN TOILES, BARRES
PROFILÉS ET TUBES

AVIONAL.

ALUFONT.
EN LINGOTS BRUTS
OU PIÈCES COULÉES

*S.A. pour l'Industrie
de l'aluminium
Neuhausen*

SENKING

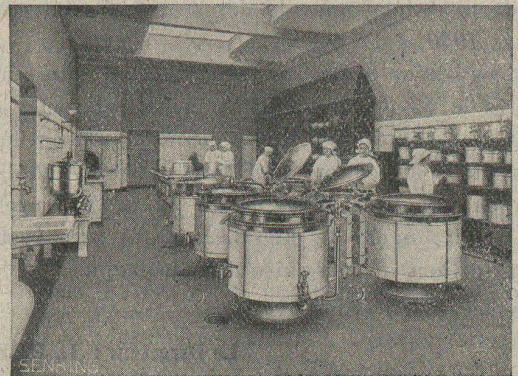
Installations de cuisines

pour hôtels, restaurants, pensionnats, hôpitaux et instituts de tous genres chargés de la nourriture d'un grand nombre de personnes. Appareils de cuisine pour chauffage au charbon, au gaz, à la vapeur, à l'électricité.

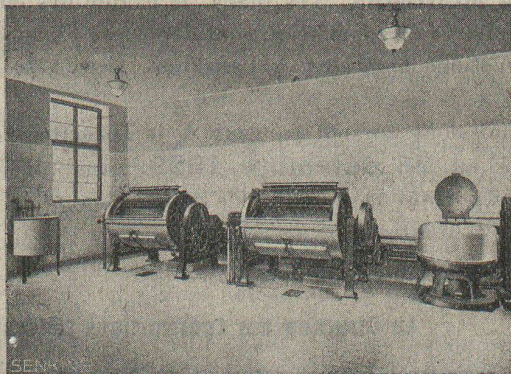
INNOVATION SENSATIONNELLE

Marmites ordinaires et à bascule, en nirosta

(acier ne rouillant pas) d'après brevets spéciaux, marmite avec rebord supérieur étiré sans soudure.



Bureau de vente SENKING: Walchestr. 34, Zurich 1



Installations modernes de buanderies

pour hôtels, restaurants, pensionnats, hôpitaux, sanatoria, maisons de convalescence, etc., pour commande par transmission et commande directe au moteur, pour chauffage au charbon, au gaz, à la vapeur et à l'électricité.

Construction ultra-moderne

Très grande et ancienne expérience

FABRIQUE D'INGRÉDIENTS POUR LA TREMPÉ

FONDÉE EN 1886

Marque de fabrique

TÉLÉGRAMME : BRUN WÆDENSWIL — TÉLÉPHONE 102

Marque de fabrique

Ed. BRUN, Wædenswil (Zurich)

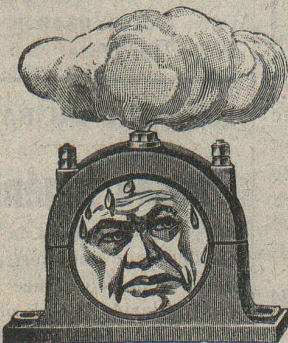
Première fabrique spéciale de matériaux pour la trempe et la soudure, de graisse et huile réfrigérantes, etc.

Graisse et Huile réfrigérantes "Brun"

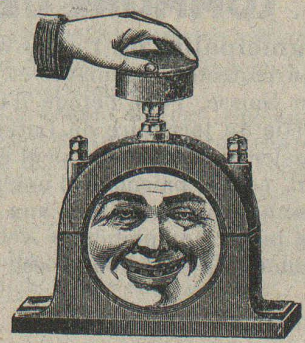
Graisse et huile réfrigérantes pour paliers, permettant de remettre des paliers chauffés en un délai très court à leur état normal. Refroidit les paliers chauds et les empêche de se chauffer, en nettoyant en même temps les coussinets de toute impropreté pendant la marche.

Se recommande pour la mise en marche de nouvelles machines.

Economie de temps, de force, de charbon et d'argent.



Palier chauffant.



Palier refroidi pendant la marche au moyen de graisse ou de l'huile réfrigérante Brun.

Production journalière 15,000 kg.

EXPORTATION

CRÉDIT FONCIER VAUDOIS

Concours d'architecture.

Le Conseil d'administration du Crédit foncier vaudois ouvre un concours d'idées en vue de la reconstruction des immeubles que l'établissement possède rue du Petit-Rocher, à Lausanne.

Ce concours est réservé :

- 1° aux architectes d'origine vaudoise, quelle que soit leur résidence en Suisse,
- 2° aux architectes d'origine suisse exerçant, sous leur responsabilité, leur profession dans le canton de Vaud, depuis au moins trois ans.

Le dernier délai pour le dépôt des projets expirera le **15 mars 1930**, à 12 heures.

Le programme et les conditions seront tenus à disposition, dès le **16 décembre 1929**. Les architectes qui voudraient bien s'intéresser à ce concours pourront les retirer, auprès de la Direction du Crédit foncier vaudois, à Lausanne, chaque jour ouvrable de 10 à 12 heures, contre dépôt d'une somme de cinq francs qui sera restituée au concourant lors de la remise de son projet.

Lausanne, le 6 décembre 1929.

Le Directeur : **L. REYMOND**

Concours d'architecture.

La Direction du 1^{er} arrondissement des chemins de fer fédéraux à Lausanne ouvre un concours d'idées restreint entre les architectes suisses domiciliés avant le 1^{er} janvier 1928 dans le Canton de Neuchâtel et les architectes d'origine neuchâteloise domiciliés hors du Canton, en Suisse ou à l'étranger, pour l'étude d'un projet en vue de la construction d'un nouveau bâtiment aux voyageurs à la gare de Neuchâtel.

Le délai pour la livraison des projets est fixé au **31 mai 1930** à 18 heures.

On peut se procurer le programme du concours et les pièces annexes à partir du 7 janvier 1930 auprès de la Direction du 1^{er} arrondissement des C. F. F., à Lausanne, contre envoi préalable d'une somme de fr. 5.— qui sera remboursée à tous les concurrents qui auront fourni un projet complet.

COMMUNE DE LUTRY

La **Municipalité de Lutry** ouvre un concours d'idées entre les architectes, ingénieurs et géomètres régulièrement établis en Suisse, pour l'étude d'un projet d'urbanisation d'une partie du territoire de Lutry, secteur sud.

Le dossier du concours peut être demandé au Greffe Municipal, contre paiement d'une finance de fr. 10.—

Cette somme sera restituée aux participants qui présenteront un projet complet.

Une somme de fr. 4 000.— est mise à la disposition du jury.

Lutry, le 10 décembre 1929.

Le syndic : **C. Baatard.**

Le secrétaire : **C. Mathier**

Offres d'exploitation de Brevets d'invention IMER & DE WURSTEMBERGER E. IMER-SCHNEIDER INGENIEUR CONSEIL GENÈVE

Les propriétaires des brevets suisses suivants désirent entrer en relation avec des fabricants suisses, en vue de la fabrication des articles brevetés, et seraient disposés à céder des licences d'exploitation ou à vendre leurs brevets.

- N° 93 768, **A. Bonnet Ainé & ses Fils**, pour : « Machine pour le tassement par secousses des matériaux de corps à mouler ».
- N° 100 539, **Frank Humphris et Kenneth A. Roberts**, pour : « Presse mécanique ».
- N° 108 464, **Société pour la Fabrication de la Soie « Rhodiaseta »**, pour : « Procédé et appareil pour la fabrication de filaments artificiels ».
- N° 113 353, **Société Chimique des Usines du Rhône**, pour : « Procédé pour la fabrication des éthers ou esters de la cellulose, en milieu solvant des éthers ou esters formés ».
- N° 113 713, **Société pour la Fabrication de la Soie « Rhodiaseta »**, pour : « Procédé de fabrication de fils et filaments artificiel ».
- N° 131 327, **Société pour la Fabrication de la Soie « Rhodiaseta »**, pour : « Procédé de fabrication de fils et filaments artificiels et appareil pour la mise en œuvre de ce procédé ».
- N° 120 508, **Asphalt Cold Mix (1925) Limited**, pour : « Procédé de préparation d'une émulsion aqueuse bitumineuse et émulsion obtenue par ce procédé ».
- N° 122 623, **Park Royal Engineering Co. Ltd., et W. R. Matthews**, pour : « Dispositif de pivotement pour appareil de mesure ».
- N° 128 023, **Jean Baptiste Vernay**, pour : « Séchoir rotatif continu ».

Prière d'adresser les offres ou propositions à **MM. Imer & de Wurstemberger**, ci-devant **M. E. Imer-Schneider**, Ingénieur-Conseil, 59, rue du Stand, à **Genève**, qui les transmettront à qui de droit.

Hôtel des Postes à Montreux

Sont mis au concours les **travaux de terrassement, maçonnerie, béton armé et pierre de taille** (pierre naturelle et artificielle) pour le **nouvel Hôtel des Postes, à Montreux**. Les plans, le cahier des charges et les formulaires de soumission sont déposés à l'inspectorat des constructions fédérales, à Lausanne, Cercle de Beau-Séjour.

Les soumissions doivent parvenir à la Direction soussignée, d'ici au **28 décembre 1929**, sous pli fermé, affranchi et portant la mention : « Soumission pour Hôtel des Postes, à Montreux ».

Berne, le 9 décembre 1929.

La Direction des Constructions fédérales.

Cendres & Métaux s. A.
Succ. de
Aufrauc & C^e S. A.
Bienne

Soudure argent

pour tout usage
(env. 50 sortes.)

Or - Argent - Platine

A céder la licence d'un plafond en solives de béton armé avec briques creuses, irréprochable au point de vue statique. Fabrication et construction rapides et commodes. Exécuté déjà pour cent nouveaux bâtiments.

Offres sous chiffre **Z. F. 3464** à **Rudolf Mosse S. A., Zurich**.

Technicien civil

avec pratique de métrage cherche place dans bureau d'ingénieur ou de géomètre de la Suisse française. Entrée de suite. Certificats, dessins et bonnes références à disposition. Offres sous **C. 3549 T.** à **Publicitas, Thoune**.

INDUSTRIE DU BATIMENT

Jeune ingénieur

très au courant de la statique, est demandé pour bureau d'ingénieur à Zurich. Place stable et bien salariée. Faire offres sous chiffre **Z. L. 3431** à **Rudolf Mosse S. A., Zurich**.