

Zeitschrift: Bulletin technique de la Suisse romande
Band: 55 (1929)
Heft: 25

Werbung

Nutzungsbedingungen

Die ETH-Bibliothek ist die Anbieterin der digitalisierten Zeitschriften auf E-Periodica. Sie besitzt keine Urheberrechte an den Zeitschriften und ist nicht verantwortlich für deren Inhalte. Die Rechte liegen in der Regel bei den Herausgebern beziehungsweise den externen Rechteinhabern. Das Veröffentlichen von Bildern in Print- und Online-Publikationen sowie auf Social Media-Kanälen oder Webseiten ist nur mit vorheriger Genehmigung der Rechteinhaber erlaubt. [Mehr erfahren](#)

Conditions d'utilisation

L'ETH Library est le fournisseur des revues numérisées. Elle ne détient aucun droit d'auteur sur les revues et n'est pas responsable de leur contenu. En règle générale, les droits sont détenus par les éditeurs ou les détenteurs de droits externes. La reproduction d'images dans des publications imprimées ou en ligne ainsi que sur des canaux de médias sociaux ou des sites web n'est autorisée qu'avec l'accord préalable des détenteurs des droits. [En savoir plus](#)

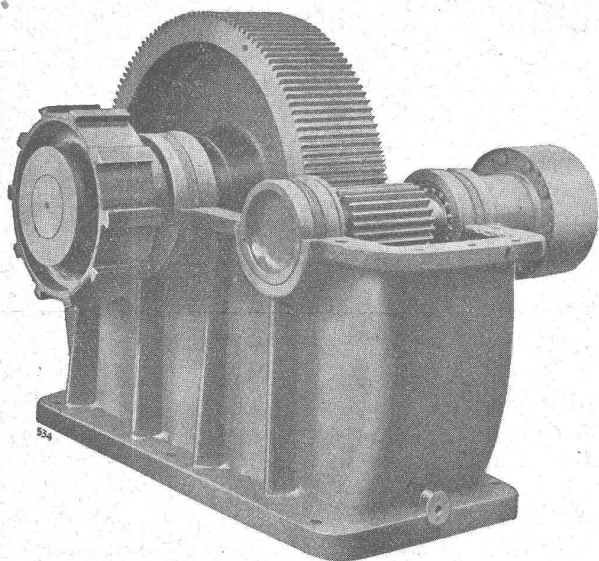
Terms of use

The ETH Library is the provider of the digitised journals. It does not own any copyrights to the journals and is not responsible for their content. The rights usually lie with the publishers or the external rights holders. Publishing images in print and online publications, as well as on social media channels or websites, is only permitted with the prior consent of the rights holders. [Find out more](#)

Download PDF: 23.02.2026

ETH-Bibliothek Zürich, E-Periodica, <https://www.e-periodica.ch>

S. A. DES ENGRENAGES MAAG ZURICH



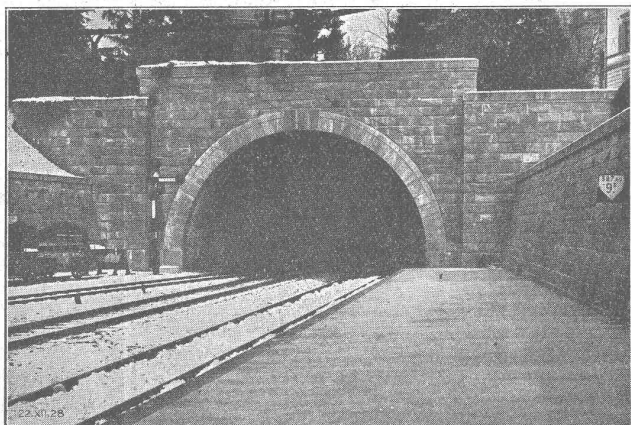
Réducteur de vitesse
pour cimenterie, commande de broyeur,
450 CV, 1000/144 t/min.

Réducteurs et multiplicateurs complets
Pompes à engrenages
Engrenages pour tout usage

AT. ANHEN

Le Connaisseur choisit

la
LAMPE AARAU



Tunnel du „Ulmberg“ à Zurich.

Entreprise Générale de Bâtiments
et de Travaux publics

J. J. RUEGG & C°

ZURICH - BALE - DELEMONT - FAIDO

Terrassements - Canalisations
Maçonnerie - Béton armé

BUREAU D'INGÉNIEUR

Sagrave S. A., à Lausanne

Adresse : Case postale Ouchy

Bureau à AMPHION-LES-BAINS (H^{te} Savoie)

Téléphone 5.

**Spécialité de sables et graviers du lac
pour béton armé**

Importantes installations de triage et concassage produits bruts et concassés, triés ou tout venant en toutes granulations, pour toutes applications, petit gravier d'allée, sable moulu, tamisé à 2 mm. pour crépissages fins, enduits et jointoyages. — Entreprise de dragage, construction port, canaux, jetées, enrochements.

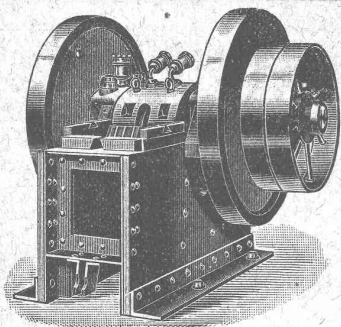


reconnu la meilleure peinture laquée
du monde.

Très brillante ou mate

Représentant général pour la Suisse : BI 536 g

C. HAESSIG, Elisabethstrasse, 11, BALE



CONCASSEURS

de notre propre fabrication

machines de 1^{re} qualité munies de plaques de sécurité excluant toute rupture,

stationnaires et roulantes

avec ou sans moteur, de 20 à 60 m³ de production journalière, sont fournies à titre de vente ou de location à des conditions vraiment avantageuses par la maison

BRUN & C^{IE}

Fabrique de machines

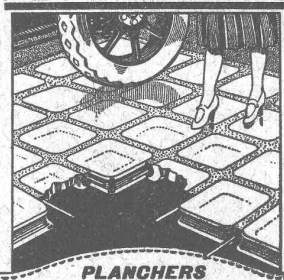
Nebikon (Lucerne)

Téléphone : N° 12.

— Références de premier ordre. —

Télégrammes : BRUN.

MAXIMA



**PLANCHERS
TRANSLUCIDES**
en béton armé avec pavés „Maxima“

P. CHIARA & FILS

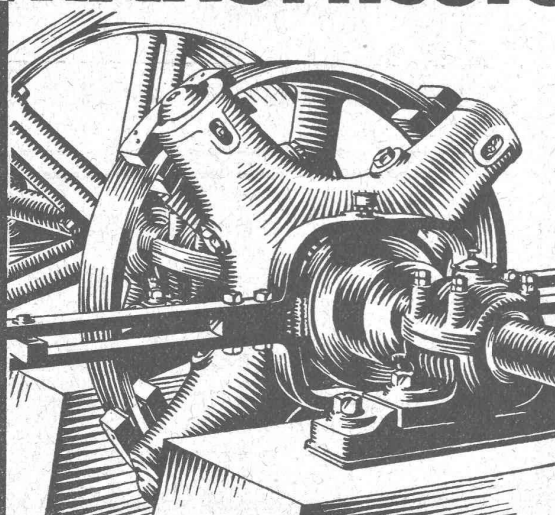
Téléphone 2.25 LAUSANNE Téléphone 2.25

S. A. pour la Recherche et le Captage des Eaux souterraines

34 Spitalgasse **BERNE** Tél. Bollwerk 26-34

Forages à Diamants Puits filtrants Sondages

TRANSMISSIONS WULFEL



EMBRAYAGES A FRICTION „HILL“

Construction robuste, en une et deux pièces - Montage et réglage facile - Entraînement doux et progressif en pleine charge.

PALIERIS GRAISSEURS à baques fixes

Sécurité de fonctionnement absolue - Economie de force, de lubrifiant et de surveillance.

ENROULEURS TENDEURS

à graissage automatique
pour **COURROIES** et **CÂBLES**
Pour toutes puissances.

Fabrication en séries - Précision - Organes interchangeables.

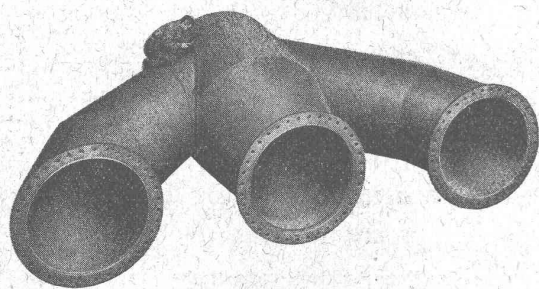
Demandez Projets et Devis à **F. KELLER, ING.**
Concessionnaire des Etabl. **EISENWERK WULFEL**
LAUSANNE, 33 RUE DE BOURG

Ateliers de Constructions Mécaniques de Vevey (suisse)

Téléphone N° 69

Adresse télégraphique : Fonderie Vevey

Téléphone N° 69



Culotte assemblée exclusivement par soudure à l'arc électrique.

**TURBINES HYDRAULIQUES
RÉGULATEURS**

PONTS ET CHARPENTES MÉTALLIQUES

**APPAREILS DE LEVAGE
DE MANUTENTION ET DE TRANSPORT**

CHAUDRONNERIE
RÉSERVOIRS - CHAUDIÈRES - GAZOMÈTRES - TUYAUX

FONDERIE DE FER ET DE BRONZE

APPAREILS POUR VOIES FERRÉES



Les installations de

**Compresseurs - Brise-béton - Fouloirs
Marteaux perforateurs**

INGERSOLL - RAND

sont économiques et d'un grand rendement.

Demandez offres, liste de références et visite d'ingénieur à

ROBERT AEBI & C^{IE} S. A.

Téléph. : Selnau 17.50

ZURICH

Werdmühleplatz, 2

Société Suisse d'Explosifs Cheddite et Dynamite

Bureau à Liestal : Tél. 182. Usines à Isleten (Ct. d'Uri) et Liestal

livre à des conditions avantageuses

DYNAMITE de toutes forces

Explosifs de sûreté 1^{re} qualité

**CHEDDITE ET TELSITE
MÈCHES ET DÉTONATEURS**

Agents généraux pour la Suisse romande :

**PETITPIERRE FILS & C^{ie}, NEUCHÂTEL
TÉLÉPHONE 3.15**



E. G. PORTLAND, ZURICH

Jura-Cement-Fabriken, Aarau
Aarg. Portland-Cementfabrik Holderbank-Wildegg
Portland Cementwerke Würenlingen-Siggental A.-G.
Cement- und Kalkfabriken R. Vigier A.-G.
Portland-Cementfabrik, Laufen
Schweiz. Cement-Industrie-Ges., Heerbrugg
Portland-Cementwerk Thayngen A.-G.

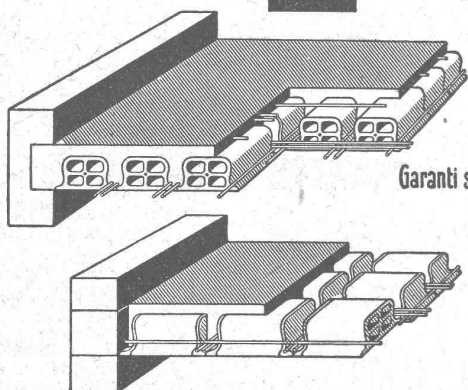
Cement- und Kalkwerk Liesberg A.-G.
K. Hürlimann Söhne, Brunnen
Wilhelm Brodtbeck A.-G., Liestal
Cementwerke Därligen A.-G., Bern
Ciment Portland S. A., St-Sulpice
Société des usines de Grandchamp et de Roche
S. A. des chaux et ciments de Baulmes et Vouvy

recommandent leur

1^a Ciment - Portland

Vente par les fabriques mêmes

Dalles armées briques Lauper



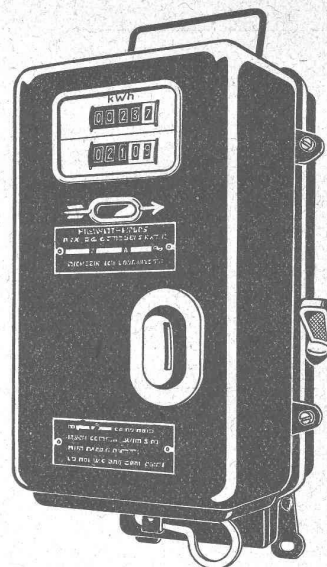
Garanti sans salpêtre!

33×33×10 cm
33×33×14 "
33×33×18 "
33×33×22 "

Bureau de vente.

BAUMATERIAL S.A.
BIENNE

Centralstrasse 89a Tél. 1082 & 1062



Compteur à prépaiement
pour courant monophasé
Type SIP 1AS

Notre compteur à prépaiement facilite
à l'abonné le paiement, et à la Centrale
l'encaissement du courant consommé.

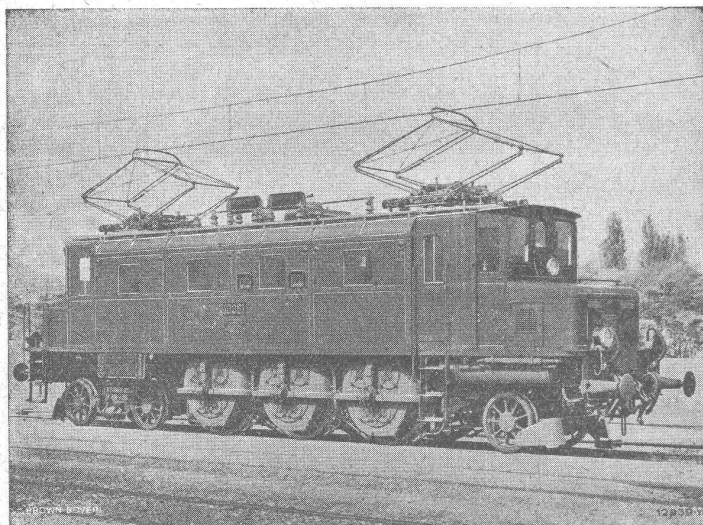


SOCIÉTÉ DES COMPTEURS DE GENÈVE

BROWN, BOVERI & C^{ie}, BADEN (Suisse)

SOCIÉTÉ ANONYME

Bureau Technique pour la Suisse Romande : Lausanne, Avenue de la Gare, 3 :: Téléphone 22 159



Locomotive monophasée 2 C1 des Chemins de fer fédéraux pour
trains directs, à commande individuelle des essieux.

Matériel de chemins de fer électriques.

Locomotives à commande individuelle des essieux, système Brown Boveri.

- Parfaite uniformité dans la transmission de l'effort du moteur aux essieux.
- Tranquillité de marche de la locomotive.
- Usure des engrenages la plus réduite.
- Usure des bandages très minime.
- Grande accessibilité des paliers, collecteurs et porte-balais.
- Rendement mécanique très élevé.
- Facilité de l'inscription latérale et radiale de l'essieu dans les courbes.
- Usure très faible de la voie.
- Consommation d'huile très réduite.
- Frais d'entretien réduits.

SULZER

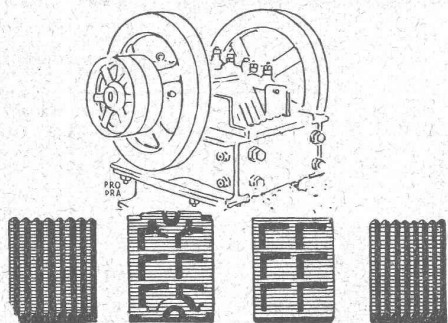
Pompes centrifuges

pour stations de distribution d'eau municipales et communales, toutes exploitations agricoles et industrielles, installations d'accumulation, alimentation de chaudières, irrigation et drainage, service d'incendie, pompage d'eaux d'égout et fonçage de mines. Pompes domestiques à fonctionnement automatique. Pompes sur chariots.

Ventilateurs

hélicoïdaux pour pressions . . . jusqu'à 10 mm de colonne d'eau, à basse pression pour pressions de 10 — 100 mm de colonne d'eau, à moyenne pression p. pressions de 60 — 300 mm de colonne d'eau, à haute pression pour pressions de 60—2000 mm de colonne d'eau, Exécutions spéciales livrées pour des débits jusqu'à 500 m³/sec.

SULZER FRÈRES, SOCIÉTÉ ANONYME, WINTERTHUR



MACHOIRES
de concasseurs en
acier dur au manganèse
OEHLER
Usines Métallurgiques Oehler & Co S.A. Aarau



Le Distributeur
Hygiénique de savon liquide
„ LISODIS ”
offre des avantages considérables.
Economique - Pratique - Élégant.
50 000 appareils vendus.
Utilisez également notre savon liquide
„ LISO ”
qui adoucit et rafraîchit la peau.
Soc. An. LE LISODIS, Ste-Croix, Vaud

R. & L. MÜLLER, Berne

Seelandweg, 8

Téléphone : Bollwerk 35.38

Matériel pour lignes de contact
Brides pour fers Zorès

Luxram
STANDARD

*intérieu-
rement
dépolie*

LA NOUVELLE
LAMPE PER-
FECTIONNÉE

S. A. LUMIERE, GOLDAU

DÉCORATIONS EN STAFF

Fabrication spéciale brevetée
et meilleur équivalent des travaux exécutés sur place.
Se les procurer de préférence chez

ERNEST HABERER & C^{ie} - BERNE
SULGENAUWEG, 38 Téléph. : Bollwerk 29.43

Exécution prompte et soignée de commandes directes suivant nos catalogues et de travaux d'après plans spéciaux.

Compositions spéciales avec les motifs de nos catalogues pour plafonds, murs, etc. en tous genres et grandeurs, d'après indications, sont faites gratuitement.

Conditions avantageuses — Catalogues à disposition

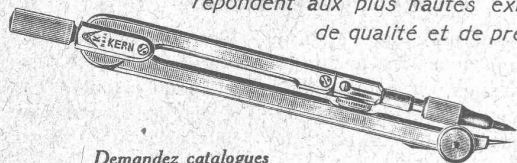
Demandez croquis et propositions de nos

Décorations en Staff modernes de toute dernière création

LES COMPAS

(Suisse)

répondent aux plus hautes exigences
de qualité et de précision



Demandez catalogues

KERN & C^{IE}, Soc. An., AARAU

SPÄLTI FILS & C^{ie}, VEVEY

Rue des Chenevières, 11

Téléphone 9.40

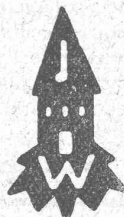
Réparation. Transformation. Rebobinage
Livraison. Achat. Echange de Machines.
Transformateurs, Appareils électriques
:: :: de toutes provenances :: ::

Même maison à Zurich, Hardturmstrasse 121

Les pièces handicapées d'un immeuble.

Ce sont les combles, parce que leur chauffage en hiver exige beaucoup plus de combustible que pour les autres étages. Mais si dorénavant vous les construisez avec les **plaques Welton**, ces pièce-là deviendront aussi agréables et aussi confortables que celles des étages inférieurs. Le rendement supérieur de l'immeuble compensera aisément le coût des **plaques Welton**.

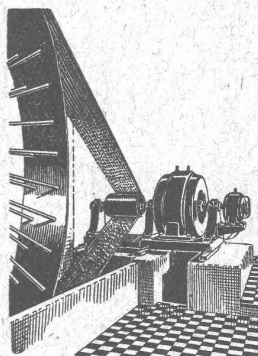
10



Pour références et plus amples renseignements, s'adresser à la **Société commerciale de la Société Suisse des Entrepreneurs**, à Genève et à Lausanne, seul représentant pour la Suisse romande et les cantons de Berne et de Soleure, ou bien directement à la

Welton & Baumaterial A. G., Zofingue

Courroie „Pieuvre”



Economie de force motrice.
Diminution de traction.
Pas de pertes par glissement.
Rend inutile les enrouleurs
sans augmenter la distance
entre les axes.

**RAUCH & C^{IE} S. A.
MEILEN**

GARANTIE

années **10** Jahre

La Toiture
IDÉALE

Pour Usines,
Garages,
Chalets,
etc. etc.



Etanchéité
Légereté.
Economie.

Wetterfest,
Leicht,
Sparsam

**TRISTAR S. A.
Genève**



HARTMANN & C^o, BIENNE



**BOVARD & C^{IE}
BOLLWERK 15 BERNE**

INDICATEUR VAUDOIS

Livre des adresses
de Lausanne et du
Canton de Vaud.

Dans toutes librairies

Garantie

contre les ouragans



Excellente ardoise pour couvertures
et revêtements de façades

**Durée illimitée
Garantie 10 ans**

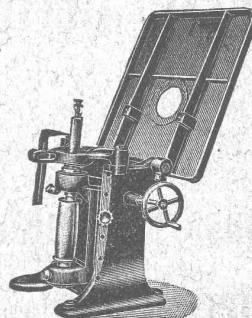
Revêtements intérieurs de plafonds
et parois

Métaux antifriccion
Soudure d'étain,
Brasures, Etain
Plomb, Cuivre
Antimoine, Zinc
Articles techn.

**Vestit Métal S. A.
Zurich (Suisse)**



MACHINES A BOIS



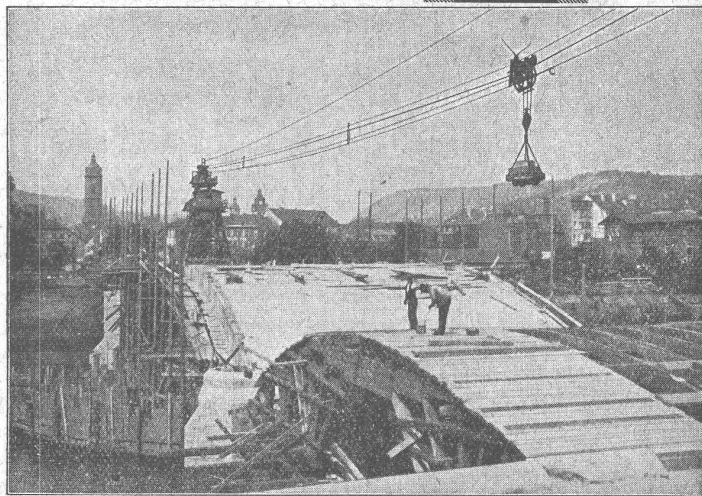
Toupies en 10 modèles divers.

**MULLER
& C^o S. A.
BRUGG**

BLEICHERT

INSTALLATIONS DE TRANSPORT

Les grues à câble font partie du parc de machines de construction, tout comme les demoiselles ou les mélangeurs. Elles effectuent toutes les tâches de transport de l'exploitation et peuvent être utilisées pour les constructions les plus diverses. Les grues à câble Bleichert ont souvent rendu d'excellents services appréciés pour 4, 5 constructions et même davantage.



Grue à câble pour la construction d'un pont.

ADOLF BLEICHERT & CO. A. G. LEIPZIG
CHEMINS AÉRIENS - GRUES A CÂBLE - TRANSPORTEURS A COURTES DISTANCES

Représentants pour la Suisse : ROBERT AEBI & C^{IE}, A. G., Zurich

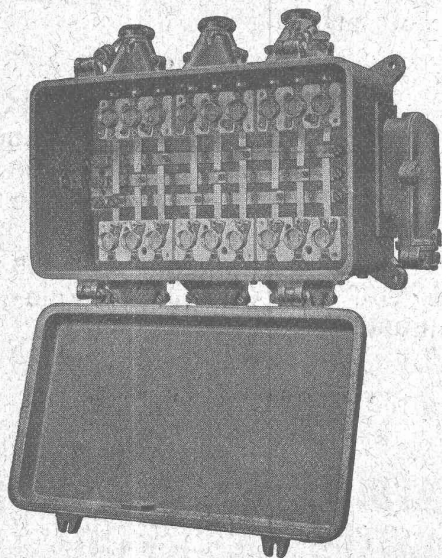
CHARLES MAIER & C^{IE}

FABRIQUE D'APPAREILS ELECTRIQUES - SCHAFFHOUSE

16, Place St-François

Bureau de **LAUSANNE** (Suisse)
Téléphone 27.222

Adr. télégr. :
Maierélec, Lausanne



Coffret à coupe-circuits ouvert
et plaque de protection enlevée.

Gros appareillage, pupitres de commande
pour

Usines électriques - Stations transformatrices
Stations en plein air

Coffrets de manœuvre pour moteurs et chauffages

Batteries de coffrets de manœuvre

Coffrets blindés pour installations de lumière

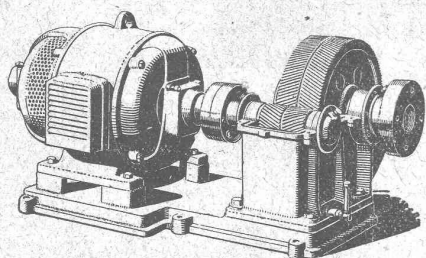
Commandes électriques pour cloches d'église



SOCIÉTÉ DES
USINES DE LOUIS DE ROLL

CLUS

USINE DE CLUS
À KLUS (CT. DE SOLEURE)

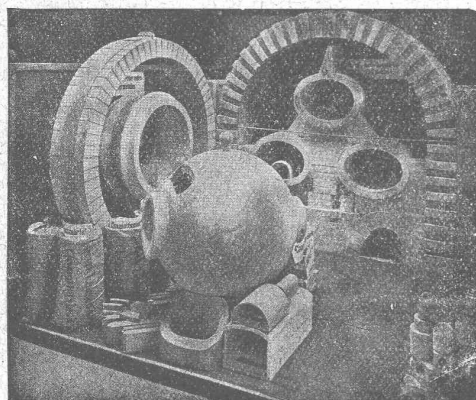


Réducteurs de vitesse

Rendement de 97-98 %.

Transmissions modernes

pour toutes les branches de l'industrie.



Fabrique de Produits Réfractaires Lausen S. A.

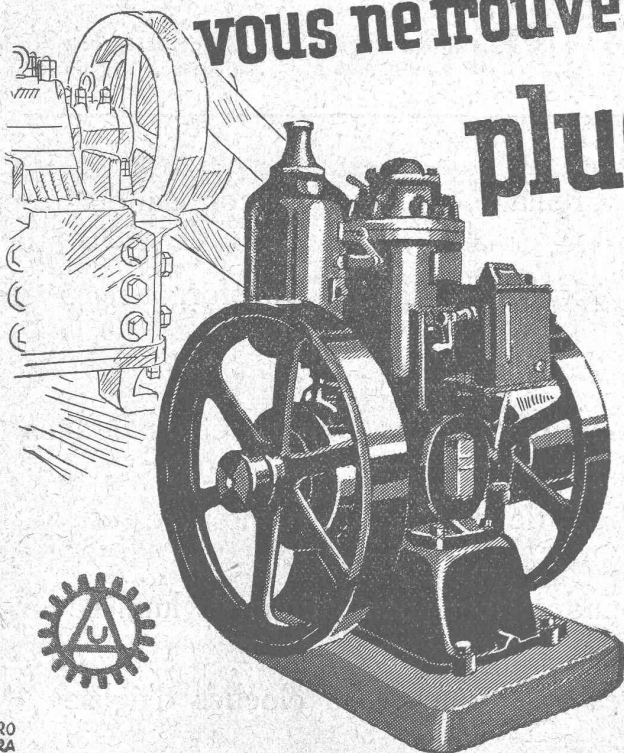
Fondée en 1872 **Lausen (Bâle-Camp.)** Téléphone N° 27

Matériaux réfractaires à l'usage de toutes les industries
et pour tous genres de fours.

PRODUITS RÉSISTANT AUX ACIDES

Exposition Nationale Berne 1914 : Médaille d'or.

Pour votre entreprise
vous ne trouverez pas d'énergie
plus économique



que le moteur à huile lourde PETTER
toujours prêt à fonctionner. Il travaille avec
le meilleur marché des combustibles. Sa
construction très simple vous garantit une
marche ininterrompue.
Avec le „Petter“, moteur à huile lourde, vous
serez indépendant des tarifs et des régle-
ments.

Demandez notre prospectus spécial.

**U. AMMANN Ateliers
de Constructions S. A.
Langenthal**

PRO
PRA