

**Zeitschrift:** Bulletin technique de la Suisse romande  
**Band:** 55 (1929)  
**Heft:** 24

## **Werbung**

### **Nutzungsbedingungen**

Die ETH-Bibliothek ist die Anbieterin der digitalisierten Zeitschriften auf E-Periodica. Sie besitzt keine Urheberrechte an den Zeitschriften und ist nicht verantwortlich für deren Inhalte. Die Rechte liegen in der Regel bei den Herausgebern beziehungsweise den externen Rechteinhabern. Das Veröffentlichen von Bildern in Print- und Online-Publikationen sowie auf Social Media-Kanälen oder Webseiten ist nur mit vorheriger Genehmigung der Rechteinhaber erlaubt. [Mehr erfahren](#)

### **Conditions d'utilisation**

L'ETH Library est le fournisseur des revues numérisées. Elle ne détient aucun droit d'auteur sur les revues et n'est pas responsable de leur contenu. En règle générale, les droits sont détenus par les éditeurs ou les détenteurs de droits externes. La reproduction d'images dans des publications imprimées ou en ligne ainsi que sur des canaux de médias sociaux ou des sites web n'est autorisée qu'avec l'accord préalable des détenteurs des droits. [En savoir plus](#)

### **Terms of use**

The ETH Library is the provider of the digitised journals. It does not own any copyrights to the journals and is not responsible for their content. The rights usually lie with the publishers or the external rights holders. Publishing images in print and online publications, as well as on social media channels or websites, is only permitted with the prior consent of the rights holders. [Find out more](#)

**Download PDF:** 23.02.2026

**ETH-Bibliothek Zürich, E-Periodica, <https://www.e-periodica.ch>**

# BULLETIN TECHNIQUE DE LA SUISSE ROMANDE

ORGANE DE PUBLICATION DE LA COMMISSION CENTRALE POUR LA NAVIGATION DU RHIN  
ORGANE DE L'ASSOCIATION SUISSE D'HYGIÈNE ET DE TECHNIQUE URBAINES  
ORGANE EN LANGUE FRANÇAISE DE LA SOCIÉTÉ SUISSE DES INGÉNIEURS ET DES ARCHITECTES

ainsi que de la Société vaudoise des Ingénieurs et des Architectes, de l'Association des Anciens Elèves de l'Ecole d'Ingénieurs de l'Université de Lausanne et des Groupes Romands de la G. e. P.

## ABONNEMENTS :

Suisse : 1 an, 12 francs  
Etranger : 14 francs

### Pour sociétaire :

Suisse : 1 an, 10 francs  
Etranger : 12 francs

Prix du numéro :  
75 centimes.

Pour les abonnements  
s'adresser à la librairie  
F. Rouge & C°, à Lausanne.

## COMITÉ DE RÉDACTION

Président : R. NEESER, ingénieur, à Genève.  
Secrétaire : EDM. EMMANUEL, ingénieur, à Genève.

## MEMBRES :

*Fribourg* : MM. L. HERTLING, architecte ; A. ROSSIER, ingénieur ; R. DE SCHALLER, architecte. — *Vaud* : MM. C. BUTTICAZ, ingénieur ; EPITAUX, architecte ; E. JOST, architecte ; A. PARIS, ingénieur ; CH. THÉVENAZ, architecte. — *Genève* : MM. L. ARCHINARD, ingénieur ; CH. WEIBEL, architecte. — *Neuchâtel* : MM. ED. ELSKES, ingénieur ; A. MÉAN, ingénieur cantonal ; E. PRINCE, architecte. — *Valais* : MM. J. COUCHEPIN, ingénieur, à Martigny ; HAENNY, ingénieur, à Sion.

RÉDACTION : H. DEMIERRE, ingénieur.  
VEVEY, Rue de la Madeleine, 15.

## CONSEIL D'ADMINISTRATION DU BULLETIN TECHNIQUE

A. DOMMER, ingénieur, président. — M. IMER. — H. MEYER, architecte. — F. ROUGE, libraire. — E. SAVARY, ingénieur.

## ANNONCES :

50 centimes la ligne

Rabais pour annonces répétées

Demandez tarif spécial  
pour fractions de pages à

*l'Indicateur Vaudois*  
(Société Suisse d'Édition)  
Jumelles, 4, Lausanne.

ADMINISTRATION : LIBRAIRIE F. ROUGE & C°, RUE HALDIMAND, 6, LAUSANNE



## Installations de séchage modernes

pour bois (avec ou sans étuvage), papier, cuir, pâtes alimentaires, laine, clichés photographiques, etc.

**VENTILATION S. A. - STÆFA - ZURICH**

**PAVAG, sac en papier pour la chaux, le ciment,**  
**Épargne à qui s'en sert tout déboire et tourment!**



80% de la Production mondiale de Ciments, Chaux, Plâtre  
est paqueté en sacs Papier.  
(BUILDING SUPPLY NEWS)

Bureaux de vente :  
**Maison-Bellevue**  
Téléphone : Limmat 2875

# LUXFER

Les Fenêtres béton pour fabriques sont meilleur marché que celles en fer forgé.  
Demandez nos prospectus.

**ROB. LOOSER & CIE., ZURICH (TÉLÉPHONE SELNAU 7295)**

# CONSTRUCTIONS en FER

Ponts, Charpentes, Mâts, Réservoirs, Grues, Tôlerie, etc.

**Wartmann, Vallette & C<sup>ie</sup>, Genève**

Même maison à  
**BROUGG (Argovie)**

## Les panneaux de liège

### „Dilatite“

sont l'isolant le plus **efficace** et le plus **durable** contre la perte du froid et de la chaleur, contre l'humidité et pour amortir le bruit **dans le bâtiment**.

**„Dilatite“ est un liège perfectionné**

Seuls fabricants :

Fabrique de liège aggloméré

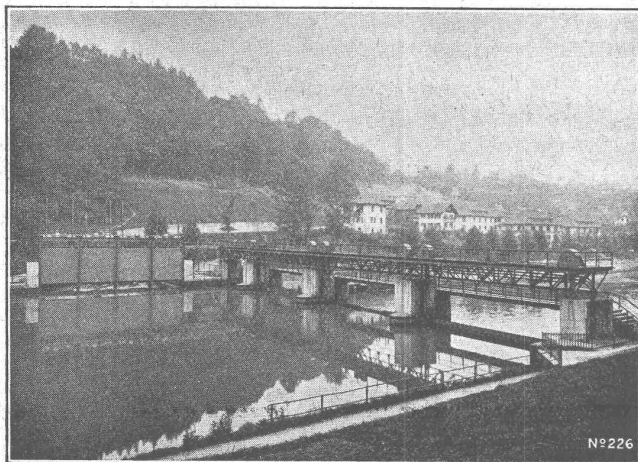
**WANNER & C<sup>ie</sup> S<sup>té</sup> A<sup>me</sup>, Téléphone No 11, HORGEN**

## LA BANQUE CANTONALE VAUDOISE

met ses services à la disposition de

**MM. les INDUSTRIELS, COMMERÇANTS et PARTICULIERS**

Toutes opérations de banque aux meilleures conditions.



Barrage de l'usine de la Felsenau, Berne.

### Société des Usines de L. de Roll **Fonderie de Berne**

Télégrammes:  
Fonderie de Berne

à Berne

Téléphone:  
Bollwerk 50.66

**Appareils de levage** de tous genres.

**Matériel de chemins de fer** : Branchements, Croisements, Chariots transbordeurs, Ponts tournants etc.

**Chemins de fer Funiculaires** avec freins de sûreté brevetés.

**Treuiis de halage.**

**Superstructures à crémaillères** des systèmes Riggénbach, Abt, Strub, Peter, etc.

**Barrages** : Vannes de toutes grandeurs et systèmes pour barrages, canaux et entrées de turbines, **Grilles** et **Râteaux mécaniques** pour le nettoyage des grilles.

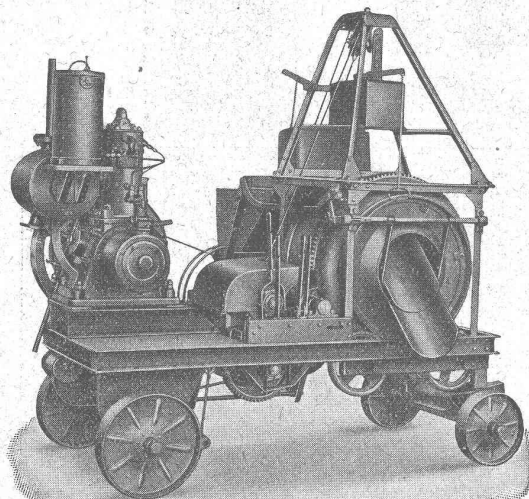
**Constructions Mécaniques** de tous genres.

**Fonte grise.** — Renseignements à disposition.



# LA BÉTONNIÈRE QU'IL VOUS FAUT

c'est la



## Bétonnière „Raco de Roll“

Rendement 4-20 m<sup>3</sup> à l'heure.

Fabrication suisse de tout 1<sup>er</sup> ordre.

Meilleures références.

Concasseurs. Matériel roulant. Explosifs de sûreté.

Monte-charges rapides. Outils pour entrepreneurs.

**ROBERT AEBI & C<sup>IE</sup>, S.A., ZURICH**

*Maison fondée en 1880.*

# S. A. des CABLERIES et TRÉFILERIES COSSONAY-GARE

Adr. télégr. : CABLERIES

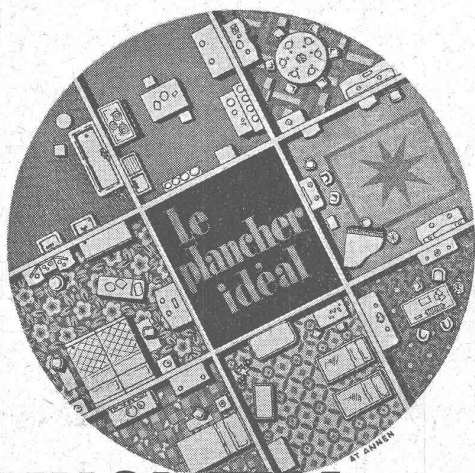
Téléph. : LAUSANNE 8.181

Fils et cordes de cuivre. — Fils et cordes d'aluminium.

Fils et câbles isolés au caoutchouc. — Tubes isolants.

Câbles souterrains pour force et lumière.

Câbles souterrains pour la téléphonie et la télégraphie.



**LINOLEUM  
GIUBIASCO**

## ses trois qualités:

élégance

durée

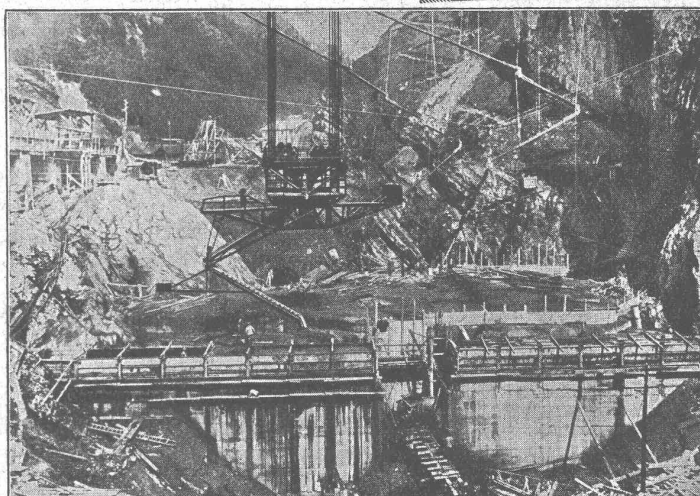
entretien facile



# BLEICHERT

## INSTALLATIONS DE TRANSPORT

L'exploitation des forces hydrauliques est un des facteurs des plus importants pour reconquérir notre importance économique. Les constructions nécessaires à cet effet doivent être effectuées plus vite et à meilleur marché qu'anciennement. Cela n'est possible qu'à l'aide d'appareils de transport utiles et économiques. Les grues à câble «Bleichert» avec et sans dispositif de coulage de béton ont fait leurs preuves pour les plus grands travaux et se sont révélées supérieures à d'autres machines de construction, avant tout par leur possibilité d'utilisation multiple et de travail jour et nuit.

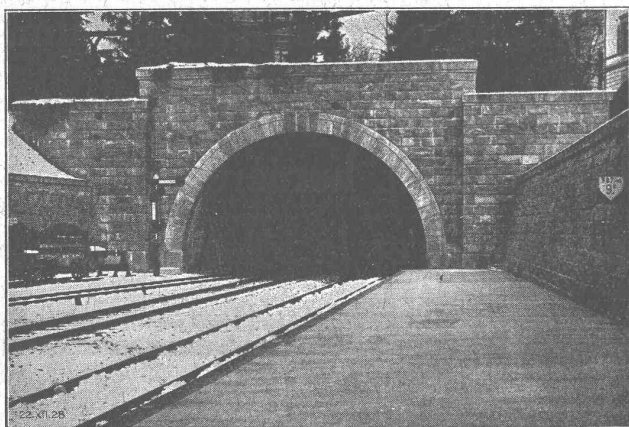


Grue à câble avec dispositif de coulage du béton pour la construction du barrage du Wägital

### ADOLF BLEICHERT & CO. A. G. LEIPZIG

CHEMINS AÉRIENS - GRUES A CÂBLE - TRANSPORTEURS A COURTES DISTANCES

Représentants pour la Suisse : ROBERT AEBI & C<sup>IE</sup>, A.-G., Zurich



Tunnel du „Ulmburg“ à Zurich.

Entreprise Générale de Bâtiments  
et de Travaux publics

### J. J. RUEGG & C<sup>o</sup>

ZURICH - BALE - DELEMONT - FAIDO

Terrassements - Canalisations  
Maçonnerie - Béton armé

BUREAU D'INGÉNIEUR

### Sagrave S. A., à Lausanne

Adresse : Case postale Ouchy

Bureau à AMPHION-LES-BAINS (H<sup>te</sup> Savoie)

Téléphone 5.

**Spécialité de sables et graviers du lac  
pour béton armé**

Importantes installations de triage et concassage produits bruts et concassés, triés ou tout venant en toutes granulations, pour toutes applications, petit gravier d'allée, sable moulu, tamisé à 2 mm. pour crépissages fins, enduits et jointoyages. — Entreprise de dragage, construction port, canaux, jetées, enrochements.



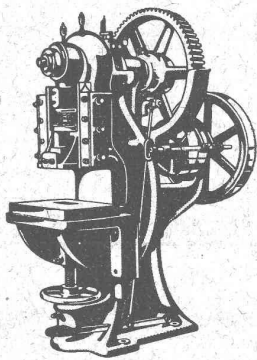
**reconnu la meilleure peinture laquée  
du monde.**

Très brillante ou mate

Représentant général pour la Suisse :

Bl 536 g

**C. HAESSIG, Elisabethstrasse, 11, BALE**



# L. SCHULER

Fondée en 1839 Göppingen (Wurtemberg) Plus de 1500 ouvriers

La plus ancienne et la plus importante usine allemande ayant comme spécialité la construction de : Presses à excentrique. Presses à friction. Machines à découper les oncoches. Cisailles. Machines spéciales et Outils pour travailler la tôle et les métaux.

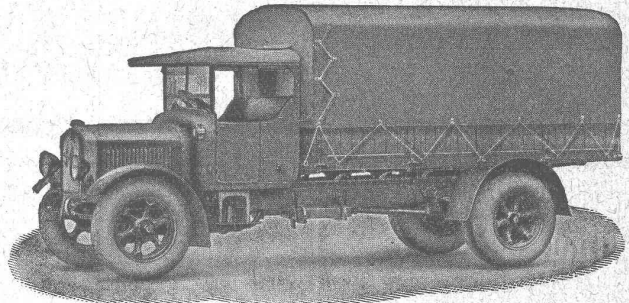
Représentant pour la Suisse romande :

**RUBIN & WELTI, Ingénieurs, LAUSANNE**  
Avenue des Alpes, 34 Téléph. 44-74



# SAURER

Camions 1 1/2 - 6 T. ~ Remorques  
Bennes Basculantes ~ Cars Alpins ~ Omnibus



Camion 5 T. Type 5 AD.

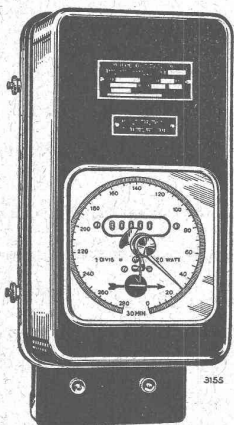
**Société Anonyme**  
**Adolphe Saurer, Arbon**

Ateliers de Réparations et Stock de Pièces de rechange :

Pour la Suisse Romande :  
**Morges (Vaud)**

Pour Bâle et Environs :  
**Bâle (Steinentorstr. 24)**

# COMPTEURS D'ÉLECTRICITÉ LANDIS & GYR



SIMPLE - DOUBLE - TRIPLE TARIF  
A MAXIMUM - A DÉPASSEMENT  
D'ÉNERGIE RÉACTIVE

« TRIVECTOR »  
le nouveau compteur d'énergie  
apparente

« MAXIGRAPH »  
Compteur enregistrant les valeurs  
moyennes de la charge

**ALLUMEURS-  
EXTINCTEURS-  
HORAIRE**

Compteur avec  
indicateur de maximum et  
contact à signaux

TRANSFORMATEURS DE MESURE  
WATTMÈTRES FERRARIS  
STATIONS D'ÉTALONNAGE

**LANDIS & GYR S. A.**  
**ZOUG (Suisse)**

# UNION DES PARQUETERIES SUISSES BERNE

*Travaux de parqueterie en tous genres*

s'occupe de la fourniture et pose sur  
**lambourrage, asphalte ou asphaltine**  
(nouveau technique).

groupe les meilleures parqueteries de la  
Suisse romande.

Demander **adresses des représentants** dans les  
principales villes.

# Asphalte naturel de Travers

Seules mines d'Asphalte en Suisse.

Reconnu le meilleur Asphalte

Représentants pour la Suisse :

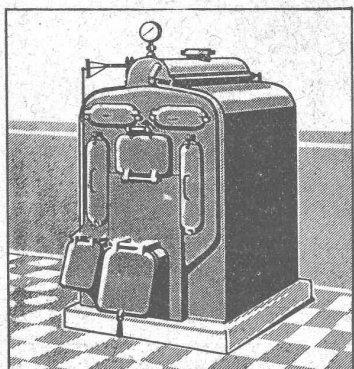
**E.-R. Zetter & Co,**  
**à Soleure**

Maison fondée en 1843.



Marque de fabrique.





# SULZER

## Chauffages centraux

Récupération de chaleur. - Chauffage à combustion d'huile.  
Production de chaleur par l'électricité.

**SULZER FRÈRES,** Société Anonyme, **WINTERTHUR**

Bureau à **Lausanne:** 11, rue du Midi, 11. — Téléphone : 23.367



LA LUMIÈRE  
**TUNGSRÅM**  
MÉNAGE VOS YEUX

**TUNGSRÅM**  
SOCIÉTÉ ANONYME D'ÉLECTRICITÉ  
**ZURICH** Bahnhofstrasse 57 b  
Téléphone : Selnau 60 62    Télégramme : Tungsråm Zurich



**ASPHALTOID**

revêtement  
isolant souple  
**MEYNADIER & C<sup>ie</sup> S.A. ZURICH**

## Matériaux de construction

Toutes les spécialités pour le bâtiment

Fabriques de tuyaux, carreaux et de  
tous autres articles en ciment.

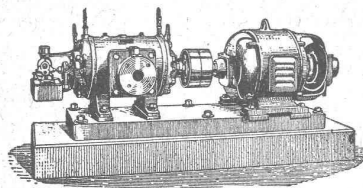
**GÉTAZ, ROMANG, ÉCOFFEY, S.A.**

Lausanne - Vevey - Genève - Montreux - Aigle  
Châtel-St-Denis

## COMPRESSEURS - POMPES A VIDE

### ESSOREUSES

Machines spéciales pour  
la teinture et l'apprêt.  
*Ires références.*



Machines pour travailler  
les métaux en feuilles.  
*(Système Jäcklin Frères).*

Atel. de Constr.

**BURCKHARDT**

Soc. Anon., Bâle

*Alliages  
d'aluminium légers  
à haute résistance mécanique*

*ANTICORODAL.  
EN TOILES, BARRES  
PROFILÉS ET TUBES*

*AVIONAL.*

*ALUFONT.  
EN LINGOTS BRUTS  
OU PIÈCES COULÉES*

*S.A. pour l'Industrie  
de l'aluminium  
Neuhäusen*

# SENKING

## Installations de cuisines

pour hôtels, restaurants, pensionnats, hôpitaux et instituts de tous genres chargés de la nourriture d'un grand nombre de personnes. Appareils de cuisine pour chauffage au charbon, au gaz, à la vapeur, à l'électricité.

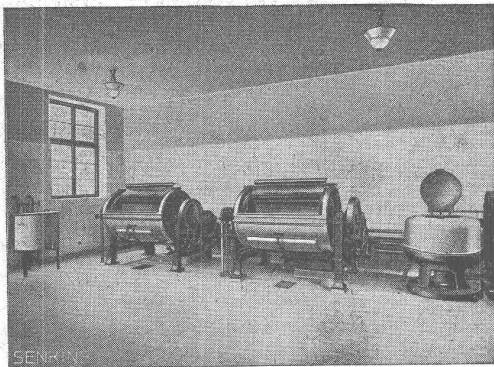
### INNOVATION SENSATIONNELLE

## Marmites ordinaires et à bascule, en nirosta

(acier ne rouillant pas) d'après brevets spéciaux, marmite avec rebord supérieur étiré sans soudure.



*Bureau de vente SENKING: Walchestr. 34, Zurich 1*



## Installations modernes de buanderies

pour hôtels, restaurants, pensionnats, hôpitaux, sanatoria, maisons de convalescence, etc., pour commande par transmission et commande directe au moteur, pour chauffage au charbon, au gaz, à la vapeur et à l'électricité.

### Construction ultra-moderne

**Très grande et ancienne expérience**

## FABRIQUE D'INGRÉDIENTS POUR LA TREMPE

FONDÉE EN 1886

TÉLÉGRAMME : BRUN WÆDENSWIL — TÉLÉPHONE 102

### Ed. BRUN, Wædenswil (Zurich)

Première fabrique spéciale de matériaux pour la trempe et la soudure, de graisse et huile réfrigérantes, etc.

### Graisse et Huile réfrigérantes "Brun"

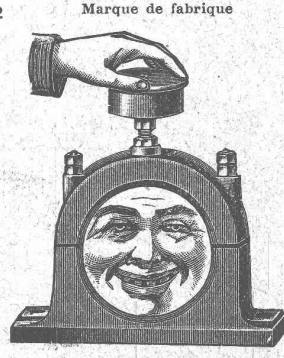
Graisse et huile réfrigérantes pour paliers, permettant de remettre des paliers chauffés en un délai très court à leur état normal. Refroidit les paliers chauds et les empêche de se chauffer, en nettoyant en même temps les coussinets de toute impropreté pendant la marche.

Se recommande pour la mise en marche de nouvelles machines.

**Economie de temps, de force, de charbon et d'argent.**



Palier chauffant.



Palier refroidi pendant la marche au moyen de graisse ou de l'huile réfrigérante Brun.

Production journalière 15,000 kg.

EXPORTATION



## Offres d'exploitation de Brevets d'invention

# IMER & DE WURSTENBERGER

ci-devant  
**E. IMER-SCHNEIDER** INGENIEUR  
CONSEIL, GENÈVE

Les propriétaires des brevets suisses suivants désirent entrer en relation avec des fabricants suisses, en vue de la fabrication des articles brevetés, et seraient disposés à céder des licences d'exploitation ou à vendre leurs brevets

- N° 96 184, Société Chimique des Usines du Rhône**, pour : « Procédé de préparation de la saccharine ».
- N° 106 754, et addition N° 113 492, Société Chimique des Usines du Rhône**, pour : « Procédé de titrage des textiles et appareil réalisant ce procédé ».
- N° 106 771, et additions N° 108 187 et N° 123 677, Société Chimique des Usines du Rhône**, pour : « Procédé pour la fabrication de l'arséniate de calcium ».
- N° 108 043, et addition N° 124 072, Société pour la Fabrication de la Soie « Rhodiaseta »**, pour : « Procédé de fabrication de filaments artificiels et appareil pour la mise en œuvre de ce procédé ».
- N° 108 256, Société pour la Fabrication de la Soie « Rhodiaseta »**, pour : « Procédé et appareil pour la fabrication de filaments artificiels ».
- N° 93 461, Ugo Pavesi**, pour : « Véhicule automobile à au moins deux paires de roues motrices à virage correct ».
- N° 96 536, Société du Carburateur Zénith**, pour : « Carburateur à niveau constant ».
- N° 117 797, J. Fraser et British Petroleum Co. Ltd.**, pour : « Appareil pour mesurer les liquides ».
- N° 118 057, William Youlten**, pour : « Ecou ».
- N° 124 570, Frank Humphris**, pour : « Objet pointu de fixation en tôle ».
- N° 125 275, Frank Humphris**, pour : « Outil pour poinçonner et estamper des feuilles, en particulier des feuilles métalliques ».
- N° 124 903, The Still Engine Co. Ltd. et P. G. Robinson**, pour : « Locomotive ».

Prière d'adresser les offres ou propositions à **MM. Imer & de Wurstenberger**, ci-devant **M. E. Imer-Schneider**, Ingénieur-Conseil, 59, rue du Stand, à **Genève**, qui les transmettront à qui de droit.

Le titulaire du brevet suisse N° 115 185 relatif à une machine à combustion interne avec un piston sans liaison cinématique oscillant dans un cylindre, désire entrer en relations avec des industriels suisses en vue d'octroi de licences ou cession du brevet. Les offres seront transmises par le **Cabinet L. Flesch**, ingénieur-conseil, 4, rue Pichard, **Lausanne**.

Le titulaire du brevet suisse ci-après désire entrer en relation avec industriels suisses en vue de la mise en œuvre de son invention :

**N° 126 277 — 22 janvier 1925** : Machine électrique pour produire du courant continu.

Prière d'adresser offres et propositions à l'**Office de Brevets A. Bugnion**, Corratetie 13, **Genève**, qui les transmettra à qui de droit.

## Brevets d'Inventions

**Cabinet L. FLESCHE**, Ingénieur-Conseil,  
4, Rue Pichard, **LAUSANNE** Téléph. 29.105  
Fondé en 1910.

**Cumulus**  
Chauffe-eau électriques  
**Primulus**  
Bâtes électriques à accumulation  
**FR. SAUTER S.A. BALE**

Importante Société Française d'Entreprises cherche pour Services études et travaux forces hydrauliques, jeunes Ingénieurs, ayant si possible quelque pratique. Adresser offres avec références et curriculum vitae sous chiffre 67 216 S.E.P., 40, rue de la Victoire, Paris.

Manufacture de Papiers  
**BAUMGARTNER & Co**  
**LAUSANNE et RENENS**

Spécialité de Papiers  
utilisés dans l'Industrie du Bâtiment.

Cendres & Métaux S.A.  
Succ. de  
Auranc & Co S.A.  
Bienne  
**Soudure argent**  
pour tout usage  
(env. 50 sortes)  
Or - Argent - Platine

**Brevets d'invention**  
marques - dessins et modèles

**A. BUGNION**

Physicien diplômé  
de l'Ecole Polytechnique Fédérale.  
Ancien élève de l'Ecole Supérieure  
d'Electricité, à Paris.  
Ancien expert technique  
au Bureau Fédéral  
de la Propriété Intellectuelle.

**GENÈVE**  
Corratetie, 13  
Tél. Stand 79.20  
**LAUSANNE**  
Grand Pont, 2  
Téléph. 25.550

## INGÉNIEUR CHIMISTE

D'és-sciences connaissant à fond l'industrie du zinc électrolytique, actuellement chef de laboratoire central d'une importante usine à zinc, cherche situation. Offres sous : **H. 6779 L., Publicitas, Lausanne.**

## Concours d'idées

**Le Département de l'Intérieur du Canton du Valais**

ouvre un concours d'idées pour l'étude d'un plan de situation de reconstruction des villages de Torgon et de Lourtier, ainsi que pour l'élaboration de projets types de maisons d'habitation et d'étables.

Le concours est ouvert entre les techniciens (architectes, ingénieurs et géomètres) du canton du Valais et des cantons voisins de Vaud, Genève, Fribourg, Neuchâtel, Berne, Uri, Grisons et Tessin.

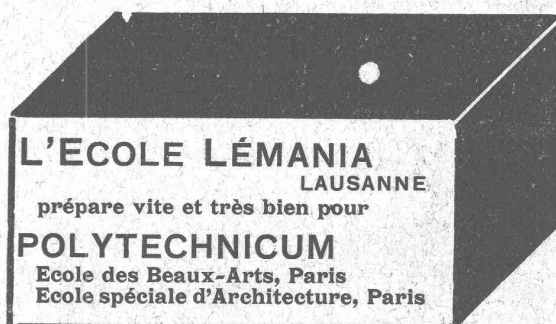
Sont admis :

- 1) tous les techniciens qui sont originaires de ces cantons;
- 2) tous les techniciens de nationalité suisse établis dans ces cantons;
- 3) tous les citoyens valaisans établis en Suisse et à l'étranger.

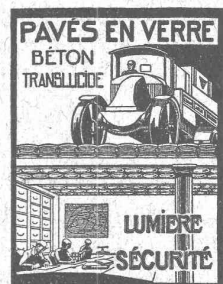
Les concurrents peuvent se procurer le programme et les pièces nécessaires au bureau des Améliorations foncières du canton du Valais, à Sion, contre un dépôt de Fr. 20.—

Une somme de Fr. 6500.— est mise à la disposition du jury pour être répartie entre les auteurs de projets primés. Le jury pourra en outre attribuer une somme de Fr. 1000.— à l'achat de projets de maisons types.

Le délai pour la livraison des projets est fixé au 15 janvier 1930.



## MAXIMA



**P. CHIARA FILS**  
**LAUSANNE**  
Devis — Téléphone 23.476



**BOVARD & Co**  
**BOLLWERK 15 BERNE**

## INDICATEUR VAUDOIS

Livre d'adresses de Lausanne et du Canton de Vaud. — Dans toutes librairies.