

**Zeitschrift:** Bulletin technique de la Suisse romande  
**Band:** 55 (1929)  
**Heft:** 23

## **Werbung**

### **Nutzungsbedingungen**

Die ETH-Bibliothek ist die Anbieterin der digitalisierten Zeitschriften auf E-Periodica. Sie besitzt keine Urheberrechte an den Zeitschriften und ist nicht verantwortlich für deren Inhalte. Die Rechte liegen in der Regel bei den Herausgebern beziehungsweise den externen Rechteinhabern. Das Veröffentlichen von Bildern in Print- und Online-Publikationen sowie auf Social Media-Kanälen oder Webseiten ist nur mit vorheriger Genehmigung der Rechteinhaber erlaubt. [Mehr erfahren](#)

### **Conditions d'utilisation**

L'ETH Library est le fournisseur des revues numérisées. Elle ne détient aucun droit d'auteur sur les revues et n'est pas responsable de leur contenu. En règle générale, les droits sont détenus par les éditeurs ou les détenteurs de droits externes. La reproduction d'images dans des publications imprimées ou en ligne ainsi que sur des canaux de médias sociaux ou des sites web n'est autorisée qu'avec l'accord préalable des détenteurs des droits. [En savoir plus](#)

### **Terms of use**

The ETH Library is the provider of the digitised journals. It does not own any copyrights to the journals and is not responsible for their content. The rights usually lie with the publishers or the external rights holders. Publishing images in print and online publications, as well as on social media channels or websites, is only permitted with the prior consent of the rights holders. [Find out more](#)

**Download PDF:** 23.02.2026

**ETH-Bibliothek Zürich, E-Periodica, <https://www.e-periodica.ch>**

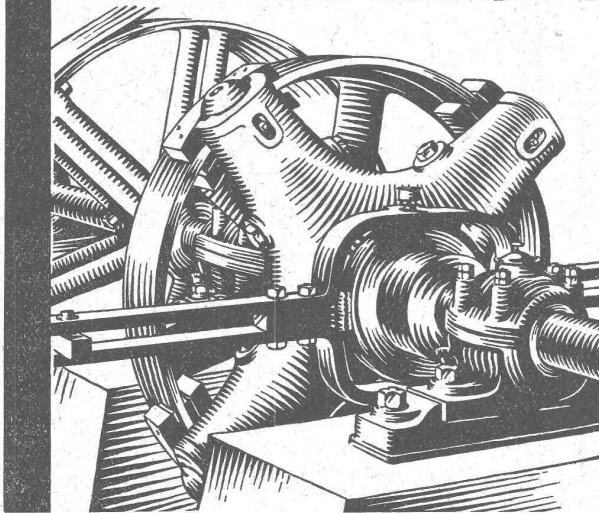
# Manufacture de Courroies S. A.

Téléphone 133 **Menziken** Téléphone 133



Courroies en cuir :  
„ARGOVIA“ et „MONOPLAN“  
Courroies brevetées : „PIEUVRE“  
Courroies Balata : „ATLAS“  
Courroies rondes { massives  
tordues

## TRANSMISSIONS WULFEL



### EMBRAYAGES A FRICTION „HILL“

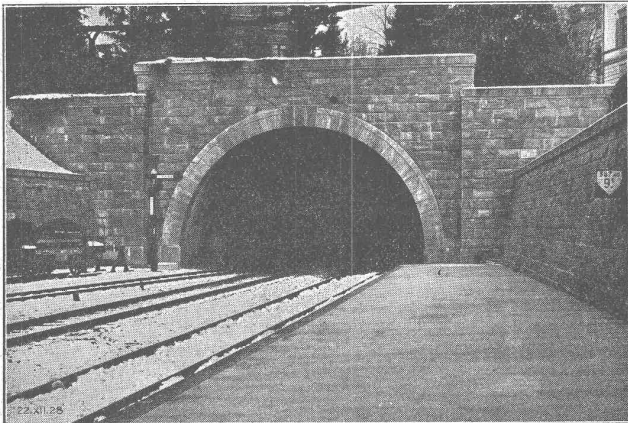
Construction robuste, en une et deux pièces - Montage et réglage facile - Entraînement doux et progressif en pleine charge.

**PALIERIS GRAISSEURS** à bagues fixes  
Sécurité de fonctionnement absolue - Economie de force, de lubrifiant et de surveillance.

**ENROULEURS TENDEURS**  
à graissage automatique  
pour **COURROIES** et **CÂBLES**  
Pour toutes puissances.

Fabrication en séries - Précision - Organes interchangeables.

Demandez Projets et Devis à **F. KELLER, ING.**  
Concessionnaire des Etabl. **EISENWERK WULFEL**  
**LAUSANNE, 33 RUE DE BOURG**



Tunnel du „Ulmberg“ à Zurich.

Entreprise Générale de Bâtiments  
et de Travaux publics

## J. J. RUEGG & C°

ZURICH - BALE - DELEMONT - FAIDO

Terrassements - Canalisations  
Maçonnerie - Béton armé

BUREAU D'INGÉNIEUR

## Sagrave S. A., à Lausanne

Adresse : Case postale Ouchy

Bureau à **AMPHION-LES-BAINS** (H<sup>te</sup> Savoie)  
Téléphone 5.

**Spécialité de sables et graviers du lac  
pour béton armé**

Importantes installations de triage et concassage produits bruts et concassés, triés ou tout venant en toutes granulations, pour toutes applications, petit gravier d'allée, sable moulu, tamisé à 2 mm. pour crépissages fins, enduits et jointoyages. — Entreprise de dragage, construction port, canaux, jetées, enrochements.



reconnu la meilleure peinture laquée  
du monde.

Très brillante ou mate

Représentant général pour la Suisse : B1 536 g

**C. HAESSIG, Elisabethstrasse, 11, BALE**

## IMPRIMERIE LA CONCORDE

Direction :

Th. Pache-Tanner  
J. Pache-Vuitel

**LAUSANNE**

JUMELLES, 4  
Téléphone 23 595

Impressions commerciales et artistiques

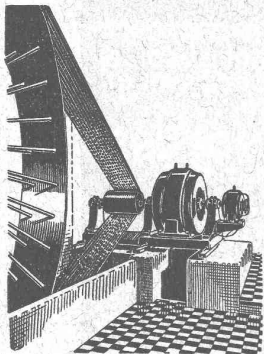
Tirages en couleurs, illustrations, Labeurs

Journaux, volumes, brochures, catalogues

Circulaires :: Enveloppes :: Programmes

Cartes de visite et d'adresse, Obligations

Faire-part, Registres :: Algèbre, Musique



### Courroie „Pieuvre”

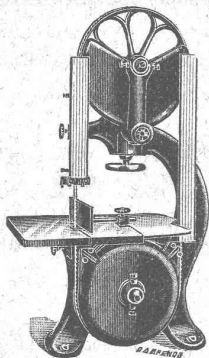
Economie de force motrice.

Diminution de traction.

Pas de pertes par glissement.

Rend inutile les enrôleurs  
sans augmenter la distance  
entre les axes.

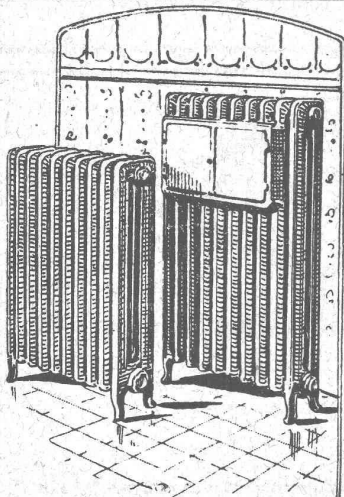
**RAUCH & C<sup>ie</sup> S. A.  
MEILEN**



Scies à rubans  
de 600 à 1200 mm.  
diam. des volants.

**SCIERIES  
ET TOUTES MACHINES  
POUR LE  
TRAVAIL  
DU  
BOIS**

**MULLER  
& C<sup>o</sup> S. A.  
BRUGG**



**CHAUFFAGES  
CENTRAUX**

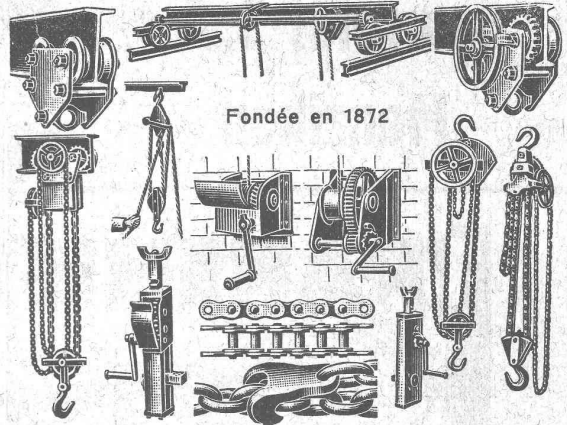
Installations de  
Cuisines et Buanderies

**C. BOULAZ & C<sup>ie</sup>**  
Anciennement  
Maison H. Moulin  
**LAUSANNE**

## BRUN & C<sup>o</sup>, NEBIKON

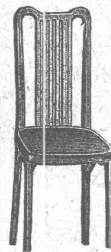
(LUCERNE)

FABRIQUE DE CHAINES, POINTES, APPAREILS DE  
LEVAGE ET MACHINES POUR ENTREPRENEURS



Fondée en 1872

Palans, Chariots-Roulants, Chaines pour tous usages, Grues d'ateliers,  
Treuils d'applique, Pointes de toutes dimensions.  
Livraison rapide. - Prix avantageux. — Demandez nos offres spéciales.



**S. A. FABRIQUES DE MEUBLES  
Horgen-Glaris à Horgen**

Maison suisse la plus importante pour

**AMEUBLEMENT**

de Salles de concert, théâtres, cinémato-  
graphes, restaurants, cafés, salles à manger,  
vestibules etc.

## LA NOUVELLE LAMPE „AARAU” AVEC DEPOLISSAGE INTERIEUR

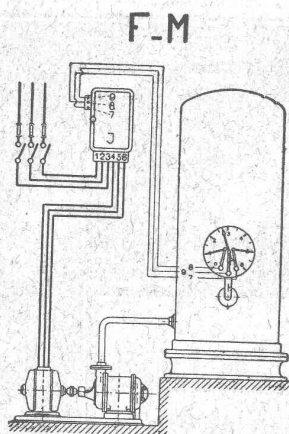
(Forme unitaire 25, 40, 60, 75  
et 100 Watts) est avantageuse  
dans ce sens que, tout en  
donnant le même plein effet  
de lumière que la lampe avec  
verre clair, cette lumière se  
trouve répartie de manière  
agréable, n'éblouissant pas  
et ménageant les yeux.  
La paroi de verre ex-



terieur peut toujours  
être maintenue en état  
de propreté ce qui n'est  
pas le cas pour la lampe  
dépolie extérieurement.

USINES DE LAMPES  
ELECTRIQUES AARAU S.A.  
**AARAU**





Avant d'acheter un

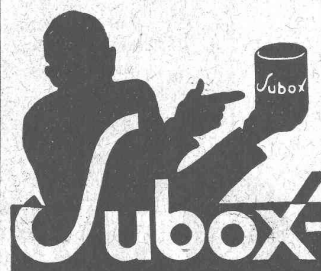
**Appareil  
Electrique Automatique**

quelconque, demandez-nous notre avis.

Selon vos propositions, nous vous fournirons un devis, pour toutes les installations automatiques que vous désirez.

**S. A. des Interrupteurs Automatiques, BERNE**

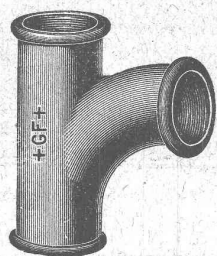
Comme premier enduit  
utilisez



(produit à base de plomb)  
pour fer, bois, éternit, etc.

**SUBOX S. A.**

187, Langstrasse ZÜRICH 5 Langstrasse, 187



**+GF+ RACCORDS**

pour conduites de gaz, d'eau et de vapeur  
dans les dimensions de 1/8-6".

**SOCIÉTÉ ANONYME  
DES ACIÉRIES, CI-DEVANT GEORGES FISCHER  
Schaffhouse**

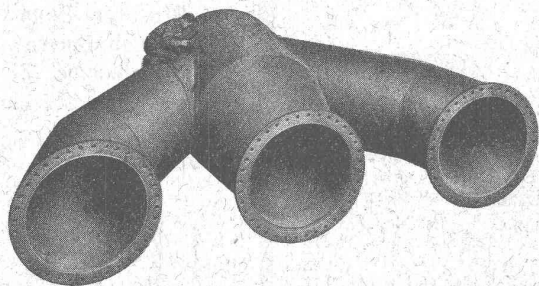
F 213

**Ateliers de Constructions Mécaniques de Vevey (Suisse)**

Téléphone N° 69

Adresse télégraphique : Fonderie Vevey

Téléphone N° 69



Culotte assemblée exclusivement par soudure  
à l'arc électrique.

**TURBINES HYDRAULIQUES  
RÉGULATEURS**

**PONTS ET CHARPENTES MÉTALLIQUES**

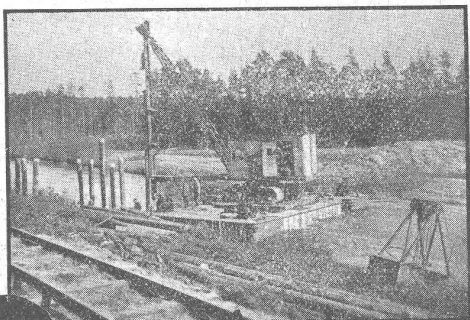
**APPAREILS DE LEVAGE  
DE MANUTENTION ET DE TRANSPORT**

**CHAUDRONNERIE**  
RÉSERVOIRS - CHAUDIÈRES - GAZOMÈTRES - TUYAUX

**FONDERIE DE FER ET DE BRONZE**

**APPAREILS POUR VOIES FERRÉES**





**2 JOURS**  
**AU LIEU DE 14 JOURS**

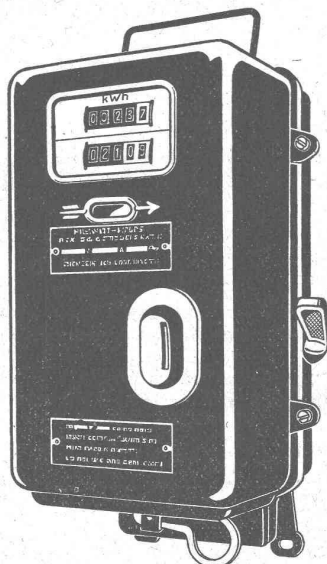
grâce à la  
**MACHINE MENCK MOD. III**  
**AVEC EQUIPEMENT EN SONNETTE**  
pour la construction sur un cours d'eau  
d'un pont provisoire. Environ 40 pilotis  
y furent battus à 3 mètres de profondeur.



**MENCK & HAMBROCK**  
**ALTONA-HAMBURG**



Représentation générale pour la Suisse:  
**Robert Aebi & Cie, S. A., Zurich**  
Werdmühleplatz, 2 — Téléphone Selnau 17.50

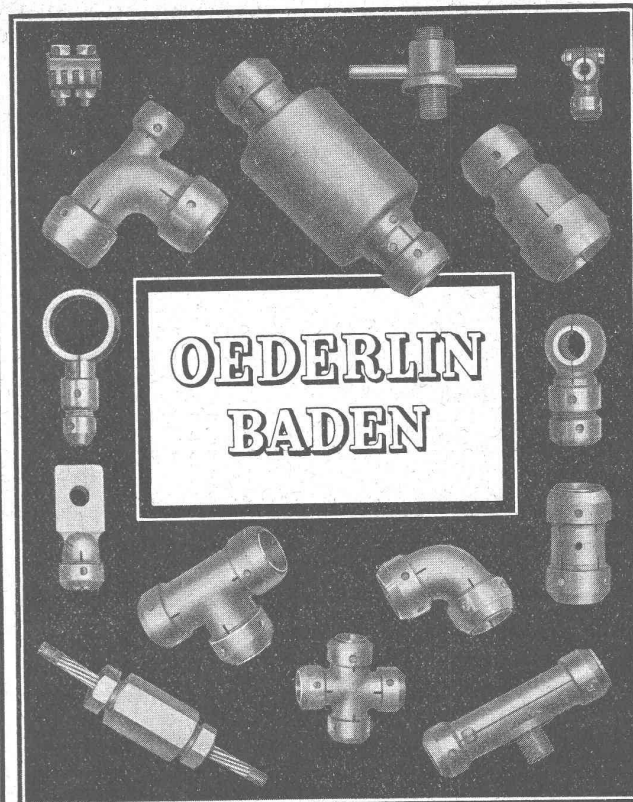


Compteur à prépaiement  
pour courant monophasé  
Type SIP 1AS

Notre compteur à prépaiement facilite  
à l'abonné le paiement, et à la Centrale  
l'encaissement du courant consommé.



**SOCIÉTÉ DES COMPTEURS DE GENÈVE**

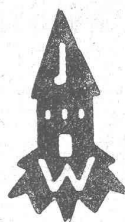


**OEDERLIN**  
**BADEN**

**Augmentation du 30 % de la superficie rentable.**

Elle est assurée par l'emploi des **plaques Welton**,  
grâce à l'aménagement rationnel et pratique des combles.  
Ceux-ci ne le cèderont en rien aux étages inférieurs, en  
ce qui concerne la salubrité et le confort.

9



Pour références et plus amples renseigne-  
ments, s'adresser à la **Société commerciale**  
**de la Société Suisse des Entrepreneurs**,  
à Genève et à Lausanne, seul représentant  
pour la Suisse romande et les cantons de Berne  
et de Soleure, ou bien directement à la

**Welton & Baumaterial A. G., Zofingue**

**GARANTIE**  
années **10** Jahre

La Toiture  
**IDÉALE**  
Pour Usines,  
Garages,  
Chalets,  
etc. etc.



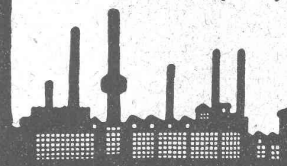
Etanchéité  
Légereté,  
Economie.

Wetterfest.  
Leicht,  
Sparsam

**TRISTAR S. A.**  
**Genève**

**Métaux antifriccion**  
**Soudure d'étain,**  
**Brasures, Etain**  
**Plomb, Cuivre**  
**Antimoine, Zinc**  
**Articles techn.**

**Vestit Métal S. A.**  
**Zurich (Suisse)**



# SULZER

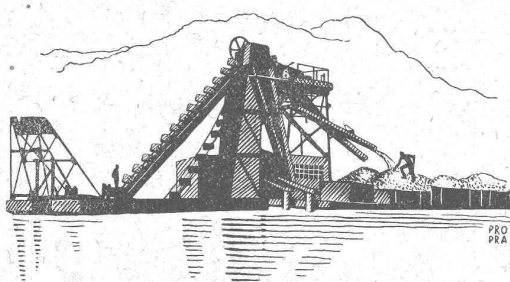
## Pompes centrifuges

pour stations de distribution d'eau municipales et communales, toutes exploitations agricoles et industrielles, installations d'accumulation, alimentation de chaudières, irrigation et drainage, service d'incendie, pompage d'eaux d'égout et fonçage de mines. Pompes domestiques à fonctionnement automatique. Pompes sur chariots.

## Ventilateurs

hélicoïdaux pour pressions . . . jusqu'à 10 mm de colonne d'eau, à basse pression pour pressions de 10 — 100 mm de colonne d'eau, à moyenne pression p. pressions de 60 — 300 mm de colonne d'eau, à haute pression pour pressions de 60—2000 mm de colonne d'eau, Exécutions spéciales livrées pour des débits jusqu'à 500 m³/sec.

**SULZER FRÈRES, SOCIÉTÉ ANONYME, WINTERTHUR**



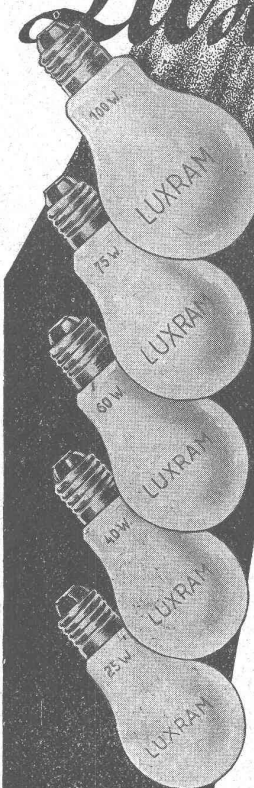
## DRAGUES EXCAVATEURS

Installations pour l'extraction  
et le triage du gravier

## OEHLER

Usines Métallurgiques Oehler & Co S.A. Aarau

## Luxram STANDARD



*intérieu-  
rement  
dépolie*  
LA NOUVELLE  
LAMPE PER-  
FECTIONNÉE

**S. A. LUMIERE, GOLDAU**



Le Distributeur  
Hygénique de savon liquide

## „LISODIS”

offre des avantages considérables.  
Economique - Pratique - Elégant.  
50 000 appareils vendus.

Utilisez également notre savon liquide  
„LISO”  
qui adoucit et rafraîchit la peau.

Soc. An. LE LISODIS, Ste-Croix, Vaud

## R. & L. MÜLLER, Berne

Seelandweg, 8

Téléphone : Bollwerk 35.38

**Matériel pour lignes de contact**

**Brides pour fers Zorès**

## DÉCORATIONS EN STAFF

Fabrication spéciale brevetée  
et meilleur équivalent des travaux exécutés sur place.  
Se les procurer de préférence chez

**ERNEST HABERER & C<sup>IE</sup> - BERNE**  
SULGENAUWEG, 38

Téléph. : Bollwerk 29.43

Exécution prompte et soignée de commandes directes suivant  
nos catalogues et de travaux d'après plans spéciaux.

Compositions spéciales avec les motifs de nos catalogues pour  
plafonds, murs, etc. en tous genres et grandeurs, d'après  
indications, sont faites gratuitement.

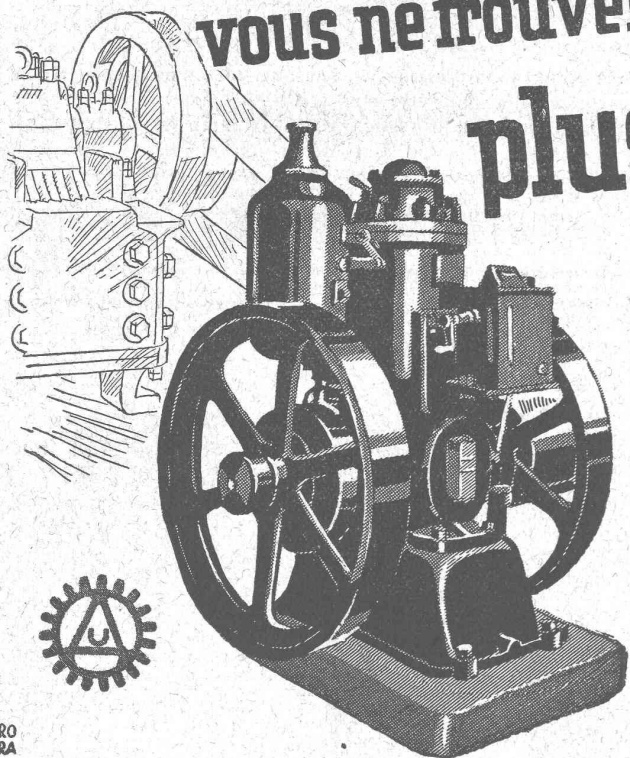
Conditions avantageuses — Catalogues à disposition

Demandez croquis et propositions de nos

**Décorations en Staff modernes de toute dernière création**



# Pour votre entreprise vous ne trouverez pas d'énergie plus économique



PRO  
PRA

que le moteur à huile lourde PETTER toujours prêt à fonctionner. Il travaille avec le meilleur marché des combustibles. Sa construction très simple vous garantit une marche ininterrompue. Avec le „Petter“, moteur à huile lourde, vous serez indépendant des tarifs et des règlements.

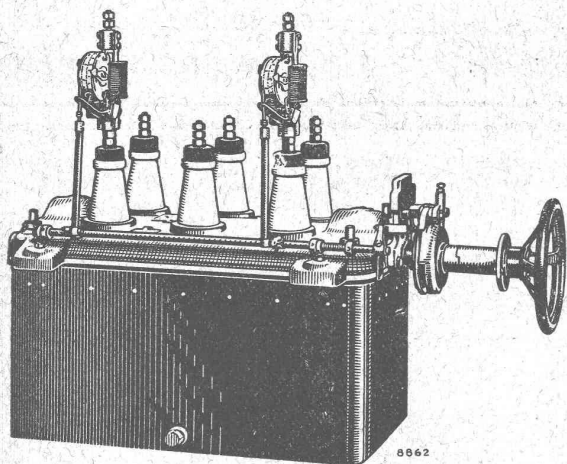
Demandez notre prospectus spécial.

**U. AMMANN, Ateliers  
de Constructions S.A.  
Langenthal**

## BROWN, BOVERI & C<sup>ie</sup>, BADEN (Suisse)

SOCIÉTÉ ANONYME

Bureau Technique pour la Suisse Romande : Lausanne, Avenue de la Gare, 3 :: Téléphone 22150



### Interrupteurs à huile

pour commande à la main et à distance

adossés de

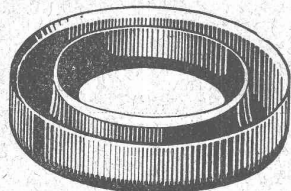
**Relais à déclenchement direct**

et à action différée

SECTIONNEURS

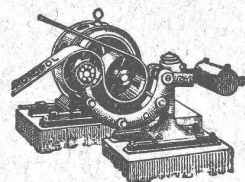
FUSIBLES

MATÉRIEL DE LIGNE



## TANNERIE de VEVEY S.A.

Courroies de Transmission en Cuir. - Cuirs Emboutis.  
Articles techniques. - Pignons en Cuir vert, Joints, etc.



## Entreprise générale de Travaux d'asphaltage

pour Couvertures et Dallages, étanches de Toitures, plates, Voûtes, Tunnels,  
Terrasse, Balcons, Chambres à lessives, Chambres de bains, Etendages, etc.,  
Application verticale Pour assèchement des murs.

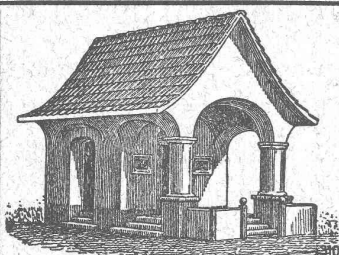
Travaux garantis.

Nombreuses références.

LAUSANNE  
Téléphone 22.826

**ORESTE ROSSO**  
MAITRE-ASPHALTEUR

VEVEY  
Téléphone 151



PLAFONDS, CLOISONS, CORNICHES, PLANCHERS, Revêtements de toutes sortes  
exécutés avec le support pour mortier

## „TREILLAGE EN TERRE CUITE“

sont exempts de toutes fissures, inaltérables aux influences  
atmosphériques, incombustibles et extrêmement durables

Nombreuses références

Demandez prospectus et échantillons

Médailles d'or : Berne 1914. Barcelone 1920

FABRIQUE SUISSE DE TREILLAGE EN TERRE CUITE S.A., LOTZWIL-BERNE

# ACIERS SANDVIK - Notz & C<sup>o</sup>, Bienne

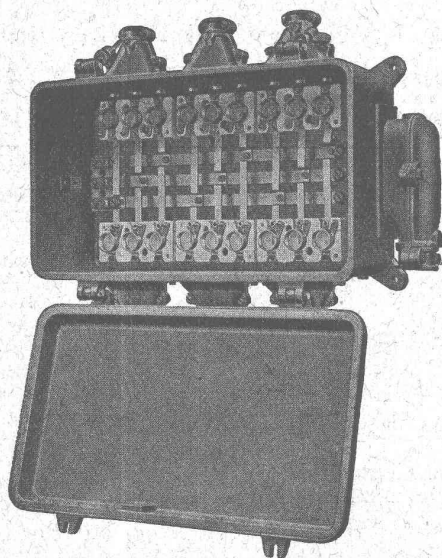
## CHARLES MAIER & C<sup>IE</sup>

FABRIQUE D'APPAREILS ELECTRIQUES - SCHAFFHOUSE

16, Place St-François

Bureau de **LAUSANNE** (Suisse)  
Téléphone 27.222

Adr. télégr. :  
Maierélec, Lausanne



Coffret à coupe-circuits ouvert  
et plaque de protection enlevée.

Gros appareillage, pupitres de commande  
pour

Usines électriques - Stations transformatrices  
Stations en plein air

Coffrets de manœuvre pour moteurs et chauffages

Batteries de coffrets de manœuvre

Coffrets blindés pour installations de lumière

Commandes électriques pour cloches d'église





SOCIÉTÉ DES  
USINES DE LOUIS DE ROLL

CLUS

USINE DE CLUS  
À KLUS (CT. DE SOLEURE)

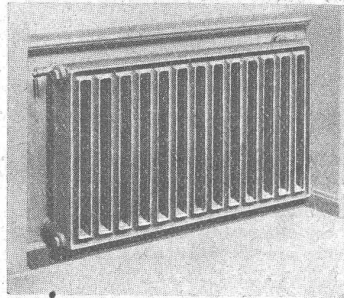


Radiateur  
pour pose libre.  
Efficace, utile et joli.

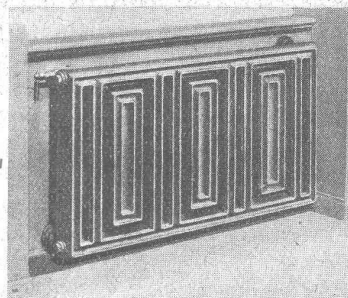
Radiation  
de la chaleur par  
la face avant.

Chauffage de l'air  
par la face arrière.

✚ Brevet



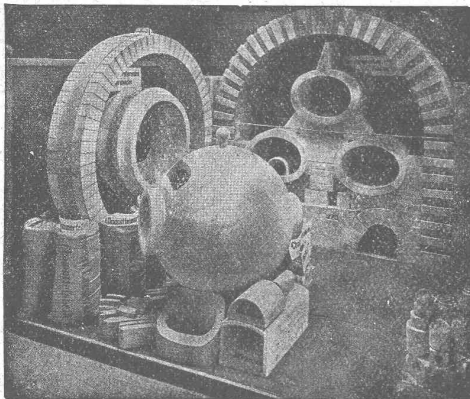
**Radiateur normal „Columbus”**



**Radiateur spécial „Columbus”**

Exécution très  
soignée exigeant des  
consoles murales  
et des raccords  
dissimulés,  
des robinets  
spéciaux  
et des connexions  
à vis pour le retour.

Brevet ✚



## Fabrique de Produits Réfractaires Lausen S. A.

Fondée en 1872

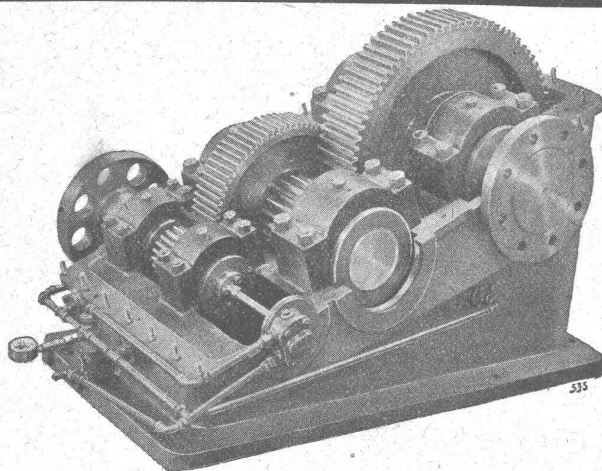
**Lausen (Bâle-Camp.)**

Téléphone N° 27

Matériaux réfractaires à l'usage de toutes les industries  
et pour tous genres de fours.

**PRODUITS RÉSISTANT AUX ACIDES**

*Exposition Nationale Berne 1914 : Médaille d'or.*

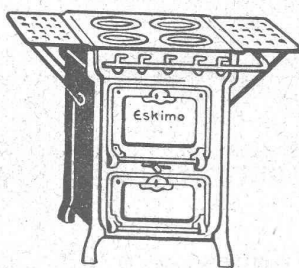


## S. A. DES ENGRENAGES MAAG ZURICH

**Réducteur de vitesse pour Banc de Tréfilerie**

Exécution spéciale

**Réducteurs et multiplicateurs complets  
Pompes à engrenages  
Engrenages pour tout usage**



Si vous avez à changer des fourneaux à gaz,  
des lessiveuses ou des poêles qui ne sont  
plus bon à rien, remplacez-les par l'article

**„ ESKIMO ”**

**AFFOLTER CHRISTEN & C<sup>IE</sup> S. A., BALE**

Si vous ne pouvez obtenir ces articles par des repré-  
sentants ou marchands de fer sur place, veuillez vous  
adresser directement à la fabrique.