

Zeitschrift: Bulletin technique de la Suisse romande
Band: 55 (1929)
Heft: 22

Werbung

Nutzungsbedingungen

Die ETH-Bibliothek ist die Anbieterin der digitalisierten Zeitschriften auf E-Periodica. Sie besitzt keine Urheberrechte an den Zeitschriften und ist nicht verantwortlich für deren Inhalte. Die Rechte liegen in der Regel bei den Herausgebern beziehungsweise den externen Rechteinhabern. Das Veröffentlichen von Bildern in Print- und Online-Publikationen sowie auf Social Media-Kanälen oder Webseiten ist nur mit vorheriger Genehmigung der Rechteinhaber erlaubt. [Mehr erfahren](#)

Conditions d'utilisation

L'ETH Library est le fournisseur des revues numérisées. Elle ne détient aucun droit d'auteur sur les revues et n'est pas responsable de leur contenu. En règle générale, les droits sont détenus par les éditeurs ou les détenteurs de droits externes. La reproduction d'images dans des publications imprimées ou en ligne ainsi que sur des canaux de médias sociaux ou des sites web n'est autorisée qu'avec l'accord préalable des détenteurs des droits. [En savoir plus](#)

Terms of use

The ETH Library is the provider of the digitised journals. It does not own any copyrights to the journals and is not responsible for their content. The rights usually lie with the publishers or the external rights holders. Publishing images in print and online publications, as well as on social media channels or websites, is only permitted with the prior consent of the rights holders. [Find out more](#)

Download PDF: 22.02.2026

ETH-Bibliothek Zürich, E-Periodica, <https://www.e-periodica.ch>

Sondages - Puits filtrants?

..Guggenbühl & Zurich

Captages d'eau souterraine | Installations complètes de distribution d'eau potable et industrielle | Pompes et filtres
Siphons hydrostatiques | Forages de tous diamètres et profondeurs

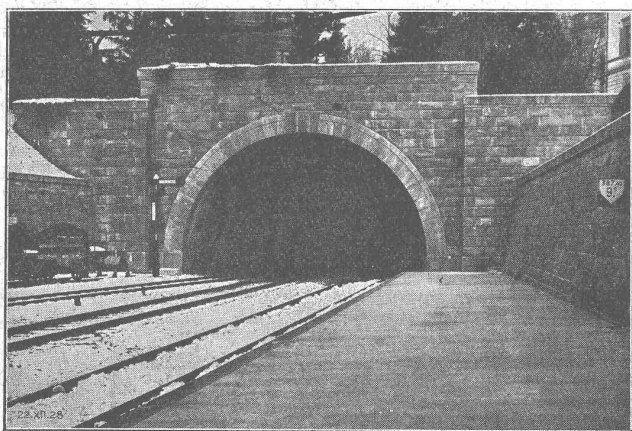
S. A. ADOLF GUGGENBUHL, ING., ZURICH

Téléphone Uto 38.38 Bahnhofstrasse, 90

Alliages d'aluminium légers à haute résistance mécanique

ANTICORODAL. EN TOILES, BARRES PROFILÉS ET TUBES
AVIONAL. EN LINGOTS BRUTS OU PIÈCES COULÉES
ALUFONT.

S.A. pour l'Industrie de l'aluminium Neuhausen



Tunnel du „Ulmberg“ à Zurich.

Entreprise Générale de Bâtiments
et de Travaux publics

J. J. RUEGG & C°
ZURICH - BALE - DELEMONT - FAIDO

Terrassements - Canalisations
Maçonnerie - Béton armé

BUREAU D'INGÉNIEUR

Sagrave S. A., à Lausanne

Adresse : Case postale Ouchy

Bureau à AMPHION-LES-BAINS (H^{te} Savoie)
Téléphone 5.

Spécialité de sables et graviers du lac pour béton armé

Importantes installations de triage et concassage produits bruts et concassés, triés ou tout venant en toutes granulations, pour toutes applications, petit gravier d'allée, sable moulu, tamisé à 2 mm. pour crépissages fins, enduits et jointoyages. — Entreprise de dragage, construction port, canaux, jetées, enrochements.



reconnu la meilleure peinture laquée du monde.

Très brillante ou mate

Représentant général pour la Suisse :

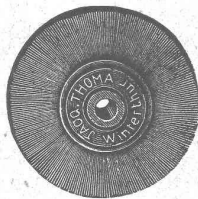
BI 536 g

C. HAESSIG, Elisabethstrasse, 11, BALE

Les Brosses „THOMA”

sont connues par une fabrication très soignée et par l'emploi de matériel de toute première qualité.

Brosses
métalliques



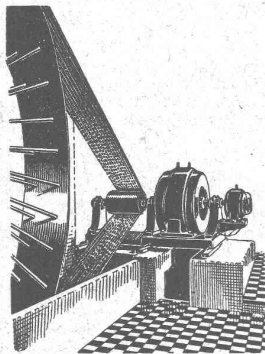
en tous
genres

Tel. 7.73

JACQ. THOMA, WINTERTHUR

FABRIQUE SPÉCIALE DE BROSSES MÉTALLIQUES

Courroie „Pieuvre”



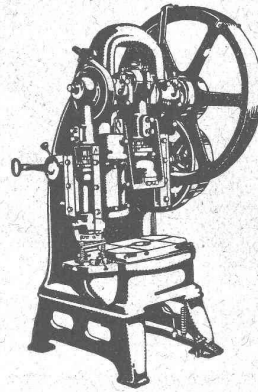
Economie de force motrice.

Diminution de traction.

Pas de pertes par glissement.

Rend inutile les enrouleurs
sans augmenter la distance
entre les axes.

**RAUCH & C^{IE} S. A.
MEILEN**



L. SCHULER

Fondée en 1839 Göppingen (Wurtemberg) Plus de 1500 ouvriers

La plus ancienne et la plus importante usine allemande
ayant comme spécialité la construction de :
Presses à excentrique. Presses à friction. Machines à
découper les encoches. Cisailles. Machines spéciales et
Outils pour travailler la tôle et les métaux.

Représentant pour la Suisse romande :

RUBIN & WELTI, Ingénieurs, LAUSANNE
Avenue des Alpes, 34 Téléph. 44-74

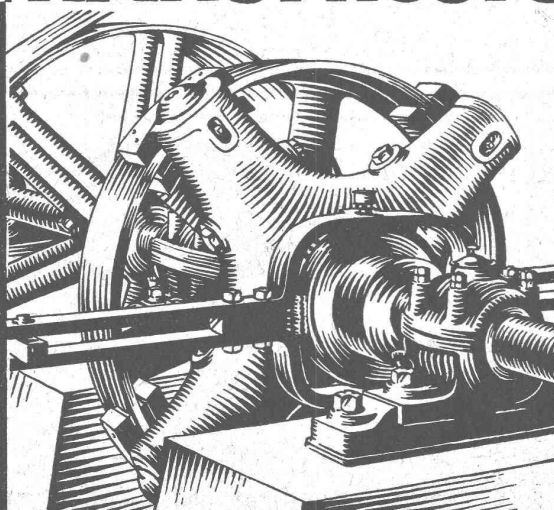
LA BANQUE CANTONALE VAUDOISE

met ses services à la disposition de

MM. les INDUSTRIELS, COMMERÇANTS et PARTICULIERS

Toutes opérations de banque aux meilleures conditions.

TRANSMISSIONS WULFEL



EMBRAYAGES A FRICTION „HILL”

Construction robuste, en une et deux pièces - Montage et réglage facile - Entraînement doux et progressif en pleine charge.

PALIERIS GRAISSEURS à baques fixes

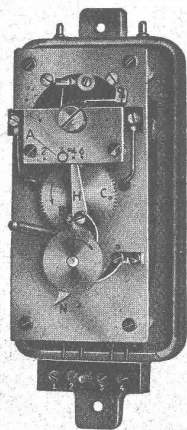
Sécurité de fonctionnement absolue - Economie de force, de lubrifiant et de surveillance.

ENROULEURS TENDEURS

à graissage automatique
pour **COURROIES** et **CÂBLES**
Pour toutes puissances.

Fabrication en séries - Précision -
Organes interchangeables.

Demandez Projets et Devis à **F. KELLER, ING.**
Concessionnaire des Etabl. **EISENWERK WULFEL**
LAUSANNE, 33 RUE DE BOURG



Les Minuteries SAIA

enclenchent ou déclenchent un circuit électrique pendant un laps de temps de

1-18 minutes, réglable à volonté.

La mise en marche des minuteries s'effectue par simple pression sur un bouton poussoir pendant quelques secondes.

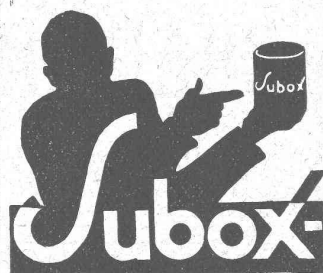
Modèles pour des tensions de 60 à 380 Volts courant alternatif.

„SAIA“

27, Gerbergasse

BERNE

Comme premier enduit
utilisez

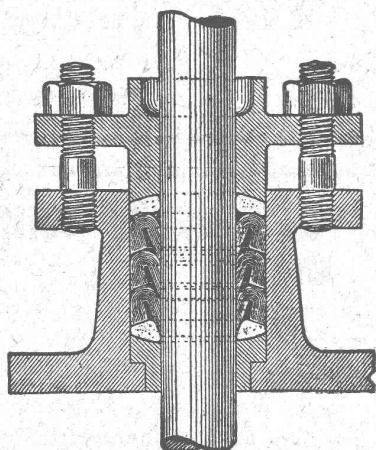


(produit à base de plomb)
pour fer, bois, éternit, etc.

SUBOX S. A.

187, Langstrasse ZÜRICH 5 Langstrasse, 187

GARNITURES „SEA“ pour les boîtes à étoupe



pour tout emploi et n'importe quelles pressions et températures, s'imposent pour toutes les industries, sont garanties six mois et durent des années. Il n'existe pas de meilleur système.

ZWILCHENBART S. A., Dépt. Techn., **BALE**

Société Suisse pour la Construction de Locomotives et de Machines, Winterthur

AIR COMPRIMÉ

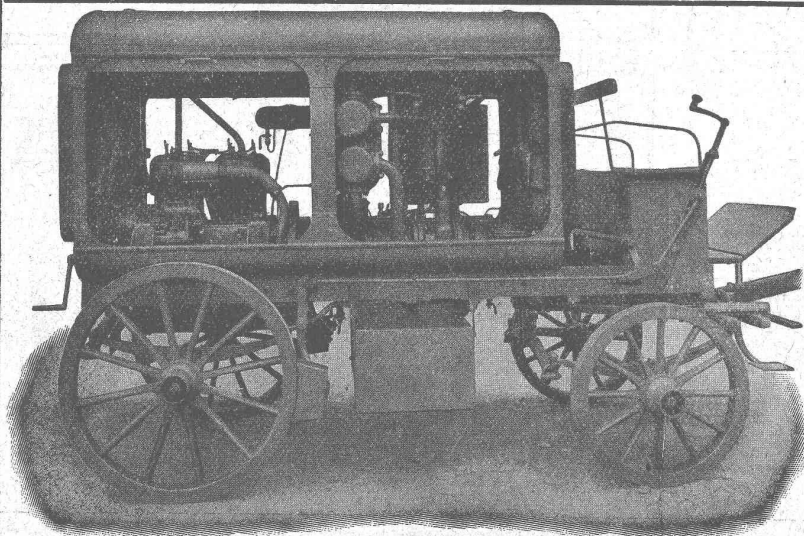
jusqu'à 16 atmosphères

VIDE

jusqu'à 99,9 %

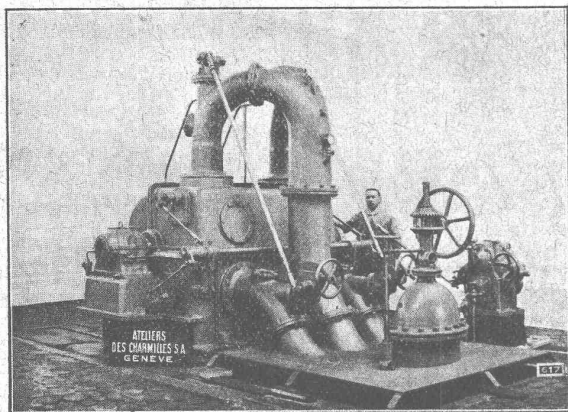
Compresseurs et Pompes
à vide rotatifs

DEMANDEZ PROSPECTUS ET DEVIS



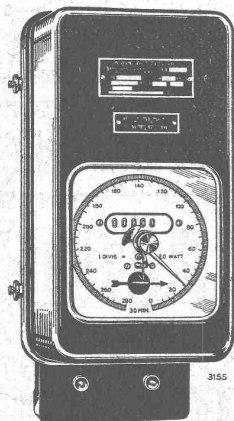
Moto-Compresseur sur char.

Ateliers des CHARMILLES, S. A. Genève



TURBINE PELTON A 2 ROUES, 4 JETS
650 CV. CHUTE : 85 m.
livrée à la Raub Australion Gold Mining Co.

COMPTEURS D'ÉLECTRICITÉ LANDIS & GYR



Compteur avec
indicateur de maximum et
contact à signaux

SIMPLE - DOUBLE - TRIPLE TARIF
A MAXIMUM - A DÉPASSEMENT
D'ÉNERGIE RÉACTIVE

« TRIVECTOR »
le nouveau compteur d'énergie
apparente

« MAXIGRAPH »
Compteur enregistrant les valeurs
moyennes de la charge

**ALLUMEURS-
EXTINCTEURS-
HORAIRE**

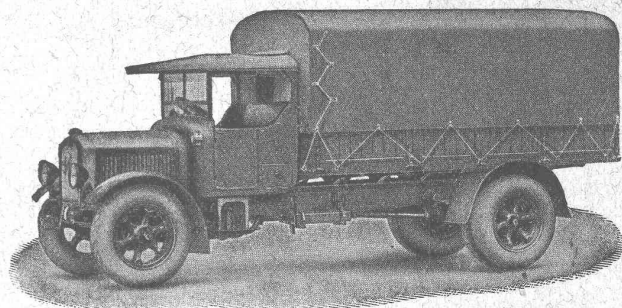
TRANSFORMATEURS DE MESURE
WATTMÈTRES FERRARIS
STATIONS D'ÉTALONNAGE

LANDIS & GYR S. A.
ZOUG (Suisse)



SAURER

Camions 1 1/2 - 6 T. ~ Remorques
Bennes Basculantes ~ Cars Alpins ~ Omnibus



Camion 5 T. Type 5 AD.

**Société Anonyme
Adolphe Saurer, Arbon**

Ateliers de Réparations et Stock de Pièces de rechange :
Pour la Suisse Romande : **Morges (Vaud)**
Pour Bâle et Environs : **Bâle** (Steinentorstr. 24)

UNION DES PARQUETERIES SUISSES BERNE

Travaux de parqueterie en tous genres

s'occupe de la fourniture et pose sur
lambourrage, asphalte ou asphaltine
(nouveau technique).

groupe les meilleures parqueteries de la
Suisse romande.

Demander **adresses des représentants** dans les
principales villes.

Asphalte naturel de Travers

Seules mines d'Asphalte en Suisse.

Reconnu le meilleur Asphalte

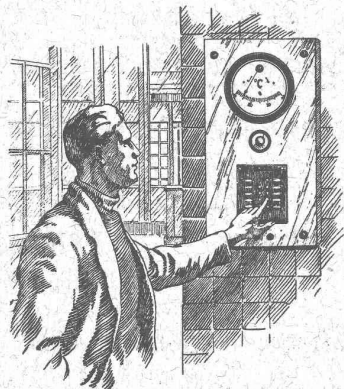
Représentants pour la Suisse :

E.-R. Zetter & Co,
à Soleure

Maison fondée en 1843.



Marque de fabrique.



Mesurer

Signifie

Economiser

Le contrôle de la température dans différents procédés de fabrication au moyen de nos

Instruments électriques de température

assure en même temps que des produits d'une qualité constante une grande économie thermique.

Nous livrons des pyromètres thermo-éléments pour températures jusqu'à 1600° et pyromètre optique suivant Holborn-Kurlbaum avec certificat d'étalonnage des P. T. R. pour températures jusqu'à 4000° C et ardomètre pour températures jusqu'à 2000°.

Descriptions sur demande.

S. A. des Produits Electrotechniques

SIEMENS

Dépt. Siemens & Halske

Lausanne

Grand-Pont, 8



Luxram

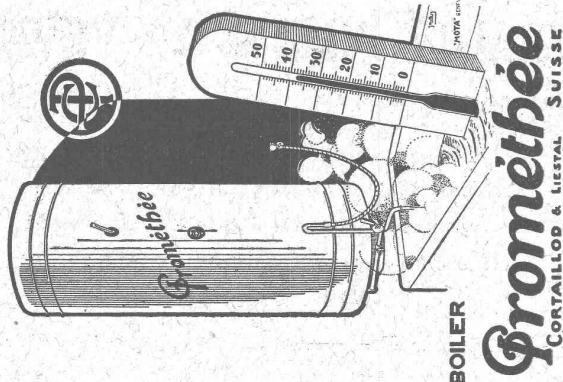
STANDARD

*intérieur-
lement
dépolie*

LA NOUVELLE
LAMPE PER-
FECTIONNEE

S. A. LUMIERE, GOLDAU

Toujours de l'eau chaude.



Renseignements auprès des services électriques et installateurs.

INSTALLATIONS SANITAIRES

WILLIAM DÉPIERRAZ

Entrée rue de Bourg, 27 — Ruelle de Bourg, 3 — LAUSANNE
Téléphone Bureaux et Ateliers 28.728 - Téléphone Appartement 25.006

Spécialité d'installation de chauffe-eau électr. CUMULUS

Appareillage, Ferblanterie et Couverture, Entretien, Réparations.

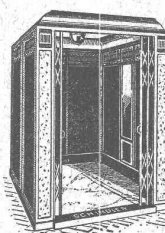
PRIX MODÉRÉS — TRAVAIL CONSCIENCIEUX — DEVIS SUR DEMANDE

■ ■ CALCULS DE STABILITÉ ■ ■
Projets - Devis - Mise en soumission - Surveillance - Expertise

ENTREPRISE

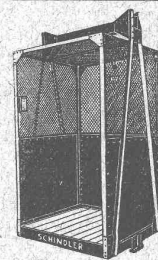
BÉTON ARMÉ et CONSTRUCTIONS DIVERSES

A. PARIS Ingénieur-Conseil, LAUSANNE
Petit Beaulieu, av. Beaulieu :: Téléph. 24.692



Fabrique d'ascenseurs
électriques

Schindler & Co
LUCERNE



INDICATEUR VAUDOIS

Livre d'adresses de Lausanne et du Canton de Vaud. — Dans toutes librairies.

MANUFACTURE de Produits Céramiques et Réfractaires S. A. **LAUSEN**

PRODUITS RÉFRACTAIRES : BRIQUES, PLANELLES, DALLES, MORTIER, MOUFLES, CREUSETS

Carrelages céramiques rouges et jaunes. Briques de parement

TUYAUX EN GRÈS, AUGES, CUVES — KLINKERS — BRIQUES ÉMAILLÉES

BREVETS D'INVENTION - MARQUES

Vente — Recherche

RECHERCHES INDUSTRIELLES

Dr W. SCHMID, Ing.-Physicien-Consell; Ancien Expert Scientif. de Bureau de brevets; Ancien Chef de Laboratoires Industriels

Promenade Noire, 3 - NEUCHÂTEL - Téléphone 14.19



Le Distributeur
Hygiénique de savon liquide

„LISODIS“

offre des avantages considérables.
Economique - Pratique - Élégant.
50000 appareils vendus.

Utilisez également notre savon liquide
„LISO“
qui adoucit et rafraîchit la peau.

Soc. An. LE LISODIS, Ste-Croix, Vaud

Le meilleur moyen

d'atteindre les ingénieurs, les architectes et les entrepreneurs, c'est
une annonce dans le
„Bulletin Technique“

qui assure un succès certain à une
publicité intelligente, tout en maintenant une excellente publication.

Service technique suisse de placement

(suite).

Bau-Abteilung.

1304. *Ingenieur* mit einiger Erfahrung in Eisenkonstruktionen für Bureau und Werkstatt. Jüng. Kräfte. Französische Schweiz.

1306. *Ingénieur* spécialisé dans les calculs statiques des construct. de génie civil résistance des matériaux, béton armé dans toutes ses applications etc. Entrée immédiate. Paris.

1308. *Ingénieur* débutant comme adjoint d'un conducteur de travaux de génie civil pour chantier en France. (Rhône).

1312. Jung. dipl. *Bau-Ingenieur* E. T. H. als Assistent der Bauabteilg. Zürich.

1314. *Dipl. Ingenieur* mögl. E. T. H. mit längerer Praxis im Wasserbau, für Bureau u. Bau. Baldmögl. Ing.-Bureau Ostschweiz.

1320. Jüng. *Ingenieur* mit Praxis in Kanalisationen und Wasserversorgungen, Strassenbau, Dauerstelle. Sofort. Deutsche Schweiz.

1322. Jüng. *Eisenbeton-Ingenieur* mit Praxis. Dauerstelle. Ing.-Bureau der Schweiz.

1188. *Architekt* od. künstl. befäh. Bautechniker-selbständig in Bureau und Bauplatz. Dauerstelle mit ev. spät. Interessenbeteiligung. Arch. Bureau Tessin.

1210. Jüng. *Architekt* mögl. mit Diplom E. T. H. und Bureau praxis. Raschmögl. Arch. Bureau Zürich.

1250. *Architekt* spez. guter Bauzeichner zum Entwerfen und Ausführung. Sofort. Arch. Bureau Kanton St. Gallen.

1340. Tücht. *Eisenbeton-Ingenieur* mit Praxis, eventl. jünger. Anfänger, guter Statiker. Sofort. Ing. Bureau Zürich.

1346. Erfahr. *Ingenieur* bewandt. in Bau- und Konstruktionsarbeiten, sowie Damm- und Wasserbauten und deren Ueberwachung. Kolonial-Unternehmen Deutschland.

1248. *Ingénieur* ayant l'expérience des travaux publics et maritimes, y compris le fonçage des caissons à air comprimé et béton armé, pour diriger chantiers en France. Agé de 40 ans env. Paris.

Garantie

contre les ouragans

Excellente ardoise pour couvertures
et revêtements de façades

Durée illimitée
Garantie 10 ans

Revêtements intérieurs de plafonds
et parois



DÉCORATIONS EN STAFF

Fabrication spéciale brevetée
et meilleur équivalent des travaux exécutés sur place.
Se les procurer de préférence chez

ERNEST HABERER & C^{ie} - BERNE

SULGENAUWEG, 38

Téléph. : Bollwerk 29.43

Exécution prompte et soignée de commandes directes suivant nos catalogues et de travaux d'après plans spéciaux.

Compositions spéciales avec les motifs de nos catalogues pour plafonds, murs, etc. en tous genres et grandeurs, d'après indications, sont faites gratuitement.

Conditions avantageuses — Catalogues à disposition

Demandez croquis et propositions de nos

Décorations en Staff modernes de toute dernière création

SPÄLTI FILS & C^{ie}, VEVEY

Rue des Chenevières, 11

Téléphone 9.40

Réparation. Transformation. Rebobinage
Livraison. Achat. Echange de Machines.
Transformateurs, Appareils électriques
:: :: de toutes provenances :: ::

Même maison à Zurich, Hardturmstrasse 121

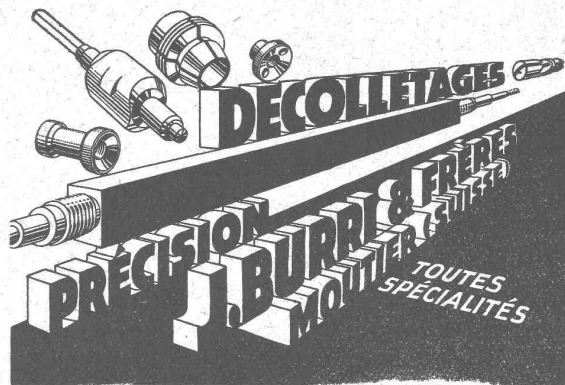
Tout ce qui concerne les

Annonces

du

Bulletin Technique doit être adressé exclusivement à la
Société suisse d'Édition (Indicateur vaudois)
Lausanne.

Nous déclinons toute responsabilité pour ce qui porte une
autre suscription. Régie des Annonces.



IMPRIMERIE LA CONCORDE

Direction : **LAUSANNE**
Th. Pache-Tanner JUMELLES, 4
J. Pache-Vuitel Téléphone 23 595

Impressions commerciales et artistiques
Tirages en couleurs, illustrations, Labels
Journaux, volumes, brochures, catalogues
Circulaires :: Enveloppes :: Programmes
Cartes de visite et d'adresse, Obligations
Faire-part, Registres :: Algèbre, Musique

Société Suisse des Explosifs

Usine et siège à GAMSEN près Brigue (Valais)

Explosifs de sûreté :

GAMSITE

PLASTAMMITE ◦ SIMPLONITE

Dynamites à tous dosages

Dynamite „Antigel“

Mèches et Détonateurs

Tous accessoires pour le tir des Mines

Télégrammes : „Explosifs-Brigue“
Téléphone : N° 181, Brigue

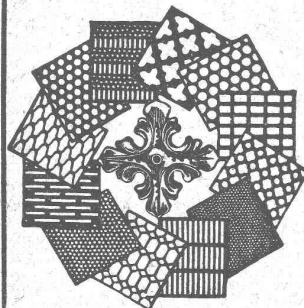
Tuyaux de canalisation

en Fonte et Mannesmann

Francillon

LAUSANNE

Tôles perforées



H. HEER & C°
OLTEN 7318



Brevets d'invention

Dessins — Modèles
Marques de Fabrique

Nægeli & C^{ie}

Ingénieurs - Conseils

BERNE

Bundesgasse 16

Téléphone



GIPS-UNION S. A., Usine de Bex

Plâtres et Produits de plâtre

Planches de plâtre

pour plafonds et revêtements.

Carreaux de plâtre brevetés

pour cloisons.

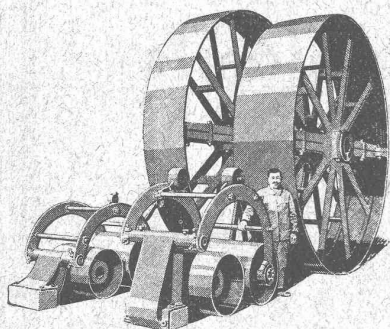
Matériaux légers, secs, isolants, insonores
et incombustibles.



SOCIÉTÉ DES
USINES DE LOUIS DE ROLL

CLUS

USINE DE CLUS
À KLUS (CT. DE SOLEURE)



Transmissions modernes pour toutes les branches de l'industrie.

Réducteurs de vitesse.
Transmissions Lénix.

Embrayages Benn.
Embrayages électromagnétiques à friction.

SUCCURSALE: FONDERIE D'OLTEN

Fonte brute pour poulies et roues dentées en tous genres.

BRISÉ-BETON pneumatique ATLAS - Notz & C^o, Bienne



CALORIE S. A.

Chauffages centraux. Ventilations. Installations sanitaires. Cuisines d'hôtels.

Lausanne - Genève
Montreux
Sion - Brigue
Fribourg - Bienne
Neuchâtel
La Chaux-de-Fonds

Lyon

MISE EN EXPLOITATION



VENTE EXCLUSIVE

de la
SOCIÉTÉ ANONYME
pour la Fabrication de
CIMENT
PORTLAND
HAUSEN
HAUSEN près Brugg
Ct. d'Argovie

La fabrique de ciment la plus moderne en Suisse

pour propre compte par la
SOCIÉTÉ ANONYME
pour le Commerce de
CIMENT
ET CHAUX
80, Bahnhofstrasse
ZURICH
Tél. Selnau 90.04

Télégrammes : CEKA Zurich