

Zeitschrift: Bulletin technique de la Suisse romande
Band: 55 (1929)
Heft: 20

Werbung

Nutzungsbedingungen

Die ETH-Bibliothek ist die Anbieterin der digitalisierten Zeitschriften auf E-Periodica. Sie besitzt keine Urheberrechte an den Zeitschriften und ist nicht verantwortlich für deren Inhalte. Die Rechte liegen in der Regel bei den Herausgebern beziehungsweise den externen Rechteinhabern. Das Veröffentlichen von Bildern in Print- und Online-Publikationen sowie auf Social Media-Kanälen oder Webseiten ist nur mit vorheriger Genehmigung der Rechteinhaber erlaubt. [Mehr erfahren](#)

Conditions d'utilisation

L'ETH Library est le fournisseur des revues numérisées. Elle ne détient aucun droit d'auteur sur les revues et n'est pas responsable de leur contenu. En règle générale, les droits sont détenus par les éditeurs ou les détenteurs de droits externes. La reproduction d'images dans des publications imprimées ou en ligne ainsi que sur des canaux de médias sociaux ou des sites web n'est autorisée qu'avec l'accord préalable des détenteurs des droits. [En savoir plus](#)

Terms of use

The ETH Library is the provider of the digitised journals. It does not own any copyrights to the journals and is not responsible for their content. The rights usually lie with the publishers or the external rights holders. Publishing images in print and online publications, as well as on social media channels or websites, is only permitted with the prior consent of the rights holders. [Find out more](#)

Download PDF: 25.04.2026

ETH-Bibliothek Zürich, E-Periodica, <https://www.e-periodica.ch>

Société Suisse des Explosifs

Usine et siège à GAMSSEN près Brigue (Valais)

Explosifs de sûreté :

GAMSITE

PLASTAMMITE ◦ SIMPLONITE

Dynamites à tous dosages

Dynamite „Antigel“

Mèches et Détonateurs

Tous accessoires pour le tir des Mines

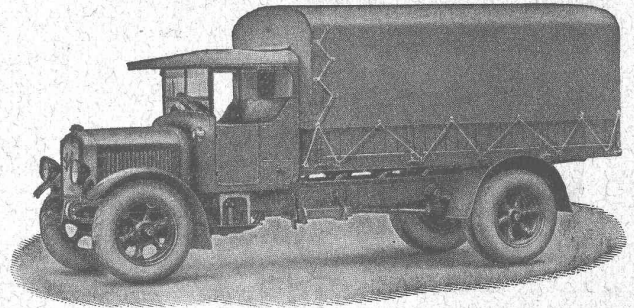
Télégrammes : „Explosifs-Brigue“

Téléphone : N° 15, Brigue



SAURER

Camions 1 1/2 - 6 T. - Remorques
Bennes Basculantes - Cars Alpines - Omnibus



Camion 5 T. Type 5 AD.

Société Anonyme
Adolphe Saurer, Arbon

Ateliers de Réparations et Stock de Pièces de rechange :

Pour la Suisse Romande :

Morges (Vaud)

Pour Bâle et Environs :

Bâle. (Steintorstr. 24)

UNION DES PARQUETERIES SUISSES BERNE

Travaux de parqueterie en tous genres

s'occupe de la fourniture et pose sur
lambourrage, asphalte ou asphaltine
(nouveau technique).

groupe les meilleures parqueteries de la
Suisse romande.

Démander **adresses des représentants** dans les
principales villes.



BOVARD & C^{IE}
BOLLWERK 15 **BERNE**

Brevets d'invention
marques - dessins et modèles

A. BUGNION

Physicien diplômé
de l'Ecole Polytechnique Fédérale.
Ancien élève de l'Ecole Supérieure
d'Electricité, à Paris.

Ancien expert technique
au Bureau Fédéral
de la Propriété Intellectuelle.

GENÈVE
Corraterie, 18
Tél. Stand 79.20

LAUSANNE
Grand Pont, 2
Téléph. 25.550

Le fournisseur de 1^{er} ordre

pour

Tuyaux de canalisation

en fonte et Mannesmann

Francillon & C^{IE}/_{S.A} *Lausanne*



RÉCLAME LUMINEUSE PERMANENTE

Eclairage des Vitrines et Magasins

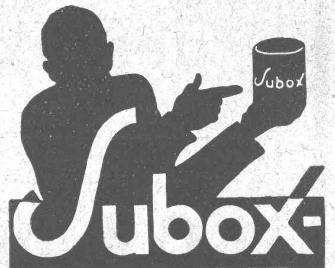
Nous livrons des appareils type ZW qui permettent
la commande automatique de deux groupes d'éclairage :

- vers 18 h. : Allumage des 2 groupes ;
- vers 21 h. : Un groupe s'éteint ;
- vers 23 h. : L'autre groupe s'éteint.

Notice et prix sur demande.

„SAIA” 27, Gerbergasse **BERNE**

Comme premier enduit
utilisez



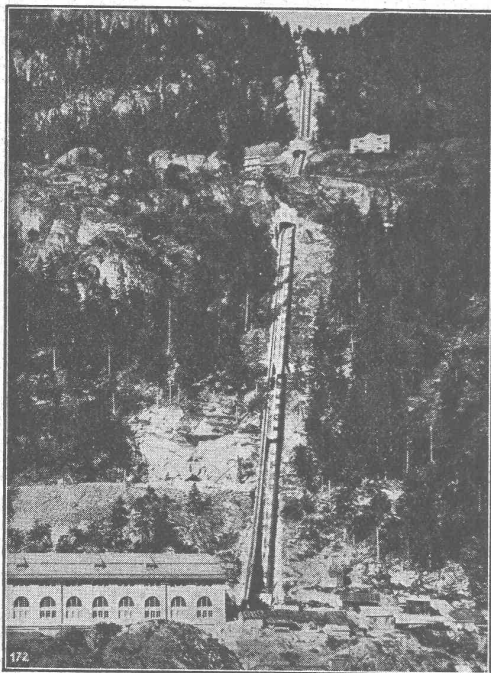
(produit à base de plomb)
pour fer, bois, éternit, etc.

SUBOX S. A.

187, Langstrasse **ZURICH 5** Langstrasse, 187

Société des Usines de L. de Roll **FONDERIE DE BERNE A BERNE**

Télégr. : Fonderie de Berne Téléph : Bollwerk 10.66

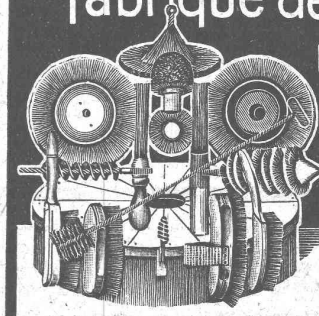


Funiculaire des Forces motrices de Barberine.

- Appareils de levage** de tous genres.
 - Matériel de chemins de fer**: Branchements, Croisements, Chariots transbordeurs, Ponts tournants etc.
 - Chemins de fer Funiculaires** avec freins de sûreté brevetés.
 - Treuiils de halage.**
 - Superstructures à crémaillères** des systèmes Riggenbach, Abt, Strub, Peter etc.
 - Barrages** : Vannes de toutes grandeurs et systèmes pour barrages, canaux et entrées de turbines, **Grilles** et **Râteaux mécaniques** pour le nettoyage des grilles.
 - Constructions Mécaniques** de tous genres.
- Fonte grise.**

Renseignements à disposition.

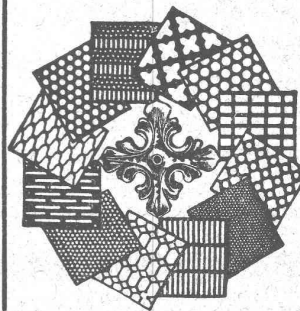
Fabrique de Brosses métalliques



Jacq. Thoma
Winterthour (Suisse)

Brosses métalliques
pour toutes industries.

Tôles perforées



H. HEER & C^o
OLTEN 7318

Brevets d'invention
Dessins — Modèles
Marques de Fabrique

Nægeli & C^{le}

Ingénieurs - Conseils

BERNE

Bundesgasse 16

Téléphone

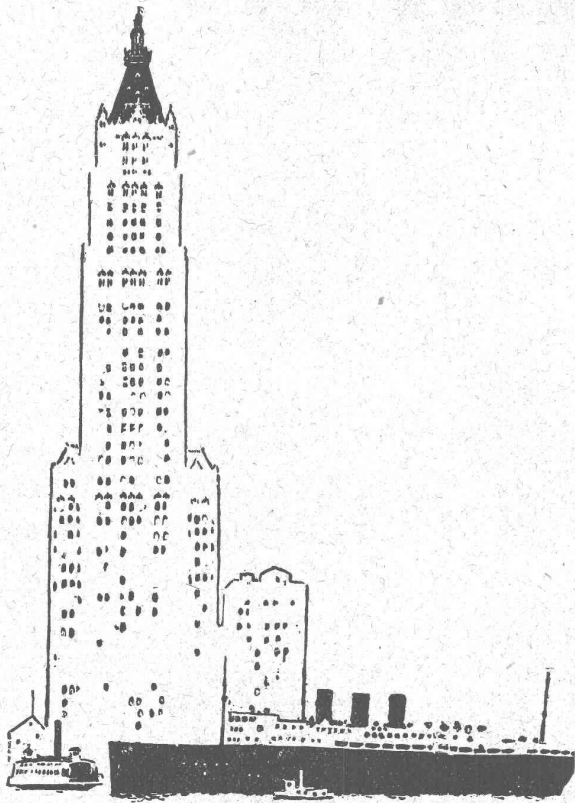
L'ECOLE LÉMANIA
LAUSANNE

prépare vite et très bien pour

POLYTECHNICUM

Ecole des Beaux-Arts, Paris

Ecole spéciale d'Architecture, Paris



LE
TOXEMENT

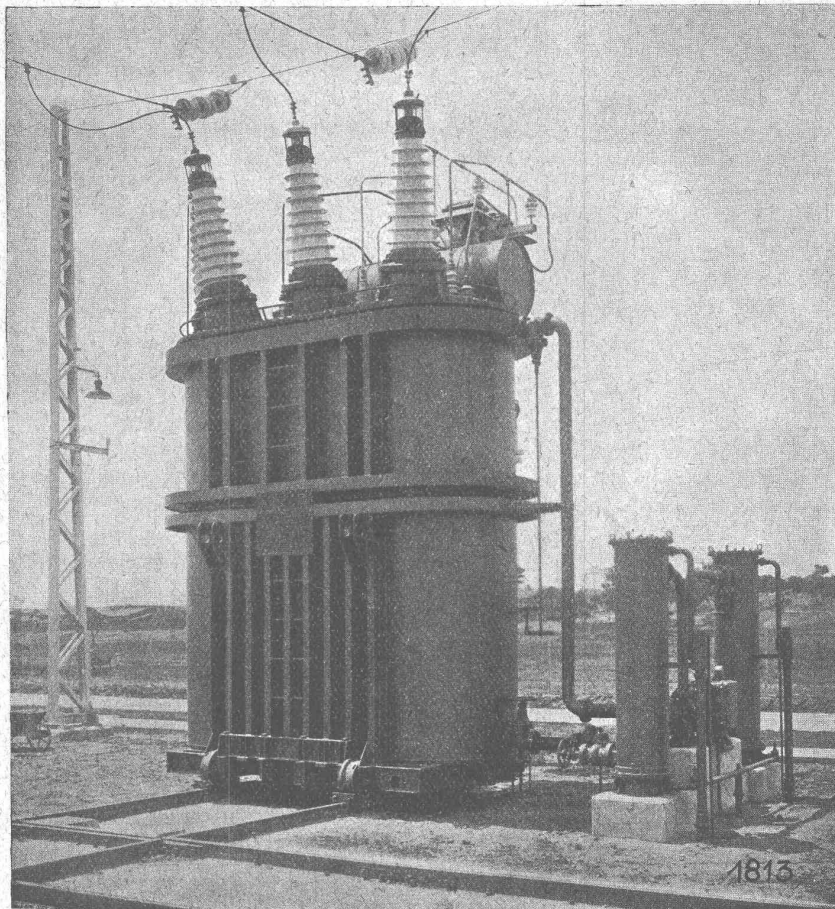
hydrofuge américain rend le béton étanche dans les conditions techniques les plus difficiles

Toxement a résolu ainsi un problème des plus ardues: celui de la construction des gigantesques gratte-ciel du Nouveau Monde. En Amérique le Toxement est reconnu depuis plus de 25 ans comme le meilleur des hydrofuges; très apprécié en Angleterre également, il ne va pas tarder à l'être aussi en Suisse, où il est mis dès aujourd'hui en vente. Pour tous renseignements et prix s'adresser à

STANDARD

USINE DE VERNIS ET COULEURS
ZURICH-ALTSTETTEN, REPRÉSENTANTS GÉNÉRAUX DE
LA MAISON TOCH BROTHERS, NEW YORK, FONDÉE EN 1848

SÉCHERON



Salto del Alberche-Madrid :

2 transformateurs triphasés de 15000 kVA, 110000 à 16000 Volts, 50 pér/sec.

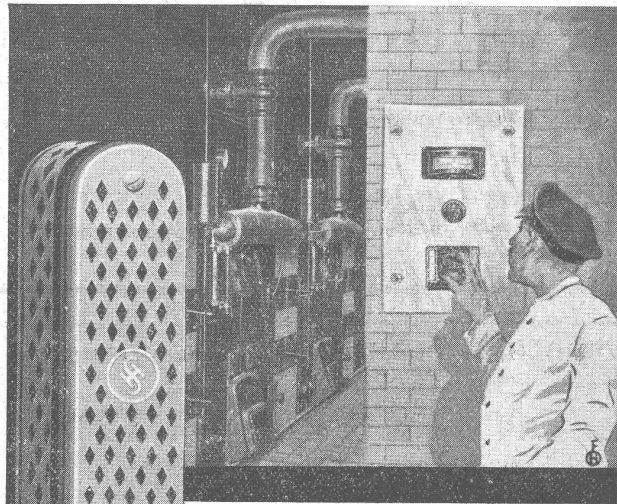
MACHINES ROTATIVES TRANSFORMATEURS
TRACTION ÉLECTRIQUE

APPAREILS ET MACHINES POUR LA SOUDURE ÉLECTRIQUE

ÉLECTRODES „EXOTHERM”

POUR COURANT CONTINU ET ALTERNATIF

S.A. DES ATELIERS DE SÉCHERON - GENÈVE



Le contrôle constant de la température

peut être réalisé pour tous les locaux d'une exploitation et à partir d'un poste central par les

Thermomètres électriques à distance SIEMENS.

Ce contrôle permet d'éviter les températures trop élevées ou trop basses et assure un chauffage agréable. Il réalise une importante économie de combustible et supprime la surveillance directe des locaux.

Renseignements et devis gratuits par

Société Anonyme des Produits Electrotechniques

SIEMENS

LAUSANNE

BERNE

Dépt. Siemens & Halske

ZURICH

Toujours de l'eau chaude.

Prométhée
CORTAILLOD & LIETAL SUISSE

BOILER

Renseignements auprès des services électriques et installateurs.

INSTALLATIONS SANITAIRES
WILLIAM DÉPIERRAZ
Entrée rue de Bourg, 27 — Ruelle de Bourg, 3 — LAUSANNE
Téléphone Bureaux et Ateliers 28.728 - Téléphone Appartement 25.006
Spécialité d'installation de chauffe-eau électr. CUMULUS
Appareillage, Ferblanterie et Couverture, Entretien, Réparations.
PRIX MODÉRÉS — TRAVAIL CONSCIENCIEUX — DEVIS SUR DEMANDE

LUXRAM

La nouvelle lampe universelle s'impose par sa supériorité lumineuse.

SOCIÉTÉ ANONYME LUMIÈRE
FABRIQUES RÉUNIES DE LAMPES À INCANDESCENCE
GOLDAU

■ ■ CALCULS DE STABILITÉ ■ ■
Projets - Devis - Mise en soumission - Surveillance - Expertise
ENTREPRISE
BÉTON ARMÉ et CONSTRUCTIONS DIVERSES

A. PARIS Ingénieur-Conseil, LAUSANNE
Petit Beaulieu, av. Beaulieu :: Téléph. 24.692

SCHINDLER
1874

Fabrique d'ascenseurs électriques
Schindler & Cie
LUCERNE

INDICATEUR VAUDOIS
Livre d'adresses de Lausanne et du Canton de Vaud. — Dans toutes librairies.

MANUFACTURE de Produits Céramiques et Réfractaires S. A. **LAUSEN**
PRODUITS RÉFRACTAIRES : BRIQUES, PLANELLES, DALLES, MORTIER, MOUFLES, CREUSETS
Carrelages céramiques rouges et jaunes. Briques de parement
TUYAUX EN GRÈS, AUGES, CUVES — KLINKERS — BRIQUES ÉMAILLÉES



Entreprise générale de Travaux d'asphaltage

pour Couvertures et Dallages; étanches de Toitures plates, Voûtes, Tunnels.
Terrasse, Balcons, Chambres à lessives, Chambres de bains, Etendages, etc.
Application verticale Pour assèchement des murs.

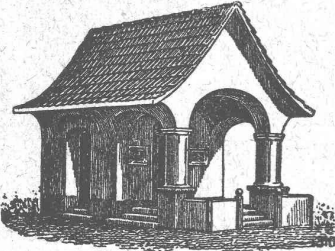
Travaux garantis.

Nombreuses références.

LAUSANNE
Téléphone 22.826

ORESTE ROSSO
MAITRE-ASPHALTEUR

VEVEY
Téléphone 151



PLAFONDS, CLOISONS, CORNICHES, PLANCHERS, Revêtements de toutes sortes
exécutés avec le support pour mortier

„TREILLAGE EN TERRE CUITE“

sont exempts de toutes fissures, inaltérables aux influences
atmosphériques, incombustibles et extrêmement durables

Nombreuses références

Demandez prospectus et échantillons

Médailles d'or : Borne 1914. Barcelone 1920

FABRIQUE SUISSE DE TREILLAGE EN TERRE CUITE S.A., LOTZWIL-BERNE

E. G. PORTLAND, ZURICH

Jura-Cement-Fabriken, Aarau
Aarg. Portland-Cementfabrik Holderbank-Wildegg
Portland-Cementwerke Würenlingen-Siggental A.-G.
Cement- und Kalkfabriken R. Vigier A.-G.
Portland-Cementfabrik, Laufen
Schweiz. Cement-Industrie-Ges., Heerbrugg
Portland-Cementwerk Thayngen A.-G.

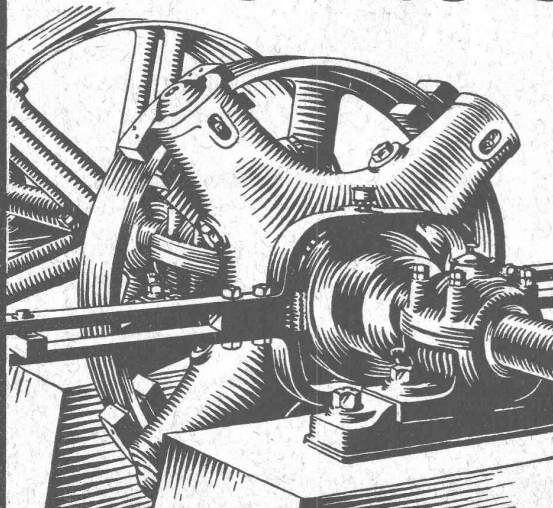
Cement- und Kalkwerk Liesberg A.-G.
K. Hürlimann Söhne, Brunnen
Wilhelm Brodbeck A.-G., Liestal
Cementwerke Därligen A.-G., Bern
Ciment Portland S. A., St-Sulpice
Société des usines de Grandchamp et de Roche
S. A. des chaux et ciments de Baulmes et Vouvry

recommandent leur

1^a Ciment - Portland

Vente par les fabriques mêmes

TRANSMISSIONS WULFEL



EMBRAYAGES A FRICTION, HILL'

Construction robuste, en une et deux pièces - Montage et réglage facile - Entraînement doux et progressif en pleine charge.

PALERS GRAISSEURS à bagues fixes

Sécurité de fonctionnement absolue - Economie de force, de lubrifiant et de surveillance.

ENROULEURS TENDEURS

à graissage automatique
pour **COURROIES** et **CÂBLES**
Pour toutes puissances.

Fabrication en séries - Précision - Organes interchangeables.

Demandez Projets et Devis à **F. KELLER, ING.**
Concessionnaire des Etabl. **EISENWERK WULFEL'**
LAUSANNE, 33 RUE DE BOURG

Sagrave S. A., à Lausanne

Adresse : Case postale Ouchy

Bureau à **AMPHION-LES-BAINS** (H^{te} Savoie)

Téléphone 5.

Spécialité de sables et graviers du lac pour béton armé

Importantes installations de triage et concassage produits bruts et concassés, triés ou tout venant en toutes granulations, pour toutes applications, petit gravier d'allée, sable moulu, tamisé à 2 mm. pour crépissages fins, enduits et jointoyages. — Entreprise de dragage, construction port, canaux, jetées, enrochements.

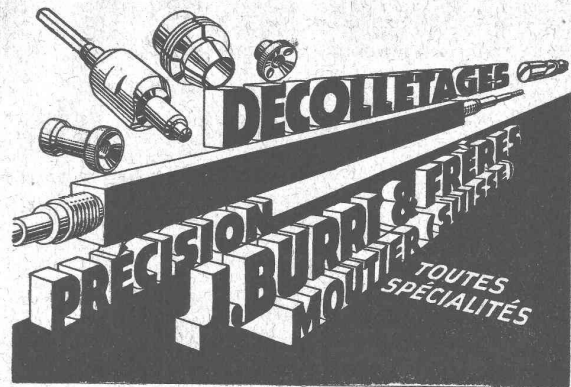


reconnu la meilleure peinture laquée du monde.

Très brillante ou mate

Représentant général pour la Suisse : B1 536 g

C. HAESSIG, Elisabethstrasse, 11, BALE



Asphalte naturel de Travers

Seules mines d'Asphalte en Suisse.

Reconnu le meilleur Asphalte

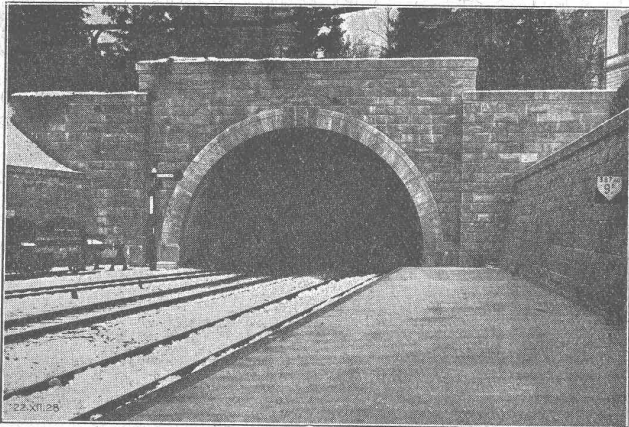
Représentants pour la Suisse:

E.-R. Zetter & C^o,
à Soleure

Maison fondée en 1843.



Marque de fabrique.



Tunnel du „Ulmberg“ à Zurich.

Entreprise Générale de Bâtiments
et de Travaux publics

J. J. RUEGG & C^o

ZURICH - BALE - DELEMONT - FAIDO

Terrassements - Canalisations
Maçonnerie - Béton armé

BUREAU D'INGÉNIEUR

*Alliages
d'aluminium légers
à haute résistance mécanique*

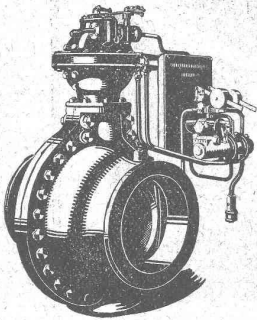
*ANTICORODAL.
EN TOLES, BARRÉS
PROFILÉS ET TUBES*

*AVIONAL. ALUFONT.
EN LINGOTS BRUTS
OU PIÈCES COULÉES*

*S.A. pour l'Industrie
de l'aluminium
Neuhausen*



∞ SOCIÉTÉ DES USINES DE LOUIS DE ROLL ∞
SUCCURSALE: **USINE DE CLUS** CT. DE SOLEURE



Plusieurs brevets.

Vannes à obturateur rotatif „Clus“ avec commande hydraulique ou mécanique.

Résultat d'une longue expérience dans la construction de robinets-vannes.

Incomparables comme organes d'obturation pour conduites forcées au point de vue de la sécurité (étanchéité absolue des deux côtés) et de la simplicité de manipulation.

Commande automatique. Formes plaisantes. Encombrement restreint.

Se recommandent tout spécialement pour les centrales automatiques.

Prospectus et offres sur demande.

Outillage PNEUMATIQUE ATLAS - Notz & C°, Bienne

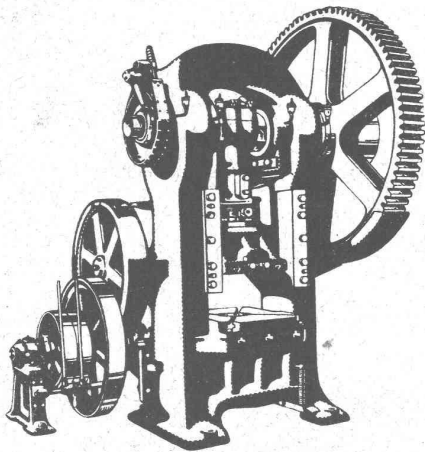


CALORIE S. A.

Chauffages centraux. Ventilations. Installations sanitaires. Cuisines d'hôtels.

Lausanne - Genève
Montreux
Sion - Brigue
Fribourg - Bienne
Neuchâtel
La Chaux-de-Fonds

Lyon



L. SCHULER

Fondée en 1839 Göppingen (Wurtemberg) Plus de 1500 ouvriers

La plus ancienne et la plus importante usine allemande ayant comme spécialité la construction de :

Presses à excentrique. Presses à friction. Machines à découper les encoches. Cisailles. Machines spéciales et Outils pour travailler la tôle et les métaux.

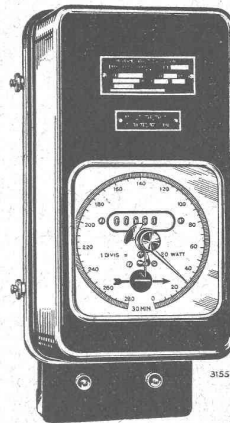
Représentant pour la Suisse romande :

RUBIN & WELTI, Ingénieurs, LAUSANNE

Avenue des Alpes, 34

Téléph. 44-74

COMPTEURS D'ÉLECTRICITÉ LANDIS & GYR



SIMPLE - DOUBLE - TRIPLE TARIF
A MAXIMUM - A DÉPASSEMENT
D'ÉNERGIE RÉACTIVE

« TRIVECTOR »
le nouveau compteur d'énergie
apparente

« MAXIGRAPH »
Compteur enregistrant les valeurs
moyennes de la charge

**ALLUMEURS-
EXTINCTEURS-
HORAIRES**

Compteur avec
indicateur de maximum et
contact à signaux

TRANSFORMATEURS DE MESURE
WATTMÈTRES FERRARIS
STATIONS D'ÉTALONNAGE

LANDIS & GYR S. A. Zoug (Suisse)