

Zeitschrift: Bulletin technique de la Suisse romande
Band: 55 (1929)
Heft: 19

Werbung

Nutzungsbedingungen

Die ETH-Bibliothek ist die Anbieterin der digitalisierten Zeitschriften auf E-Periodica. Sie besitzt keine Urheberrechte an den Zeitschriften und ist nicht verantwortlich für deren Inhalte. Die Rechte liegen in der Regel bei den Herausgebern beziehungsweise den externen Rechteinhabern. Das Veröffentlichen von Bildern in Print- und Online-Publikationen sowie auf Social Media-Kanälen oder Webseiten ist nur mit vorheriger Genehmigung der Rechteinhaber erlaubt. [Mehr erfahren](#)

Conditions d'utilisation

L'ETH Library est le fournisseur des revues numérisées. Elle ne détient aucun droit d'auteur sur les revues et n'est pas responsable de leur contenu. En règle générale, les droits sont détenus par les éditeurs ou les détenteurs de droits externes. La reproduction d'images dans des publications imprimées ou en ligne ainsi que sur des canaux de médias sociaux ou des sites web n'est autorisée qu'avec l'accord préalable des détenteurs des droits. [En savoir plus](#)

Terms of use

The ETH Library is the provider of the digitised journals. It does not own any copyrights to the journals and is not responsible for their content. The rights usually lie with the publishers or the external rights holders. Publishing images in print and online publications, as well as on social media channels or websites, is only permitted with the prior consent of the rights holders. [Find out more](#)

Download PDF: 22.02.2026

ETH-Bibliothek Zürich, E-Periodica, <https://www.e-periodica.ch>

BULLETIN TECHNIQUE DE LA SUISSE ROMANDE

ORGANE DE PUBLICATION DE LA COMMISSION CENTRALE POUR LA NAVIGATION DU RHIN
ORGANE DE L'ASSOCIATION SUISSE D'HYGIÈNE ET DE TECHNIQUE URBAINES
ORGANE EN LANGUE FRANÇAISE DE LA SOCIÉTÉ SUISSE DES INGÉNIEURS ET DES ARCHITECTES

ainsi que de la Société vaudoise des Ingénieurs et des Architectes, de l'Association des Anciens Elèves de l'Ecole d'Ingénieurs de l'Université de Lausanne et des Groupes Romands de la G. e. P.

ABONNEMENTS :

Suisse : 1 an, 12 francs
Etranger : 14 francs

Pour sociétaire :

Suisse : 1 an, 10 francs
Etranger : 12 francs

Prix du numéro :
75 centimes.

Pour les abonnements
s'adresser à la librairie
F. Rouge & C°, à Lausanne.

COMITE DE REDACTION

Président : R. NEESER, ingénieur, à Genève.
Secrétaire : EDM. EMMANUEL, ingénieur, à Genève.

MEMBRES :

Fribourg : MM. L. HERTLING, architecte ; A. ROSSIER, ingénieur ; R. DE SCHALLER, architecte. — *Vaud* : MM. C. BUTTICAZ, ingénieur ; EPITAUX, architecte ; E. JOST, architecte ; A. PARIS, ingénieur ; CH. THÉVENAZ, architecte. — *Genève* : MM. L. ARCHINARD, ingénieur ; CH. WEIBEL, architecte. — *Neuchâtel* : MM. ED. ELSKES, ingénieur ; A. MÉAN, ingénieur cantonal ; E. PRINCE, architecte. — *Valais* : MM. J. COUCHEPIN, ingénieur, à Martigny ; HAENNY, ingénieur, à Sion.

REDACTION : H. DEMIERRE, ingénieur.
VEVEY, Rue de la Madeleine, 15.

CONSEIL D'ADMINISTRATION DU BULLETIN TECHNIQUE

A. DOMMER, ingénieur, président. — M. IMER. — H. MEYER, architecte. — F. ROUGE, libraire. — E. SAVARY, ingénieur.

ANNONCES :

50 centimes la ligne
Rabais pour annonces répétées

Demandez tarif spécial
pour fractions de pages à

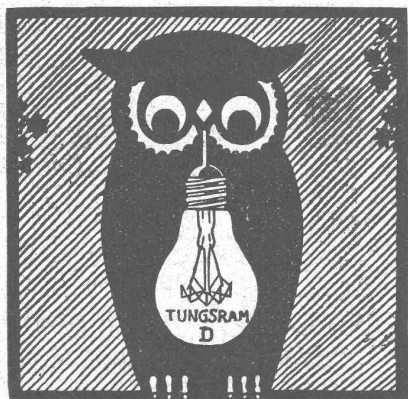
l'Indicateur Vaudois
(Société Suisse d'Édition)
Jumelles, 4, Lausanne.

ADMINISTRATION : LIBRAIRIE F. ROUGE & C°, RUE HALDIMAND, 6, LAUSANNE



Troesch & C° S.A., Berne

Fabrique d'Appareils Sanitaires



LA LUMIÈRE TUNGSRAM

PROTÈGE VOS YEUX

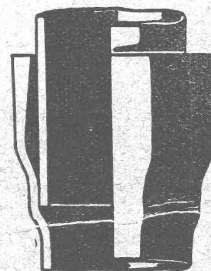
TUNGSRAM
SOCIÉTÉ ANONYME D'ÉLECTRICITÉ
ZURICH
Téléphone : Selnau 60 62 Télégr. : Tungstram Zurich
Bahnhofstrasse 57 b

COMPTOIR FRANCO - BELGO - SARROIS



pour la vente des tubes d'acier à l'exportation

TUBES MANNESMANN DE BOUS
pour canalisations d'eau et de gaz



REPRÉSENTANTS GÉNÉRAUX POUR LA SUISSE :

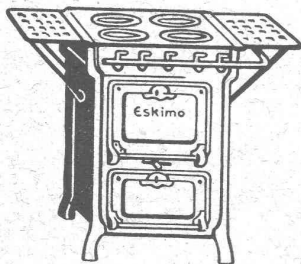
EMILE POBÉ, COMPTOIR MÉTALLURGIQUE S.A., BALE

HELIOGRAPHIE

A. MOREL LAUSANNE

JUMELLES 2 TÉL: 28 327 C.CH: II 639
MAISON FONDÉE EN 1905

F



Les articles

„ESKIMO”

étant d'une fabrication suisse expérimentée, vous pouvez les recommander à votre commettant.

AFFOLTER CHRISTEN & C^{IE} S. A., BALE

Si vous ne pouvez obtenir ces articles par des représentants ou marchands de fer sur place, veuillez vous adresser directement à la fabrique.

Le Connaisseur choisit

AT. ANNEN



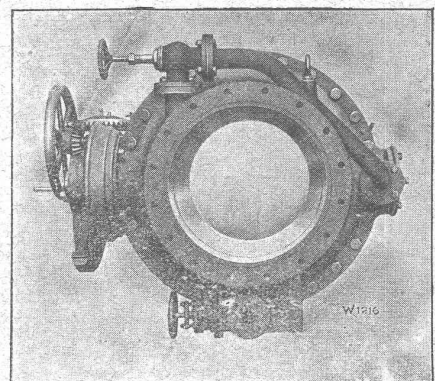
la
LAMPE AARAU

ESCHER WYSS & C^{IE} S. A.
Zurich
Suisse

A174

Vannes rotatives

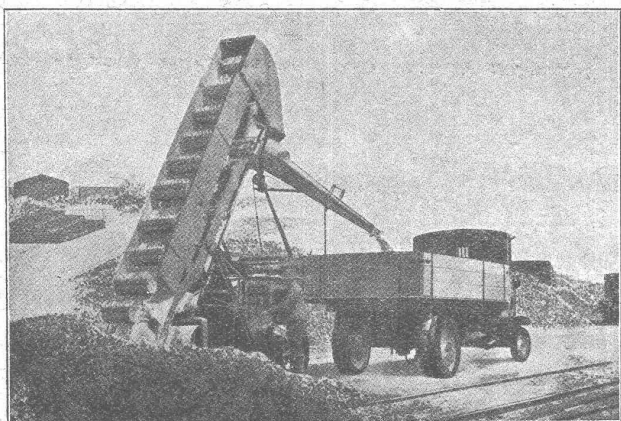
**l'organe de fermeture le plus parfait
pour conduites d'eau**



**Ouverture lisse et sans aucun obstacle en position
ouverte, donc perte de pression des plus réduites.**

53/28

CHARGEUR « HILGERS » MOBILE



pour le chargement mécanique de tout genre de matériel en vrac, soit :

sable
gravier
ballast
ballast goudronné
charbon
coke, etc.

Meilleures références suisses. — Livraison de suite ou à bref délai.

Demandez prospectus et offres à

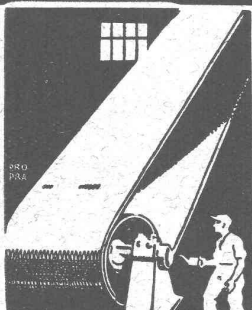
ROBERT AEBI & C^{IE} S. A. ZURICH

Fabrique de machines.

— Bureau technique.

Manufacture de Courroies S. A.

Téléphone 133 **Menziken** Téléphone 133



Courroies en cuir :
„ARGOVIA“ et „MONOPLAN“
Courroies brevetées : „PIEUVRE“
Courroies Balata : „ATLAS“
Courroies rondes { massives
 tordues

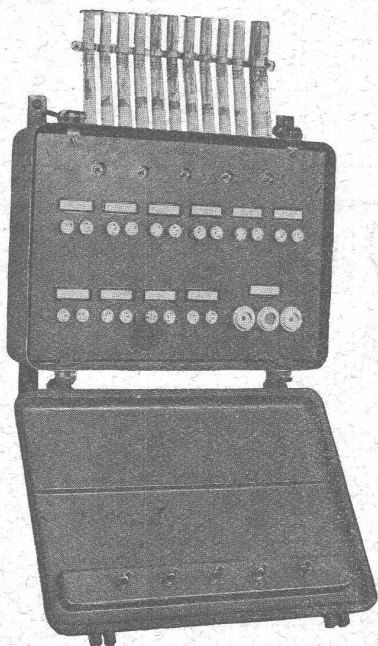
CHARLES MAIER & C^{IE}

FABRIQUE D'APPAREILS ELECTRIQUES - SCHAFFHOUSE

16, Place St-François

Bureau de **LAUSANNE** (Suisse)
Téléphone 27.222

Adr. télégr. :
Maierélec, Lausanne



Gros appareillage, pupitres de commande
pour

Usines électriques - Stations transformatrices
Stations en plein air

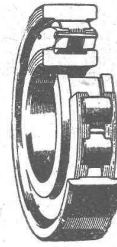
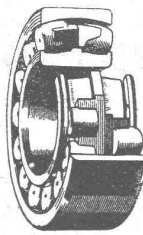
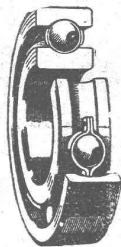
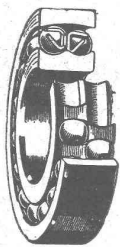
Coffrets de manœuvre pour moteurs et chauffage

Batteries de coffrets de manœuvre

Coffrets blindés pour installations à lumière

Commandes électriques pour cloches d'église

Coffret pour installations à lumière (ouvert)



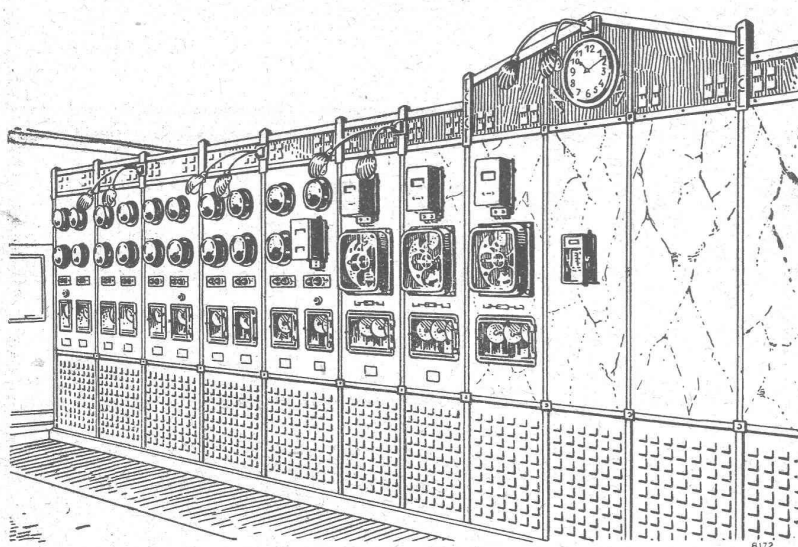
SOCIÉTÉ ANONYME DES
ROULEMENTS A BILLES **SKF**
ZURICH



BROWN, BOVERI & C^{ie}, BADEN (Suisse)

SOCIÉTÉ ANONYME

Bureau Technique pour la Suisse Romande : Lausanne, Avenue de la Gare, 3 :: Téléphone 22 159



Tableaux de distribution

pour tous genres de courant
toutes tensions et toutes intensités

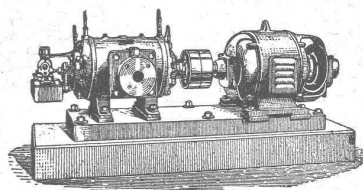
CENTRALES HYDROÉLECTRIQUES

SOUS-STATIONS

APPAREILS

COMPRESSEURS - POMPES A VIDE ESSOREUSES

Machines spéciales pour
la teinture et l'apprêt.
les références.

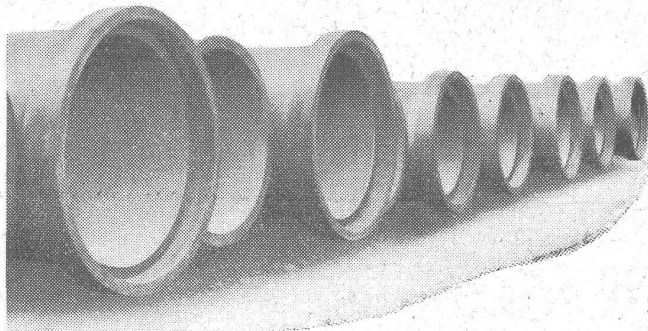


Machines pour travailler
les métaux en feuilles.
(Système Jäcklin Frères).

Atel. de Constr.

BURCKHARDT

Soc. Anon., Bâle



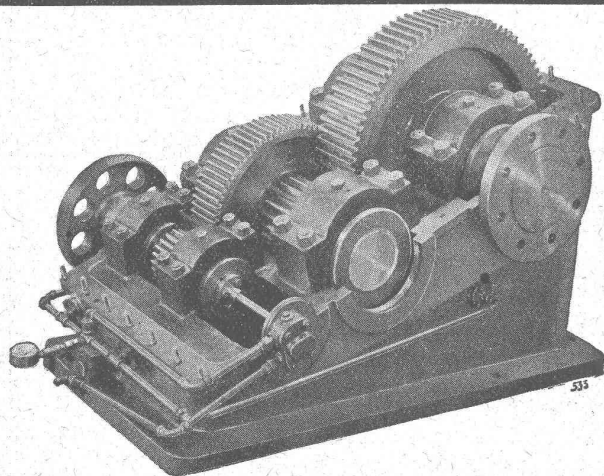
Tuyaux Vianini

en béton armé

pour turbines, conduites d'eau potable, égouts, conduites à purin, canalisations, etc., jusqu'à 10 atm. de pression.

Tous nos tuyaux sont garantis étanches et fabriqués avec du béton résistant aux acides.

Desmeules Frères, Granges-Marnand et Sté Internat. des poutres Siegwart, Lucerne



S. A. DES ENGRENAGES MAAG ZURICH

Réducteur de vitesse pour Banc de Tréfilerie

Exécution spéciale

Réducteurs et multiplicateurs complets
Pompes à engrenages
Engrenages pour tout usage

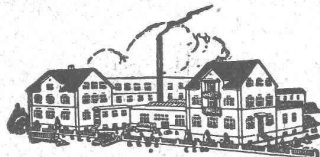
Ed. BRUN, Wædenswyl (Suisse)

Première fabrique spéciale de matériaux pour la trempe et la soudure

Production journalière : 15.000 kilos

Téléphone 102

Fondée en 1886



TELEGRAMME
Brun, Wædenswyl

Exportation

Poudre à cémenter C pour cémenter en paquet ou au four, avec une profondeur de trempe atteignant 8 mm.

Poudre à tremper B à feu ouvert jusqu'à une profondeur de 3 mm.

Poudre à braser Brunin remplaçant le borax et la brasure, soudant à une chaleur 3 fois moins forte qu'avec l'ancien procédé.

Graisse et huile réfrigérantes pour rafraîchir les paliers chauds et les préserver de la chaleur.

Liquide à tremper exempt d'acide.

Graisse universelle à souder Brunol exempte d'acide et d'oxyde, pour tout emploi, installations, fabrications, etc.

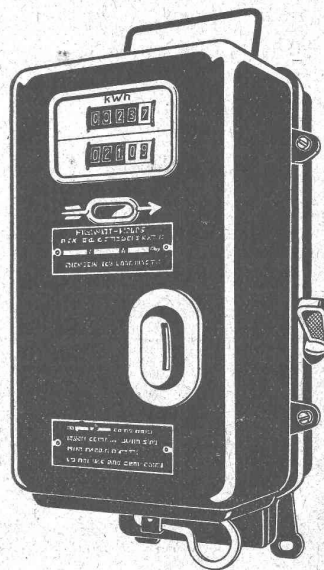
Pâte à souder Brunol en bâtons, sans oxyde.

Pâte d'étain Brunol (conservant étain et matière liquide); mixture à souder, à étamer, etc. Alliage à volonté

Poudre à souder le fer et l'acier, ainsi que pour la soudure autogène, la meilleure existant à ce jour.

Huile à perforer soluble dans l'eau.

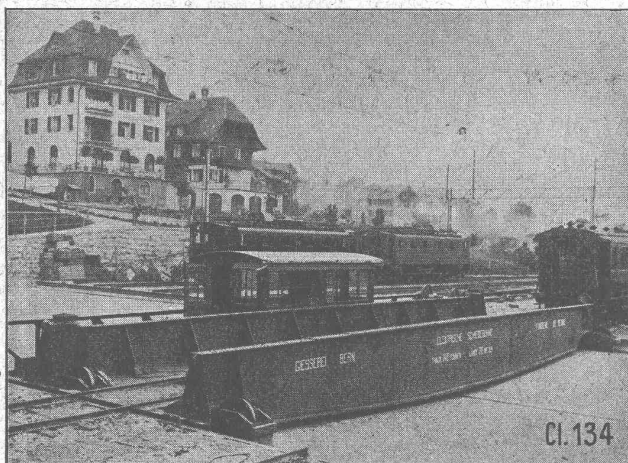
Prix-courant et visite du voyageur gratuits.



Compteur à prépaiement pour courant monophasé
Type SIP 1AS

Notre compteur à prépaiement facilite à l'abonné le paiement, et à la Centrale l'encaissement du courant consommé.

SOCIÉTÉ DES COMPTEURS SIP S. A. GENÈVE



Transbordeur électrique de 140 tonnes de force,
en gare de Spiez.

Société des Usines de L. de Roll Fonderie de Berne

Télégrammes: Fonderie de Berne à Berne Téléphone: Bollwerk 50.66

Appareils de levage de tous genres.

Matériel de chemins de fer : Branchements, Croisements, Chariots transbordeurs, Ponts tournants etc.

Chemins de fer Funiculaires avec freins de sûreté brevetés.

Treuiis de halage.

Superstructures à crémaillères des systèmes Riggensch, Abt, Strub, Peter, etc.

Barrages : Vannes de toutes grandeurs et systèmes pour barrages, canaux et entrées de turbines, **Grilles et Râteaux mécaniques** pour le nettoyage des grilles.

Constructions Mécaniques de tous genres.

Fonte grise. — Renseignements à disposition.

E. G. PORTLAND, ZURICH

Jura-Cement-Fabriken, Aarau
Aarg. Portland - Cementfabrik Holderbank-Wildegg
Portland - Cementwerke Würenlingen-Siggental A.-G.
Cement- und Kalkfabriken R. Vigier A.-G.
Portland-Cementfabrik, Laufen
Schweiz. Cement-Industrie-Ges., Heerbrugg
Portland-Cementwerk Thayngen A.-G.

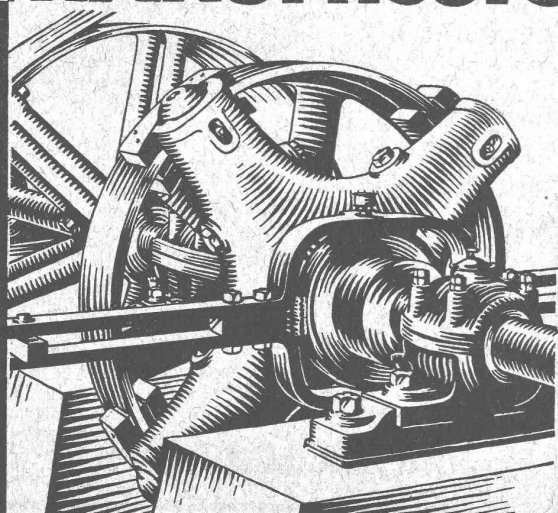
Cement- und Kalkwerk Liesberg A.-G.
K. Hürlimann Söhne, Brunnen
Wilhelm Brodtbeck A.-G., Liestal
Cementwerke Därligen A.-G., Bern
Ciment Portland S. A., St-Sulpice
Société des usines de Grandchamp et de Roche
S. A. des chaux et ciments de Baulmes et Vouvy

recommandent leur

1^a Ciment - Portland

Vente par les fabriques mêmes

TRANSMISSIONS WULFEL



EMBRAYAGES A FRICTION, HILL'

Construction robuste, en une et deux pièces - Montage et réglage facile - Entraînement doux et progressif en pleine charge.

PALIERIS GRAISSEURS à bagues fixes

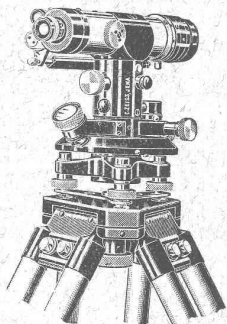
Sécurité de fonctionnement absolue - Economie de force, de lubrifiant et de surveillance.

ENROULEURS TENDEURS

à graissage automatique
pour **COURROIES** et **CÂBLES**
Pour toutes puissances.

Fabrication en séries - Précision - Organes interchangeables.

Demandez Projets et Devis à **F. KELLER, ING.**
Concessionnaire des Etabl. **EISENWERK WULFEL**
LAUSANNE, 33 RUE DE BOURG

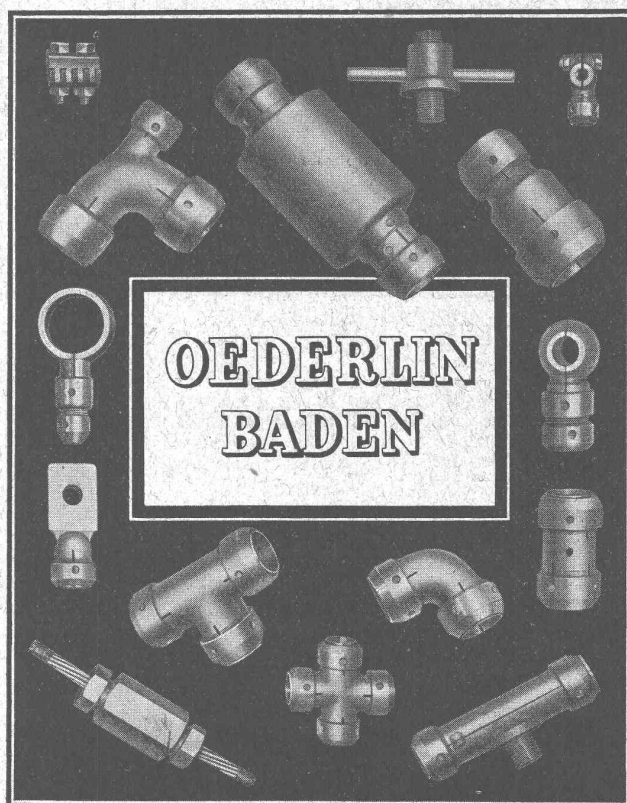


Niveau à lunette II **ZEISS**

avec et sans cercle. Instrument fort robuste pour tous les nivellements techniques. Grossissement de la lunette 28 fois, nivelle réversible. Ajustage complet d'une seule station. Mise au point de la bulle facile et rapide par un système de prismes. Poids et dimensions très réduits.

Théodolites, Tachéomètres
Equerres à prisme, Mires parlantes

PROSPECTUS ET TOUS RENSEIGNEMENTS PAR :



**OEDERLIN
BADEN**

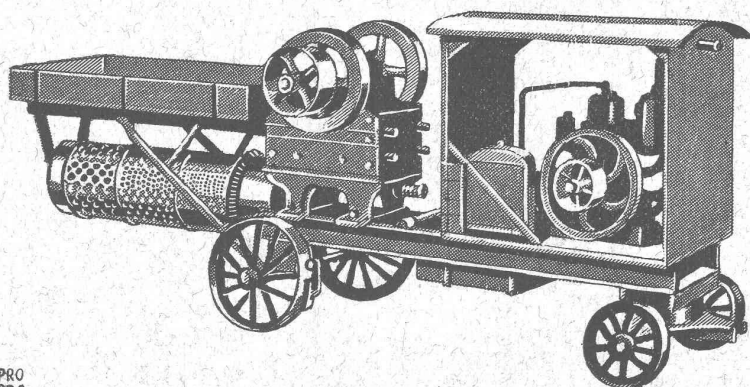
Le concasseur roulant



Le concasseur «AMMANN» s'est affirmé pendant 40 ans comme étant une machine modèle - les nombreuses contrefaçons - qui ne l'ont jamais égalé - en sont la meilleure preuve.

**U. AMMANN, Ateliers
de Constructions S.A.
Langenthal**

Demandez notre prospectus spécial.



Sac en papier spécial PAVAG est sûrement l'emballage idéal pour chaux, plâtre ou ciment!



80 % de la Production mondiale de Ciments, Chaux, Plâtre est paqueté en sacs Papier.

(BUILDING SUPPLY NEWS).

Bureaux de vente :
Maison-Belevue

Téléphone : Limmat 28 75

VILLE DE GENÈVE

Concours

Le Conseil Administratif ouvre un concours d'idées à un degré entre MM. les architectes et ingénieurs suisses ou établis en Suisse depuis 5 ans au moins, en vue de l'élaboration d'un plan d'aménagement d'une partie de la Rive droite de la Ville de Genève et du quartier de l'Île.

Les intéressés pourront retirer à partir du 15 août 1929 le programme et les plans relatifs à ce concours, contre le versement d'une somme de Fr. 30.—, au Secrétariat du Service des Travaux de la Ville de Genève, rue de l'Hôtel de Ville 4, deuxième étage.

Les projets devront parvenir au Palais Eynard, rue de la Croix Rouge, à Genève, avant le 15 janvier 1930, à 18 heures.

Genève, le 9 août 1929.

Le Conseiller administratif délégué :

JEAN UHLER.

Offres d'exploitation de Brevets d'invention

IMER & DE WURSTEMBERGER ci-devant
E. IMER-SCHNEIDER INGENIEUR CONSEIL GENÈVE

Les propriétaires des brevets suisses suivants désirent entrer en relation avec des fabricants suisses, en vue de la fabrication des articles brevetés, et seraient disposés à céder des licences d'exploitation ou à vendre leurs brevets.

- N° 78 107, Société Chimique des Usines du Rhône, pour : « Procédé de préparation de diacétate d'éthylidène ».
- N° 78 108, Société Chimique des Usines du Rhône, pour : « Procédé de préparation de diacétate d'éthylidène ».
- N° 122 587, Société Chimique des Usines du Rhône, pour : « Procédé de préparation d'arséniate de cuivre ».
- N° 104 287, et addition N° 117 940, Arthur de Lathauwer, pour : « Appareil pour le freinage de véhicules sur rails ».
- N° 117 927, Arthur de Lathauwer, pour : « Installation pour le freinage des véhicules de chemins de fer ».
- N° 113 798, Henry S. Hele-Shaw & Thomas E. Beacham, pour : « Machine rotative hydraulique ».
- N° 118 065, Vickers Limited & The Variable Speed Gear Limited, pour : « Appareil hydraulique rotatif à plaque motrice inclinée ».
- N° 118 708, « Montecatini » Società Generale per l'Industria Mineraria ed Agricola, pour : « Electrolyseur pour la production d'oxygène et hydrogène ».
- N° 118 939, Howard & Bullough Limited & W. A. Walsh, Globe Works Accrington, Lancashire (England), pour : « Dispositif de commande par rubans, de broches de métiers continus à anneaux à filer et à retordre ». (Pour ce brevet, prière d'adresser les offres ou propositions directement.)
- N° 123 115, Percy B. Meyer, pour : « Dispositif pour empêcher le cheminement des rails de voies ferrées ».

Prière d'adresser les offres ou propositions à MM. Imer & de Wurtemberg, ci-devant M. E. Imer-Schneider, Ingénieur-Conseil, 59, rue du Stand, à Genève, qui les transmettront à qui de droit.

ÉCOLE D'INGÉNIEURS de l'Université de Lausanne

Les cours de l'Ecole d'ingénieurs de l'Université de Lausanne et ceux de la Section des géomètres qui lui est annexée s'ouvriront le 15 octobre 1929. Programmes et renseignements au Secrétariat de l'Ecole d'ingénieurs, Place Chauderon, 3, Lausanne.

ARCHITECTE

Industrie en plein développement cherche un bon architecte ayant quelques années de pratique, connaissant le métrage et ayant l'habitude du chantier.

Travail assuré pour deux ans au moins.

Adresser offres avec références sous chiffres P. 14726 F., à Publicitas, Lausanne.

La Société titulaire du brevet Suisse N° 108 903 pour « Abattant en bois armé pour sièges d'appareils sanitaires » offre de vendre ce brevet ou d'en concéder des licences d'exploitation. S'adresser à H. SOUVERAIN, Ingénieur-Conseil, 68, rue de Turbigo, PARIS (France).

Cendres & Métaux S. A.

Succ. de

Anfranc & C^e S. A.

Bienne

Soudure argent pour tout usage (env. 50 sortes).

Or - Argent - Platine

Grande fabrique allemande de

spécialités

en matériaux de construction

(produits de bitume, etc.)

demande représentant

bien introduit auprès des autorités et des entreprises de construction. Faire offre sous chiffre Z. M. 2520 par Rudolf Mosse S. A., Zurich.

Manufacture de Papiers

BAUMGARTNER & C^e

LAUSANNE et RENENS

Spécialité de Papiers

utilisés dans l'Industrie du Bâtiment.

Métaux antifriction

Soudure d'étain,

Brasures, Etain

Plomb, Cuivre

Antimoine, Zinc

Articles techn.

Vestit Métal S. A.

Zurich (Suisse)



DEMANDÉS

INGÉNIEURS et TECHNICIENS

habiles constructeurs ayant si possible déjà pratique dans turbines hydrauliques. Offres avec références, prétention et date d'entrée aux

Ateliers des Charmilles S. A., Genève.

Les titulaires des brevets ci-après désirent entrer en relation avec Industriels suisses en vue de la mise en œuvre de leurs inventions :

N° 102 876 — 22 décembre 1922 : Frein pour roues de véhicules.

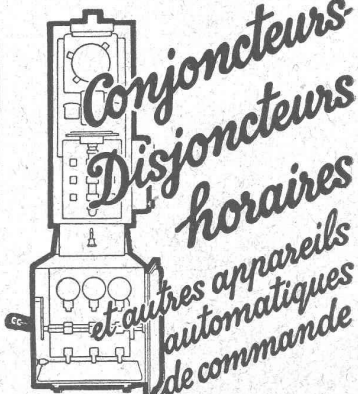
N° 112 397 et 112 605 — 27 août 1924 : Procédé de préparation du thymol à partir du 2. nitrocymène et de la 2. cymidine.

Prière d'adresser offres et propositions à l'Office de Brevets A. Bugnion, Corratierie 13, Genève, qui les transmettra à qui de droit.



Volets à rouleau

HARTMANN & C^e, BIENNE



de qualité et précision incomparables sont fournis par

Fr. Sauter S. A. Bâle