

**Zeitschrift:** Bulletin technique de la Suisse romande  
**Band:** 55 (1929)  
**Heft:** 18

## Werbung

### Nutzungsbedingungen

Die ETH-Bibliothek ist die Anbieterin der digitalisierten Zeitschriften auf E-Periodica. Sie besitzt keine Urheberrechte an den Zeitschriften und ist nicht verantwortlich für deren Inhalte. Die Rechte liegen in der Regel bei den Herausgebern beziehungsweise den externen Rechteinhabern. Das Veröffentlichen von Bildern in Print- und Online-Publikationen sowie auf Social Media-Kanälen oder Webseiten ist nur mit vorheriger Genehmigung der Rechteinhaber erlaubt. [Mehr erfahren](#)

### Conditions d'utilisation

L'ETH Library est le fournisseur des revues numérisées. Elle ne détient aucun droit d'auteur sur les revues et n'est pas responsable de leur contenu. En règle générale, les droits sont détenus par les éditeurs ou les détenteurs de droits externes. La reproduction d'images dans des publications imprimées ou en ligne ainsi que sur des canaux de médias sociaux ou des sites web n'est autorisée qu'avec l'accord préalable des détenteurs des droits. [En savoir plus](#)

### Terms of use

The ETH Library is the provider of the digitised journals. It does not own any copyrights to the journals and is not responsible for their content. The rights usually lie with the publishers or the external rights holders. Publishing images in print and online publications, as well as on social media channels or websites, is only permitted with the prior consent of the rights holders. [Find out more](#)

**Download PDF:** 23.02.2026

**ETH-Bibliothek Zürich, E-Periodica, <https://www.e-periodica.ch>**

# BULLETIN TECHNIQUE DE LA SUISSE ROMANDE

ORGANE DE PUBLICATION DE LA COMMISSION CENTRALE POUR LA NAVIGATION DU RHIN  
ORGANE DE L'ASSOCIATION SUISSE D'HYGIÈNE ET DE TECHNIQUE URBAINES  
ORGANE EN LANGUE FRANÇAISE DE LA SOCIÉTÉ SUISSE DES INGÉNIEURS ET DES ARCHITECTES

ainsi que de la Société vaudoise des Ingénieurs et des Architectes, de l'Association des Anciens Elèves de l'Ecole d'Ingénieurs de l'Université de Lausanne et des Groupes Romands de la G. e. P.

## ABONNEMENTS :

Suisse : 1 an, 12 francs  
Etranger : 14 francs

Pour sociétaire :

Suisse : 1 an, 10 francs  
Etranger : 12 francs

Prix du numéro :  
75 centimes.

Pour les abonnements  
s'adresser à la librairie  
F. Rouge & C<sup>e</sup>, à Lausanne.

## COMITÉ DE RÉDACTION

Président : R. NEESER, ingénieur, à Genève.  
Secrétaire : EDM. EMMANUEL, ingénieur, à Genève.

## MEMBRES :

*Fribourg* : MM. L. HERTLING, architecte ; A. ROSSIER, ingénieur ; R. DE SCHALLER, architecte. — *Vaud* : MM. C. BUTTICAZ, ingénieur ; EPITAUX, architecte ; E. JOST, architecte ; A. PARIS, ingénieur ; CH. THÉVENAZ, architecte. — *Genève* : MM. L. ARCHINARD, ingénieur ; CH. WEIBEL, architecte. — *Neuchâtel* : MM. ED. ELSKES, ingénieur ; A. MÉAN, ingénieur cantonal ; E. PRINCE, architecte. — *Valais* : MM. J. COUCHEPIN, ingénieur, à Martigny ; HAENNY, ingénieur, à Sion.

RÉDACTION : H. DEMIERRE, ingénieur.  
VEVEY, Rue de la Madeleine, 15.

## CONSEIL D'ADMINISTRATION DU BULLETIN TECHNIQUE

A. DOMMER, ingénieur, président. — M. IMER. — H. MEYER, architecte. — F. ROUGE, libraire. — E. SAVARY, ingénieur.

## ANNONCES :

50 centimes la ligne  
Rabais pour annonces répétées

Demandez tarif spécial  
pour fractions de pages à

*l'Indicateur Vaudois*  
(Société Suisse d'Édition)  
Jumelles, 4, Lausanne.

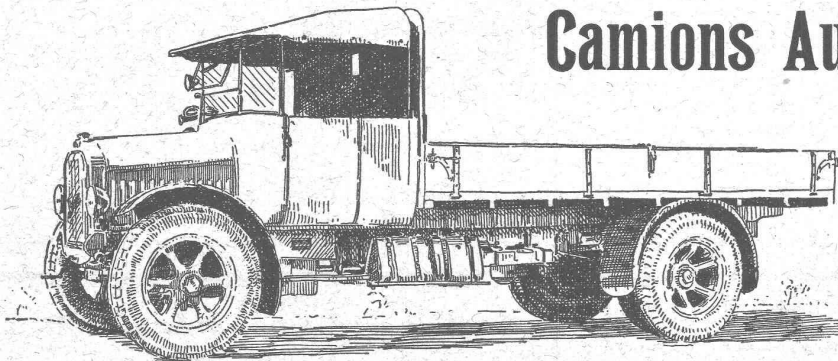
ADMINISTRATION : LIBRAIRIE F. ROUGE & C<sup>e</sup>, RUE HALDIMAND, 6, LAUSANNE



## Installations d'aspiration

et de transport pneumatique pour menuiseries, ateliers de polissage, fonderies, fabriques de ciment, etc.

**VENTILATION S. A. - STÆFA - ZURICH**



Camion BERNAL 5 tonnes sur pneus.

## Camions Automobiles BERNA

Charge utile 2-6 tonnes

Camions reversibles des 3 côtés  
Remorques

Devis et Catalogues sur demande.

**Fabrique d'Automobiles  
BERNA S. A., OLTEN**

## LUXFER

Les Fenêtres béton pour fabriques sont meilleur marché que celles en fer forgé.  
Demandez nos prospectus.

**ROB. LOOSER & C<sup>ie</sup>., ZURICH (TÉLÉPHONE SELNAU 7295)**

# Les panneaux de liège

## „Dilatite“

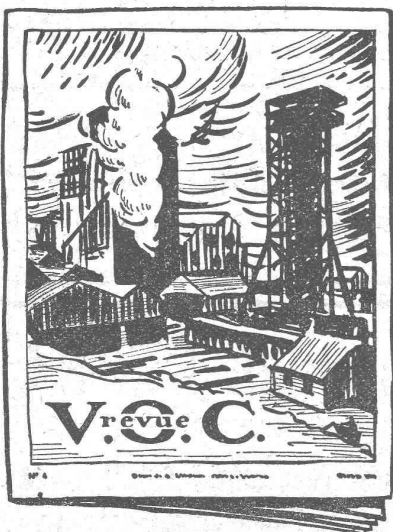
sont l'isolant le plus **efficace** et le plus **durable** contre la perte du froid et de la chaleur, contre l'humidité et pour amortir le bruit **dans le bâtiment**.

„Dilatite“ est un liège perfectionné

Seuls fabricants :

Fabrique de liège aggloméré

**WANNER & C<sup>ie</sup> S<sup>té</sup> A<sup>me</sup>**, Téléphone No 11, **HORGEN**



Le No. 6 de V.O.C.-Revue vous sera envoyé gratuitement sur demande. Vous y trouverez des articles de nature à intéresser tous les industriels et tous les techniciens d'usines, notamment un remarquable article de la S.A.C.M.

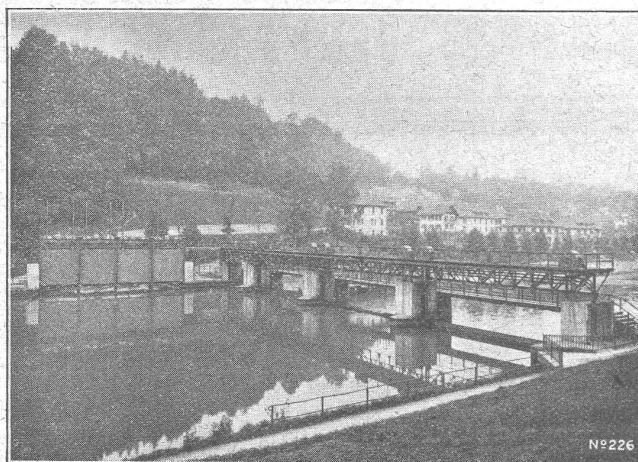
## HUILE ET GRAISSES



les lubrifiants inégalés

**VACUUM OIL COMPANY S. A. F.**

65, Spalenberg, Bâle



Barrage de l'usine de la Felsenau, Berne.

## Société des Usines de L. de Roll Fonderie de Berne

Télégrammes :  
Fonderie de Berne

à Berne

Téléphone :  
Bollwerk 50.66

**Appareils de levage** de tous genres.

**Matériel de chemins de fer** : Branchements, Croisements, Chariots transbordeurs, Ponts tournants etc.

**Chemins de fer Funiculaires** avec freins de sûreté brevetés.

**Treuil de halage.**

**Superstructures à crémaillères** des systèmes Riggensbach, Abt, Strub, Peter, etc.

**Barrages** : Vannes de toutes grandeurs et systèmes pour barrages, canaux et entrées de turbines, **Grilles** et **Râteaux mécaniques** pour le nettoyage des grilles.

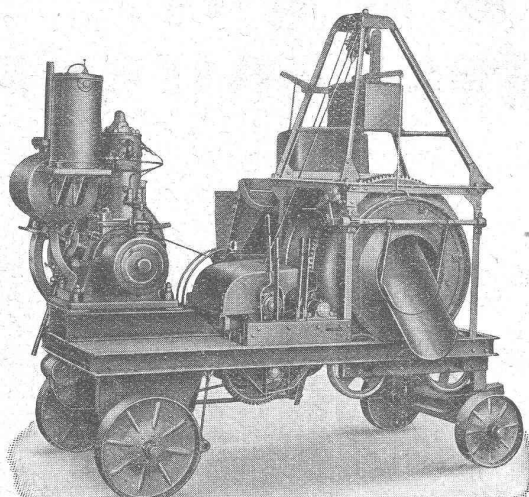
**Constructions Mécaniques** de tous genres.  
**Fonte grise.** — Renseignements à disposition.



# LA BÉTONNIÈRE QU'IL VOUS FAUT

c'est la

## Bétonnière „Raco de Roll“



Rendement 4-20 m<sup>3</sup> à l'heure.

Fabrication suisse de tout 1<sup>er</sup> ordre.

Meilleures références.

Concasseurs. Matériel roulant. Explosifs de sûreté.

Monte-charges rapides. Outils pour entrepreneurs.

**ROBERT AEBI & C<sup>IE</sup>, S.A., ZURICH**

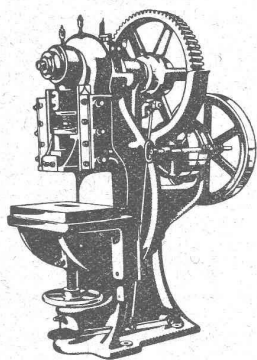
*Maison fondée en 1880.*

# LA BANQUE CANTONALE VAUDOISE

met ses services à la disposition de

**MM. les INDUSTRIELS, COMMERÇANTS et PARTICULIERS**

Toutes opérations de banque aux meilleures conditions.



## L. SCHULER

Fondée en 1839 Göppingen (Wurtemberg) Plus de 1500 ouvriers

La plus ancienne et la plus importante usine allemande ayant comme spécialité la construction de :

Presses à excentrique. Presses à friction. Machines à découper les encoches. Cisailles. Machines spéciales et Outils pour travailler la tôle et les métaux.

Représentant pour la Suisse romande :

**RUBIN & WELTI, Ingénieurs, LAUSANNE**

Avenue des Alpes, 34

Téléph. 44-74

## Société Suisse des Explosifs

Usine et siège à GAMSSEN près Brigue (Valais)

Explosifs de sûreté :

# GAMSITE

PLASTAMMITE • SIMPLONITE

Dynamites à tous dosages

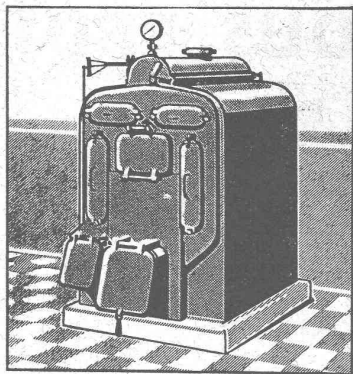
Dynamite „Antigel“

Mèches et Détonateurs

Tous accessoires pour le tir des Mines

Télégrammes : „Explosifs-Brigue“

Téléphone : N° 15, Brigue



# SULZER

## Chauffages centraux

Récupération de chaleur. - Chauffage à combustion d'huile.  
Production de chaleur par l'électricité.

**SULZER FRÈRES,** Société Anonyme, **WINTERTHUR**

Bureau à **Lausanne:** 11, rue du Midi, 11. — Téléphone : 23.367



## LA LUMIÈRE TUNGSRAM

PROTÈGE VOS YEUX

**TUNGSRAM**  
SOCIÉTÉ ANONYME D'ÉLECTRICITÉ

Bahnhofstrasse 57 b **ZURICH** Bahnhofstrasse 57 b  
Téléphone : Selnau 60 62 Télégramme : Tungsram Zurich

## ASPHALTOID



## Matériaux de construction

Toutes les spécialités pour le bâtiment

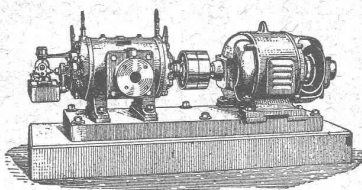
Fabriques de tuyaux, carreaux et de  
tous autres articles en ciment.

**GÉTAZ, ROMANG, ÉCOFFEY, S.A.**

Lausanne - Vevey - Genève - Montreux - Aigle  
Châtel-St-Denis

## COMPRESSEURS - POMPES A VIDE ESSOREUSES

Machines spéciales pour  
la teinture et l'apprêt.  
*les références.*



Machines pour travailler  
les métaux en feuilles.  
*(Système Jäcklin Frères).*

Atel. de Constr.

**BURCKHARDT**

Soc. Anon., Bâle



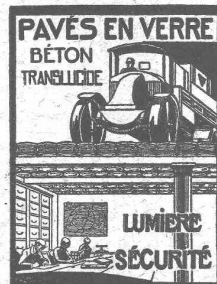
Ascenseurs  
Monte-charges

**"Schlieren"**

Fabrique suisse  
de Wagons et d'Ascenseur  
Schlieren S. A.

Bureau de Berne pr la Suisse Romande:  
Optingenstrasse 27  
Dir. : Alfred BERNHEIM, ing.

**MAXIMA**



P. CHIARA FILS  
LAUSANNE  
Devis — Téléphone 23,476

EMULSION DE BITUME COLLOÏDALE

**Bimoid**

DE RENOMMÉE MONDIALE

**MINÉRAL S.A. BRIGUE PORT DU RHIN BALE**

DEUTSCHE BIMOID G. m. b. H. FREIBURG - TSCHJECHISCHE BIMOID-GES. FRANZENSTAL

BIMOID L<sup>de</sup> LONDON W. C. - OESTERR. BIMOID-WERK, DEUTSCH-WAGRAM

SOCIEDADE PORTUGUESA DE BIMOID L<sup>da</sup> PORTO

BIMOID G. m. b. H. BUDAPEST

PURICELLI. S. A. MILANO

REPRESENTANTS: A. Kündig & Co. Genève, pour le Canton de Genève; A. Schneebeli, Entrepreneur, Vevey, pour le Canton de Vaud; Ed. Glasson & Co., Bulle, pour le Canton de Fribourg; Comptoir Général de Matériaux de Construction S. A., La Chaux-de-Fonds, pour le Canton de Neuchâtel.

**FABRIQUE D'INGRÉDIENTS POUR LA TREMPE**

FONDÉE EN 1886

TÉLÉGRAMME : BRUN WÆDENSUIL — TÉLÉPHONE 102

**Ed. BRUN, Wædenswil (Zurich)**

Première fabrique spéciale de matériaux  
pour la trempe et la soudure,  
de graisse et huile réfrigérantes, etc.

**Graisse et Huile réfrigérantes "Brun"**

Graisse et huile réfrigérantes pour paliers, permettant  
de remettre des paliers chauffés en un délai très court à  
leur état normal. Refroidit les paliers chauds et les em-  
pêche de se chauffer, en nettoyant en même temps les  
cousinets de toute impropreté pendant la marche.

Se recommande pour la mise en  
marche de nouvelles machines.

**Economie de temps, de force, de charbon et d'argent.**

Marque de fabrique



Palier chauffant.

Marque de fabrique



Palier refroidi pendant la marche au moyen de  
graisse ou de l'huile réfrigérante Brun.

Production journalière 15,000 kg.

EXPORTATION

# Sondages - Puits filtres?

**Guggenbühl & Zurich**

Captages d'eau souterraine | Installations complètes de distribution d'eau potable et industrielle | Pompes et filtres  
Siphons hydrostatiques | Forages de tous diamètres et profondeurs

**S. A. ADOLF GUGGENBUHL, ING., ZURICH**

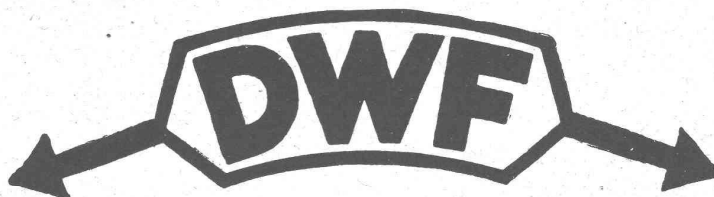
Téléphone Uto 38.38 Bahnhofstrasse, 90

## ROULEMENTS A BILLES ET A ROULEAUX

Qualité  
supérieure

Prix très  
modérés

Demandez catalogue



Demandez des offres

DR HOIGNÉ - Münsterhof 14 - ZURICH

## PALIER ET CHAISES PENDANTES

# ALUMINIUM

Tôles, Bandes, Disques, Feuilles brossées et décapées, Barres profilées, Tuyaux, Fils.  
Matériel pour conduites électriques, Frotteurs d'archets pour tramways.



**FONTE AU SABLE - FONTE DE PRÉCISION - SOUDURE AUTOGENE**



Récipients, Bassins, Tanks, etc., pour Brasseries, Industries laitières et chimiques.

Articles techniques, Poulies « STANDARD », Rivets, etc.

**Fabrique d'Objets en Aluminium Gontenschwil S. A., à Menziken (Argovie)**

# INDICATEUR VAUDOIS

**Recueil des Adresses de Lausanne et du Canton de Vaud**  
publié par la **Société Suisse d'Édition, 4, Jumelles, Lausanne.**

Paraît au commencement de chaque année.



En souscription En librairie

En souscription En librairie

**I<sup>re</sup> Partie :** adresses de Lausanne par ordre alphabétique et professionnel . . . . . Fr. 6.50 7.50

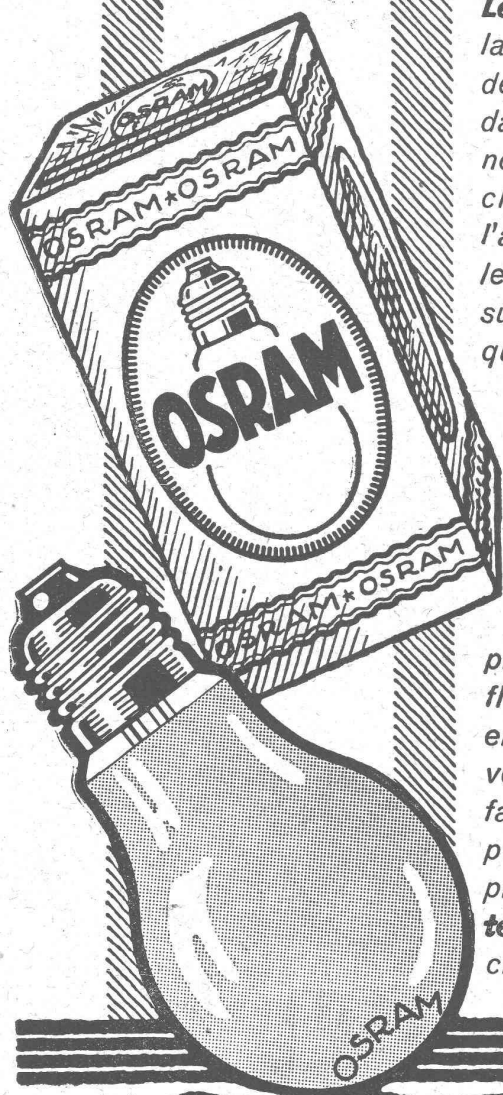
**II<sup>e</sup> Partie :** adresses de Lausanne par ordre de rues, villas, sociétés, renseignements, etc. . . . . Ne se vend pas seule

**III<sup>e</sup> Partie :** adresses des autres communes du canton . . . . . Ne se vend pas seule

**I<sup>re</sup> et II<sup>e</sup> Parties réunies** . . . » 11.— 13.—

**I<sup>re</sup>, II<sup>e</sup> et III<sup>e</sup> »** (Complet) » 15.— 17.—





*Le dépolissage intérieur de la lampe à incandescence constitue le dernier perfectionnement apporté dans le domaine de l'éclairage. La nouvelle lampe a sur celles à verre clair et dépolie extérieurement l'avantage de permettre une meilleure répartition de lumière tout en supprimant les ombres dures ainsi que les tâches lumineuses trop vives. L'extérieur de la lampe se nettoie facilement, donc aucune perte de lumière. Effet harmonieux dans les appareils-supports. La lampe **dépolie intérieurement** réunit les plus grandes perfections. Par les avantages précités et parce qu'elle rend superflu le dépolissage extérieur, tout en simplifiant le magasinage et la vente, elle mérite d'être utilisée de façon exclusive à l'avenir. Soutenu par une propagande bien comprise, la lampe Osram **dépolie intérieurement** sera pour l'électricien un article de vente très lucratif.*

# OSRAM



# Pour expédier ciment ou chaux, PAVAG est le sac qu'il vous faut!



80 % de la Production mondiale de Ciments, Chaux, Plâtre  
est paqueté en sacs Papier.

(BUILDING SUPPLY NEWS)

Bureaux de vente :  
**Maison-Bellevue**  
Téléphone : Limmat 28 75

## VILLE DE GENÈVE

### Concours

Le Conseil Administratif ouvre un concours d'idées à un degré entre MM. les architectes et ingénieurs suisses ou établis en Suisse depuis 5 ans au moins, en vue de l'élaboration d'un plan d'aménagement d'une partie de la Rive droite de la Ville de Genève et du quartier de l'Ile.

Les intéressés pourront retirer à partir du 15 août 1929 le programme et les plans relatifs à ce concours, contre le versement d'une somme de Fr. 30.—, au Secrétariat du Service des Travaux de la Ville de Genève, rue de l'Hôtel de Ville 4, deuxième étage.

Les projets devront parvenir au Palais Eynard, rue de la Croix Rouge, à Genève, avant le 15 janvier 1930, à 18 heures.

Genève, le 9 août 1929.

Le Conseiller administratif délégué :  
JEAN UHLER.

### BREVETS A EXPLOITER

Les titulaires des brevets suisses suivants cherchent à s'entendre de quelque manière que ce soit et à des conditions raisonnables, avec des industriels établis en SUISSE, en vue d'en assurer la mise en œuvre et l'exploitation dans ce pays :

N° 128 413 — J. Bellay — Appareil d'utilisation de combustible solide par formation de gaz à l'eau.

N° 120 485 — J. A. Grand — Procédé pour augmenter la résistance des filés de fibres artificielles et en particulier de ceux produits avec les déchets ou chappes de ces dernières.

N° 117 041 — J. Morichard — Appareil pour faire des représentations graphiques.

N° 104 241 — H. Martens — Baguier pour « constateurs » de colombophilie.

N° 124 784 — G. Staar — Jeu d'adresse.

S'adresser à l'Office des Inventions, 63, Boulevard Emile Jacquemain, à Bruxelles.

### ÉCOLE D'INGÉNIEURS de l'Université de Lausanne

Les cours de l'Ecole d'ingénieurs de l'Université de Lausanne et ceux de la Section des géomètres qui lui est annexée s'ouvriront le 15 octobre 1929. Programmes et renseignements au Secrétariat de l'Ecole d'ingénieurs, Place Chauderon, 3, Lausanne.

### Cherchons INGÉNIEUR

ayant pratique chantier pour direction constructions industrielles en béton armé, pour la Belgique.

Adresser offres et références à la Soc. An. Constructions et Fondations, 53, rue de Ligne, Bruxelles.

### CALCULS DE STABILITÉ

Projets - Devis - Mise en soumission - Surveillance - Expertise

#### ENTREPRISE

#### BÉTON ARMÉ et CONSTRUCTIONS DIVERSES

**A. PARIS** Ingénieur-Conseil, LAUSANNE  
Petit Beaulieu, av. Beaulieu :: Téléph. 24.692

Les titulaires du brevet ci-après désirent entrer en relation avec industriels suisses en vue de la mise en œuvre de leur invention :

N° 120 844 — 2 septembre 1926 : Instrument de mesure électrique.

Prière d'adresser offres et propositions à l'Office de Brevets A. Bugnion, Corratierie 13, Genève, qui les transmettra à qui de droit.

### Architecte Vérificateur

ayant grande expérience, demandé pour entrée immédiate, par important Bureau d'Architecture de Savoie. Travail assuré par contrat.

Adresser offres avec prétentions sous chiffre K 8337 X, à Publicitas, GENÈVE.

Cendres & Métaux S.A.  
Succ. de  
Aufranc & C<sup>e</sup> S.A.  
Bienne

**Soudure argent**

pour tout usage  
(env. 50 sortes.)

Or - Argent - Platine



Volets à rouleau  
**HARTMANN & Co, BIENNE**

### INGÉNIEUR

travaux publics, français, italien, allemand, anglais, espagnol,

#### cherche situation.

Sérieuses références. Offres sous chiffres Ge. 16 218 O., à Publicitas S. A., Lugano.

### Brevets d'invention

Dessins — Modèles  
Marques de Fabrique

### Nægeli & C<sup>ie</sup>

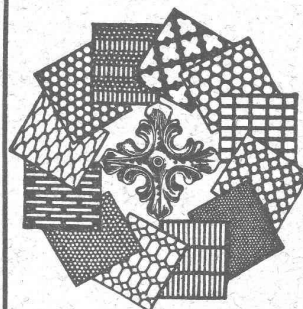
Ingénieurs - Conseils

**BERNE**

Bundesgasse 16

Téléphone

### Tôles perforées



**H. HEER & C<sup>o</sup>**  
OLTEN 7318