

Zeitschrift: Bulletin technique de la Suisse romande
Band: 55 (1929)
Heft: 17

Werbung

Nutzungsbedingungen

Die ETH-Bibliothek ist die Anbieterin der digitalisierten Zeitschriften auf E-Periodica. Sie besitzt keine Urheberrechte an den Zeitschriften und ist nicht verantwortlich für deren Inhalte. Die Rechte liegen in der Regel bei den Herausgebern beziehungsweise den externen Rechteinhabern. Das Veröffentlichen von Bildern in Print- und Online-Publikationen sowie auf Social Media-Kanälen oder Webseiten ist nur mit vorheriger Genehmigung der Rechteinhaber erlaubt. [Mehr erfahren](#)

Conditions d'utilisation

L'ETH Library est le fournisseur des revues numérisées. Elle ne détient aucun droit d'auteur sur les revues et n'est pas responsable de leur contenu. En règle générale, les droits sont détenus par les éditeurs ou les détenteurs de droits externes. La reproduction d'images dans des publications imprimées ou en ligne ainsi que sur des canaux de médias sociaux ou des sites web n'est autorisée qu'avec l'accord préalable des détenteurs des droits. [En savoir plus](#)

Terms of use

The ETH Library is the provider of the digitised journals. It does not own any copyrights to the journals and is not responsible for their content. The rights usually lie with the publishers or the external rights holders. Publishing images in print and online publications, as well as on social media channels or websites, is only permitted with the prior consent of the rights holders. [Find out more](#)

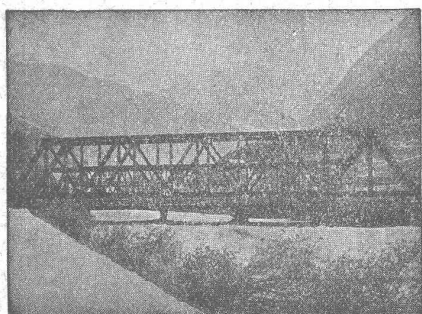
Download PDF: 28.01.2026

ETH-Bibliothek Zürich, E-Periodica, <https://www.e-periodica.ch>

**Ateliers de Constructions métalliques
et mécaniques**

GIOVANOLA FRÈRES S. A.

MONTHEY (Suisse)



Ponts et charpentes métalliques.
Constructions entièrement soudées par procédé électrique.
Ponts roulants. Grues. Vannes. Chaudronnerie en fer.
Conduite forcée. :: Gazomètres.
Réservoirs et appareils mélangeurs.
Cuves à huile pour transformateurs.
Serrurerie en bâtiment.



Les Ventilateurs Meidinger

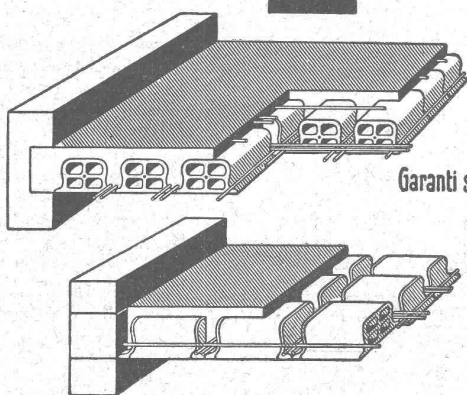
répondent à toutes les
exigences des spécialistes :

marche silencieuse,
rendement élevé,
construction soignée.

G. Meidinger & C^{ie}, Bâle

Représentant : L. - E. Golay, ingénieur
Servette 90, Genève. -- Téléph. : Mt-Blanc 63.29

Dalles armées briques Lauper



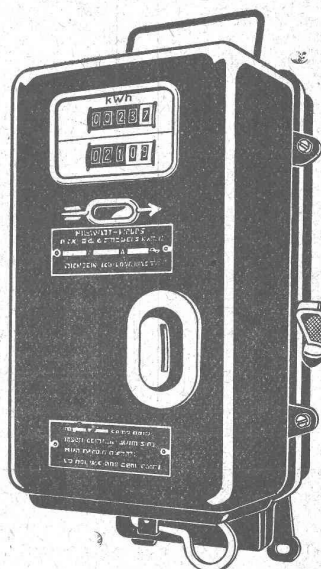
Garanti sans salpêtre!

33x33x10 cm
33x33x14 "
33x33x18 "
33x33x22 "

Bureau de vente:

BAUMATERIAL S. A.
BIENNE

Centralstrasse 89a Tel. 1082 & 1062



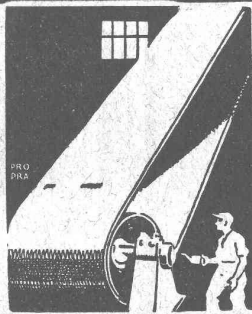
Compteur à prépaiement
pour courant monophasé
Type SIP 1AS

Notre compteur à prépaiement facilite
à l'abonné le paiement, et à la Centrale
l'encaissement du courant consommé.

SOCIÉTÉ DES COMPTEURS SIP S. A. GENÈVE

Manufacture de Courroies S. A.

Téléphone 133 **Menziken** Téléphone 133



Courroies de transmissions
de tous genres

Courroies spéciales

Lanières - Agrafes - Colle

ACIERS SANDVIK - Notz & C°, Bienne

Concours d'architecture.

La Commune de la Chaux de Fonds met au concours, entre les architectes domiciliés dans le canton de Neuchâtel et les architectes originaires de la Chaux de Fonds, quel que soit leur domicile, l'élaboration des plans d'un établissement de bains avec piscine.

Le programme est à la disposition des concurrents à la Direction des Travaux publics, rue du Marché, 18.

Les documents annexes (plans schématiques) peuvent être réclamés par écrit, contre versement préalable de Fr. 30.

Fermeture du concours :
le 4 novembre 1929, à 18 heures.

La Chaux de Fonds, le 5 août 1929.

Conseil Communal.

GARANTIE
années **10** Jahre

La Toiture
IDÉALE
Pour Usines
Garages,
Chalets,
etc. etc.

ROK Die
IDÉALE
BEDACHUNG
für Fabriken,
Garagen, Chalets, usw.

Étanchéité
Légèreté.
Économie.

Wetterfest,
Leicht,
Sparsam

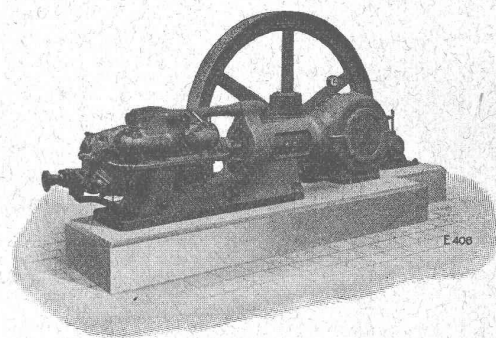
TRISTAR S.A.
Genève

MAXIMA

**PLANCHERS
TRANSLUCIDES**
en béton armé avec pavés „Maxima“

P. CHIARA & FILS
Téléphone 21.25 LAUSANNE Téléphone 21.25

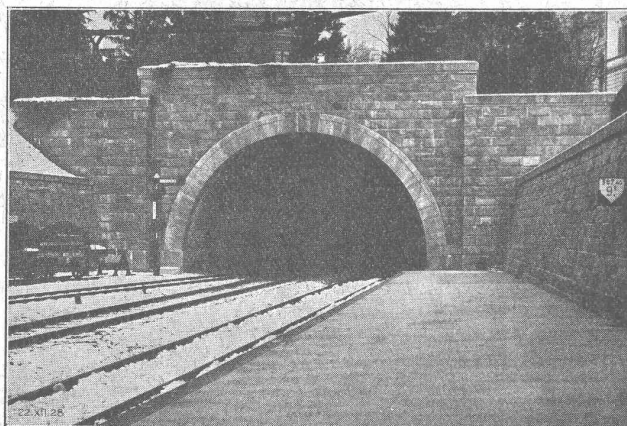
ESCHER WYSS & C^{IE} S.A.
Zurich
Suisse



**Machines frigorifiques
et à glace**

à acide carbonique et à ammoniacque

75/29



Tunnel du „Ulmberg“ à Zurich.

Entreprise Générale de Bâtiments
et de Travaux publics

J. J. RUEGG & C°
ZURICH - BALE - DELEMONT - FAIDO

Terrassements - Canalisations
Maçonnerie - Béton armé

BUREAU D'INGÉNIEUR

Sagrave S. A., à Lausanne

Adresse : Case postale Ouchy

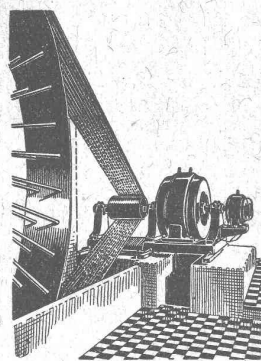
Bureau à AMPHION-LES-BAINS (H^{te} Savoie)

Téléphone 5.

Spécialité de sables et graviers du lac pour béton armé

Importantes installations de triage et concassage produits bruts et concassés, triés ou tout venant en toutes granulations, pour toutes applications, petit gravier d'allée, sable moulu, tamisé à 2 mm. pour crépissages fins, enduits et jointoyages. — Entreprise de dragage, construction port, canaux, jetées, enrochements.

Courroie „Pieuvre”



Economie de force motrice.

Diminution de traction.

Pas de pertes par glissement.

Rend inutile les enrouleurs sans augmenter la distance entre les axes.

**RAUCH & C^{ie} S. A.
MEILEN**

Eternit



Eternit-Niederurnen

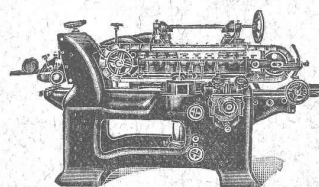
Garantie contre les ouragans

Excellente ardoise pour couvertures et revêtements de façades

**Durée illimitée
Garantie 10 ans**

Revêtements intérieurs de plafonds et parois

MACHINES A BOIS



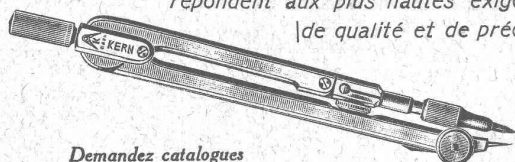
Toutes machines spéciales pour parqueteries.

**MULLER
& C^o S. A.
BRUGG**

LES COMPAS

Kern
AARAU (Suisse)

répondent aux plus hautes exigences
de qualité et de précision



Demandez catalogues

KERN & C^{ie}, Soc. An., AARAU

SPÄLTI FILS & C^{ie}, VEVEY

Rue des Chenevières, 11

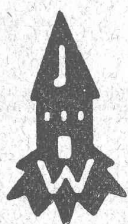
Téléphone 9.40

Réparation. Transformation. Rebobinage
Livraison. Achat. Echange de Machines.
Transformateurs, Appareils électriques
:: :: de toutes provenances :: ::

Même maison à Zurich, Hardturmstrasse 121

Modicité de prix, à confort égal.

Actuellement, grâce à l'emploi des plaques Welton, on peut construire à bon compte des maisons aussi chaudes en hiver et aussi fraîches en été que les demeures des patriciens.



Pour références et plus amples renseignements, s'adresser à la Société commerciale de la Société Suisse des Entrepreneurs, à Genève et à Lausanne, seul représentant pour la Suisse romande et les cantons de Berne et de Soleure, ou bien directement à la

Welton & Baumaterial A. G., Zofingue

Marque de fabrique déposée

RIPOLIN

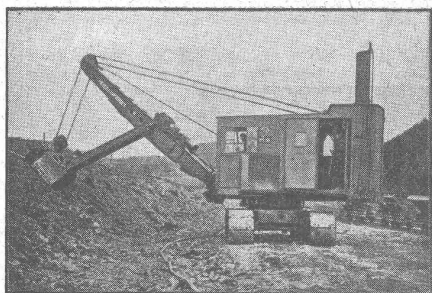
**reconnu la meilleure peinture laquée
du monde.**

Très brillante ou mate

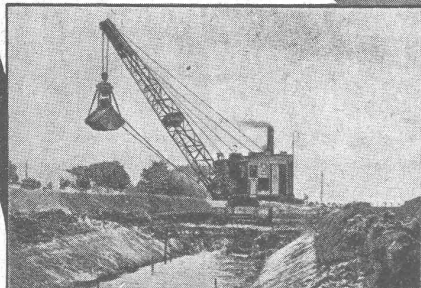
Représentant général pour la Suisse :

Bl 536 g

C. HAESSIG, Elisabethstrasse, 11, BALE



PELLE



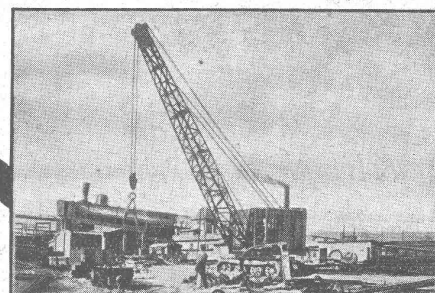
EXCAVATEUR À GRAPPIN



DRAGLINE



SONNETTE



GRUE

La transformation en ces diverses machines peut se faire, sur le chantier, en très peu de temps et moyennant des frais minimes. Ces pièces sont interchangeables entr'elles.

5

**DIFFERENTES
MACHINES
D'ENTREPRISES**

EN MAIN DE
TOUT ENTREPRENEUR QUI
POSSÈDE

**UNE SEULE
MACHINE
UNIVERSELLE
MENCK**

Cette adaptation universelle permet à tout entrepreneur d'obtenir le plus grand bénéfice dans chacun de ses travaux.



MENCK & HAMBROCK
ALTONA-HAMBURG



Représentation générale pour la Suisse :

ROBERT AEBI & C^{IE}, S. A., ZURICH

Téléphone : Selnau 17 50

Werdmühleplatz, 2

SULZER

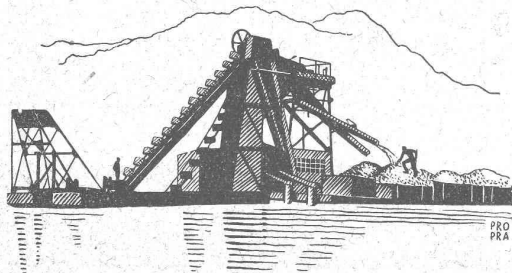
Pompes centrifuges

pour stations de distribution d'eau municipales et communales, toutes exploitations agricoles et industrielles, installations d'accumulation, alimentation de chaudières, irrigation et drainage, service d'incendie, pompage d'eaux d'égout et fonçage de mines. Pompes domestiques à fonctionnement automatique. Pompes sur chariots.

Ventilateurs

hélicoïdaux pour pressions . . . jusqu'à 10 mm de colonne d'eau, à basse pression pour pressions de 10 — 100 mm de colonne d'eau, à moyenne pression p. pressions de 60 — 300 mm de colonne d'eau, à haute pression pour pressions de 60 — 2000 mm de colonne d'eau, Exécutions spéciales livrées pour des débits jusqu'à 500 m³/sec.

SULZER FRÈRES, SOCIÉTÉ ANONYME, WINTERTHUR



DRAGUES. EXCAVATEURS

Installations pour l'extraction
et le triage du gravier

OEHLER

Usines Métallurgiques Oehler & Co S.A. Aarau



S. A. FABRIQUES DE MEUBLES

Horgen-Glaris à Horgen

Maison suisse la plus importante pour

AMEUBLEMENT

de Salles de concert, théâtres, cinémathèques, restaurants, cafés, salles à manger, vestibules etc.

LUXRAM



*La nouvelle lampe
universelle s'impose par
sa supériorité lumineuse.*

SOCIÉTÉ ANONYME LUMIÈRE

FABRIQUES RÉUNIES DE LAMPES À INCANDESCENCE

GOLDAU

S. A. pour la Recherche et le Captage des Eaux souterraines

34 Spitalgasse BERNE Tél. Bollwerk 26-34

Forages

Puits filtrants

Sondages

Lattis V. S. en roseaux

l'excellent plafond d'un seul tenant,
économique, d'application rapide

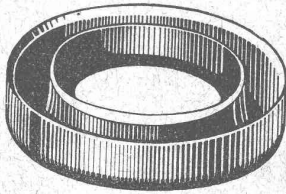
Les meilleurs des plafonds

Demandez offres

Tisseries de Roseaux Réunies,

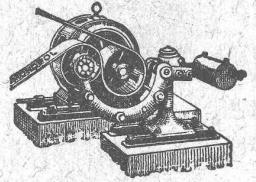
Stampfenbachplatz 1, Téléphone : Limmat 11.63,

Zurich 6



TANNERIE de VEVEY S.A.

Courroies de Transmission en Cuir. ~ Cuirs Emboutis.
Articles techniques. ~ Pignons en Cuir vert, Joints, etc.



STEREOPHOTOGRAMMETRIE

Géodésie Nivellement

Cartographie

Bureau technique

LEUPIN et SCHWANK
BERNE



ATELIER KICK BERNE
Topographie



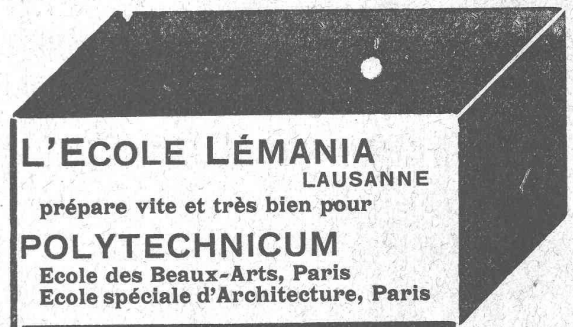
Le Distributeur
Hygiénique de savon liquide

„LISODIS”

offre des avantages considérables.
Economique - Pratique - Élégant.
50 000 appareils vendus.

Utilisez également notre savon liquide
„LISO”
qui adoucit et rafraîchit la peau.

Soc. An. LE LISODIS, Ste-Croix, Vaud



L'ECOLE LÉMANIA
LAUSANNE

prépare vite et très bien pour

POLYTECHNICUM

Ecole des Beaux-Arts, Paris
Ecole spéciale d'Architecture, Paris

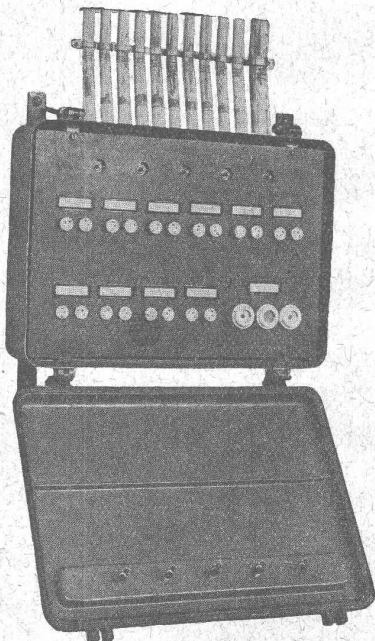
CHARLES MAIER & C^{IE}

FABRIQUE D'APPAREILS ELECTRIQUES - SCHAFFHOUSE

16, Place St-François

Bureau de **LAUSANNE** (Suisse)
Téléphone 27.222

Adr. télégr. :
Maierélec, Lausanne



Gros appareillage, pupitres de commande
pour

Usines électriques - Stations transformatrices
Stations en plein air

Coffrets de manœuvre pour moteurs et chauffage

Batteries de coffrets de manœuvre

Coffrets blindés pour installations à lumière

Commandes électriques pour cloches d'église

Coffret pour installations à lumière (ouvert)

GIPS-UNION S. A., Usine de Bex

Plâtres et Produits de plâtre
Planches de plâtre
pour plafonds et revêtements.

Carreaux de plâtre brevetés
pour cloisons.

Matériaux légers, secs, isolants, insonores
et incombustibles.

Tout ce qui concerne les

Annonces

du

Bulletin Technique doit être adressé exclusivement à la

Société suisse d'Édition (Indicateur vaudois)

Lausanne.

Nous déclinons toute responsabilité pour ce qui porte une
autre suscription. Régie des Annonces.

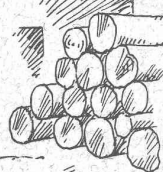
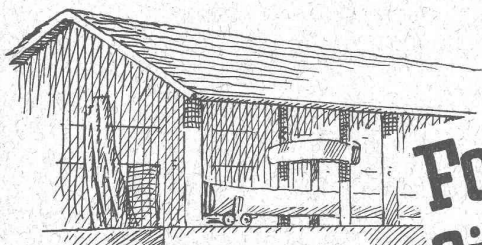
LA NOUVELLE LAMPE „AARAU” AVEC **DEPOLISSAGE INTERIEUR**

(Forme unitaire 25, 40, 60, 75
et 100 Watts) est avantageuse
dans ce sens que, tout en
donnant le même plein effet
de lumière que la lampe avec
verre clair, cette lumière se
trouve répartie de manière
agréable, n'éblouissant pas
et ménageant les yeux.
La paroi de verre ex-

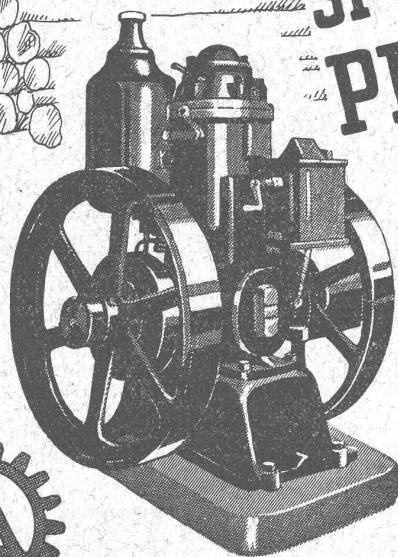


terieur peut toujours
être maintenue en état
de propreté ce qui n'est
pas le cas pour la lampe
dépolie extérieurement. La
majoration est la même pour
dépolissage intérieur que
pour dépolissage extérieur.

USINES DE LAMPES
ELECTRIQUES AARAU S.A.
A A R A U



PRO
PRA



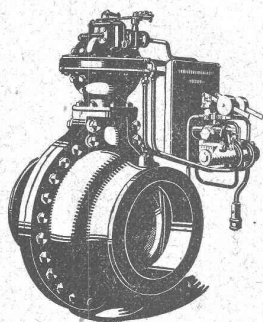
Force motrice indépendante
Si vous possédez un moteur
PETTER à huile lourde

vos machines marchent aussi bien lorsqu'il
y aura manque de courant ou d'eau. En
égard au prix minime du combustible qu'il
consomme, c'est le moteur qui vous donnera
la force motrice le meilleur marché. Sa con-
struction simple et pratique vous assure une
marche parfaite et continue. Un démarreur
à froid vous permet de lancer le moteur
instantanément même par température
basse. Demandez notre prospectus spécial.

U. AMMANN
FABRIQUE DE MACHINES S.A.
LANGENTHAL



∞ SOCIÉTÉ DES USINES DE LOUIS DE ROLL ∞
SUCCURSALE: **USINE DE CLUS** CT. DE SOLEURE



Plusieurs brevets.

Vannes à obturateur rotatif „Clus“ avec commande hydraulique ou mécanique.

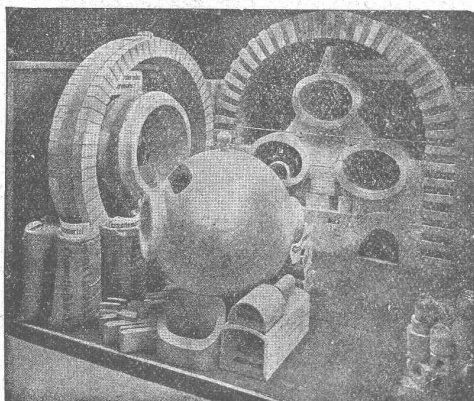
Résultat d'une longue expérience dans la construction de robinets-vannes.

Incomparables comme organes d'obturation pour conduites forcées au point de vue de la sécurité (étanchéité absolue des deux côtés) et de la simplicité de manipulation.

Commande automatique. Formes plaisantes. Encombrement restreint.

Se recommandent tout spécialement pour les centrales automatiques.

Prospectus et offres sur demande.



Fabrique de Produits Réfractaires Lausen S. A.

Fondée en 1872 **Lausen** (Bâle-Camp.) Téléphone N° 27

Matériaux réfractaires à l'usage de toutes les industries
et pour tous genres de fours.

PRODUITS RÉSISTANT AUX ACIDES

Exposition Nationale Berne 1914 : Médaille d'or.

COMPRESSEURS ET POMPES A VIDE INGERSOLL - RAND

se réglant automatiquement
sans surveillance.

Les compresseurs

INGERSOLL - RAND

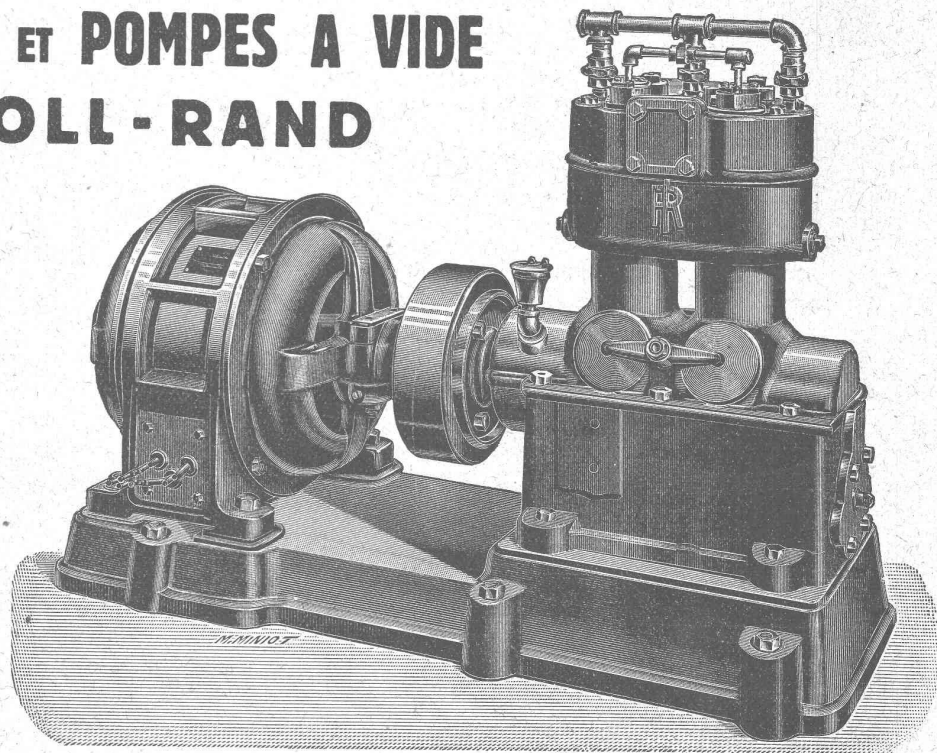
se distinguent par leur grand rendement, leur puissance absorbée excessivement minime et leur construction appropriée et très solide.

Livrables de suite depuis stock en

VENTE et LOCATION

Demandez prospectus, offres et visite d'Ingénieurs sans engagement

à



ROBERT AEBI & C^{IE} S. A., ZURICH

Bureau technique - Fabrique de machines

Maison fondée en 1880

Téléph. : Selnau 17.50 - Werdmühleplatz, 2