

**Zeitschrift:** Bulletin technique de la Suisse romande  
**Band:** 55 (1929)  
**Heft:** 16

## Werbung

### Nutzungsbedingungen

Die ETH-Bibliothek ist die Anbieterin der digitalisierten Zeitschriften auf E-Periodica. Sie besitzt keine Urheberrechte an den Zeitschriften und ist nicht verantwortlich für deren Inhalte. Die Rechte liegen in der Regel bei den Herausgebern beziehungsweise den externen Rechteinhabern. Das Veröffentlichen von Bildern in Print- und Online-Publikationen sowie auf Social Media-Kanälen oder Webseiten ist nur mit vorheriger Genehmigung der Rechteinhaber erlaubt. [Mehr erfahren](#)

### Conditions d'utilisation

L'ETH Library est le fournisseur des revues numérisées. Elle ne détient aucun droit d'auteur sur les revues et n'est pas responsable de leur contenu. En règle générale, les droits sont détenus par les éditeurs ou les détenteurs de droits externes. La reproduction d'images dans des publications imprimées ou en ligne ainsi que sur des canaux de médias sociaux ou des sites web n'est autorisée qu'avec l'accord préalable des détenteurs des droits. [En savoir plus](#)

### Terms of use

The ETH Library is the provider of the digitised journals. It does not own any copyrights to the journals and is not responsible for their content. The rights usually lie with the publishers or the external rights holders. Publishing images in print and online publications, as well as on social media channels or websites, is only permitted with the prior consent of the rights holders. [Find out more](#)

**Download PDF:** 25.04.2026

**ETH-Bibliothek Zürich, E-Periodica, <https://www.e-periodica.ch>**

# BULLETIN TECHNIQUE DE LA SUISSE ROMANDE

ORGANE DE PUBLICATION DE LA COMMISSION CENTRALE POUR LA NAVIGATION DU RHIN  
ORGANE DE L'ASSOCIATION SUISSE D'HYGIÈNE ET DE TECHNIQUE URBAINES  
ORGANE EN LANGUE FRANÇAISE DE LA SOCIÉTÉ SUISSE DES INGÉNIEURS ET DES ARCHITECTES  
ainsi que de la Société vaudoise des Ingénieurs et des Architectes, de l'Association des Anciens Elèves de  
l'Ecole d'Ingénieurs de l'Université de Lausanne et des Groupes Romands de la G. e. P.

## ABONNEMENTS :

Suisse : 1 an, 12 francs  
Etranger : 14 francs

### Pour sociétaire :

Suisse : 1 an, 10 francs  
Etranger : 12 francs

Prix du numéro :  
75 centimes.

Pour les abonnements  
s'adresser à la librairie  
F. Rouge & C<sup>e</sup>, à Lausanne.

## COMITÉ DE RÉDACTION

Président : R. NEESER, ingénieur, à Genève.  
Secrétaire : EDM. EMMANUEL, ingénieur, à Genève.

### MEMBRES :

*Fribourg* : MM. L. HERTLING, architecte ; A. ROSSIER, ingénieur ; R. DE SCHALLER, architecte. — *Vaud* : MM. C. BUTTICAZ, ingénieur ; EPITAUX, architecte ; E. JOST, architecte ; A. PARIS, ingénieur ; CH. THÉVENAZ, architecte. — *Genève* : MM. L. ARCHINARD, ingénieur ; CH. WEIBEL, architecte. — *Neuchâtel* : MM. ED. ELSKES, ingénieur ; A. MÉAN, ingénieur cantonal ; E. PRINCE, architecte. — *Valais* : MM. J. COUCHEPIN, ingénieur, à Martigny ; HAENNY, ingénieur, à Sion.

RÉDACTION : H. DEMIERRE, ingénieur.  
VEVEY, Rue de la Madeleine, 15.

## CONSEIL D'ADMINISTRATION DU BULLETIN TECHNIQUE

A. DOMMER, ingénieur, président. — M. IMER. — H. MEYER, architecte. —  
F. ROUGE, libraire. — E. SAVARY, ingénieur.

## ANNONCES :

50 centimes la ligne  
Rabais pour annonces répétées

Demandez tarif spécial  
pour fractions de pages à

*l'Indicateur Vaudois*  
(Société Suisse d'Édition)  
Jumelles, 4, Lausanne.

ADMINISTRATION : LIBRAIRIE F. ROUGE & C<sup>e</sup>, RUE HALDIMAND, 6, LAUSANNE



## Appareils de chauffage à air chaud

pour grands locaux, tels que fabriques, halles, etc.

**VENTILATION S. A. - STÆFA - ZURICH**

Sac en papier spécial **PAVAG** est sûrement  
l'emballage idéal pour chaux, plâtre ou ciment!



80% de la Production mondiale de Ciments, Chaux, Plâtre  
est paqueté en sacs Papier.  
(BUILDING SUPPLY NEWS)

Bureaux de vente :  
**Maison-Bellevue**  
Téléphone : Limmat 2875

# LUXFER

Les Fenêtres béton pour fabriques sont meilleur marché que celles en fer forgé.

Demandez nos prospectus.

**ROB. LOOSER & C<sup>ie</sup>., ZURICH (TÉLÉPHONE SELNAU 7295)**

# CONSTRUCTIONS en FER

Ponts, Charpentes, Mâts, Réservoirs, Grues, Tôlerie, etc.

**Wartmann, Vallette & C<sup>ie</sup>, Genève**

Même maison à  
**BROUGG (Argovie)**

## Les panneaux de liège

### „Dilatite“

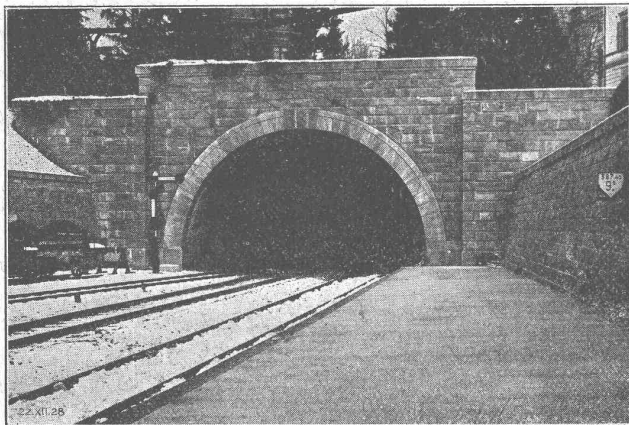
sont l'isolant le plus **efficace** et le plus **durable** contre la perte du froid et de la chaleur, contre l'humidité et pour amortir le bruit **dans le bâtiment**.

„Dilatite“ est un liège perfectionné

Seuls fabricants :

Fabrique de liège aggloméré

**WANNER & C<sup>ie</sup> S<sup>lé</sup> A<sup>me</sup>**, Téléphone No 11, **HORGEN**



Tunnel du „Ulmerg“ à Zurich.

Entreprise Générale de Bâtiments  
et de Travaux publics

**J. J. RUEGG & C<sup>o</sup>**  
**ZURICH - BALE - DELÉMONT - FAIDO**

Terrassements - Canalisations  
Maçonnerie - Béton armé

BUREAU D'INGÉNIEUR

# ALUMINIUM

Tôles, Bandes, Disques, Feuilles brossées et découpées, Barres profilées, Tuyaux, Fils.  
Matériel pour conduites électriques, Frotteurs d'archets pour tramways.

**FONTE AU SABLE - FONTE DE PRÉCISION - SOUDURE AUTOGÈNE**

Récipients, Bassins, Tanks, etc., pour Brasseries, Industries laitières et chimiques.

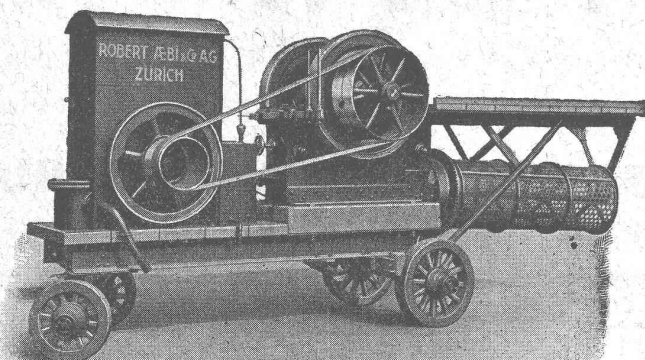
Articles techniques, **Poulies « STANDARD »**, Rivets, etc.



Fabrique d'Objets en Aluminium Gontenschwil S. A., à Menziken (Argovie)

# INSTALLATIONS DE CONCASSAGE AVEC MOTEUR A HUILE LOURDE "UTO"

(Fabrication suisse de tout 1<sup>er</sup> ordre)



Coût du combustible pour la fabrication d'un m<sup>3</sup> de ballast avec le moteur « Uto » environ 14 centimes au lieu de 54 centimes environ avec moteur à benzine.

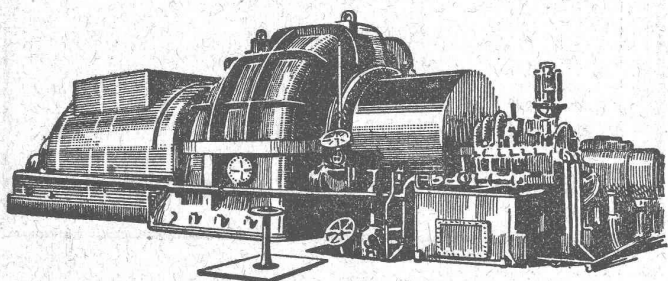
**Construction robuste et soignée  
La plus grande sûreté de travail**

Bétonnières, matériel roulant, explosifs,  
appareils de levage, outils, etc.

**ROBERT AEBI & C<sup>IE</sup> S. A., ZURICH**

MACHINES D'ENTREPRISES

Maison fondée en 1880



Pour l'absolue sécurité de marche et la conservation du parfait état mécanique

de vos turbines

assurez-vous collaboration de la Vacuum-Oil Company, initiatrice des méthodes de rationalisation en matière de graissage, productrice des

**HUILES ET GRAISSES**

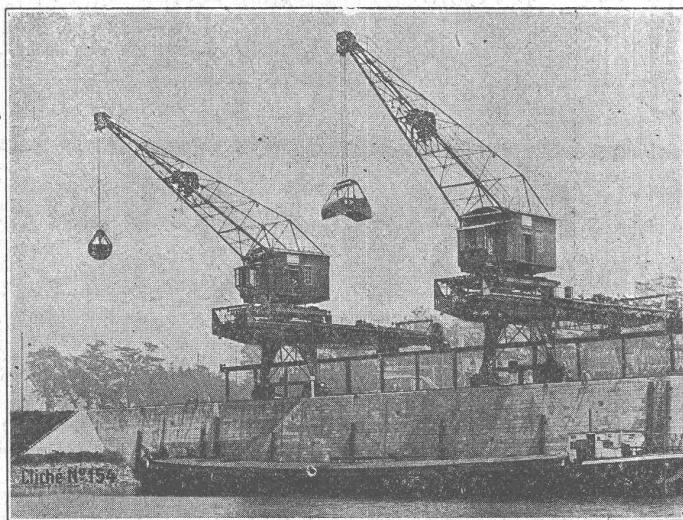
Lire le No. 7 de V. O. C. REVUE (envoi gracieux sur demande) qui contient un article très intéressant sur les turbines.

**VACUUM OIL COMPANY S. A. F.**

65, Spalenberg, Bâle



les lubrifiants inégalés



Deux grues de quai dans le nouveau port de Bâle.

## Société des Usines de L. de Roll **Fonderie de Berne**

Télégrammes:  
Fonderie de Berne

à Berne

Téléphone:  
Bollwerk 50.86

**Appareils de levage** de tous genres.

**Matériel de chemins de fer** : Branchements, Croisements, Chariots transbordeurs, Ponts tournants etc.

**Chemins de fer Funiculaires** avec freins de sûreté brevetés.

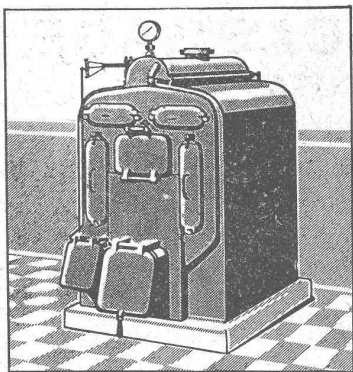
**Treuil de halage.**

**Superstructures à crémaillères** des systèmes Riggerbach, Abt, Strub, Peter, etc.

**Barrages** : Vannes de toutes grandeurs et systèmes pour barrages, canaux et entrées de turbines, **Grilles et Râteaux mécaniques** pour le nettoyage des grilles.

**Constructions Mécaniques** de tous genres.

**Fonte grise.** — Renseignements à disposition.



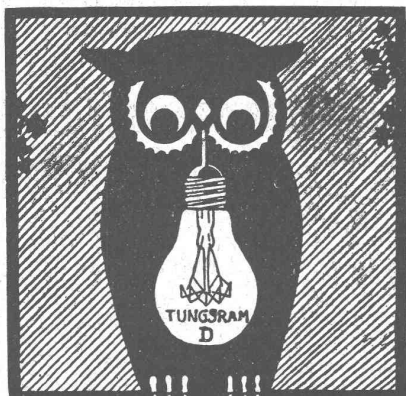
# SULZER

## Chauffages centraux

Récupération de chaleur. - Chauffage à combustion d'huile.  
Production de chaleur par l'électricité.

**SULZER FRÈRES**, Société Anonyme, **WINTERTHUR**

Bureau à **Lausanne**: 11, rue du Midi, 11. — Téléphone : 23 367



## LA LUMIÈRE

# TUNGSRAM

### PROTÈGE VOS YEUX

**TUNGSRAM**

SOCIÉTÉ ANONYME D'ÉLECTRICITÉ

Bahnhofstrasse 57 b **ZURICH** Bahnhofstrasse 57 b

Téléphone : Selnau 60 62    Télégramme : Tungstram Zurich.

## Canaux de Cheminée à double parois

Système Schmidt

## Corps creux pour planchers

Système Schmidt

Fabriques à Genève, Vevey et Corcelles

Bureaux à Lausanne, Jumelles N° 2



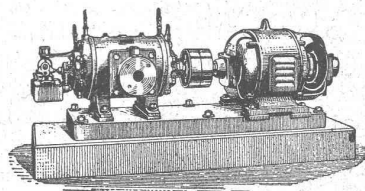
revêtement  
isolant souple

**MEYNADIER & C<sup>IE</sup> S.A. ZURICH**

# COMPRESSEURS - POMPES A VIDE

## ESSOREUSES

Machines spéciales pour  
la teinture et l'apprêt.  
*les références.*



Machines pour travailler  
les métaux en feuilles.  
*(Système Jäcklin Frères).*

Atel. de Constr.

# BURCKHARDT

Soc. Anon., Bâle

# Ascenseurs

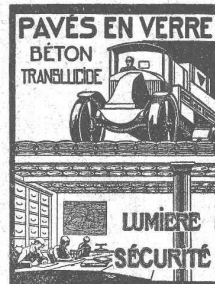
## Monte-charges

# "Schlieren"

Fabrique suisse  
de Wagons et d'Ascenseur  
Schlieren S. A.

Bureau de Berne pr la Suisse Romande:  
Optingenstrasse 27  
Dir. : Alfred BERNHEIM, ing.

# MAXIMA



P. CHIARA FILS  
LAUSANNE  
Devis — Téléphone 23.476

## EMULSION DE BITUME COLLOÏDALE

# Bimoid

DE RENOMMÉE MONDIALE

## MINÉRAL S.A. BRIGUE PORT DU RHIN BALE

DEUTSCHE BIMOID G. m. b. H. FREIBURG - TSCHÉCHISCHE BIMOID-GES. FRANZENSTAL

BIMOID L<sup>dt</sup> LONDON W. C. - OESTERR. BIMOID-WERK, DEUTSCH-WAGRAM

SOCIEDADE PORTUGUESA DE BIMOID L<sup>da</sup> PORTO

BIMOID G. m. b. H. BUDAPEST

PURICELLI. S. A. MILANO

REPRESENTANTS: A. Kündig & Co. Genève, pour le Canton de Genève; A. Schneebeli, Entrepreneur, Vevey, pour le Canton de Vaud; Ed. Glasson & Co., Bulle, pour le Canton de Fribourg; Comptoir Général de Matériaux de Construction S. A., La Chaux-de-Fonds, pour le Canton de Neuchâtel.

## FABRIQUE D'INGRÉDIENTS POUR LA TREMPE

FONDÉE EN 1886

TÉLÉGRAMME : BRUN WÆDENSWIL — TÉLÉPHONE 102

Marque de fabrique

Marque de fabrique



Palier chauffant.

### Ed. BRUN, Wædenswil (Zurich)

Première fabrique spéciale de matériaux  
pour la trempe et la soudure,  
de graisse et huile réfrigérantes, etc.

### Graisse et Huile réfrigérantes "Brun"

Graisse et huile réfrigérantes pour paliers, permettant de remettre des paliers chauffés en un délai très court à leur état normal. Refroidit les paliers chauds et les empêche de se chauffer, en nettoyant en même temps les coussinets de toute impropreté pendant la marche.

Se recommande pour la mise en marche de nouvelles machines.

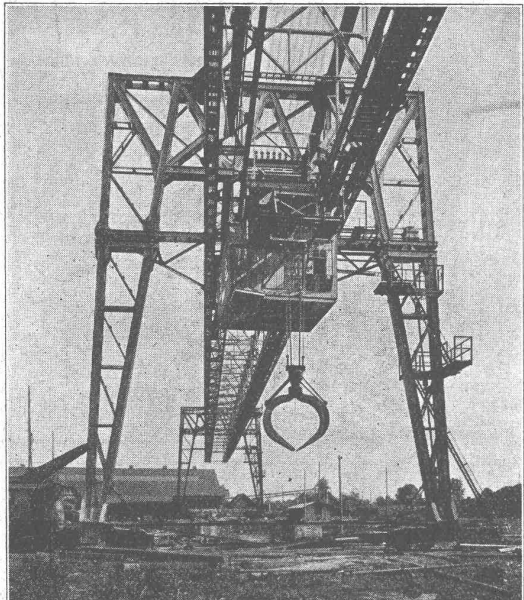
Economie de temps, de force, de charbon et d'argent.



Palier refroidi pendant la marche au moyen de graisse ou de l'huile réfrigérante Brun.

Production journalière 15,000 kg.

EXPORTATION



# Ateliers de Constructions Mécaniques de Vevey (Suisse)

Téléph. : N° 69

Adr. télégr. : Fonderie Vevey

**TURBINES HYDRAULIQUES  
RÉGULATEURS**

**PONTS ET CHARPENTES MÉTALLIQUES**

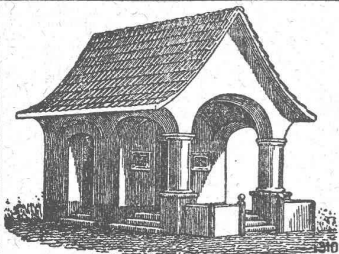
**APPAREILS DE LEVAGE  
DE MANUTENTION ET DE TRANSPORT**

**CHAUDRONNERIE  
RÉSERVOIRS - CHAUDIÈRES - GAZOMÈTRES - TUYAUX**

**FONDERIE DE FER ET DE BRONZE**

**APPAREILS POUR VOIES FERRÉES**

Pont roulant (longueur 164 m, hauteur 21 m) de la Fabrique de cellulose de bois, à Attisholz.



**PLAFONDS, CLOISONS, CORNICHES, PLANCHERS,** Revêtements de toutes sortes  
exécutés avec le support pour mortier

## „TREILLAGE EN TERRE CUITE“

sont exempts de toutes fissures, inaltérables aux influences  
atmosphériques, incombustibles et extrêmement durables

Nombreuses références

Demandez prospectus et échantillons

Médailles d'or : Berne 1914. Barcelone 1920

**FABRIQUE SUISSE DE TREILLAGE EN TERRE CUITE S. A., LOTZWIL-BERNE**

## Société Suisse des Explosifs

Usine et siège à **GAMSEN** près Brigue (Valais)

Explosifs de sûreté :

# GAMSITE

**PLASTAMMITE ◦ SIMPLONITE**

Dynamites à tous dosages

Dynamite „Antigel“

Mèches et Détonateurs

Tous accessoires pour le tir des Mines

Télégrammes : „Explosifs-Brigue“

Téléphone : N° 15, Brigue

## IMPRIMERIE LA CONCORDE

Direction :

**LAUSANNE**

Th. Pache-Tanner  
J. Pache-Vuitel

JUMELLES, 4  
Téléphone 23 595

Impressions commerciales et artistiques

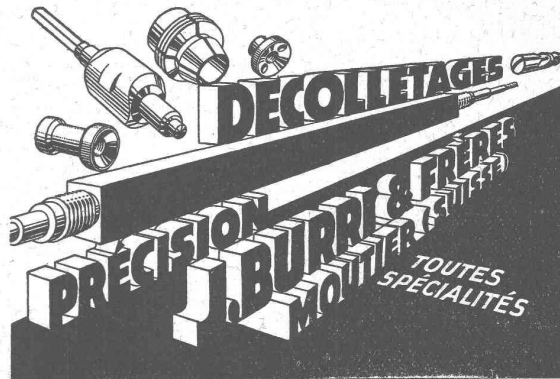
Tirages en couleurs, illustrations, Labels

Journaux, volumes, brochures, catalogues

Circulaires :: Enveloppes :: Programmes

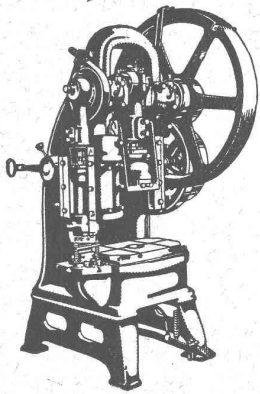
Cartes de visite et d'adresse, Obligations

Faire-part, Registres :: Algèbre, Musique



*Alliages  
d'aluminium légers  
à haute résistance mécanique*

*ANTICORODAL. AVIONAL. ALUFONT.  
EN TOILES, BARRES  
PROFILES ET TUBES  
S.A. pour l'Industrie  
de l'aluminium  
Neuhäusen*



# L. SCHULER

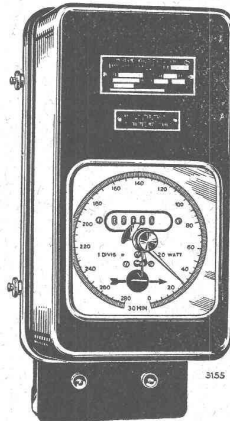
Fondée en 1839 Göppingen (Wurtemberg) Plus de 1500 ouvriers

La plus ancienne et la plus importante usine allemande ayant comme spécialité la construction de : Presses à excentrique. Presses à friction. Machines à découper les encoches. Cisailles. Machines spéciales et Outils pour travailler la tôle et les métaux.

Représentant pour la Suisse romande :

**RUBIN & WELTI, Ingénieurs, LAUSANNE**  
Avenue des Alpes, 34      Téléph. 44-74

## COMPTEURS D'ÉLECTRICITÉ LANDIS & GYR



Compteur avec indicateur de maximum et contact à signaux

SIMPLE - DOUBLE - TRIPLE TARIF  
A MAXIMUM - A DÉPASSEMENT  
D'ÉNERGIE RÉACTIVE

« TRIVECTOR »  
le nouveau compteur d'énergie apparente

« MAXIGRAPH »  
Compteur enregistrant les valeurs moyennes de la charge

**ALLUMEURS -  
EXTINCTEURS -  
HORAIRES**

TRANSFORMATEURS DE MESURE  
WATTMÈTRES FERRARIS  
STATIONS D'ÉTALONNAGE

**LANDIS & GYR S. A.**  
**ZOUG (Suisse)**

*Le fournisseur de 1<sup>er</sup> ordre  
pour*

**Tuyaux de canalisation**  
en fonte et Mannesmann

*Francillon & C<sup>IE</sup><sub>S.A.</sub> Lausanne*

# Pour ses voyages en zigzag, Le ciment dans les sacs PAVAG!



80 % de la Production mondiale de Ciments, Chaux, Plâtre  
est paqueté en sacs Papier. (BUILDING SUPPLY NEWS)

Bureaux de vente :  
Maison-Bellevue  
Téléphone : Limmat 28 75

## SOCIÉTÉ ÉTRANGÈRE

cherche un

### Dessinateur-Technicien

de langue française, pouvant justifier qu'il est suffisamment au courant des projets d'aménagements hydroélectriques pour établir des plans d'exécution. Offres sous chiffres A. 24 à l'Indicateur Vaudois, Jumelles 4, Lausanne.



**BOVARD & C<sup>IE</sup>**  
BOLLWERK 15 BERNE

Cendres & Métaux S.A.  
Succ. de  
Auranc & C<sup>o</sup> S.A.  
Bienne  
**Soudure argent**  
pour tout usage  
(env. 50 sortes.)  
Or - Argent - Platine

### Employé-architecte

sérieux est demandé chez M. E. Réess, architecte à Montbéliard (Doubs), France. Faire offres et envoyer prétentions. (Chambre et pension : cinq cents francs par mois.)

## Offres d'exploitation de Brevets d'invention

**IMER & DE WURSTEMBERGER** ci-devant  
**E. IMER-SCHNEIDER** INGENIEUR-CONSEIL GENEVE

Les propriétaires des brevets suisses suivants désirent entrer en relation avec des fabricants suisses, en vue de la fabrication des articles brevetés, et seraient disposés à céder des licences d'exploitation ou à vendre leurs brevets.

- N<sup>o</sup>. 77 420, **Piero M. Salerni**, pour : « Dispositif d'affûtage des lames de rasoirs de sûreté ».
- N<sup>o</sup>. 84 127, **Ford Instrument Compagny Inc.**, pour : « Mécanisme de transmission de mouvement ».
- N<sup>o</sup>. 98 337, **Frank Hornby**, pour : « Excentrique pour jeux de construction ».
- N<sup>o</sup>. 102 869, **R. Cortiles Uriarte & V. Alzugaray Aldana**, pour : « Avertisseur automatique d'incendie ».
- N<sup>o</sup>. 111 353, **Ferns Emulsifiers Limited**, pour : « Appareils centrifuge ajustable à émulsionner ».
- N<sup>o</sup>. 112 803, **Asphalt Cold Mix Limited**, pour : « Procédé de fabrication d'une émulsion aqueuse bitumineuse et émulsion obtenue par ce procédé ». (Pour ce brevet, seules des licences d'exploitation sont offertes.)
- N<sup>o</sup>. 116 403, **Arthur Wheeler**, pour : « Dispositif pour affûter les lames de rasoirs de sûreté ».
- N<sup>o</sup>. 117 564, « **Montecatini** » **Società Generale per l'Industria Mineraria ed Agricola**, pour : « Appareil pour la production de l'ammoniaque synthétique ».
- N<sup>o</sup>. 125 958 **Jean Baptiste Vernay**, pour : « Installation de filtrage à au moins une cellule de filtre dit « épaisseur » ».

Prière d'adresser les offres ou propositions à **MM. Imer & de Wurstemberger**, ci-devant **M. E. Imer-Schneider**, Ingénieur-Conseil, 59, rue du Stand, à Genève, qui les transmettront à qui de droit.

## Brevets d'invention

marques - dessins et modèles

### A. BUGNION

Physicien diplômé de l'Ecole Polytechnique Fédérale. Ancien élève de l'Ecole Supérieure d'Electricité, à Paris.

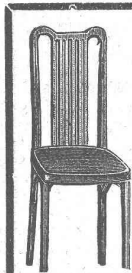
Ancien expert technique au Bureau Fédéral de la Propriété Intellectuelle.

GENÈVE

LAUSANNE

Corraterie, 13  
Tél. Stand 79.20

Grand Pont, 2  
Téléph. 23.550



## S. A. FABRIQUES DE MEUBLES

Horgen-Glaris à Horgen

Maison suisse la plus importante pour

### AMEUBLEMENT

de Salles de concert, théâtres, cinémathogues, restaurants, cafés, salles à manger, vestibules etc.

Manufacture de Papiers

**BAUMGARTNER & C<sup>o</sup>**  
LAUSANNE et RENENS

Spécialité de Papiers  
utilisés dans l'Industrie du Bâtiment.



Volets à rouleau  
**HARTMANN & C<sup>o</sup>, BIENNE**

IMPRIMERIE LA CONCORDE, Jumelles, 4, LAUSANNE

Imprimés en tous genres.

## Concours d'architecture.

La Commune de la Chaux de Fonds met au concours, entre les architectes domiciliés dans le canton de Neuchâtel et les architectes originaires de la Chaux de Fonds, quel que soit leur domicile, l'élaboration des plans d'un établissement de bains avec piscine.

Le programme est à la disposition des concurrents à la Direction des Travaux publics, rue du Marché, 18.

Les documents annexes (plans schématiques) peuvent être réclamés par écrit, contre versement préalable de Fr. 30.

**Fermeture du concours :**

le 4 novembre 1929, à 18 heures.

La Chaux de Fonds, le 5 août 1929.

Conseil Communal.

## Ingénieur-Dessinateur

est demandé pour bureau d'ingénieur à Zurich. Adresser offres sous chiffre **Z. C. 2226** à **Rudolf Mosse S. A.**, Zurich en indiquant prétentions et références.

# ACIERS SANDVIK - Notz & C<sup>o</sup>, Bienne