

**Zeitschrift:** Bulletin technique de la Suisse romande  
**Band:** 55 (1929)  
**Heft:** 15

## **Werbung**

### **Nutzungsbedingungen**

Die ETH-Bibliothek ist die Anbieterin der digitalisierten Zeitschriften auf E-Periodica. Sie besitzt keine Urheberrechte an den Zeitschriften und ist nicht verantwortlich für deren Inhalte. Die Rechte liegen in der Regel bei den Herausgebern beziehungsweise den externen Rechteinhabern. Das Veröffentlichen von Bildern in Print- und Online-Publikationen sowie auf Social Media-Kanälen oder Webseiten ist nur mit vorheriger Genehmigung der Rechteinhaber erlaubt. [Mehr erfahren](#)

### **Conditions d'utilisation**

L'ETH Library est le fournisseur des revues numérisées. Elle ne détient aucun droit d'auteur sur les revues et n'est pas responsable de leur contenu. En règle générale, les droits sont détenus par les éditeurs ou les détenteurs de droits externes. La reproduction d'images dans des publications imprimées ou en ligne ainsi que sur des canaux de médias sociaux ou des sites web n'est autorisée qu'avec l'accord préalable des détenteurs des droits. [En savoir plus](#)

### **Terms of use**

The ETH Library is the provider of the digitised journals. It does not own any copyrights to the journals and is not responsible for their content. The rights usually lie with the publishers or the external rights holders. Publishing images in print and online publications, as well as on social media channels or websites, is only permitted with the prior consent of the rights holders. [Find out more](#)

**Download PDF:** 22.01.2026

**ETH-Bibliothek Zürich, E-Periodica, <https://www.e-periodica.ch>**

# BULLETIN TECHNIQUE DE LA SUISSE ROMANDE

ORGANE DE PUBLICATION DE LA COMMISSION CENTRALE POUR LA NAVIGATION DU RHIN  
ORGANE DE L'ASSOCIATION SUISSE D'HYGIÈNE ET DE TECHNIQUE URBAINES  
ORGANE EN LANGUE FRANÇAISE DE LA SOCIÉTÉ SUISSE DES INGÉNIEURS ET DES ARCHITECTES

ainsi que de la Société vaudoise des Ingénieurs et des Architectes, de l'Association des Anciens Elèves de l'Ecole d'Ingénieurs de l'Université de Lausanne et des Groupes Romands de la G. e. P.

## ABONNEMENTS :

Suisse : 1 an, 12 francs  
Etranger : 14 francs

Pour sociétaire :

Suisse : 1 an, 10 francs  
Etranger : 12 francs

Prix du numéro :  
75 centimes.

Pour les abonnements  
s'adresser à la librairie  
F. Rouge & C°, à Lausanne.

## COMITÉ DE RÉDACTION

Président : R. NEESER, ingénieur, à Genève.  
Secrétaire : EDM. EMMANUEL, ingénieur, à Genève.

## MEMBRES :

*Fribourg* : MM. L. HERTLING, architecte ; A. ROSSIER, ingénieur ; R. DE SCHALLER, architecte. — *Vaud* : MM. C. BUTTICAZ, ingénieur ; EPITAUX, architecte ; E. JOST, architecte ; A. PARIS, ingénieur ; CH. THÉVENAZ, architecte. — *Genève* : MM. L. ARCHINARD, ingénieur ; CH. WEIBEL, architecte. — *Neuchâtel* : MM. ED. ELSKES, ingénieur ; A. MÉAN, ingénieur cantonal ; E. PRINCE, architecte. — *Valais* : MM. J. COUCHEPIN, ingénieur, à Martigny ; HAENNY, ingénieur, à Sion.

Rédaction : H. DEMIERRE, ingénieur.  
VEVEY, Rue de la Madeleine, 15.

## CONSEIL D'ADMINISTRATION DU BULLETIN TECHNIQUE

A. DOMMER, ingénieur, président. — M. IMER. — H. MEYER, architecte. — F. ROUGE, libraire. — E. SAVARY, ingénieur.

## ANNONCES :

50 centimes la ligne

Rabais pour annonces répétées

Demandez tarif spécial  
pour fractions de pages à

*l'Indicateur Vaudois*  
(Société Suisse d'Édition)  
Jumelles, 4, Lausanne.

ADMINISTRATION : LIBRAIRIE F. ROUGE & C°, RUE HALDIMAND, 6, LAUSANNE



## Troesch & C° S.A., Berne

Fabrique d'Appareils Sanitaires



## LA LUMIÈRE TUNGSRAM

PROTÈGE VOS YEUX

TUNGSRAM  
SOCIÉTÉ ANONYME D'ÉLECTRICITÉ  
ZURICH  
Téléphone : Selnau 60 62    Télégr. : Tungstram Zurich  
Bahnhofstrasse 57 b

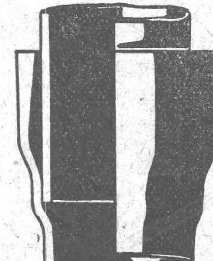
## COMPTOIR FRANCO - BELGO - SARROIS

pour la vente des tubes d'acier à l'exportation

TUBES MANNESMANN DE BOUS  
pour canalisations d'eau et de gaz

REPRÉSENTANTS GÉNÉRAUX POUR LA SUISSE :

EMILE POBÉ, COMPTOIR MÉTALLURGIQUE S.A., BALE



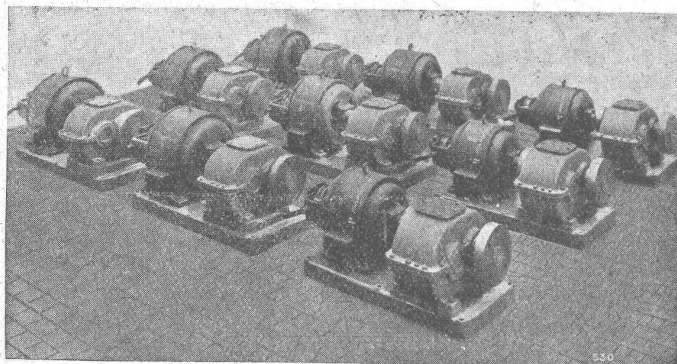
# HELIOGRAPHIE

## A. MOREL LAUSANNE

JUMELLES 2 TÉL: 28 327 C.CH: II 639

MAISON FONDÉE EN 1905

F



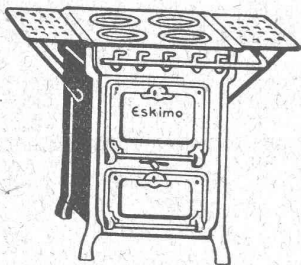
### S. A. DES ENGRENAGES MAAG ZURICH

Série de réducteurs de vitesse  
à double réduction

Réducteurs et multiplicateurs complets

Pompes à engrenages

Engrenages pour tout usage



L'homme de métier sait apprécier  
les avantages de l'article

## „ESKIMO“

AFFOLTER CHRISTEN & C<sup>IE</sup> S. A., BALE

Si vous ne pouvez obtenir ces articles par des représentants ou marchands de fer sur place, veuillez vous adresser directement à la fabrique.



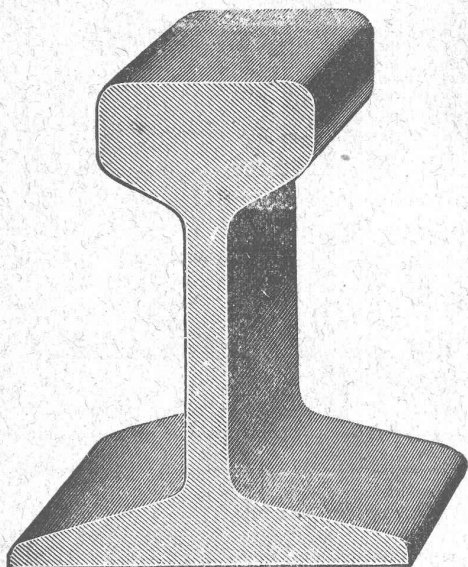
## ROULEMENTS A BILLES ET A ROULEAUX DE PRÉCISION

*Pour petite et grosse mécanique*

Sur demande nous vous enverrons nos ingénieurs-spécialistes, qui vous renseigneront gratuitement sur l'emploi rationnel de nos roulements.

AMSLER & Co. FEUERTHALEN. (SUISSE)





# MATÉRIEL ROULANT

Voies, aiguilles, plaques tournantes, wagonnets basculants, locomotives à vapeur et à benzine pour tous écartements, wagonnets-tracteurs de 6-10 CV.

## Vente et Location

Grand stock d'accessoires

Concasseurs - Bétonnières - Explosifs de sûreté  
Monte-charges rapide « Raco »  
Outils pour entrepreneurs

**ROBERT AEBI & C<sup>ie</sup> S. A., ZURICH**

*Maison fondée en 1880*

**Manufacture de  
Courroies S. A.**

Téléphone 133 **Menziken** Téléphone 133

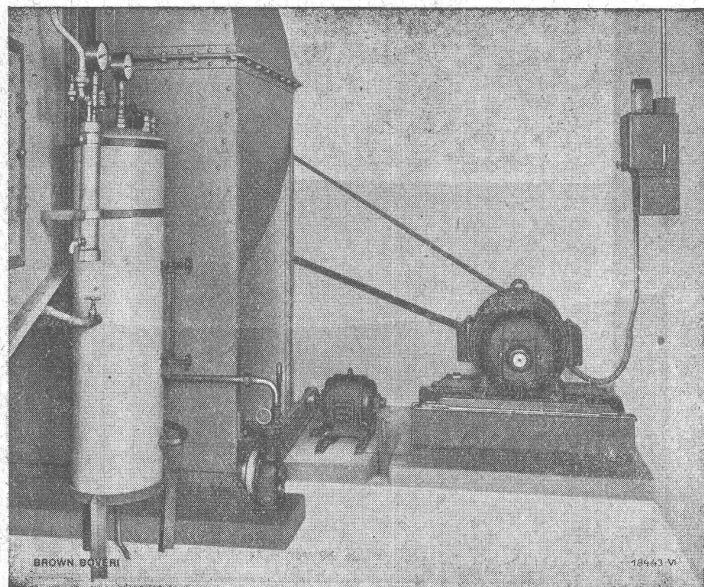


Courroies en cuir :  
„ARGOVIA“ et „MONOPLAN“  
Courroies brevetées: „PIEUVRE“  
Courroies Balata : „ATLAS“  
Courroies rondes { massives  
                                  tordues

# BROWN, BOVERI & C<sup>ie</sup>, BADEN (Suisse)

SOCIÉTÉ ANONYME

Bureau Technique pour la Suisse Romande : Lausanne, Avenue de la Gare, 3 :: Téléphone 22 159



Moteur à démarreur centrifuge entraînant un ventilateur.

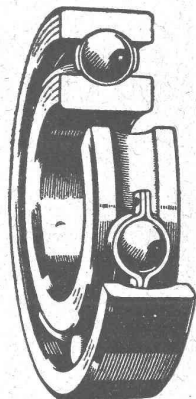
## Moteurs à courant alternatif à démarreur centrifuge

de 2,2 à 175 kw., s'adaptant particulièrement bien au service assuré par du personnel inexpérimenté ou au démarrage commandé à distance.

Simplicité de démarrage  
Couple de démarrage maximum  
Courant normal au démarrage  
Faibles à-coups de courant  
par suite du couplage symétrique  
des résistances

Plusieurs milliers en service.





Le roulement **SKF** rigide à une rangée de billes et à gorges profondes supporte sans effort de grosses charges radiales et axiales.

Il est tout particulièrement indiqué pour l'Automobile, les Rouleaux de tension, Galets de funiculaires, Centrifuges et Moteurs électriques de faible puissance, etc.

Ce Roulement est également recherché comme butée d'arbres à rotation accélérée.

**S. A. DES ROULEMENTS A BILLES SKF**

Sihlstrasse 1 **ZURICH** Tél. Selnu 2793

EMULSION DE BITUME COLLOÏDALE

# Bimoid

DE RENOMMÉE MONDIALE

**MINÉRAL S.A. BRIGUE PORT DU RHIN BALE**

DEUTSCHE BIMOID G. m. b. H. FREIBURG - TSCHÉCHISCHE BIMOID-GES. FRANZENSTAL

BIMOID L<sup>ds</sup> LONDON W. C. - OESTERR. BIMOID-WERK, DEUTSCH-WAGRAM

SOCIEDADE PORTUGUESA DE BIMOID L<sup>da</sup> PORTO

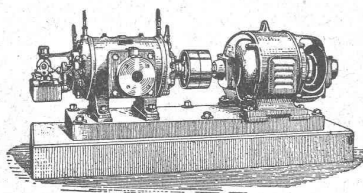
BIMOID G. m. b. H. BUDAPEST

PURICELLI. S. A. MILANO

*REPRESENTANTS: A. Kündig & Co. Genève, pour le Canton de Genève; A. Schneebeli, Entrepreneur, Vevey, pour le Canton de Vaud; Ed. Glasson & Co., Bulle, pour le Canton de Fribourg; Comptoir Général de Matériaux de Construction S. A., La Chaux-de-Fonds, pour le Canton de Neuchâtel.*

## COMPRESSEURS - POMPES A VIDE ESSOREUSES

Machines spéciales pour  
la teinture et l'apprêt.  
*les références.*

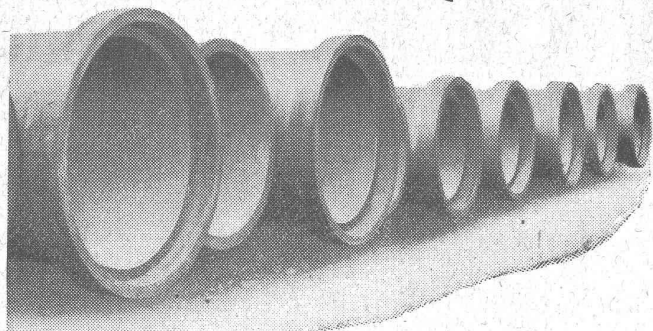


Machines pour travailler  
les métaux en feuilles.  
*(Système Jäcklin Frères).*

Atel. de Constr.

# BURCKHARDT

Soc. Anon., Bâle



## Tuyaux Vianini en béton armé

pour turbines, conduites d'eau potable, égouts,  
conduites à purin, canalisations, etc., jusqu'à  
10 atm. de pression.

Tous nos tuyaux sont garantis étanches et fabriqués avec  
du béton résistant aux acides.

Desmeules Frères, Granges-Marnand et Sté Internat. des poutres Siegwart, Lucerne

### GIPS-UNION S. A., Usine de Bex

Plâtres et Produits de plâtre

Planches de plâtre

pour plafonds et revêtements.

Carreaux de plâtre brevetés

pour cloisons.

Matériaux légers, secs, isolants, insonores  
et incombustibles.

Installations de

## SERRES

Spécialité de la maison

depuis 70 ans

### Vohland & Bär, s.a., Bâle

Téléph. : Safran 3343

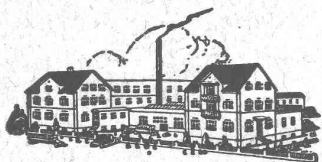
### Ed. BRUN, Wädenswyl (Suisse)

Première fabrique spéciale de matériaux pour la trempe et la soudure

Production journalière :  
15.000 kilos

Téléphone 102

Fondée en 1886



TÉLÉGRAMME  
Brun, Wädenswyl

Exportation

**Poudre à cémenter C** pour cémenter en paquet ou  
au four, avec une profondeur  
de trempe atteignant 8 mm.

**Poudre à tremper B** à feu ouvert jusqu'à une profon-  
deur de 3 mm.

**Poudre à braser Brunin** remplaçant le borax et la  
brasure, soudant à une  
chaleur 3 fois moins forte qu'avec l'ancien procédé.

**Graisse et huile réfrigérantes** pour rafraîchir  
et les préserver de la chaleur. les paliers chauds

**Liquide à tremper** exempt d'acide.

**Graisse universelle à souder Brunol** exempte  
et d'oxyde, pour tout emploi, installations, fabrications, etc. d'acide

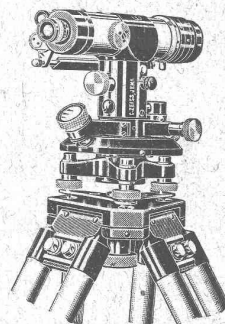
**Pâte à souder Brunol** en bâtons, sans oxyde.

**Pâte d'étain Brunol** (conservant étain et matière liquide);  
mixture à souder, à étamer, etc. Alliage à volonté

**Poudre à souder** le fer et l'acier, ainsi que pour la  
soudure autogène, la meilleure  
existant à ce jour.

**Huile à perforer** soluble dans l'eau.

Prix-courant et visite du voyageur gratis.



## Niveau à lunette II ZEISS

avec et sans cercle. Instrument fort robuste pour  
tous les nivellements techniques. Grossissement de  
la lunette 28 fois, nivelle réversible. Ajustage  
complet d'une seule station. Mise au point de la  
bulle facile et rapide par un système de prismes.  
Poids et dimensions très réduits.

**Théodolites, Tachéomètres**  
**Equerres à prisme, Mires parlantes**

PROSPECTUS ET TOUS RENSEIGNEMENTS PAR :





# Société Suisse d'Explosifs Cheddite et Dynamite

Bureau à Liestal : Tél. 182. Usines à Isleten (Ct. d'Uri) et Liestal



livre à des conditions avantageuses

## DYNAMITE

 de toutes forces

Explosifs de sûreté 1<sup>re</sup> qualité

## CHEDDITE ET TELSITE

### MÈCHES ET DÉTONATEURS

Agents généraux pour la Suisse romande :

**PETITPIERRE FILS & C<sup>ie</sup>, NEUCHÂTEL**  
TÉLÉPHONE 3.15

# E. G. PORTLAND, ZÜRICH

Jura-Cement-Fabriken, Aarau  
Aarg. Portland-Cementfabrik Holderbank-Wildegg  
Portland-Cementwerke Würenlingen-Siggental A.-G.  
Cement- und Kalkfabriken R. Vigier A.-G.  
Portland-Cementfabrik, Laufen  
Schweiz. Cement-Industrie-Ges., Heerbrugg  
Portland-Cementwerk Thayngen A.-G.

Cement- und Kalkwerk Liesberg A.-G.  
K. Hürlimann Söhne, Brunnen  
Wilhelm Brodbeck A.-G., Liestal  
Cementwerke Därligen A.-G., Bern  
Ciment Portland S. A., St-Sulpice  
Société des usines de Grandchamp et de Roche  
S. A. des chaux et ciments de Baulmes et Vouvry

recommandent leur

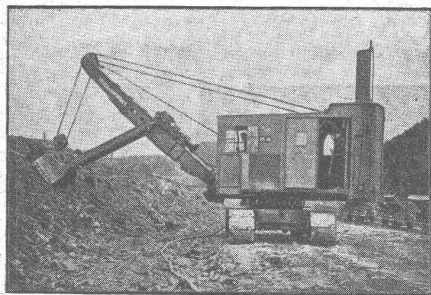
## 1<sup>a</sup> Ciment - Portland

Vente par les fabriques mêmes

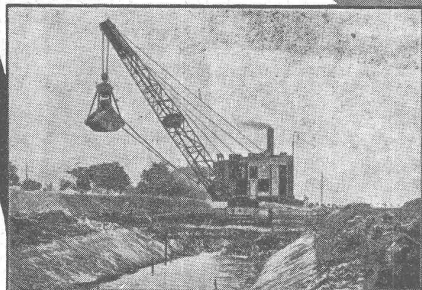
# LINOLÉUM

LE PLANCHER IDÉAL

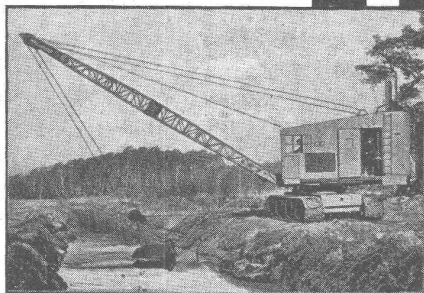
**S. A. DU LINOLÉUM**  
à GIUBIASCO (Suisse)



PELLE



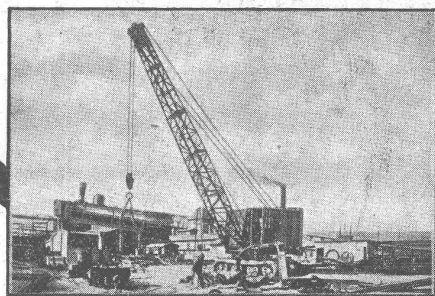
EXCAVATEUR À GRAPPIN



DRAGLINE



SONNETTE



GRUE

La transformation en ces diverses machines peut se faire, sur le chantier, en très peu de temps et moyennant des frais minimes. Ces pièces sont interchangeables entr'elles.

5

**DIFFÉRENTES  
MACHINES  
D'ENTREPRISES**

EN MAIN DE  
TOUT ENTREPRENEUR QUI  
POSSÈDE

**UNE SEULE  
MACHINE  
UNIVERSELLE  
MENCK**

Cette adaptation universelle permet à tout entrepreneur d'obtenir le plus grand bénéfice dans chacun de ses travaux.



**MENCK & HAMBROCK**  
**ALTONA-HAMBURG**



Représentation générale pour la Suisse :

**ROBERT AEBI & C<sup>IE</sup>, S. A., ZURICH**

Téléphone : Selnau 1750

Werdmühleplatz, 2



# Sac en papier spécial PAVAG est sûrement l'emballage idéal pour chaux, plâtre ou ciment!



80 % de la Production mondiale de Ciments, Chaux, Plâtre est paqueté en sacs Papier.

(BUILDING SUPPLY NEWS)

Bureaux de vente :  
Maison-Bellevue

Téléphone : Limmat 28 75

On demande d'occasion

## COMPRESSEUR

à un ou deux marteaux avec moteur à essence et **SONDEUSE** pour environ 150 mètres. Adresser offres Mines Montchemin, Martigny-Ville.  
P 82571 X.

Le titulaire du brevet Suisse 100159 pour « appareil aspirateur de poussières fonctionnant électriquement » serait désireux d'entrer en pourparlers avec Industriels Suisses pour l'exploitation de son brevet. S'adresser à H. Souverain, Ingénieur-Conseil, 68, rue de Turbigo, Paris (France).

## Brevets d'invention marques - dessins et modèles

### A. BUGNION

Physicien diplômé de l'Ecole Polytechnique Fédérale. Ancien élève de l'Ecole Supérieure d'Electricité, à Paris.

Ancien expert technique au Bureau Fédéral de la Propriété Intellectuelle.

GENÈVE

Corraterie, 13  
Tél. Stand 79.20

LAUSANNE

Grand Pont, 2  
Téléph. 25.550



**BOVARD & C<sup>IE</sup>**  
BOLLWERK 15 BERNE

**Cendres & Métaux S.A.**  
Succ. de  
Aufranc & C<sup>o</sup> S.A.  
Bienne

**Soudure argent**  
pour tout usage  
(env. 50 sortes.)  
Or - Argent - Platine

## Employé-architecte

sérieux est demandé chez M. E. Réess, architecte à Montbéliard (Doubs), France. Faire offres et envoyer prétentions. (Chambre et pension : cinq cents francs par mois.)

## Brevets d'Inventions

Cabinet L. FLESCHE, Ingénieur-Conseil,  
4, Rue Pichard, LAUSANNE Téléph. 29.105  
Fondé en 1910.

**Métaux antifriction**  
**Soudure d'étain,**  
**Brasures, Etain**  
**Plomb, Cuivre**  
**Antimoine, Zinc**  
**Articles techn.**

**Vestit Métal S. A.**  
Zurich (Suisse)

## Offres d'exploitation de Brevets d'invention IMER & DE WURSTEMBERGER ci-devant E. IMER-SCHNEIDER INGENIEUR CONSEIL GENÈVE

Les propriétaires des brevets suisses suivants désirent entrer en relation avec des fabricants suisses, en vue de la fabrication des articles brevetés, et seraient disposés à céder des licences d'exploitation ou à vendre leurs brevets.

- N° 102 839, Società Italiana Ernesto Breda, pour : « Aube pour turbines à combustion interne ».
- N° 109 980, W. Haddon, J. A. Fullilove & J. McD. Burnett, pour : « Plaque d'accumulateur ».
- N° 110 569, W. Haddon, J. A. Fullilove & J. McD. Burnett, pour : « Plaque d'accumulateur ».
- N° 110 175, Fabbrica Italiana Magneti Marelli, Soc. Anon., pour : « Rupteur pour les appareils d'allumage des moteurs à explosions à grande vitesse ».
- N° 112 999, Piero Mariano Salerni, pour : « Lame de rasoir de sûreté avec dispositif de sûreté ».
- N° 110 759, Charles W. Hanbidge & Ernest L. Rankin, pour : « Mécanisme moteur à ressort pour gramophones ».
- N° 124 225, Dr Mauro de Moraes Salles, pour : « Dent artificielle avec plaquette de fixation ».

Prière d'adresser les offres ou propositions à MM. Imer & de Wurstemberger, ci-devant M. E. Imer-Schneider, Ingénieur-Conseil, 59, rue du Stand, à Genève, qui les transmettront à qui de droit.

Place vacante au bureau de construction de la gare de Neuchâtel, à Neuchâtel : Ingénieur de II<sup>e</sup> classe.

**Conditions d'admission :** Etudes universitaires complètes. Jeune ingénieur ayant quelque pratique dans les travaux de construction. Connaissance des langues française et allemande.

**Traitement :** Fr. 6500.— à 10100.—.

**Délai d'inscription :** 2 août 1929.

**Observation :** Entrée en fonction le plus tôt possible.

S'adresser par écrit à la Direction du 1<sup>er</sup> arrondissement des C. F. F., à Lausanne.

**Cumulus**  
Chauffe-eau électriques

**Primulus**  
Bâtes électriques à accumulation

FR. SAUTER S.A. BALE

Manufacture de Papiers  
**BAUMGARTNER & C<sup>o</sup>**  
LAUSANNE et RENENS

Spécialité de Papiers  
utilisés dans l'Industrie du Bâtiment.

**GARANTIE**  
années 10 Jahre

La Toiture  
**IDÉALE**  
Pour Usines,  
Garages,  
Chalets,  
etc. etc.

**ROK** Die  
**IDÉALE**  
**BEDACHUNG**  
für Fabriken,  
Garagen, Chalets usw.

Etanchéité  
Légèreté.  
Economie.

Wetterfest,  
Leicht,  
Sparsam

**TRISTAR S A**  
Genève

**MAXIMA**

**PLANCHERS TRANSLUCIDES**  
en béton armé avec pavés „Maxima“

P. CHIARA & FILS  
Téléphone 31.25 LAUSANNE Téléphone 31.25

**ACIERS SANDVIK** - Notz & C<sup>o</sup>, Bienne