

**Zeitschrift:** Bulletin technique de la Suisse romande  
**Band:** 55 (1929)  
**Heft:** 14

## Werbung

### Nutzungsbedingungen

Die ETH-Bibliothek ist die Anbieterin der digitalisierten Zeitschriften auf E-Periodica. Sie besitzt keine Urheberrechte an den Zeitschriften und ist nicht verantwortlich für deren Inhalte. Die Rechte liegen in der Regel bei den Herausgebern beziehungsweise den externen Rechteinhabern. Das Veröffentlichen von Bildern in Print- und Online-Publikationen sowie auf Social Media-Kanälen oder Webseiten ist nur mit vorheriger Genehmigung der Rechteinhaber erlaubt. [Mehr erfahren](#)

### Conditions d'utilisation

L'ETH Library est le fournisseur des revues numérisées. Elle ne détient aucun droit d'auteur sur les revues et n'est pas responsable de leur contenu. En règle générale, les droits sont détenus par les éditeurs ou les détenteurs de droits externes. La reproduction d'images dans des publications imprimées ou en ligne ainsi que sur des canaux de médias sociaux ou des sites web n'est autorisée qu'avec l'accord préalable des détenteurs des droits. [En savoir plus](#)

### Terms of use

The ETH Library is the provider of the digitised journals. It does not own any copyrights to the journals and is not responsible for their content. The rights usually lie with the publishers or the external rights holders. Publishing images in print and online publications, as well as on social media channels or websites, is only permitted with the prior consent of the rights holders. [Find out more](#)

**Download PDF:** 25.04.2026

**ETH-Bibliothek Zürich, E-Periodica, <https://www.e-periodica.ch>**

# BULLETIN TECHNIQUE DE LA SUISSE ROMANDE

ORGANE DE PUBLICATION DE LA COMMISSION CENTRALE POUR LA NAVIGATION DU RHIN  
ORGANE DE L'ASSOCIATION SUISSE D'HYGIÈNE ET DE TECHNIQUE URBAINES  
ORGANE EN LANGUE FRANÇAISE DE LA SOCIÉTÉ SUISSE DES INGÉNIEURS ET DES ARCHITECTES

ainsi que de la Société vaudoise des Ingénieurs et des Architectes, de l'Association des Anciens Elèves de l'Ecole d'Ingénieurs de l'Université de Lausanne et des Groupes Romands de la G. e. P.

## ABONNEMENTS :

Suisse : 1 an, 12 francs  
Etranger : 14 francs

### Pour sociétaire :

Suisse : 1 an, 10 francs  
Etranger : 12 francs

Prix du numéro :  
75 centimes.

Pour les abonnements  
s'adresser à la librairie  
F. Rouge & C°, à Lausanne.

## COMITÉ DE RÉDACTION

Président : R. NEESER, ingénieur, à Genève.  
Secrétaire : EDM. EMMANUEL, ingénieur, à Genève.

### MEMBRES :

*Fribourg* : MM. L. HERTLING, architecte ; A. ROSSIER, ingénieur ; R. DE SCHALLER, architecte. — *Vaud* : MM. C. BUTTICAZ, ingénieur ; EPITAUX, architecte ; E. JOST, architecte ; A. PARIS, ingénieur ; CH. THÉVENAZ, architecte. — *Genève* : MM. L. ARCHINARD, ingénieur ; CH. WEIBEL, architecte. — *Neuchâtel* : MM. ED. ELSKES, ingénieur ; A. MÉAN, ingénieur cantonal ; E. PRINCE, architecte. — *Valais* : MM. J. COUCHEPIN, ingénieur, à Martigny ; HAENNY, ingénieur, à Sion.

RÉDACTION : H. DEMIERRE, ingénieur.  
VEVEY, Rue de la Madeleine, 15.

## CONSEIL D'ADMINISTRATION DU BULLETIN TECHNIQUE

A. DOMMER, ingénieur, président. — M. IMER. — H. MEYER, architecte. — F. ROUGE, libraire. — E. SAVARY, ingénieur.

## ANNONCES :

50 centimes la ligne

Rabais pour annonces répétées

Demandez tarif spécial  
pour fractions de pages à

*l'Indicateur Vaudois*  
(Société Suisse d'Édition)  
Jumelles, 4, Lausanne.

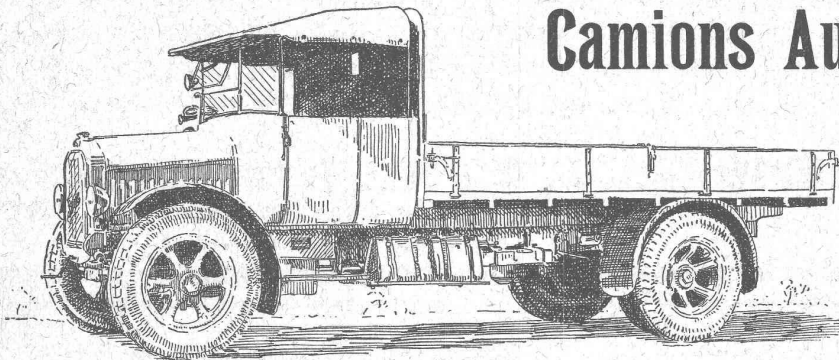
ADMINISTRATION : LIBRAIRIE F. ROUGE & C°, RUE HALDIMAND, 6, LAUSANNE



## Filtres métalliques à viscinol

pour génératrices, compresseurs, installations de ventilation, chauffage, dépoussiérage, etc., absolument ininflammables, durée illimitée, rendement maximum, frais d'exploitation restreints.

**VENTILATION S. A. - STÆFA - ZURICH**



Camion BERNA 5 tonnes sur pneus.

## Camions Automobiles BERNA

Charge utile 2-6 tonnes

Camions reversibles des 3 côtés  
Remorques

Devis et Catalogues sur demande.

**Fabrique d'Automobiles  
BERNA S. A., OLTEN**

# LUXFER

Les Fenêtres béton pour fabriques sont meilleur marché que celles en fer forgé.

Demandez nos prospectus.

**ROB. LOOSER & C<sup>IE</sup>., ZURICH (TÉLÉPHONE SELNAU 7295)**

# Les panneaux de liège

## „Dilatite“

sont l'isolant le plus **efficace** et le plus **durable** contre la perte du froid et de la chaleur, contre l'humidité et pour amortir le bruit **dans le bâtiment.**

„Dilatite“ est un liège perfectionné

Seuls fabricants :

Fabrique de liège aggloméré

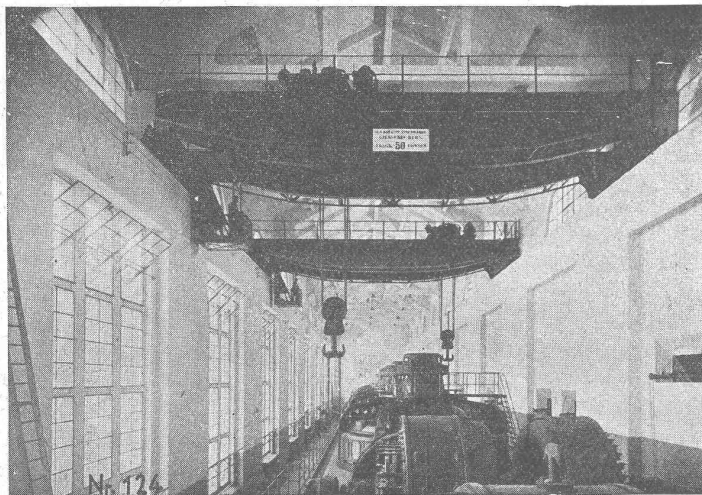
**WANNER & C<sup>ie</sup> S<sup>té</sup> A<sup>me</sup>**, Téléphone No 11. **HORGEN**

## FIBRE DIAMOND AMÉRICAINE, planches, bâtons, tubes



Diamond Insulation (Leatheroid). Céloron Tissu pour engrenages silencieux. **Produits Bakélite**, „Turbonite“, papier, planches, bâtons, tubes, pièces façonnées. **Céloron Fibre**, meilleure matière pour usage mécanique et électrique. **Ebonite. Mica. Micanite. Galalithe. Celluloïde. Cellon** (non inflammable). **Toiles huilées. Rubans isolants. Tubes isolants. Amiante. Garnitures système „SEA“** pour boîtes à étoupe, pour toutes températures et pressions (étanchéité durant des années). **Trolit** pour T. S. F., etc. **Vernis „Cellon“.**

**ZWILCHENBART S. A., Dépt. Techn., BALE**



Deux ponts-roulants électriques de la centrale de Mühleberg.

## Société des Usines de L. de Roll Fonderie de Berne

Télégrammes : Fonderie de Berne à Berne Téléphone : Bollwerk 50.66

- Appareils de levage de tous genres.
- Matériel de chemins de fer : Branchements, Croisements, Chariots transbordeurs, Ponts tournants etc.
- Chemins de fer Funiculaires avec freins de sûreté brevetés.
- Treuiis de halage.
- Superstructures à crémaillères des systèmes Riggensch, Abt, Strub, Peter, etc.
- Barrages : Vannes de toutes grandeurs et systèmes pour barrages, canaux et entrées de turbines, Grilles et Râteaux mécaniques pour le nettoyage des grilles.
- Constructions Mécaniques de tous genres.
- Fonte grise. — Renseignements à disposition.

# EXPLOSIFS DE SÛRETÉ



## ALDORFITE ET ALDORFITE-GÉLATINE

Effets très puissants Grande sécurité dans le maniement  
 Mèches à mines — Capsules détonateurs  
 Lampes de mineurs — Acier pour mèches

Concasseurs - Bétonnières - Monte-charges rapide « Raco »  
 Matériel roulant - Appareils de levage  
 Outils pour entrepreneurs

**ROBERT AEBI & C<sup>IE</sup>, S. A., ZURICH**

BUREAU TECHNIQUE

Maison fondée en 1880

FABRIQUE DE MACHINES

# LA BANQUE CANTONALE VAUDOISE

met ses services à la disposition de

**MM. les INDUSTRIELS, COMMERÇANTS et PARTICULIERS**

Toutes opérations de banque aux meilleures conditions.



En juin 1927 l'on a démonté 2 roulements à billes  
 DWF qui marchaient

## DEPUIS 24 ANNÉES

dans un moteur électrique (mis en œuvre en avril 1903  
 et travaillant journellement 6 heures).

**DR HOIGNÉ • ZURICH**

Münsterhof 14

*Alliages  
 d'aluminium légers  
 à haute résistance mécanique*

*ANTICORODAL. AVIONAL.*  
 EN TOLES, BARRES  
 PROFILÉS ET TUBES

*ALUFONT.*  
 EN LINGOTS BRUTS  
 OU PIÈCES COULÉES

*S.A. pour l'Industrie  
 de l'aluminium  
 Neuhausen*

# Sagrave S. A., à Lausanne

Adresse : Case postale Ouchy

Bureau à AMPHION-LES-BAINS (H<sup>te</sup> Savoie)

Téléphone 5.

## Spécialité de sables et graviers du lac pour béton armé

Importantes installations de triage et concassage produits bruts et concassés, triés ou tout venant en toutes granulations, pour toutes applications, petit gravier d'allée, sable moulu, tamisé à 2 mm. pour crépissages fins, enduits et jointoyages. — Entreprise de dragage, construction port, canaux, jetées, enrochements.

**Eternit**



Eternit Niederwilen

### Garantie

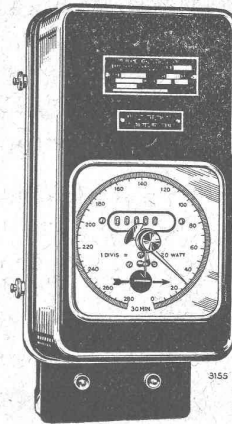
### contre les ouragans

Excellente ardoise pour couvertures et revêtements de façades

**Durée illimitée  
Garantie 10 ans**

Revêtements intérieurs de plafonds et parois

# COMPTEURS D'ÉLECTRICITÉ LANDIS & GYR



Compteur avec indicateur de maximum et contact à signaux

SIMPLE - DOUBLE - TRIPLE TARIF  
A MAXIMUM - A DÉPASSEMENT  
D'ÉNERGIE RÉACTIVE

« TRIVECTOR »  
le nouveau compteur d'énergie apparente

« MAXIGRAPH »  
Compteur enregistrant les valeurs moyennes de la charge

**ALLUMEURS-  
EXTINCTEURS-  
HORAIRES**

TRANSFORMATEURS DE MESURE  
WATTMÈTRES FERRARIS  
STATIONS D'ÉTALONNAGE

**LANDIS & GYR S. A.**  
**ZOUG (Suisse)**

## LA NOUVELLE LAMPE „AARAU“ AVEC DEPOLISSAGE INTÉRIEUR

(Forme unitaire 25, 40, 60, 75 et 100 Watts) est avantageuse dans ce sens que, tout en donnant le même plein effet de lumière que la lampe avec verre clair, cette lumière se trouve répartie de manière agréable, n'éblouissant pas et ménageant les yeux. La paroi de verre ex-



terieur peut toujours être maintenue en état de propreté ce qui n'est pas le cas pour la lampe dépolie extérieurement. La majoration est la même pour dépolissage intérieur que pour dépolissage extérieur.

USINES DE LAMPES  
ELECTRIQUES AARAU S.A.  
**A A R A U**

## Société Suisse des Explosifs

Usine et siège à GAMSSEN près Brigue (Valais)

Explosifs de sûreté :

# GAMSITE

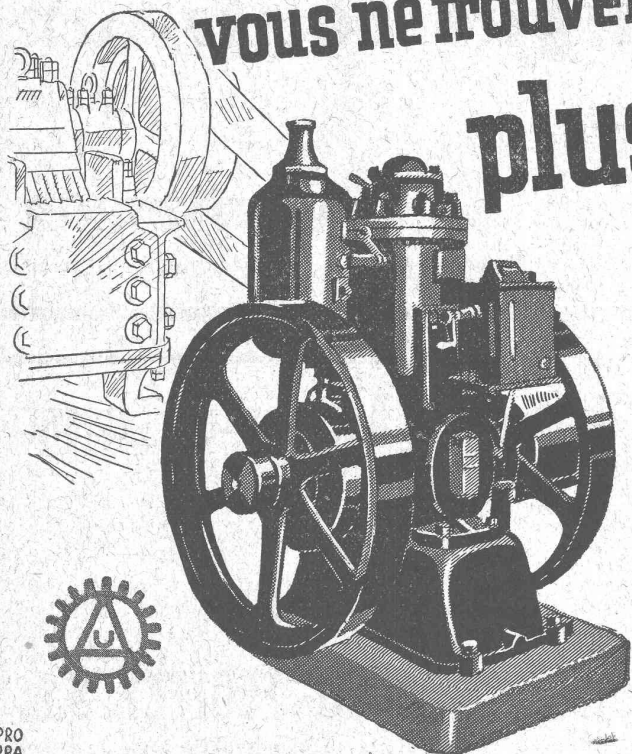
PLASTAMMITE ◦ SIMPLONITE

Dynamites à tous dosages  
Dynamite „Antigel“  
Mèches et Détonateurs

Tous accessoires pour le tir des Mines

Télégrammes : „Explosifs-Brigue“  
Téléphone : N° 15, Brigue

# Pour votre entreprise vous ne trouverez pas d'énergie plus économique



que le moteur à huile lourde **PETTER** toujours prêt à fonctionner. Il travaille avec le meilleur marché des combustibles. Sa construction très simple vous garantit une marche ininterrompue. Avec le „Petter“, moteur à huile lourde, vous serez indépendant des tarifs et des règlements.

Demandez notre prospectus spécial.

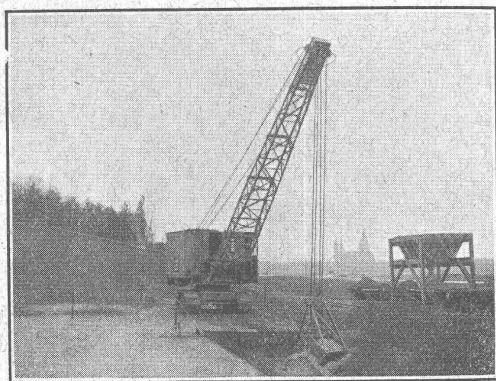
**U. AMMANN, Ateliers  
de Constructions S.A.  
Langenthal**

PRO  
PRA

## Dans tous les travaux de terrassements la **PELLE MENCK-DIESEL**

grâce à son grand rendement, son adaptation universelle à tous les travaux, vous fera obtenir

**de grands bénéfices.**



La **PELLE MENCK DIESEL**, grâce à la rapidité de manœuvre de ses accouplements, donne une grande vitesse de travail et peut être utilisée comme **PELLE, EXCAVATEUR A GRAPPIN, DRAGLINE, GRUE** et **SONNETTE**. Elle ne connaît pas d'arrêt et

**est toujours prête au travail.**

Un **seul** mécanicien est nécessaire pour la manœuvre.

**MENCK & HAMBROCK  
ALTONA-HAMBURG**

Représentation générale pour la Suisse :

Téléph. SELNAU 17.50 **Robert AEBI & Cie, S. A., Zurich** WERDMÜHLEPLATZ, 2

## Asphalte naturel de Travers

Seules mines d'Asphalte en Suisse.

Reconnu le meilleur Asphalte

Représentants pour la Suisse:

**E.-R. Zetter & Co,  
à Soleure**

Maison fondée en 1843.



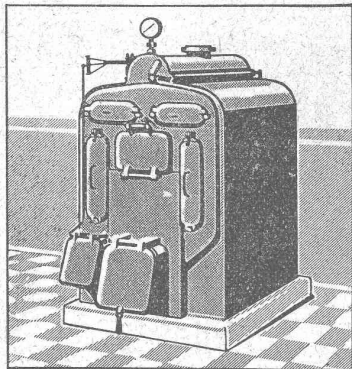
Marque de fabrique.

## Fabrique de Brosses métalliques



**Jacq. Thoma  
Winterthour (Suisse)**

**Brosses métalliques  
pour toutes industries.**



# SULZER

## Chauffages centraux

Récupération de chaleur. - Chauffage à combustion d'huile.  
Production de chaleur par l'électricité.

**SULZER FRÈRES,** Société Anonyme, **WINTERTHUR**

Bureau à **Lausanne:** 11, rue du Midi, 11. — Téléphone : 23 367



## LA LUMIÈRE

# TUNGSRAM

PROTÈGE VOS YEUX

**TUNGSRAM**  
SOCIÉTÉ ANONYME D'ÉLECTRICITÉ  
Bahnhofstrasse 57 b **ZURICH** Bahnhofstrasse 57 b  
Téléphone : Selnau 60 62 Téliégramme : Tungfram Zürich

## Fabrique d'Articles en Ciment

Tuyaux - Briques - Planches - Bassins, etc.

**BRIQUES P. K. B.**

Briques isolantes en sciure, scories, etc.

## GÉTAZ, ROMANG, ÉCOFFEY, S.A.

Matériaux de construction

LAUSANNE - VEVEY - GENÈVE - MONTREUX - CHATEL-ST-DENIS

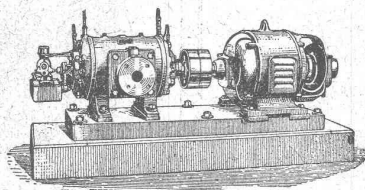


revêtement  
isolant souple  
**MEYNADIER & C<sup>IE</sup> S.A. ZURICH**

# COMPRESSEURS - POMPES A VIDE

## ESSOREUSES

Machines spéciales pour  
la teinture et l'apprêt.  
*les références.*



Machines pour travailler  
les métaux en feuilles.  
*(Système Jæcklin Frères).*

Atel. de Constr.

# BURCKHARDT

Soc. Anon., Bâle

# Sondages - Puits filtrés?

**Guggenbühl & Zurich**

Captages d'eau souterraine | Installations complètes de distribution d'eau potable et industrielle | Pompes et filtres  
Siphons hydrostatiques | Forages de tous diamètres et profondeurs

**S. A. ADOLF GUGGENBUHL, ING., ZURICH**

Téléphone Uto 38.38

Bahnhofstrasse, 90

EMULSION DE BITUME COLLOÏDALE

# Bimoid

DE RENOMMÉE MONDIALE

MINÉRAL S.A. BRIGUE PORT DU RHIN BALE

DEUTSCHE BIMOID G. m. b. H. FREIBURG - TSCHÉCHISCHE BIMOID-GES. FRANZENSTAL

BIMOID L<sup>de</sup> LONDON W. C. - OESTERR. BIMOID-WERK, DEUTSCH-WAGRAM

SOCIEDADE PORTUGUESA DE BIMOID L<sup>da</sup> PORTO

BIMOID G. m. b. H. BUDAPEST

PURICELLI. S. A. MILANO

REPRÉSENTANTS: A. Kündig & Co. Genève, pour le Canton de Genève; A. Schneebeli, Entrepreneur, Vevey, pour le Canton de Vaud; Ed. Glasson & Co., Bulle, pour le Canton de Fribourg; Comptoir Général de Matériaux de Construction S. A., La Chaux-de-Fonds, pour le Canton de Neuchâtel.

## FABRIQUE D'INGRÉDIENTS POUR LA TREMPÉ

FONDÉE EN 1886

TÉLÉGRAMME : BRUN WÆDENSWIL — TÉLÉPHONE 102

**Ed. BRUN, Wædenswil (Zurich)**

Première fabrique spéciale de matériaux pour la trempe et la soudure, de graisse et huile réfrigérantes, etc.

**Graisse et Huile réfrigérantes "Brun"**

Graisse et huile réfrigérantes pour paliers, permettant de remettre des paliers chauffés en un délai très court à leur état normal. Refroidit les paliers chauds et les empêche de se chauffer, en nettoyant en même temps les coussinets de toute impropreté pendant la marche.

Se recommande pour la mise en marche de nouvelles machines.

**Economie de temps, de force, de charbon et d'argent.**

Marque de fabrique



Palier chauffant.

Marque de fabrique



Palier refroidi pendant la marche au moyen de graisse ou de l'huile réfrigérante Brun.

Production journalière 15,000 kg.

EXPORTATION

Manufacture de Papiers  
**BAUMGARTNER & C<sup>o</sup>**  
LAUSANNE et RENENS

Spécialité de Papiers  
utilisés dans l'Industrie du Bâtiment.



**Brevets d'invention**  
Dessins — Modèles  
Marques de Fabrique

**Nægeli & C<sup>ie</sup>**  
Ingénieurs - Conseils  
**BERNE**  
Bundesgasse 16  
Téléphone



**Volets à rouleau**  
**HARTMANN & C<sup>o</sup>, BIENNE**



**PROTEGEZ  
L'INDUSTRIE  
PAR DES  
BREVETS D'INVENTION**

**BOVARD & C<sup>ie</sup>**  
BOLLWERK 15 **BERNE**

**Brevets d'invention**  
marques - dessins et modèles

**A. BUGNION**

Physicien diplômé  
de l'Ecole Polytechnique Fédérale.  
Ancien élève de l'Ecole Supérieure  
d'Electricité, à Paris.

Ancien expert technique  
au Bureau Fédéral  
de la Propriété Intellectuelle.

**GENÈVE** | **LAUSANNE**  
Corraterie, 13 | Grand Pont, 2  
Tél. Stand 79.20 | Téléph. 25.550

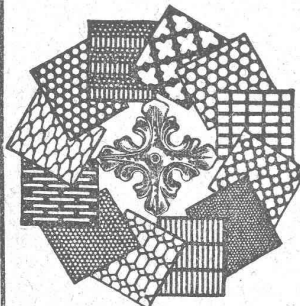
**Cendres & Métaux S.A.**

Succ. de  
Aufranc & C<sup>o</sup> S.A.  
Biemme  
**Soudure argent**  
pour  
tout usage  
(env. 50 sortes.)  
Or - Argent - Platine

**Brevets  
d'Inventions**

Cabinet L. FLESCHE, Ingénieur-Conseil,  
4, Rue Pichard, LAUSANNE Téléph. 29.105  
Fondé en 1910.

**Tôles perforées**



**H. HEER & C<sup>o</sup>**  
OLTEN 7318

**MUNICIPALITÉ DE MOUTIER**

**Mise au concours**

La commune municipale de Moutier met au concours les travaux pour l'établissement d'un nouveau plan d'alignement de la commune.

Pour tous renseignements s'adresser à la Mairie où les soumissions pourront être adressées sous plis cachetés au plus tard **jusqu'au 15 juillet prochain.**

Il ne sera accordé aucune indemnité pour frais de déplacements.

Moutier, le 14 Juin 1929.

*Conseil Municipal.*

Le propriétaire du **Brevet Suisse N° 106 511**, « Dispositif pour le refroidissement et le dépoussiérage de gaz de gazogène avec réchauffement d'air et formation de vapeur d'eau pour l'alimentation du gazogène » désire **céder** ce brevet d'invention ou des licences d'exploitation à des fabricants suisses. Pour renseignements, s'adresser à Fl. Rabilloud, Ingénieur, 11, rue Lévrier, Genève.

**BREVETS D'INVENTION - MARQUES**

*Vente — Recherche*

**RECHERCHES INDUSTRIELLES**

**Dr W. SCHMID, Ing.-Physicien-Conseil ; Ancien Expert Scientif. de Bureau de brevets ; Ancien Chef de Laboratoires industriels**  
Promenade Noire, 3 - **NEUCHÂTEL** - Téléphone 14.19

**INSTALLATIONS SANITAIRES**

**WILLIAM DÉPIERRAZ**

Entrée rue de Bourg, 27 — Ruelle de Bourg, 3 — LAUSANNE  
Téléphone Bureaux et Ateliers 28.728 - Téléphone Appartement 25.006  
**Spécialité d'installation de chauffe-eau électr. CUMULUS**

Appareillage, Ferblanterie et Couverture, Entretien, Réparations.

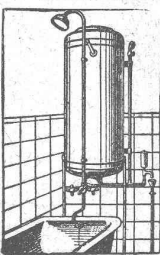
**PRIX MODÉRÉS — TRAVAIL CONSCIENCIEUX — DEVIS SUR DEMANDE**

**CALCULS DE STABILITÉ**  
Projets - Devis - Mise en soumission - Surveillance - Expertise

**ENTREPRISE**

**BÉTON ARMÉ et CONSTRUCTIONS DIVERSES**

**A. PARIS** Ingénieur-Conseil, LAUSANNE  
Petit Beaulieu, av. Beaulieu :: Téléph. 24.692



**INSTALLATIONS SANITAIRES**

**Maison Daniel PERRET**

Perret frères, LAUSANNE, 6-8, Av. de Béthusy

Installation d'Usines, Villas, Salles de bains  
simples et modernes. — **Système anglais.**

**MAGASIN D'EXPOSITION ET DE VENTE**  
Maison fondée en 1888. **TÉLÉPHONE 29.085.**

**Le meilleur moyen**

d'atteindre les ingénieurs, les architectes et les entrepreneurs, c'est une annonce dans le „Bulletin Technique”

qui assure un succès certain à une publicité intelligente, tout en soutenant une excellente publication.

**Imprimerie La Concorde, Lausanne**

Travaux en tous genres.