

Zeitschrift: Bulletin technique de la Suisse romande
Band: 55 (1929)
Heft: 13

Werbung

Nutzungsbedingungen

Die ETH-Bibliothek ist die Anbieterin der digitalisierten Zeitschriften auf E-Periodica. Sie besitzt keine Urheberrechte an den Zeitschriften und ist nicht verantwortlich für deren Inhalte. Die Rechte liegen in der Regel bei den Herausgebern beziehungsweise den externen Rechteinhabern. Das Veröffentlichen von Bildern in Print- und Online-Publikationen sowie auf Social Media-Kanälen oder Webseiten ist nur mit vorheriger Genehmigung der Rechteinhaber erlaubt. [Mehr erfahren](#)

Conditions d'utilisation

L'ETH Library est le fournisseur des revues numérisées. Elle ne détient aucun droit d'auteur sur les revues et n'est pas responsable de leur contenu. En règle générale, les droits sont détenus par les éditeurs ou les détenteurs de droits externes. La reproduction d'images dans des publications imprimées ou en ligne ainsi que sur des canaux de médias sociaux ou des sites web n'est autorisée qu'avec l'accord préalable des détenteurs des droits. [En savoir plus](#)

Terms of use

The ETH Library is the provider of the digitised journals. It does not own any copyrights to the journals and is not responsible for their content. The rights usually lie with the publishers or the external rights holders. Publishing images in print and online publications, as well as on social media channels or websites, is only permitted with the prior consent of the rights holders. [Find out more](#)

Download PDF: 25.04.2026

ETH-Bibliothek Zürich, E-Periodica, <https://www.e-periodica.ch>

BULLETIN TECHNIQUE DE LA SUISSE ROMANDE

ORGANE DE PUBLICATION DE LA COMMISSION CENTRALE POUR LA NAVIGATION DU RHIN
ORGANE DE L'ASSOCIATION SUISSE D'HYGIÈNE ET DE TECHNIQUE URBAINES
ORGANE EN LANGUE FRANÇAISE DE LA SOCIÉTÉ SUISSE DES INGÉNIEURS ET DES ARCHITECTES

ainsi que de la Société vaudoise des Ingénieurs et des Architectes, de l'Association des Anciens Elèves de l'Ecole d'Ingénieurs de l'Université de Lausanne et des Groupes Romands de la G. e. P.

ABONNEMENTS :

Suisse : 1 an, 12 francs
Etranger : 14 francs

Pour sociétaire :

Suisse : 1 an, 10 francs
Etranger : 12 francs

Prix du numéro :
75 centimes.

Pour les abonnements
s'adresser à la librairie
F. Rouge & C°, à Lausanne.

COMITÉ DE RÉDACTION

Président : R. NEESER, ingénieur, à Genève.
Secrétaire : EDM. EMMANUEL, ingénieur, à Genève.

MEMBRES :

Fribourg : MM. L. HERTLING, architecte ; A. ROSSIER, ingénieur ; R. DE SCHALLER, architecte. — *Vaud* : MM. C. BUTTICAZ, ingénieur ; EPITAUX, architecte ; E. JOST, architecte ; A. PARIS, ingénieur ; CH. THÉVENAZ, architecte. — *Genève* : MM. L. ARCHINARD, ingénieur ; CH. WEIBEL, architecte. — *Neuchâtel* : MM. ED. ELSKES, ingénieur ; A. MÉAN, ingénieur cantonal ; E. PRINCE, architecte. — *Valais* : MM. J. COUCHEPIN, ingénieur, à Martigny ; HAENNY, ingénieur, à Ston.

RÉDACTION : H. DEMIERRE, ingénieur.
VEVEY, Rue de la Madeleine, 15.

CONSEIL D'ADMINISTRATION DU BULLETIN TECHNIQUE

A. DOMMER, ingénieur, président. — M. IMER. — H. MEYER, architecte. — F. ROUGE, libraire. — E. SAVARY, ingénieur.

ANNONCES :

50 centimes la ligne
Rabais pour annonces répétées

Demandez tarif spécial
pour fractions de pages à

l'Indicateur Vaudois
(Société Suisse d'Édition)
Jumelles, 4, Lausanne.

ADMINISTRATION : LIBRAIRIE F. ROUGE & C°, RUE HALDIMAND, 6, LAUSANNE



Troesch & C° S.A., Berne

Fabrique d'Appareils Sanitaires

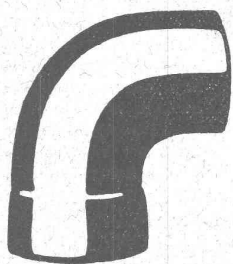


LA LUMIÈRE TUNGSRAM PROTÈGE VOS YEUX

TUNGSRAM
SOCIÉTÉ ANONYME D'ÉLECTRICITÉ

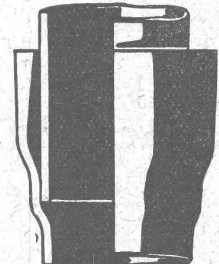
Téléphone : Selnau 60 62 ZÜRICH Télégr. : Tungstram Zurich
Bahnhofstrasse 57 b

COMPTOIR FRANCO - BELGO - SARROIS



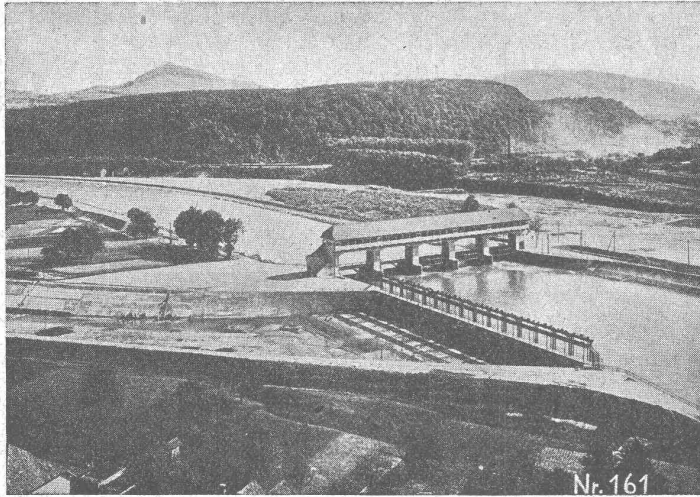
pour la vente des tubes d'acier à l'exportation

TUBES MANNESMANN DE BOUS
pour canalisations d'eau et de gaz



REPRÉSENTANTS GÉNÉRAUX POUR LA SUISSE :

EMILE POBÉ, COMPTOIR MÉTALLURGIQUE S.A., BALE



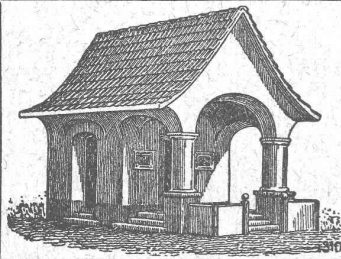
Nr. 161

Barrage d'Olten-Gösgen.

Société des Usines de L. de Roll
Fonderie de Berne

Télégrammes : Fonderie de Berne à Berne Téléphone : Bollwerk 50.88

- Appareils de levage de tous genres.
- Matériel de chemins de fer : Branchements, Croisements, Chariots transbordeurs, Ponts tournants etc.
- Chemins de fer Funiculaires avec freins de sûreté brevetés.
- Treuil de halage.
- Superstructures à crémaillères des systèmes Riggenbach, Abt, Strub, Peter, etc.
- Barrages : Vannes de toutes grandeurs et systèmes pour barrages, canaux et entrées de turbines, Grilles et Râteaux mécaniques pour le nettoyage des grilles.
- Constructions Mécaniques de tous genres.
- Fonte grise. — Renseignements à disposition.



PLAFONDS, CLOISONS, CORNICHES, PLANCHERS, Revêtements de toutes sortes
 exécutés avec le support pour mortier

„TREILLAGE EN TERRE CUITE“

sont exempts de toutes fissures, inaltérables aux influences atmosphériques, incombustibles et extrêmement durables

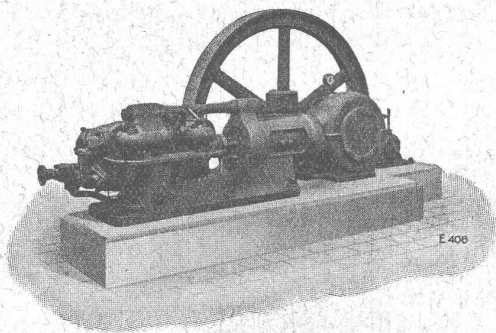
Nombreuses références

Demandez prospectus et échantillons

Médailles d'or : Berne 1914. Barcelone 1920

FABRIQUE SUISSE DE TREILLAGE EN TERRE CUITE S. A., LOTZWIL-BERNE

ESCHER WYSS & C^{IE} S. A.
 Zurich Suisse ATW



**Machines frigorifiques
 et à glace**

à acide carbonique et à ammoniacque

75/29

LA NOUVELLE LAMPE „AARAU“ AVEC
**DEPOLISSAGE
 INTERIEUR**

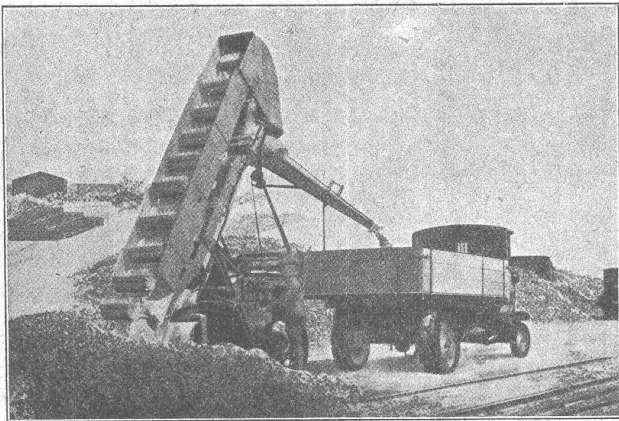
(Forme unitaire 25, 40, 60, 75 et 100 Watts) est avantageuse dans ce sens que, tout en donnant le même plein effet de lumière que la lampe avec verre clair, cette lumière se trouve répartie de manière agréable, n'éblouissant pas et ménageant les yeux. La paroi de verre ex-



terieur peut toujours être maintenue en état de propreté ce qui n'est pas le cas pour la lampe dépolie extérieurement. La majoration est la même pour dépolissage intérieur que pour dépolissage extérieur.

USINES DE LAMPES
 ELECTRIQUES AARAU S. A.
AARAU

CHARGEUR « HILGERS » MOBILE



pour le chargement mécanique de tout genre de matériel en vrac, soit :

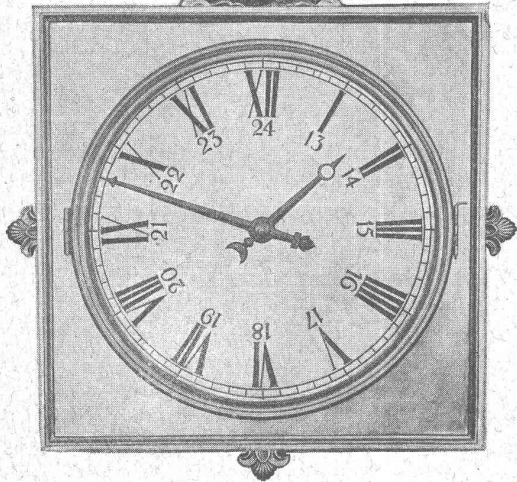
- sable
- gravier
- ballast
- ballast goudronné
- charbon
- coke, etc.

Meilleures références suisses. — Livraison de suite ou à bref délai.

Demandez prospectus et offres à

ROBERT AEBI & C^{IE} S. A. ZURICH

Fabrique de machines. — Bureau technique.



HORLOGES ÉLECTRIQUES

FAVAG

FABRIQUES D'APPAREILS ÉLECTRIQUES
S. A.

NEUCHÂTEL

E. G. PORTLAND, ZURICH

Jura-Cement-Fabriken, Aarau
 Aarg. Portland-Cementfabrik Holderbank-Wildegg
 Portland Cementwerke Würenlingen-Siggental A.-G.
 Cement- und Kalkfabriken R. Vigier A.-G.
 Portland-Cementfabrik, Laufen
 Schweiz. Cement-Industrie-Ges., Heerbrugg
 Portland-Cementwerk Thayngen A.-G.

Cement- und Kalkwerk Liesberg A.-G.
 K. Hürlimann Söhne, Brunnen
 Wilhelm Brodtbeck A.-G., Liestal
 Cementwerke Därligen A.-G., Bern
 Ciment Portland S. A., St-Sulpice
 Société des usines de Grandchamp et de Roche
 S. A. des chaux et ciments de Baulmes et Vouvry

recommandent leur

1^a Ciment - Portland

Vente par les fabriques mêmes



Vous pourrez réaliser une réduction fort sensible du combustible, de même qu'une production plus élevée, en remplaçant les anciens paliers lisses — vrais dissipateurs de force motrice — de vos transmissions et machines par les

ROULEMENTS A BILLES SKF

qui assurent une marche légère et très économique.

SOCIÉTÉ ANONYME
DES ROULEMENTS A BILLES SKF
Sihlstrasse, 1 - Zurich - Tél. Selnau 27.93

EMULSION DE BITUME COLLOÏDALE

Bimoid

DE RENOMMÉE MONDIALE

MINÉRAL S.A. BRIGUE PORT DU RHIN BALE

DEUTSCHE BIMOID G. m. b. H. FREIBURG - TSCHÉCHISCHE BIMOID-GES. FRANZENSTAL

BIMOID L^{ds} LONDON W. C. - OESTERR. BIMOID-WERK, DEUTSCH-WAGRAM

SOCIEDADE PORTUGUESA DE BIMOID L^{da} PORTO

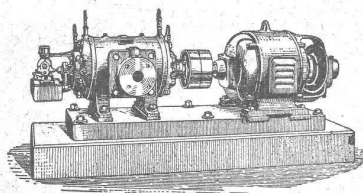
BIMOID G. m. b. H. BUDAPEST

PURICELLI. S. A. MILANO

REPRESENTANTS: A. Kündig & Co. Genève, pour le Canton de Genève; A. Schneebeli, Entrepreneur, Vevey, pour le Canton de Vaud; Ed. Glasson & Co., Bulle, pour le Canton de Fribourg; Comptoir Général de Matériaux de Construction S. A., La Chaux-de-Fonds, pour le Canton de Neuchâtel.

COMPRESSEURS - POMPES A VIDE ESSOREUSES

Machines spéciales pour
la teinture et l'apprêt.
les références.

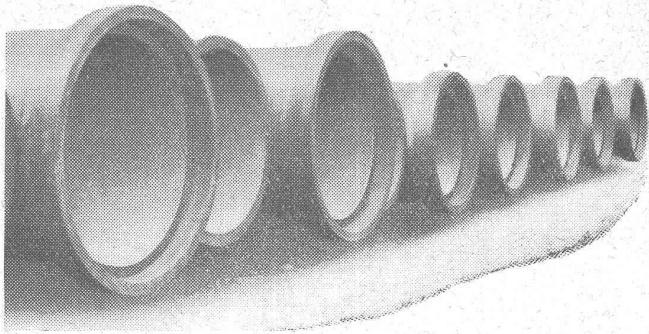


Machines pour travailler
les métaux en feuilles.
(Système Jäcklin Frères).

Atel. de Constr.

BURCKHARDT

Soc. Anon., Bâle



Tuyaux Vianini

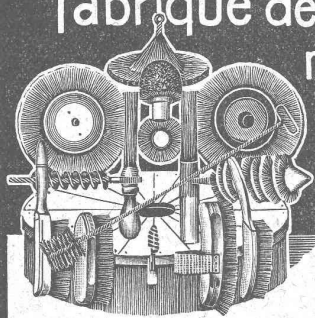
en béton armé

pour turbines, conduites d'eau potable, égouts, conduites à purin, canalisations, etc., jusqu'à 10 atm. de pression.

Tous nos tuyaux sont garantis étanches et fabriqués avec du béton résistant aux acides.

Desmeules Frères, Granges-Marnand et Sté Internat. des poutres Siegwart, Lucerne

Fabrique de Brosses métalliques



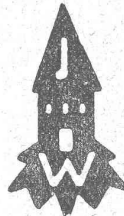
Jacq. Thoma
Winterthour (Suisse)

Brosses métalliques pour toutes industries.

Solution d'un problème vieux comme le monde !

Autrefois, pour se construire un immeuble aussi chaud en hiver et tout aussi frais en été qu'une maison de patricien, il fallait tabler sur une dépense assez rondelette.

Aujourd'hui, tel n'est plus le cas ! Avec les plaques **Welton** qui isolent quatre fois plus que le ciment et six fois plus que le béton, une maison à bon marché peut être construite aussi confortablement qu'une demeure patricienne.



Pour références et plus amples renseignements, s'adresser à la **Société commerciale de la Société Suisse des Entrepreneurs**, à Genève et à Lausanne, seul représentant pour la Suisse romande et les cantons de Berne et de Soleure, ou bien directement à la

Welton & Baumaterial A. G., Zofingue

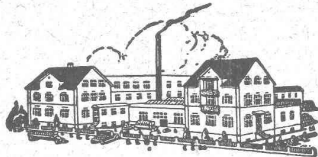
Ed. BRUN, Wædenswyl (Suisse)

Première fabrique spéciale de matériaux pour la trempe et la soudure

Production journalière : 15.000 kilos

Téléphone 102

Fondée en 1886



TÉLÉGRAMME
Brun, Wædenswyl

Exportation

Poudre à cémenter C pour cémenter en paquet ou au four, avec une profondeur de trempe atteignant 8 mm.

Poudre à tremper B à feu ouvert jusqu'à une profondeur de 3 mm.

Poudre à braser Brunin remplaçant le borax et la brasure, soudant à une chaleur 3 fois moins forte qu'avec l'ancien procédé.

Graisse et huile réfrigérantes pour rafraîchir les paliers chauds et les préserver de la chaleur.

Liquide à tremper exempt d'acide.

Graisse universelle à souder Brunol exempte d'acide et d'oxyde, pour tout emploi, installations, fabrications, etc.

Pâte à souder Brunol en bâtons, sans oxyde.

Pâte d'étain Brunol (conservant étain et matière liquide); mixture à souder, à étamer, etc. Alliage à volonté

Poudre à souder le fer et l'acier, ainsi que pour la soudure autogène, la meilleure existant à ce jour.

Huile à perforeur soluble dans l'eau.

Prix-courant et visite du voyageur gratis.

Société Suisse des Explosifs

Usine et siège à **GAMSEN** près Brigue (Valais)

Explosifs de sûreté :

GAMSITE

PLASTAMMITE ◦ SIMPLONITE

Dynamites à tous dosages

Dynamite „Antigel“

Mèches et Détonateurs

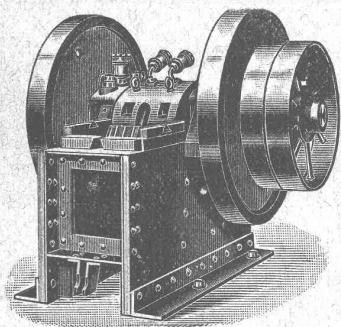
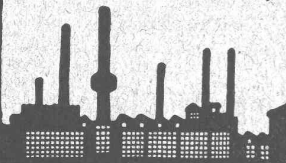
Tous accessoires pour le tir des Mines

Télégrammes : „Explosifs-Brigue“

Téléphone : N° 15, Brigue

Métaux antifriccion
Soudure d'étain,
Brasures, Etain
Plomb, Cuivre
Antimoine, Zinc
Articles techn.

Vestit Métal S. A.
Zurich (Suisse)



CONCASSEURS

de notre propre fabrication

machines de 1^{re} qualité munies de plaques de sécurité excluant toute rupture,

stationnaires et roulantes

avec ou sans moteur, de 20 à 60 m³ de production journalière, sont fournies à titre de vente ou de location à des conditions vraiment avantageuses par la maison

BRUN & C^{IE}, Fabrique de machines **Nebikon** (Lucerne)

Téléphone : N° 12. — Références de premier ordre. — Télégrammes : BRUN.

Exploitation de TUF

TUF ordinaire (selon quantité)

Bordures de jardinets Fr. 30.- à 40.-

TUF moellons de Fr. 60.- à 70.-

Travaux d'art, Tablettes de fenêtre, Encadrements, etc.

Travail exécuté selon croquis Fr. 2.- à 300.-

Pilotis mélèze toutes longueurs. - Dalles de Sembrancher.

Marchandise rendue franco gare de SEMBRANCHER

NICOLLIER & Cie, Le Châble (Valais)

Courroie „Pieuvre”

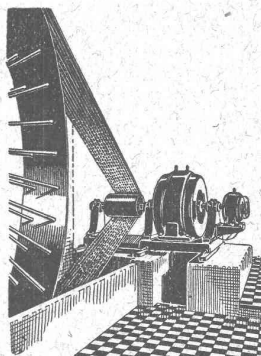
Economie de force motrice.

Diminution de traction.

Pas de pertes par glissement.

Rend inutile les enrouleurs

sans augmenter la distance entre les axes.



RAUCH & C^{IE} S. A.
MEILEN

Economie considérable

de force motrice et de
lubrifiant pour les TRANSMISSIONS munies de

PALIER A BILLES A ROTULE

&

PALIER A ROULEAUX FLEXIBLES



AMSLER & Co, Feuerthalen (Suisse)

SPÄLTI FILS & C^{ie}, VEVEY

Rue des Chenevières, 11

Téléphone 9.40

Réparation. Transformation. Rebobinage

Livraison. Achat. Echange de Machines.

Transformateurs, Appareils électriques

:: :: de toutes provenances :: ::

Même maison à Zurich, Hardturmstrasse 121

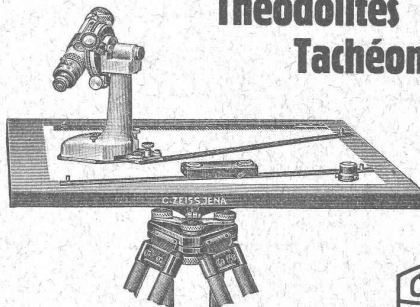
Alidade tachygraphe

ZEISS

Cet instrument permet de tracer rapidement et facilement les profils. La règle suit automatiquement l'inclinaison de la lunette ; on obtient directement la distance réduite à l'horizon. Par l'emploi de cet instrument résulte une économie de 30 % dans l'établissement des projets de routes, chemins de fer, travaux hydrauliques, etc.

Par une simple manipulation on peut transformer l'instrument en un Alidade à lunette pour travaux topographiques.

Théodolites - Niveaux Tachéomètres



Demandez notices et tous renseignements à votre fournisseur habituel ou à

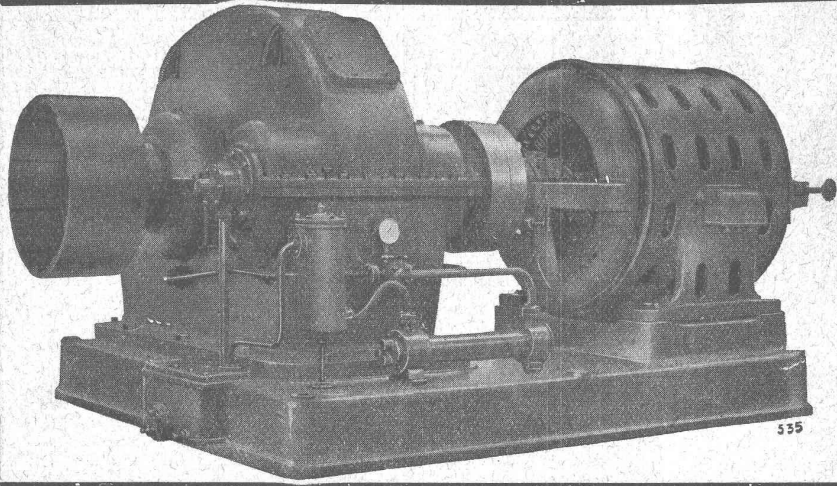


Alidade tachygraphe

S. A. des Engrenages Maag Zurich

Réducteur de vitesse
pour cimenterie, commande de broyeur
de 600 CV à 975/125 t/min.

Réducteurs
et multiplicateurs complets
Pompes à engrenages
Engrenages pour tout usage

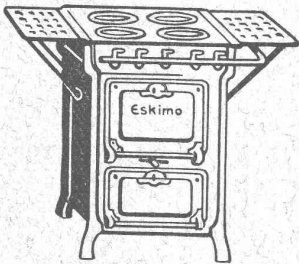


Si vous avez à changer des fourneaux à gaz,
des lessiveuses ou des poêles qui ne sont
plus bon à rien, remplacez-les par l'article

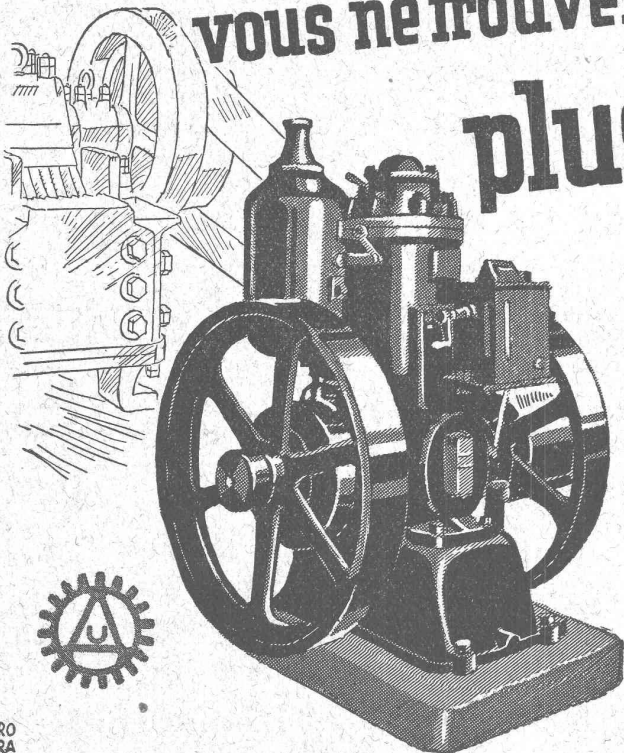
„ ESKIMO “

AFFOLTER CHRISTEN & C^{IE} S. A., BALE

Si vous ne pouvez obtenir ces articles par des repré-
sentants ou marchands de fer sur place, veuillez vous
adresser directement à la fabrique.



Pour votre entreprise vous ne trouverez pas d'énergie plus économique



que le moteur à huile lourde **PETTER**
toujours prêt à fonctionner. Il travaille avec
le meilleur marché des combustibles. Sa
construction très simple vous garantit une
marche ininterrompue.
Avec le „Petter“, moteur à huile lourde, vous
serez indépendant des tarifs et des régle-
ments.
Demandez notre prospectus spécial.

U. AMMANN, Ateliers de Constructions S.A. Langenthal

On demande un

ingénieur ou technicien

énergique, connaissant bien le travail d'emboutissage des métaux en feuilles, laiton, tôle, fer-blanc, ayant ordre et capable d'organiser méthodiquement, pour diriger fabrique occupant 80 à 100 personnes, située à LYON. Emploi sera libre le 1^{er} août et conviendrait à personne capable et sérieuse cherchant à se créer une situation. Ecrire Agence Havas Lyon (France), No 3397, en indiquant prétentions et références avec indication des emplois déjà occupés.

Brevets d'Inventions

Cabinet L. FLESCHE, Ingénieur-Conseil,
4, Rue Pichard, LAUSANNE Téléph. 29.105
Fondé en 1910.



BOVARD & C^{IE}
BOLLWERK 15 BERNE

IMPRIMERIE LA CONCORDE

Jumelles, 4 - LAUSANNE - Tél. 23595.

Place vacante à la Division des Travaux du 1^{er} arrondissement des C.F.F., à Lausanne : Ingénieur de II^e classe.

Conditions d'admission : Etudes universitaires complètes. Pratique de plusieurs années dans les travaux de construction. Connaissance des langues française et allemande.

Traitement : Fr. 6500-10100.

Délai d'inscription : 10 juillet 1929.

S'adresser par écrit à la Direction du 1^{er} arrondissement des C. F. F., à Lausanne.

Observation : Entrée en fonction le plus tôt possible.

SOUSSION

L'Ingénieur en chef de l'électrification des C. F. F. met en soumission les travaux d'installations sanitaires, de gypserie, de peinture, de carrelages et revêtement de parquets, de menuiserie extérieure et intérieure pour la maison d'habitation N° 3 à Vernayaz.

On peut consulter les plans et les cahiers des charges et se procurer les formules de soumission dès le 26 juin 1929 au bureau du chef d'exploitation de l'usine de Vernayaz à Vernayaz. Toutes demandes de questions techniques doivent être adressées par écrit à l'Ingénieur en chef de l'électrification, Mittelstrasse 43, Berne. Le conducteur des travaux se trouvera le 29 juin 1929 de 9-12 heures sur place où les entrepreneurs recevront tous les renseignements désirés.

Les offres devront parvenir à l'Ingénieur en chef de l'électrification des C. F. F. à Berne le 13 juillet 1929 au plus tard, sous pli fermé, portant la suscription « Maison d'habitation No. 3, gypserie ou menuiserie. » Elles seront valables jusqu'au 15 août 1929.

CONCOURS D'ARCHITECTURE

La société immobilière de la paroisse protestante nationale de Landeron-Combes, met au concours, entre les architectes établis dans le canton de Neuchâtel, l'étude des plans de construction d'un nouveau temple au Landeron.

Le programme de concours et les documents annexes peuvent être réclamés par écrit, contre versement préalable, ou remboursement d'une somme de Frs. 10.— à M. Ed. Quartier-la-Tente, pasteur au Landeron.

Fermeture du concours : le 7 septembre 1929.

Offres d'exploitation de Brevets d'invention

IMER & DE WURSTEMBERGER ci-devant
E. IMER-SCHNEIDER INGENIEUR CONSEIL GENÈVE

Les propriétaires des brevets suisses suivants désirent entrer en relation avec des fabricants suisses, en vue de la fabrication des articles brevetés, et seraient disposés à céder des licences d'exploitation ou à vendre leurs brevets.

- N° 103 444, Lanston Monotype Corporation Ltd., pour : « Machine à mouler des éléments typographiques. »
- N° 107 219, Lanston Monotype Corporation Ltd., pour : « Equipement de casse à matrices pour la coulée des caractères typographiques. »
- N° 107 639, Lanston Monotype Corporation Ltd., pour : « Dispositif pour faciliter la manutention des matrices typographiques. »
- N° 109 789, Società Italiana Ernesto Breda, pour : « Four à fusion électrique à l'arc. »
- N° 116 205, Henry S. Hele-Shaw et Thomas E. Beacham, pour : « Compresseur. »
- N° 112 395, Société Chimique des Usines du Rhône, pour : « Procédé de réduction des carbures halogénés. »
- N° 120 515, Société Chimique des Usines du Rhône, pour : « Procédé de préparation d'éthers phosphoriques des alcools polyvalents. »
- N° 121 273, Mellowes & Compagny Ltd., pour : « Vitrage. »
- N° 122 326, Société pour la Fabrication de la Soie « Rhodiaseta », pour « Procédé pour la fabrication de fils et filaments artificiels et dispositif pour la mise en œuvre de ce procédé. »
- N° 128 957, Société pour la Fabrication de la Soie « Rhodiaseta », pour : « Procédé pour réaliser l'accrochage d'un brin textile alimenté de façon continue sur la bobine d'un métier étonnu à retordre à anneau et dispositif pour la mise en œuvre de ce procédé. »
- N° 122 429, The Associated Equipment Compagny Ltd., pour : « Moteur à combustion interne. »
- N° 114 104, 115 104 et 118 706, Asphalt Cold Mix (1925) Ltd., pour : « Procédé de préparation d'une émulsion aqueuse bitumeuse et émulsion obtenue par ce procédé. » (Pour ces trois derniers brevets, seules des licences d'exploitation sont offertes.)

Prière d'adresser les offres ou propositions à MM. Imer & de Wurstemberger, ci-devant M. E. Imer-Schneider, Ingénieur-Conseil, 59, rue du Stand, à Genève, qui les transmettront à qui de droit.

MUNICIPALITÉ DE MOUTIER

Mise au concours

La commune municipale de Moutier met au concours les travaux pour l'établissement d'un nouveau plan d'alignement de la commune.

Pour tous renseignements s'adresser à la Mairie où les soumissions pourront être adressées sous plis cachetés au plus tard **jusqu'au 15 juillet prochain.**

Il ne sera accordé aucune indemnité pour frais de déplacements.

Moutier, le 14 Juin 1929.

Conseil Municipal.

GIPS-UNION S. A., Usine de Bex

Plâtres et Produits de plâtre

Planches de plâtre

pour plafonds et revêtements.

Carreaux de plâtre brevetés

pour cloisons.

Matériaux légers, secs, isolants, insonores et incombustibles.