

Zeitschrift: Bulletin technique de la Suisse romande
Band: 55 (1929)
Heft: 12

Werbung

Nutzungsbedingungen

Die ETH-Bibliothek ist die Anbieterin der digitalisierten Zeitschriften auf E-Periodica. Sie besitzt keine Urheberrechte an den Zeitschriften und ist nicht verantwortlich für deren Inhalte. Die Rechte liegen in der Regel bei den Herausgebern beziehungsweise den externen Rechteinhabern. Das Veröffentlichen von Bildern in Print- und Online-Publikationen sowie auf Social Media-Kanälen oder Webseiten ist nur mit vorheriger Genehmigung der Rechteinhaber erlaubt. [Mehr erfahren](#)

Conditions d'utilisation

L'ETH Library est le fournisseur des revues numérisées. Elle ne détient aucun droit d'auteur sur les revues et n'est pas responsable de leur contenu. En règle générale, les droits sont détenus par les éditeurs ou les détenteurs de droits externes. La reproduction d'images dans des publications imprimées ou en ligne ainsi que sur des canaux de médias sociaux ou des sites web n'est autorisée qu'avec l'accord préalable des détenteurs des droits. [En savoir plus](#)

Terms of use

The ETH Library is the provider of the digitised journals. It does not own any copyrights to the journals and is not responsible for their content. The rights usually lie with the publishers or the external rights holders. Publishing images in print and online publications, as well as on social media channels or websites, is only permitted with the prior consent of the rights holders. [Find out more](#)

Download PDF: 10.01.2026

ETH-Bibliothek Zürich, E-Periodica, <https://www.e-periodica.ch>

BULLETIN TECHNIQUE DE LA SUISSE ROMANDE

ORGANE DE PUBLICATION DE LA COMMISSION CENTRALE POUR LA NAVIGATION DU RHIN
ORGANE DE L'ASSOCIATION SUISSE D'HYGIÈNE ET DE TECHNIQUE URBAINES
ORGANE EN LANGUE FRANÇAISE DE LA SOCIÉTÉ SUISSE DES INGÉNIEURS ET DES ARCHITECTES

ainsi que de la Société vaudoise des Ingénieurs et des Architectes, de l'Association des Anciens Elèves de l'Ecole d'Ingénieurs de l'Université de Lausanne et des Groupes Romands de la G. e. P.

ABONNEMENTS :

Suisse : 1 an, 12 francs
Etranger : 14 francs

Pour sociétaire :

Suisse : 1 an, 10 francs
Etranger : 12 francs

Prix du numéro :

75 centimes.

Pour les abonnements
s'adresser à la librairie
F. Rouge & C°, à Lausanne.

COMITÉ DE RÉDACTION

Président : R. NEESER, ingénieur, à Genève.
Secrétaire : EDM. EMMANUEL, ingénieur, à Genève.

MEMBRES :

Fribourg : MM. L. HERTLING, architecte ; A. ROSSIER, ingénieur ; R. DE SCHALLER, architecte. — *Vaud* : MM. C. BUTTICAZ, ingénieur ; EPITAUX, architecte ; E. JOST, architecte ; A. PARIS, ingénieur ; CH. THÉVENAZ, architecte. — *Genève* : MM. L. ARCHINARD, ingénieur ; CH. WEIBEL, architecte. — *Neuchâtel* : MM. ED. ELSKES, ingénieur ; A. MÉAN, ingénieur cantonal ; E. PRINCE, architecte. — *Valais* : MM. J. COUCHEPIN, ingénieur, à Martigny ; HAENNY, ingénieur, à Sion.

RÉDACTION : H. DEMIERRE, ingénieur.
VEVEY, Rue de la Madeleine, 15.

CONSEIL D'ADMINISTRATION DU BULLETIN TECHNIQUE

A. DOMMER, ingénieur, président. — M. IMER. — H. MEYER, architecte. — F. ROUGE, libraire. — E. SAVARY, ingénieur.

ANNONCES :

50 centimes la ligne

Rabais pour annonces répétées

Demandez tarif spécial
pour fractions de pages à

l'Indicateur Vaudois
(Société Suisse d'Édition)
Jumelles, 4, Lausanne.

ADMINISTRATION : LIBRAIRIE F. ROUGE & C°, RUE HALDIMAND, 6, LAUSANNE



Installations de séchage modernes

pour bois (avec ou sans éluvage), papier, cuir, pâtes alimentaires, laine, clichés photographiques, etc.

VENTILATION S. A. - STÆFA - ZURICH

Sac en papier spécial **PAVAG** est sûrement
l'emballage idéal pour chaux, plâtre ou ciment!



80% de la Production mondiale de Ciments, Chaux, Plâtre
est paqueté en sacs Papier.
(BUILDING SUPPLY NEWS)

Bureaux de vente :
Maison-Belevue
Téléphone : Limmat 28 75

LUXFER

Les Fenêtres béton pour fabriques sont meilleur marché que celles en fer forgé.
Demandez nos prospectus.

ROB. LOOSER & C^{IE}., ZURICH (TÉLÉPHONE SELNAU 7295)

Les panneaux de liège

„Dilatite“

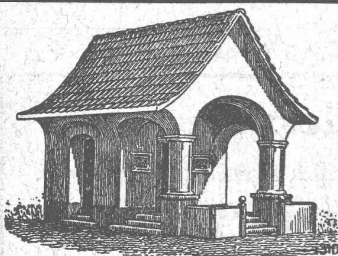
sont l'isolant le plus **efficace** et le plus **durable** contre la perte du froid et de la chaleur, contre l'humidité et pour amortir le bruit **dans le bâtiment**.

„Dilatite“ est un liège perfectionné

Seuls fabricants :

Fabrique de liège aggloméré

WANNER & C^{ie} S^{té} A^{me}, Téléphone No 11, **HÖRGEN**



PLAFONDS, CLOISONS, CORNICHES, PLANCHERS, Revêtements de toutes sortes
exécutés avec le support pour mortier

„TREILLAGE EN TERRE CUITE“

sont exempts de toutes fissures, inaltérables aux influences atmosphériques, incombustibles et extrêmement durables

Nombreuses références

Demandez prospectus et échantillons

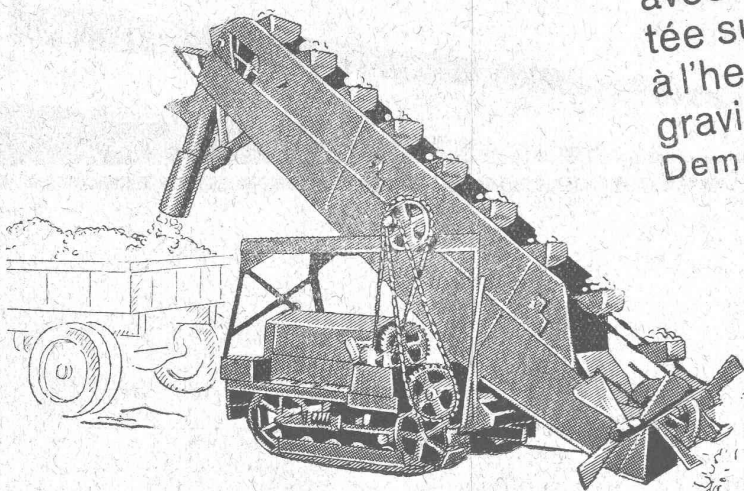
Médailles d'or : Berne 1914. Barcelone 1920

FABRIQUE SUISSE DE TREILLAGE EN TERRE CUITE S.A., LOTZWIL-BERNE

Installations de chargement

avec chargeuse-pelleteuse montée sur tracteur à chenille - charge à l'heure 60 à 70 m cubes de sable, gravier, ballast, charbon, coke, etc.
Demandez notre catalogue spécial.

**U. AMMANN, Ateliers
de Constructions S.A.
Langenthal**



LA BÉTONNIÈRE QU'IL VOUS FAUT

c'est la

Bétonnière „Raco de Roll“

Rendement 4-20 m³ à l'heure.

Fabrication suisse de tout 1^{er} ordre.

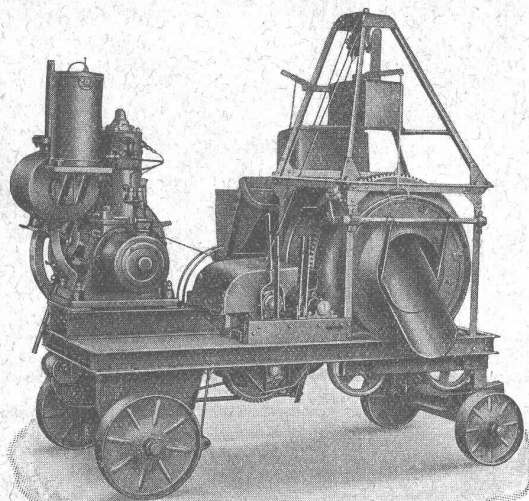
Meilleures références.

Concasseurs. Matériel roulant. Explosifs de sûreté.

Monte-charges rapides. Outils pour entrepreneurs.

ROBERT AEBI & C^{ie}, S.A., ZURICH

Maison fondée en 1880.



Société Suisse pour la Construction de Locomotives et de Machines, Winterthur

AIR COMPRIMÉ

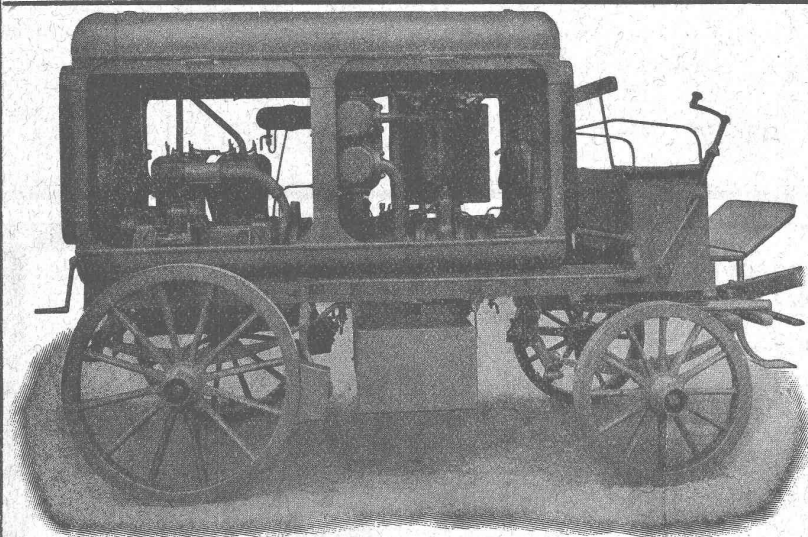
jusqu'à 16 atmosphères

VIDE

jusqu'à 99,9 %.

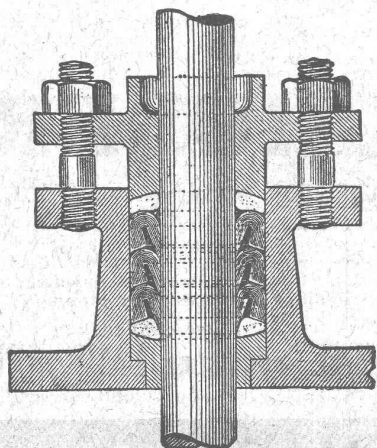
Compresseurs et Pompes
à vide rotatifs

DEMANDEZ PROSPECTUS ET DEVIS



Moto-Compresseur sur char.

GARNITURES „SEA“ pour les boîtes à étoupe

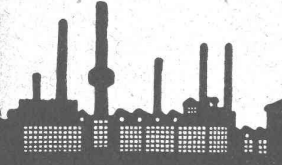


pour tout emploi et n'importe quelles pressions et températures, s'imposent pour toutes les industries, sont garanties six mois et durent des années. Il n'existe pas de meilleur système.

ZWILCHENBART S. A., Dépt. Techn., BALE

Métaux antifriction
Soudure d'étain,
Brasures, Etain
Plomb, Cuivre
Antimoine, Zinc
Articles techn.

Vestit Métal S. A.
Zurich (Suisse)



Volets à rouleau
HARTMANN & Co, BIENNE

Cendres & Métaux S. A.
Succ. de
Aufranc & Co S. A.
Bienne

Soudure argent
pour
tout usage
(env. 50 sortes.)
Or - Argent - Platine

Asphalte naturel de Travers

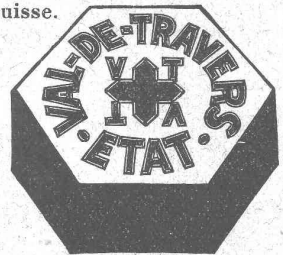
Seules mines d'Asphalte en Suisse.

Reconnu le meilleur Asphalte

Représentants pour la Suisse:

E.-R. Zetter & Co,
à Soleure

Maison fondée en 1843.



Marque de fabrique.



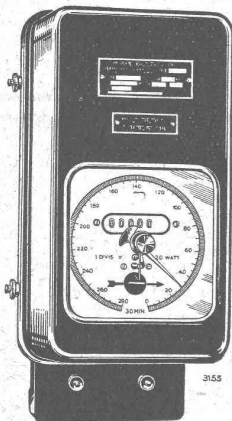
ROULEMENTS A BILLES ET A ROULEAUX DE PRÉCISION

Pour petite et grosse mécanique

Sur demande nous vous enverrons nos ingénieurs-spécialistes, qui vous renseigneront gratuitement sur l'emploi rationnel de nos roulements.

AMSLER & Co. FEUERTHALEN. (SUISSE)

COMPTEURS D'ÉLECTRICITÉ LANDIS & GYR



Compteur avec
indicateur de maximum et
contact à signaux

SIMPLE - DOUBLE - TRIPLE TARIF
A MAXIMUM - A DÉPASSEMENT
D'ÉNERGIE RÉACTIVE

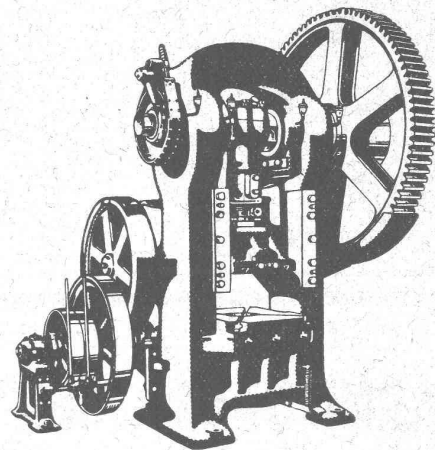
« TRIVECTOR »
le nouveau compteur d'énergie
apparente

« MAXIGRAPH »
Compteur enregistrant les valeurs
moyennes de la charge

**ALLUMEURS-
EXTINCTEURS-
HORAIRES**

TRANSFORMATEURS DE MESURE
WATTMÈTRES FERRARIS
STATIONS D'ÉTALONNAGE

LANDIS & GYR S. A.
ZOUG (Suisse)



L. SCHULER

Fondée en 1838 Göppingen (Wurtemberg) Plus de 1500 ouvriers

La plus ancienne et la plus importante usine allemande
ayant comme spécialité la construction de:
Presses à excentrique. Presses à friction. Machines à
découper les encoches. Cisailles. Machines spéciales et
Outils pour travailler la tôle et les métaux.

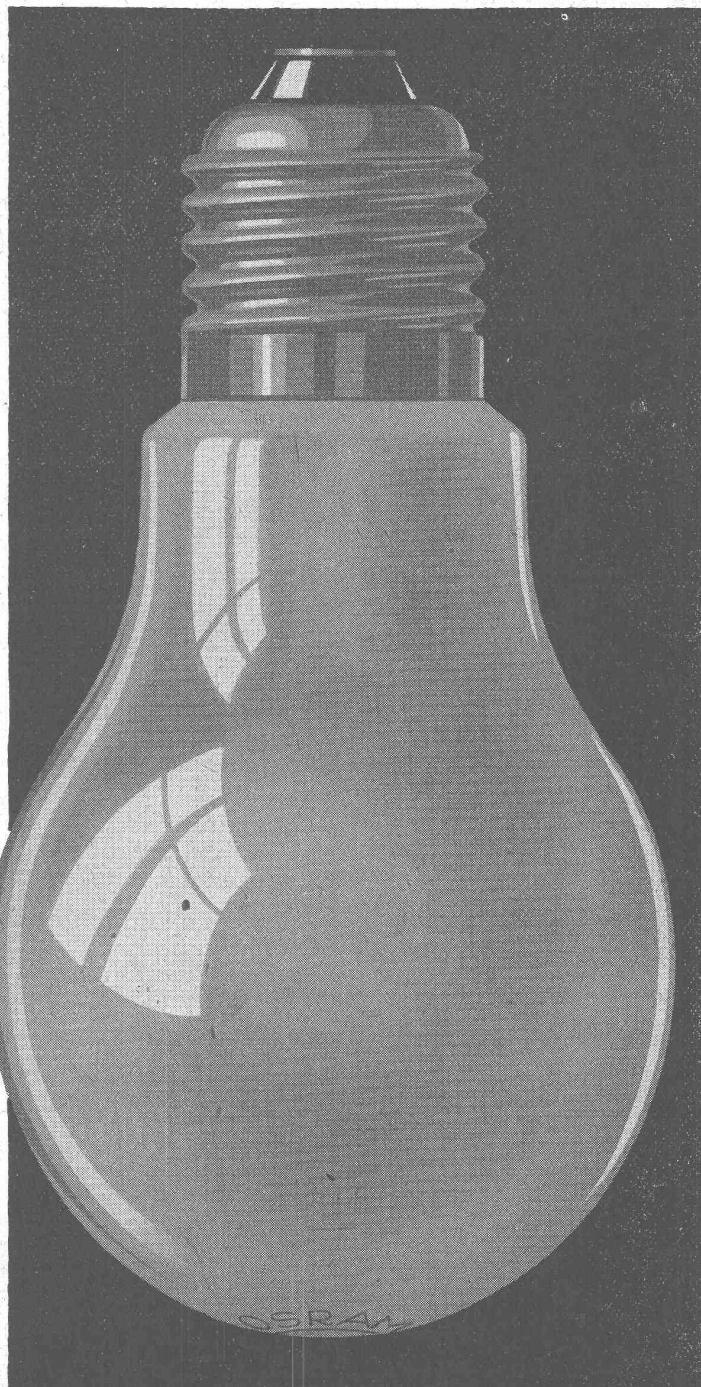
Représentant pour la Suisse romande:
RUBIN & WELTI, Ingénieurs, LAUSANNE
Avenue des Alpes, 34 Téléph. 44-74

La nouvelle lampe Osram

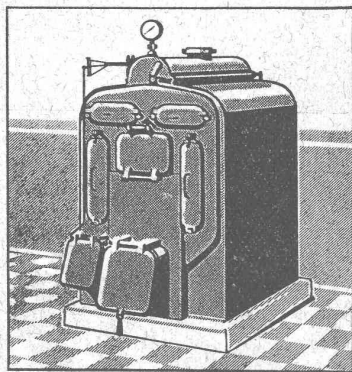
La protection des yeux contre les éblouissements est pour diverses raisons d'une importance considérable. La solution de ce problème est sensiblement favorisée par le fait que nous avons réussi à construire des lampes Osram dont la partie intérieure du ballon est dépolie, et dont le rendement ne cède en rien à celui des lampes claires.

Les lampes Osram dépolies intérieurement sont livrables par quantités voulues dans les types de 25, 40, 60, 75 et de 100 watts.

Les lampes Osram dépolies intérieurement sont livrées au même prix que celles dépolies extérieurement.



OSRAM S.A. ZÜRICH



SULZER

Chauffages centraux

Récupération de chaleur. - Chauffage à combustion d'huile.
Production de chaleur par l'électricité.

SULZER FRÈRES, Société Anonyme, **WINTERTHUR**

Bureau à **Lausanne:** 11, rue du Midi, 11. — Téléphone : 23.367



LA LUMIÈRE
TUNGSRÅM
PROTÈGE VOS YEUX

TUNGSRÅM
SOCIÉTÉ ANONYME D'ÉLECTRICITÉ
Bahnhofstrasse 57 b **ZURICH** Bahnhofstrasse 57 b
Téléphone : Selnau 60 62 Télégramme : Tungsråm Zurich

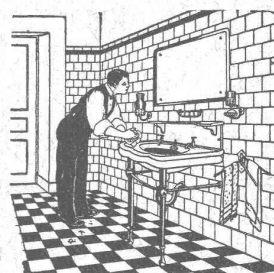
CARBURE DE SILICIUM

pour

CHAPE EN CIMENT

Donne une très **grande résistance** à l'usure et permet de faire des dallages **non glissants**

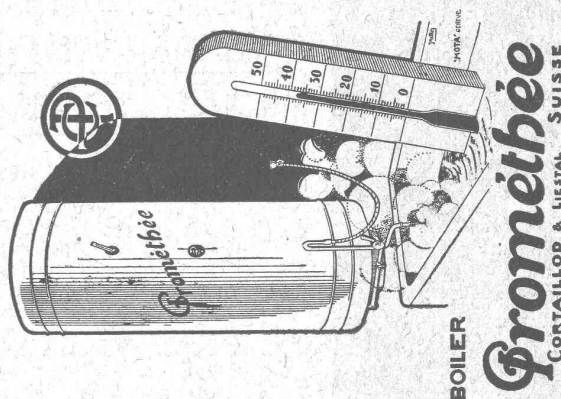
Matériaux de construction
Toutes les spécialités



GÉTAZ, ROMANG, ÉCOFFEY, S.A.

LAUSANNE - VEVEY - GENÈVE - MONTREUX - CHATEL ST-DENIS

Toujours de l'eau chaude.

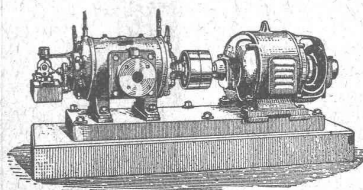


Renseignements auprès des services électriques et installateurs.

COMPRESSEURS - POMPES A VIDE

ESSOREUSES

Machines spéciales pour
la teinture et l'apprêt.
Ires références.



Machines pour travailler
les métaux en feuilles.
(Système Jäcklin Frères).

Atel. de Constr.

BURCKHARDT

Soc. Anon., Bâle

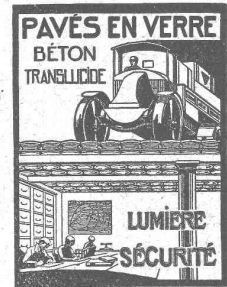
Ascenseurs
Monte-charges

"Schlieren"

Fabrique suisse
de Wagons et d'Ascenseurs
Schlieren S. A.

Bureau de Berne pr la Suisse Romande :
Optingenstrasse 27
Dir. : Alfred BERNHEIM, ing.

MAXIMA



P. CHIARA FILS
LAUSANNE
Devis — Téléphone 23.476

EMULSION DE BITUME COLLOÏDALE

Bimoid

DE RENOMMÉE MONDIALE

MINÉRAL S.A. BRIGUE PORT DU RHIN BALE

DEUTSCHE BIMOID G. m. b. H. FREIBURG - TSCHJECHISCHE BIMOID-GES. FRANZENSTAL

BIMOID L^{de} LONDON W. C. - OESTERR. BIMOID-WERK, DEUTSCH-WAGRAM

SOCIEDADE PORTUGUESA DE BIMOID L^{da} PORTO

BIMOID G. m. b. H. BUDAPEST

PURICELLI. S. A. MILANO

REPRESENTANTS: A. Kündig & Co. Genève, pour le Canton de Genève; A. Schneebeli, Entrepreneur, Vevey, pour le Canton de Vaud; Ed. Glasson & Co., Bulle, pour le Canton de Fribourg; Comptoir Général de Matériaux de Construction S. A., La Chaux-de-Fonds, pour le Canton de Neuchâtel.

FABRIQUE D'INGRÉDIENTS POUR LA TREMPÉ

FONDÉE EN 1886

TÉLÉGRAMME : BRUN WÆDENSUIL — TÉLÉPHONE 102

Marque de fabrique



Palier chauffant.

Ed. BRUN, Wædenswil (Zurich)

Première fabrique spéciale de matériaux
pour la trempe et la soudure,
de graisse et huile réfrigérantes, etc.

Graisse et Huile réfrigérantes "Brun"

Graisse et huile réfrigérantes pour paliers, permettant
de remettre des paliers chauffés en un délai très court à
leur état normal. Refroidit les paliers chauds et les em-
pêche de se chauffer, en nettoyant en même temps les
coussinets de toute impropreté pendant la marche.

Se recommande pour la mise en
marche de nouvelles machines.

Economie de temps, de force, de charbon et d'argent.

Marque de fabrique



Palier refroidi pendant la marche au moyen de
graisse ou de l'huile réfrigérante Brun.

Production journalière 15,000 kg.

EXPORTATION

On demande un
ingénieur ou technicien
énergique, connaissant bien le travail d'emboutissage des métaux en feuilles, laiton, tôle, fer-blanc, ayant ordre et capable d'organiser méthodiquement, pour diriger fabrique occupant 80 à 100 personnes, située à LYON. Emploi sera libre le 1^{er} août et conviendrait à personne capable et sérieuse cherchant à se créer une situation. Ecrire Agence Havas Lyon (France), No 3397, en indiquant prétentions et références avec indication des emplois déjà occupés.



BOVARD & C^{IE}
BOLLWERK 15 BERNE

Wir suchen für möglichst sofortigen Eintritt

jungen Diplom-Ingenieur

mit Erfahrung in der Konstruktion von mittleren Dampfkessel-Anlagen und Apparaten für die chemische Grossindustrie. Offerten mit Angabe der bisherigen Tätigkeit, Gehaltsansprüche, Referenzen und Zeugnisabschriften zu richten an Buss A.-G., Werk Pratteln.

Imprimerie La Concorde, Lausanne
Travaux en tous genres.

Brevets d'invention

marques - dessins et modèles

A. BUGNION

Physicien diplômé
de l'Ecole Polytechnique Fédérale
Ancien élève de l'Ecole Supérieure
d'Electricité, à Paris.

Ancien expert technique
au Bureau Fédéral
de la Propriété Intellectuelle.

GENÈVE	LAUSANNE
Corraterie, 13	Grand Pont, 2
Tél. Stand 79.20	Téléph. 25.550

Manufacture de Papiers
BAUMGARTNER & C^o
LAUSANNE et RENENS

Spécialité de Papiers
utilisés dans l'Industrie du Bâtiment.

Brevets d'Inventions

Cabinet L. FLESCHE, Ingénieur-Conseil,
4, Rue Pichard, LAUSANNE Téléph. 29.105
Fondé en 1910.

Offres d'exploitation de Brevets d'invention

IMER & DE WURSTEMBERGER ci-devant
E. IMER-SCHNEIDER INGENIEUR CONSEIL GENÈVE

Les propriétaires des brevets suisses suivants désirent entrer en relation avec des fabricants suisses, en vue de la fabrication des articles brevetés, et seraient disposés à céder des licences d'exploitation ou à vendre leurs brevets.

- N^o 103 450, Bahne Bonniksen, pour : « Tachymètre ».
- N^o 109 789, Società Italiana Ernesto Breda, pour : « Four à fusion électrique à l'arc ».
- N^o 111 143, Johann Emil Eriksen, pour : « Mechanismus an selbst-tätigen Gasdruckladern für das Öffnen, Schliessen und Verriegeln der Waffe ».
- N^o 117 472, Società Anonima Locomotive a Vapore « Franco », pour : « Locomotive articulée à vapeur ».
- N^o 119 387, Società Grafolux, pour : « Appareil pour la publicité lumineuse ».
- N^o 122 855, James Stuart Wearn, pour : « Dispositif de transmission de force ».

Prière d'adresser les offres ou propositions à MM. Imer & de Wurtemberg, ci-devant M. E. Imer-Schneider, Ingénieur-Conseil, 59, rue du Stand, à Genève, qui les transmettront à qui de droit.

INGÉNIEUR hydraulicien

Suisse, de 7 à 10 ans de pratique, au courant des projets et du chantier est demandé pour une région saine des Carpathes en Roumanie. — Adresser offres avec curriculum vitae à Société JALOMITA Moroeni, gare Petrosita Judetul Dâmbovita, Roumanie.

Tout ce qui concerne les

Annonces

du

Bulletin Technique doit être adressé exclusivement à la
Société suisse d'Édition (Indicateur vaudois)
Lausanne.

Nous déclinons toute responsabilité pour ce qui porte une
autre suscription. Régie des Annonces.

ANNUAIRE SUISSE DE LA CONSTRUCTION

ANNUAIRE TECHNIQUE

CONSTRUCTION - GÉNIE CIVIL - INDUSTRIE DES MACHINES
ET ELECTROTECHNIQUE

Vient de paraître

Prix pour membres S.I.A. et S.S.E. fr. 10.-.

Édité avec la collaboration de la Société suisse des Ingénieurs
et Architectes et de la Société Suisse des Entrepreneurs

ÉDITEUR RUDOLF MOSSE S. A. - 34 Limmatquai - ZURICH