

Zeitschrift: Bulletin technique de la Suisse romande
Band: 55 (1929)
Heft: 1

Werbung

Nutzungsbedingungen

Die ETH-Bibliothek ist die Anbieterin der digitalisierten Zeitschriften auf E-Periodica. Sie besitzt keine Urheberrechte an den Zeitschriften und ist nicht verantwortlich für deren Inhalte. Die Rechte liegen in der Regel bei den Herausgebern beziehungsweise den externen Rechteinhabern. Das Veröffentlichen von Bildern in Print- und Online-Publikationen sowie auf Social Media-Kanälen oder Webseiten ist nur mit vorheriger Genehmigung der Rechteinhaber erlaubt. [Mehr erfahren](#)

Conditions d'utilisation

L'ETH Library est le fournisseur des revues numérisées. Elle ne détient aucun droit d'auteur sur les revues et n'est pas responsable de leur contenu. En règle générale, les droits sont détenus par les éditeurs ou les détenteurs de droits externes. La reproduction d'images dans des publications imprimées ou en ligne ainsi que sur des canaux de médias sociaux ou des sites web n'est autorisée qu'avec l'accord préalable des détenteurs des droits. [En savoir plus](#)

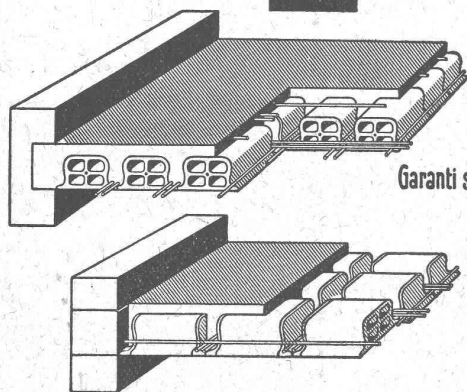
Terms of use

The ETH Library is the provider of the digitised journals. It does not own any copyrights to the journals and is not responsible for their content. The rights usually lie with the publishers or the external rights holders. Publishing images in print and online publications, as well as on social media channels or websites, is only permitted with the prior consent of the rights holders. [Find out more](#)

Download PDF: 10.01.2026

ETH-Bibliothek Zürich, E-Periodica, <https://www.e-periodica.ch>

Dalles armées briques Lauper



Garanti sans salpêtre!

33×33×10 cm
33×33×14 "
33×33×18 "
33×33×22 "

Bureau de vente:

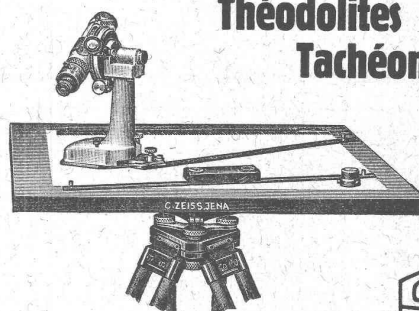
BAUMATERIAL S.A.
BIENNE

Centralstrasse 89a Tel. 1082 & 1062

Alidade tachygraphe **ZEISS**

Cet instrument permet de tracer rapidement et facilement les profils. La règle suit automatiquement l'inclinaison de la lunette ; on obtient directement la distance réduite à l'horizon. Par l'emploi de cet instrument résulte une économie de 30 % dans l'établissement des projets de **routes, chemins de fer, travaux hydrauliques, etc.**

Par une simple manipulation on peut transformer l'instrument en un **Alidade à lunette** pour travaux topographiques.



**Théodolites - Niveaux
Tachéomètres**

Demandez notices
et tous renseignements à votre fournisseur habituel
ou à



Alidade tachygraphe

*Le Connaisseur
choisit*

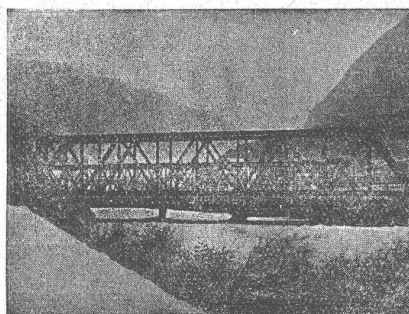
la
LAMPE AARAU

AT. ANNEN

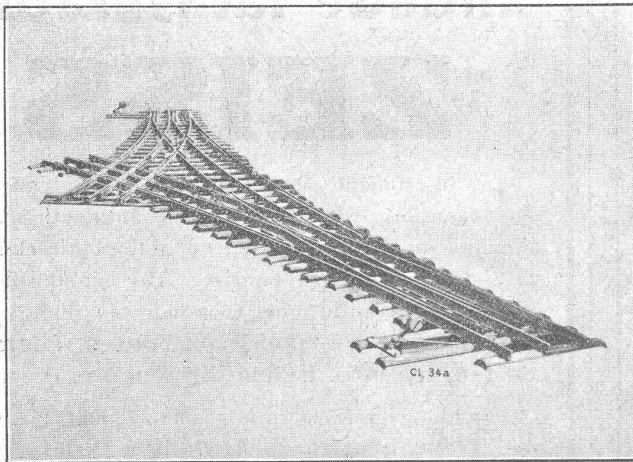
**Ateliers de Constructions métalliques
et mécaniques**

GIOVANOLA FRÈRES S. A.

MONTHEY (Suisse)



Ponts et charpentes métalliques.
Constructions entièrement soudées par procédé électrique.
Ponts roulants. Grues. Vannes. Chaudronnerie en fer.
Conduite forcée. :: Gazomètres.
Réservoirs et appareils mélangeurs.
Cuves à huile pour transformateurs.
Serrurerie en bâtiment.



Branchement et croisement à voie normale
et voie étroite.

Société des Usines de L. de Roll Fonderie de Berne

Télégrammes :
Fonderie de Berne

à Berne

Téléphone :
Bollwerk 50.66

Appareils de levage de tous genres.

Matériel de chemins de fer : Branchements, Croisements, Chariots transbordeurs, Ponts tournants etc.

Chemins de fer Funiculaires avec freins de sûreté brevetés.

Treuels de halage.

Superstructures à crémaillères des systèmes Riggenbach, Abt, Strub, Peter, etc.

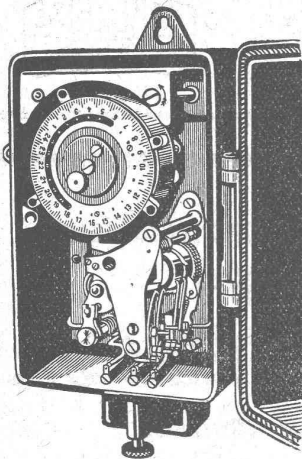
Barrages : Vannes de toutes grandeurs et systèmes pour barrages, canaux et entrées de turbines, **Grilles et Râteaux mécaniques** pour le nettoyage des grilles.

Constructions Mécaniques de tous genres.

Fonte grise. — Renseignements à disposition.

S.A. des Interrupteurs automatiques Berne

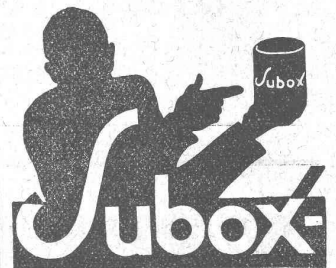
Marque **SAIA** déposée



SAIA-

*Interrupteurs horaires et de blocage
Interrupteurs de température
Thermorégulateurs
Horloges de commutation
Allumeurs-extincteurs pour cages
d'escaliers
Thermorégulateurs avec interrupteur
à mercure*

Comme premier enduit
utilisez

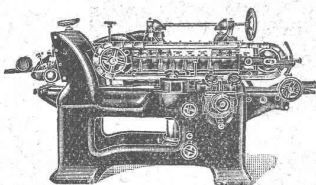


(produit à base de plomb)
pour fer, bois, éternit, etc.

SUBOX S. A.

187, Langstrasse **ZURICH 5** Langstrasse, 187

MACHINES A BOIS



Toutes machines spéciales
pour parqueteries.

**MULLER
& C^o S. A.
BRUGG**

Tous travaux du génie civil
et
BÉTON ARMÉ

Entreprise Ch. ORTELLI & C^{ie}

MONTHEY

Téléphone : 145 - 146.

Indicateur Vaudois 1928

Livre d'adresses de Lausanne et du canton de Vaud — Dans toutes les librairies.

SULZER

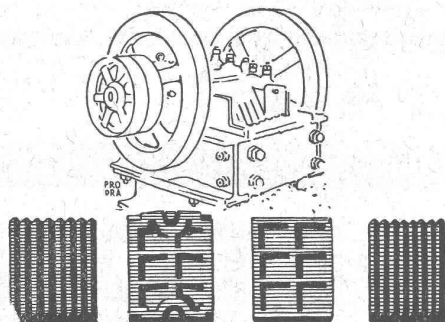
Pompes centrifuges

pour stations de distribution d'eau municipales et communales, toutes exploitations agricoles et industrielles, installations d'accumulation, alimentation de chaudières, irrigation et drainage, service d'incendie, pompage d'eaux d'égout et fonçage de mines. Pompes domestiques à fonctionnement automatique. Pompes sur chariots.

Ventilateurs

hélicoïdaux pour pressions . . . jusqu'à 10 mm de colonne d'eau, à basse pression pour pressions de 10 — 100 mm de colonne d'eau, à moyenne pression p. pressions de 60 — 300 mm de colonne d'eau, à haute pression pour pressions de 60—2000 mm de colonne d'eau, Exécutions spéciales livrées pour des débits jusqu'à 500 m³/sec.

SULZER FRÈRES, SOCIÉTÉ ANONYME, WINTERTHUR



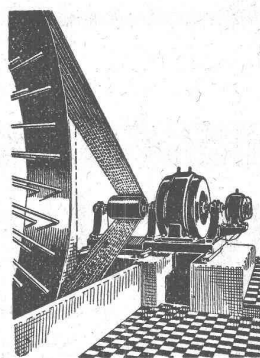
MACHOIRES

de concasseurs en
acier dur au manganèse

OEHLER

Usines Métallurgiques Oehler & Co S.A. Aarau

Courroie „Pieuvre”



Economie de force motrice.
Diminution de traction.
Pas de pertes par glissement.
Rend inutile les enrouleurs
sans augmenter la distance
entre les axes.

**RAUCH & C^{IE} S. A.
MEILEN**

SPÄLTI FILS & C^{ie}, VEVEY

Rue des Chenevières, 11

Téléphone 9 40

Réparation. Transfo mation. Rebobinage
Livraison. Achat. Echange de Machines.
Transformateurs, Appareil électriques
:: :: de toutes provenances :: ::

Même maison à Zurich, Hardturmstrasse 121



Le Distributeur
Hygiénique de savon liquide

„LISODIS”

offre des avantages considérables
Economique - Pratique - Elégant
50 000 appareils vendus.

Utilisez également notre savon liquide
„LISO”
qui adoucit et rafraîchit la peau.

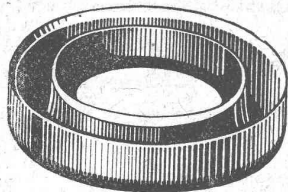
Soc. An. LE LISODIS, Ste-Croix, Vaud

LUXRAM



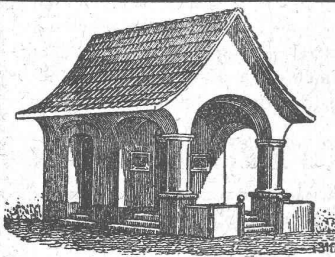
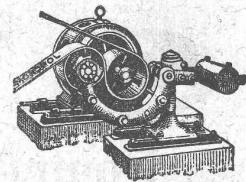
*La nouvelle lampe
universelle s'impose par
sa supériorité lumineuse.*

SOCIÉTÉ ANONYME LUMIÈRE
FABRIQUES RÉUNIES DE LAMPES À INCANDESCENCE
GOLDAU



TANNERIE de VEVEY S.A.

Courroies de Transmission en Cuir. ~ Cuirs Emboutis.
Articles techniques. ~ Pignons en Cuir vert, Joints, etc.



PLAFONDS, CLOISONS, CORNICHES, PLANCHERS, Revêtements de toutes sortes
exécutés avec le support pour mortier

„TREILLAGE EN TERRE CUITE“

sont exempts de toutes fissures, inaltérables aux influences
atmosphériques, incombustibles et extrêmement durables

Nombreuses références

Demandez prospectus et échantillons

Médailles d'or : Berne 1914. Barcelone 1920

FABRIQUE SUISSE DE TREILLAGE EN TERRE CUITE S.A., LOTZWIL-BERNE



Un seul essai

avec les

BRISE-BÉTON

de la **Compagnie Ingersoll-Rand** vous convaincra
aussi de leur économie et de leur rendement insurpassables.

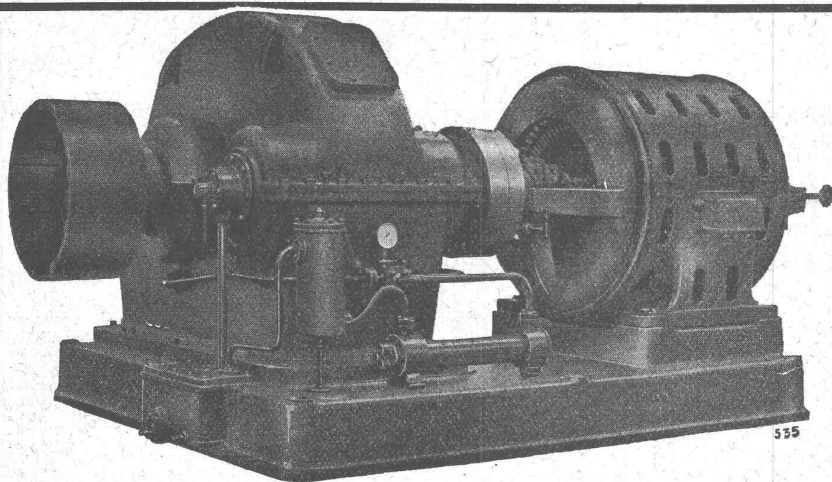
Envoi à l'essai gratuit et sans engagement par

ROBERT AEBI & C^{IE}, S. A., ZURICH

Werdmühleplatz, 2

Maison fondée en 1880

Téléphone : Selnau 17.50



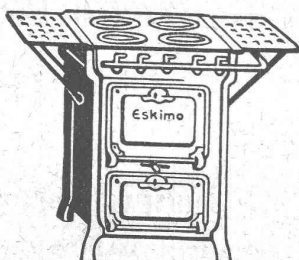
S. A. des Engrenages Maag Zurich

Réducteur de vitesse
pour cimenterie, commande de broyeur
de 600 CV à 975/125 t/min.

Réducteurs
et multiplicateurs complets

Pompes à engrenages

Engrenages pour tout usage



Si vous avez à changer des fourneaux à gaz.
des lessiveuses ou des poêles qui ne sont
plus bon à rien, remplacez-les par l'article

„ESKIMO“

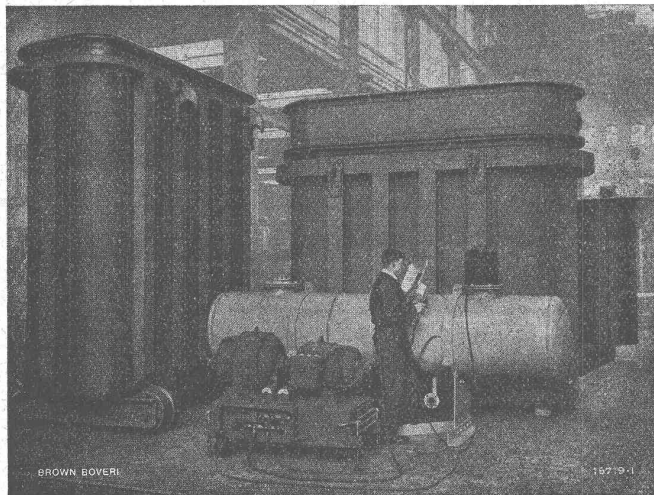
AFFOLTER CHRISTEN & C^{IE} S. A., BALE

Si vous ne pouvez obtenir ces articles par des repré-
sentants ou marchands de fer sur place, veuillez vous
adresser directement à la fabrique.

BROWN, BOVERI & C^{ie}, BADEN (Suisse)

SOCIÉTÉ ANONYME

Bureau Technique pour la Suisse Romande : Lausanne, Avenue de la Gare, 3 :: Téléphone 22159



Cuves de transformateurs de grande puissance soudées électriquement à l'aide de groupes électrogènes construction Brown-Boveri.

Groupes électrogènes pour la soudure électrique construction Brown-Boveri.

Soudures parfaites. Economie maximum.

Service simple et exempt de tout danger.

Possibilité d'un réglage fin du courant de travail, à l'endroit même de la soudure.

Bonne adaptation à la force motrice à disposition.

Sécurité contre les courts-circuits.

Asphalte naturel de Travers

Seules mines d'Asphalte en Suisse.

Reconnu le meilleur Asphalte

Représentants pour la Suisse:

E.-R. Zetter & C^o,
à Soleure

Maison fondée en 1843.



Marque de fabrique.

Tout ce qui concerne les

Annonces

du

Bulletin Technique doit être adressé exclusivement à la
Société suisse d'Edition (Indicateur vaudois)
Lausanne.

Nous déclinons toute responsabilité pour ce qui porte une
autre suscription. Régie des Annonces.

LIBRAIRIE F. ROUGE & C^{ie} S. A.

Rue Haldimand, 6 LAUSANNE 6, Rue Haldimand

Vient de paraître :

Série des architectes. **Série de prix des travaux de bâtiment, 1928-1929**, à l'usage des architectes, ingénieurs, entrepreneurs et propriétaires. Comprendant de nombreux renseignements techniques et des extraits des lois, règlements et normes intéressant la construction. Etablie par le groupe des architectes de la section vaudoise de la S. I. A. avec l'appui de la Société vaudoise des ingénieurs et des architectes. Relié. Fr. 9.50

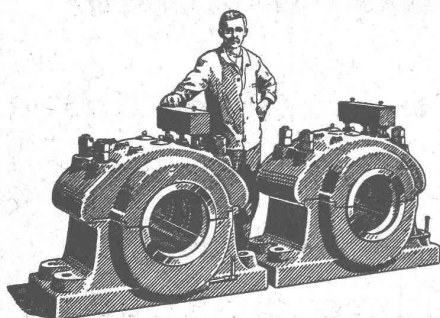
Schweizer Baukalender 1929, 2 volumes, reliés Fr. 10.—

Schweizer Ingenieurkalender 1929, 2 volumes, reliés Fr. 10.—

Schweizer Bau und Ingenieurkalender, 3 volumes, reliés. Fr. 17.—



∞ SOCIÉTÉ DES USINES DE LOUIS DE ROLL ∞
SUCCURSALE: **USINE DE CLUS** CT. DE SOLEURE



Paliers à patin, type lourd, de 350 mm. d'alésage, à graissage à bagues et circulations p^r 360 tours/min.

TRANSMISSIONS MODERNES

avec paliers à graissage à bagues ou à billes.

Installations de transmissions complètes pour toutes les branches de l'industrie.

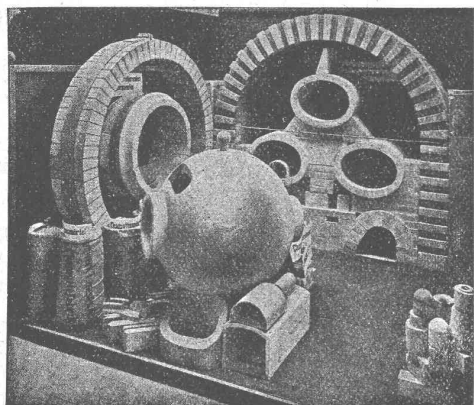
Embrayages à friction système Benn.

Embrayages électromagnétiques à friction, brevetés en Suisse et à l'étranger.

Transmissions LÉNIX brevetées

SUCCURSALE: FONDERIE D'OLTEN

Fonte brute pour poulies et roues dentées en tous genres



Fabrique de Produits Réfractaires Lausen ^{S.}_{A.}

Fondée en 1872 **Lausen** (Bâle-Camp.) Téléphone N° 27

Matériaux réfractaires à l'usage de toutes les industries
et pour tous genres de fours.

PRODUITS RÉSISTANT AUX ACIDES

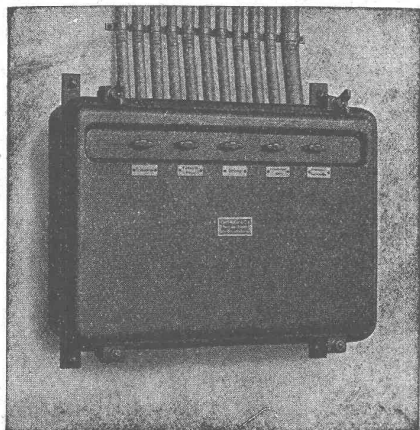
Exposition Nationale Berne 1914 : Médaille d'or.

CHARLES MAIER & C^{IE}

FABRIQUE D'APPAREILS ELECTRIQUES - SCHAFFHOUSE

16, Place St-François Bureau de **LAUSANNE** (Suisse)
Téléphone 27.222

Adr. télégr. :
Maierélec, Lausanne



Coffret pour installations à lumière

1 arrivée - 10 départs dont
5 avec interrupteurs.

Gros appareillage pour
Usines électriques et stations en plein air

Coffrets de manœuvre pour la
protection des moteurs

Coffrets blindés pour installations
à lumière

Prises de courant 500 V. 60 A. pour moteurs