

Zeitschrift: Bulletin technique de la Suisse romande
Band: 55 (1929)
Heft: 11

Werbung

Nutzungsbedingungen

Die ETH-Bibliothek ist die Anbieterin der digitalisierten Zeitschriften auf E-Periodica. Sie besitzt keine Urheberrechte an den Zeitschriften und ist nicht verantwortlich für deren Inhalte. Die Rechte liegen in der Regel bei den Herausgebern beziehungsweise den externen Rechteinhabern. Das Veröffentlichen von Bildern in Print- und Online-Publikationen sowie auf Social Media-Kanälen oder Webseiten ist nur mit vorheriger Genehmigung der Rechteinhaber erlaubt. [Mehr erfahren](#)

Conditions d'utilisation

L'ETH Library est le fournisseur des revues numérisées. Elle ne détient aucun droit d'auteur sur les revues et n'est pas responsable de leur contenu. En règle générale, les droits sont détenus par les éditeurs ou les détenteurs de droits externes. La reproduction d'images dans des publications imprimées ou en ligne ainsi que sur des canaux de médias sociaux ou des sites web n'est autorisée qu'avec l'accord préalable des détenteurs des droits. [En savoir plus](#)

Terms of use

The ETH Library is the provider of the digitised journals. It does not own any copyrights to the journals and is not responsible for their content. The rights usually lie with the publishers or the external rights holders. Publishing images in print and online publications, as well as on social media channels or websites, is only permitted with the prior consent of the rights holders. [Find out more](#)

Download PDF: 25.04.2026

ETH-Bibliothek Zürich, E-Periodica, <https://www.e-periodica.ch>

BULLETIN TECHNIQUE DE LA SUISSE ROMANDE

ORGANE DE PUBLICATION DE LA COMMISSION CENTRALE POUR LA NAVIGATION DU RHIN
ORGANE DE L'ASSOCIATION SUISSE D'HYGIÈNE ET DE TECHNIQUE URBAINES
ORGANE EN LANGUE FRANÇAISE DE LA SOCIÉTÉ SUISSE DES INGÉNIEURS ET DES ARCHITECTES

ainsi que de la Société vaudoise des Ingénieurs et des Architectes, de l'Association des Anciens Elèves de l'Ecole d'Ingénieurs de l'Université de Lausanne et des Groupes Romands de la G. e. P.

ABONNEMENTS :

Suisse : 1 an, 12 francs
Etranger : 14 francs

Pour sociétaire :

Suisse : 1 an, 10 francs
Etranger : 12 francs

Prix du numéro :
75 centimes.

Pour les abonnements
s'adresser à la librairie
F. Rouge & C°, à Lausanne.

COMITÉ DE RÉDACTION

Président : R. NEESER, ingénieur, à Genève.
Secrétaire : EDM. EMMANUEL, ingénieur, à Genève.

MEMBRES :

Fribourg : MM. L. HERTLING, architecte ; A. ROSSIER, ingénieur ; R. DE SCHALLER, architecte. — *Vaud* : MM. C. BUTTICAZ, ingénieur ; EPITAUZ, architecte ; E. JOST, architecte ; A. PARIS, ingénieur ; CH. THÉVENAZ, architecte. — *Genève* : MM. L. ARCHINARD, ingénieur ; CH. WEIBEL, architecte. — *Neuchâtel* : MM. ED. ELSKES, ingénieur ; A. MÉAN, ingénieur cantonal ; E. PRINCE, architecte. — *Valais* : MM. J. COUCHEPIN, ingénieur, à Martigny ; HAENNY, ingénieur, à Sion.

RÉDACTION : H. DEMIERRE, ingénieur.
VEVEY, Rue de la Madeleine, 15.

CONSEIL D'ADMINISTRATION DU BULLETIN TECHNIQUE

A. DOMMER, ingénieur, président. — M. IMER. — H. MEYER, architecte. — F. ROUGE, libraire. — E. SAVARY, ingénieur.

ANNONCES :

50 centimes la ligne

Rabais pour annonces répétées

Demandez tarif spécial
pour fractions de pages à

l'Indicateur Vaudois
(Société Suisse d'Édition)
Jumelles, 4, Lausanne.

ADMINISTRATION : LIBRAIRIE F. ROUGE & C°, RUE HALDIMAND, 6, LAUSANNE



Troesch & C° S.A., Berne

Fabrique d'Appareils Sanitaires



LA LUMIÈRE TUNGSRAM

PROTÈGE VOS YEUX

TUNGSRAM
SOCIÉTÉ ANONYME D'ÉLECTRICITÉ

Téléphone : Selnau 60 62 ZÜRICH Télégr. : Tungstram Zurich
Bahnhofstrasse 57 b

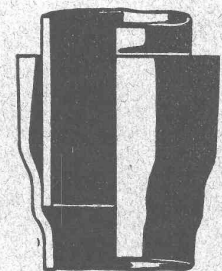
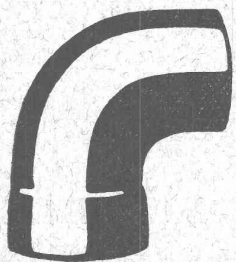
COMPTOIR FRANCO - BELGO - SARROIS

pour la vente des tubes d'acier à l'exportation

TUBES MANNESMANN DE BOUS
pour canalisations d'eau et de gaz

REPRÉSENTANTS GÉNÉRAUX POUR LA SUISSE :

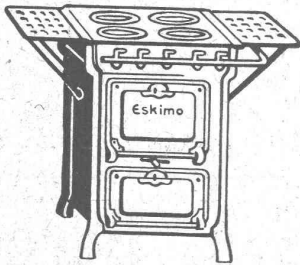
EMILE POBÉ, COMPTOIR MÉTALLURGIQUE S. A., BALE



HELIOGRAPHIE

A. MOREL LAUSANNE

JUMELLES 2 TÈL: 28 327 C.CH: II 639
MAISON FONDÉE EN 1905



Ne manquez pas de mettre l'article
„ESKIMO“
dans votre devis, c'est dans votre
propre intérêt.

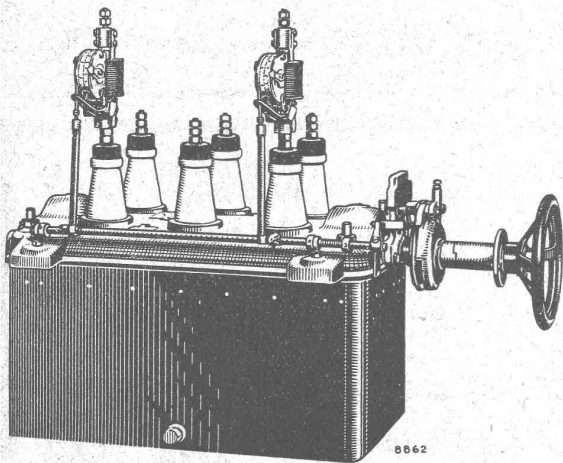
AFFOLTER CHRISTEN & C^{IE} S. A., BALE

Si vous ne pouvez obtenir ces articles par des repré-
sentants ou marchands de fer sur place, veuillez vous
adresser directement à la fabrique.

BROWN, BOVERI & C^{ie}, BADEN (Suisse)

SOCIÉTÉ ANONYME

Bureau Technique pour la Suisse Romande : Lausanne, Avenue de la Gare, 3 :: Téléphone 22 159



Interrupteurs à huile

pour commande à la main et à distance

adossés de

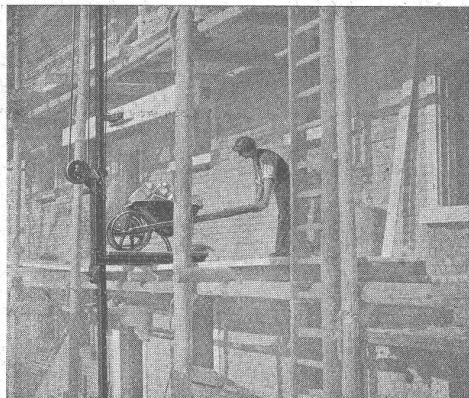
Relais à déclanchement direct

et à action différée

SECTIONNEURS FUSIBLES
MATÉRIEL DE LIGNE

LE MONTE-CHARGES RAPIDE "RACO"

est le plus simple, le plus productif,
d'un montage facile et rapide et d'un prix très modique



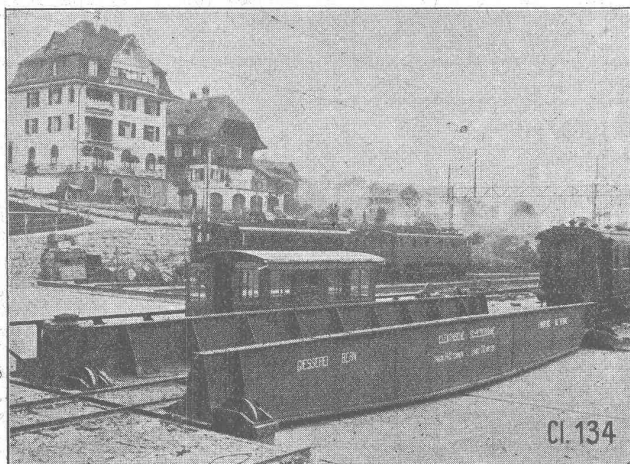
Vitesse d'élévation 30 à 60 mètres par minute
Force de portée 500-1000 kg.

Bétonnières «Raco de Roll» Matériel roulant
Concasseurs «Clus» Explosifs de sûreté
Outils pour entrepreneurs

Robert Aebi & C^{ie} S. A., Zurich

BUREAU TECHNIQUE :: FABRIQUE DE MACHINES

Maison fondée en 1880



Transbordeur électrique de 140 tonnes de force,
en gare de Spiez.

Société des Usines de L. de Roll

Fonderie de Berne

Télégrammes : Fonderie de Berne à Berne Téléphone : Bollwerk 50.06

- Appareils de levage de tous genres.
- Matériel de chemins de fer : Branchements, Croisements, Chariots transbordeurs, Ponts tournants etc.
- Chemins de fer Funiculaires avec freins de sûreté brevetés.
- Treuiis de halage.
- Superstructures à crémaillères des systèmes Riggerbach, Abt, Strub, Peter, etc.
- Barrages : Vannes de toutes grandeurs et systèmes pour barrages, canaux et entrées de turbines, Grilles et Râteaux mécaniques pour le nettoyage des grilles.
- Constructions Mécaniques de tous genres.
- Fonte grise. — Renseignements à disposition.

Ateliers de Constructions Mécaniques de Vevey (Suisse)

Téléphone N° 69

Adresse télégraphique : Fonderie Vevey

Téléphone N° 69

TURBINES HYDRAULIQUES — RÉGULATEURS

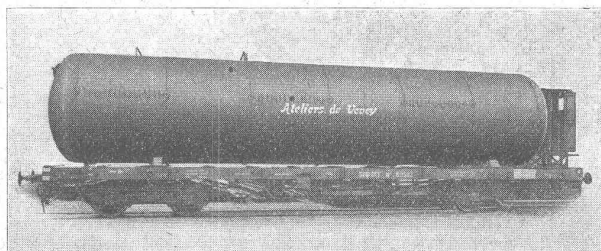
PONTS ET CHARPENTES
MÉTALLIQUES

APPAREILS DE LEVAGE
DE MANUTENTION ET DE TRANSPORT

CHAUDRONNERIE
RÉSERVOIRS - CHAUDIÈRES
GAZOMÈTRES - TUYAUX

FONDERIE DE FER ET DE BRONZE

APPAREILS POUR VOIES FERRÉES

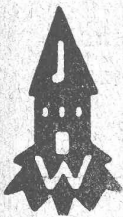


Réservoir à gaz sous pression de 5 atmosphères.
Capacité : 100 mètres cubes.

Cloisons atténuant les sons, sans majoration de frais !

L'habitude de donner la préférence aux plaques Welton se répand de plus en plus et cela pour les raisons suivantes :

- a) les cloisons formées de plaques Welton sont plus légères, plus isolantes et moins transmetteuses des sons que celles construites avec toute autre matière ;
- b) un léger enduit suffit, qui sèche et blanchit dans un laps de temps très court.



Pour références et plus amples renseignements, s'adresser à la Société commerciale de la Société Suisse des Entrepreneurs, à Genève et à Lausanne, seul représentant pour la Suisse romande et les cantons de Berne et de Soleure, ou bien directement à la

Welton & Baumaterial A. G., Zofingue

Asphalte naturel de Travers

Seules mines d'Asphalte en Suisse.

Reconnu le meilleur Asphalte

Représentants pour la Suisse :

E.-R. Zetter & Co,
à Soleure

Maison fondée en 1843.



Marque de fabrique.



Entreprise générale de Travaux d'asphaltage

pour couvertures et dallages, étanches de Toitures, plates, Voûtes, Tunnels, Terrasses, Balcons, Chambres à lessives, Chambres de bains, Etendages, etc.
Application verticale Pour assèchement des murs.

Travaux garantis.

Nombreuses références.

LAUSANNE
Téléphone 22.826

ORESTE ROSSO
MAITRE-ASPHALTEUR

VEVEY
Téléphone 151

ACIERS SANDVIK - Notz & Co, Bienne

Le Connaisseur choisit

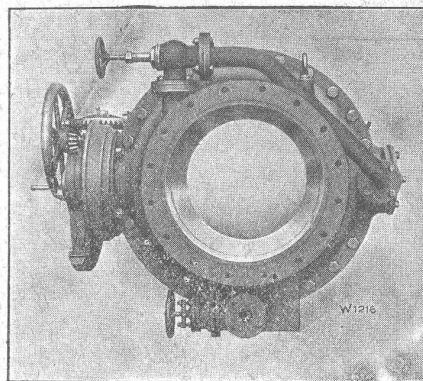


la
LAMPE AARAU

ESCHER WYSS & Co S.A.
Zurich - Suisse
A174

Vannes rotatives

l'organe de fermeture le plus parfait
pour conduites d'eau



Ouverture lisse et sans aucun obstacle en position ouverte, donc perte de pression des plus réduites.

53/28

*Pour ses voyages en zigzag,
Le ciment dans les sacs PAVAG!*



80 % de la Production mondiale de Ciments, Chaux, Plâtre
est paqueté en sacs Papier.

(BUILDING SUPPLY NEWS)

Bureaux de vente:
Maison-Bellevue

Téléphone : Limmat 28 75

**Manufacture de
Courroies S. A.**

Téléphone 133 **Menziken** Téléphone 133



Courroies en cuir :
„ARGOVIA“ et „MONOPLAN“
Courroies brevetées: „PIEUVRE“
Courroies Balata : „ATLAS“
Courroies rondes { massives
 tordues

E. G. PORTLAND, ZURICH

Jura-Cement-Fabriken, Aarau
Aarg. Portland-Cementfabrik Holderbank-Wildegg
Portland-Cementwerke Würenlingen-Siggental A.-G.
Cement- und Kalkfabriken R. Vigier A.-G.
Portland-Cementfabrik, Laufen
Schweiz. Cement-Industrie-Ges., Heerbrugg
Portland-Cementwerk Thayngen A.-G.

Cement- und Kalkwerk Liesberg A.-G.
K. Hürlimann Söhne, Brunnen
Wilhelm Brodtbeck A.-G., Liestal
Cementwerke Därligen A.-G., Bern
Ciment Portland S. A., St-Sulpice
Société des usines de Grandchamp et de Roche
S. A. des chaux et ciments de Baulmes et Vouvry

recommandent leur

1^a Ciment - Portland

Vente par les fabriques mêmes

Société Suisse d'Explosifs Cheddite et Dynamite

Bureau à Liestal : Tél. 182. Usines à Isleten (Ct. d'Uri) et Liestal

livre à des conditions avantageuses

DYNAMITE de toutes forces

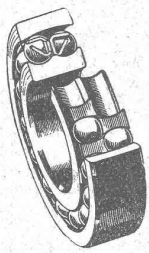
Explosifs de sûreté 1^{re} qualité

CHEDDITE ET TELSITE
MÈCHES ET DÉTONATEURS

Agents généraux pour la Suisse romande :

PETITPIERRE FILS & C^{ie}, NEUCHÂTEL
TÉLÉPHONE 3.15





Précision

Bienfaisance

sont les devises de

SKF

CE NOM EST UNE GARANTIE DE QUALITÉ

Les roulements à billes et à rouleaux **SKF** s'imposent pour le montage dans tout genre de machines et transmissions modernes.



SOCIÉTÉ ANONYME DES
ROULEMENTS A BILLES **SKF**
ZURICH 1

EMULSION DE BITUME COLLOÏDALE

Bimoid

DE RENOMMÉE MONDIALE

MINÉRAL S.A. BRIGUE PORT DU RHIN BALE

DEUTSCHE BIMOID G. m. b. H. FREIBURG - TSCHÉCHISCHE BIMOID-GES. FRANZENSTAL

BIMOID L^{de} LONDON W. C. - OESTERR. BIMOID-WERK, DEUTSCH-WAGRAM

SOCIEDADE PORTUGUESA DE BIMOID L^{da} PORTO

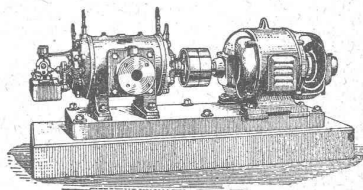
BIMOID G. m. b. H. BUDAPÉST

PURICELLI. S. A. MILANO

REPRESENTANTS: A. Kündig & Co. Genève, pour le Canton de Genève; A. Schneebeli, Entrepreneur, Vevey, pour le Canton de Vaud; Ed. Glasson & Co., Bulle, pour le Canton de Fribourg; Comptoir Général de Matériaux de Construction S. A., La Chaux-de-Fonds, pour le Canton de Neuchâtel.

COMPRESSEURS - POMPES A VIDE ESSOREUSES

Machines spéciales pour
la teinture et l'apprêt.
les références.

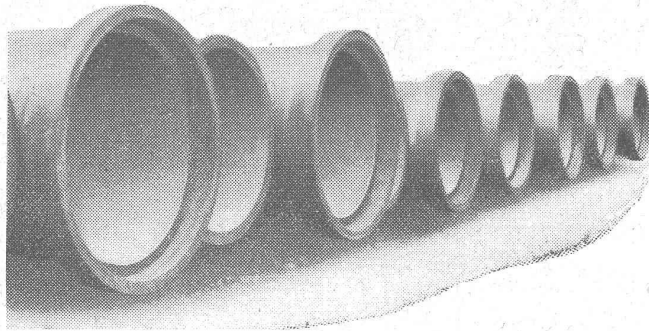


Machines pour travailler
les métaux en feuilles.
(Système Jäcklin Frères).

Atel. de Constr.

BURCKHARDT

Soc. Anon., Bâle



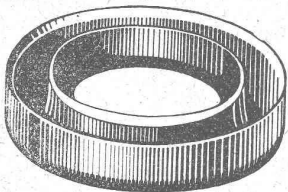
Tuyaux Vianini

en béton armé

pour turbines, conduites d'eau potable, égouts, conduites à purin, canalisations, etc., jusqu'à 10 atm. de pression.

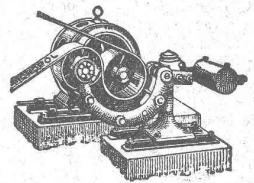
Tous nos tuyaux sont garantis étanches et fabriqués avec du béton résistant aux acides.

Desmeules Frères, Granges-Marnand et Sté Internat. des poutres Siegart, Lucerne



TANNERIE de VEVEY S.A.

Courroies de Transmission en Cuir. ~ Cuirs Emboutis.
Articles techniques. ~ Pignons en Cuir vert, Joints, etc.



S. A. pour la Recherche et le Captage des Eaux souterraines

34 Spitalgasse BERNE Tél. Bollwerk 26-34

Forages Puits filtrants Sondages

Ed. BRUN, Wædenswyl

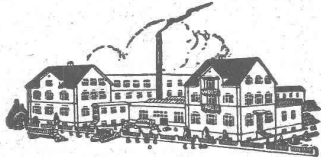
(Suisse)

Première fabrique spéciale de matériaux pour la trempe et la soudure

Production journalière :
15.000 kilos

Téléphone 102

Fondée en 1886



TÉLÉGRAMME
Brun, Wædenswyl

Exportation

Poudre à cémenter C pour cémenter en paquet ou au four, avec une profondeur de trempe atteignant 8 mm.

Poudre à tremper B à feu ouvert jusqu'à une profondeur de 3 mm.

Poudre à braser Brunin remplaçant le borax et la brasure, soudant à une chaleur 3 fois moins forte qu'avec l'ancien procédé.

Graisse et huile réfrigérantes pour rafraîchir les paliers chauds et les préserver de la chaleur.

Liquide à tremper exempt d'acide.

Graisse universelle à souder Brunol exempte d'acide et d'oxyde, pour tout emploi, installations, fabrications, etc.

Pâte à souder Brunol en bâtons, sans oxyde.

Pâte d'étain Brunol (conservant étain et matière liquide); mixture à souder, à étamer, etc. Alliage à volonté

Poudre à souder le fer et l'acier, ainsi que pour la soudure autogène, la meilleure existant à ce jour.

Huile à perforer soluble dans l'eau.

Prix-courant et visite du voyageur gratuits.

CARRIÈRES DE GRÈS

RISPETTO & C^{IE}, Monthey

PAVÉS EN TOUS GENRES

GROS

DÉTAIL

Résistance à l'écrasement selon analyse fédérale :
2619 kg au centimètre carré.

LIVRAISON RAPIDE ET SOIGNÉE

Graviers de tout calibre pour macadam et construction de routes.

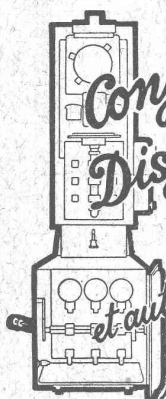
Téléphone 58. - Adr. télégr. PAVÉSGRÉS, MONTHEY

Faute d'emploi, à vendre au plus offrant, un

théodolite

Fennel, 13 cm., excellent état et une planchette avec alidade simple et accessoires.

H. Kissling, géomètre, Oron.



**Conjoncteurs
Disjoncteurs
horaires
et autres appareils
automatiques
de commande**

de qualité et précision incomparables sont fournis par

Fr. Sauter s.a. Bâle

Brevets d'Inventions

Cabinet L. FLESCHE, Ingénieur-Consultant,
4, Rue Pichard, LAUSANNE Téléph. 29.105
Fondé en 1910.

IMPRIMERIE LA CONCORDE

Jumelles, 4 - LAUSANNE - Tél. 23595.

INGÉNIEUR hydraulicien

Suisse, de 7 à 10 ans de pratique, au courant des projets et du chantier est demandé pour une région saine des Carpathes en Roumanie. — Adresser offres avec curriculum vitae à Société JALOMITA Moroeni, gare Petrosita Judetul Dâmbovita, Roumanie.



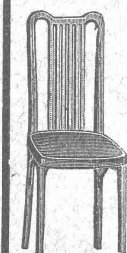
Le Distributeur
Hygiénique de savon liquide

„ LISODIS ”

offre des avantages considérables.
Economique - Pratique - Elégant.
50000 appareils vendus.

Utilisez également notre savon liquide
„ LISO ”
qui adoucit et rafraîchit la peau.

Soc. An. LE LISODIS, Ste-Croix, Vaud



S. A. FABRIQUES DE MEUBLES Horgen-Glaris à Horgen

Maison suisse la plus importante pour

A MEUBLEMENT

de Salles de concert, théâtres, cinématographes, restaurants, cafés, salles à manger, vestibules etc.



BOVARD & C^{IE} BOLLWERK 15 BERNE

Manufacture de Papiers
BAUMGARTNER & C^o
LAUSANNE et RENENS

Spécialité de Papiers
utilisés dans l'Industrie du Bâtiment.

Brevets d'invention marques - dessins et modèles

A. BUGNION

Physicien diplômé
de l'Ecole Polytechnique Fédérale.
Ancien élève de l'Ecole Supérieure
d'Electricité, à Paris.

Ancien expert technique
au Bureau Fédéral
de la Propriété Intellectuelle.

GENÈVE LAUSANNE
Corraterie, 13 Grand Pont, 2
Tél. Stand 79.20 Téléph. 25.550

Concours d'idées pour la construction d'une Grande Salle à La Tour-de-Peilz.

Le Jury nommé par la Municipalité de La Tour-de-Peilz pour juger le concours d'idées pour la construction d'une grande salle a délivré les récompenses suivantes :

Pas de premier prix.

1^{er} rang, projet « De Pel », M. Eug. Mamin, architecte à Lausanne, Fr. 1000.

2^{me} rang, projet « Muse », M. D. Ledermann, architecte à Vevey, Fr. 850.

3^{me} rang, projet « Mousquet », M. D. Ledermann, architecte à Vevey, sans prime.

4^{me} rang, projet « Euterpe », M. Louis Villard, architecte à Clarens, Fr. 750.

5^{me} rang, projet « Papegay I », M. Louis Dumas, architecte à Clarens, Fr. 400.

L'exposition des projets aura lieu dans la grande salle du collège de La Tour-de-Peilz le dimanche 19 ct. de 14 à 17 h., et du lundi 20 au samedi 25 ct. inclus de 10 h. à midi et de 14 à 16 h.

La Tour-de-Peilz, le 15 mai 1929.

Le Jury.

MISE AU CONCOURS

La Commission soussignée ouvre un concours d'idées en vue de la construction d'un nouvel hôpital du district de Courtelary, à St-Imier.

Sont admis à y participer : les architectes de nationalité suisse domiciliés dans le canton de Berne depuis un an au moins, ainsi que les architectes d'origine bernoise, les uns et les autres étant établis à leur propre compte.

Le programme du concours et les pièces annexes peuvent être obtenues auprès de M. F. Liengme, géomètre, à St-Imier, moyennant dépôt d'une somme de 15 francs.

Pour la Commission de l'Hôpital du district de Courtelary, à St-Imier,

Le Président : Dr E. PERRENOUD, past.

Ingénieur - mécanicien,

42 ans, grande expérience mécanique générale, ayant étudié et dirigé nombreux travaux installation usines ; très versé questions emboutissage et petite chaudronnerie ; connaissances, comme constructeur, en machines outils, moteurs thermiques, pompes centrifuges, turbines hydrauliques, etc. ; pratique des installations électriques HT & BT., parlant français, italien et allemand, réf. 1^{er} ordre, cherche situation étranger, préférence Italie ou Espagne.

Ecrire sous chiffre 284 à l'Indicateur Vaudois, Lausanne.

■ ■ ■ ■ ■
CALCULS DE STABILITÉ ■ ■ ■ ■ ■
Projets - Devis - Mise en soumission - Surveillance - Expertise

ENTREPRISE
BÉTON ARMÉ et CONSTRUCTIONS DIVERSES

A. PARIS Ingénieur-Conseil, LAUSANNE
Petit Beaulieu, av. Beaulieu :: Téléph. 24.692