

Zeitschrift: Bulletin technique de la Suisse romande
Band: 55 (1929)
Heft: 10

Werbung

Nutzungsbedingungen

Die ETH-Bibliothek ist die Anbieterin der digitalisierten Zeitschriften auf E-Periodica. Sie besitzt keine Urheberrechte an den Zeitschriften und ist nicht verantwortlich für deren Inhalte. Die Rechte liegen in der Regel bei den Herausgebern beziehungsweise den externen Rechteinhabern. Das Veröffentlichen von Bildern in Print- und Online-Publikationen sowie auf Social Media-Kanälen oder Webseiten ist nur mit vorheriger Genehmigung der Rechteinhaber erlaubt. [Mehr erfahren](#)

Conditions d'utilisation

L'ETH Library est le fournisseur des revues numérisées. Elle ne détient aucun droit d'auteur sur les revues et n'est pas responsable de leur contenu. En règle générale, les droits sont détenus par les éditeurs ou les détenteurs de droits externes. La reproduction d'images dans des publications imprimées ou en ligne ainsi que sur des canaux de médias sociaux ou des sites web n'est autorisée qu'avec l'accord préalable des détenteurs des droits. [En savoir plus](#)

Terms of use

The ETH Library is the provider of the digitised journals. It does not own any copyrights to the journals and is not responsible for their content. The rights usually lie with the publishers or the external rights holders. Publishing images in print and online publications, as well as on social media channels or websites, is only permitted with the prior consent of the rights holders. [Find out more](#)

Download PDF: 25.04.2026

ETH-Bibliothek Zürich, E-Periodica, <https://www.e-periodica.ch>

BULLETIN TECHNIQUE DE LA SUISSE ROMANDE

ORGANE DE PUBLICATION DE LA COMMISSION CENTRALE POUR LA NAVIGATION DU RHIN
ORGANE DE L'ASSOCIATION SUISSE D'HYGIÈNE ET DE TECHNIQUE URBAINES
ORGANE EN LANGUE FRANÇAISE DE LA SOCIÉTÉ SUISSE DES INGÉNIEURS ET DES ARCHITECTES

ainsi que de la Société vaudoise des Ingénieurs et des Architectes, de l'Association des Anciens Elèves de l'Ecole d'Ingénieurs de l'Université de Lausanne et des Groupes Romands de la G. e. P.

ABONNEMENTS :

Suisse : 1 an, 12 francs
Etranger : 14 francs

Pour sociétaire :

Suisse : 1 an, 10 francs
Etranger : 12 francs

Prix du numéro :
75 centimes.

Pour les abonnements
s'adresser à la librairie
F. Rouge & C°, à Lausanne.

COMITÉ DE RÉDACTION

Président : R. NEESER, ingénieur, à Genève.
Secrétaire : EDM. EMMANUEL, ingénieur, à Genève.

MEMBRES :

Fribourg : MM. L. HERTLING, architecte ; A. ROSSIER, ingénieur ; R. DE SCHALLER, architecte. — *Vaud* : MM. C. BUTTICAZ, ingénieur ; EPITAUX, architecte ; E. JOST, architecte ; A. PARIS, ingénieur ; CH. THÉVENAZ, architecte. — *Genève* : MM. L. ARCHINARD, ingénieur ; CH. WEIBEL, architecte. — *Neuchâtel* : MM. ED. ELSKES, ingénieur ; A. MÉAN, ingénieur cantonal ; E. PRINCE, architecte. — *Valais* : MM. J. COUCHEPIN, ingénieur, à Martigny ; HAENNY, ingénieur, à Sion.

RÉDACTION : H. DEMIERRE, ingénieur.
VEVEY, Rue de la Madeleine, 15.

CONSEIL D'ADMINISTRATION DU BULLETIN TECHNIQUE

A. DOMMER, ingénieur, président. — M. IMER. — H. MEYER, architecte. — F. ROUGE, libraire — E. SAVARY, ingénieur.

ANNONCES :

50 centimes la ligne

Rabais pour annonces répétées

Demandez tarif spécial
pour fractions de pages à

l'Indicateur Vaudois
(Société Suisse d'Édition)
Jumelles, 4, Lausanne.

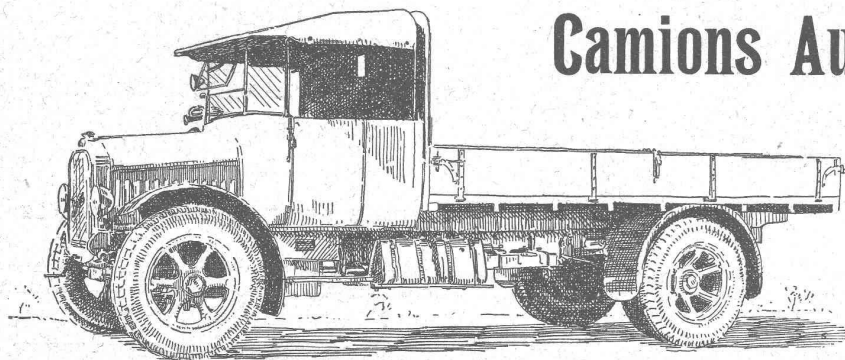
ADMINISTRATION : LIBRAIRIE F. ROUGE & C°, RUE HALDIMAND, 6, LAUSANNE



Ventilateurs en tous genres

(à hélice, centrifuges, en bois de pitchpin, etc.)

VENTILATION S. A. - STÆFA - ZURICH



Camion BERNA 5 tonnes sur pneus.

Camions Automobiles BERNA

Charge utile 2-6 tonnes

Camions reversibles des 3 côtés
Remorques

Devis et Catalogues sur demande.

**Fabrique d'Automobiles
BERNA S. A., OLTEN**

LUXFER

Les Fenêtres béton pour fabriques sont meilleur marché que celles en fer forgé.
Demandez nos prospectus.

ROB. LOOSER & C^{IE}., ZURICH (TÉLÉPHONE SELNAU 7295)

Les panneaux de liège

„Dilatite“

sont l'isolant le plus **efficace** et le plus **durable** contre la perte du froid et de la chaleur, contre l'humidité et pour amortir le bruit **dans le bâtiment.**

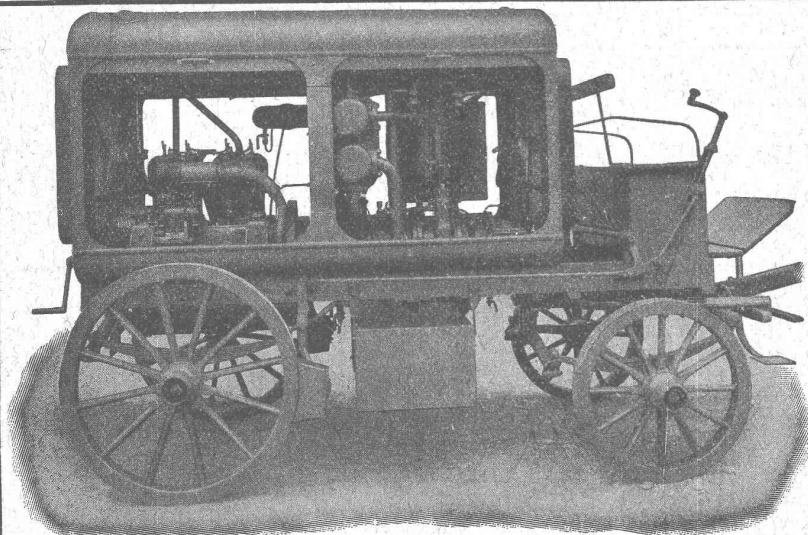
„Dilatite“ est un liège perfectionné

Seuls fabricants :

Fabrique de liège aggloméré

WANNER & C^{ie} S^{té} A^{me}, Téléphone No 11, **HORGEN**

Société Suisse pour la Construction de Locomotives et de Machines, Winterthur



Moto-Compresseur sur char.

AIR COMPRIMÉ

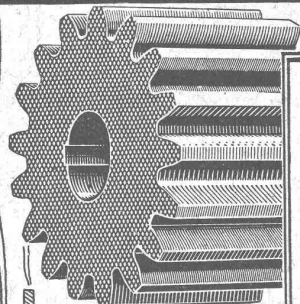
jusqu'à 16 atmosphères

VIDE

jusqu'à 99,9 %

Compresseurs et Pompes
à vide rotatifs

DEMANDEZ PROSPECTUS ET DEVIS



Engrenages silencieux en „Céloron“ Tissu,

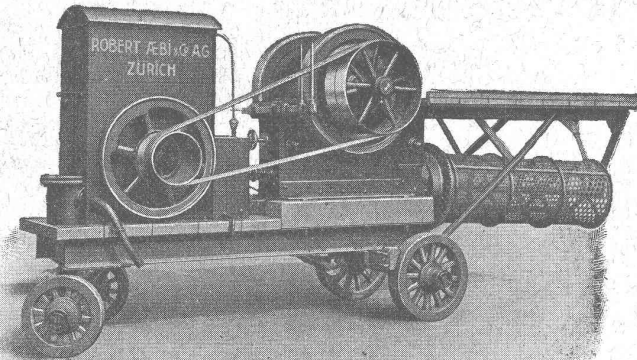
imperméables à l'eau, aux graisses, huiles, essences, etc. Les acides et les solutions alcalines sont sans action sur le Céloron. Il résiste aux températures élevées sans se ramollir. Il résiste aux chocs et à l'usure. Un pignon en Céloron ne se déforme jamais, il reste silencieux à toutes les vitesses, prévient les pannes, dure plus longtemps qu'aucun autre pignon, et augmente la longévité des machines et appareils. Production annuelle 4 ½ millions de pièces environ.

Zwilchenbart S. A., Dépt. Techn., Bâle



INSTALLATIONS DE CONCASSAGE AVEC MOTEUR A HUILE LOURDE "UTO"

(Fabrication suisse de tout 1^{er} ordre)



Coût du combustible pour la fabrication d'un m³ de ballast avec le moteur « Uto » environ 14 centimes au lieu de 54 centimes environ avec moteur à benzine.

Construction robuste et soignée
La plus grande sûreté de travail

Bétonnières, matériel roulant, explosifs,
appareils de levage, outils, etc.

ROBERT AEBI & C^{IE} S. A., ZURICH

MACHINES D'ENTREPRISES

Maison fondée en 1880

S. A. des CABLERIES et TRÉFILERIES COSSONAY-GARE

Adr. télégr. : CABLERIES

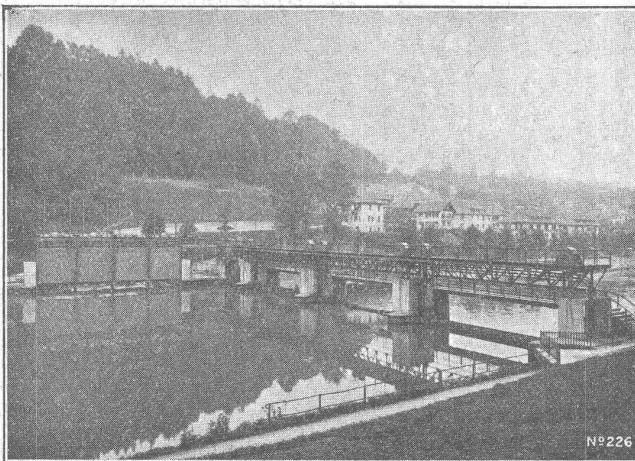
Téléph. : LAUSANNE 8.181

Fils et cordes de cuivre. — Fils et cordes d'aluminium.

Fils et câbles isolés au caoutchouc. — Tubes isolants.

Câbles souterrains pour force et lumière.

Câbles souterrains pour la téléphonie et la télégraphie.



Barrage de l'usine de la Felsenau, Berne.

Société des Usines de L. de Roll **Fonderie de Berne**

Télégrammes : Fonderie de Berne **à Berne** Téléphone : Bollwerk 50.66

Appareils de levage de tous genres.

Matériel de chemins de fer : Branchements, Croisements, Chariots transbordeurs, Ponts tournants etc.

Chemins de fer Funiculaires avec freins de sûreté brevetés.

Treuiis de halage.

Superstructures à crémaillères des systèmes Riggensch, Abt, Strub, Peter, etc.

Barrages : Vannes de toutes grandeurs et systèmes pour barrages, canaux et entrées de turbines, **Grilles** et **Râteaux mécaniques** pour le nettoyage des grilles.

Constructions Mécaniques de tous genres.

Fonte grise. — Renseignements à disposition.

BREVETS D'INVENTION - MARQUES

Vente — Recherche

RECHERCHES INDUSTRIELLES

Dr W. SCHMID, Ing.-Physicien-Conseil ; Ancien Expert Scientif. de Bureau de brevets ; Ancien Chef de Laboratoires industriels

Promenade Noire, 3 - NEUCHÂTEL - Téléphone 14.19

INSTALLATIONS SANITAIRES

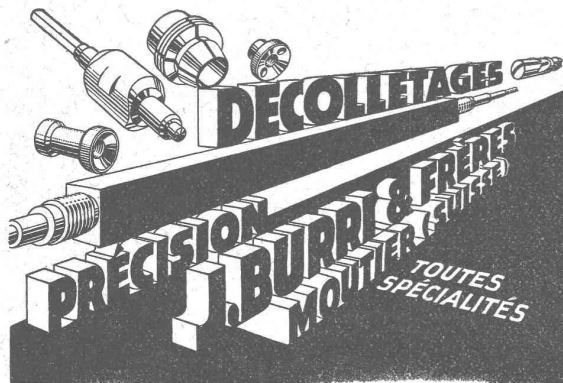
WILLIAM DÉPIERRAZ

Entrée rue de Bourg, 27 — Ruelle de Bourg, 3 — LAUSANNE
Téléphone Bureaux et Ateliers 28.728 - Téléphone Appartement 25.006

Spécialité d'installation de chauffe-eau électr. CUMULUS

Appareillage, Ferblanterie et Couverture, Entretien, Réparations.

PRIX MODÉRÉS — TRAVAIL CONSCIENCIEUX — DEVIS SUR DEMANDE



Asphalte naturel de Travers

Seules mines d'Asphalte en Suisse.

Reconnu le meilleur Asphalte

Représentants pour la Suisse :

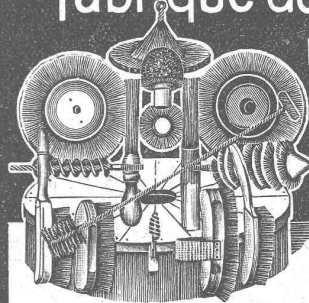
E.-R. Zetter & Co,
à Soleure.

Maison fondée en 1843.



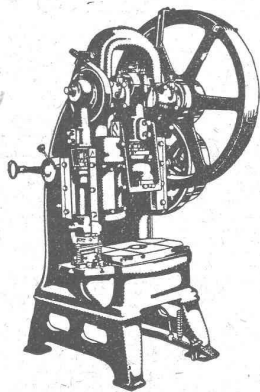
Marque de fabrique.

Fabrique de Brosses métalliques



Jacq. Thoma
Winterthour (Suisse)

Brosses métalliques
pour toutes industries.



L. SCHULER

Fondée en 1839 Göppingen (Wurtemberg) Plus de 1500 ouvriers

La plus ancienne et la plus importante usine allemande ayant comme spécialité la construction de :
Presses à excentrique. Presses à friction. Machines à découper les encoches. Cisailles. Machines spéciales et Outils pour travailler la tôle et les métaux.

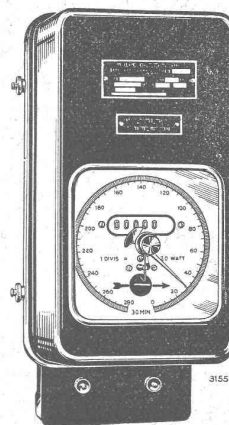
Représentant pour la Suisse romande :

RUBIN & WELTI, Ingénieurs, LAUSANNE

Avenue des Alpes, 34

Téléph. 44-74

COMPTEURS D'ÉLECTRICITÉ LANDIS & GYR



Compteur avec
indicateur de maximum et
contact à signaux

SIMPLE - DOUBLE - TRIPLE TARIF
A MAXIMUM - A DÉPASSEMENT
D'ÉNERGIE RÉACTIVE

« TRIVECTOR »
le nouveau compteur d'énergie
apparente

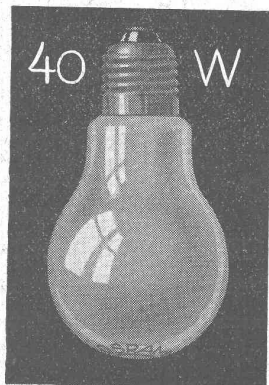
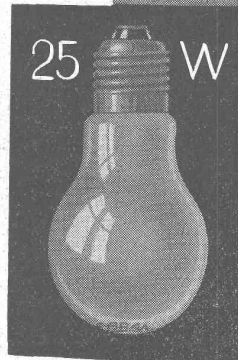
« MAXIGRAPH »
Compteur enregistrant les valeurs
moyennes de la charge

**ALLUMEURS-
EXTINCTEURS-
HORAIRES**

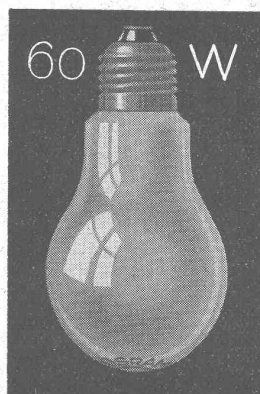
TRANSFORMATEURS DE MESURE
WATTMÈTRES FERRARIS
STATIONS D'ÉTALONNAGE

LANDIS & GYR S. A.
ZOUG (Suisse)

Lampes Osram dépolies intérieurement

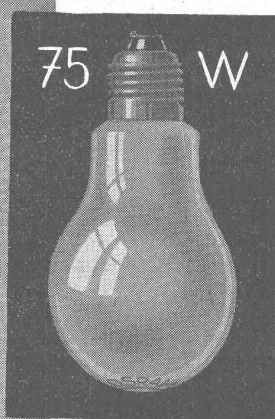


La belle et régulière répartition de lumière des nouvelles lampes Osram dépolies intérieurement écarte les reflets gênants.

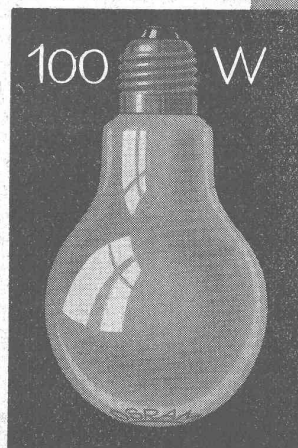


Les lampes Osram dépolies intérieurement ne cèdent en rien au rendement des lampes claires. Les types de 25, 40, 60,

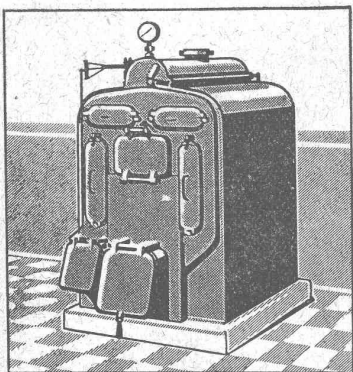
75 et de 100 watts sont livrables de suite dans les quantités voulues.



En dépit du prix de revient plus élevé des lampes dépolies intérieurement comparé à celui des lampes dépolies extérieurement, elles se vendent au même prix.



OSRAM S.A. ZURICH



SULZER

Chauffages centraux

Récupération de chaleur. - Chauffage à combustion d'huile.
Production de chaleur par l'électricité.

SULZER FRÈRES, Société Anonyme, WINTERTHUR

Bureau à **Lausanne**: 11, rue du Midi, 11. — Téléphone : 23.367



LA LUMIÈRE

TUNGSRAM

PROTÈGE VOS YEUX

TUNGSRAM
SOCIÉTÉ ANONYME D'ÉLECTRICITÉ

Bahnhofstrasse 57 b **ZURICH** Bahnhofstrasse 57 b
Téléphone : Selnau 60 62 Télégramme : Tungfram Zurich

Fabrique d'Articles en Ciment

Tuyaux - Briques - Planches - Bassins, etc.

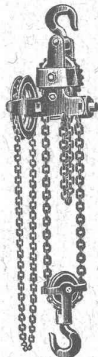
BRIQUES P. K. B.

Briques isolantes en sciure, scories, etc.

GÉTAZ, ROMANG, ÉCOFFEY, S. A.

Matériaux de construction

LAUSANNE - VEVEY - GENÈVE - MONTREUX - CHATEL-ST-DENIS



INDUSTRIELS!

Exigez de votre fournisseur les

APPAREILS DE LEVAGE „WELTER”

Palans à vis „Securapide” ;
Palans différentiels ; Treuils ;
Moufles ; Crics crémaillère ;
Chariots roulants, traction
électrique et à main.

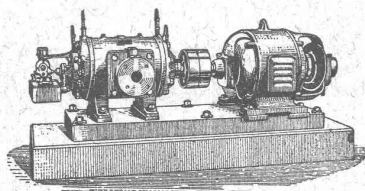
Demander l'adresse des dépôts à l'Agence Générale pour la Suisse :

PETITPIERRE FILS & Co, NEUCHÂTEL

COMPRESSEURS - POMPES A VIDE

ESSOREUSES

Machines spéciales pour
la teinture et l'apprêt.
Ires références.



Machines pour travailler
les métaux en feuilles.
(Système Jæcklin Frères).

Atel. de Constr.

BURCKHARDT

Soc. Anon., Bâle

Sondages - Puits filtrés?

Guggenbühl & Zurich

Captages d'eau souterraine | Installations complètes de distribution d'eau potable et industrielle | Pompes et filtres
Siphons hydrostatiques | Forages de tous diamètres et profondeurs

S. A. ADOLF GUGGENBUHL, ING., ZURICH

Téléphone Uto 38.38

Bahnhofstrasse, 90

EMULSION DE BITUME COLLOÏDALE

Bimoid

DE RENOMMÉE MONDIALE

MINÉRAL S.A. BRIGUE PORT DU RHIN BALE

DEUTSCHE BIMOID G. m. b. H. FREIBURG - TSCHECHISCHE BIMOID-GES. FRANZENSTAL

BIMOID L^{ds} LONDON W. C. - OESTERR. BIMOID-WERK, DEUTSCH-WAGRAM

SOCIEDADE PORTUGUESA DE BIMOID L^{ds} PORTO

BIMOID G. m. b. H. BUDAPEST

PURICELLI. S. A. MILANO

REPRESENTANTS: A. Kündig & Co. Genève, pour le Canton de Genève; A. Schneebeli, Entrepreneur, Vevey, pour le Canton de Vaud; Ed. Glasson & Co., Bulle, pour le Canton de Fribourg; Comptoir Général de Matériaux de Construction S. A., La Chaux-de-Fonds, pour le Canton de Neuchâtel.

FABRIQUE D'INGRÉDIENTS POUR LA TREMPE

FONDÉE EN 1886

Marque de fabrique

TÉLÉGRAMME : BRUN WÆDENSWIL — TÉLÉPHONE 102

Marque de fabrique



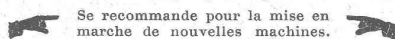
Palier chauffant.

Ed. BRUN, Wædenswil (Zurich)

Première fabrique spéciale de matériaux pour la trempe et la soudure, de graisse et huiles réfrigérantes, etc.

Graisse et Huile réfrigérantes "Brun"

Graisse et huile réfrigérantes pour paliers, permettant de remettre des paliers chauffés en un délai très court à leur état normal. Refroidit les paliers chauds et les empêche de se chauffer, en nettoyant en même temps les coussinets de toute impropreté pendant la marche.



Se recommande pour la mise en marche de nouvelles machines.

Economie de temps, de force, de charbon et d'argent.



Palier refroidi pendant la marche au moyen de graisse ou de l'huile réfrigérante Brun.

Production journalière 15,000 kg.

EXPORTATION

Brevets d'Inventions

Cabinet L. FLESCHE, Ingénieur-Conseil,
4, Rue Pichard, LAUSANNE Téléph. 29.105
Fondé en 1910.

Manufacture de Papiers
BAUMGARTNER & Co
LAUSANNE et RENENS

Spécialité de Papiers
utilisés dans l'Industrie du Bâtiment.



BOVARD & Co
BOLLWERK 15 BERNE



Volets à rouleau
HARTMANN & Co, BIENNE

Cendres & Métaux s. a.
Succ. de
Aufrauc & Co S. A.
Bienne
Soudure argent
pour tout usage
(env. 50 sortes.)
Or - Argent - Platine

Brevets d'invention marques - dessins et modèles

A. BUGNION

Physicien diplômé
de l'Ecole Polytechnique Fédérale
Ancien élève de l'Ecole Supérieure
d'Electricité, à Paris.
Ancien expert technique
au Bureau Fédéral
de la Propriété Intellectuelle.

GENÈVE | **LAUSANNE**
Corraterie, 13 | Grand Pont, 2
Tél. Stand 79.20 | Téléph. 25.550

L'Ingénieur en chef de l'électrification des C. F. F. met en soumission les **travaux de terrassement, de maçonnerie, de charpente, de ferblanterie et de couverture pour la maison d'habitation N° 3 à Vernayaz.**

On peut consulter les plans et les cahiers des charges et se procurer les formules de soumission dès le 14 mai 1929 au bureau du chef de l'exploitation de l'usine de Vernayaz à Vernayaz. Toutes demandes de renseignement d'ordre technique doivent être adressées par écrit à l'ingénieur en chef de l'électrification, Mittelstrasse 43, à Berne. Le conducteur des travaux se trouvera le 22 mai 1929 de 9 à 12 heures sur place où les entrepreneurs recevront tous les renseignements désirés.

Les offres devront parvenir à l'ingénieur en chef de l'électrification des C. F. F. à Berne le 28 mai 1929 au plus tard, sous pli fermé portant la suscription « Maison d'habitation N° 3, „maçonnerie“ ou „charpente“. Elles seront valables jusqu'au 30 juin 1929.

Ingénieur-mécanicien,

42 ans, grande expérience mécanique générale, ayant étudié et dirigé nombreux travaux installation usines ; très versé questions emboutissage et petite chaudronnerie ; connaissances, comme constructeur, en machines outils, moteurs thermiques, pompes centrifuges, turbines hydrauliques, etc. ; pratique des installations électriques HT & BT., parlant français, italien et allemand, réf. 1^{er} ordre, cherche situation étranger, préférence Italie ou Espagne.

Ecrire sous chiffre 284 à l'Indicateur Vaudois, Lausanne.

Offres d'exploitation de Brevets d'invention **IMER & DE WURSTEMBERGER** ci-devant **E. IMER-SCHNEIDER** INGENIEUR CONSEIL GENEVE

Les propriétaires des brevets suisses suivants désirent entrer en relation avec des fabricants suisses, en vue de la fabrication des articles brevetés, et seraient disposés à céder des licences d'exploitation ou à vendre leurs brevets.

- N° 78 106, **Société Chimique des Usines du Rhône**, pour : « Procédé pour la fabrication simultanée d'anhydride et d'al-déhyde acétiques ».
- N° 90 590, **Société Chimique des Usines du Rhône**, pour : « Procédé pour la production de l'éther n-a-butylque de l'acide p. aminobenzoïque ».
- N° 105 359, **Société Chimique des Usines du Rhône**, pour : « Procédé de préparation de la diéthylchloracétamide ».
- N° 127 542, **Société Chimique des Usines du Rhône**, pour : « Procédé de coloration d'éthers de cellulose et produit obtenu par ce procédé ».
- N° 127 543, **Société Chimique des Usines du Rhône**, pour : « Procédé de préparation de matières plastiques à base d'éthers cellulosiques et sous forme divisée ».
- N° 85 093, **Vickers Limited**, pour : « Arme à feu portative automatique ».
- N° 96 191, **W. L. Hall**, pour : « Procédé pour la prise de vues photographiques ».
- N° 96 509, **James A. D. Watt**, pour : « Sicherheitsrasierapparat in Verbindung mit einer Schärf- und Abziehvorrichtung ».
- N° 120 149, **F. Gebauer und «Danuvia» Ipari-és Kereskedelmi**, pour : « Mit der Propellerwelle verbundene Steuerung für Maschinengewehre ».
- N° 120 276, **Anna Alessandrini**, pour : « Dispositif pour enseigner au moins une opération d'arithmétique ».
- N° 123 410, **The Amalgamated Dental Company, Ltd.** pour : « Procédé de fabrication d'un dentier ». N° 123 814, pour : « Procédé de fabrication d'un dentier ». (Pour ces deux derniers brevets, seules des licences d'exploitation sont offertes.)

Prière d'adresser les offres ou propositions à **MM. Imer & de Wurstemberger**, ci-devant **M. E. Imer-Schneider**, Ingénieur-Conseil, 59, rue du Stand, à Genève, qui les transmettront à qui de droit.

A vendre à Bellegarde (Ain).

Grands locaux industriels, un bâtiment 5 étages et un bâtiment 4 étages actuellement utilisés par minoteries, mais pouvant servir à n'importe quelle industrie, par branchement P. L. M. particulier, force motrice, 6000 m² terrain pour constructions.

S'adresser à **M. Maurice Herren**, arbitre de commerce, 10, rue Jean Petitot, à Genève.

LIBRAIRIE F. ROUGE & Co S. A.

Rue Haldimand, 6 LAUSANNE 6, Rue Haldimand

- ROSSET, P. R. Les Holding companies et leur imposition en Suisse. In-8 Fr. 4.—
- Série des architectes. Série de prix des travaux de bâtiment. 1928-1929. Cart. Fr. 9.50
- ENGELHARDT, A. Câbles téléphoniques pour longues distances. In-8, cart. Fr. 10.50
- JACOB, J. Transporteurs mécaniques de bureau. In-8, cart. Fr. 14.25
- FOURCAULT, L. D. Manuel de l'éclairage et applications pratiques aux ateliers, magasins, habitations, voies publiques, etc. In-8, cart. Fr. 13.75
- SONIER, P. Tables pour le calcul rationnel des planchers sans nervures et des dalles rectangulaires. In-8, cart. Fr. 10.15
- ZEHNDER. La question du frein pour les trains internationaux de marchandises. In-8, avec figures Fr. 4.50
Le même, édition en langue allemande . . . Fr. 4.50