

**Zeitschrift:** Bulletin technique de la Suisse romande  
**Band:** 55 (1929)  
**Heft:** 8

## Werbung

### Nutzungsbedingungen

Die ETH-Bibliothek ist die Anbieterin der digitalisierten Zeitschriften auf E-Periodica. Sie besitzt keine Urheberrechte an den Zeitschriften und ist nicht verantwortlich für deren Inhalte. Die Rechte liegen in der Regel bei den Herausgebern beziehungsweise den externen Rechteinhabern. Das Veröffentlichen von Bildern in Print- und Online-Publikationen sowie auf Social Media-Kanälen oder Webseiten ist nur mit vorheriger Genehmigung der Rechteinhaber erlaubt. [Mehr erfahren](#)

### Conditions d'utilisation

L'ETH Library est le fournisseur des revues numérisées. Elle ne détient aucun droit d'auteur sur les revues et n'est pas responsable de leur contenu. En règle générale, les droits sont détenus par les éditeurs ou les détenteurs de droits externes. La reproduction d'images dans des publications imprimées ou en ligne ainsi que sur des canaux de médias sociaux ou des sites web n'est autorisée qu'avec l'accord préalable des détenteurs des droits. [En savoir plus](#)

### Terms of use

The ETH Library is the provider of the digitised journals. It does not own any copyrights to the journals and is not responsible for their content. The rights usually lie with the publishers or the external rights holders. Publishing images in print and online publications, as well as on social media channels or websites, is only permitted with the prior consent of the rights holders. [Find out more](#)

**Download PDF:** 25.04.2026

**ETH-Bibliothek Zürich, E-Periodica, <https://www.e-periodica.ch>**

# Pour expédier ciment ou chaux, PAVAG est le sac qu'il vous faut!



80 % de la Production mondiale de Ciments, Chaux, Plâtre  
est paqueté en sacs Papier.  
(BUILDING SUPPLY NEWS)

Bureaux de vente :  
**Maison-Bellevue**  
Téléphone : Limmat 28 75

**INSTALLATIONS SANITAIRES**  
**WILLIAM DÉPIERRAZ**  
Entrée rue de Bourg, 27 — Ruelle de Bourg, 3 — LAUSANNE  
Téléphone Bureaux et Ateliers 28.728 - Téléphone Appartement 25.006  
*Spécialité d'installation de chauffe-eau électr. CUMULUS*  
Appareillage, Ferblanterie et Couverture, Entretien, Réparations.  
PRIX MODÉRÉS — TRAVAIL CONSCIENIEUX — DEVIS SUR DEMANDE

Manufacture de Papiers  
**BAUMGARTNER & C<sup>o</sup>**  
LAUSANNE et RENENS  
Spécialité de Papiers  
utilisés dans l'Industrie du Bâtiment.

▣▣▣▣▣▣▣▣▣▣  
**Brevets d'invention**  
Dessins — Modèles  
Marques de Fabrique

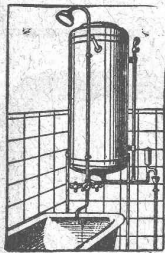
**Nægeli & C<sup>ie</sup>**  
Ingénieurs - Conseils  
**BERNE**  
Bundesgasse 16  
Téléphone



▣▣ **CALCULS DE STABILITÉ** ▣▣  
Projets - Devis - Mise en soumission - Surveillance - Expertise  
**ENTREPRISE**  
**BÉTON ARMÉ et CONSTRUCTIONS DIVERSES**  
**A. PARIS** Ingénieur-Conseil, LAUSANNE  
Petit Beaulieu, av. Beaulieu :: Téléph. 24.692

Cendres & Métaux s.a.  
Succ. de  
Aufranc & C<sup>o</sup> S.A.  
Biemme  
**Soudure argent** pour  
tout usage  
(env. 50 sortes.)  
Or - Argent - Platine

**INDICATEUR VAUDOIS**  
Livre d'adresses de Lausanne et du Canton de Vaud. — Dans toutes librairies.



**INSTALLATIONS SANITAIRES**  
**Maison Daniel PERRET**  
Perret frères, LAUSANNE, 6-8, Av. de Béthusy  
*Installation d'Usines, Villas, Salles de bains  
simples et modernes. — Système anglais.*  
**MAGASIN D'EXPOSITION ET DE VENTE**  
Maison fondée en 1888. TÉLÉPHONE 29.085.

## COMPTEURS D'ÉLECTRICITÉ LANDIS & GYR

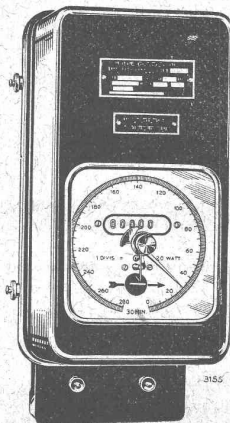
SIMPLE - DOUBLE - TRIPLE TARIF  
A MAXIMUM - A DÉPASSEMENT  
D'ÉNERGIE RÉACTIVE

« TRIVECTOR »  
le nouveau compteur d'énergie  
apparente

« MAXIGRAPH »  
Compteur enregistrant les valeurs  
moyennes de la charge

**ALLUMEURS-  
EXTINCTEURS-  
HORAIRES**

TRANSFORMATEURS DE MESURE  
WATTMÈTRES FERRARIS  
STATIONS D'ÉTALONNAGE



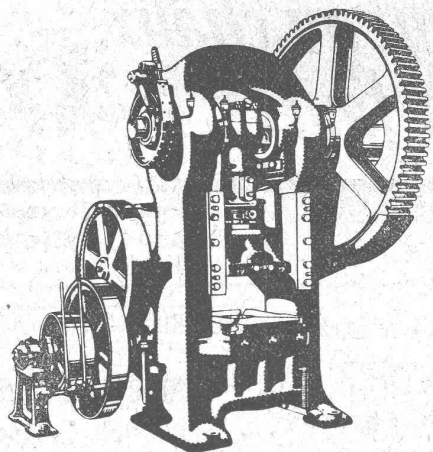
Compteur avec  
indicateur de maximum et  
contact à signaux

**BREVETS D'INVENTION - MARQUES**  
Vente — Recherche  
**RECHERCHES INDUSTRIELLES**  
Dr W. SCHMID, Ing.-Physicien-Conseil ; Ancien Expert  
Scientif. de Bureau de brevets ; Ancien Chef de Laboratoires Industriels  
Promenade Noire, 3 - NEUCHÂTEL - Téléphone 14.19

**L'ÉCOLE LÉMANIA**  
LAUSANNE  
prépare vite et très bien pour  
**POLYTECHNICUM**  
Ecole des Beaux-Arts, Paris  
Ecole spéciale d'Architecture, Paris

**LANDIS & GYR S. A.**  
**ZOUG (Suisse)**

Imprimerie La Concorde  
Jumelles, 4, Lausanne  
TRAVAUX EN TOUS GENRES



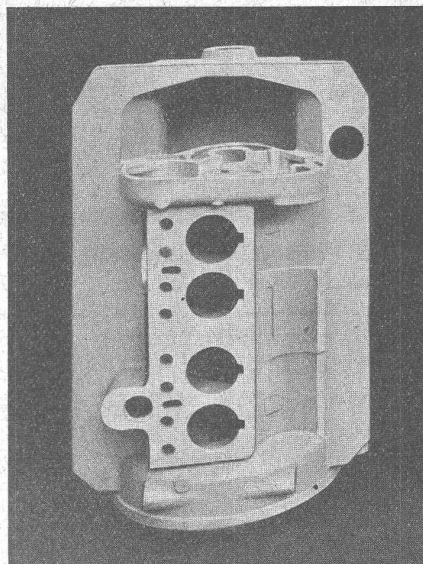
# L. SCHULER

Fondée en 1839 Göppingen (Wurtemberg) Plus de 1500 ouvriers

La plus ancienne et la plus importante usine allemande ayant comme spécialité la construction de : Presses à excentrique. Presses à friction. Machines à découper les encoches. Cisailles. Machines spéciales et Outils pour travailler la tôle et les métaux.

Représentant pour la Suisse romande :

**RUBIN & WELTI, Ingénieurs, LAUSANNE**  
Avenue des Alpes, 34 Téléphone. 44-74



# ÉLECTRON

le métal léger par excellence.

Poids spécifique : 1,8.

30 % plus léger que l'aluminium avec une résistance supérieure.

**S. A. OEDERLIN & C<sup>IE</sup> - BADEN (Suisse)**

# Armco

tôle, en fer pur, galvanisée, en rouleaux

pour couvertures



résiste à la corrosion et au temps

Renseignez-vous auprès du représentant pour Vaud, Valais, Fribourg et Neuchâtel :

# Francillon

& Cie S. A., Lausanne

# Sagrave S. A., à Lausanne

Adresse : Case postale Ouchy

Bureau à AMPHION-LES-BAINS (H<sup>te</sup> Savoie)  
Téléphone 5.

**Spécialité de sables et graviers du lac pour béton armé**

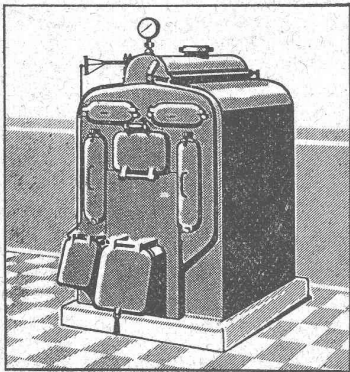
Importantes installations de triage et concassage produits bruts et concassés, triés ou tout venant en toutes granulations, pour toutes applications, petit gravier d'allée, sable moulu, tamisé à 2 mm. pour crépissages fins, enduits et jointoyages. — Entreprise de dragage, construction port, canaux, jetées, enrochements.

Tous travaux du génie civil

et  
**BÉTON ARMÉ**

**Entreprise Ch. ORTELLI & C<sup>ie</sup>**  
**MONTHEY**

Téléphone : 145 - 146.

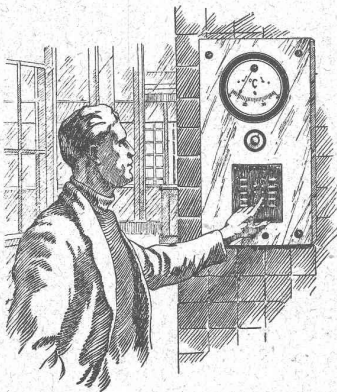


# SULZER

## Chauffages centraux

Récupération de chaleur. - Chauffage à combustion d'huile.  
Production de chaleur par l'électricité.

**SULZER FRÈRES**, Société Anonyme, **WINTERTHUR**  
Bureau à **Lausanne**: 11, rue du Midi, 11. — Téléphone : 8086



Mesurer  
Signifie  
Economiser

Le contrôle de la température dans différents procédés de fabrication au moyen de nos

### Instruments électriques de température

assure en même temps que des produits d'une qualité constante une grande économie thermique.

Nous livrons des pyromètres thermo-éléments pour températures jusqu'à 1600° et pyromètre optique suivant Holborn-Kurlbaum avec certificat d'étalonnage des P. T. R. pour températures jusqu'à 4000° C et ardomètre pour températures jusqu'à 2000°.

*Descriptions sur demande.*

S. A. des Produits Electrotechniques

**SIEMENS**

Dépt. Siemens & Halske

Lausanne

Grand-Pont, 8



## GIPS-UNION S. A., Usine de Bex

Plâtres et Produits de plâtre

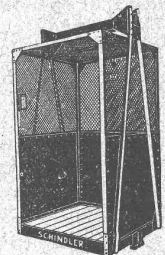
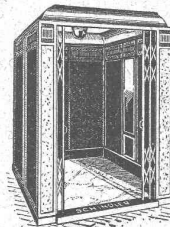
Planches de plâtre

pour plafonds et revêtements.

Carreaux de plâtre brevetés

pour cloisons.

Matériaux légers, secs, isolants, insonores  
et incombustibles.

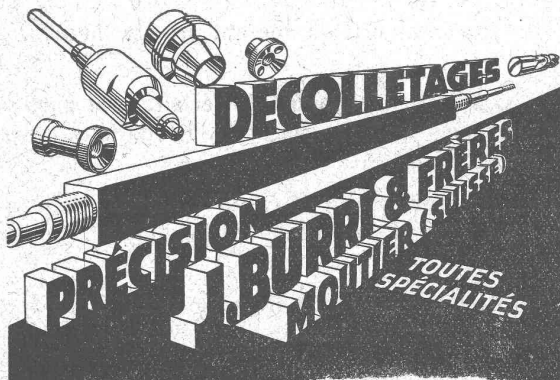


Fabrique d'ascenseurs  
électriques

**Schindler & C<sup>ie</sup>**  
LUCERNE

## INDICATEUR VAUDOIS

Livre d'adresses de Lausanne et du Canton de Vaud. - Dans toutes les librairies  
:: PARAIT CHAQUE ANNÉE EN JANVIER ::



**DECOLLETAGES**

**PRECISION**  
**J. BURRI & FRÈRES**  
MONTAUBAN  
TOUTES  
SPECIALITÉS

Fabrique de Brosses  
métalliques



**Jacq. Thoma**  
Winterthour (Suisse)

Brosses métalliques  
pour toutes industries.



Schweizer. Technische Stellenvermittlung  
Service Technique Suisse de placement  
Servizio Tecnico Svizzero di collocamento  
Swiss Technical Service of employment

ZÜRICH, Tiefenhöfe 11 — Telefon: Selnu 23.75 — Telegramme: INGENIEUR ZÜRICH

Gratuit pour tous les employeurs.

**Nouveaux emplois vacants :**

*Maschinen-Abteilung.*

- 265. *Elektro-Techniker* mit Erfahrg. in Behandlung und Montage v. Schwach- und Starkstromanlagen in Autoreparaturen. Offerten mit Dienstbüchlein. Schweiz.
- 267. Jüng. *Maschinen-Ingenieur* dipl. aushilfsweise als Assistent für Maschinenelemente. Zürich.
- 269. Gewandt. *Radio-Techniker*. Zürich.
- 271. *Elektro-Techniker* mit Praxis in Projektierung. Westschweiz.
- 273. *Techniker* für die Ueberwachung Rohrlegungsarbeiten. Zentralschweiz.
- 275. Jung. tücht. *Elektro-Techniker* zur Ueberwachung der gesamten elektr. Anlage und Besorg. des Prüfzimmers. Ostschweiz.
- 277. Jüng. zuverl. *Chemiker* als Laborant für Eisenerz und Stahlanalyse. Kt. Bern.
- 279. Jüng. *Maschinen-Techniker* aus der Textilbranche. Elsass.
- 281. *Techniker*, guter Zeichner. Fabrik für Zentrifugalapparate. Frankreich.
- 113. *Techn.-électricien* ayant quelques années de pratique et parfaitement au cour. de la haute et basse tension. Belgique.
- 149. *Ingenieur* ayant quelques années de pratique dans la construction métallique. Suisse romande.
- 181. *Dessinateur* en machinés, de préf. Suisse français connaissant l'allemand.
- 251. Erfahr. *Eisenkonstruktions-Techniker* od. Zeichner. Zürich.
- 283. 2 *Maschinen-Zeichner*. Zentralschweiz.
- 285. *Chemiker* als techn. Leiter in Bleiweissfabrik. Kt. Bern.
- 287. Junge *Maschinen-Zeichner* für Pausbureau. Nähe Zürich.
- 289. 2 jüng. tücht. *Konstrukteure* für Bahnmotoren. Kt. Zürich.
- 291. Jüng. *Maschinen-Zeichner* für Abt. Landwirtschaft und allg. Maschinenbau. Deutsche Schweiz.
- 293. *Maschinen-Zeichner* für Fabrik elektr. Maschinen und Apparate. Kt. Zürich.
- 295. *Maschinen-Zeichner* mögl. mit Praxis in Kleinkühlanlagen. Kt. Zürich.
- 297. *Mühlebau-Techniker*. Deutsche Schweiz.
- 299. Jüng. *Müllerei-Techniker*. Deutsche Schweiz.
- 301. Jüng. *Elektro-Techniker*. Sofort. Kt. Bern.
- 303. *Ingenieur* od. Techn. dipl. connaissant à fond français et allemand, pour bureau technique. Suisse française.
- 305. *Techniker* gut gewandt. in Eisenkonstruktion, Bearbeitg. v. Blechen, Rohrleitg. Fabrikheizg. Elsass.
- 307. *Maschinen-Techniker* od. Zeichner. Zürich.
- 309. *Ingenieur-électricien* dipl. ayant conaiss. pratiques et théoriques de la thermo-électricité 6—8 ans d'activité dans usine. Suisse romande.
- 311. Einige *Heizungs-Ingenieure* für Unternehmen für Bau v. Zentralheizg. in Rumänien. Gutbezahlte Stellen.
- 313. *Techniciens* comme contremaitre pour petite mécanique, connaissant le travail aux tours automatiques. Bruxelles.
- 315. *Chemiker-Ingenieurs* dipl. E.T.H. schweiz. Technologen mit einig. Erfahrg. und Praxis für leitende Stellung in Fabriken nach Uebersee. Spezialisierung in Oelchemie, Interess. können eingeführt werden.
- 317. Tücht. *Kalkulator* spez. für Apparatebau und Blecharbeiten. Nordwestschweiz.

*Bau-Abteilung.*

- 402. Jüng. *Eisenbeton-Ingenieur* mit ca. 1 jäh. Praxis. Auch Anfänger falls guter Statiker. Ing. Bureau Zürich.
- 408. Jüng. *Bau-Ingenieur* od. Techn. mit Erfahrg. in Aufnahmen und mögl. im Stollenbau, Kraftwerkbau. Ing. Bureau Zürich.
- 412. Jüng. *Architekt* ev. Bautechn. Arch. Bureau Kt. Aargau.
- 414. *Bautechniker-Zeichner*. Arch. Bureau Kt. Thurgau.
- 420. *Bauingenieur* ev. Techn. als Bauleiter für Eisenbetonreservoirs. Ing. Bureau Schweiz.
- 424. Erfahr. *Tiefbau-Techniker* in Rohrlegungsarbeiten, für Ueberwachg. der Rohrlegungsarbeiten für Gasfernversorgung. Schweiz.
- 426. *Ingenieur* pour études aménagement de forces hydrauliques ayant parf. conaiss. du béton armé et cinq ans de pratique. France.
- 428. Selbständ. *Architekt* od. Bautechn. Baldmögl. Graubünden.
- 430. *Architekt* od. Bautechniker-Bauführer, Arch. Bureau Höhenkurort Graubünden.
- 262. *Bauführer*-Bautechn. mit mehrj. Praxis in Arch. Bureau Engadin.
- 354. *Techn. du génie civil* très bon dessinateur pour études, dessins et projets spéc. travaux hydrauliques, sachant le français. France. Trois ans de pratique.
- 356. *Hochbau-Techniker* flotter Zeichner. Sofort. Arch. Bureau Ostschweiz.
- 432. Jüng. *Bauführer*, gut. Zeichner womögl. im Chaletbau. Bern.
- 434. *Ingenieur* für Eisenkonstruktionen mit abgeschl. Hochschulbildg. und Erfahrg. im Eisenhoch- und Brückenbau. Deutsche Schweiz.

- 436. *Tiefbau-Techniker*. Ostschweiz.
  - 444. *Hochbau-Techniker*. Höhenkurort Graubünden.
  - 448. *Bautechniker* od. Ingen. als Zeichner für Eisenbeton ev. auch stat. Berechnungen. Bruxelles.
  - 450. *Bautechniker* od. Architekt für Zeichng. und Entwurf. ev. auch Eisenbeton. Bruxelles.
  - 452. *Bautechniker-Zeichner*. Arch. Bureau Graubünden.
  - 456. Tücht. *Bautechniker*. Arch. Bureau Kt. Bern.
  - 458. Jung. tücht. *Bautechniker*. Arch. Bureau Kt. Bern.
  - 462. Jeune *ingénieur* ou techn. dipl. pour études de béton armé et travaux de génie civil. Bureau d'ingénieur. Suisse romande.
  - 464. Tücht. *Eisenbeton-Statiker* mit Dipl. E.T.H. und einig. Jahren Praxis. Ital. erwünscht. Italien.
  - 466. Bon *dessinateur* pour projets et plans d'exécution. Ct. de Vaud. Bureau d'architecte.
  - 206. *Dessinateur-mètreur*, connaissant perspective et tous détails de construction susceptible de surveiller chantiers et prendre attachements (Bourges, Cher, France).
  - 262. *Bauführer-Bautechniker* in Arch. Bur. im Engadin.
  - 282. Dessinateur-architecte, très capable et pouvant faire tous projets, villa en particulier, perspective, études de décorations intérieures, détails d'exécution, etc. Engagement pour quelques mois. France, Cannes.
  - 292. Erf. *Hochbautechniker und Architekt*. Kt. Aargau.
  - 298. *Vermessungstechniker* oder *Tiefbautechniker* auf Ingenieur-bureau Graubünden.
  - 300. Tücht. *Bauführer*. Höhenkurort Graubünden.
  - 304. *Hochbautechniker*, perfekt Deutsch und Franz. sprechend. Deutsche Schweiz.
  - 334. Tücht. selbst. *Architekt* auf Arch. Bur. Basel.
  - 336. Selbst. *Bauführer* auf Arch. Bur. Basel.
  - 340. Tücht. jüng. *Bautechniker* oder *Architekt*, perfekte Beherrschung der deutschen und franz. Sprache erforderlich. Arch. Bureau, Deutsche Schweiz.
  - 352. *Bautechniker-Bauzeichner*. Ostschweiz.
  - 356. *Hochbautechniker*. St.-Gallen.
  - 358. *Hochbautechniker*. Kt. Bern.
  - 366. *Techniker-Praktikant* auf Bauplatz. Kt. Freiburg.
  - 370. Jeune *ingénieur* ou *technicien* qualifié pour diriger tous travaux du génie civil. Entreprise de trav. publ. Suisse romande.
  - 396. Jüng. tücht. *Hochbautechniker*. Arch. Bur. Kt. Bern.
  - 294. Tücht. *Hochbautechniker*. Kt. Bern.
  - 290. Selbst. gewandter. *Bauführer* Ostschweiz.
  - 270. Tücht. *Hochbautechniker-Zeichner*. Zug.
  - 278. Selbst. *Architekt* oder *Techniker* zur Bearbeitung von Hôtelbauten im Elsass. Meldung Arch. Bureau Kt. Aargau.
  - 412. Jüng. *Architekt*. Kt. Aargau.
  - 198. *Bautechniker (Arch.)*. Arch. Bur. Graubünden.
  - 152. Tücht. *Bautechniker*. Arch. Bur. Kt. Aargau.
- Plus 18 emplois de techniciens ou dessinateurs sur la place ou dans le canton de Zurich.
- NB. — Les bureaux de l'Office de placement, à Zurich, ne sont ouverts au public que l'après-midi.

**LIBRAIRIE F. ROUGE & C<sup>ie</sup> S. A.**

Rue Haldimand, 6 LAUSANNE 6, Rue Haldimand

- ROSSET, P. R. Les Holding companies et leur imposition en Suisse. In-8 . . . . . Fr. 4.—
- Série des architectes. Série de prix des travaux de bâtiment. 1928-1929. Cart. . . . . Fr. 9.50
- ENGELHARDT, A. Câbles téléphoniques pour longues distances. In-8, cart. . . . . Fr. 10.50
- JACOB, J. Transporteurs mécaniques de bureau. In-8, cart. . . . . Fr. 14.25
- FOURCAULT, L. D. Manuel de l'éclairage et applications pratiques aux ateliers, magasins, habitations, voies publiques, etc. In-8, cart. . . . . Fr. 13.75
- SONIER, P. Tables pour le calcul rationnel des planchers sans nervures et des dalles rectangulaires. In-8, cart. . . . . Fr. 10.15
- ZEHNDER. La question du frein pour les trains internationaux de marchandises. In-8, avec figures . . . . . Fr. 4.50
- Le même, édition en langue allemande . . . . . Fr. 4.50

# S. A. des CABLERIES et TRÉFILERIES COSSONAY-GARE

Adr. télégr. : CABLERIES

Téléph. : LAUSANNE 8.181

Fils et cordes de cuivre. — Fils et cordes d'aluminium.

Fils et câbles isolés au caoutchouc. — Tubes isolants.

Câbles souterrains pour force et lumière.

Câbles souterrains pour la téléphonie et la télégraphie.

# ALUMINIUM

Tôles, Bandes, Disques, Feuilles brossées et décapées, Barres profilées, Tuyaux, Fils.  
Matériel pour conduites électriques, Frotteurs d'archets pour tramways.



FONTE AU SABLE - FONTE DE PRÉCISION - SOUDURE AUTOGÈNE



Récipients, Bassins, Tanks, etc., pour Brasseries, Industries laitières et chimiques.

Articles techniques, Poulies « STANDARD », Rivets, etc.

Fabrique d'Objets en Aluminium Gontenschwil S. A., à Menziken (Argovie)

## LA BANQUE CANTONALE VAUDOISE

met ses services à la disposition de

MM. les INDUSTRIELS, COMMERÇANTS et PARTICULIERS

Toutes opérations de banque aux meilleures conditions.

## FRITZ MARTI S. A., BERNE

Vente et location  
aux conditions les plus avantageuses :

Voies pour Entrepreneurs et Usines

de tous profils et écartements.

Aiguilles

Plaques tournantes

Wagonnets-culbuteurs

Locomotives

et

Wagonnets à plateforme

Pièces de rechange

Accessoires

Visitez nos stocks bien assortis à Berne et à Wallisellen près Zurich



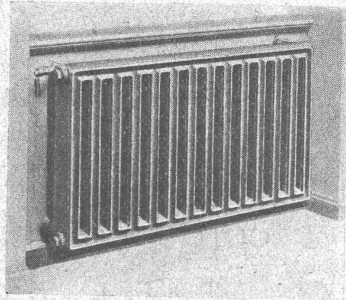
∞ SOCIÉTÉ DES USINES DE LOUIS DE ROLL ∞  
SUCCURSALE: USINE DE CLUS CT. DE SOLEURE



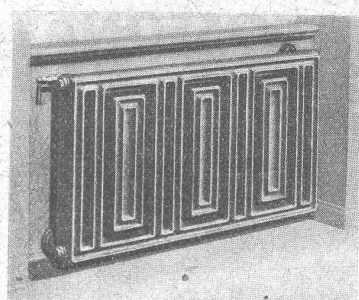
Radiateur  
pour pose libre.  
Efficace, utile et joli.

Radiation  
de la chaleur par  
la face avant.

Chauffage de l'air  
par la face arrière.



Radiateur normal „Columbus”



Radiateur spécial „Columbus”

Exécution très  
soignée exigeant des  
consoles murales  
et des raccords  
dissimulés,  
des robinets  
spéciaux (Oederlin)  
et des connexions  
à vis pour le retour.

⊕ Brevet

Brevet ⊕



# CALORIE S. A.

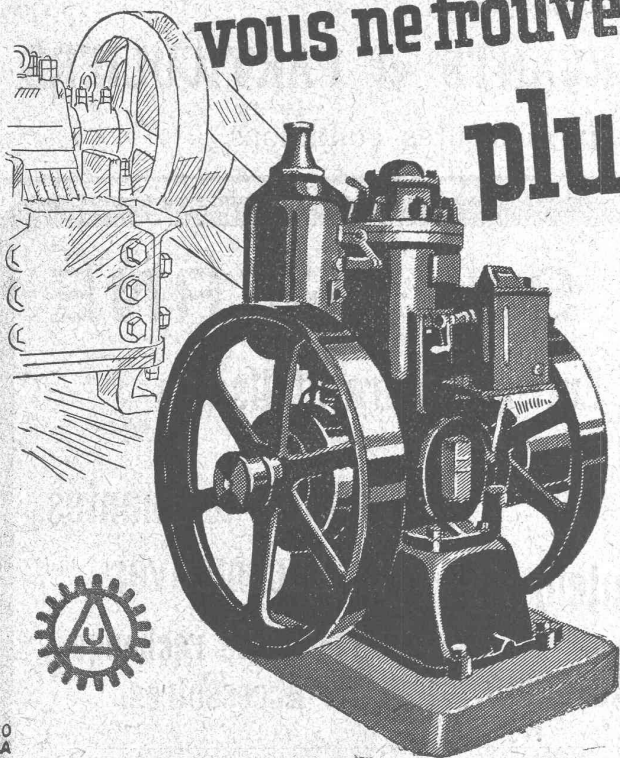
Lausanne - Genève  
Montreux  
Sion - Brigue  
Fribourg - Bienne  
Neuchâtel  
La Chaux-de-Fonds

Chauffages centraux. Ventilations. Installations sanitaires. Cuisines d'hôtels.

Lyon

**Outillage PNEUMATIQUE ATLAS** - Notz & C°, Bienne

Pour votre entreprise  
vous ne trouverez pas d'énergie  
plus économique



que le moteur à huile lourde PETER  
toujours prêt à fonctionner. Il travaille avec  
le meilleur marché des combustibles. Sa  
construction très simple vous garantit une  
marche ininterrompue.  
Avec le „Peter“, moteur à huile lourde, vous  
serez indépendant des tarifs et des régle-  
ments.

Demandez notre prospectus spécial.

**U-AMMANN, Ateliers  
de Constructions S.A.  
Langenthal**

PRO  
PRA