

Zeitschrift: Bulletin technique de la Suisse romande
Band: 54 (1928)
Heft: 8

Werbung

Nutzungsbedingungen

Die ETH-Bibliothek ist die Anbieterin der digitalisierten Zeitschriften auf E-Periodica. Sie besitzt keine Urheberrechte an den Zeitschriften und ist nicht verantwortlich für deren Inhalte. Die Rechte liegen in der Regel bei den Herausgebern beziehungsweise den externen Rechteinhabern. Das Veröffentlichen von Bildern in Print- und Online-Publikationen sowie auf Social Media-Kanälen oder Webseiten ist nur mit vorheriger Genehmigung der Rechteinhaber erlaubt. [Mehr erfahren](#)

Conditions d'utilisation

L'ETH Library est le fournisseur des revues numérisées. Elle ne détient aucun droit d'auteur sur les revues et n'est pas responsable de leur contenu. En règle générale, les droits sont détenus par les éditeurs ou les détenteurs de droits externes. La reproduction d'images dans des publications imprimées ou en ligne ainsi que sur des canaux de médias sociaux ou des sites web n'est autorisée qu'avec l'accord préalable des détenteurs des droits. [En savoir plus](#)

Terms of use

The ETH Library is the provider of the digitised journals. It does not own any copyrights to the journals and is not responsible for their content. The rights usually lie with the publishers or the external rights holders. Publishing images in print and online publications, as well as on social media channels or websites, is only permitted with the prior consent of the rights holders. [Find out more](#)

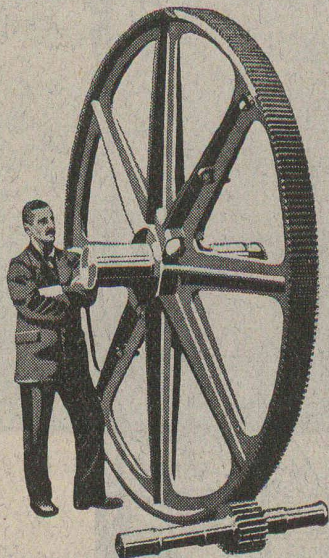
Download PDF: 26.01.2026

ETH-Bibliothek Zürich, E-Periodica, <https://www.e-periodica.ch>

S. A. DES ENGRENAGES MAAG ZURICH

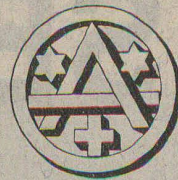
Engrenage Maag
pour la commande d'une pompe à 3 corps

Puissance: 110 HP
Rapport: 485/40 t./min.



Pignon avec dents trempées et rectifiées.
Roue en acier coulé avec dents rabotées.

FONDERIE
de métaux

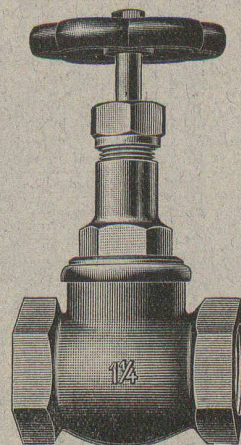


ROBINETTERIE
en tous genres

USINE FONDÉE EN 1858

OEDERLIN & C^{IE}

Société Anonyme
BADEN (Suisse)



reconnu la meilleure peinture pour
l'intérieur et l'extérieur

Très brillante ou mate

Représentant général pour la Suisse: B1 536 g

C. HAESSIG, Elisabethstrasse, 11, BALE

GIPS-UNION S. A., Usine de Bex

Plâtres et Produits de plâtre

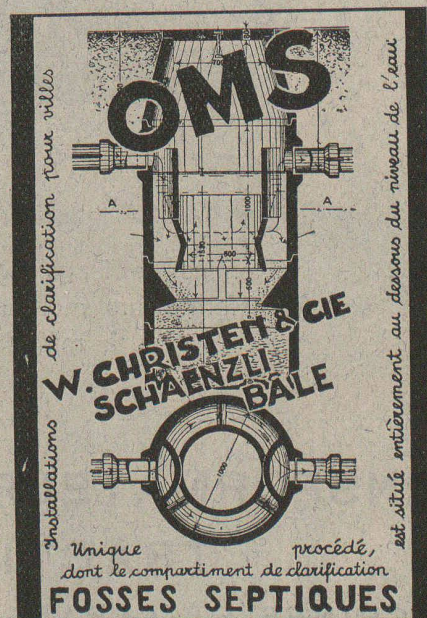
Planches de plâtre

pour plafonds et revêtements.

Carreaux de plâtre brevetés

pour cloisons.

Matériaux légers, secs, isolants, insonores
et incombustibles.

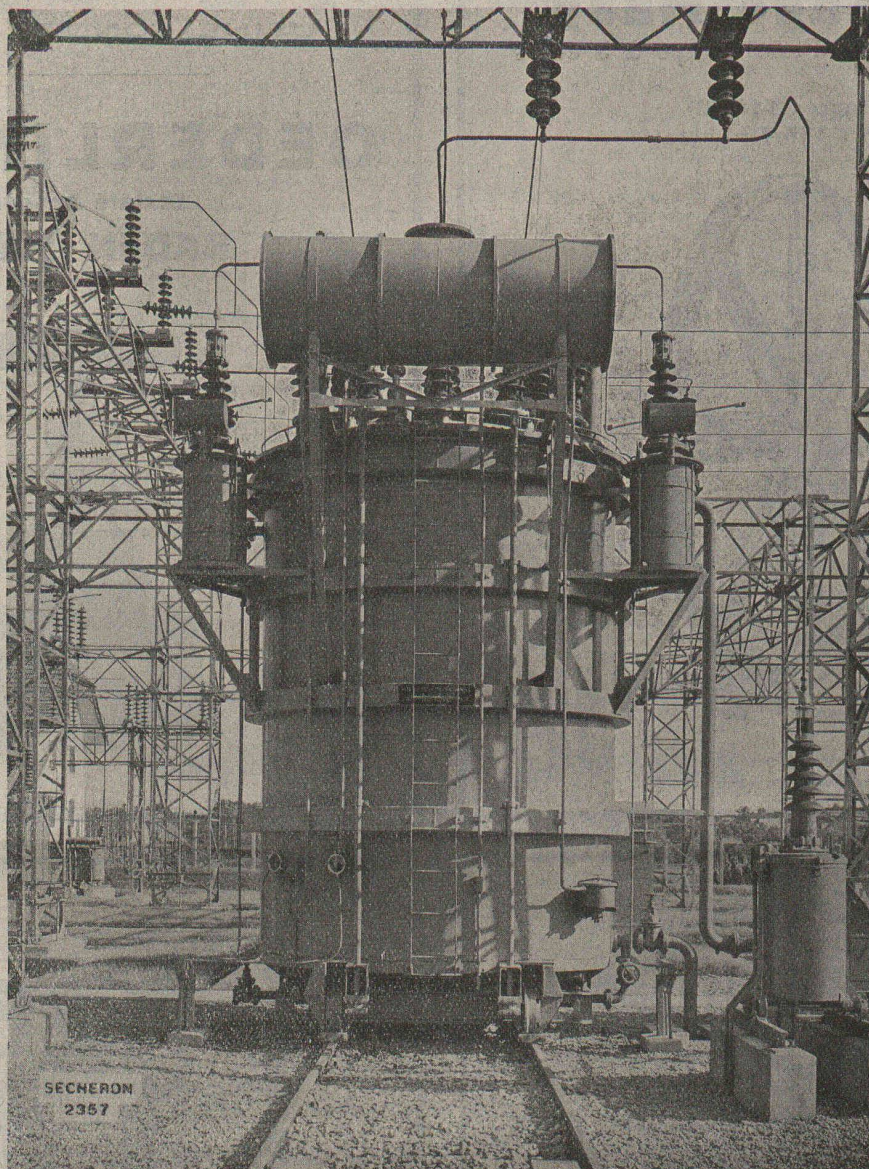


Foire Suisse de Bâle 1928
du 14 au 24 avril

Stand n° 1802

Halle IV

SÉCHERON



Chemins de fer fédéraux — Station transformatrice de Chiètres
3 Transformateurs monophasés 9000 KVA, 66 à 132 KV, 16 $\frac{2}{3}$ pér/sec.
à refroidissement par circulation d'huile

TRANSFORMATEURS MACHINES ROTATIVES
TRACTION ÉLECTRIQUE
MACHINES ET APPAREILS POUR LA SOUDURE ÉLECTRIQUE
ÉLECTRODES „EXOTHERM”

S.A. DES ATELIERS DE SÉCHERON - GENÈVE

Le chef d'exploitation se demande

s'il est rentable d'apporter telle ou telle modification soit aux machines soit aux procédés de fabrication; car il ne peut d'un seul coup d'œil voir tout en même temps.

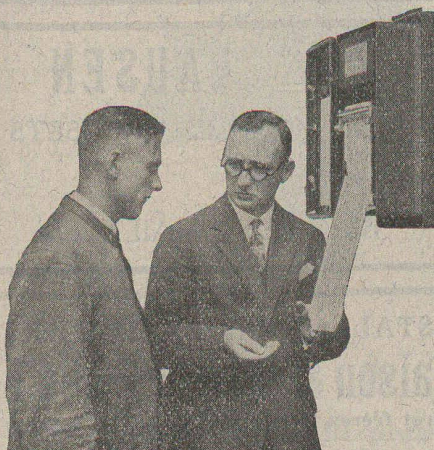
L'ouvrier fait souvent silence

lorsque quelque chose d'anormal se passe. Mais le chef d'exploitation peut être tenu au courant de tout avec

L'enregistreur de temps Siemens

qui répond à toutes les questions de « Combien de temps »,

« Quand », « Où », etc. en enregistrant simultanément la durée de fonctionnement jusqu'à 6 ou 12 phénomènes différents.



S. A. des Produits Electrotechniques

SIEMENS

Dépt. Siemens & Halske

Lausanne

Grand-Pont, 8



ROULEMENTS A BILLES S R O

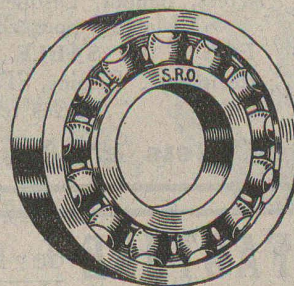
de la fabrique J. Schmid-Rost S. A., Oerlikon.

SAFIA

Aven. Pictet de
Rochemont 8

Genève

Tél. Stand 18-58



SAFIA

Talstrasse 32

Zurich

Tél. Selnau 44-37

Les roulements de qualité et de durée.

Toutes les grandeurs courantes sont livrables de suite.

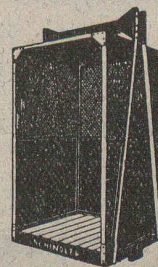
SAFIA

Agence exclusive p^r la Suisse romande et les cantons de Berne et de Soleure.



Fabrique d'ascenseurs
électriques

Schindler & Cie
LUCERNE



LA BANQUE CANTONALE VAUDOISE

met ses services à la disposition de

MM. les INDUSTRIELS, COMMERÇANTS et PARTICULIERS

Toutes opérations de banque aux meilleures conditions.

Carreaux en marbre-mosaïque, unis ou à dessin

Eviers, lavabos, bassins armés en série ou sur mesure

Catalogues illustrés sur demande.

S. A. des Usines de Mosaïque en Marbre
Baldegg (Lucerne).

ATLAS

- Outils pneumatiques -

Appareils de vernissage
NOTZ & C^o, BIENNE

Indicateur Vaudois 1928

Livre d'adresses de Lausanne et du canton de Vaud — Dans toutes les librairies.

ALUMINIUM

Tôles, Bandes, Disques, Feuilles brossées et décapées, Barres profilées, Tuyaux, Fils.
Matériel pour conduites électriques, Frotteurs d'archets pour tramways.



FONTE AU SABLE - FONTE DE PRÉCISION - SOUDURE AUTOGENE



Récipients, Bassins, Tanks, etc., pour Brasseries, Industries laitières et chimiques.

Articles techniques, Poulies « STANDARD », Rivets, etc.

Fabrique d'Objets en Aluminium Gontenschwil S. A., à Menziken (Argovie)

MANUFACTURE de Produits Céramiques et Réfractaires S. A. LAUSEN

PRODUITS RÉFRACTAIRES : BRIQUES, PLANELLES, DALLES, MORTIER, MOUFLES, CREUSETS

Carrelages céramiques rouges et jaunes. Briques de parement

TUYAUX EN GRÈS, AUGES, CUVES — KLINKERS — BRIQUES ÉMAILLÉES

AVIS

à nos clients d'annonces

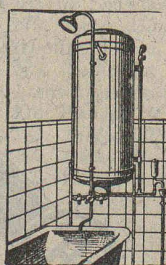
Les commandes d'annonces avec

prescription d'emplacement spécial

devenant de plus en plus nombreuses, la mise en page du **Bulletin technique** se trouve compliquée à tel point que nous nous voyons dans l'obligation de demander à tous nos clients qui désirent un emplacement **déterminé**

un supplément de 20 %.

Cette mesure est conforme à l'art. 4 du règlement de l'Union romande des Editeurs de Journaux. Elle est identique au système pratiqué depuis longtemps par plusieurs grands journaux suisses.



INSTALLATIONS SANITAIRES Maison Daniel PERRET

Perret frères, LAUSANNE, 6-8, Av. de Béthusy

Installation d'Usines, Villas, Salles de bains simples et modernes. — Système anglais.

MAGASIN D'EXPOSITION ET DE VENTE
Maison fondée en 1888. TÉLÉPHONE 90 85.



CALCULS DE STABILITÉ



Projets - Devis - Mise en soumission - Surveillance - Expertise

ENTREPRISE

BÉTON ARMÉ et CONSTRUCTIONS DIVERSES

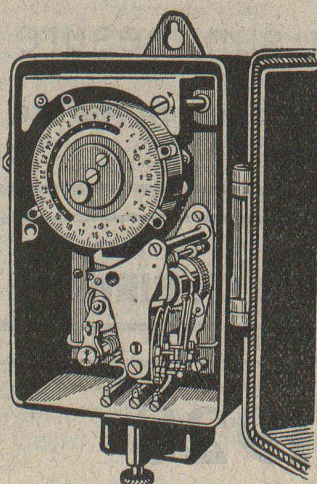
A. PARIS Ingénieur-Conseil, LAUSANNE
Petit Beaulieu, av. Beaulieu :: Téléph. 46.92

INDICATEUR VAUDOIS

Livre d'adresses de Lausanne et du Canton de Vaud — Dans toutes librairies.

S. A. des Interrupteurs automatiques Berne

Marque **SAIA** déposée



SAIA-

Interrupteurs horaires et de blocage
Interrupteurs de température
Thermorégulateurs
Horloges de commutation
Allumeurs-extincteurs pour cages d'escaliers
Thermorégulateurs avec interrupteur à mercure

Manufacture de Papiers
BAUMGARTNER & Co
LAUSANNE et RENENS

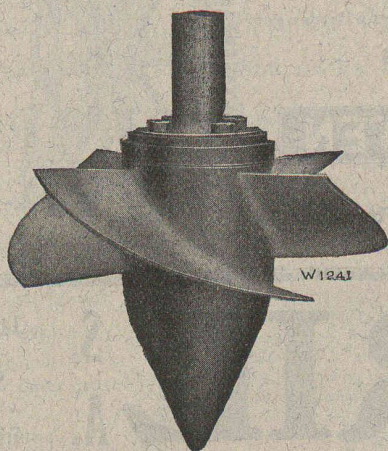
Spécialité de Papiers
utilisés dans l'Industrie du Bâtiment.



BOVARD & Co
BOLLWERK 15 BERNE

ESCHER WYSS & C^{IE} S.A.
Zurich
Suisse

A174



Turbines à hélice

Rendement le plus élevé

Turbines Kaplan

La plus grande vitesse spécifique

53/28

Asphalte naturel de Travers

Seules mines d'Asphalte en Suisse.

Reconnu le meilleur Asphalte

Représentants pour la Suisse:

E.-R. Zetter & C^o,
à Soleure

Maison fondée en 1843.



Marque de fabrique.

DÉCORATIONS EN STAFF

de fabrication spéciale brevetée
et meilleur équivalent des travaux poussés sur place
sont achetés par **architectes, entrepreneurs**
de préférence chez

ERNEST HABERER & Cie - BERNE

Téléphone : Bollwerk 29.43

Commandes directes d'après catalogues et travaux d'après plans
spéciaux sont promptement exécutés.

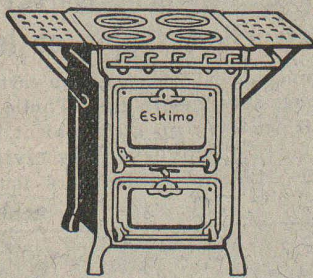
Projets avec nos motifs de catalogues pour plafonds, murs, etc., en tous
genres et grandeurs, d'après plans donnés, sont fournis gratuitement

Conditions avantageuses.

Catalogues à disposition.

TRAVAUX DE SCULPTURE

Modèles artistiques pour façades et intérieurs. Groupes pour monu-
ments. Figurines pour décors et ornements de fontaines, colonnes,
vases, etc. Exécution en pierre naturelle et artificielle.



Ne manquez pas de mettre l'article

„ESKIMO“

dans votre devis, c'est dans votre
propre intérêt.

AFFOLTER CHRISTEN & C^{IE} S. A., BALE

Si vous ne pouvez obtenir ces articles par des repré-
sentants ou marchands de fer sur place, veuillez vous
adresser directement à la fabrique.

Les plus importants fabricants de Xylolithe

ont fait le plus vif éloge de la

Magnésie caustique de Radenthein

Nous offrons à nos clients : Une garantie absolue pour chaque wagon de magnésie livré,
Un contrôle très sévère de la qualité de nos fournitures,
Un emballage spécial, imperméable à l'humidité.

AUSTRO - AMERICAN MAGNESITE COMPANY, RADENTHEIN (en Carinthie, Autriche).

Les originaux des certificats fournis par nos clients peuvent être consultés dans nos bureaux.

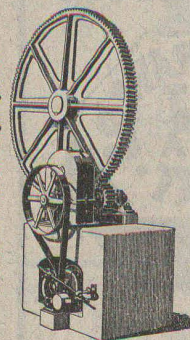
Représentant pour la Suisse : **HANS KOHLER, ZURICH, Staffelstrasse, 8**



∞ SOCIÉTÉ DES USINES DE LOUIS DE ROLL ∞
SUCCURSALE: USINE DE CLUS CT. DE SOLEURE



Commande d'une chaudière à cuire le vieux papier avec Lénix et réducteur de vitesse à engrenage froit.



TRANSMISSIONS MODERNES

avec paliers à graissage à bagues ou à billes.

Installations de transmissions complètes pour toutes les branches de l'industrie.

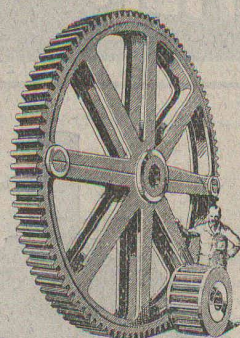
Embrayages à friction système Benn.

Embrayages électromagnétiques à friction, brevetés en Suisse et à l'étranger

Transmissions LÉNIX brevetées

SUCCURSALE: FONDERIE D'OLTEN

Fonte brute pour poulies et roues dentées en tous genres



Berne.



CALORIE S. A.

Chauffages centraux - Ventilation - Sanitaires - Cuisines d'hôtels.

Lausanne - Genève
Montreux
Sion - Brigue
Martigny
Fribourg - Bienne
Neuchâtel
La Chaux-de-Fonds
Paris - Lyon

Ascenseurs

Escalatoren (esc. mobile).

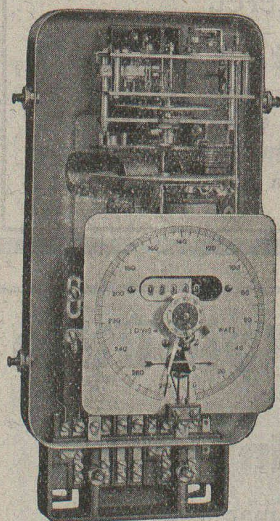
OTIS

Monte-charges

Paternoster.

ASCENSEURS OTIS: Fabrique à Zurich, Birmensdorferstr. 273. — LAUSANNE: Galeries du Commerce, Tél. 93.21

COMPTEURS D'ÉLECTRICITÉ LANDIS & GYR



Compteur avec
indicateur de maximum et
contact à signaux

SIMPLE - DOUBLE - TRIPLE TARIF
A MAXIMUM - A DÉPASSEMENT
D'ÉNERGIE RÉACTIVE

« TRIVECTOR »

le nouveau compteur d'énergie
apparente

« MAXIGRAPH »

Compteur enregistrant les valeurs
moyennes de la charge

**ALLUMEURS-
EXTINCTEURS-
HORAIRE**

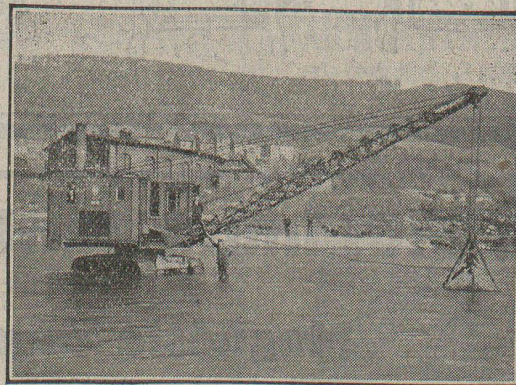
TRANSFORMATEURS DE MESURE
WATTMÈTRES FERRARIS
STATIONS D'ÉTALONNAGE

LANDIS & GYR S. A.
ZOUG (Suisse)

Les Chenilles Menck

se distinguent des autres types par
leur construction simple et leur robustesse.

La commande est logée dans un carter. — Tous les engrenages baignent dans l'huile. Les PELLES MENCK peuvent, sans inconvénient, rouler sur n'importe quel sol, traverser des rivières, travailler dans les rivières ou dans les fouilles inondées.



Un Excavateur à grappin « Menck » travaillant et se déplaçant dans une rivière.

MENCK & HAMBROCK

Fondée en 1868 ALTONA-HAMBOURG Fondée en 1868

REPRÉSENTATION GÉNÉRALE POUR LA SUISSE:

ROBERT AEBI & CIE, S. A., ZÜRICH
Werdmühleplatz 2
Téléph. Seinau 17.50