

Zeitschrift: Bulletin technique de la Suisse romande
Band: 54 (1928)
Heft: 7

Werbung

Nutzungsbedingungen

Die ETH-Bibliothek ist die Anbieterin der digitalisierten Zeitschriften auf E-Periodica. Sie besitzt keine Urheberrechte an den Zeitschriften und ist nicht verantwortlich für deren Inhalte. Die Rechte liegen in der Regel bei den Herausgebern beziehungsweise den externen Rechteinhabern. Das Veröffentlichen von Bildern in Print- und Online-Publikationen sowie auf Social Media-Kanälen oder Webseiten ist nur mit vorheriger Genehmigung der Rechteinhaber erlaubt. [Mehr erfahren](#)

Conditions d'utilisation

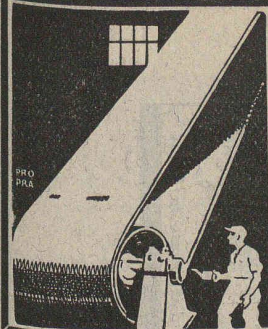
L'ETH Library est le fournisseur des revues numérisées. Elle ne détient aucun droit d'auteur sur les revues et n'est pas responsable de leur contenu. En règle générale, les droits sont détenus par les éditeurs ou les détenteurs de droits externes. La reproduction d'images dans des publications imprimées ou en ligne ainsi que sur des canaux de médias sociaux ou des sites web n'est autorisée qu'avec l'accord préalable des détenteurs des droits. [En savoir plus](#)

Terms of use

The ETH Library is the provider of the digitised journals. It does not own any copyrights to the journals and is not responsible for their content. The rights usually lie with the publishers or the external rights holders. Publishing images in print and online publications, as well as on social media channels or websites, is only permitted with the prior consent of the rights holders. [Find out more](#)

Download PDF: 26.01.2026

ETH-Bibliothek Zürich, E-Periodica, <https://www.e-periodica.ch>



Manufacture de Courroies S. A. Menziken

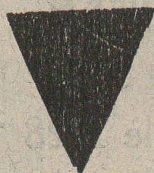
Courroies de transmissions de tous genres.
Courroies spéciales. Lanières. Agrafes. Colle.
Courroies rondes, massives et tordues.

Le Chauffe-eau électrique « CUMULUS »

Type économique

offre des avantages considérables par rapport aux chauffe-eau ordinaires.

Fabrique d'Appareils Electriques : Fr. SAUTER, S. A., BALE. — Bureau techn. à GENÈVE, 25, Boulev. Georges Favon.



Lustrerie en tous genres
Travaux en bronze et fer forgé

BAUMANN, KÖELLIKER & C^{IE}, S. A., ZURICH

BAHNHOFSTRASSE - FÜSSLISTRASSE, 4

SOCIÉTÉ ANONYME

BROWN, BOVERI & C^{ie}, BADEN (Suisse)

Bureau Technique pour la Suisse Romande : Lausanne, Avenue de la Gare, 3 :: Téléphone 2159



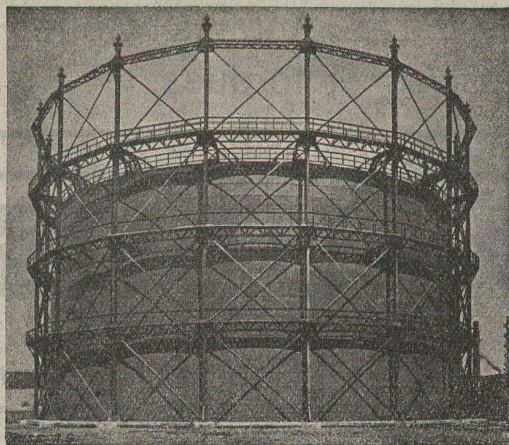
Centrales hydroélectriques

GÉNÉRATRICES
A COURANT ALTERNATIF
ET A COURANT CONTINU

TABLEAUX DE DISTRIBUTION

APPAREILS

BUSS & BALE

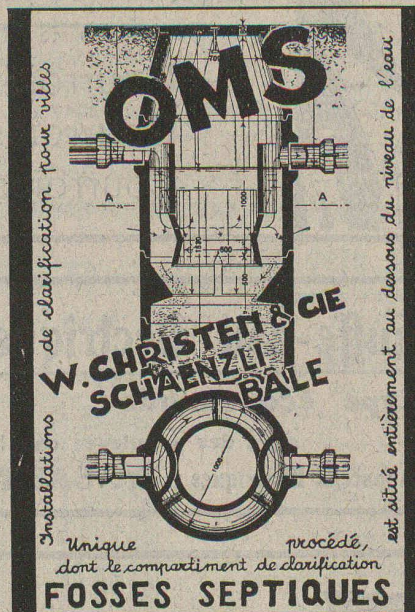


Gazomètre d'une contenance de 50,000 m³.

Chaudronnerie

Tuyaux p^r hautes pressions - Réservoirs - Chaudières -
Gazomètres - Appareils pour Industrie chimique

Charpentes métalliques
Barrages - Ponts



Foire Suisse de Bâle 1928
du 14 au 24 avril

Stand n° 1802

Halle IV

LA LAMPE

AARAU

est sans rivale

USINES DE LAMPES ÉLECTRIQUES AARAU S.A.

Fabrique de Brosses
métalliques

Jacq. Thoma
Winterthour (Suisse)

Brosses métalliques
pour toutes industries.

Flottmann

Nous avons fourni jusqu'à maintenant
pour les travaux à Oberhasli plus de
200 Marteaux perforateurs

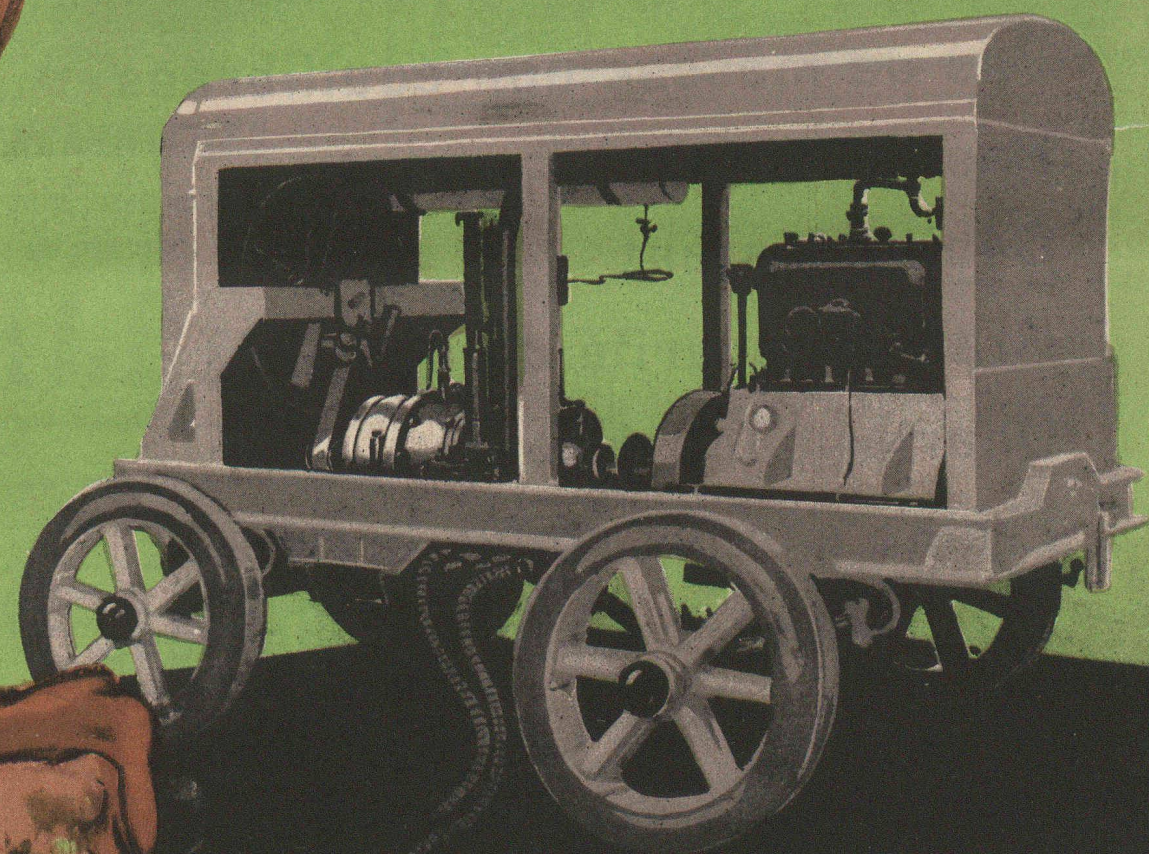
H. FLOTTMANN & C^{ie}
Téléphone : Uto 4251.

Renggerstrasse, 86 ZURICH
Adr. télégr. : Flottmann-Zurich.



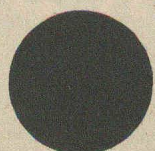
SLM

COMPRESSEURS
ROTATIFS



SOCIÉTÉ SUISSE
pour la
CONSTRUCTION DE LOCOMOTIVES ET DE MACHINES
WINTERTHUR

SOCIÉTÉ SUISSE POUR LA CONSTRUCTION DE LOCOMOTIVES ET DE MACHINES WINTERTHUR



AVANTAGES PRINCIPAUX DE NOS NOUVEAUX GROUPES MOTO-COMPRESSEURS „SLM“ TRANSPORTABLES

Compresseur Rotatif de construction simple

Pas de masses non équilibrées

Pas de soupapes

Débit constant

Grande sécurité de marche

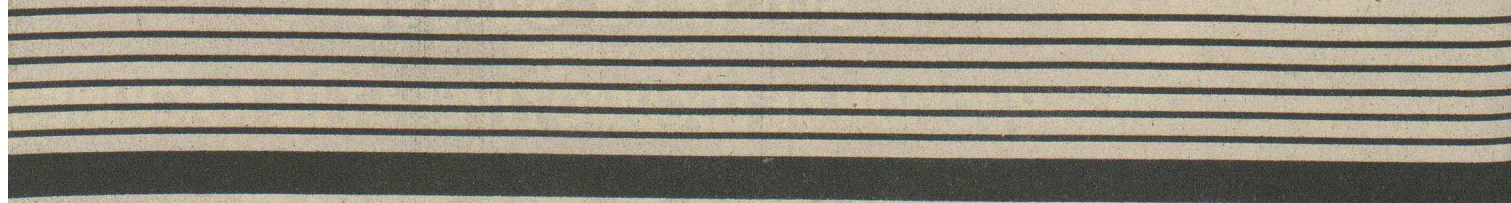
Chariot sur ressorts

Freins sur les roues arrières

Les quatre roues caoutchoutées

Frais d'entretien minimales

Service très simple



SULZER

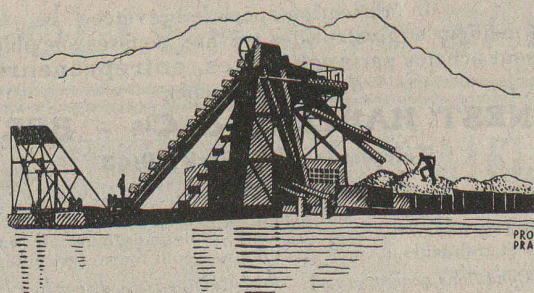
Pompes centrifuges

pour stations de distribution d'eau municipales et communales, toutes exploitations agricoles et industrielles, installations d'accumulation, alimentation de chaudières, irrigation et drainage, service d'incendie, pompage d'eaux d'égout et fonçage de mines. Pompes domestiques à fonctionnement automatique. Pompes sur chariots.

Ventilateurs

hélicoïdaux pour pressions . . . jusqu'à 10 mm de colonne d'eau, à basse pression pour pressions de 10 — 100 mm de colonne d'eau, à moyenne pression p. pressions de 60 — 300 mm de colonne d'eau, à haute pression pour pressions de 60—2000 mm de colonne d'eau, Exécutions spéciales livrées pour des débits jusqu'à 500 m³/sec.

SULZER FRÈRES, SOCIÉTÉ ANONYME, WINTERTHUR



DRAGUES. EXCAVATEURS

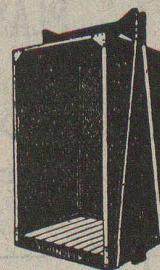
Installations pour l'extraction
et le triage du gravier

OEHLER

Usines Métallurgiques Oehler & Co S.A. Aarau



Fabrique d'ascenseurs
électriques
Schindler & Co
LUCERNE



Carte du Canton de Vaud

Echelle 1 : 250 000.

COMMUNES, CERCLES, DISTRICTS. Coloriée par districts.
Prix : 1 franc.

A la Société Suisse d'Édition, Lausanne
et librairies

PLANCHERS EUBOOLITH
SANS JOINTS — 9 millions de m² posés — SOUS-LINOLEUMS

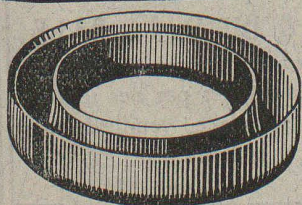
Représentant **Louis Rossi** Architecte
MATÉRIAUX pour BATIMENTS
11, Pl. St-François LAUSANNE Téléphone 68.01

LA BANQUE CANTONALE VAUDOISE

met ses services à la disposition de

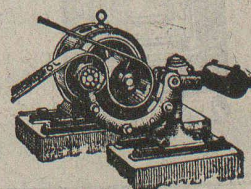
MM. les INDUSTRIELS, COMMERÇANTS et PARTICULIERS

Toutes opérations de banque aux meilleures conditions.



TANNERIE de VEVEY S.A.

Courroies de Transmission en Cuir. ~ Cuirs Emboutis.
Articles techniques. ~ Pignons en Cuir vert, Joints, etc.



Société Suisse des Explosifs

Usine et siège à GAMSEN près Brigue (Valais)

Explosifs de sûreté :

GAMSITE

PLASTAMMITE • SIMPLONITE

Dynamites à tous dosages

Dynamite „Antigel“

Mèches et Détonateurs

Tous accessoires pour le tir des Mines

Télégrammes : „Explosifs-Brigue“

Téléphone : N° 15, Brigue

Asphalte naturel de Travers

Seules mines d'Asphalte en Suisse.

Reconnu le meilleur Asphalte

Représentants pour la Suisse :

E.-R. Zetter & Co,
à Soleure

Maison fondée en 1843.



Marque de fabrique.

DÉCORATIONS EN STAFF

de fabrication spéciale brevetée
et meilleur équivalent des travaux poussés sur place
sont achetés par architectes, entrepreneurs
de préférence chez

ERNEST HABERER & Cie - BERNE

Téléphone : Bollwerk 29.43

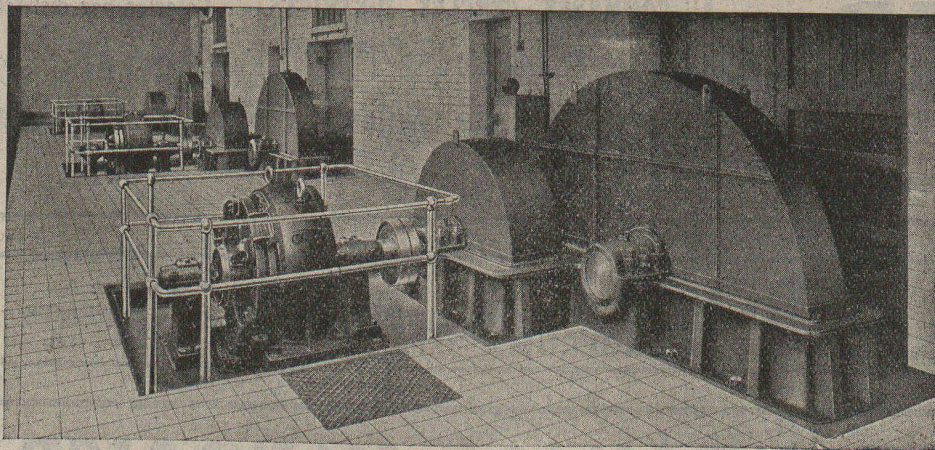
Commandes directes d'après catalogues et travaux d'après plans
spéciaux sont promptement exécutés.

Projets avec nos motifs de catalogues pour plafonds, murs, etc., en tous
genres et grandeurs, d'après plans donnés, sont fournis gratuitement

Conditions avantageuses. Catalogues à disposition.

TRAVAUX DE SCULPTURE

Modèles artistiques pour façades et intérieurs. Groupes pour monu-
ments. Figurines pour décors et ornements de fontaines, colonnes,
vases, etc. Exécution en pierre naturelle et artificielle.



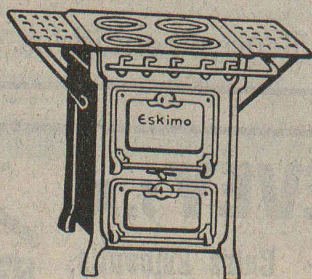
S. A. des Engrenages Maag
ZURICH

Réducteur pour laminoir

avec volant sur l'arbre
d'attaque

Puissance : 150 HP

Rapport : 300/35 t./min.



Les articles

„ESKIMO“

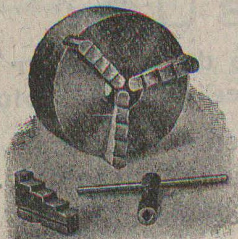
étant d'une fabrication suisse expérimentée, vous
pouvez les recommander à votre commettant.

AFFOLTER CHRISTEN & Co S. A., BALE

Si vous ne pouvez obtenir ces articles par des repré-
sentants ou marchands de fer sur place, veuillez vous
adresser directement à la fabrique.

LIQUIDATION

Nous
vendons



notre
stock

Mandrins à trois morces

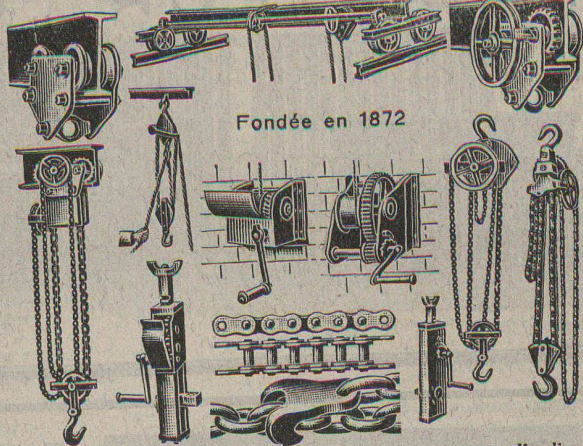
à net fr. 1.— par cm diamètre extérieur

Le stock entier à un prix spécial

SOLLER S. A., BALE

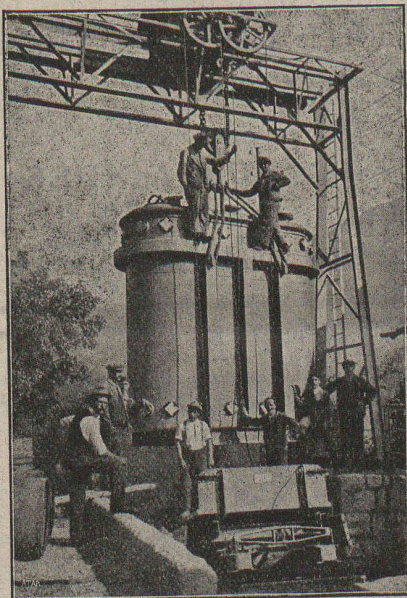
BRUN & C^o, NEBIKON (LUCERNE)

FABRIQUE DE CHAINES, POINTES, APPAREILS DE
LEVAGE ET MACHINES POUR ENTREPRENEURS



Fondée en 1872

Palans, Chariots-Roulants, Chaines pour tous usages, Grues d'ateliers,
Treuils d'applique, Pointes de toutes dimensions.
Livraison rapide. - Prix avantageux. — Demandez nos offres spéciales.



ATELIERS DE CONSTRUCTIONS MÉCANIQUES DE VEVEY (Suisse)

Téléphone : N° 69

Adr. télégr. : Fonderie Vevey

TURBINES HYDRAULIQUES - RÉGULATEURS

PONTS ET CHARPENTES MÉTALLIQUES

**APPAREILS DE LEVAGE
DE MANUTENTION ET DE TRANSPORT**

CHAUDRONNERIE

RÉSERVOIRS - CHAUDIÈRES - GAZOMÈTRES - TUYAUX

FONDERIE DE FER ET DE BRONZE

Nouvelle usine de la Peuffaire. — Cuve à huile, pour transformateur, chargée sur le wagon du funiculaire à l'aide d'une grue à pont fixe, le tout construit par les « Ateliers de Constructions Mécaniques de Vevey ».

Rouleau compresseur à huile lourde

moteur " Deutz-Diesel "

fabrication Deutz-Kemna dernier modèle.

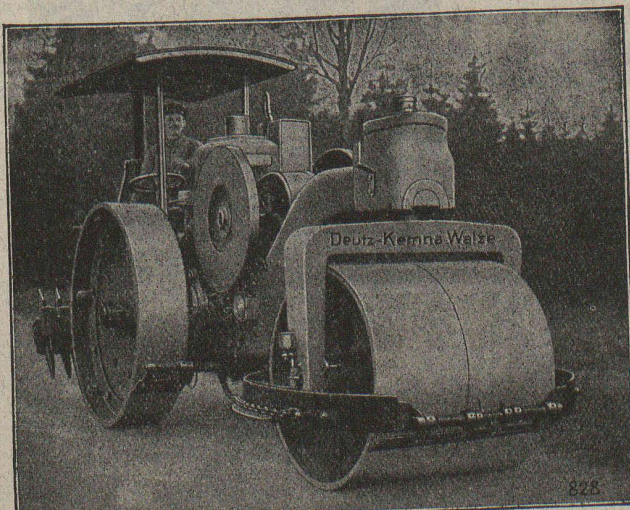
Plus grande économie d'entretien et de carburant : Consommation env. 20 kg. d'huile lourde par 10 heures de travail. Réduction des frais d'entretien jusqu'à 70 % sur benzine, benzol, ou vapeur. Construction la plus perfectionnée. Mise en marche immédiate, départ silencieux et sans secousses.

Entretien et service des plus simples.

Matériel roulant et machines d'entreprises :

Fritz Marti S. A., Berne

VENTE — LOCATION



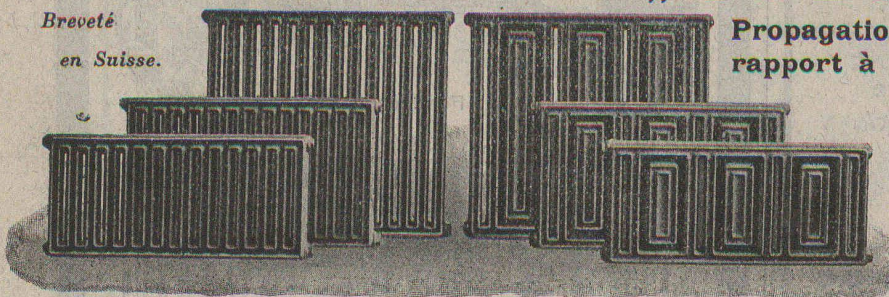


∞ SOCIÉTÉ DES USINES DE LOUIS DE ROLL ∞
SUCCURSALE: USINE DE CLUS CT. DE SOLEURE



RADIATEUR „COLUMBUS”

Breveté
en Suisse.



Propagation intense de la chaleur par rapport à sa surface et à son volume.

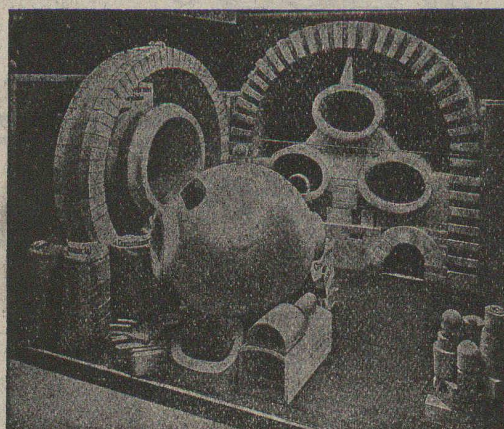
Meilleure utilisation de l'endroit disponible.

Petit volume d'eau.

Aspect agréable.

Livrables par les maisons d'installation de chauffage central.

Berne



Fabrique de Produits Réfractaires Lausen S. A.

Fondée en 1872 Lausen (Bâle-Camp.) Téléphone N° 27

Matériaux réfractaires à l'usage de toutes les industries et pour tous genres de fours.

PRODUITS RÉSISTANT AUX ACIDES

Exposition Nationale Berne 1914 : Médaille d'or.

Les conceptions modernes, ainsi que la tendance nouvelle de créer des appartements, des bureaux et des magasins donnant libre accès à la lumière et à l'air, obligent l'architecte soucieux du confort et de l'hygiène à employer exclusivement

LA GLACE POLIE

Marque



Coulée

Doucie

Polie

Grâce à ses nombreux avantages — transparence parfaite, solidité extraordinaire, abondance de lumière — l'emploi de la glace polie est plus économique que celui du verre ordinaire. La glace polie assure un vitrage idéal et rehausse la beauté des constructions.

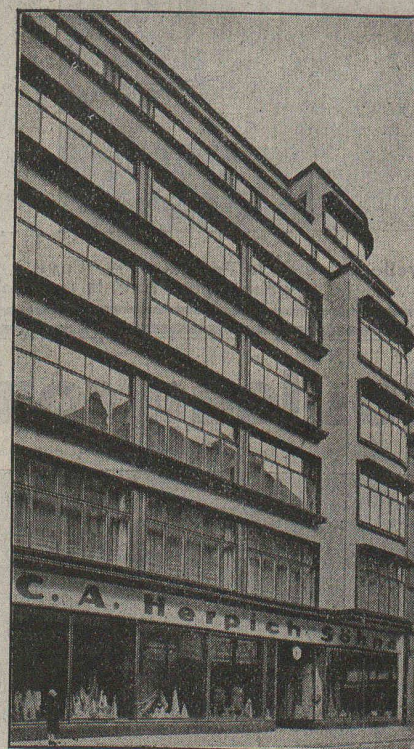
ASSOCIATION DES MANUFACTURES DE GLACES DE L'EUROPE CONTINENTALE

(A. M. G. E. C.) 11, rue du Gentilhomme, Bruxelles.

Organismes de vente affiliés:

- Union Commerciale des Glaceries Belges, 81, chaussée de Charleroi, Bruxelles (Belgique).
- Comptoir Français d'Exportation de Glaces, 1 bis, place des Saussaies, Paris VIII^e (France).
- Deutsche Spiegelglas-Ausfuhr-Gesellschaft m. b. H., 143, Kaiserallee, Aix-la-Chapelle (Aachen, Allemagne).
- S. A. des Glaceries & Charbonnages de Bohême, Holysov (Tchécoslovaquie).

Exigez de vos fournisseurs suisses la marque A. M. G. E. C.



Construction moderne garnie de glace polie A. M. G. E. C.