

Zeitschrift: Bulletin technique de la Suisse romande
Band: 54 (1928)
Heft: 6

Werbung

Nutzungsbedingungen

Die ETH-Bibliothek ist die Anbieterin der digitalisierten Zeitschriften auf E-Periodica. Sie besitzt keine Urheberrechte an den Zeitschriften und ist nicht verantwortlich für deren Inhalte. Die Rechte liegen in der Regel bei den Herausgebern beziehungsweise den externen Rechteinhabern. Das Veröffentlichen von Bildern in Print- und Online-Publikationen sowie auf Social Media-Kanälen oder Webseiten ist nur mit vorheriger Genehmigung der Rechteinhaber erlaubt. [Mehr erfahren](#)

Conditions d'utilisation

L'ETH Library est le fournisseur des revues numérisées. Elle ne détient aucun droit d'auteur sur les revues et n'est pas responsable de leur contenu. En règle générale, les droits sont détenus par les éditeurs ou les détenteurs de droits externes. La reproduction d'images dans des publications imprimées ou en ligne ainsi que sur des canaux de médias sociaux ou des sites web n'est autorisée qu'avec l'accord préalable des détenteurs des droits. [En savoir plus](#)

Terms of use

The ETH Library is the provider of the digitised journals. It does not own any copyrights to the journals and is not responsible for their content. The rights usually lie with the publishers or the external rights holders. Publishing images in print and online publications, as well as on social media channels or websites, is only permitted with the prior consent of the rights holders. [Find out more](#)

Download PDF: 26.01.2026

ETH-Bibliothek Zürich, E-Periodica, <https://www.e-periodica.ch>

ALUMINIUM

Tôles, Bandes, Disques, Feuilles brossées et décapées, Barres profilées, Tuyaux, Fils.
Matériel pour conduites électriques, Frotteurs d'archets pour tramways.



FONTE AU SABLE - FONTE DE PRÉCISION - SOUDURE AUTOGÈNE



Récipients, Bassins, Tanks, etc., pour Brasseries, Industries laitières et chimiques.

Articles techniques, Poulies « **STANDARD** », Rivets, etc.

Fabrique d'Objets en Aluminium Gontenschwil S. A., à Menziken (Argovie)

IMPRIMERIE LA CONCORDE

Direction :

Th. Pache-Tanner
J. Pache-Vuitel

LAUSANNE

JUMELLES, 4
Téléphone 35 95

Impressions commerciales et artistiques

Tirages en couleurs, illustrations, Labeurs

Journaux, volumes, brochures, catalogues

Circulaires :: Enveloppes :: Programmes

Cartes de visite et d'adresse, Obligations

Faire-part, Registres :: Algèbre, Musique



**reconnu la meilleure peinture pour
l'intérieur et l'extérieur**

Très brillante ou mate

Représentant général pour la Suisse : BI 536 g

C. HAESSIG, Elisabethstrasse, 11, BALE

Flottmann

Nous avons fourni jusqu'à maintenant
pour les travaux à Oberhasli plus de
200 Marteaux perforateurs

H. FLOTTMANN & C^{ie} Renggerstrasse, 86 **ZURICH**
Téléphone : Uto 4251. Adr. télégr.: Flottmann-Zurich.

GIPS-UNION S. A., Usine de Bex

Plâtres et Produits de plâtre

Planches de plâtre

pour plafonds et revêtements.

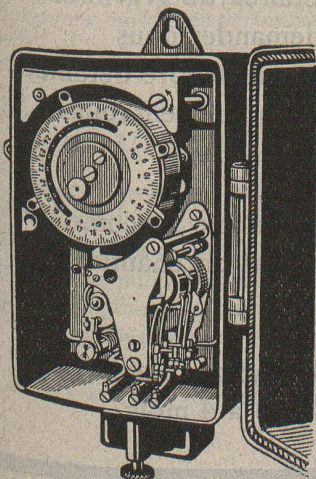
Carreaux de plâtre brevetés

pour cloisons.

Matériaux légers, secs, isolants, insonores
et incombustibles.

S. A. des Interrupteurs automatiques Berne

Marque **SAIA** déposée



SAIA-

Interrupteurs horaires et de blocage

Interrupteurs de température

Thermorégulateurs

Horloges de commutation

*Allumeurs-extincteurs pour cages
d'escaliers*

*Thermorégulateurs avec interrupteur
à mercure*

Manufacture de Papiers
BAUMGARTNER & C^o
LAUSANNE et RENENS

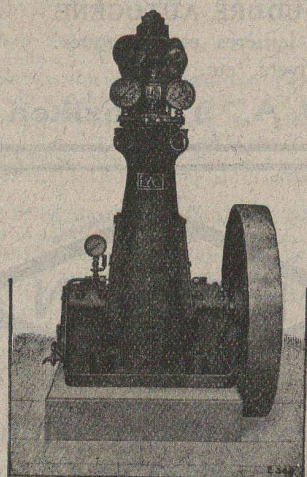
Spécialité de Papiers
utilisés dans l'Industrie du Bâtiment.



BOVARD & C^{ie}
BOLLWERK 15 **BERNE**

ESCHER WYSS & C^{IE} S.A.
Zurich
Suisse

A174



Machines frigorifiques et à glace

à acide carbonique et à ammoniacque

25/27



**OEDERLIN
BADEN**

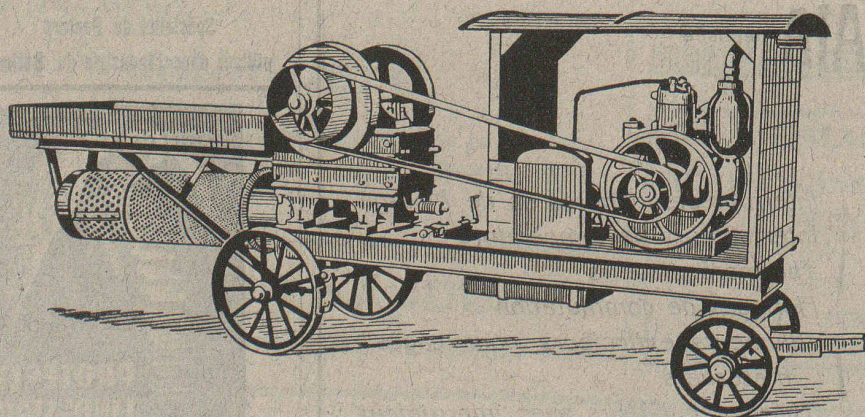
U. AMMANN

Ateliers de Construction S. A., LANGENTHAL

Chargeuse-pelleteuse automatique sur tracteur à chenille

Rendement horaire 60 à 70 m³ de sable, gravier, gravillon, scories, terre, charbon, etc.

Cette chargeuse permet d'économiser 20 à 30 salaires d'ouvriers ; grâce à elle les camions n'ont plus besoin de stationner pour attendre leur chargement.



Concasseur sur train complet avec trieur et moteur.

Propriétaires de gravières !
demandez-nous
immédiatement offre détaillée
avec calcul de rentabilité.

Visitez notre machine
travaillant en chantier !

Cette machine s'amortit
en 3 à 4 mois.



Un coup d'œil sur le tableau de chaufferie suffit pour trouver la manière économique de conduire ses feux. Ce tableau de chaufferie présente l'ensemble des indications des contrôles suivants :

- Analyse électrique des gaz de fumée, détermination du CO_2 et $\text{CO} + \text{H}_2$.
- Mesure des débits de vapeur, indication des charges momentanées.
- Mesure des températures, des gaz de fumée et de la vapeur surchauffée.
- Indicateurs de la pression et dépression.

Tous ces contrôles sont susceptibles de transmission à distance.

Demandez renseignements complémentaires sans engagement.

S. A. des Produits Electrotechniques SIEMENS
Dépt. Siemens & Halske
Lausanne — Grand-Pont 8

ROULEMENTS A BILLES
S R O
de la fabrique J. Schmid-Rost S. A., Oerlikon.

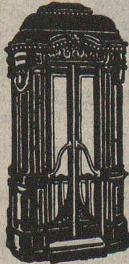
SAFIA
Aven. Pictet de
Rochemont 8
Genève
Tél. Stand 18-58



SAFIA
Talstrasse 32
Zurich
Tél. Selnau 44-37

Les roulements de qualité et de durée.
Toutes les grandeurs courantes sont livrables de suite.

SAFIA
Agence exclusive p^r la Suisse romande et les cantons de Berne et de Soleure.





Fabrique d'ascenseurs électriques
Schindler & C^{ie}
LUCERNE



Architectes !

Prescrivez les carreaux en marbre-mosaïque, en basalte ou en ciment

Catalogues illustrés pour planelles à dessin et unies ;
évier, lavoirs, etc. armés, à disposition.

S. A. des Usines de Mosaïque en Marbre
Baldeg (Lucerne).

LA BANQUE CANTONALE VAUDOISE

met ses services à la disposition de

MM. les INDUSTRIELS, COMMERÇANTS et PARTICULIERS

Toutes opérations de banque aux meilleures conditions.

CONSTRUCTIONS en FER

Ponts, Charpentes, Mâts, Réservoirs, Grues, Tôlerie, etc.

Wartmann, Vallette & C^{ie}, Genève

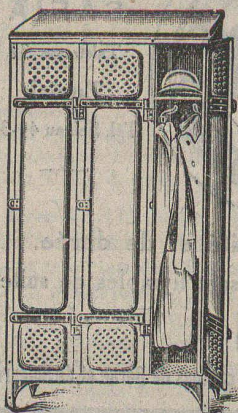
Même maison à
BROUGG (Argovie)

Dessinateur-architecte

cherche place comme volontaire.
Offres à **Carl Dick**, Schwarzen-
burgstrasse, 12, Berne. Pe. 2177 Y.

Garde-Robes

en fer forgé



Fabrication très soignée

BACHOFEN & Co, USTER

Brevets d'Inventions

Cabinet **L. FLESCH**, Ingénieur-Conseil,
4, Rue Pichard, LAUSANNE Téléphone 91.05
Fondé en 1910.

Brevets d'invention marques - dessins et modèles

A. BUGNION

Physicien diplômé
de l'Ecole Polytechnique Fédérale.
Ancien élève de l'Ecole Supérieure
d'Electricité, à Paris.
Ancien expert technique
au Bureau Fédéral
de la Propriété Intellectuelle.

Corraterie, 13 **GENÈVE** Corraterie, 13
Téléphone Stand 79.20

MAXIMA

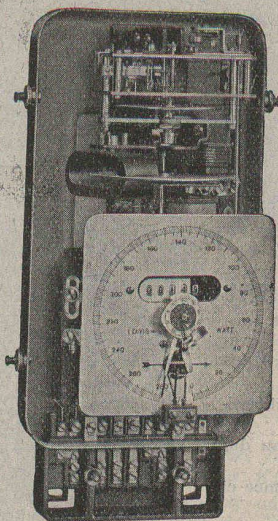


**PLANCHERS
TRANSLUCIDES**
en béton armé avec pavés „Maxima“

P. CHIARA & FILS

Téléphone 21.25 LAUSANNE Téléphone 21.30

COMPTEURS D'ÉLECTRICITÉ LANDIS & GYR



SIMPLE - DOUBLE - TRIPLE TARIF
A MAXIMUM - A DÉPASSEMENT
D'ÉNERGIE RÉACTIVE

« TRIVECTOR »

le nouveau compteur d'énergie
apparente

« MAXIGRAPH »

Compteur enregistrant les valeurs
moyennes de la charge

ALLUMEURS-

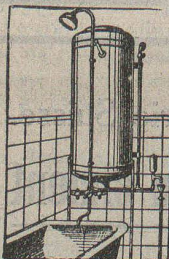
EXTINCTEURS-

HORAIRES

Compteur avec
indicateur de maximum et
contact à signaux

TRANSFORMATEURS DE MESURE
WATTMÈTRES FERRARIS
STATIONS D'ÉTALONNAGE

LANDIS & GYR S. A.
ZOUG (Suisse)



INSTALLATIONS SANITAIRES

Maison Daniel PERRET

Perret frères, LAUSANNE, 6-8, Av. de Béthusy

Installation d'Usines, Villas, Salles de bains
simples et modernes. — Système anglais.

MAGASIN D'EXPOSITION ET DE VENTE
Maison fondée en 1888. TÉLÉPHONE 90.85.



CALCULS DE STABILITÉ



Projets - Devis - Mise en soumission - Surveillance - Expertise

ENTREPRISE

BÉTON ARMÉ et CONSTRUCTIONS DIVERSES

A. PARIS

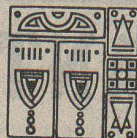
Ingénieur-Conseil, LAUSANNE
Petit Beaulieu, av. Beaulieu :: Téléph. 46.92

Ebol

Enduit noir pour l'augmentation de l'étanchéité
du béton. Protège le béton et les métaux contre
l'eau acidulée, les eaux de terrains maré-
cageux, etc. Moyen anti-rouille.

DEMANDEZ PRIX ET ÉCHANTILLONS

E. BECK, fabricant de produits d'asphalte, PIETERLEN



Imprimerie La Concorde

Jumelles, 4, Lausanne

TRAVAUX EN TOUS GENRES



INDUSTRIELS, FABRICANTS, REPRÉSENTANTS!

Voulez-vous atteindre le maximum des ingénieurs, des architectes et des entrepreneurs?

Pour cela, vous avez besoin de la publicité efficace que vous offre le
BULLETIN TECHNIQUE, organe en langue française de la Société suisse
des Ingénieurs et des Architectes. — Adressez-vous directement à
L'INDICATEUR VAUDOIS (Société Suisse d'Édition) à Lausanne.

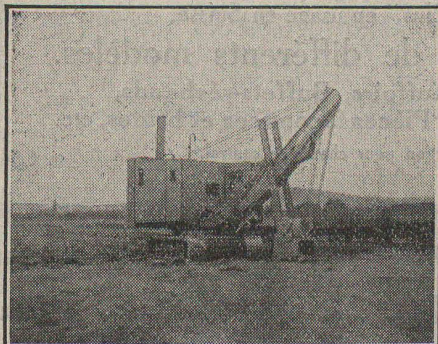
Grand rendement malgré petite hauteur de coupe

Cette

Pelle Menck sur Chenilles

Modèle III avec $\frac{2}{3}$ de capacité de godet a enlevé une couche de 20 cm. d'épaisseur de terre végétale et a chargé un train de 15 wagonnets de $\frac{5}{4}$ m³ chacun en 15 minutes,

y compris le temps nécessaire pour les déplacements répétés de la pelle



Donc, grâce à sa grande facilité d'adaptation et de déplacement, la Pelle Menck brevetée a des rendements extraordinaires même dans des conditions défavorables.

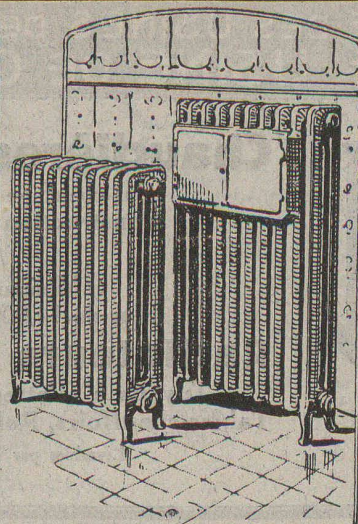
*Veuillez aussi vous rendre compte des avantages de ces machines à grand rendement
Nous vous aiderons !*

MENCK & HAMBROCK

Fondée en 1868 ALTONA-HAMBURG Fondée en 1868

REPRÉSENTATION GÉNÉRALE POUR LA SUISSE :

ROBERT AEBI & C^{ie}, S. A., ZURICH
Werdmühleplatz 2 — Téléph. Selnau 17.50



CHAUFFAGES CENTRAUX

Installations de
Cuisines et Buanderies

C. BOULAZ & C^{ie}

Anciennement

Maison H. Moulin

LAUSANNE

Asphalte naturel de Travers

Seules mines d'Asphalte en Suisse.

Reconnu le meilleur Asphalte

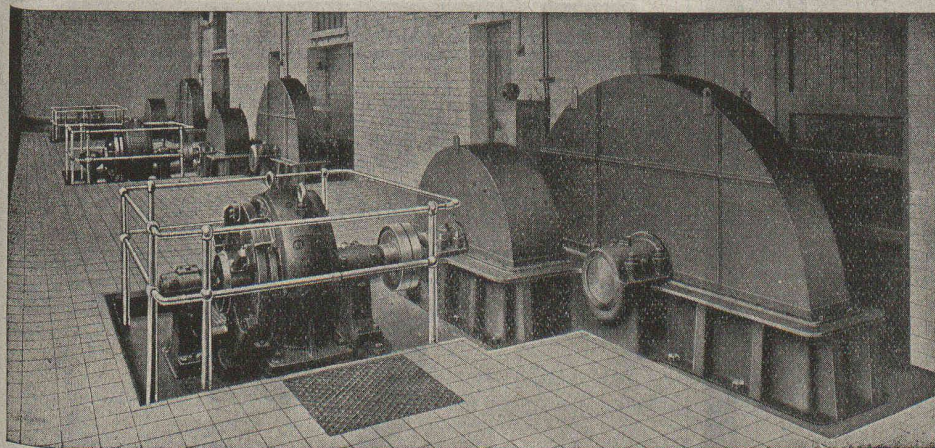
Représentants pour la Suisse :

E.-R. Zetter & C^o,
à Soleure

Maison fondée en 1843.



Marque de fabrique.



S. A. des Engrenages Maag
ZURICH

Réducteur pour laminoir

avec volant sur l'arbre
d'attaque

Puissance : 150 HP

Rapport : 300/35 t./min.

Les plus importants fabricants de Xylolithe

ont fait le plus vif éloge de la

Magnésie caustique de Radenthein

Nous offrons à nos clients : Une garantie absolue pour chaque wagon de magnésie livré,
Un contrôle très sévère de la qualité de nos fournitures,
Un emballage spécial, imperméable à l'humidité.

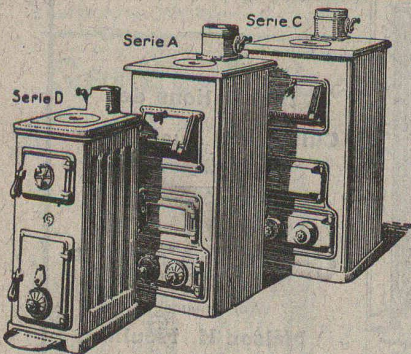
AUSTRO - AMERICAN MAGNESITE COMPANY, RADENTHEIN (en Carinthie, Autriche).

Les originaux des certificats fournis par nos clients peuvent être consultés dans nos bureaux.

Représentant pour la Suisse : **HANS KOHLER, ZURICH, Staffelstrasse, 8**



∞ SOCIÉTÉ DES USINES DE LOUIS DE ROLL ∞
SUCCURSALE: **USINE DE CLUS** CT. DE SOLEURE



Chaudières sectionnées „Clus”

pour chauffage à eau chaude et service d'eau chaude.
Construction robuste et judicieusement étudiée.

Rendement très élevé.

Minimum d'entretien et nettoyage facile.

Plus de 14,000 chaudières „Clus” en usage en Suisse.

Radiateurs „Clus” de différents modèles.

Tuyaux à ailettes, Plaques-chauffoirs, Buffets-réchauds,
Tables-chauffoirs, Robinets-vannes, Pièces façonnées et brides, etc.

Livrables par les maisons d'installation pour chauffage central.



CALORIE S. A.

Chauffages centraux - Ventilation - Sanitaires - Cuisines d'hôtels.

Lausanne - Genève
Montreux
Sion - Brigue
Martigny
Fribourg - Bienne
Neuchâtel
La Chaux-de-Fonds
Paris - Lyon

Ascenseurs

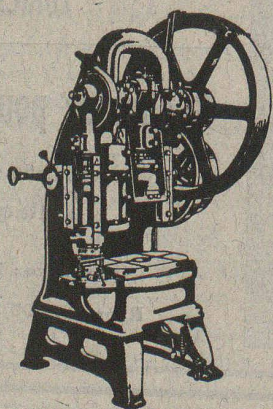
Escalatoren (esc. mobile).

OTIS

Monte-charges

Paternoster.

ASCENSEURS OTIS : Fabrique à Zurich, Birmensdorferstr. 273. — LAUSANNE : Galeries du Commerce, Tél. 93.21



L. SCHULER

Fondée en 1839 Göppingen (Wurtemberg) Plus de 1500 ouvriers

La plus ancienne et la plus importante usine allemande ayant comme spécialité la construction de :

Presses à excentrique. Presses à friction. Machines à découper les encoches. Cisailles. Machines spéciales et Outils pour travailler la tôle et les métaux.

Représentant pour la Suisse romande :

RUBIN & WELTI, Ingénieurs, LAUSANNE

Avenue des Alpes, 34

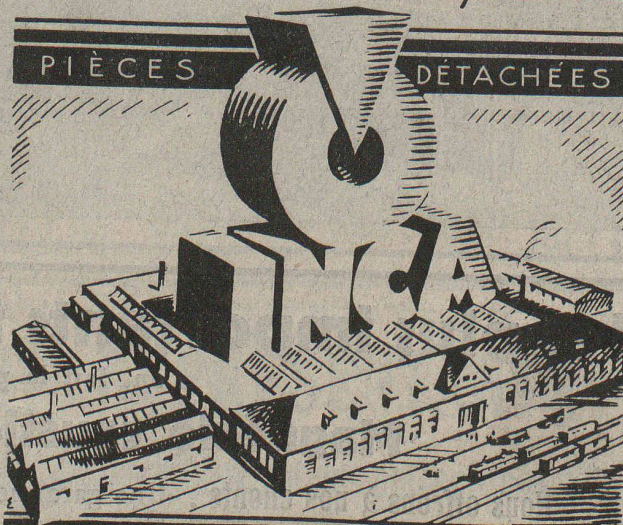
Téléph. 44-74

FABRICATION D'APPAREILS

Le succès des
PRODUITS INCA
est dû à leur qualité.

PIÈCES

DÉTACHÉES



INJECTA

SOCIÉTÉ ANONYME

USINES DE FONTE PAR INJECTION

TEUFENTHAL PR./AARAU, SUISSE