

Zeitschrift: Bulletin technique de la Suisse romande
Band: 54 (1928)
Heft: 4

Werbung

Nutzungsbedingungen

Die ETH-Bibliothek ist die Anbieterin der digitalisierten Zeitschriften auf E-Periodica. Sie besitzt keine Urheberrechte an den Zeitschriften und ist nicht verantwortlich für deren Inhalte. Die Rechte liegen in der Regel bei den Herausgebern beziehungsweise den externen Rechteinhabern. Das Veröffentlichen von Bildern in Print- und Online-Publikationen sowie auf Social Media-Kanälen oder Webseiten ist nur mit vorheriger Genehmigung der Rechteinhaber erlaubt. [Mehr erfahren](#)

Conditions d'utilisation

L'ETH Library est le fournisseur des revues numérisées. Elle ne détient aucun droit d'auteur sur les revues et n'est pas responsable de leur contenu. En règle générale, les droits sont détenus par les éditeurs ou les détenteurs de droits externes. La reproduction d'images dans des publications imprimées ou en ligne ainsi que sur des canaux de médias sociaux ou des sites web n'est autorisée qu'avec l'accord préalable des détenteurs des droits. [En savoir plus](#)

Terms of use

The ETH Library is the provider of the digitised journals. It does not own any copyrights to the journals and is not responsible for their content. The rights usually lie with the publishers or the external rights holders. Publishing images in print and online publications, as well as on social media channels or websites, is only permitted with the prior consent of the rights holders. [Find out more](#)

Download PDF: 26.01.2026

ETH-Bibliothek Zürich, E-Periodica, <https://www.e-periodica.ch>

BULLETIN TECHNIQUE DE LA SUISSE ROMANDE

ORGANE DE PUBLICATION DE LA COMMISSION CENTRALE POUR LA NAVIGATION DU RHIN
ORGANE DE L'ASSOCIATION SUISSE D'HYGIÈNE ET DE TECHNIQUE URBAINES
ORGANE EN LANGUE FRANÇAISE DE LA SOCIÉTÉ SUISSE DES INGÉNIEURS ET DES ARCHITECTES
ainsi que de la Société vaudoise des Ingénieurs et des Architectes, de l'Association des Anciens Elèves de
l'Ecole d'Ingénieurs de l'Université de Lausanne et des Groupes Romands de la G. e. P.

ABONNEMENTS :

Suisse : 1 an, 12 francs
Etranger : 14 francs

Pour sociétaire :

Suisse : 1 an, 10 francs
Etranger : 12 francs

Prix du numéro :
75 centimes.

Pour les abonnements
s'adresser à la librairie
F. Rouge & C°, à Lausanne.

COMITÉ DE RÉDACTION

Président : R. NEESER, ingénieur, à Genève.
Secrétaire : EDM. EMMANUEL, ingénieur, à Genève.

MEMBRES :

Fribourg : MM. L. HERTLING, architecte ; A. ROSSIER, ingénieur ; R. DE SCHALLER, architecte. — *Vaud* : MM. C. BUTTICAZ, ingénieur ; EPITAUX, architecte ; E. JOST, architecte ; A. PARIS, ingénieur ; CH. THÉVENAZ, architecte. — *Genève* : MM. L. ARCHINARD, ingénieur ; CH. WEIBEL, architecte. — *Neuchâtel* : MM. ED. ELSKES, ingénieur ; A. MEAN, ingénieur cantonal ; E. PRINCE, architecte. — *Valais* : MM. J. COUCHEPIN, ingénieur, à Martigny ; HAENNY, ingénieur, à Sion.

RÉDACTION : H. DEMIERRE, ingénieur.
VEVEY, Rue de la Madeleine, 15.

CONSEIL D'ADMINISTRATION DU BULLETIN TECHNIQUE

J. CHAPPUIS, ingénieur, président. — A. DOMMER, ingénieur. — M. IMER. — H. MEYER, architecte. — F. ROUGE, libraire.

ANNONCES :

50 centimes la ligne

Rabais pour annonces répétées

Demandez tarif spécial
pour fractions de pages à

l'Indicateur Vaudois
(Société Suisse d'Édition)
Jumelles, 4, Lausanne.

ADMINISTRATION : LIBRAIRIE F. ROUGE & C°, RUE HALDIMAND, 6, LAUSANNE



Installations de séchage modernes

pour bois (avec ou sans étuvage), papier, cuir, pâtes alimentaires, laine, clichés photographiques, etc.

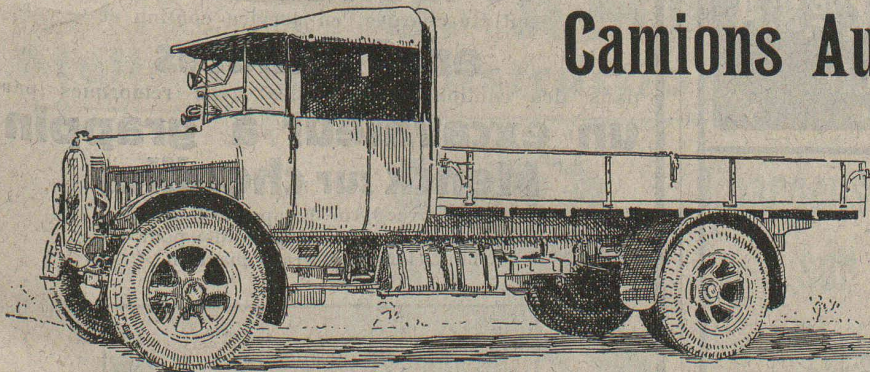
VENTILATION S. A. - STÆFA-ZÜRICH

Camions Automobiles BERNA

Charge utile 2-6 tonnes

Camions reversibles des 3 côtés
Remorques

Devis et Catalogues sur demande.



Camion BERNA 5 tonnes sur pneus.

**Fabrique d'Automobiles
BERNA S. A., OLTEN**

Le Chauffe-eau électrique

Type économique

offre des avantages considérables par rapport aux chauffe-eau ordinaires.

Fabrique d'Appareils Electriques : **Fr. SAUTER, S. A., BALE.** — Bureau techn. à GENÈVE, 25, Boulev. Georges Favon.

« CUMULUS »

MANUFACTURE de Produits Céramiques et Réfractaires S. A. LAUSEN

PRODUITS RÉFRACTAIRES : BRIQUES, PLANELLES, DALLES, MORTIER, MOUFLES, CREUSETS

Carrelages céramiques rouges et jaunes. Briques de parement

TUYAUX EN GRÈS, AUGES, CUVES — KLINKERS — BRIQUES ÉMAILLÉES

Les panneaux de liège

„Dilatite“

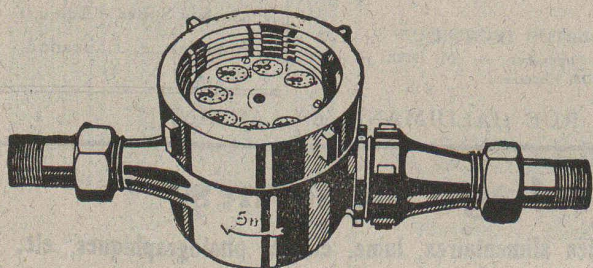
sont l'isolant le plus **efficace** et le plus **durable** contre la perte du froid et de la chaleur, contre l'humidité et pour amortir le bruit **dans le bâtiment.**

„Dilatite“ est un liège perfectionné

Seuls fabricants :

Fabrique de liège aggloméré

WANNER & C^{ie} S^{té} A^{me}, Téléphone No 11, **HORGEN**



COMPTEURS à EAU

CADRANS NOYÉS et CADRANS SECS

Réparations de tous systèmes.

— DEMANDEZ PROSPECTUS

A. Bürgin & C^{ie}, Fabrique suisse de compteurs à eau, **Bâle**

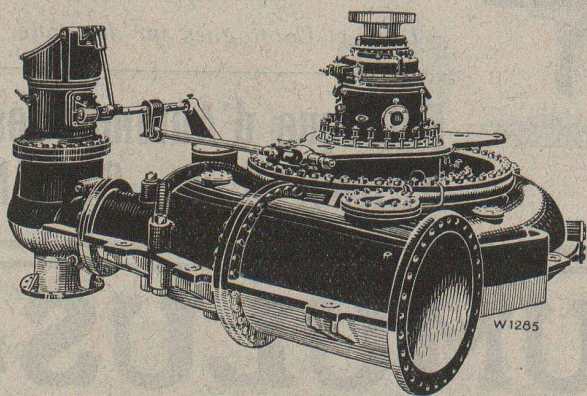
Station de vérification 4

Téléphone : Birsig 3139

Seule fabrique suisse fabriquant ses compteurs entièrement en Suisse.

ESCHER WYSS & C^{ie} S.A.
Zurich
Suisse

ATM



Turbines hydrauliques

Système Francis et Roues tangentielles

Régulateurs universels

25/27

10 mètres cubes

ont été chargés, en service continu et

en 6 minutes

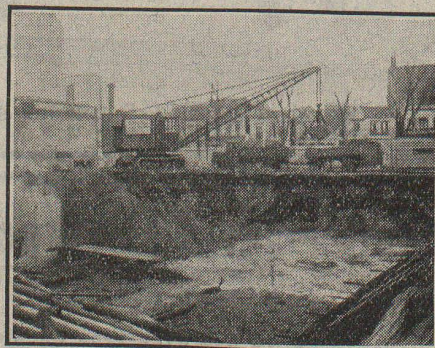
dans des camions - automobiles avec remorques par

un excavateur à grappin

Menck sur chenilles

Modèle IV, avec 0,8 m³ de capacité de grappin.

La machine a creusé une fouille pour les fondations d'un grand magasin.



Dès que vous connaîtrez le nouveau modèle MENCK, vous ne serez plus étonnés d'un rendement si élevé. — Vous apprendrez également que, sans la PELLE MENCK, nouveau modèle, vous ne pouvez plus lutter contre la concurrence actuelle.

MENCK & HAMBROCK

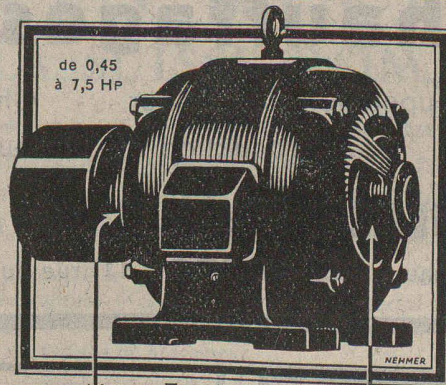
Fondée en 1868 **ALTONA-HAMBURG** Fondée en 1868

REPRÉSENTATION GÉNÉRALE POUR LA SUISSE :

ROBERT AEBI & C^{ie}, S.A., ZURICH
Werdmühleplatz 2

Téléph. Selnau 17.50

NOUVEAUX MOTEURS TRIPHASÉS ROULANTS SUR BILLES



Paliers à rouleaux

Fonctionnent
2400 heures
sans contrôle et
sans graissage
c'est-à-dire
dans l'industrie et
l'agriculture
plusieurs ans



Roulement à billes



SIEMENS-SCHUCKERT

S. A. des produits électrotechniques

SIEMENS

ZURICH

35, Löwenstrasse, 35

Téléphone : Uto 3600

U. AMMANN

Ateliers de Construction S. A., LANGENTHAL



Chargeuse-pelleteuse automatique sur tracteur à chenille

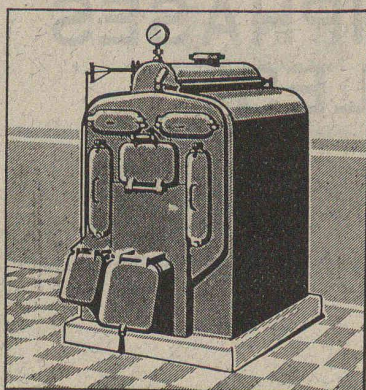
*Rendement horaire 60 à 70 m³
de sable, gravier, gravillon, scories, terre,
charbon, etc.*

Cette chargeuse permet d'économiser 20 à 30 salaires d'ouvriers ; grâce à elle les camions n'ont plus besoin de stationner pour attendre leur chargement.

Propriétaires de gravières !
demandez-nous immédiatement offre détaillée
avec calcul de rentabilité.

Visitez notre machine travaillant en chantier !

Cette machine s'amortit en 3 à 4 mois.



SULZER

Chauffages centraux

Récupération de chaleur. - Chauffage à combustion d'huile.
Production de chaleur par l'électricité.

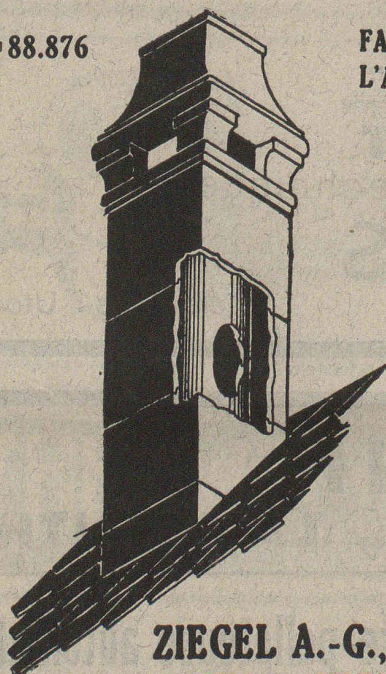
SULZER FRÈRES, Société Anonyme, **WINTERTHUR**

Bureau à **Lausanne:** 11, rue du Midi, 11. — Téléphone : 8086

Cheminée économique

Brevet + 88.876

FAVORISANT
L'AÉRATION



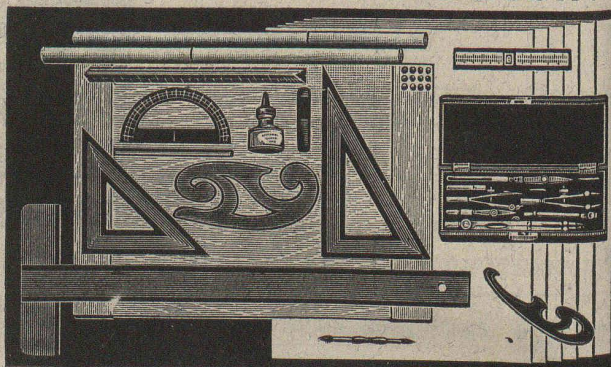
chez

ZIEGEL A.-G., Zurich

Téléphone : SELNAU 66.98

Représentants : **Louis ROSSI**, architecte, Lausanne.
Paul MAYER S. A., Fribourg.
E. GLASSON & Cie, Bulle.
RYCHNER Frères & Cie, Neuchâtel.

INSTRUMENTS DE DESSIN



V^{ce} **Charles EBNER, SCHAFFHOUSE**

Fabrique d'Articles en Ciment

Tuyaux - Briques - Planches - Bassins, etc.

BRIQUES P. K. B.

Briques isolantes en sciure, scories, etc.

GÉTAZ, ROMANG, ÉCOFFEY, S. A.

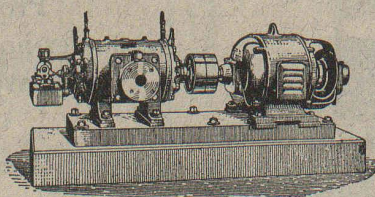
Matériaux de construction

LAUSANNE - VEVEY - GENÈVE - MONTREUX - CHATEL-ST-DENIS

COMPRESSEURS - POMPES A VIDE

ESSOREUSES

Machines spéciales pour
la teinture et l'apprêt.
Ires références.



Machines pour travailler
les métaux en feuilles.
(Système Jäcklin Frères).

Atel. de Constr.

BURCKHARDT

Soc. Anon., Bâle

Vous gagnez la confiance de votre client

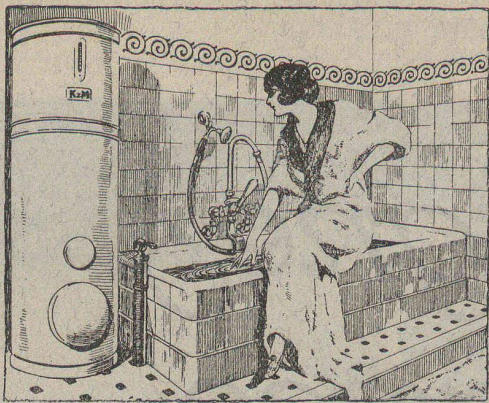
*si vous le conseillez en matière
d'éclairagisme.*



*Partout où la source
lumineuse est exposée
à l'oeil, la
Lampe Osram-Nitra
en verre opalin
s'impose.*

*Les lampes Osram Nitra
opales n'éblouissent pas
et donnent une lumière
douce, sans aucun effet
incommodant.*

OSRAM



Chaffe-eau „K & M”

de construction robuste éprouvée.
Vendu plus de 11 000 appareils de 15 à 20 000 litres.
Prospectus par les services électriques,
les installateurs ou la

S. A. KUMMLER & MATTER, Aarau

Le meilleur moyen

d'atteindre les ingénieurs, les archi-
tectes et les entrepreneurs, c'est
une annonce dans le
„Bulletin Technique”

qui assure un succès certain à une
publicité intelligente, tout en sou-
tenant une excellente publication.

Ascenseurs Monte-charges

„Schlieren”

Fabrique suisse
de Wagons Schlieren S. A.
(Fabrique d'ascenseurs)
SCHLIEREN-ZURICH

Bureau à Berne:
Victoriastrasse, 87

Brevets d'invention marques - dessins et modèles

A. BUGNION

Physicien diplômé
de l'Ecole Polytechnique Fédérale.
Ancien élève de l'Ecole Supérieure
d'Electricité, à Paris.
Ancien expert technique
au Bureau Fédéral
de la Propriété Intellectuelle.

Corraterie, 13 **GENÈVE** Corraterie, 13
Téléphone Stand 79.20

Jeune

Technicien - constructeur

désire entrer comme

Volontaire

dans bureau d'architecture ou d'en-
treprise de la Suisse française, où
il aurait l'occasion de perfectionner
ses connaissances (correspondance et
conversation). Condition essentielle
Adresser offres sous chiffre **P 171 R**
à **Publicitas, Berthoud** (Berne).

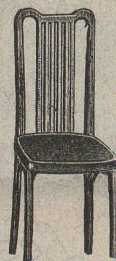
Tout ce qui concerne les

Annonces

du

Bulletin Technique doit être adressé exclusivement à la
Société suisse d'Edition (Indicateur vaudois)
Lausanne.

Nous déclinons toute responsabilité pour ce qui porte une
autre suscription. **Régie des Annonces.**



S. A. FABRIQUES DE MEUBLES Horgen-Glaris à Horgen

Maison suisse la plus importante pour

AMEUBLEMENT

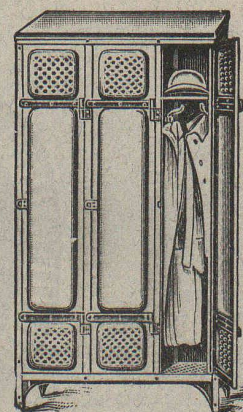
de Salles de concert, théâtres, cinémato-
graphes, restaurants, cafés, salles à manger,
vestibules etc.

Installateur cherche

Technicien ou Bureau technique

qui se chargerait de lui établir des
projets de **Chauffages centraux**.
Faire offres écrites sous **U 21 231 L**
à **Publicitas, Lausanne.**

Garde-Robes en fer forgé



Fabrication très soignée
BACHOFEN & Co, USTER

IMPRIMERIE LA CONCORDE
Jumelles, 4 - LAUSANNE - Tél. 35.95

ATLAS - Outils pneumatiques -

Appareils de vernissage
NOTZ & Co, BIENNE