

Zeitschrift: Bulletin technique de la Suisse romande
Band: 54 (1928)
Heft: 26

Werbung

Nutzungsbedingungen

Die ETH-Bibliothek ist die Anbieterin der digitalisierten Zeitschriften auf E-Periodica. Sie besitzt keine Urheberrechte an den Zeitschriften und ist nicht verantwortlich für deren Inhalte. Die Rechte liegen in der Regel bei den Herausgebern beziehungsweise den externen Rechteinhabern. Das Veröffentlichen von Bildern in Print- und Online-Publikationen sowie auf Social Media-Kanälen oder Webseiten ist nur mit vorheriger Genehmigung der Rechteinhaber erlaubt. [Mehr erfahren](#)

Conditions d'utilisation

L'ETH Library est le fournisseur des revues numérisées. Elle ne détient aucun droit d'auteur sur les revues et n'est pas responsable de leur contenu. En règle générale, les droits sont détenus par les éditeurs ou les détenteurs de droits externes. La reproduction d'images dans des publications imprimées ou en ligne ainsi que sur des canaux de médias sociaux ou des sites web n'est autorisée qu'avec l'accord préalable des détenteurs des droits. [En savoir plus](#)

Terms of use

The ETH Library is the provider of the digitised journals. It does not own any copyrights to the journals and is not responsible for their content. The rights usually lie with the publishers or the external rights holders. Publishing images in print and online publications, as well as on social media channels or websites, is only permitted with the prior consent of the rights holders. [Find out more](#)

Download PDF: 26.01.2026

ETH-Bibliothek Zürich, E-Periodica, <https://www.e-periodica.ch>

LINCOLNOL

garanti sans goudron

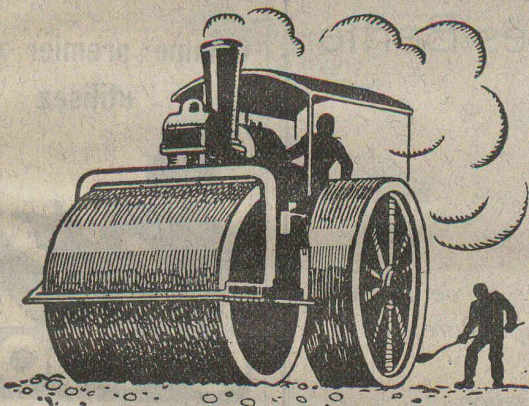
est un produit d'une consistance insurpassable pour la couverture, l'isolation, l'étanchement, le badigeonnage et la protection contre la rouille. Procédé hautement recommandable et bon marché pour réparation des toitures ou surfaces détériorées. Produit avantageux pour couvertures de n'importe quelle substance. Possibilité d'emploi immédiat. Application à froid.

En vente chez

Staepli & Schmuckli, Altdorf (Uri)

Téléphone 2.66

Représentation générale pour la Suisse de
« The Lincoln Oil and Paint Co. », Cleveland, Ohio U. S. A.



**SOCIÉTÉ SUISSE DE
CONSTRUCTION DE ROUTES S. A.**
LAUSANNE
20, RUE D'ETRAZ
TÉL 20.28

AVIS

à nos clients d'annonces

Les commandes d'annonces avec

prescription d'emplacement spécial

devenant de plus en plus nombreuses, la mise en page du **Bulletin technique** se trouve compliquée à tel point que nous nous voyons dans l'obligation de demander à tous nos clients qui désirent un emplacement **déterminé**

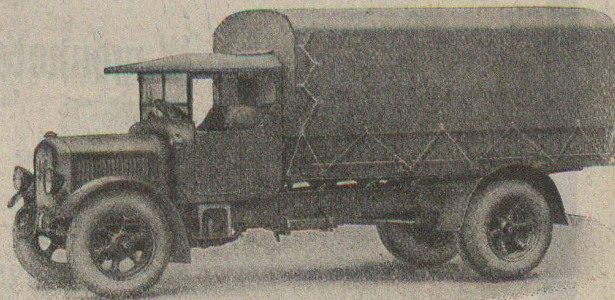
un supplément de 20 %.

Cette mesure est conforme à l'art. 4 du règlement de l'Union romande des Editeurs de Journaux. Elle est identique au système pratiqué depuis longtemps par plusieurs grands journaux suisses.



SAURER

Camions 1 1/2 - 6 T. ~ Remorques
Benues Basculantes ~ Cars Alpins ~ Omnibus



Camion 5 T. Type 5 AD.

Société Anonyme
Adolphe Saurer, Arbon

Ateliers de Réparations et Stock de Pièces de rechange :

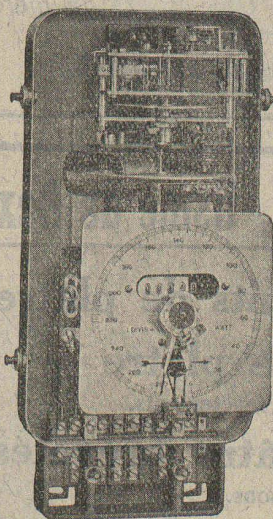
Pour la Suisse Romande :

Morges (Vaud)

Pour Bâle et Environs :

Bâle (Steinentorstr. 24)

COMPTEURS D'ÉLECTRICITÉ LANDIS & GYR



Compteur avec
indicateur de maximum et
contact à signaux

SIMPLE - DOUBLE - TRIPLE TARIF
A MAXIMUM - A DÉPASSEMENT
D'ÉNERGIE RÉACTIVE

« TRIVECTOR »

le nouveau compteur d'énergie
apparente

« MAXIGRAPH »

Compteur enregistrant les valeurs
moyennes de la charge

**ALLUMEURS-
EXTINCTEURS-
HORAIRE**

TRANSFORMATEURS DE MESURE
WATTMÈTRES FERRARIS
STATIONS D'ÉTALONNAGE

LANDIS & GYR S. A.
ZOUG (Suisse)

FRITZ MARTI S. A., BERNE

Vente et location
aux conditions les plus avantageuses :

Voies pour Entrepreneurs et Usines
de tous profils et écartements.

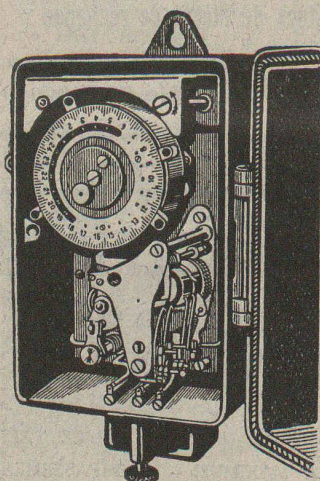
Aiguilles
Wagonnets-culbuteurs
et
Wagonnets à plateforme

Plaques tournantes
Locomotives
Pièces de rechange
Accessoires

Visitez nos stocks bien assortis à Berne et à Wallisellen près Zurich

S. A. des Interrupteurs automatiques Berne

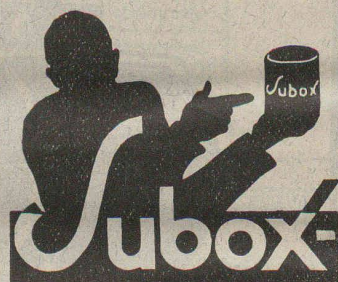
Marque **SAIA** déposée



SAIA-

Interrupteurs horaires et de blocage
Interrupteurs de température
Thermorégulateurs
Horloges de commutation
Allumeurs-extincteurs pour cages
d'escaliers
Thermorégulateurs avec interrupteur
à mercure

Comme premier enduit
utilisez



(produit à base de plomb)
pour fer, bois, éternit, etc.

SUBOX S. A.

187, Langstrasse **ZURICH 5** Langstrasse, 187

GIPS-UNION S. A., Usine de Bex

Plâtres et Produits de plâtre
Planches de plâtre
pour plafonds et revêtements.

Carreaux de plâtre brevetés
pour cloisons.

Matériaux légers, secs, isolants, insonores
et incombustibles.

Tous travaux du génie civil
et
BÉTON ARMÉ

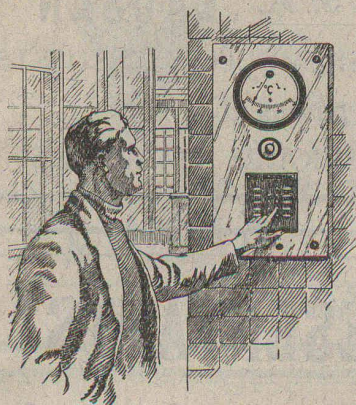
Entreprise Ch. ORTELLI & C^{ie}

MONTHEY

Téléphone : 145 - 146.

Indicateur Vaudois 1928

Livre d'adresses de Lausanne et du canton de Vaud — Dans toutes les librairies.



Mesurer
Signifie
Economiser

Le contrôle de la température dans différents procédés de fabrication au moyen de nos

Instruments électriques de température

assure en même temps que des produits d'une qualité constante une grande économie thermique.

Nous livrons des pyromètres thermo-éléments pour températures jusqu'à 1600° et pyromètre optique suivant Holborn-Kurlbaum avec certificat d'étalonnage des P. T. R. pour températures jusqu'à 4000° C et ardomètre pour températures jusqu'à 2000°.

Descriptions sur demande.



S.A. des Produits Electrotechniques

SIEMENS

Dépt. Siemens & Halske

Lausanne

Grand-Pont, 8

CARBURE DE SILICIUM

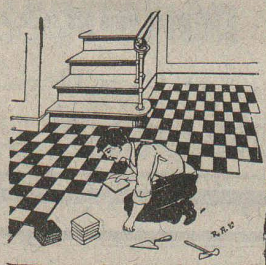
pour

CHAPE EN CIMENT

Donne une très grande résistance à l'usure et permet de faire des dallages non glissants

Matériaux de construction

Toutes les spécialités



GÉTAZ, ROMANG, ÉCOFFEY, S.A.

LAUSANNE - VEVEY - GENÈVE - MONTREUX - CHATEL ST-DENIS

INDICATEUR VAUDOIS

Livre d'adresses de Lausanne et du Canton de Vaud — Dans toutes librairies.

LUXRAM

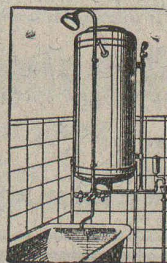


*La nouvelle lampe
universelle s'impose par
sa supériorité lumineuse.*

SOCIÉTÉ ANONYME LUMIÈRE

FABRIQUES RÉUNIES DE LAMPES À INCANDESCENCE

GOLDAU



INSTALLATIONS SANITAIRES

Maison Daniel PERRET

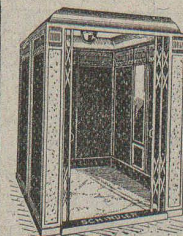
Perret frères, LAUSANNE, 6-8, Av. de Béthusy

Installation d'Usines, Villas, Salles de bains
simples et modernes. — Système anglais.

MAGASIN D'EXPOSITION ET DE VENTE

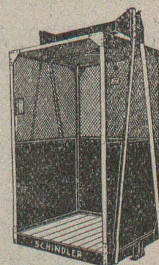
Maison fondée en 1888.

TÉLÉPHONE 29.085.



Fabrique d'ascenseurs
électriques

Schindler & Cie
LUCERNE



Architectes !

Prescrivez les carreaux en marbre-mosaïque, en basalte ou en ciment

Soutenez et protégez l'Industrie Suisse.

Catalogues illustrés pour planelles à dessin et unies ;
évier, lavoirs, etc. armés, à disposition.

S.A. des Usines de Mosaïque en Marbre
Baldeg (Lucerne).

MANUFACTURE de Produits Céramiques et Réfractaires S. A. LAUSEN

PRODUITS RÉFRACTAIRES : BRIQUES, PLANELLES, DALLES, MORTIER, MOUFLES, CREUSETS

Carrelages céramiques rouges et jaunes. Briques de parement

TUYAUX EN GRÈS, AUGES, CUVES — KLINKERS — BRIQUES ÉMAILLÉES

INDUSTRIELS, FABRICANTS, REPRÉSENTANTS!

Voulez-vous atteindre le maximum des ingénieurs, des architectes et des entrepreneurs?

Pour cela, vous avez besoin de la publicité efficace que vous offre le BULLETIN TECHNIQUE, organe en langue française de la Société suisse des Ingénieurs et des Architectes. — Adressez-vous directement à l'INDICATEUR VAUDOIS (Société Suisse d'Édition) à Lausanne.

INDICATEUR VAUDOIS

Recueil des Adresses de Lausanne et du Canton de Vaud
publié par la Société Suisse d'Édition, 4, Jumelles, Lausanne.

Paraît au commencement de chaque année.

En souscription En librairie

I^{re} Partie : adresses de Lausanne par ordre alphabétique et professionnel Fr. 6.50 7.50

II^e Partie : adresses de Lausanne par ordre de rues, villas, sociétés, renseignements, etc. Ne se vend pas seule

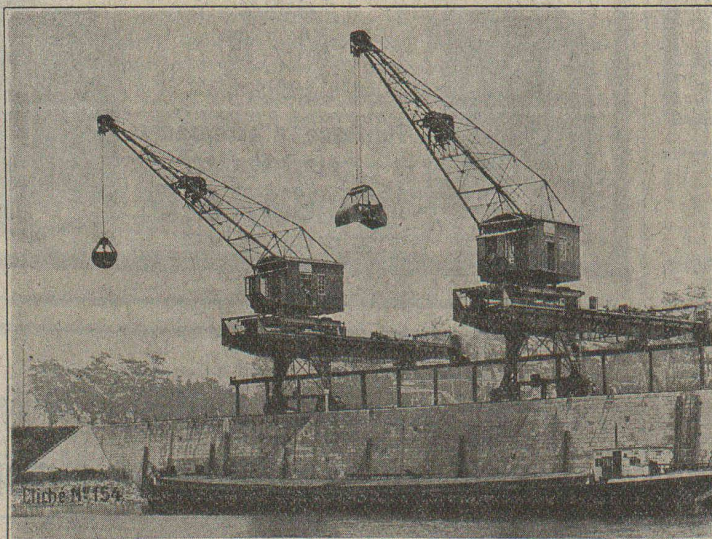


En souscription En librairie

III^e Partie : adresses des autres communes du canton Ne se vend pas seule

I^{re} et II^e Parties réunies . . . » 11. — 13. —

I^{re}, II^e et III^e » » (Complet) » 15. — 17. —



Deux grues de quai dans le nouveau port de Bâle.

Société des Usines de L. de Roll Fonderie de Berne

Télégrammes :
Fonderie de Berne

à Berne

Téléphone :
Bollwerk 50.66

Appareils de levage de tous genres.

Matériel de chemins de fer : Branchements, Croisements, Chariots transbordeurs, Ponts tournants etc.

Chemins de fer Funiculaires avec freins de sûreté brevetés.

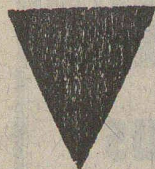
Treuiis de halage.

Superstructures à crémaillères des systèmes Riggénbach, Abt, Strub, Peter, etc.

Barrages : Vannes de toutes grandeurs et systèmes pour barrages, canaux et entrées de turbines, Grilles et Râteaux mécaniques pour le nettoyage des grilles.

Constructions Mécaniques de tous genres.

Fonte grise. — Renseignements à disposition.

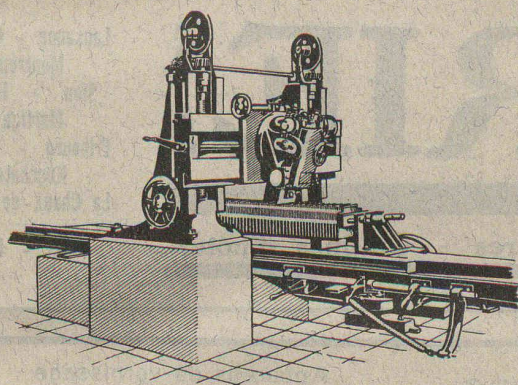


Nous avons établi dans toute la Suisse
DES CENTAINES D'INSTALLATIONS ÉLECTRIQUES
 Il n'y a aucune région dans laquelle nous n'ayons pas encore travaillé. Nos installations sont de tout premier ordre. Prière de demander éventuellement nos tarifs pour chaque cas particulier.

BAUMANN, KÖLLIKER & C^{IE}, S. A., ZURICH

BAHNHOFSTRASSE - FÜSSLISTRASSE, 4

Machine à tailler la pierre



Rendement élevé
 Grande économie de main d'œuvre
 Travail parfait

Demandez catalogue et devis à la

**Société Suisse pour la Construction de Locomotives et de Machines
 WINTERTHUR**

Association Suisse des Ingénieurs-Conseils (A. S. I. C.)

Fondée en 1912

Les membres de cette Association, portés dans la liste ci-après par ordre alphabétique, sont des ingénieurs suisses, indépendants des fournisseurs et entreprises, possédant une instruction universitaire et ayant une longue expérience. Ils s'occupent dans leurs spécialités respectives de projets, consultations, estimations, expertises, arbitrages, surveillance et réception de travaux et fournitures. Tous renseignements sont fournis par les membres et par le Secrétariat, rue Pichard, 4, à Lausanne, où l'on peut se procurer aussi la liste détaillée des membres avec indication de leur activité.

Dr. B. Bauer , Sempacherstr. 53	Zurich	(E 1, 2, 4, 5)	H. W. Hall , Auf der Maur 13	Zurich	(O 1, 2)
F. Boesch , Pelikanstr. 3	Zurich	(T 1, 4, 5)	A. M. Hug , Wannenstrasse 13	Thalwil	(E 1, 3, ch. de fer)
E. Bolleter , Biberlinstr. 38	Zurich	(T 1, 2, 3, 4, 5)	W. Hugentobler , Rorschacherstr. 21	St. Gallen	(T 1, 4, 5)
Ch. Borel , Chemin de l'Escalade 1	Genève	(T 3, 01, 2, 3)	A. Jaggi , Rossfeldstr. 26	Bern	(T 1, 2, 4, 5)
F. Bossardt , Gesegnetmattstr. 11	Luzern	(T 2, 3, M 1, 2, 3, 4)	H. Meyer-Peter , Hofstr. 139	Zurich	(T 1, 4, 5)
M. Bremond , rue du Stand 59	Genève	(T 1, 2, 3, 4, 5)	G. Kernen , Château de Lutry	Lutry	(M 2, 3, 4)
J. Buchi , Bahnhofstrasse 38	Zurich	(T 5)	R. Moor , Sonnenquai 10	Zurich	(T 1, 3, 4, 5)
C. Buttcaz , rue Beau-Séjour 12	Lausanne	(T 1, 2, 3, 4, 5)	F. M. Osswald , Pflanzschulstr. 56	Winterthur	(Akustik, M 1)
L. Flesch , rue Pichard 4	Lausanne	(M 1, 3, E 1, 3, 4, P)	S. de Perrot , Saint-Nicolas 1	Neuchâtel	(T 3, O 1, 2)
A. Frick , Burglistr. 28	Zurich	(T 1, 2, 4, 5)	H. Roth , Aebistr.	Bern	(T 4, 5, F 5)
V. Gelpke , Pfistergasse 31	Luzern	(M 1, 2)	A. Studer , Saint-Honoré 7	Neuchâtel	(T 1, 2, 3, 4, 5)
J. E. Goss , rue du Rhône 67	Genève	(M 1, 3, 01, 2, 3)	Dr. K. Sulzberger , Hadlaubstr. 67	Zurich	(E 1, 2, 4, 5)
H. E. Grunner , Nauenstr. 9	Basel	(T 1, 4, 5)	A. Vaucher , Chemin Venel 6	Genève	(T 4, 5, M 1, 2, 3, 4, E 2, 3, 4, 5)
P. Gysi , Bolleystr. 1	Zurich	(E 1, 2, 4, 5)	Dr. W. Wyssling , Schönenbergstr.	Wädenswil	(E 2, 3, 5, 03)

Dr. W. Zublin, Friedenstrasse, Winterthur (M 3, 4)

OBSERVATION : Les signes, ajoutés entre parenthèses après l'adresse, donnent en abrégé le champ d'activité spécial de chaque membre et si signifient :

T = GÉNIE CIVIL : 1) routes, ponts, fondations, sondages ; 2) chemins de fer, chemins de fer spéciaux, tramways ; 3) béton armé, constructions métalliques, constructions industrielles ; 4) correction de rivières, irrigation, drainage, distribution d'eau ; 5) aménagement de forces hydrauliques et navigation fluviale.

M = MÉCANIQUE : 1) mécanique générale, appareils de levage et de transport, machines-outils ; 2) machines hydrauliques (moteurs, pompes, etc.) ; 3) machines thermiques (à vapeur, à explosion et à combustion), chaudières, machines frigorifiques ; 4) chauffage, ventilation, condenseriers et sécheriers ; 5) industrie du gaz, usines et applications.

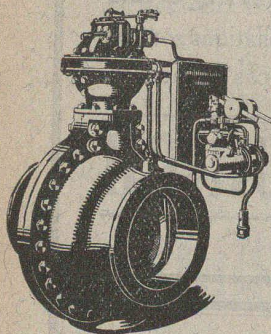
E = ÉLECTRICITÉ : 1) machines et appareils électriques, mesurage, étalonnage ; 2) usines électriques et installations de distribution d'électricité ; 3) chemins de fer et traction électrique en général ; 4) applications électriques (éclairage, force motrice, installations électrothermiques et autres utilisations) ; 5) questions économiques, exploitation d'usines, tarifs.

O = ORGANISATION INDUSTRIELLE : 1) installation de fabriques ; 2) calculs de fabrication ; 3) organisation générale d'entreprises industrielles.

P = PROPRIÉTÉ INDUSTRIELLE : obtention de brevets, dessins et modèles, recherches, litiges.



∞ SOCIÉTÉ DES USINES DE LOUIS DE ROLL ∞
 SUCCURSALE: **USINE DE CLUS** CT. DE SOLEURE



Plusieurs brevets.

Vannes à obturateur rotatif „Clus“ avec commande hydraulique ou mécanique.

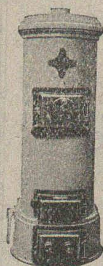
Résultat d'une longue expérience dans la construction de robinets-vannes.

Incomparables comme organes d'obturation pour conduites forcées au point de vue de la sécurité (étanchéité absolue des deux côtés) et de la simplicité de manipulation.

Commande automatique. Formes plaisantes. Encombrement restreint.

Se recommandent tout spécialement pour les centrales automatiques.

Prospectus et offres sur demande.



CALORIE S. A.

Chauffages centraux - Ventilation - Sanitaires - Cuisines d'hôtels.

Lausanne - Genève
 Montreux
 Sion - Brigue
 Martigny
 Fribourg - Bienne
 Neuchâtel
 La Chaux-de-Fonds
 Paris - Lyon

ATLAS

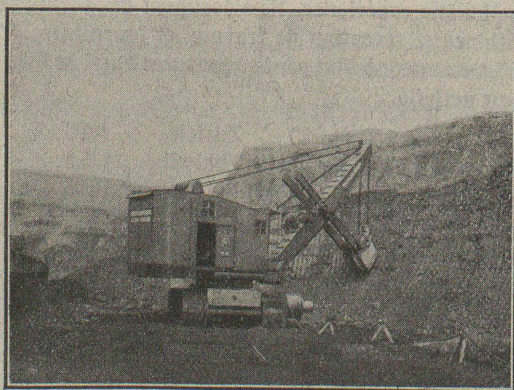
- Outils pneumatiques -

Appareils de vernissage
NOTZ & C^o, BIENNE

Grand rendement

également dans des matières dures
 caractérisent la

Pelle Menck sur Chenilles



Cette pelle électrique sur chenilles avec godet de 2 m³ 1/4 fait du déblai en donnant un rendement de 1400 m³ mesurés en place dans 9 h. et demi travaillant à un front d'une hauteur d'environ 12 m. dans une matière consistant d'argile et de glaise dure avec une couche de grès d'une épaisseur d'environ 20 cm.



MENCK & HAMBROCK
 ALTONA-HAMBURG



REPRESENTATION GÉNÉRALE POUR LA SUISSE :

Téléph. SELMAU 17.50 **ROBERT AEBI & C^{ie}, S. A., ZÜRICH** WERDMÜHLEPLATZ, 2



FONTES

de laiton, bronzes divers, bronze phosphoreux,
 bronze-manganèse à haute résistance,

ALUMINIUM

et alliages divers pour tous les
 buts de l'industrie.

S. A. OEDERLIN & C^{ie} - BADEN
 (Suisse)