

Zeitschrift: Bulletin technique de la Suisse romande
Band: 54 (1928)
Heft: 26

Werbung

Nutzungsbedingungen

Die ETH-Bibliothek ist die Anbieterin der digitalisierten Zeitschriften auf E-Periodica. Sie besitzt keine Urheberrechte an den Zeitschriften und ist nicht verantwortlich für deren Inhalte. Die Rechte liegen in der Regel bei den Herausgebern beziehungsweise den externen Rechteinhabern. Das Veröffentlichen von Bildern in Print- und Online-Publikationen sowie auf Social Media-Kanälen oder Webseiten ist nur mit vorheriger Genehmigung der Rechteinhaber erlaubt. [Mehr erfahren](#)

Conditions d'utilisation

L'ETH Library est le fournisseur des revues numérisées. Elle ne détient aucun droit d'auteur sur les revues et n'est pas responsable de leur contenu. En règle générale, les droits sont détenus par les éditeurs ou les détenteurs de droits externes. La reproduction d'images dans des publications imprimées ou en ligne ainsi que sur des canaux de médias sociaux ou des sites web n'est autorisée qu'avec l'accord préalable des détenteurs des droits. [En savoir plus](#)

Terms of use

The ETH Library is the provider of the digitised journals. It does not own any copyrights to the journals and is not responsible for their content. The rights usually lie with the publishers or the external rights holders. Publishing images in print and online publications, as well as on social media channels or websites, is only permitted with the prior consent of the rights holders. [Find out more](#)

Download PDF: 26.01.2026

ETH-Bibliothek Zürich, E-Periodica, <https://www.e-periodica.ch>

BULLETIN TECHNIQUE DE LA SUISSE ROMANDE

ORGANE DE PUBLICATION DE LA COMMISSION CENTRALE POUR LA NAVIGATION DU RHIN
ORGANE DE L'ASSOCIATION SUISSE D'HYGIÈNE ET DE TECHNIQUE URBAINES
ORGANE EN LANGUE FRANÇAISE DE LA SOCIÉTÉ SUISSE DES INGÉNIEURS ET DES ARCHITECTES
ainsi que de la Société vaudoise des Ingénieurs et des Architectes, de l'Association des Anciens Elèves de
l'Ecole d'Ingénieurs de l'Université de Lausanne et des Groupes Romands de la G. e. P.

ABONNEMENTS :

Suisse : 1 an, 12 francs
Etranger : 14 francs

Pour sociétaire :

Suisse : 1 an, 10 francs
Etranger : 12 francs

Prix du numéro :
75 centimes.

Pour les abonnements
s'adresser à la librairie
F. Rouge & C°, à Lausanne.

COMITE DE RÉDACTION

Président : R. NEESER, ingénieur, à Genève.
Secrétaire : EDM. EMMANUEL, ingénieur, à Genève.

MEMBRES :

Fribourg : MM. L. HERTLING, architecte ; A. ROSSIER, ingénieur ; R. DE SCHALLER, architecte. — *Vaud* : MM. C. BUTTICAZ, ingénieur ; EPITAUX, architecte ; E. JOST, architecte ; A. PARIS, ingénieur ; CH. THÉVENAZ, architecte. — *Genève* : MM. L. ARCHINARD, ingénieur ; CH. WEIBEL, architecte. — *Neuchâtel* : MM. ED. ELSKES, ingénieur ; A. MÉAN, ingénieur cantonal ; E. PRINCE, architecte. — *Valais* : MM. J. COUCHEPIN, ingénieur, à Martigny ; HAENNY, ingénieur, à Sion.

RÉDACTION : H. DEMIERRE, ingénieur.
VEVEY, Rue de la Madeleine, 15.

CONSEIL D'ADMINISTRATION DU BULLETIN TECHNIQUE

J. CHAPPUIS, ingénieur, président. — A. DOMMER, ingénieur. — M. IMER. — H. MEYER, architecte. — F. ROUGE, libraire.

ANNONCES :

50 centimes la ligne
Rabais pour annonces répétées

Demandez tarif spécial
pour fractions de pages à

l'Indicateur Vaudois
(Société Suisse d'Édition)
Jumelles, 4, Lausanne.

ADMINISTRATION : LIBRAIRIE F. ROUGE & C°, RUE HALDIMAND, 6, LAUSANNE



Installations de séchage modernes

pour bois (avec ou sans éluvage), papier, cuir, pâtes alimentaires, laine, clichés photographiques, etc.

VENTILATION S. A. - STÆFA-ZURICH

*Pour expédier ciment ou chaux,
PAVAG est le sac qu'il vous faut!*



Bureaux de vente :
Bellevue - Haus
Téléphone : Limmat 2875

LUXFER

Les Fenêtres béton pour fabriques sont meilleur marché que celles en fer forgé.

Demandez nos prospectus.

ROB. LOOSER & C^{ie}., ZURICH (TÉLÉPHONE SELNAU 7295)

CONSTRUCTIONS en FER

Ponts, Charpentes, Mâts, Réservoirs, Grues, Tôlerie, etc.

Wartmann, Vallette & C^{ie}, Genève Même maison à
BROUGG (Argovie)

Les panneaux de liège

„Dilatite“

sont l'isolant le plus **efficace** et le plus **durable** contre la perte du froid et de la chaleur, contre l'humidité et pour amortir le bruit **dans le bâtiment**.

„Dilatite“ est un liège perfectionné

Seuls fabricants :

Fabrique de liège aggloméré

WANNER & C^{ie} S^{té} A^{me}, Téléphone No 11, **HORGEN**



reconnu la meilleure peinture pour
l'intérieur et l'extérieur

Très brillante ou mate

Représentant général pour la Suisse : B1 536 g

C. HAESSIG, Elisabethstrasse, 11, BALE

Asphalte naturel de Travers

Seules mines d'Asphalte en Suisse.

Reconnu le meilleur Asphalte

Représentants pour la Suisse :

E.-R. Zetter & C^o,
à Soleure

Maison fondée en 1843.



Marque de fabrique.

L'Aluminium-Fonds de Neuhausen

appartenant à l'Ecole polytechnique fédérale de Zurich attire l'attention des savants et des spécialistes dans le domaine de l'électrochimie et de l'électrometallurgie sur cette institution, qui est cette année aussi, à même de mettre à disposition d'importantes sommes.

Les règlements d'exécution du Fonds, contenant les conditions détaillées, sont à la disposition des intéressés et peuvent être obtenus à la Chancellerie du Conseil de l'Ecole polytechnique fédérale.

Tout ce qui concerne les

Annonces

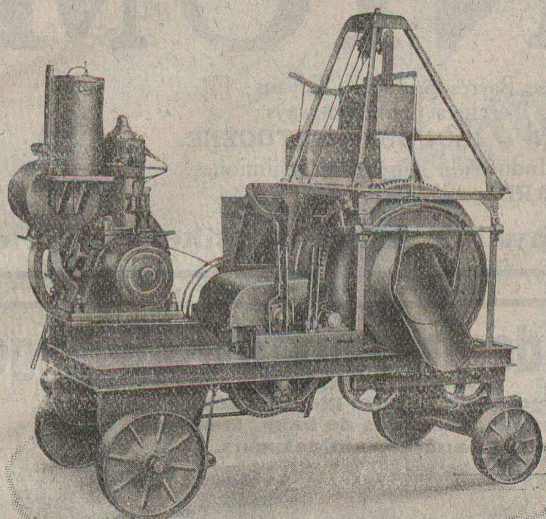
du

Bulletin Technique doit être adressé exclusivement à la
Société suisse d'Edition (Indicateur vaudois)
Lausanne.

Nous déclinons toute responsabilité pour ce qui porte une
autre suscription. Régie des Annonces.

LA BÉTONNIÈRE QU'IL VOUS FAUT

c'est la



Bétonnière „Raco de Roll“

Rendement 4-20 m³ à l'heure.
Fabrication suisse de tout 1^{er} ordre.
Meilleures références.

Concasseurs. Matériel roulant. Explosifs de sûreté.
Monte-charges rapides. Outils pour entrepreneurs.

ROBERT AEBI & C^{ie}, S.A., ZURICH

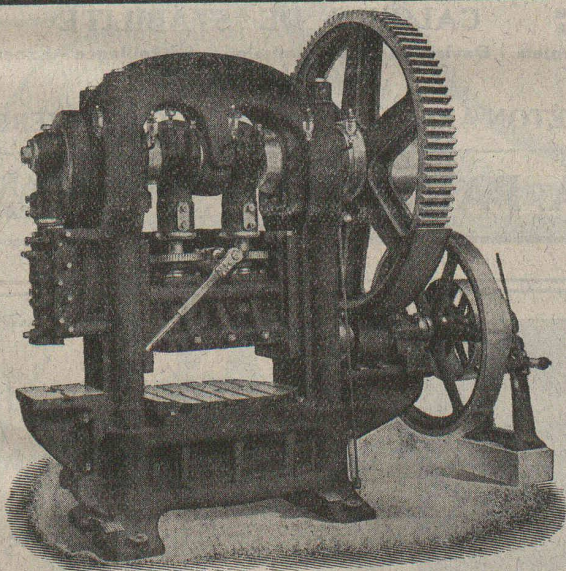
Maison fondée en 1880.

LA BANQUE CANTONALE VAUDOISE

met ses services à la disposition de

MM. les INDUSTRIELS, COMMERÇANTS et PARTICULIERS

Toutes opérations de banque aux meilleures conditions.



L. SCHULER

Fondée
en 1839

Göppingen (Wurtemberg)

Plus de
1500 ouvriers

La plus ancienne et la plus importante usine allemande
ayant comme spécialité la construction de :

**Presses à excentrique. Presses à friction. Machines à
découper les encoches. Cisailles. Machines spéciales et
Outils pour travailler la tôle et les métaux.**

Représentant pour la Suisse romande :

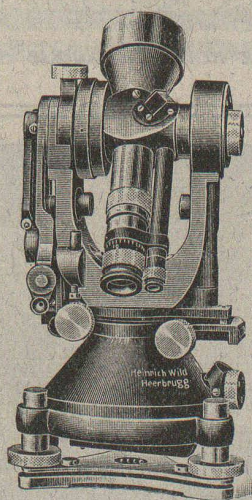
RUBIN & WELTI, Ingénieurs, LAUSANNE

Avenue des Alpes, 34

Téléph. 44-74

WILD

Nouvelles Constructions



Théodolite universel

Echelle 1/4 — Poids : 4,5 kg.

Lecture des deux cercles dans un microscope
situé à côté de l'oculaire de la lunette
directement à 1".

S. A. Henri Wild, Herrbrugg, Téléphone 95

ALUMINIUM

Tôles, Bandes, Disques, Feuilles brossées et décapées, Barres profilées, Tuyaux, Fils.
Matériel pour conduites électriques, Frotteurs d'archets pour tramways.



FONTE AU SABLE - FONTE DE PRÉCISION - SOUDURE AUTOGENE



Récipients, Bassins, Tanks, etc., pour Brasseries, Industries laitières et chimiques.

Articles techniques, Poulies « STANDARD », Rivets, etc.

Fabrique d'Objets en Aluminium Gontenschwil S. A., à Menziken (Argovie)



Entreprise générale de Travaux d'asphaltage

**pour couvertures et Dallages étanches de Toitures plates, Voûtes, Tunnels.
Terrasse, Balcons, Chambres à lessives, Chambres de bains, Etendages, etc.**
Application verticale Pour assèchement des murs.

Travaux garantis.

Nombreuses références.

LAUSANNE
Téléphone 22.826

ORESTE ROSSO
MAITRE-ASPHALTEUR

VEVEY
Téléphone 151

LIBRAIRIE F. ROUGE & C^{ie} S. A.

Rue Haldimand, 6 LAUSANNE 6, Rue Haldimand

ÉTRENNES

ÉTRENNES

Grand choix d'ouvrages illustrés

pour l'enfance, la jeunesse, l'âge mûr.

Romans en tous genres, brochés et reliés. — Ouvrages historiques, littéraires, artistiques et scientifiques.

Demandez notre catalogue d'étrennes.

INSTALLATIONS SANITAIRES

WILLIAM DÉPIERRAZ

Entrée rue de Bourg, 27 — Ruelle de Bourg, 3 — LAUSANNE
Téléphone Bureaux et Ateliers 28.728 - Téléphone Appartement 25.006

Spécialité d'installation de chauffe-eau électr. CUMULUS

Appareillage, Ferblanterie et Couverture, Entretien, Réparations.

PRIX MODÉRÉS — TRAVAIL CONSCIENCIEUX — DEVIS SUR DEMANDE



CALCULS DE STABILITÉ

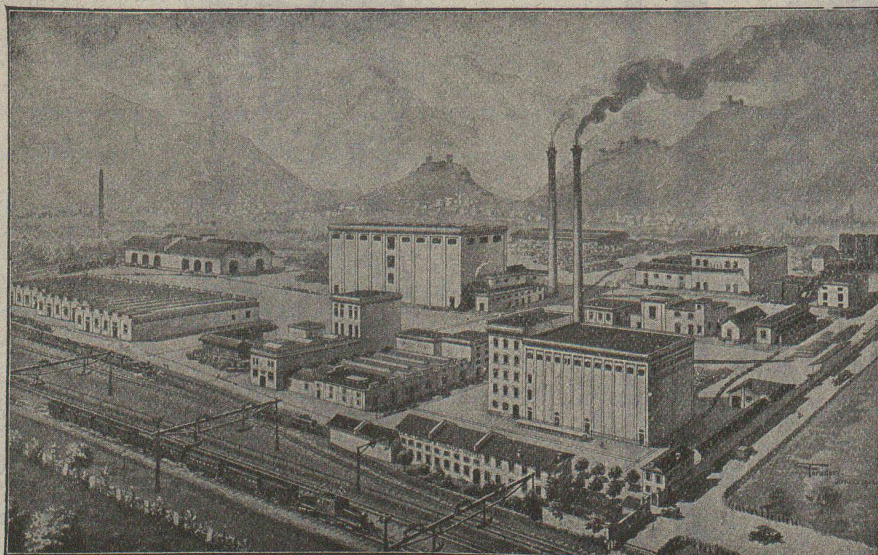


Projets - Devis - Mise en soumission - Surveillance - Expertise

ENTREPRISE

BÉTON ARMÉ et CONSTRUCTIONS DIVERSES

A. PARIS Ingénieur-Conseil, LAUSANNE
Petit Beaulieu, av. Beaulieu :: Téléph. 24.692



Les planchers de
LINOLÉUM
sont les meilleurs !

Exigez de votre
fournisseur du
Linoléum suisse !

Ŝ. A. DU LINOLÉUM A GIUBIASCO (SUISSE)

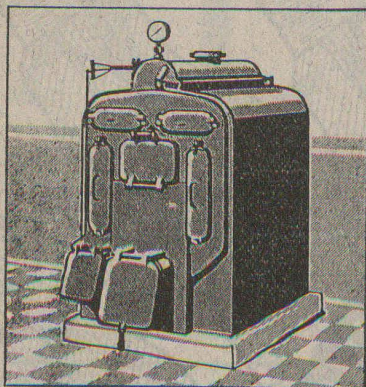


OSRAM

OSRAM

*Lampes
Osram
solaires*

OSRAM A.G. ZÜRICH



SULZER

Chauffages centraux

Récupération de chaleur. - Chauffage à combustion d'huile.

Production de chaleur par l'électricité.

SULZER FRÈRES, Société Anonyme, **WINTERTHUR**

Bureau à **Lausanne**: 11, rue du Midi, 11. — Téléphone : 8086



TUNGSRAM

LA LUMIÈRE MODERNE

TUNGSRAM

SOCIÉTÉ ANONYME D'ÉLECTRICITÉ

Bahnhofstrasse 57 b **ZURICH** Bahnhofstrasse 57 b

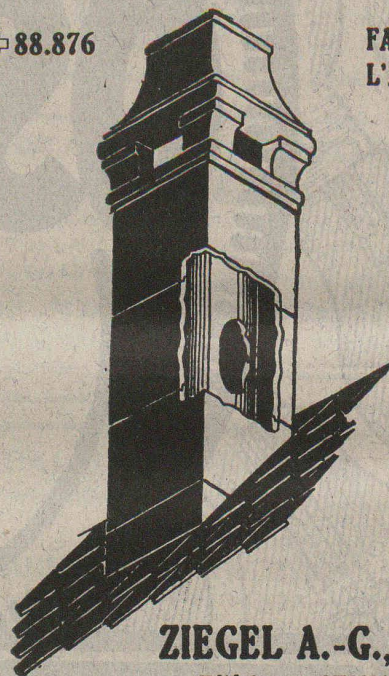
Téléphone : Selnau 6062

Télégramme : Tungsram Zurich

Cheminée économique

Brevet + 88.876

FAVORISANT
L'AÉRATION



chez

ZIEGEL A.-G., Zurich

Téléphone : SELNAU 66.98

Représentants : **Jean DELÉVAUX**, Lausanne.

Paul MAYER S. A., Fribourg.

E. GLASSON & Cie, Bulle.

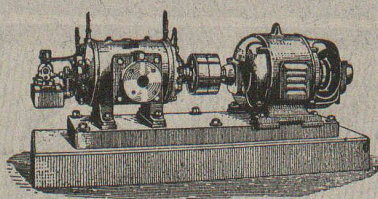
RYCHNER Frères & Cie, Neuchâtel.

COMPRESSEURS - POMPES A VIDE

ESSOREUSES

Machines spéciales pour
la teinture et l'apprêt.

Ires références.



Machines pour travailler
les métaux en feuilles.

(Système Jæcklin Frères).

Atel. de Constr.

BURCKHARDT

Soc. Anon., Bâle

Sondages - Puits filtrés?

Guggenbühl & Zurich

Captages d'eau souterraine | Installations complètes de distribution d'eau potable et industrielle | Pompes et filtres
Siphons hydrostatiques | Forages de tous diamètres et profondeurs

S. A. ADOLF GUGGENBUHL, ING., ZURICH

Téléphone Hottingen 28.97 Weinbergstr. 1 (Central)

DEMANDEZ NOS OFFRES POUR LA LIVRAISON
DE
TUYAUX EN FONTE & MANNESMANN
POUR CANALISATIONS
FRANCILLON & C^{IE}, Société Anonyme, LAUSANNE

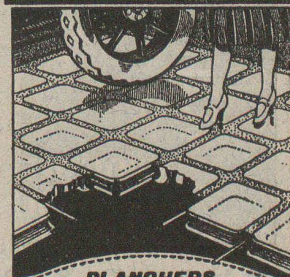
**Ascenseurs
Monte-charges**

"Schlieren"

Fabrique suisse
de Wagons et d'Ascenseurs
Schlieren S. A.

Bureau de Berne p^r la Suisse Romande:
Optingenstrasse 27
Dir. : Alfred BERNHEIM, ing.

MAXIMA



**PLANCHERS
TRANSLUCIDES**
en béton armé avec pavés „Maxima“
P. CHIARA & FILS
Téléphone 31.26 LAUSANNE Téléphone 31.30

FABRIQUE D'INGRÉDIENTS POUR LA TREMPE

FONDÉE EN 1886

TÉLÉGRAMME : BRUN WÆDENSWIL — TÉLÉPHONE 102

Ed. BRUN, Wædenswil (Zurich)

Première fabrique spéciale de matériaux
pour la trempe et la soudure,
de graisse et huile réfrigérantes, etc.

Graisse et Huile réfrigérantes "Brun"

Graisse et huile réfrigérantes pour paliers, permettant
de remettre des paliers chauffés en un délai très court à
leur état normal. Refroidit les paliers chauds et les em-
pêche de se chauffer, en nettoyant en même temps les
coussinets de toute impropreté pendant la marche.

Se recommande pour la mise en
marche de nouvelles machines.

Economie de temps, de force, de charbon et d'argent.



Palier chauffant.



Palier refroidi pendant la marche au moyen de
graisse ou de l'huile réfrigérante Brun.

Production journalière 15,000 kg.

EXPORTATION

Le titulaire du brevet ci-après désire entrer en relation avec industriels suisses en vue de la mise en œuvre de son invention :

N° 447 613 — 17 février 1926 : Dispositif de commande de conduites pour fluides.

Prière d'adresser offres et propositions à l'Office de Brevets A. Bugnion, Corratierie 13, Genève, qui les transmettra à qui de droit.

Gesucht

für unser tech. Bureau für Eisenkonstruktionen in Pratteln ein tüchtiger, jüngerer Konstrukteur mit Praxis.
Ausführliche Offerte mit Zeugnisabschriften erbeten.

Buss A.-G. Basel.

Plaques Diana

pour sous-toits et plaquettes spéciales pour toits en tuiles,

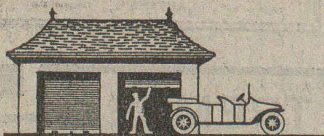
protégeant contre la chaleur, le froid, l'humidité, la suie, la neige.

Offres gratuites par

ETERNIT S. A.
NIEDERURNEN



BOVARD & C^{IE}
BOLLWERK 15 BERNE



Volets à rouleau
HARTMANN & C^o, BIENNE

Manufacture de Papiers
BAUMGARTNER & C^o
LAUSANNE et RENENS

Spécialité de Papiers
utilisés dans l'industrie du Bâtiment.

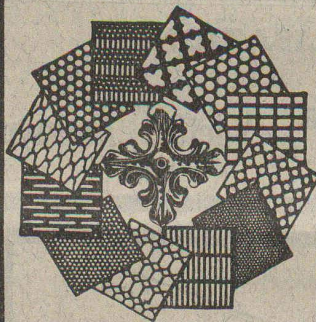
Brevets d'invention
marques - dessins et modèles

A. BUGNION

Physicien diplômé
de l'Ecole Polytechnique Fédérale.
Ancien élève de l'Ecole Supérieure
d'Electricité, à Paris.
Ancien expert technique
au Bureau Fédéral
de la Propriété Intellectuelle.

GENÈVE | LAUSANNE
Corratierie, 13 | Grand Pont, 2
Tél. Stand 79.20 | Téléph. 25.550

Tôles perforées



H. HEER & C^o
OLTEN 7318

Brevets d'invention
Dessins — Modèles
Marques de Fabrique

Nægeli & C^{ie}

Ingénieurs - Conseils

BERNE

Bundesgasse 16

Téléphone

Wettbewerb

Bahnhofplatz und Umgebung, Bern.

Der Gemeinderat der Stadt Bern, die Generaldirektion der Schweiz. Bundesbahnen und die Direktion des Bürgerspitals Bern, als Wettbewerbsveranstalter, haben auf gestelltes Gesuch hin den im Programm vorgesehenen Termin vom 15. Februar 1929 zur Einreichung der Wettbewerbsprojekte verlängert bis und mit dem **30. März 1929.**

BERN, den 21. Dezember 1928.

Im Auftrage der drei Wettbewerbsveranstalter,
der städt. Baudirektor I :

H. LINDT.

IMPRIMERIE LA CONCORDE

Direction : **LAUSANNE**
Th. Pache-Tanner
J. Pache-Vuitel
JUMELLES, 4
Téléphone 23 595

Impressions commerciales et artistiques
Tirages en couleurs, illustrations, Labeurs
Journaux, volumes, brochures, catalogues
Circulaires :: Enveloppes :: Programmes
Cartes de visite et d'adresse, Obligations
Faire-part, Registres :: Algèbre, Musique

PETIT DICTIONNAIRE

COMMERCIAL

par **A. JUNOD**

Expert fédéral pour l'enseignement commercial (Ecoles supérieures de commerce et Universités).

Troisième édition entièrement révisée

par **M. L. POIRIER-DELAY**

Directeur des Cours Commerciaux de Montreux.

PRIX : 75 centimes.

Envoi contre remboursement ou franco à II.735 (chèques postaux).

SOCIÉTÉ SUISSE D'ÉDITION

Jumelles, 4 LAUSANNE

Un rapide coup d'œil jeté dans cet opuscule, à défaut de gros dictionnaire technique ou de revue spéciale, renseignera immédiatement sur le sens de nombreuses expressions simples ou compliquées, d'un usage courant en matière de commerce et de finance.

INDICATEUR VAUDOIS

Livre d'adresses de Lausanne et du Canton de Vaud. - Dans toutes les librairies
:: PARAIT CHAQUE ANNÉE EN JANVIER ::

L'ECOLE LÉMANIA

LAUSANNE

prépare vite et très bien pour

POLYTECHNICUM

Ecole des Beaux-Arts, Paris

Ecole spéciale d'Architecture, Paris