

**Zeitschrift:** Bulletin technique de la Suisse romande  
**Band:** 54 (1928)  
**Heft:** 23

## **Werbung**

### **Nutzungsbedingungen**

Die ETH-Bibliothek ist die Anbieterin der digitalisierten Zeitschriften auf E-Periodica. Sie besitzt keine Urheberrechte an den Zeitschriften und ist nicht verantwortlich für deren Inhalte. Die Rechte liegen in der Regel bei den Herausgebern beziehungsweise den externen Rechteinhabern. Das Veröffentlichen von Bildern in Print- und Online-Publikationen sowie auf Social Media-Kanälen oder Webseiten ist nur mit vorheriger Genehmigung der Rechteinhaber erlaubt. [Mehr erfahren](#)

### **Conditions d'utilisation**

L'ETH Library est le fournisseur des revues numérisées. Elle ne détient aucun droit d'auteur sur les revues et n'est pas responsable de leur contenu. En règle générale, les droits sont détenus par les éditeurs ou les détenteurs de droits externes. La reproduction d'images dans des publications imprimées ou en ligne ainsi que sur des canaux de médias sociaux ou des sites web n'est autorisée qu'avec l'accord préalable des détenteurs des droits. [En savoir plus](#)

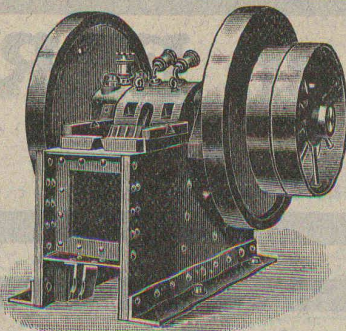
### **Terms of use**

The ETH Library is the provider of the digitised journals. It does not own any copyrights to the journals and is not responsible for their content. The rights usually lie with the publishers or the external rights holders. Publishing images in print and online publications, as well as on social media channels or websites, is only permitted with the prior consent of the rights holders. [Find out more](#)

**Download PDF:** 26.01.2026

**ETH-Bibliothek Zürich, E-Periodica, <https://www.e-periodica.ch>**





## CONCASSEURS

de notre propre fabrication

machines de 1<sup>re</sup> qualité munies de plaques de sécurité excluant toute rupture,

**stationnaires et roulantes**

avec ou sans moteur, de 20 à 60 m<sup>3</sup> de production journalière, sont fournies à titre de vente ou de location à des conditions vraiment avantageuses par la maison

**BRUN & C<sup>IE</sup>**

Fabrique de machines

**Nebikon** (Lucerne)

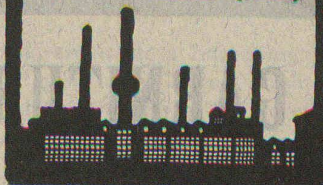
Téléphone : N° 12.

— Références de premier ordre. —

Télégrammes : BRUN.

Métaux antifriccion  
Soudure d'étain,  
Brasures, Etain  
Plomb, Cuivre  
Antimoine, Zinc  
Articles techn.

**Vestit Métal S. A.**  
Zurich (Suisse)



**Eternit**



Eternit Niederurnen

Garantie

**contre les ouragans**

Excellente ardoise pour couvertures  
et revêtements de façades

**Durée illimitée  
Garantie 10 ans**

Revêtements intérieurs de plafonds  
et parois

Cendres & Métaux S. A.

Succ. de

Aufranc & C<sup>ie</sup> S. A.

Bienne

**Soudure argent**

pour

tout usage

(env. 50 sortes.)

Or - Argent - Platine

**Brevets  
d'Inventions**

Cabinet L. FLESCHE, Ingénieur-Consell,  
4, Rue Richard, LAUSANNE Téléph. 29.105  
Fondé en 1910.

# LINCOLNOL

**garanti sans goudron**

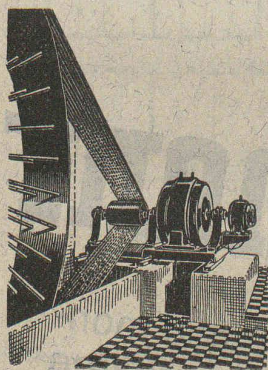
Produit par excellence pour préserver contre les infiltrations d'eau, toutes fondations, stratifications, ponts, canalisations, etc. — Toujours prêt à être étendu au moyen d'une brosse à long manche ou d'un pinceau ; ce qui se fait à froid. — Rendement merveilleux et par le fait même très avantageux et peu coûteux.

Prospectus et renseignements chez

**Stahli & Schmuckli, Altdorf (Uri)**

Téléphone 2.66

Représentation générale pour la Suisse de  
« The Lincoln Oil and Paint Co. », Cleveland, Ohio U. S. A.



**Courroie „Pieuvre“**

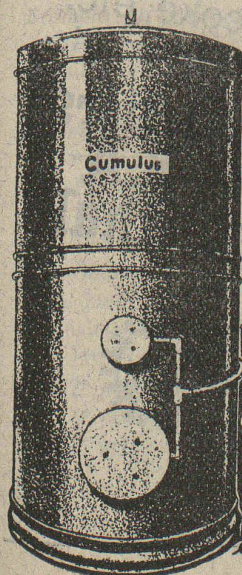
Economie de force motrice.

Diminution de traction.

Pas de pertes par glissement.

Rend inutile les enrouleurs  
sans augmenter la distance  
entre les axes.

**RAUCH & C<sup>IE</sup> S. A.  
MEILEN**



**Cumulus**  
Chauffe-eau électriques

*Appareils électriques à accumulation  
pour l'utilisation du courant de nuit à bon marché*

**Primulus**

Poêles électriques à  
accumulation

*entièrement automatiques, de qualité incomparable,  
du rendement le plus élevé*

**Fr. Sauter S. A. Bâle**



Demandez  
nos catalogues!

**Plaques  
Diana**

pour sous-toits et  
plaquettes spéciales  
pour toits en tuiles,

protégeant contre la chaleur, le froid, l'humidité,  
la suie, la neige.

Offres gratuites par

**ETERNIT S. A.  
NIEDERURNEN**

**IMPRIMERIE LA CONCORDE**

Jumelles, 4 - LAUSANNE - Tél. 23595



# CONSTRUCTIONS en FER

Ponts, Charpentes, Mâts, Réservoirs, Grues, Tôlerie, etc.

**Wartmann, Vallette & C<sup>ie</sup>, Genève**

Même maison à  
**BROUGG (Argovie)**

## GARNITURES „SEA” pour les boîtes à étoupe

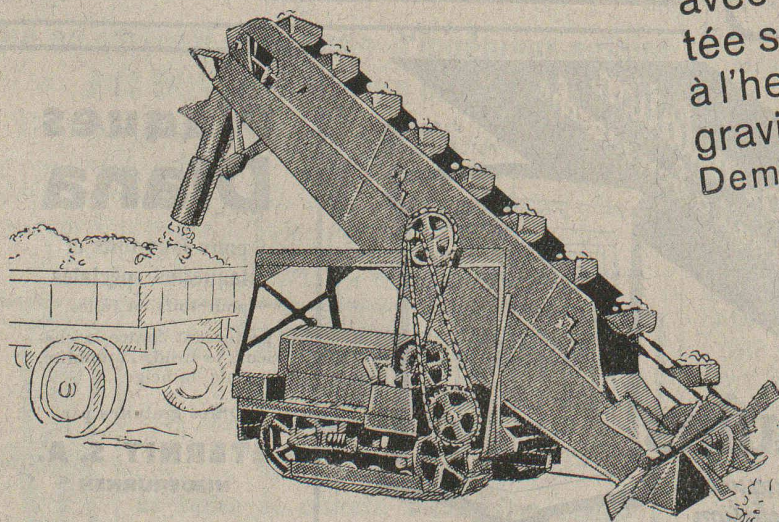
pour tout emploi et n'importe quelles pression et température, s'imposent pour toutes les industries, sont garanties 6 mois et durent des années. Il n'existe pas de meilleur système.

**ZWILCHENBART S. A.,** Dépt. Techn., **BALE**

# Installations de chargement

avec chargeuse-pelleteuse montée sur tracteur à chenille - charge à l'heure 60 à 70 m cubes de sable, gravier, ballast, charbon, coke, etc. Demandez notre catalogue spécial.

**U. AMMANN, Ateliers  
de Constructions S. A.  
Langenthal**





# SULZER

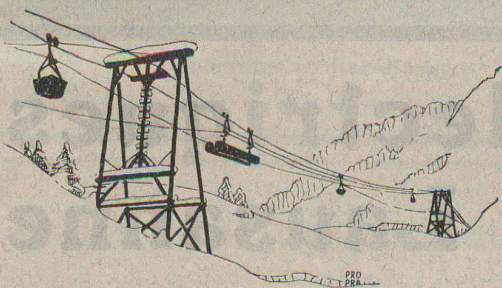
## Pompes centrifuges

pour stations de distribution d'eau municipales et communales, toutes exploitations agricoles et industrielles, installations d'accumulation, alimentation de chaudières, irrigation et drainage, service d'incendie, pompage d'eaux d'égout et fonçage de mines. Pompes domestiques à fonctionnement automatique. Pompes sur chariots.

## Ventilateurs

hélicoïdaux pour pressions . . . jusqu'à 10 mm de colonne d'eau, à basse pression pour pressions de 10 — 100 mm de colonne d'eau, à moyenne pression p. pressions de 60 — 300 mm de colonne d'eau, à haute pression pour pressions de 60—2000 mm de colonne d'eau, Exécutions spéciales livrées pour des débits jusqu'à 500 m<sup>3</sup>/sec.

**SULZER FRÈRES, SOCIÉTÉ ANONYME, WINTERTHUR**



## TÉLÉFÉRAGES

Grues à câbles. Treuils  
Plans inclinés

# OEHLER

Usines Métallurgiques Oehler & Co. S.A. Aarau

# LUXRAM

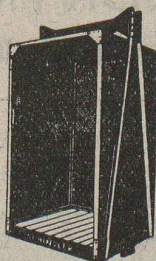


*La nouvelle lampe  
universelle s'impose par  
sa supériorité lumineuse.*

SOCIÉTÉ ANONYME LUMIÈRE  
FABRIQUES RÉUNIES DE LAMPES À INCANDESCENCE  
GOLDAU



Fabrique d'ascenseurs  
électriques  
**Schindler & Cie**  
LUCERNE



## Un seul essai

avec les

# BRISE-BÉTON

de la **Compagnie Ingersoll-Rand** vous convaincra  
aussi de leur économie et de leur rendement insurpassables.

Envoi à l'essai gratuit et sans engagement par

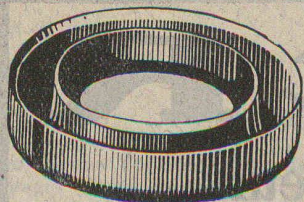
**ROBERT AEBI & C<sup>ie</sup>, S. A., ZURICH**

Werdmühleplatz, 2

Maison fondée en 1880

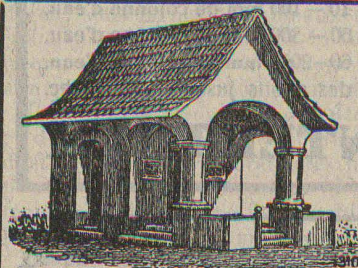
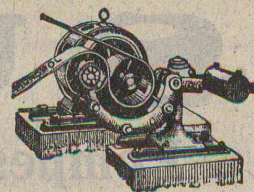
Téléphone : Selnau 17.50





## TANNERIE de VEVEY S.A.

Courroies de Transmission en Cuir. - Cuirs Emboutis.  
Articles techniques. - Pignons en Cuir vert, Joints, etc.



PLAFONDS, CLOISONS, CORNICHES, PLANCHERS, Revêtements de toutes sortes  
exécutés avec le support pour mortier

## „TREILLAGE EN TERRE CUITE“

sont exempts de toutes fissures, inaltérables aux influences  
atmosphériques, incombustibles et extrêmement durables

Nombreuses références

Demandez prospectus et échantillons

Médailles d'or : Berne 1914. Barcelone 1920

FABRIQUE SUISSE DE TREILLAGE EN TERRE CUITE S.A., LOTZWIL-BERNE

# Entreprises électriques O. Burgi & C<sup>ie</sup>, Lausanne

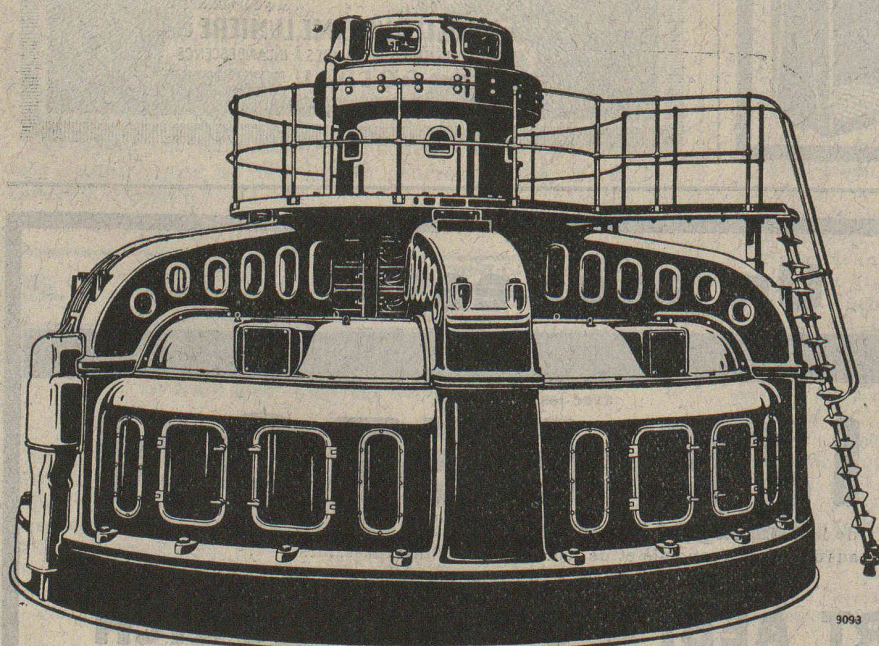
Maison spéciale pour  
la construction de lignes aériennes en tous genres

Procédés brevetés pour montage de câbles sur grandes lignes, écartant tout endommagement extérieur de ceux-ci.

# BROWN, BOVERI & C<sup>ie</sup>, BADEN (Suisse)

SOCIÉTÉ ANONYME

Bureau Technique pour la Suisse Romande : Lausanne, Avenue de la Gare, 3 :: Téléphone 22159



## Génératrices

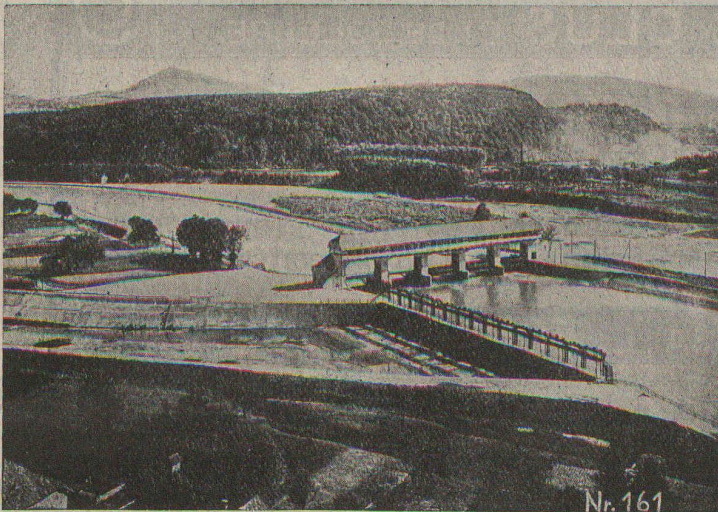
à courant alternatif et

à courant continu

pouvant être accouplées avec  
turbines hydrauliques

Centrales hydroélectriques





Barrage d'Olten-Gösgen.

## Société des Usines de L. de Roll Fonderie de Berne

Télégrammes:  
Fonderie de Berne

à Berne

Téléphone:  
Bollwerk 10.66

**Appareils de levage** de tous genres.

**Matériel de chemins de fer** : Branchements, Croisements, Chariots transbordeurs, Ponts tournants etc.

**Chemins de fer Funiculaires** avec freins de sûreté brevetés.

**Treuids de halage.**

**Superstructures à crémaillères** des systèmes Riggensbach, Abt, Strub, Peter, etc.

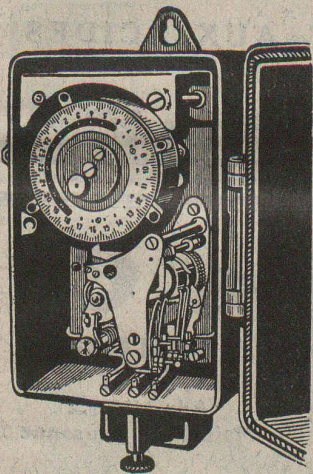
**Barrages** : Vannes de toutes grandeurs et systèmes pour barrages, canaux et entrées de turbines. **Grilles et Râteaux mécaniques** pour le nettoyage des grilles.

**Constructions Mécaniques** de tous genres.

**Fonte grise.** — Renseignements à disposition.

## S.A. des Interrupteurs automatiques Berne

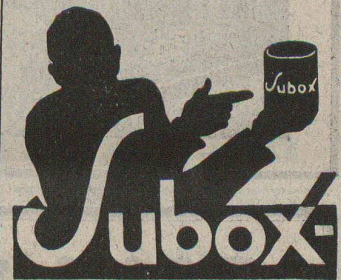
Marque **SAIA** déposée



SAIA-

*Interrupteurs horaires et de blocage*  
*Interrupteurs de température*  
*Thermorégulateurs*  
*Horloges de commutation*  
*Allumeurs-extincteurs pour cages d'escaliers*  
*Thermorégulateurs avec interrupteur à mercure*

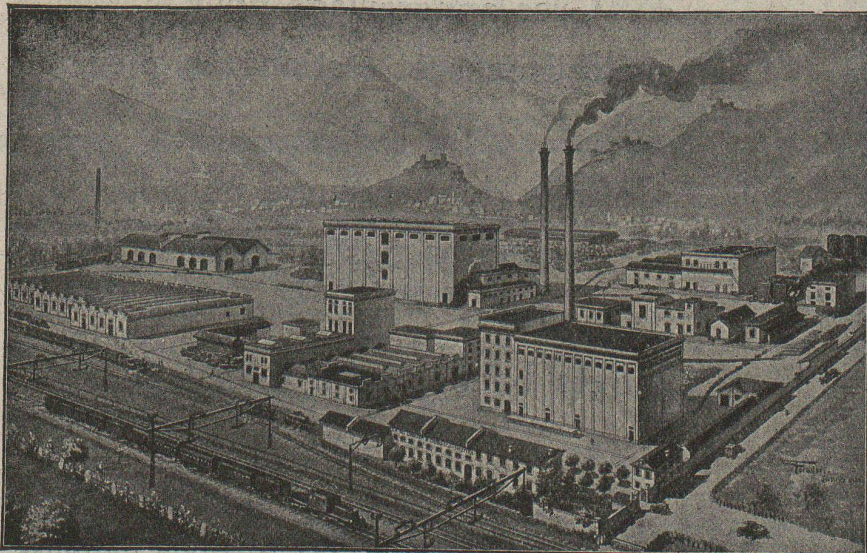
Comme premier enduit  
utilisez



(produit à base de plomb)  
pour fer, bois, éternit, etc.

**SUBOX S. A.**

187, Langstrasse **ZURICH 5** Langstrasse, 187



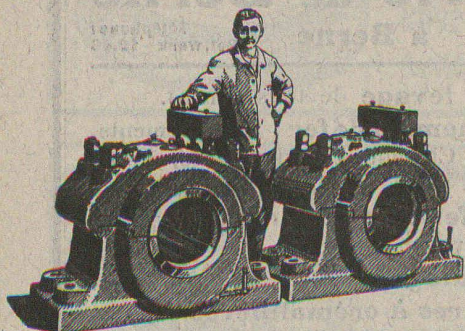
Les planchers de  
**LINOLÉUM**  
sont les meilleurs !

Exigez de votre  
fournisseur du  
Linoléum suisse !

**S. A. DU LINOLÉUM A GIUBIASCO (SUISSE)**



∞ SOCIÉTÉ DES USINES DE LOUIS DE ROLL ∞  
SUCCURSALE: **USINE DE CLUS** CT. DE SOLEURE



## TRANSMISSIONS MODERNES

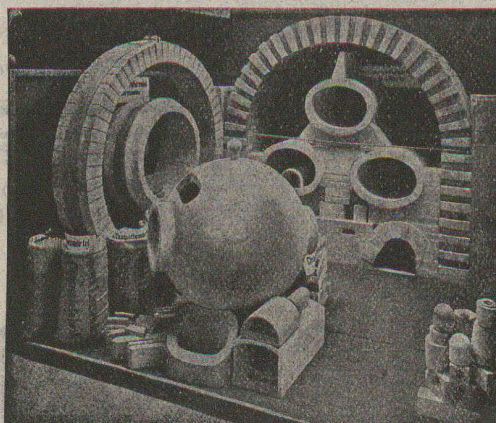
avec paliers à graissage à bagues ou à billes.  
Installations de transmissions complètes pour toutes les branches de l'industrie.  
Embrayages à friction système Benn.  
Embrayages électromagnétiques à friction, brevetés en Suisse et à l'étranger.  
**Transmissions LÉNIX brevetées**

**SUCCURSALE: FONDERIE D'OLTEN**

Paliers à patin, type lourd, de 350 mm. d'alésage, à graissage à bagues et circulations p<sup>r</sup> 360 tours/min.

**Fonte brute pour poulies et roues dentées en tous genres**

Berne



## Fabrique de Produits Réfractaires Lausen S. A.

Fondée en 1872 **Lausen** (Bâle-Camp.) Téléphone N° 27

Matériaux réfractaires à l'usage de toutes les industries  
et pour tous genres de fours.

**PRODUITS RÉSISTANT AUX ACIDES**

*Exposition Nationale Berne 1914 : Médaille d'or.*

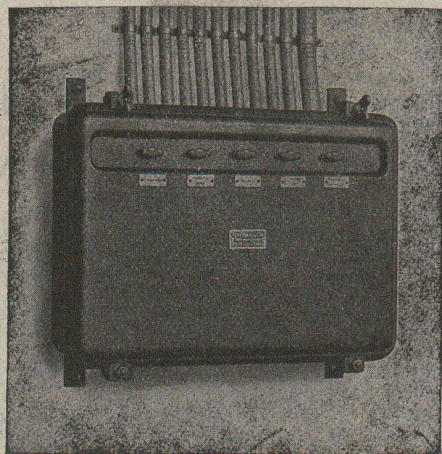
# CHARLES MAIER & C<sup>IE</sup>

**FABRIQUE D'APPAREILS ELECTRIQUES - SCHAFFHOUSE**

**16, Place St-François**

Bureau de **LAUSANNE** (Suisse)  
Téléphone 27.222

Adr. télégr. :  
Maierélec, Lausanne



**Coffret pour installations à lumière**

1 arrivée - 10 départs dont  
5 avec interrupteurs.

Gros appareillage pour  
Usines électriques et stations en plein air

Coffrets de manœuvre pour la  
protection des moteurs

Coffrets blindés pour installations  
à lumière

Prises de courant 500 V. 60 A. pour moteurs