

**Zeitschrift:** Bulletin technique de la Suisse romande  
**Band:** 54 (1928)  
**Heft:** 2

## Werbung

### Nutzungsbedingungen

Die ETH-Bibliothek ist die Anbieterin der digitalisierten Zeitschriften auf E-Periodica. Sie besitzt keine Urheberrechte an den Zeitschriften und ist nicht verantwortlich für deren Inhalte. Die Rechte liegen in der Regel bei den Herausgebern beziehungsweise den externen Rechteinhabern. Das Veröffentlichen von Bildern in Print- und Online-Publikationen sowie auf Social Media-Kanälen oder Webseiten ist nur mit vorheriger Genehmigung der Rechteinhaber erlaubt. [Mehr erfahren](#)

### Conditions d'utilisation

L'ETH Library est le fournisseur des revues numérisées. Elle ne détient aucun droit d'auteur sur les revues et n'est pas responsable de leur contenu. En règle générale, les droits sont détenus par les éditeurs ou les détenteurs de droits externes. La reproduction d'images dans des publications imprimées ou en ligne ainsi que sur des canaux de médias sociaux ou des sites web n'est autorisée qu'avec l'accord préalable des détenteurs des droits. [En savoir plus](#)

### Terms of use

The ETH Library is the provider of the digitised journals. It does not own any copyrights to the journals and is not responsible for their content. The rights usually lie with the publishers or the external rights holders. Publishing images in print and online publications, as well as on social media channels or websites, is only permitted with the prior consent of the rights holders. [Find out more](#)

**Download PDF:** 26.01.2026

**ETH-Bibliothek Zürich, E-Periodica, <https://www.e-periodica.ch>**



## Association Suisse des Ingénieurs-Conseils A. S. I.-C.

Les membres sont des ingénieurs suisses indépendants de fournisseurs et entreprises, possédant une instruction universitaire et ayant une longue expérience ; ils s'occupent dans leurs spécialités respectives de projets, consultations, estimations, expertises, arbitrages, surveillance et réception de travaux et fournitures. Tous renseignements sont fournis par les membres et le Secrétariat, 4, rue Pichard, Lausanne, où l'on peut se procurer aussi la liste détaillée des membres avec indication de leur activité.

### MEMBRES

F. BÖSCH, Pelikanstrasse, 3,  
E. BOLLETER, Augustin Kellerstrasse, 11,  
CH. BOREL, Chemin de l'Escalade, 1,  
F. BOSSARDT, Gesegnetmattstrasse, 11,  
M. BRÉMOND, rue du Stand, 59,  
J. BÜCHI, Bahnhofstrasse, 38,  
C. BUTTICAZ, rue du Midi, 2,  
CH. COLOMBI, Chemin des Croix-Rouges,  
L. FLESCHE, 4, rue Pichard, (Secrétaire),  
A. FRICK, Bürglistrasse, 28,  
V. GELPKE, Pfistergasse, 31,  
J.-E. GOSS, Place Bel-Air, 2,  
H.-E. GRUNER, Nauenstrasse, 9,

Zurich.  
Aarau.  
Genève.  
Lucerne.  
Genève.  
Zurich.  
Lausanne.  
Lausanne.  
Lausanne.  
Zurich.  
Lucerne.  
Genève.  
Bâle.

H. W. HALL, Auf der Mauer, 13, Zurich.  
W. HUGENTOBLE, Rorschacherstrasse, 21, St-Gall.  
A. JAGGI, Rossfeldstrasse, 26, Berne.  
G. KERNEN, Château, Lutry.  
E. MEYER-PETER, Hofstrasse, 139, Zurich.  
R. MOOR, Sonnenquai, 10, Zurich.  
F.-M. OSSWALD, Pfanzschulstrasse, 56, Winterthur.  
S. DE PERROT, Saint-Nicolas, 1, Neuchâtel.  
A. STUDER, Saint-Honoré, 7, Neuchâtel.  
A. VAUCHER, Chemin Venel, 6, Genève.  
W. WYSSLING, Schönenbergstr., (Président), Wädenswil.  
W. ZÜBLIN, Friedenstrasse, Winterthur.



Deux grues de quai dans le nouveau port de Bâle.

## Société des Usines de L. de Roll Fonderie de Berne

Télégrammes :  
Fonderie de Berne

à Berne

Téléphone :  
Bollwerk 10.00

**Appareils de levage** de tous genres.

**Matériel de chemins de fer** : Branchements, Croisements, Chariots transbordeurs, Ponts tournants etc.

**Chemins de fer Funiculaires** avec freins de sûreté brevetés.

**Treuiis de halage.**

**Superstructures à crémaillères** des systèmes Riggénbach, Abt, Strub, Peter, etc.

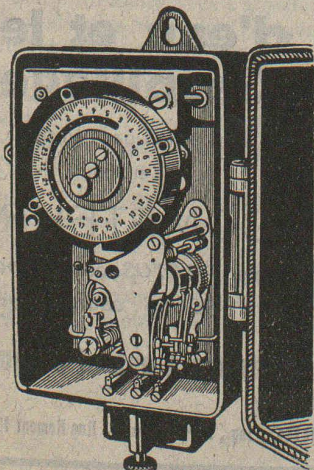
**Barrages** : Vannes de toutes grandeurs et systèmes pour barrages, canaux et entrées de turbines, **Grilles** et **Râteaux mécaniques** pour le nettoyage des grilles.

**Constructions Mécaniques** de tous genres.

**Fonte grise.** — Renseignements à disposition.

## S.A. des Interrupteurs automatiques Berne

Marque **SAIA** déposée



SAIA-

Interrupteurs horaires et de blocage  
Interrupteurs de température  
Thermorégulateurs  
Horloges de commutation  
Allumeurs-extincteurs pour cages d'escaliers  
Thermorégulateurs avec interrupteur à mercure

## A vendre d'occasion

à très bon compte, Théodolite, niveau à lunette, boîte de compas grand modèle, formulaires pour bureau d'ingénieur, livres techniques. Junod, Av. Druey 18, Lausanne.



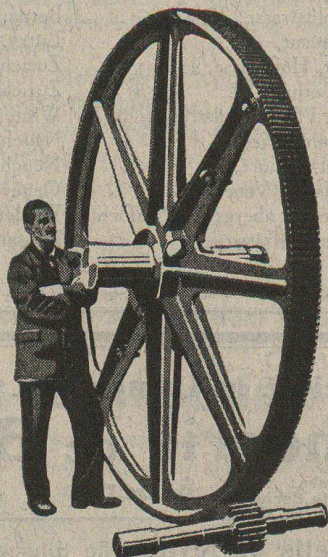
**BOVARD & C<sup>IE</sup>**  
BOLLWERK 15 BERNE



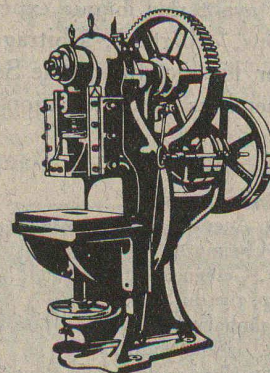
# S. A. DES ENGRENAGES MAAG ZURICH

## Engrenage Maag pour la commande d'une pompe à 3 corps

Puissance : 110 HP  
Rapport : 485/40 t./min.



Pignon avec dents trempées et rectifiées.  
Roue en acier coulé avec dents rabotées.



# L. SCHULER

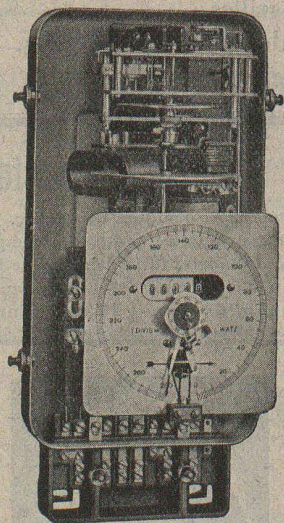
Fondée en 1830 Göppingen (Wurtemberg) Plus de 1500 ouvriers

La plus ancienne et la plus importante usine allemande ayant comme spécialité la construction de :  
Presses à excentrique. Presses à friction. Machines à découper les encoches. Cisailles. Machines spéciales et Outils pour travailler la tôle et les métaux.

Représentant pour la Suisse romande :

**RUBIN & WELTI, Ingénieurs, LAUSANNE**  
Avenue des Alpes, 34 Téléph. 44-74

# COMPTEURS D'ÉLECTRICITÉ LANDIS & GYR



SIMPLE - DOUBLE - TRIPLE TARIF  
A MAXIMUM -- A DÉPASSEMENT  
D'ÉNERGIE RÉACTIVE

« TRIVECTOR »  
le nouveau compteur d'énergie  
apparente

« MAXIGRAPH »  
Compteur enregistrant les valeurs  
moyennes de la charge

**ALLUMEURS-  
EXTINCTEURS-  
HORAIRE**

TRANSFORMATEURS DE MESURE  
WATTMÈTRES FERRARIS  
STATIONS D'ÉTALONNAGE

Compteur avec  
indicateur de maximum et  
contact à signaux

**LANDIS & GYR S. A.**  
**ZOUG (Suisse)**

Brevets d'invention  
dessins et modèles

**Nægeli & C<sup>ie</sup>**

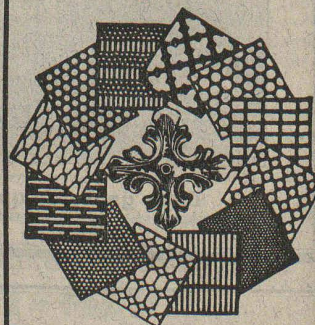
Ingénieurs - Conseils

**BERNE**

Waghausgasse 1

Téléphone Christoph 3407

**Tôles perforées**



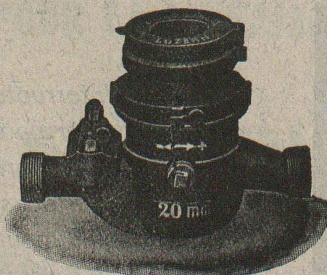
**H. HEER & C<sup>o</sup>**  
OLTEN 7318

## La Pénurie d'eau et le Gaspillage

sont évités par l'emploi  
de notre

**COMPTEUR**

syst. **PILATUS**: cadran sec  
» **REUSS**: cadran noyé



**ELSTER & C<sup>ie</sup>, Fabrique de compteurs à gaz et à eau**  
Lucerne

Représent. p<sup>r</sup> la Suisse romande : **A. MARRO, Ing., Fribourg, Rue Romont 17**





**Un coup d'œil sur le tableau de chaufferie suffit** pour trouver la manière économique de conduire ses feux. Ce tableau de chaufferie présente l'ensemble des indications des contrôles suivants :

- Analyse électrique des gaz de fumée, détermination du  $\text{CO}_2$  et  $\text{CO} + \text{H}_2$ .
- Mesure des débits de vapeur, indication des charges momentanées.
- Mesure des températures, des gaz de fumée et de la vapeur surchauffée.
- Indicateurs de la pression et dépression.

Tous ces contrôles sont susceptibles de transmission à distance.

Demandez renseignements complémentaires sans engagement.

**S. A. des Produits Electrotechniques SIEMENS**  
Dépt. Siemens & Halske  
Lausanne — Grand-Pont 8

# LUXRAM



*La nouvelle lampe universelle s'impose par sa supériorité lumineuse.*

**SOCIÉTÉ ANONYME LUMIÈRE**  
FABRIQUES RÉUNIES DE LAMPES À INCANDESCENCE  
**GOLDAU**

## ROULEMENTS A BILLES SRO

de la fabrique J. Schmid-Rost S.A., Oerlikon.

**SAFIA**  
Aven. Pictet de  
Rochemont 8  
Genève  
Tél. Stand 18-58



**SAFIA**  
Talstrasse 32  
Zurich  
Tél. Selnau 44-37

Les roulements de qualité et de durée.  
Toutes les grandeurs courantes sont livrables de suite.

### SAFIA

Agence exclusive p<sup>r</sup> la Suisse romande et les cantons de Berne et de Soleure.



## TRÉFILERIES RÉUNIES S.A. BIENNE

FERS & ACIERS

ÉTIRES DE PRÉCISION, POLIS, RONDS, CARRÉS, HEXAGONES & AUTRES PROFILS  
QUALITÉS SPÉCIALES POUR VIS & DÉCOLLETAGES  
ARBRES DE TRANSMISSIONS  
EN ACIER SPÉCIAL, COMPRIMÉS OU TOURNÉS  
FERS & ACIERS LAMINÉS À FROID  
JUSQU'À 300 mm DE LARGEUR  
FEUILLARDS POUR EMBALLAGES

GRAND PRIX EXPOSITION NATIONALE SUISSE BERNE 1914

## Ébol

Enduit noir pour l'augmentation de l'étanchéité du béton. Protège le béton et les métaux contre l'eau acidulée, les eaux de terrains marécageux, etc. **Moyen anti-rouille.**

DEMANDEZ PRIX ET ÉCHANTILLONS

**E. BECK, fabricant de produits d'asphalte, PIETERLEN**





Fabrique d'ascenseurs électriques  
**Schindler & C<sup>ie</sup>**  
LUCERNE



# INDICATEUR VAUDOIS

Recueil des Adresses de Lausanne et du Canton de Vaud  
publié par la Société Suisse d'Édition, 4, Jumelles, Lausanne.

Paraît au commencement de chaque année.

En souscription En librairie

I<sup>re</sup> Partie : adresses de Lausanne par  
ordre alphabétique et profession-  
nel . . . . . Fr. 6.50 7.50

II<sup>e</sup> Partie : adresses de Lausanne par  
ordre de rues, villas, sociétés, ren-  
seignements, etc. . . . . Ne se vend pas seule



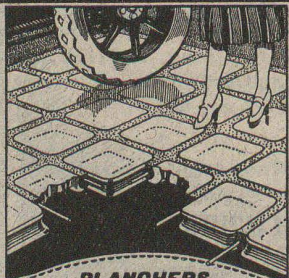
En souscription En librairie

III<sup>e</sup> Partie : adresses des autres com-  
munes du canton . . . . . Ne se vend pas seule

I<sup>re</sup> et II<sup>e</sup> Parties réunies . . . » 11. — 13. —

I<sup>re</sup>, II<sup>e</sup> et III<sup>e</sup> » » (Complet) » 15. — 17. —

## MAXIMA



**PLANCHERS  
TRANSLUCIDES**

en béton armé avec pavés „Maxima“

P. CHIARA & FILS

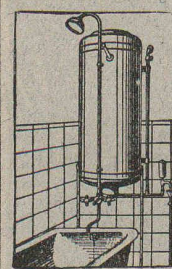
Téléphone 22.26 LAUSANNE Téléphone 32.38

## Brevets d'Inventions

Cabinet L. FLESCHE, Ingénieur-Conseil,  
4, Rue Pichard, LAUSANNE Téléphone 91.05  
Fondé en 1910.

Manufacture de Papiers  
**BAUMGARTNER & Co**  
LAUSANNE et RENENS

Spécialité de Papiers  
utilisés dans l'Industrie du Bâtiment.



## INSTALLATIONS SANITAIRES Maison Daniel PERRET

Perret frères, LAUSANNE, 6-8, Av. de Béthusy

Installation d'Usines, Villas, Salles de bains  
simples et modernes. — Système anglais.

MAGASIN D'EXPOSITION ET DE VENTE  
Maison fondée en 1888. TÉLÉPHONE 90.85.

## INSTALLATIONS SANITAIRES WILLIAM DÉPIERRAZ

Ancien associé de la Maison Dépierraz & Noverraz.  
Entrée rue de Bourg, 27 — Ruelle de Bourg, 3 — LAUSANNE  
Téléphone : Bureaux et Ateliers 87.28 - Téléphone : Appartement 50.06  
Spécialité d'installation de chauffe-eau électr. CUMULUS  
Appareillage, Ferblanterie et Couverture, Entretien, Réparations.  
PRIX MODÉRÉS — TRAVAIL CONSCIENCIEUX — DEVIS SUR DEMANDE

■ ■ ■ ■ ■ CALCULS DE STABILITÉ ■ ■ ■ ■ ■  
Projets - Devis - Mise en soumission - Surveillance - Expertise  
ENTREPRISE  
BÉTON ARMÉ et CONSTRUCTIONS DIVERSES

**A. PARIS** Ingénieur-Conseil, LAUSANNE  
Petit Beaulieu, av. Beaulieu :: Téléph. 46.92

Tout ce qui concerne les

# Annonces

du

Bulletin Technique doit être adressé exclusivement à la  
**Société suisse d'Édition (Indicateur vaudois)**  
Lausanne.

Nous déclinons toute responsabilité pour ce qui porte une  
autre suscription. Régie des Annonces.

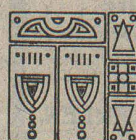
## AVIS à nos clients d'annonces

Les commandes d'annonces avec  
**prescription d'emplacement spécial**

devenant de plus en plus nombreuses, la mise en page  
du **Bulletin technique** se trouve compliquée à tel point  
que nous nous voyons dans l'obligation de demander à  
tous nos clients qui désirent un emplacement **déterminé**

**un supplément de 20 %.**

Cette mesure est conforme à l'art. 4 du règlement  
de l'Union romande des Editeurs de Journaux. Elle  
est identique au système pratiqué depuis longtemps  
par plusieurs grands journaux suisses.



**Imprimerie La Concorde**

Jumelles, 4, Lausanne

TRAVAUX EN TOUS GENRES





# Cartons Bitumés S. C.

(Centrale de vente  
des fabriques suisses de carton bitumé)

Téléph. : Bollwerk 17.91

Schauplatzgasse, 23<sup>III</sup>

**BERNE**

Rue des Spectacles, 23<sup>III</sup>

Téléph. : Bollwerk 17.91

Vente exclusive de :

**Cartons bitumés - Ciment ligneux - Mastic d'asphalte - Masse collante**

de toutes les fabriques suisses de carton bitumé.

## Ascenseurs

Escalatoren (esc. mobile).

# OTIS

## Monte-charges

Paternoster.

ASCENSEURS OTIS : Fabrique à Zurich, Birmensdorferstr. 273. — LAUSANNE : Galeries du Commerce, Tél. 93.21

# INDUSTRIELS, FABRICANTS, REPRÉSENTANTS !

Voulez-vous atteindre le maximum des ingénieurs, des architectes et des entrepreneurs ?

Pour cela, vous avez besoin de la publicité efficace que vous offre le BULLETIN TECHNIQUE, organe en langue française de la Société suisse des Ingénieurs et des Architectes. — Adressez-vous directement à l'INDICATEUR VAUDOIS (Société Suisse d'Édition) à Lausanne.

## IMPRIMERIE LA CONCORDE

Direction :

**LAUSANNE**

Th. Pache-Tanner  
J. Pache-Vuitel

JUMELLES, 4  
Téléphone 35 95

Impressions commerciales et artistiques

Tirages en couleurs, illustrations, Labeurs

Journaux, volumes, brochures, catalogues

Circulaires :: Enveloppes :: Programmes

Cartes de visite et d'adresse, Obligations

Faire-part, Registres :: Algèbre, Musique

## Asphalte naturel de Travers

Seules mines d'Asphalte en Suisse.

Reconnu le meilleur Asphalte

Représentants pour la Suisse :

**E.-R. Zetter & Co,**  
à Soleure

Maison fondée en 1843.



Marque de fabrique.

## Flottmann

Nous avons fourni jusqu'à maintenant  
pour les travaux à Oberhasli plus de  
**200 Marteaux perforateurs**

H. FLOTTMANN & C<sup>ie</sup>  
Téléphone : Uto 4251.

Renggerstrasse, 86 ZURICH  
Adr. télégr. : Flottmann-Zurich.

## GIPS-UNION S. A., Usine de Bex

Plâtres et Produits de plâtre

Planches de plâtre

pour plafonds et revêtements.

Carreaux de plâtre brevetés

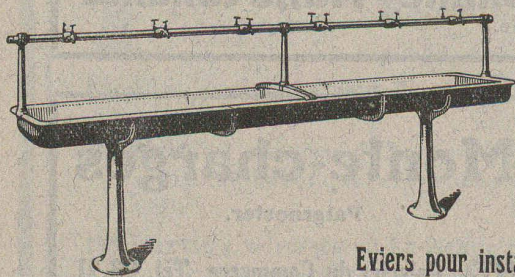
pour cloisons.

Matériaux légers, secs, isolants, insonores  
et incombustibles.

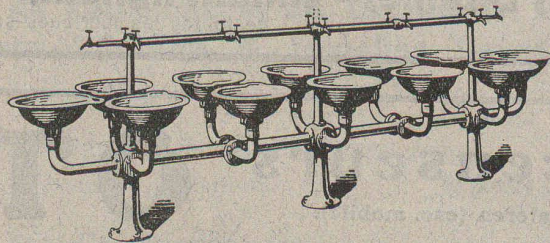


∞ SOCIÉTÉ DES USINES DE LOUIS DE ROLL ∞  
SUCCURSALE: USINE DE CLUS CT. DE SOLEURE

## ARTICLES SANITAIRES en fonte émaillée, façon porcelaine



Lavabos,  
Lavabos de toilette,  
Lavabos en série,  
Vidoirs, Eviers,  
Bassins,  
Fontaines lave-mains,  
Eviers pour installations en série, etc.



Catalogue N° 213 sur demande.

Berne



# CALORIE S. A.

Chauffages centraux - Ventilation - Sanitaires - Cuisines d'hôtels.

Lausanne - Genève  
Montreux  
Sion - Brig  
Martigny  
Fribourg - Bienne  
Neuchâtel  
La Chaux-de-Fonds  
Paris - Lyon

MANUFACTURE de Produits Céramiques et Réfractaires S. A. LAUSEN  
PRODUITS RÉFRACTAIRES: BRIQUES, PLANELLES, DALLES, MORTIER, MOUFLES, CREUSETS

*Carrelages céramiques rouges et jaunes. Briques de parement*

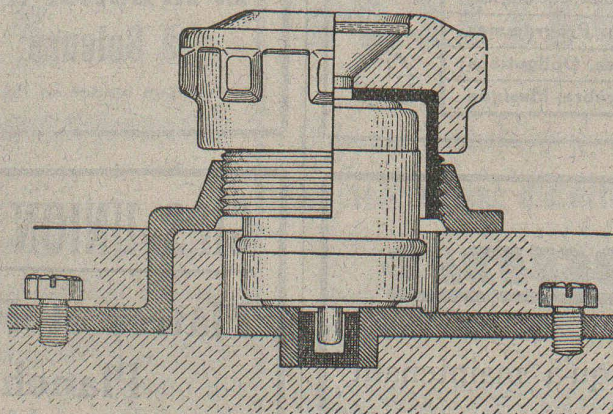
TUYAUX EN GRÈS, AUGES, CUVES — KLINKERS — BRIQUES ÉMAILLÉES

# Coupe-circuits Diazed-H

pour 80-200 amp. 500 volts

Elément, Couvercle, Fusible avec douille calibrée  
D. R. P. Brevet étranger

Moins sensibles aux  
variations brusques de  
courant  
de courte durée  
tout en garantissant un  
fonctionnement de toute  
sécurité.



Nouvelle construction  
améliorée.  
Echauffement très faible.  
Les nouveaux fusibles H  
peuvent aussi être  
employés dans les anciens  
éléments.



Société Anonyme des  
Produits électrotechniques

# SIEMENS

Dépt. SIEMENS - SCHUCKERTWERKE, Zurich

